

terrANOVA

Romantisch reisen mit Stil





TERRANOVA · POSTFACH 700165 · 60551 FRANKFURT AM MAIN

MARTIN-MAY-STR. 7
60594 FRANKFURT AM MAIN
Telefon: (0 69) 69 30 54
Fax: (0 69) 69 34 98
www.terrANOVA-touristik.de
Email:
info@terrANOVA-touristik.de

Verehrte Leserin,
lieber Reisegast!

Vielen Dank für Ihr Interesse. Auf den folgenden Seiten möchte ich Ihre Neugierde wecken, neue Ziele anzusteuern oder Bekanntes aus anderer Perspektive zu entdecken.

Für unser vielfältiges Reiseprogramm gilt seit vielen Jahren das bewährte Konzept: Wer mit terrANOVA reist, möchte auch unterwegs verwöhnt werden, liebt das behagliche Hotel und das Gespräch beim Abendessen an einer schön gedeckten Tafel. Viele unserer Gäste sind schon oft mit uns gereist. Sie schätzen jene besondere Atmosphäre von kultiviertem Umgang miteinander und auf den geführten Reisen die fürsorgliche Unterstützung durch unsere Reiseleiter. Sie kümmern sich nicht nur um den organisatorischen Ablauf, sondern zaubern verlockende Picknicks und sind enthusiastische Interpreten der Reiseroute.

terrANOVA Reisen sind etwas Besonderes. Sie sind nicht "das Übliche von der Stange". Wir von terrANOVA haben jedes Detail erkundet, geprüft und erfahren. Für Fragen zu Ihrer Wunschreise stehen wir selbstverständlich persönlich zur Verfügung.

Sie erreichen uns telefonisch unter 069-693054 (Montag – Freitag von 09:00 bis 18:00 Uhr, Samstags von 10:00 bis 13:00 Uhr).

Für dieses Angebot gelten die Reisebedingungen von terrANOVA. Diese finden Sie auf den hinteren Seiten in unserem Jahreskatalog oder Sie können sie direkt über diesen Link auf unserer Homepage abrufen <https://www.terrANOVA-touristik.de/agb/>.

Nehmen Sie unsere eigene Reisebegeisterung als Zeichen unseres Wunsches, Sie immer wieder mit neuen überraschenden Reiseerlebnissen für terrANOVA zu gewinnen!

Ich grüße Sie aus Frankfurt am Main,

Julian Zimmermann
Geschäftsführender Gesellschafter

Bodensee | Geführte Radreise | Drei Länder Tour - 7 Tage

Radreise in eine zauberhafte Landschaft

Eine Genusstour für Auge und Seele und ein Meilenstein der Radtouristik: Sie verläuft auf ländlichen Wegen und führt zu den Höhepunkten einer einzigartigen Kulturlandschaft. Dazu gehören das Kloster von St. Gallen und die Insel Reichenau, die zum UNESCO-Weltkulturerbe zählen, die Altstadtinsel Lindau, Salem, Meersburg und die Birnau. Sie wohnen immer in Hotels in wunderbarer Lage!

Unsere Radstrecke haben wir mit akribischer Maßarbeit so geplant, dass Sie kaum mit den Strömen von Touristen und Autos in Berührung kommen, die von Jahr zu Jahr mehr den Zauber der Landschaft zu vertreiben drohen. Sie werden auf der terrANOVA-Reise in eine zauberhafte, stille Landschaft mit Weihern und Wäldern eintauchen, in denen manchmal Rehe neben dem Fahrweg äsen und Dörfern, deren stille Kirchen und Höfe von den Einbrüchen der Zivilisation in diese Landschaft noch ganz unberührt erscheinen. Dies ist die Welt, in der Inspirationen von Künstlern und Dichtern gediehen! Alle diese Schönheiten gehören zu den stillen Genüssen, die man nur erleben kann, wenn man sie mit den Augen und Sinnen erfasst!

Einzigartig auf dieser Bodensee Radreise:

- Hervorragende Führungen in Überlingen, Lindau, St. Gallen und Konstanz
- Naturnahe und verkehrssarme Radrouten auf stillen Wald- und Wiesenwegen
- Beste Hotels am See: Parkhotel St. Leonhard mit Seeblick, Lindauer Hof am Hafen & Einstein Hotel in St. Gallen
- Historische Seestädte Überlingen, Meersburg, Lindau und Konstanz
- Weltkulturerbe: St. Gallen und Insel Reichenau

REISEVERLAUF

1. Tag: Anreise und Besuch der alten Reichsstadt Überlingen

Ab 15 Uhr stehen Ihre Zimmer im hoch über Überlingen gelegenen Parkhotel St. Leonhard bereit. Von den Terrassen und vielen Zimmern dieses komfortablen und erstklassigen Hotels aus kann man weit über den Bodensee hinweg schauen, der sich nach Osten und Westen hin endlos zu erstrecken scheint. In den nächsten Tagen werden Sie nicht nur diese riesige Seenlandschaft mit dem Rad umrunden, Sie werden auch viel von der Kultur dieser Landschaft kennen lernen.

Um 16 Uhr begrüßen Sie Ihre Reiseleiter an der Rezeption des Hotels. Im Anschluss werden Sie in das

Leistungen:

Das leisten wir für Sie

- 6 Übernachtungen im Doppelzimmer mit Frühstück in sehr guten Hotels, die zu den besten der Übernachtungsorten zählen. Alle mit besonderen terrANOVA Auszeichnungen
 - 5 mehrgängige Abendessen im Hotel oder ausgesuchten Restaurants
 - Leihrad mit 8-Gang Rücktritt oder 24-Gang Freilauf Ketten-/Nabenschaltung
 - Servicestation Begleitbus mit Gepäckbeförderung und Umstiegsmöglichkeit und technischer Betreuung
 - terrANOVA-Reiseleitung auf dem Rad auf ausgewählten und geprüften Radrouten
 - Alle Transfers per Bus, Bahn und Schiff gemäß Programm
 - Mineralwasser auf den Radausflügen
 - CO2 Kompensation in der Reiseregion (ohne An- und Abreise)
- Erfahren sie mehr: terrANOVA Klimaschutz und noch zusätzlich inklusive
- Der Service für Picknickbuffets und Getränkepausen (nur Kostenumlage Einkauf)
 - Geführte Besichtigungen mit lokalen Führern und Eintritte in Überlingen, Salem, Lindau, St. Gallen und in Konstanz

zubuchbare Optionen / Ermäßigungen:

Elektrofahrrad (Pedelec)	170 €
Leihhelm	10 €
Verlängerungsaufenthalt in Überlingen	150 €
- Parkhotel St. Leonhard ab	
Verlängerungsaufenthalt Parkhotel St. Leonhard im EZ ab	230 €

Preis:

26.05.2024 - 01.06.2024 - Hotels am Bodensee - Reise der Höhepunkte	
pro Person im Doppelzimmer	2170 €
pro Person im Einzelzimmer	2599 €
16.06.2024 - 22.06.2024 - Hotels am Bodensee - Reise der Höhepunkte	
pro Person im Doppelzimmer	2195 €

Stadtzentrum von Überlingen gefahren, um dort einen sachkundig geführten Rundgang durch die alte Reichsstadt zu beginnen. Noch heute kann man die Konturen der mittelalterlichen Stadt deutlich erkennen, die im 15. und 16. Jahrhundert ihre Blütezeit erlebte. Mächtige Tore und Mauern haben sich bis heute erhalten. Wo sonst aber gibt es einen Ring von Gräben und Wällen, die aus dem Gestein der Umgebung gewissermaßen herausgearbeitet wurden? Das weiche Molassegestein der Hügel rund um Überlingen erlaubte den Baumeistern der Stadt diese einmalige Konstruktion. Der Kern der Altstadt gruppiert sich malerisch um den Platz "Hofstatt" mit dem Rathaus und vielen gotischen Treppengiebeln. Nahe liegt auch das gotische Münster St. Nikolaus. Es ist nicht nur äußerlich imposant, sondern birgt auch im Inneren Kostbares. Dazu gehören auch die Kunstwerke des Überlinger Holzschnitzers Jörg Zürn. Er schuf das Sakramentshaus und einen grandiosen Hochaltar. Abendessen & 1. Übernachtung im Parkhotel St. Leonhard**** / Überlingen.

2. Tag: Rokoko und Prälatenweg | 35 km, leicht hügeliges Gelände

Wenn Sie vom Frühstücksbuffet kommen, stehen die Räder schon aufgereiht neben dem Hotel und sind zur Abfahrt bereit. Die Radstrecke beginnt mit einer leichten Abfahrt und verläuft leicht hügelig auf Wegen abseits der Landstraße. Es folgen Wald- und Wiesenwege mit herrlichen Blicken auf den See. Auf ihnen radeln wir direkt bis vor die Tore der Birnau. Diese Rokokokirche ist fast zum Symbol der ganzen Bodenseelandschaft geworden und gehört zu ihren meistbesuchten Kostbarkeiten. Vor der Kirche erstreckt sich eine Balustrade, von der aus Sie einen prächtigen Blick auf den See genießen.

Meersburg ist eines der romantischsten mittelalterlichen Städtchen am See. Steile Gassen werden von herrlichen alten Häusern gesäumt. Sie führen hinauf zur Burg. Hier in Meersburg lebte einst die aus dem Münsterland stammende Dichterin Annette von Droste-Hülshof. Nach einer individuellen Besichtigung und Mittagspause stehen die Räder wieder bereit zur Weiterfahrt nach Salem, dem ehemaligen Zisterzienserkloster. Noch immer ist es Residenz des Markgrafen von Baden und Sitz des weltberühmten Internats.

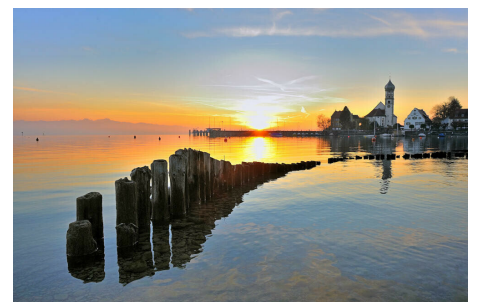
Auch die Route nach Salem führt uns auf Feld-, Wald- und Wiesenwegen durch eine scheinbar unberührte Landschaft. Dabei fahren wir an stillen Weihern entlang, sehen jene merkwürdigen Hügel, die "Drumlins" genannt werden und Zeugen der Eiszeit sind. Ein Teil unseres Radweges gehört zum "Prälatenweg". Auf ihm zogen die Mönche und Priester vom Kloster Salem zur Birnau, um dort Messe zu halten. Ganz unvermittelt erheben sich vor uns die ehrwürdigen Mauern von Salems Klosteranlage, das heute ein renommiertes und international bekanntes Internat beherbergt. Hier können Sie sich einer kurzen Führung (ca. 1 Stunde) anschließen oder eine Kaffeepause einlegen. Danach werden Sie mit dem terranova-Bus zurück nach Überlingen gefahren (10 km).

Abendessen & 2. Übernachtung im Parkhotel St. Leonhard**** / Überlingen.

3. Tag: Auf idyllischen Wegen nach Lindau | 51 km, mittlere Anforderungen, hügeliges Gelände

Am Morgen starten wir die Radtour in der hübschen Kleinstadt Markdorf (Transfer von Überlingen: 22 km). Für die Route nach Lindau hat terranova Strecken gewählt, die auf versteckten Wegen entlangführen. Dabei fahren wir vorbei an alten Obstbauernhöfen, sehen kleine Dörfer, durchqueren Wäldchen und passieren einen malerisch gelegenen, kleinen See. Dann senkt sich die Landschaft zum Bodensee hinab und wir fahren hinunter nach Wasserburg. Tatsächlich kann man dort die Reste einer Burg erkennen: Es ist eine Zinnenmauer, an welche die Wellen des Bodensees plätschern. Sie umgibt einen schön gelegenen Friedhof

pro Person im Einzelzimmer	2660 €
07.07.2024 - 13.07.2024 - Hotels am Bodensee - Reise der Höhepunkte	
pro Person im Doppelzimmer	2195 €
pro Person im Einzelzimmer	2660 €



und eine Kirche, deren Zwiebelturm zu den meistfotografierten Motiven am See gehört. Wasserburg und Lindau liegen im Zentrum des Bodenseetourismus, der gewaltige Gästezahlen anzieht. Nahezu verkehrsfrei gelangen wir per Rad von Wasserburg nach Lindau bis vor die Tore unseres Hotels am Lindauer Hafen. Die Hafeneinfahrt mit Leuchtturm und Löwen, gehört zu den Postkartenmotiven des Bodensees. Damit Sie ausreichend Zeit für einen Bummel an der Hafensperrmauer mit Alpenblick haben, steht Ihnen der heutige Abend zur freien Verfügung (Abendessen nicht inkludiert).
Übernachtung im Lindauer Hof **** / Lindau.

4. Tag: Von Lindau durch Österreich in die Schweiz | 32 km, leichte Etappe

Lindau ist eine weitere mittelalterliche Stadt, die Sie gesehen haben müssen! Auch hier lassen wir Sie fachkundig führen, damit Sie einen guten Überblick über ihre Geschichte bekommen und keines ihrer architektonischen Juwelen versäumen. Hier gibt es von Bogengängen gesäumte Gassen und Sträßchen, ein prächtig bemaltes und mit Stufengiebeln bekürntes Rathaus und herrlich ausgestattete Kirchen. Der Hafen von Lindau ist der wichtigste in Bayern und seine Einfahrt ist von einem Leuchtturm und einem riesigen steinernen Löwen flankiert. Der Radweg von Lindau nach Bregenz führt uns über die deutsch-österreichische Grenze. Unsere Route führt auf verschlungenen Pfaden in Ufernähe zu dem Naturidyll der Bregenzer Ache und schließlich ins Naturschutzgebiet bei Rohrspitz, das von zwei Rheinarmen umflossen wird. Dies ist eine Welt für Zugvögel, Reiher, Rohrdomeln und zahlreiche Entenarten. Im Mai singt dort die Nachtigall und der Kuckuck ruft.

Die Schweizer nehmen es mit ihrer Grenze manchmal genau und kontrollieren auch Radfahrer (zwar sehr selten, aber trotzdem sollte man sich heute ausweisen können!).

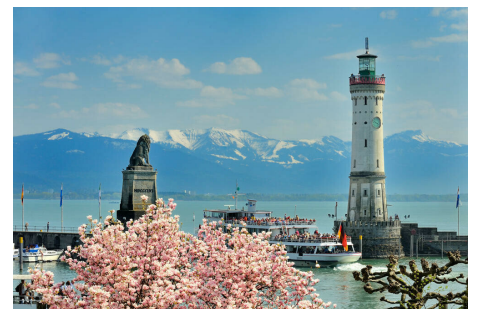
Nachdem wir die Zollstation passiert haben, erreichen wir das Städtchen Rheineck. Von hier aus müssten wir eine beträchtliche Steigung überwinden, um das hoch gelegene St. Gallen zu erreichen. Diese Anstrengung wird uns durch eine kurze Zugfahrt (bei kleinen Gruppen im terranova-Bus) abgenommen. Vom Bahnhof in St. Gallen sind es zu Fuß noch ca. 10 min (650 m) zu unserem nahe der Altstadt gelegenen modernen und sehr komfortablen Hotel, das als das Beste der Stadt gilt.

Abendessen & Übernachtung im Hotel Einstein**** / St. Gallen.

5. Tag: St. Gallen & Fahrt nach Gottlieben | 37-44 km, hügeliges Gelände

Vom Mittelalter bis heute war St. Gallen immer eine reiche Stadt. Das gewaltige jahrhundertalte Kloster mit seiner Kathedrale und der weltberühmten Stiftsbibliothek (UNESCO-Weltkulturerbe) bilden das wirklich sehenswerte Herz der Altstadt. Dort führt uns eine sachkundige Kennerin mit Eloquenz und unerschöpflichen Fachkenntnissen. Auch hier können wir Werke von Anton Feuchtmayer bewundern! Zu Fuß führt unser Reiseleiter Sie am Ende der Stadtführung in ein am Hang gelegenes Villen- und Universitätsviertel. Hier am Stadtrand von St. Gallen warten wieder die Räder auf Sie. Bis wieder hinab ans Seeufer führt nun eine Radstrecke, auf der man häufiger bergab als bergauf fährt. Langsam nähern wir uns auf landwirtschaftlich genutzten Wegen und kleinen Sträßchen dem Seeufer, welches wir am Vortag verlassen haben.

Unser Tagesziel ist das schweizerische Gottlieben. Dieser kleine Ort mit malerischen Fachwerkhäusern liegt am Untersee. Noch immer gibt es dort die Burg des Bischofs von Konstanz. Dorthin wurde der bedauernswerte tschechische Reformator Hus entführt, der auf dem Konzil von Konstanz seine Reformen rechtfertigen sollte. Für uns ist Gottlieben ein besonders heimeliger Ort in der Bodenseeregion. Unser Hotel ist ein historisches, denkmalgeschütztes Gebäude. Die Zimmer sind deshalb sehr unterschiedlich und eher etwas kleiner. Diesen Mangel an Komfort nehmen wir bewusst in Kauf, weil es einer der romantischsten Plätze am Rhein- und Seeufer ist. Von der Restaurantterrasse blickt man hinüber auf das Naturschutzgebiet



des Wollmatinger Rieds und auf die Insel Reichenau. An lauen Sommernächten können Sie hier unvergessliche Sonnenuntergänge erleben.

1. Abendessen im Hotelrestaurant & Übernachtung im Hotel Porto Sofie*** / Gottlieben.

6. Tag: Von der Reichenau bis Stein am Rhein | 36 km, leicht hügeliges Gelände

Heute lernen Sie nach Lindau eine weitere Bodenseeinsel kennen. Die Reichenau ist berühmt für das edle Gemüse, welches dort wächst und für mehrere der ehrwürdigsten romanischen Kirchen Deutschlands. Von Gottlieben setzen wir mit dem Schiff dorthin über. Auf der Reichenau zeigen wir Ihnen eine der drei romanischen Kirchen. Im Kloster der Reichenau lebte einst der alemannische Abt Walahfrid. Er war nicht nur ein bedeutender Kirchenmann, sondern auch ein hervorragender Gelehrter. Der deutsche Kaiser vertraute ihm die Erziehung seines Sohnes an. Das erklärt auch, warum in der Münsterkirche ein Kaiser bestattet ist. Walahfrid war ein begnadeter Gärtner. Er legte jenes berühmte Kräutergärtlein an, das man noch heute besuchen kann. Über diesen Garten hinterließ der Gelehrte eine Beschreibung in lateinischen Hexametern - ein weiteres Kulturgut, das sich bis heute erhalten hat.

Erneut besteigen wir ein Schiff und lassen uns dieses Mal von der Reichenau hinüber zum Nordufer des Untersees nach Allensbach bringen, ein Dorf, dessen Name durch ein bekanntes Meinungsforschungsinstitut weltberühmt wurde. Von Allensbach aus führt der Radweg aufwärts in die Wälder oberhalb des Sees, und später bergab zurück ans Ufer und weiter nach Stein am Rhein auf der Schweizer Seite. Stein am Rhein ist ein wahrhaft „malerisches“ Städtchen. Seine reizvollen Fachwerkhäuser wirken auf uns wie eine Gemäldegalerie, so üppig sind die Fassaden mit Fresken bemalt. Die Rückfahrt von Stein am Rhein unternehmen wir mit der Bahn (bei kleineren Gruppen im terranova-Bus).

Abschlussabendessen im Hotelrestaurant & Übernachtung im Hotel Porto Sofie*** / Gottlieben.

7. Tag: Konzilstadt Konstanz und Abreise | 22 km, leichte Etappe

Die Rundreise um den See schließt sich mit der Radroute des heutigen Tages: Vor dem Hotel steigen wir aufs Rad, um entlang des Seerheins wieder zurück nach Deutschland bei Konstanz zu gelangen. Ein schöner Radweg durchquert die Konzilstadt. Von 1414 bis 1418 fand hier das berühmte Konzil statt, das zu den wichtigsten des Mittelalters zählte. Nach einer Stadtführung radeln Sie durch vornehme Villenviertel aus Konstanz hinaus zum Südufer des Überlinger Sees. Sie folgen einem stillen und malerischen Radweg, der Sie zum Ort Wallhausen führt, von dessen kleinen Hafen aus wir mit einer Fähre nach Überlingen übersetzen.

In Überlingen endet Ihre Radreise „Rund um den Bodensee“. Das Schiff legt laut langjährigem Fahrplan täglich um 13:35 Uhr in Überlingen an. Bitte buchen Sie sich deshalb keinen Zug, der früher als 14 Uhr abfährt! Vom Hafen in Überlingen aus fahren Ihre Reiseleiter alle, die ihr Auto am Parkhotel St. Leonhard geparkt haben, hinauf zum Parkplatz. Natürlich werden Sie auf Wunsch auch zum Bahnhof gebracht.

Programmänderungen vorbehalten.

ROUTENBEURTEILUNG: Die Gesamtstrecke beträgt 213-220 km. Der 4. + 7. Reisetag hat kaum/wenig Steigungen, die übrigen führen durch sanftes Hügelland mit kleineren Anstiegen. Wir folgen Wegen, die in sogenannten „Radwanderkarten“ kaum verzeichnet sind. „Amtliche“ Radwege auf Seitenstreifen stark



befahrener Straßen gibt es bei uns nicht. Wir meiden ihr wenig attraktives Umfeld. Gerade „offizielle“ Radwege leiden unter Scharen von Touristen. Wir jedoch nutzen meist Forst-, Wald- und asphaltierten Wirtschaftswegen. Uferwege benutzen wir auf der österreichischen Seeseite. Weitere Informationen zum Anforderungsprofil unserer Reisen finden Sie [hier](#).

TAGESETAPPEN IN IHREM TEMPO: Entscheiden Sie sich täglich spontan, ob Sie in der Gruppe unter Führung Ihrer Reiseleitung oder lieber individuell radeln wollen. Eine Einführung in die Tagesetappe, Kartenmaterial und Wegbeschreibung erhalten Sie morgens von Ihrem Guide.

ANREISE UND ABREISE

Wir empfehlen Ihnen die Anreise mit der Bahn oder dem eigenen Auto. Mit Friedrichshafen gibt es zwar einen Flughafen direkt am See, aber als kleiner Regionalflughafen existieren nur sehr wenige und umständliche Verbindungen. Außerdem liegt der Flughafen noch fast 60 min Autofahrzeit vom Starthotel in Überlingen entfernt. Stuttgart und Zürich bieten zwar deutlich bessere Flugverbindungen an, liegen aber vom Starthotel in Überlingen noch mindestens 90 min Autofahrt entfernt!

An- und Abreise mit dem PKW

Wenn Sie Überlingen mit dem Auto schnell erreichen wollen, benutzen Sie am besten die Autobahn B 81 (E70) von Stuttgart/Vaihingen Richtung Singen bis zum Autobahnkreuz Singen. Von dort auf die Autobahn B 98 Richtung Stockach/Lindau bis zu deren Ende vor Stockach. Die Autobahn geht in die Landstraße B 31 über. Fahren Sie links Richtung Überlingen/Burgberg, danach die Ausfahrt nach rechts Richtung Überlingen/Gewerbegebiet Nord. Noch in der Kurve nach rechts dem Wegweiser „Parkhotel“ folgen. Ab diesem Punkt leiten Sie die Wegweiser direkt vor das Hotel. Das Hotel verfügt über einen unbewachten Parkplatz, auf dem Sie Ihren Wagen für die Dauer der Reise kostenlos abstellen können. Eine vorherige Reservierung ist nicht erforderlich.

An- und Abreise mit der Bahn

Die An- und Abreise mit der Bahn erfolgt nach/ab Überlingen. Der Bahnhof Überlingen liegt im Zentrum direkt neben dem zentralen Busbahnhof der Stadt.

Vom Bahnhof aus sollten Sie sich ein Taxi rufen, um das Starthotel Parkhotel St. Leonhard zu erreichen (2 km): z.B. City Taxi: 07551 64026; Taxizentrale Überlingen: 07551-51 13 oder 2121.

Die Reise um den Bodensee endet in Überlingen. Die Fähre, mit der wir am Ende der letzten Radetappe den See nach Überlingen überqueren, legt laut Fahrplan um 13:35 Uhr an. Deshalb möchten wir Ihnen empfehlen noch eine Mittagspause in Überlingen einzuplanen und Ihren Zug erst am späteren Nachmittag (nicht vor 14:00 Uhr!) zu buchen.

VOR- ODER ANSCHLUSSÜBERNACHTUNG

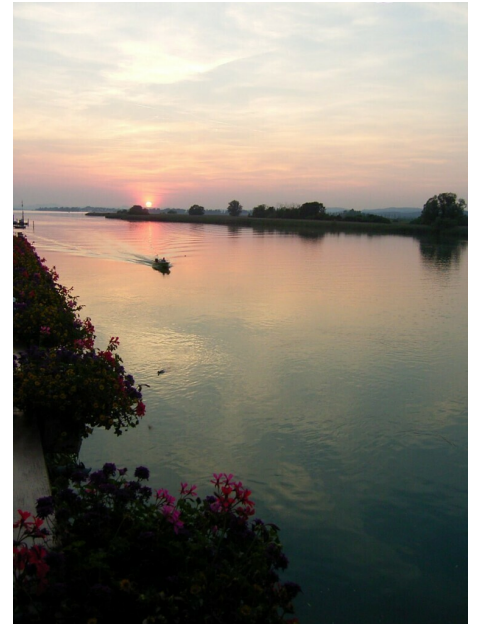
Die Umgebung des westlichen Bodensees bietet für einen Anschlussaufenthalt eine große Fülle von Möglichkeiten.



- **Überlingen: Parkhotel St. Leonhard******

Wegen der ruhigen Lage möchten wir Ihnen zu den Orten am westlichen See raten. Besonders empfehlen wir Ihnen hierfür das Parkhotel St. Leonhard, in dem wir auch die erste Nacht der Reise verbringen und wo Sie auch Ihr Auto während der Reise parken können. Es liegt wundervoll oberhalb der Stadt Überlingen, ist ruhig, bietet eine herrliche Aussicht und Komfort in Zimmern, Restaurant und Schwimmbad.

Für weitere Hotелеmpfehlungen (z.B. für eine Verlängerung der Reise in Konstanz) beraten wir Sie gerne am Telefon oder per Email.



WICHTIGE HINWEISE

- **Einreisebestimmungen, Gesundheits- und Sicherheitshinweise:** Einen personalisierten Link mit aktuellen Informationen zu Einreisebestimmungen sowie Gesundheits- und Sicherheitshinweisen erhalten Sie mit Ihren letzten Reiseunterlagen.
- **Bademöglichkeiten** Wenn Sie in den Sommermonaten auf dem Fahrrad um den Bodensee fahren, ergeben sich öfters Gelegenheiten zu baden. Vergessen Sie deshalb nicht Badekleidung und Handtücher einzupacken.
- **Kleidung** Sie reisen ins südliche Deutschland aber dennoch dürfen Sie natürlich nicht auf die Mitnahme einer Windjacke/Regenjacke, die Sie vor Regen und Kälte schützt, verzichten. Wir empfehlen Ihnen für diese Reise feste Halbschuhe und einen warmen Pullover.
- **Treffpunkt** Um 16:00 Uhr erwarten Ihre Reiseleiter Sie an der Rezeption des Hotels, um mit Ihnen nach einer kurzen Begrüßung zu einem Stadtrundgang durch die Altstadt Überlingens aufzubrechen. Ihr Zimmer im Parkhotel St. Leonhard, oberhalb von Überlingen gelegen, steht Ihnen ab 15:00 Uhr zur Verfügung.
- **Kontaktnummern** terranova Reiseleitung: Die Handynummer Ihrer Reiseleitung erhalten Sie mit den letzten Reiseunterlagen ca. 2 Wochen vor Beginn der Reise.



DAS BUCH ZUR REISE

- **Landkarte von KOMPASS: „Bodensee Gesamtgebiet - Wander- und Bikekarte“**
Hervorragende Karte des Bodenseegebietes im Maßstab 1:75.000. Viele ausgeschilderte Rad- und Wanderwege sind eingetragen. ISBN 3-8549-1002-9
- **Das Bodensee-ABC**
Ein See, drei Länder, viele Kulturen: Kaum eine Region ist so reich an landschaftlichen, kulturellen oder kulinarischen Besonderheiten wie der Bodensee. Patrik Brauns sammelt Wissenswertes, Vergnügliches, Schmackhaften und Kurioses rund um den Bodensee. Ein Reiseführer der hintergründigen Art. ISBN 3-7995-0181 9
- **DuMont Kunstführer: „Bodensee“**
Dieser Reiseführer befasst sich mit Kunst und Geschichte in ausführlicher Weise weit über die Grenzen unserer Radreise hinaus. Die Schätze des Barocks, die wir passieren, finden Sie detailliert beschrieben. Leider

nur noch antiquarisch, gebraucht zu erhalten. ISBN 3770139917

- **BELLETRISTIK:** "Der liebe Augustin"
Novelle von Horst W. Geissler, die um 1800 in Lindau spielt. Verlag Sanssouci.
ISBN 3-8363-0183-0

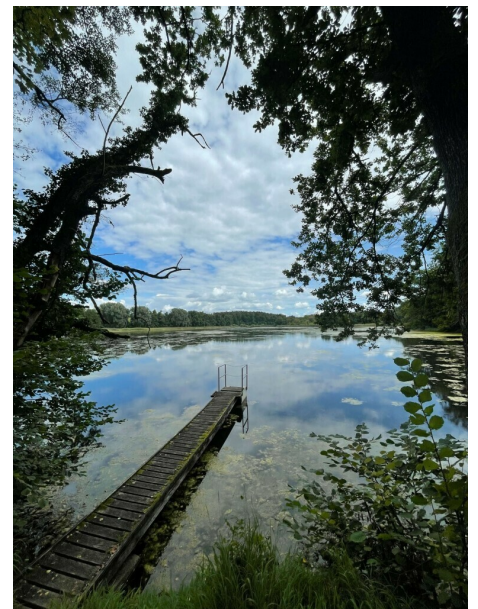


Hotels am Bodensee - Reise der Höhepunkte

Genussreich wohnen unterwegs:

Die Hotels auf dieser Reise sind eine Auslese der Besten. Ihre Qualitätsmerkmale heben sie über das Gewöhnliche hinaus.

- **Überlingen:** [Parkhotel St. Leonhard****](#)
Exquisites, modernes Hotel in Panoramalage oberhalb von Überlingen mit weitem Blick auf den See. Alle Zimmer mit Bad/ WC, meist Balkon. Hallenbad. Ganz ruhig gelegen. Ideal für einen Verlängerungsaufenthalt vor oder nach der Reise. Auf dem geräumigen Parkplatz können Sie Ihr Auto während der Reise abstellen. Bei schönem Wetter wird Ihnen das Abendessen auf der Terrasse des Hotels serviert mit herrlichem Blick auf die Stadt und den Bodensee. 2 Übernachtungen mit Abendessen.
- **Lindau:** [Hotel Lindauer Hof****](#)
Eine der besten Adressen auf der Insel Lindau. Es liegt besonders malerisch am Hafen mit Blick auf die berühmte Ansicht von Lindaus Hafeneinfahrt. Ein familiengeführtes, komfortables 4-Sterne-Haus mit freundlichem Service. Die ideale Lage verführt geradezu zu einem abendlichen Spaziergang an der Uferpromenade entlang. Das schöne Wintergarten-Restaurant mit Blick auf den See lädt zur Einkehr ein.
- **St. Gallen:** [Einstein-Hotel****](#)
Vier-Sterne-Haus mit sehr komfortabler Ausstattung hinter klassizistischer Fassade. Es liegt ideal für einen Abendbummel durch die nahe Altstadt und den ehrwürdigen Bezirk des St. Gallener Domes und seines Klosterbezirks.
Übernachtung und Abendessen.
- **Gottlieben:** [Hotel Porto Sofie***](#)
Das historische, denkmalgeschützte Fachwerkhaus liegt malerisch am Ufer des Seerheins/Bodensee im idyllisch-romantischen Gottlieben. Hier zu wohnen ist ein exklusives Vergnügen, denn dieses Haus ist im Sommer oft schon lange im Voraus für Hochzeiten und Jubiläen ausgebucht. Das Hotel wurde erst im April 2021 nach einer Renovierung neu eröffnet. Der historische Charakter des Hauses wurde dabei beibehalten. Alle 31 Zimmer sind liebevoll und individuell eingerichtet. Eine Komforteinschränkung ergibt sich auf Grund seiner unterschiedlichen Zimmergrößen, die durch den historischen Grundriss bedingt sind. Einige Zimmer sind recht klein. Dafür entschädigt aber das sehr atmosphärische Ambiente in fantastischer Lage. 2 Übernachtungen mit Abendessen.



Sie haben Fragen zu dieser Reise?

Wir sind für Sie da: 069 - 69 30 54

[info@terranova-touristik.de](mailto:info@terrano<u>va</u>-touristik.de)

Ein gleichwertiges historische Hotel (3-Sterne) direkt am Seeufer in Gottlieben ist das benachbarte Hotel "Drachenburg", das wir nutzen, wenn das "Porto Sofie" ausgebucht ist.



Allgemeine Reiseinformationen

Allgemeine Informationen zu terranova Reisen	Seite	I
Reiseunterlagen und Beurteilungen	Seite	II
Die Gäste von terranova	Seite	II
An- und Abreise, Anschlussaufenthalt	Seite	II
Versicherungsschutz und Haftung	Seite	III
Wir über uns	Seite	XI - XII
● Geführte Radreisen	Seite	IV
Gepäck und Kleidung	Seite	IV
Reisekasse, Trinkgeld und Sicherheit	Seite	V
Fahrradauswahl und Begleitbus	Seite	VI
● Individuelle Radreisen	Seite	III
Gepäcktransport und Kleidung	Seite	VII
Fahrradauswahl und Radeinstellung	Seite	VIII
● Kultur-, Fern-, Wander- und Silvesterreisen		
Gepäck und Kleidung	Seite	IX
Reisekasse und Trinkgeld	Seite	XI



Reiseunterlagen

Zwei Wochen vor Reiseantritt erhalten Sie von uns die vollständigen Reiseunterlagen, nach Erhalt Ihrer Restzahlung. Die Reiseunterlagen bestehen aus:

- **Hotelliste**
- **Informationsmaterial**
- **Beurteilungsbogen**
- **Flugschein (E-ticket)**
falls Sie Flüge gebucht haben
- **Gutscheine/Voucher**
für Ihre Kabine (bei Kreuzfahrten) und falls Sie Zusatzleistungen gebucht haben (zusätzliche Übernachtungen, E-Rad etc.)
- **Teilnehmerliste und Informationen zum Treffpunkt und Kontakt zur Reiseleitung**
Bei geführten Reisen.

Ihr Urteil ist uns wichtig

Bei terranova sind wir stolz darauf, dass jede einzelne Reise das Ergebnis persönlicher Erfahrung ist, die wir mit Sorgfalt zusammengetragen und zu einer zusammenhängenden Reise konzipiert haben. Wir stellen an jede Reise unsere eigenen, nicht unbescheidenen Ansprüche und gestalten sie so, wie wir es für unseren eigenen Urlaub erwarten würden.

Für uns ist es wichtig, diesen Maßstab der eigenen Ansprüche immer wieder durch das Urteil unserer Gäste auf die Probe zu stellen. Wir erbiten daher Ihr Urteil, wenn Sie wieder nach Hause zurückgekehrt sind. Am meisten freuen wir uns über einen persönlichen Brief, in dem Sie die Reise bewerten. Da das aber oft mehr Zeit kostet, als man nach dem Urlaub zur Verfügung hat, haben wir einen Fragebogen vorbereitet, der Ihren letzten Reiseunterlagen beiliegt. Diesen können Sie durch Ankreuzen schnell beantworten.

Noch schneller geht's im Internet:
www.terranova-touristik.de/beurteilung

Die Gäste von terranova

Die meisten von ihnen kann man als „Freunde des Hauses“ bezeichnen: Die Mehrzahl der Reisenden auf unseren Touren sind bereits vorher mit terranova gereist. Ein sehr großer Anteil davon ist regelmäßig Jahr für Jahr mit uns unterwegs. Es gibt eine wachsende Zahl unter ihnen, die sich bereits 20 Mal und mehr terranova auf einer Reise anvertraut haben. Die Mitreisenden kommen aus allen Regionen Deutschlands. Es gibt treue Kunden in der Schweiz, in Österreich und den USA.

An und Abreise

Da unsere Gäste aus vielen verschiedenen Regionen anreisen, haben wir bei keiner unserer Reisen in Europa die An- und Abreise im Reisepreis inkludiert. Die An- und Abreise erfolgt individuell. Für jede Reise haben wir An- und Abreise-Empfehlungen ausgearbeitet, die Sie auf der jeweiligen Reisehomepage finden.

Fluganreise: Warum Sie den Flug bei terranova buchen sollten?

- Aufgrund unseres Abnahmevolumens erhalten wir gute Preise auf den besten Verbindungen.
- Viele Flüge können wir für Sie reservieren ohne das das Flugticket sofort ausgestellt werden muss. Dies ermöglicht Ihnen eine entspannte Reiseplanung.
- Alles aus einer Hand: Wir überwachen die fristgerechte Ausstellung der Flugtickets und informieren Sie bei Flugplanänderungen.

Eigenanreise Flug Sollten Sie sich dafür entscheiden, selbst einen Flug zu buchen, informieren Sie sich bitte genau über die Umbuchungs- und Stornobedingungen der Fluggesellschaften. terranova erstattet nicht die Umbuchungs- oder Stornokosten für selbst gebuchte Flüge

bei Ausfall oder Verschiebung einer Reise. Dies gilt auch dann, wenn ein Reiseterrin durch terranova abgesagt wird, z.B. weil die Mindestteilnehmerzahl nicht erreicht wurde oder eine Naturkatastrophe, wie z.B. ein Vulkanausbruch, Ihre Anreise unmöglich macht.

Optionale CO₂ Kompensation: atmosfair ist eine Non-Profit-Klimaschutzorganisation mit dem Schwerpunkt Reise. Flugpassagiere zahlen freiwillig einen von den Emissionen abhängigen Klimaschutzbeitrag, den atmosfair dazu verwendet, erneuerbare Energien in Ländern auszubauen, wo es diese noch kaum gibt, also vor allem in Entwicklungsländern. Damit spart atmosfair CO₂ ein, das sonst in diesen Ländern durch fossile Energien entstanden wäre. Weitere Informationen finden Sie im Internet unter: www.atmosfair.de Sollten Sie eine CO₂ Kompensation wünschen, weisen Sie uns bei Buchung bitte darauf hin.

Anschlussaufenthalt

Gerne sind wir Ihnen bei der Reservierung von evtl. gewünschten Anschlussaufenthalten vor oder nach Ihrer Reise mit terranova behilflich. terranova-Vertragshotels buchen wir Ihnen kostenfrei, alle anderen gegen eine Bearbeitungsgebühr. Lassen Sie uns bitte Ihre Wünsche wissen!

Wir bitten Sie jedoch zu beachten, dass im Falle einer Stornierung oder Änderung der jeweiligen Anschlussreservierung alle anfallenden *Gebühren von Ihnen getragen werden müssen*, und die Transferkosten zu und von Ihrem gebuchten Verlängerungsort vor Ort von Ihnen zu begleichen sind.



Versicherungsschutz

Krank im Ausland - wer zahlt?

Zwar besteht mit den meisten unserer Reiseländer ein „zwischenstaatliches Sozialversicherungsabkommen“, dies bedeutet aber nur, dass der im Land übliche Versicherungsschutz gilt. Häufig muss ein Teil der Kosten selbst getragen werden. Bitte überprüfen Sie Ihren persönlichen Versicherungsschutz.

Als Minimalschutz empfehlen wir Ihnen den Abschluss einer Reise-Rücktritts-Versicherung. Wenn Sie von einer Reise z. B. wegen unerwarteter schwerer Krankheit, Unfall oder Verlust des Arbeitsplatzes vor Reiseantritt zurücktreten müssen, ersetzt Ihnen der Versicherer (wahlweise mit oder ohne Selbstbehalt) die Stornogebühren. Wir bieten diese Versicherung auch in Kombination mit der Reise-Abbruch-Versicherung an, die Ihnen bei einem Abbruch der Reise aus genannten Gründen die Mehrkosten der Rückreise erstattet und nicht genutzte Reiseleistungen ersetzt.

Die Versicherungsprämie ist abhängig vom Reisepreis. Gerne beraten wir Sie entsprechend!

Die Bundesregierung hat alle Reiseveranstalter verpflichtet, den folgenden Hinweis zur Gesundheitsvorsorge zu veröffentlichen. Er lautet wie folgt: Der Reisende sollte sich über Infektions- und Impfschutz sowie andere Prophylaxemaßnahmen rechtzeitig informieren, ggf. sollte ärztlicher Rat eingeholt werden. Auf allgemeine Informationen, insbesondere bei den Gesundheitsämtern, reisemedizinisch erfahrenen Ärzten, Tropenmedizinern, reisemedizinischen Informationsdiensten oder der Bundeszentrale für gesundheitliche Aufklärung wird verwiesen.

Haftung

Unsere Mithaftung tritt nur ein, wenn der Schaden am Gepäckstück durch terranova verschuldet wurde und nur dann, wenn sich das Gepäck bei Schadensantritt in unserer Obhut (z.B. in unserem Bus, während der Aufsicht durch unseren Reiseleiter oder in der Hand eines unserer Reiseleiter) befand und für die Reise hinreichend stabil und zweckmäßig war. Dies bezieht sich insbesondere darauf, dass Taschen oder Koffer der Belastung durch das eigene Gewicht und der zusätzlichen Belastung durch das Übereinanderstapeln mit anderen Gepäckstücken gewachsen sein müssen.

Wir möchten Sie darauf hinweisen, dass wir für Bargeld generell keine Haftung übernehmen können.

Keine Haftung besteht für persönliche Gepäck- und Kleidungsstücke und die Radtasche, die der Mitreisende bei Ankunft am Etappenziel im Begleitbus zurücklässt. Unsere Bitte ist daher, *alle persönlichen Dinge und Wertgegenstände ins Zimmer mitzunehmen*. Der Begleitbus steht in der Nacht nicht unter der Obhut von terranova und zwar unabhängig davon, ob er abgeschlossen oder wo er geparkt ist. Wenn ein Schaden eintritt, müssen Schadensumfang und Hergang durch den Reiseleiter unverzüglich nachdem der Schaden eingetreten ist oder erkannt wurde, schriftlich bestätigt werden. Aus der Bestätigung muss hervorgehen:

1. Worin das Verschulden von terranova liegt.
2. In welcher Weise das Gepäck zum Schadenszeitpunkt in unserer Obhut war.

Der Geschädigte muss den Schadensanspruch schriftlich bei terranova bis spätestens einen Monat nach vertraglich vorgesehenem Ende der Reise geltend machen. Dem Schadensanspruch muss die Bestätigung des Reiseleiters beiliegen. Die Rei-

seitung ist nicht berechtigt, irgendwelche Ansprüche anzuerkennen.

Ist ein Verschulden von terranova erwiesen, erstattet terranova den Schaden im Rahmen der Bestimmungen der §§ 9 und 10 der Reisebedingungen. Bei Schäden an Gegenständen erstattet terranova die Kosten der Reparatur. terranova behält sich das Recht vor, den beschädigten Gegenstand von dem Geschädigten anzufordern und auf eigene Kosten ein Gutachten über die Höhe des Schadens zu erstellen oder den Reparaturauftrag selbst zu erteilen. Kann der beschädigte Gegenstand nicht repariert werden, dann erstattet terranova den Preis einer Ersatzbeschaffung abzüglich Minderung des geschädigten Gegenstandes durch Gebrauch. Der auf diese Weise durch Neukauf ersetzte Gegenstand geht in das Eigentum von terranova über.

Ist ein Verschulden aufgrund der Angaben unter 1. und 2. nicht auf terranova zurückzuführen, haftet der Geschädigte selbst für den Schaden und muss ggf. versuchen, seine Reisegepäckversicherung heranzuziehen.

Kriminalität - Wie Sie sich schützen können

Tragen Sie nie Wertvolles sichtbar bei sich! Eine Handtasche, Kamera, Halskette oder eine Uhr sind oft eine Verlockung für Straßenräuber und sind häufigster Anlass für einen unerwarteten Überfall. Tragen Sie nur mit sich, was Sie wirklich unbedingt benötigen. Alles andere sollten Sie auf jeden Fall im Hotel im verschlossenen Koffer oder besser noch im Schließfach/Safe des Hotels lassen. Das gilt für Reisepass, Flugscheine und alle Dokumente, deren Wiederbeschaffung im Ausland kompliziert ist.



Die Auswahl des Gepäcks

ist äußerst wichtig. Das Gepäck wird auf jeder geführten terranova Radwanderreise in unserem Begleitbus von einem Hotel zum anderen befördert. Bitte stellen Sie Ihr Gepäck am Abreisetag vor dem Frühstück vor Ihre Zimmertür oder an die Rezeption. Ihre beiden Reiseleiter werden es dort abholen und in den Bus verladen. Am Zielort eines jeden Tages finden Sie alles wieder in Ihrem Hotel, und wann immer möglich, auch schon in Ihrem Zimmer vor.

Während der Radreise befindet sich Ihr Gepäck im Begleitbus in der Obhut der Reiseleiter. Bitte bedenken Sie jedoch bei der Wahl des Koffers und seines Gewichtes, dass Sie zunächst ohne unsere Hilfe zum Ausgangsort der Radreise kommen und auch die Heimfahrt ohne den terranova-Gepäckservice antreten müssen. Wir bitten Sie daher um die Mitnahme eines normal großen Reisekoffers (und ggf. einer kleinen Reisetasche) pro Person.

Jede Reise birgt für das Gepäck ein Risiko, das man nur mit Ihrer Hilfe mindern kann. terranova als Veranstalter haftet nur in beschränktem Maße, wenn an Ihrem Gepäck unterwegs ein Schaden entsteht oder es gar verloren geht. Obwohl die Begleitbusse verhältnismäßig viel Platz für das Gepäck unserer Gäste bieten, müssen die Reiseleiter die Koffer und Taschen übereinander stapeln. Aus diesem Grund empfehlen wir Ihnen, möglichst strapazierfähige Gepäckstücke zu benutzen. Beachten Sie bitte auch das Kapitel 'Haftung'.

Achten Sie bei der Wahl Ihrer Koffer mehr auf Stabilität als auf Eleganz.

Um eine optimale Gepäckbetreuung zu gewährleisten, bitten wir Sie, Ihre Gepäckstücke durch die mit Ihrem Namen versehenen terranova Gepäckanhänger zu kennzeichnen.

Kleidung

Regenkleidung ist ein „Muss“ und gehört unbedingt in Ihr Reisegepäck. „Es gibt kein schlechtes Wetter, es gibt nur falsche Kleidung“. Wir empfehlen Regenanzüge aus atmungsaktivem Stoff bzw. dünnem Kunststoff mit einer separaten Jacke und Hose.

Haben Sie keine Sorge, wir muten Ihnen nicht zu, mit dem Rad bei schwerem Dauerregen zu fahren. Es kommt so gut wie nie vor, dass es anhaltend einen ganzen Tag lang regnet. Immer gibt es Regenspausen, in denen man Rad fahren kann. Mit Hilfe des Begleitbusses lassen sich heftige Regengüsse gut überbrücken. Ihre Reiseleiter können notfalls auch den Tagesablauf so umstellen, dass Sie 'unbehelligt' Ihr Ziel erreichen. Mit der richtigen Regenkleidung kann eine Radwanderreise auch in einer Regenperiode ein ungetrübtes Vergnügen sein. Gute Laune, Teamgeist und sportliche Haltung sind für das Gelingen einer Radreise oft wichtiger als Sonne oder Regen.

Generell gilt: Die Kleidung sollte locker sitzen und bequem sein. Der Temperaturwechsel auf einer Radreise kann innerhalb eines Tages sehr groß sein. Sorgen Sie daher durch entsprechende Kleidung vor. Übereinander gezogene Pullover und dünne Jacken schützen vor unerwartetem Kälteeinbruch und Fahrtwind; stets bewährt sich das sog. „Zwiebelprinzip“.

Schuhe

Die Schuhe, mit denen Sie Rad fahren und auch eine Fußwanderung machen, sollten feste Halbschuhe mit Gummisohlen sein. Praktisch sind auch stabile Turn-/Joggingschuhe. Bei Regen sind Gamaschen praktisch, die man leicht über die Schuhe ziehen und problemlos in der Fahrradtasche unterbringen kann.

Kleidung am Abend

Zum Schluss noch eine Anmerkung zur Kleidung am Abend: Dies ist Sache des persönlichen Stils und Geschmacks. Zum Abendessen, manchmal bei Kerzenlicht und in stimmungsvoller, festlicher Atmosphäre, sollten Sie auf entsprechende Kleidung vorbereitet sein. Sie werden es sicherlich genießen, wenn Sie nach der Fahrt auf dem Rad in sportlicher Kleidung am Abend Ihr Äußeres dem atmosphärischen Rahmen anpassen können. Eine ausgesprochene Abendgarderobe ist nicht erforderlich.

Was sonst noch in Ihrem Gepäck sein sollte

- Handschuhe und Kopfschutz (Mütze oder Kopftuch)
- Eine Brille / Brillenputztücher
- Sonnenschutzmittel
- Regenschirm
- Film- und Fotokameras (Bitte bedenken Sie, dass Ihre Radtasche Erschütterungen ausgesetzt ist. Zum Schutz der empfindlichen Linsensysteme empfehlen wir Ihnen Schaumstofftaschen & einen Schultergurt, an dem Sie die Kamera auch während der Fahrt tragen können.

Persönliche kleine Utensilien finden während der Reise in einer praktischen Fahrradtasche Platz.



Reisekasse

Ihre Reisekasse sollte für folgende Bedürfnisse ausreichen: Mittagessen (bzw. andere Mahlzeiten, die nicht inkludiert sind), Getränke zum Essen, Mitbringsel und Trinkgelder. Zum Mittagessen sind Sie entweder in einem bewährten Lokal zu Gast, oder Ihre beiden Reiseleiter bereiten an ausgesuchten Plätzen ein Picknick für Sie vor.

Die Kosten für das Picknick und für Getränkepausen werden auf diejenigen Gäste umgelegt, die an dem Picknick teilnehmen. Sie liegen je nach bereister Region bei etwa EUR 10,- bis 15,- pro Person und Picknick (inkl. Getränke). *In der Umlage enthalten sind auch Sachkosten von EUR 5,- pro Person und Reise* (Materialersatz, Geschirreinigung u.a.). Ein Mittagessen in einem typischen Lokal kostet je nach Region ca. EUR 15,- bis 25,-.

Beim Mittagessen in einem Restaurant empfehlen wir, sich im Interesse eines schnellen Services auf ein bis zwei Gerichte zu verständigen. Sonst nimmt eine Mittagspause eine so lange Zeit in Anspruch, dass der weitere Reiseablauf möglicherweise nicht ohne Kürzung zu bewältigen wäre. Ihre Reiseleiter beraten Sie bei der Auswahl landestypischer Gerichte.

Auf Kreuzfahrten: Zum Mittagessen sind Sie entweder an Bord oder Ihre beiden Reiseleiter bereiten an ausgesuchten Plätzen ein Picknick für Sie vor, das im Reisepreis inbegriffen ist. Die Kosten für die Getränke für Picknick und Getränkepausen werden umgelegt und belaufen sich auf ca. EUR 3-5,- pro Person und Tag.

Bei vielen Kreuzfahrten sind die Kosten für Wein, Bier, Softgetränke und Kaffee an Bord und bei den Picknicks/Getränkepausen inklusive (siehe Katalogbeschreibungen).

Trinkgeld

Das Trinkgeld ist eine freiwillige Anerkennung für gute Leistung. Seine Höhe hängt von dem Grad der Zufriedenheit des Gastes mit dem Engagement des Leistungsgebers ab. Jeder Gast sollte individuell und für sich die Leistungen von Reiseleitern, Busfahrern, Stadtführern oder Servicemitarbeitern in Restaurants oder Hotels bewerten. Von dieser ganz persönlichen Bewertung sollte es abhängen, ob und in welcher Höhe ein Trinkgeldgezahlt wird.

Weil terranova diese persönliche Bewertung seinen Gästen nicht abnehmen kann, haben wir uns grundsätzlich gegen eine pauschale Trinkgeldzahlung entschlossen, die im Reisepreis inbegriffen ist. Eine solche pauschalierte Trinkgeldzahlung hätte den Charakter eines „Pflichtbeitrages“ ohne Berücksichtigung einer guten oder schlechten Leistung. Das würde den Sinn der Zahlung eines Trinkgeldes entwerten, da es ohne Ansehen der Leistung gezahlt würde.

Trinkgelder - Reiseleiter: Für Ihre Reiseleiter möchten wir Ihnen - als Anhaltspunkt - ein Trinkgeld von EUR 35,- bis 45,- pro Teilnehmer (das sind nur ca. EUR 5,- pro Tag bei einer einwöchigen Reise) vorschlagen. Ein solches Trinkgeld setzt dabei die vollste Zufriedenheit unserer Gäste voraus. Unsere Empfehlung gilt nur für diesen Fall und es unterliegt natürlich der Freiheit unserer Gäste, ein höheres oder geringeres Trinkgeld zu zahlen.

Trinkgelder auf Kreuzfahrt: Auf Kreuzfahrten ist es üblich, der Schiffsbesatzung eine Anerkennung in Form eines Trinkgeldes zukommen zu lassen. Dieses Trinkgeld sollte für die Servicekräfte gezahlt werden, die Sie im Restaurant, in der Bar und in der Kabine betreuen.

Für Trinkgelder an die „unsichtbaren“ Mitarbeiter an Bord in der Küche, der Nautik, Technik, Wäscherei usw. steht eine Box an der Rezeption bereit.

Sicherheit

Brauchen Sie einen Helm?

Immer mehr Radfahrer erkennen, dass das Tragen eines Helmes die eigene Sicherheit erhöhen kann. In Spanien wurde eine Helmpflicht eingeführt. Die Entscheidung einen Helm zu tragen, stellen wir in Ihr persönliches Ermessen. So wie Sie für die Einhaltung der Straßenverkehrsordnung selbst verantwortlich sind, gilt dies auch für das Tragen eines Schutzhelmes. Über geeignete Helme für Radfahrer informieren Sie sich am besten in guten Sportgeschäften. *terranova bietet Ihnen für EUR 10,- einen Leihhelm an*, wenn Sie ihn rechtzeitig (2-3 Wochen vor Reisebeginn) bei uns reservieren!

Vom gemeinsamen Radeln

Halten Sie Abstand zum Vordermann! Dichtes Hintereinanderfahren ist gefährlich.

Bergabfahren birgt ein Risiko. Die Geschwindigkeit wird meist unterschätzt. Unerwartete Schlaglöcher, Sandstrecken oder Splittbelag auf dem Weg können zum plötzlichen Verlust der Bodenhaftung führen.

Nebeneinanderfahren auf Landstraßen sollten Sie vermeiden. Fahren Sie am äußersten rechten Straßenrand und hintereinander. Ausnahme: Der Reiseleiter bittet Sie, in kleinen Gruppen zu fahren und trifft entsprechende Vorsichtsmaßnahmen.

Kontakt zur Gruppe verloren? Dann sollten Sie *unbedingt an der Stelle warten, wo Sie zuletzt Kontakt mit der Gruppe hatten*. Der Reiseleiter kommt zurück und holt Sie ab. Bitte versuchen Sie nicht, auf eigene Faust die Radgruppe zu finden; die Gefahr des Verfahrens ist zu groß und für den Reiseleiter wird es dann sehr schwierig, Sie schnell wieder zu finden.

terranova kann eine Haftung bei einem Unfall nur dann übernehmen, wenn das Einstellen der Räder von den Reiseleitern vorgenommen wurde.



Fahrradauswahl

Bei Buchung unserer Reisen können Sie ein Rad auswählen, das perfekt zu Ihnen passt. Folgende Räder stehen zur Auswahl:

- **7 Gang Nabenschaltung mit Rücktritt in Herren- oder Unisexausführung**

28-Zoll Ryde Laufräder, Aluminium Rahmen in unterschiedlichen Höhen, Shimano Nexus 7-8 Gang Schaltung.

- **24 Gang Kettenschaltung mit Freilauf in Herren- oder Unisexausführung**

28-Zoll Ryde Laufräder, Aluminium Rahmen in unterschiedlichen Höhen, Shimano Acera 21-27 Gang Schaltung.

- **Pedelec (Ebike)**

Premium Pedelecs der Marken EBIKE und Kriedler mit Rücktritt oder Freilauf. Die Reichweite der Ebikes als Tretunterstützung beträgt ca. 80 Kilometer und ist u.a. abhängig von der Fahrbahnbeschaffenheit, der Fahrtstrecke und dem Körpergewicht des Fahrers. Eine technische Einweisung erfolgt durch den Reiseleiter vor Ort.

- **Das eigene Rad**

Auf allen individuellen und auf vielen geführten Radreisen können Sie Ihr eigenes Rad mitbringen.

Standardmäßig bestätigen wir Ihnen nach Ihrer Anmeldung ein Rad mit Nabenschaltung und tiefem Einstieg. Falls Sie ein Freilauf Fahrrad bevorzugen und/oder Wert auf ein Herrenrad mit Mittelstange legen, möchten wir Sie bitten, dies bereits bei der Reservierung Ihrer Reise anzugeben bzw. möglichst zeitnah (nach Verfügbarkeit, ohne Zuschlag)

Nennen Sie uns bitte möglichst gleich bei Ihrer Buchung Ihre Körpergröße.

Die Fahrradtasche

Jeder Gast erhält für die Dauer der Radreise eine Fahrradtasche, in der zum Beispiel Regenzeug, Pullover, Fotoapparat und Proviant für den Tag Platz findet. Dort sind die Sachen gegen Schmutz und Regen geschützt und können zu etwaigen Führungen und Pausen mitgenommen werden.

Begleitbus

Auf einer Radwanderreise mit terranova ist der Begleitbus viel mehr als nur ein praktisches Gepäcktransportmittel. Von Beginn bis zum Ende der Reise fährt er mit und steht zu Ihrer Verfügung.

Zusammen mit dem ganz speziell für terranova entwickelten Fahrradtransportanhänger ist er ein wichtiges Hilfsmittel. Sie treffen ihn häufig, wenn die Busstrecke den Radweg kreuzt. Das Fahrzeug ist also oft erreichbar, sei es, dass Sie etwas aus Ihrem Gepäck benötigen oder hineinlegen wollen oder dass Sie selbst einmal ein Stück mitfahren möchten.

Machen Sie Gebrauch von diesen Möglichkeiten. Vor allem: Lassen Sie sich nicht durch Mitreisende mit vielleicht besserer Kondition unnötigerweise verlocken, Ihre Leistungsgrenze zu überschreiten. Nutzen Sie die Mitfahrmöglichkeit des Begleitbusses. Schließlich wollen Sie eine erholsame und entspannende Reise unternehmen!

Bei größeren Steigungen werden die Räder auf den Anhänger verladen. Sie und Ihre Mitreisenden können dann entweder mit dem Bus bergauf fahren oder wir haben einen schönen Wanderweg ausfindig gemacht, auf dem Sie die Steigung auf angenehme Weise überwinden.

Wie muss das Rad eingestellt sein?

Ein ungenau oder falsch eingestelltes Fahrrad zwingt Sie zu erheblich mehr Kraftaufwand als notwendig. Wenn Ihr Rad nicht körpergerecht eingestellt ist, sind Sie gegenüber anderen Mitreisenden mit korrekt eingestelltem Rad im Nachteil. Deshalb hier einige Tipps:

Die Sattelhöhe: Die Höhe des Sattels ist ausschlaggebend dafür, wie sehr Sie sich beim Radfahren anstrengen müssen. Nur der Fußballen sollte auf dem Pedal aufliegen. Bei untenstehendem Pedal sollte das Bein beinahe vollständig gestreckt sein. Diese verhältnismäßig hohe Sattelleinstellung wird Ihnen zunächst ungewohnt erscheinen, weil Sie mit dem Fuß den Boden nicht erreichen können, wenn Sie auf dem Sattel sitzen. Diese Stellung ist aber unbedingt anzuraten, denn dadurch wird Ihr Knie geschont und die Kraft Ihres Oberschenkelmuskels kommt voll zur Geltung.

Die Sattelneigung: Bei richtig eingestelltem Sattel zeigt die „Sattelnase“ leicht nach oben. Dies bewirkt, dass Sie auf der weich gefederten Fläche des Sattels sitzen. Zeigt die „Sattelnase“ aber nach unten, dann sitzen Sie unvermeidbar auf dem härtesten und ungefederten Teil des Sattels. Druckstellen und Sitzschmerzen beim Radfahren sind vor allem auf falsche Sattelleinstellung zurückzuführen.

Die Lenkstangenhöhe: Die richtig eingestellte Lenkstange sollte etwa die gleiche Höhe haben wie die Sitzfläche des Sattels. Bei Beschwerden im Schulter-Nacken-Bereich empfiehlt es sich, den Lenker höher einzustellen.



Gepäcktransport

terranova bringt Ihre Koffer und Reisetaschen verlässlich von einer Unterkunft zur nächsten. So können Sie sich voll und ganz auf den Genuss des Radelns, der Landschaft und der Kulinarik konzentrieren. Den logistischen Stress und Aufwand überlassen Sie ganz einfach dem kompetenten terranova-Team. Bitte geben Sie Ihr Gepäck täglich bis spätestens 09:00 Uhr an der Rezeption Ihres Hotels ab. Bis spätestens 18:00 Uhr erhalten Sie Ihr Gepäck wieder im nächsten Hotel.

Gepäckanhänger: Bitte versehen Sie Ihre zu transportierenden Gepäckstücke mit Gepäckanhängern, die Sie mit Ihren letzten Reiseunterlagen erhalten.

Anzahl der Gepäckstücke und maximales Gewicht: Bitte beachten Sie hierzu bitte die Informationen, die Sie mit Ihren letzten Reiseunterlagen erhalten.

Radtaschen für Leihräder

Für Ihr Tagesgepäck stellt Ihnen terranova wasserabweisende Satteltaschen zur Verfügung. Alle Fahrradtaschen sind äußerst solide und widerstandsfähig sowie wasserabweisend. So bleibt alles, was Sie untertags bei sich haben, auch an Regentagen trocken. Für kleine Notfälle sind terranova-Fahrräder außerdem mit einem Service-Set inklusive Werkzeug, Ersatzschlauch und Luftpumpe ausgestattet. Ein Zahlenschloss schützt vor Raddieben.

Kleidung

Regenkleidung ist ein „Muss“ und gehört unbedingt in Ihr Reisegepäck. „Es gibt kein schlechtes Wetter, es gibt nur falsche Kleidung“. Wir empfehlen Regenanzüge aus atmungsaktivem Stoff bzw. dünnem Kunststoff mit einer separaten Jacke und Hose.

Es kommt so gut wie nie vor, dass es anhaltend einen ganzen Tag lang regnet. Immer gibt es Regenspausen, in denen man Rad fahren kann. Mit der richtigen Regenkleidung kann eine Radwanderreise auch in einer Regenperiode ein ungetrübtes Vergnügen sein. Gute Laune, Teamgeist und sportliche Haltung sind für das Gelingen einer Radreise oft wichtiger als Sonne oder Regen.

Generell gilt: Die Kleidung sollte locker sitzen und bequem sein. Der Temperaturwechsel auf einer Radreise kann innerhalb eines Tages sehr groß sein. Sorgen Sie daher durch entsprechende Kleidung vor. Übereinander gezogene Pullover und dünne Jacken schützen vor unerwartetem Kälteeinbruch und Fahrtwind; stets bewährt sich das sog. „Zwiebelprinzip“.

Schuhe: Die Schuhe, mit denen Sie Rad fahren und auch eine Fußwanderung machen, sollten feste Halbschuhe mit Gummisohlen sein. Praktisch sind auch stabile Turn-/Joggingschuhe. Bei Regen sind Gamaschen praktisch, die man leicht über die Schuhe ziehen und problemlos in der Fahrradtasche unterbringen kann.

Was sonst noch in Ihrem Gepäck sein sollte

- Handschuhe und Kopfschutz (Mütze oder Kopftuch)
- Eine Brille / Brillenputztücher
- Sonnenschutzmittel
- Regenschirm
- Film- und Fotokameras (Bitte bedenken Sie, dass Ihre Radtasche Erschütterungen ausgesetzt ist. Zum Schutz der empfindlichen Linsensysteme empfehlen wir Ihnen Schaumstofftaschen & einen Schultergurt, an dem Sie die Kamera auch während der Fahrt tragen können.

Persönliche kleine Utensilien finden während der Reise in einer praktischen Fahrradtasche Platz.



Fahrradauswahl

Bei Buchung unserer Reisen können Sie ein Rad auswählen, das perfekt zu Ihnen passt. Folgende Räder stehen zur Auswahl:

- **7 Gang Nabenschaltung mit Rücktritt in Herren- oder Unisexausführung**

28-Zoll Ryde Laufräder, Aluminium Rahmen in unterschiedlichen Höhen, Shimano Nexus 7-8 Gang Schaltung.

- **24 Gang Kettenschaltung mit Freilauf in Herren- oder Unisexausführung**

28-Zoll Ryde Laufräder, Aluminium Rahmen in unterschiedlichen Höhen, Shimano Acera 21-27 Gang Schaltung.

- **Pedelec (Ebike)**

Premium Pedelecs der Marken EBIKE und Kriedler mit Rücktritt oder Freilauf. Die Reichweite der Ebikes als Tretunterstützung beträgt ca. 80 Kilometer und ist u.a. abhängig von der Fahrbahnbeschaffenheit, der Fahrtstrecke und dem Körpergewicht des Fahrers. Eine technische Einweisung erfolgt durch den Reiseleiter vor Ort.

- **Das eigene Rad**

Auf allen individuellen und auf vielen geführten Radreisen können Sie Ihr eigenes Rad mitbringen.

Standardmäßig bestätigen wir Ihnen nach Ihrer Anmeldung ein Rad mit Nabenschaltung und tiefem Einstieg. Falls Sie ein Freilauf Fahrrad bevorzugen und/oder Wert auf ein Herrenrad mit Mittelstange legen, möchten wir Sie bitten, dies bereits bei der Reservierung Ihrer Reise anzugeben bzw. möglichst zeitnah (nach Verfügbarkeit, ohne Zuschlag)

Nennen Sie uns bitte möglichst gleich bei Ihrer Buchung Ihre Körpergröße.

Wie muss das Rad eingestellt sein?

Ein ungenau oder falsch eingestelltes Fahrrad zwingt Sie zu erheblich mehr Kraftaufwand als notwendig. Wenn Ihr Rad nicht körpergerecht eingestellt ist, sind Sie gegenüber anderen Mitreisenden mit korrekt eingestelltem Rad im Nachteil. Deshalb hier einige Tipps:

Die Sattelhöhe: Die Höhe des Sattels ist ausschlaggebend dafür, wie sehr Sie sich beim Radfahren anstrengen müssen. Nur der Fußballen sollte auf dem Pedal aufliegen. Bei untenstehendem Pedal sollte das Bein beinahe vollständig gestreckt sein. Diese verhältnismäßig hohe Sattelleinstellung wird Ihnen zunächst ungewohnt erscheinen, weil Sie mit dem Fuß den Boden nicht erreichen können, wenn Sie auf dem Sattel sitzen. Diese Stellung ist aber unbedingt anzuraten, denn dadurch wird Ihr Knie geschont und die Kraft Ihres Oberschenkelmuskels kommt voll zur Geltung.

Die Sattelneigung: Bei richtig eingestelltem Sattel zeigt die „Sattelnase“ leicht nach oben. Dies bewirkt, dass Sie auf der weich gefederten Fläche des Sattels sitzen. Zeigt die „Sattelnase“ aber nach unten, dann sitzen Sie unvermeidbar auf dem härtesten und ungefederten Teil des Sattels. Druckstellen und Sitzschmerzen beim Radfahren sind vor allem auf falsche Sattelleinstellung zurückzuführen.

Die Lenkstangenhöhe: Die richtig eingestellte Lenkstange sollte etwa die gleiche Höhe haben wie die Sitzfläche des Sattels. Bei Beschwerden im Schulter-Nacken-Bereich empfiehlt es sich, den Lenker höher einzustellen.



Die Auswahl des Gepäcks

Die Auswahl des Gepäcks ist äußerst wichtig. Das Gepäck wird auf jeder terranova Reise in einem Begleitbus von einem Hotel zum anderen befördert. Bitte stellen Sie Ihr Gepäck am Abreisetag vor dem Frühstück vor Ihre Zimmertür oder an die Rezeption. Ihre Reiseleiter werden es dort abholen und in den Bus verladen. Am Zielort eines jeden Tages finden Sie alles wieder in Ihrem Hotel, und wann immer möglich, auch schon in Ihrem Zimmer vor.

Bitte bedenken Sie jedoch bei der Wahl des Koffers und seines Gewichtes, dass Sie zunächst ohne unsere Hilfe zum Ausgangsort der Reise kommen und auch die Heimfahrt ohne den terranova-Gepäckservice antreten müssen. Wir bitten Sie daher um die Mitnahme eines normal großen Reisekoffers (und ggf. einer kleinen Reisetasche) pro Person.

Jede Reise birgt für das Gepäck ein Risiko, das man nur mit Ihrer Hilfe mindern kann. terranova als Veranstalter haftet nur in beschränktem Maße, wenn an Ihrem Gepäck unterwegs ein Schaden entsteht oder es gar verloren geht. Obwohl die Begleitbusse verhältnismäßig viel Platz für das Gepäck unserer Gäste bieten, müssen die Reiseleiter, besonders bei größeren Gruppen, die Koffer und Taschen übereinander stapeln. Das strapaziert mitunter Koffer und Taschen. Aus diesem Grund empfehlen wir Ihnen, möglichst strapazierfähige Gepäckstücke zu benutzen. Beachten Sie bitte auch das Kapitel 'Haftung'. Achten Sie bei der Wahl Ihrer Koffer mehr auf Stabilität als auf Eleganz.

Um eine optimale Gepäckbetreuung zu gewährleisten, bitten wir Sie, Ihre Gepäckstücke durch die mit Ihrem Namen versehenen terranova Gepäckanhänger zu kennzeichnen.

Kleidung

Regenkleidung ist ein „Muss“ und gehört unbedingt in Ihr Reisegepäck. „Es gibt kein schlechtes Wetter, es gibt nur falsche Kleidung“. Wir empfehlen Regenkleidung aus atmungsaktivem Stoff bzw. dünnem Kunststoff.

Mit der richtigen Regenkleidung kann eine Kultur- und Wanderreise auch in einer Regenperiode ein ungetrübtes Vergnügen sein. Gute Laune, Teamgeist und sportliche Haltung sind für das Gelingen einer Reise oft wichtiger als Sonne oder Regen.

Auf Wanderreisen können Wanderstöcke eine große Hilfe sein und vor allem entlastet der Einsatz von Stöcken die Kniegelenke erheblich! Teleskopstöcke lassen sich relativ leicht in einem großen Koffer unterbringen.

Unbedingt zu empfehlen ist es, auch stets eine Kopfbedeckung mitzunehmen. Sie schützt bei starker Sonnenstrahlung vor Sonnenbrand und Sonnenstich!

Generell gilt: Die Kleidung sollte locker sitzen und bequem sein. Der Temperaturwechsel auf einer Wanderreise (besonders am Meer und in den Bergen) kann innerhalb eines Tages sehr groß sein. Sorgen Sie daher durch entsprechende Kleidung vor. Übereinander gezogene Pullover und dünne Jacken schützen vor unerwartetem Kälteeinbruch und Fahrtwind; stets bewährt sich das sog. „Zwiebelprinzip“.

Schuhe

Die Schuhe, mit denen Sie tagsüber auf Ausflügen und Besichtigungen unterwegs sind, sollten feste Halbschuhe mit Gummisohlen sein und vor allem bequem sein! Praktisch sind auch stabile Turn-/Joggingschuhe. Bei Wanderungen kommt es auf Ihre persönliche Trittsicherheit und der Wegebeschaffenheit an, ob knöchelhohe Wanderschuhe nötig sind. Im Zweifel beraten unsere Reiseexperten Sie gerne am Telefon und versuchen Ihnen die Wanderungen so genau wie möglich beschreiben.

Kleidung am Abend

Zum Schluss noch eine Anmerkung zur Kleidung am Abend: Dies ist Sache des persönlichen Stils und Geschmacks. Zum Abendessen, manchmal bei Kerzenlicht und in stimmungsvoller, festlicher Atmosphäre, sollten Sie auf entsprechende Kleidung vorbereitet sein. Sie werden es sicherlich genießen, wenn Sie am Abend Ihr Äußeres dem atmosphärischen Rahmen anpassen können. Eine ausgesprochene Abendgarderobe ist nicht erforderlich.

(Ausnahme: Auf Silvesterreisen kann Abendgarderobe bei bestimmten Veranstaltungen angemessen sein. Bitte beachten Sie die Hinweise in der jeweiligen Reisebeschreibung!)

Was sonst noch in Ihrem Gepäck sein sollte

- Kopfschutz
- Eine Brille / Brillenputztücher
- Sonnenschutzmittel
- Regenschirm
- Kleiner Tagesrucksack (für Wasserflasche, Fotokamera und Regensachen etc.)
- Film- und Fotokameras



Reisekasse

Ihre Reisekasse sollte für folgende Bedürfnisse ausreichen: Mittagessen (bzw. andere Mahlzeiten, die nicht inkludiert sind), Getränke zum Essen, Mitbringsel und Trinkgelder.

Zum Mittagessen sind Sie entweder in einem bewährten Lokal zu Gast, oder Sie haben eine ausführliche Mittagspause an einem angenehmen Ort mit genügend Auswahl für einen Snack oder einer Restaurantbesuche. Ihr Reiseleiter gibt Ihnen dann Tipps und Empfehlungen.

Zum Mittagessen in einem Restaurant empfehlen wir, sich im Interesse eines schnellen Services auf ein bis zwei Gerichte zu verständigen. Sonst nimmt eine Mittagspause eine so lange Zeit in Anspruch, dass der weitere Reiseablauf möglicherweise nicht ohne Kürzung zu bewältigen wäre. Ihr Reiseleiter berät Sie gerne bei der Auswahl landestypischer Gerichte.

Auf einigen Reisen bietet Ihre Reiseleitung auch Picknicks an geeigneten Plätzen an. Die Kosten für Picknicks werden auf diejenigen Gäste umgelegt, die an dem Picknick teilnehmen. Sie liegen je nach bereister Region bei etwa EUR 10,- bis 15,- pro Person und Picknick (inkl. Getränke). In der Umlage enthalten sind auch Sachkosten von EUR 5,- pro Person und Reise (Materialersatz, Geschirreinigung u.a.). Ein Mittagessen in einem typischen Lokal kostet je nach Region ca. EUR 15,- bis 25,-.

Kreuzfahrt: Zum Mittagessen sind Sie entweder an Bord oder Ihr Reiseleiter bereitet an ausgesuchten Plätzen ein Picknick für Sie vor, das im Reisepreis inbegriffen ist. Die Kosten für die Getränke für Picknick und Getränkepausen werden umgelegt und belaufen sich auf ca. EUR 3-5,- pro Person und Tag.

Bei vielen Kreuzfahrten sind die Kosten für Wein, Bier, Softgetränke und Kaffee an Bord und bei den Picknicks/Getränkepausen inklusive (siehe Katalogbeschreibungen).

Trinkgeld

Das Trinkgeld ist eine freiwillige Anerkennung für gute Leistung. Seine Höhe hängt von dem Grad der Zufriedenheit des Gastes mit dem Engagement des Leistungsgebers ab. Jeder Gast sollte individuell und für sich die Leistungen von Reiseleitern, Busfahrern, Stadtführern oder Servicemitarbeitern in Restaurants oder Hotels bewerten. Von dieser ganz persönlichen Bewertung sollte es abhängen, ob und in welcher Höhe ein Trinkgeldgezahlt wird.

Weil terranova diese persönliche Bewertung seinen Gästen nicht abnehmen kann, haben wir uns grundsätzlich gegen eine pauschale Trinkgeldzahlung entschlossen, die im Reisepreis inbegriffen ist. Eine solche pauschalierte Trinkgeldzahlung hätte den Charakter eines „Pflichtbeitrages“ ohne Berücksichtigung einer guten oder schlechten Leistung. Das würde den Sinn der Zahlung eines Trinkgeldes entwerten, da es ohne Ansehen der Leistung gezahlt würde. Wenn es auf einer Reise Leistungsgeber gibt, die durch gute Leistung für ein Trinkgeld infrage kommen, werden Ihre Reiseleiter Sie darauf hinweisen und Ihnen eine Richtlinie für die Höhe des Trinkgeldes geben.

Trinkgelder - Reiseleiter

Für Ihre Reiseleiter möchten wir Ihnen - als Anhaltspunkt - ein Trinkgeld von EUR 35,- bis 45,- pro Teilnehmer (das sind nur ca. EUR 5,- pro Tag bei einer einwöchigen Reise!) vorschlagen. Ein solches Trinkgeld setzt dabei die vollste Zufriedenheit unserer Gäste voraus. Unsere Empfehlung gilt nur für diesen Fall und es unterliegt natürlich der Freiheit unserer Gäste, ein höheres oder geringeres Trinkgeld zu zahlen.

Trinkgelder auf Kreuzfahrt

Auch auf Kreuzfahrten ist es üblich, der Schiffsbesatzung eine Anerkennung in Form eines Trinkgeldes zukommen zu lassen. Auch für dessen Höhe gilt, dass es eine gute Leistung belohnen soll. Dieses Trinkgeld sollte für die Servicekräfte gezahlt werden, die Sie im Restaurant, in der Bar und in der Kabine betreuen. Für Trinkgelder an die „unsichtbaren“ Mitarbeiter an Bord in der Küche, der Nautik, Technik, Wäscherei usw. steht eine Box an der Rezeption bereit.



Nachdem Sie Ihre Reise terranova anvertraut haben, möchten Sie vielleicht auch mehr über uns wissen:

Die Reisen von terranova

Am 5. April 1980 startete die erste Radwanderreise von Frankfurt in Richtung Freiburg. Die ersten Routen führten noch überwiegend durch Deutschland. Als ältester Radreiseveranstalter Deutschlands war terranova auch Pionier für die ersten Radreisen ins Ausland (Tschechien, Spanien). Bis heute hat sich das Repertoire auf weit über 100 - sorgsam ausgewählte und dokumentierte - Radrouten ausgedehnt. Vor ca. 15 Jahren begann terranova mit den komfortablen Rad & Schifffreisen. Ohne Hotelwechsel wohnen unsere Gäste an Bord eines herausragenden Kabinenschiffs und befahren Europas interessanteste Flüsse. Diese Reiseform erfreut sich großer Zustimmung. In dieser Saison sind fast alle großen schiffbaren Flüsse mit anregender Kulturlandschaft im Programm.

Seit vielen Jahren bietet terranova Feiertagsreisen an. Zum letzten Jahreswechsel konnten terranova-Gäste die Feiertage unter anderem in Salzburg, Genua, Madeira, Wien und auf einer Flusskreuzfahrt erleben. Fernere Reisen führten nach Südafrika und Marokko. Seit über 30 Jahren gibt es als touristische Krönung eines jeden Reisejahres Fernreisen von ausgesuchtem Niveau. Die Zahl der Plätze ist so gering, dass Buchungen auf jene beschränkt sind, die vorher schon an einer Reise mit terranova teilgenommen haben oder die uns von solchen persönlich empfohlen werden.

terranova ist als offizielle IATA-Agentur berechtigt, Flugtickets auszustellen. Außerdem ist terranova Mitglied in dem Verband der deutschen Reisebranche DRV, Bundesverband deutscher Reisebüros und Reiseveranstalter.

Die Menschen hinter terranova



Julian Zimmermann, Diplom Wirtschaftsgeograph, studierte Wirtschaftsgeographie mit Schwerpunkt Touristikmanagement und

Controlling. Schon während seines Studiums fing er 1996 als Reiseleiter bei terranova an. Inzwischen ist er als persönlich haftender Gesellschafter und Geschäftsführer verantwortlich für den Kurs des Unternehmens. Seine langjährige Erfahrung als Prokurist und kaufmännischer Leiter ermöglichten zum Jahreswechsel 2011/12 den reibungslosen Übergang der Gesellschaft in seine Hände. Seine vielfältige Reiseerfahrung nutzt ihm bei der Mitwirkung und Entwicklung von Reisen vor allem nach Frankreich, Asien und in viele Länder Afrikas. Seine Freizeit verbringt er mit seiner Frau und seinen drei kleinen Söhnen in Frankfurt oder gerne auch in Brüssel, dem zweiten Wohnsitz der Familie.

Barbara Dülk (geb. Uhlig), ist ausgebildete Reiseverkehrskauffrau und diplomierte Kommunikationswirtin. Bei terranova ist sie als Prokuristin verantwortlich für die



Buchhaltung und Reisereservierungen.

Caroline Roth ist in unserer Reservierungsabteilung zuständig für die Abwicklung der Buchungen und alle anderen in der Reservierung anfallenden Arbeiten. Caroline hat den Abschluss als staatlich geprüfte Touristikassistentin und bringt zusätzliche berufliche Erfahrungen mit (u.a. als Marketing-Assistentin bei Hilton). Sie ist bereits seit 2005 in unserem Team.



Kerstin Wahdat ist unsere Expertin in der Reservierungsabteilung für Privatreisen, Fernreisen und Kreuzfahrten. Kerstin ist seit 2015 im terranova Team.





Ohne **Reinhold Schüssler**, unseren Werkstattleiter, würde sich bei terranova kein Rad drehen. Er ist gelernter Automechaniker und Herr über den gesamten Fuhrpark und die Werkstatt. Bei terranova unterhält er den umfangreichsten Wartungsbetrieb für Fahrräder weit und breit und sorgt sich um die Flotte von Mercedes-Begleitbussen und Fahrrad-Transport-Anhängern.



Jens Barklage Der Diplom-Biologe ist seit vielen Jahren Senior-Produktmanager bei terranova. Seit 1998 leitete er bisher über 100 Reisen für terranova und ist deshalb vielen unserer Gäste bekannt. Jens ist verantwortlich für Radtouren in ganz Europa und betreut Kultur- und Wanderreisen in Spanien und Portugal, sowie Musik- und Silvesterreisen. Seine besondere Leidenschaft sind Reisen in ferne Länder. Seine Schwerpunkte sind Nord- und Lateinamerika, das südliche Afrika, Nepal und Indien.



Frauke Gorscak ist seit 2005 unseren Gästen eine hervorragende Reiseleiterin. Nach ihrem Abschluss (Dipl.-Geographin mit Schwerpunkt Tourismus) führte sie als freie Mitarbeiterin viele hochwertige terranova-Reisen u.a. in Myanmar, auf Kuba, im Oman und auf Kreuzfahrten. 2016 zog Frauke nach Frankfurt, um als Produktmanagerin für terranova die Reisen nach Mallorca, Kroatien, Griechenland u.a. zu organisieren. Schwerpunktmäßig leitet sie die Koordination mit unseren Kreuzfahrtschiffen und anderen Partnern.



Frederik Pfützler, diplomierter Tourismus-Geograph, war bereits als Student für terranova als Reiseleiter im Einsatz. Er verantwortet als Prokurist das Marketing sowie als Produktmanager Radreisen in Großbritannien, Italien und Deutschland sowie zahlreiche Fernreisen in Asien und Afrika.



Julia Ciarrocchi studierte Restaurierung und Kunstkonservierung in Rom. Ihre Reiseleidenschaft brachte Sie nach Frankfurt, wo sie als zertifizierte Stadtführerin tätig ist. Julia betreut seit 2016 unsere regionalen Individualreisen und unterstützt im Produktmanagement, wenn es um Ihre Heimat Italien (Apulien, Toskana & Umbrien) geht.



Heike Reingen Afrika-Affin, ist seit März 2018 in unserem Team und verantwortlich für die Reservierung, Buchung und Koordination von nationalen und internationalen Radtouren der Marken „Rad-Touren-Teufel“ und „terranova“, auch in Kombination mit Fluss- und Hochsee-Kreuzfahrten.



Maximilian Reineke (Student der Amerikanistik) ist seit 2018 verantwortlich für die Betriebsausflüge im Rhein-Main-Gebiet sowie die Stadtführungen per Rad in Frankfurt. Daneben unterstützt er bei der Pflege unseres Onlineauftritts.



Das Team der Tourenleiter

In der letzten Radsaison waren es insgesamt 50 Tourenführer, die für terranova in vielen Ländern und auf mehreren Kontinenten mit Reisegruppen unterwegs waren. Viele von ihnen sind Studenten kulturwissenschaftlicher Fächer, von Fremdsprachen oder der Geographie. Einige setzen auch nach dem Studium die Mitarbeit bei terranova fort. Bevor ein Reiseleiter die Führung einer Gruppe übernimmt, wird er von terranova in Theorie und Praxis mit seiner Aufgabe vertraut gemacht. Am Anfang der Reiseleiter-Laufbahn steht ein mehrtägiges Seminar. In ihm werden die Kandidaten mit den theoretischen Grundlagen der Aufgabe vertraut gemacht. Danach erfolgt eine technische Einweisung in der Werkstatt für den Umgang mit den Fahrrädern und dem Begleitbus. Erst wenn dieser Teil der Ausbildung erfolgreich verlaufen ist, erfolgt der erste Einsatz auf einer Vorbereitungsreise zusammen mit einem erfahrenen Tourenführer.

Erst danach wird ihnen die volle Verantwortung für eine Gruppe übertragen.



terranova

Zimmermann Touristik KG
Martin-May-Str. 7
60594 Frankfurt a.M.
Tel.: +49 (0) 69-69 30 54

[info@terranova-touristik.de](mailto:info@terrano<u>v</u>a-touristik.de) / [www.terranova-touristik.de](http://www.terrano<u>v</u>a-touristik.de)