

terrANOVA

Romantisch reisen mit Stil





TERRANOVA · POSTFACH 700165 · 60551 FRANKFURT AM MAIN

MARTIN-MAY-STR. 7
60594 FRANKFURT AM MAIN
Telefon: (0 69) 69 30 54
Fax: (0 69) 69 34 98
www.terrANOVA-touristik.de
Email:
info@terrANOVA-touristik.de

Verehrte Leserin,
lieber Reisegast!

Vielen Dank für Ihr Interesse. Auf den folgenden Seiten möchte ich Ihre Neugierde wecken, neue Ziele anzusteuern oder Bekanntes aus anderer Perspektive zu entdecken.

Für unser vielfältiges Reiseprogramm gilt seit vielen Jahren das bewährte Konzept: Wer mit terrANOVA reist, möchte auch unterwegs verwöhnt werden, liebt das behagliche Hotel und das Gespräch beim Abendessen an einer schön gedeckten Tafel. Viele unserer Gäste sind schon oft mit uns gereist. Sie schätzen jene besondere Atmosphäre von kultiviertem Umgang miteinander und auf den geführten Reisen die fürsorgliche Unterstützung durch unsere Reiseleiter. Sie kümmern sich nicht nur um den organisatorischen Ablauf, sondern zaubern verlockende Picknicks und sind enthusiastische Interpreten der Reiseroute.

terrANOVA Reisen sind etwas Besonderes. Sie sind nicht "das Übliche von der Stange". Wir von terrANOVA haben jedes Detail erkundet, geprüft und erfahren. Für Fragen zu Ihrer Wunschreise stehen wir selbstverständlich persönlich zur Verfügung.

Sie erreichen uns telefonisch unter 069-693054 (Montag – Freitag von 09:00 bis 18:00 Uhr, Samstags von 10:00 bis 13:00 Uhr).

Für dieses Angebot gelten die Reisebedingungen von terrANOVA. Diese finden Sie auf den hinteren Seiten in unserem Jahreskatalog oder Sie können sie direkt über diesen Link auf unserer Homepage abrufen <https://www.terrANOVA-touristik.de/agb/>.

Nehmen Sie unsere eigene Reisebegeisterung als Zeichen unseres Wunsches, Sie immer wieder mit neuen überraschenden Reiseerlebnissen für terrANOVA zu gewinnen!

Ich grüß e Sie aus Frankfurt am Main,

Julian Zimmermann
Geschäftsführender Gesellschafter

Donau | Rad & Schiff | Geführte E-Bike Kreuzfahrt - 8 Tage

Durch das Reich der Habsburger

K.u.k. entlang der Donau, von Passau über Wien bis Budapest mit Rad & Schiff: Die Reise führt durch 4 Länder und den Kern des alten habsburgischen Reiches von Passau/Engelhartszell über Wien nach Budapest und am Ende nach Engelhartszell/Passau zurück. Auf sorgfältig ausgesuchten Radrouten erschließt sich Ihnen diese entzückende Region weitaus mehr, als wenn Sie lediglich die Kreuzfahrt unternehmen würden. Es warten wunderbare Natur- und Flusslandschaften auf Sie, spektakuläre Ausblicke, prachtvolle Architektur, Kaffeehauskultur und viel Geschichte in den berühmten Donaustädten Wien, Budapest, Esztergom, Melk und Dürnstein.

Seit über 15 Jahren ein Erfolgskonzept bei terranova: Auf dieser Tour reist Ihr Zimmer mit! Die Flusskreuzfahrt auf einem luxuriösen Schiff und Radwandern mit terranova haben wir für Sie zu einer genussvollen Radkreuzfahrt vereint. Es ist herrlich, nach einem erlebnisreichen Radwandertag wieder in die behagliche Kabine an Bord des Schiffes zurückzukehren! Abends ist der Weg ins bordeigene Restaurant nicht weit, wo Sie entspannt das Abendessen genießen können und vor den Fenstern die Flusslandschaft der Donau gemächlich an Ihnen vorbeizieht. Sie radeln durch die Wachau und die bezaubernde Landschaft des Donauknies, kosten Grünen Veltliner und wandeln auf den Spuren der Nibelungen. Dabei spüren Sie überall, dass der Glanz des alten Kaiserreiches noch immer höchst lebendig ist!

Einzigartig auf dieser Donau E-Bike- & Schiffsreise:

- Fahrt auf dem luxuriösen Kreuzfahrtschiff A-ROSA BELLA
- 5 geführte Radtouren entlang der Donau & jenseits der Flussufer
- glanzvolle Orte am Fluss: Wien, Budapest, Esztergom, Bratislava, Klosterneuburg, Dürnstein und Melk
- malerische Landschaften: die Wachau, die Donauauen und das Donauknies in Ungarn

REISEVERLAUF

1. Tag: Einschiffung in Engelhartszell, Fahrt durch die Schlägener Schlinge

Individuelle Anreise nach Passau bzw. Engelhartszell. Gegen 15:00 Uhr bietet A-ROSA einen kostenlosen Busshuttle vom Hauptbahnhof in Passau zur Anlegestelle im österreichischen Engelhartszell (27 km / 30-40 min Fahrzeit). Um 16:30 Uhr begrüßt unsere Reiseleitung Sie an Bord der A-ROSA Bella. Bis spätestens 16:00 Uhr müssen Sie an Bord des Schiffes in Engelhartszell sein, da das Schiff pünktlich um 17:00 Uhr ablegt und flussabwärts Richtung Wien fährt. Bei größeren Gruppen (>10 Gästen) übernachtet i.d.R. ein terranova-Reiseleiter mit Ihnen an Bord. Nur 14 km nach der Abfahrt erreicht das Schiff einen ersten landschaftlichen Höhepunkt: Die Schlägener Schlinge. Hier bahnt sich die Donau ihren Weg durch das

Leistungen:

Leistungen Kreuzfahrt A-ROSA

- Eine Kreuzfahrt mit 7 Übernachtungen in einer Doppelaußenkabine der Kategorie A (gegen Zuschlag auch C oder D) mit Frühstück an Bord der A-ROSA Flotte

- Alle Getränke sind auf dieser Reise inkludiert, mit Ausnahme von Champagner, Flaschenwein und exklusiven Raritäten (A-ROSA Hauswein)

- 7 mehrgängige Abendessen in Buffetform

- Mittagessen als Picknickbuffet oder als Buffet an Bord gemäß Programm

Leistungen terranova E-Bike- und Kulturprogramm

- Geführte Radwanderungen auf ausgewählten Wegstrecken an 5 Tagen inklusive aller Transfers gemäß Programm

- Besichtigungen und Eintritte in Klosterneuburg, Esztergom, Visegrad und Dürnstein

- E-BIKE mit 8 Gang- Rücktritt oder Freilauf

- Servicestation Begleitbus mit Umstiegsmöglichkeit und technischer Betreuung

- Leitung durch zwei terranova Reiseleiter

- Mineralwasser auf den Ausflügen

- Alle Hafен- und Passagiergebühren (Kurtaxen)

Diese Radreisen könnten Sie ebenfalls interessieren:

- Reisen mit Rad- und Schiff

- Geführte Radreise Bodensee

zubuchbare Optionen / Ermäßigungen:

terranova E-BIKE- & Kulturprogramm	995 €
------------------------------------	-------

Preis:

23.05.2024 - 30.05.2024 - Flussschiff A-ROSA BELLA Donau

Doppelkabine A (Außenkabine) bei Einzelnutzung ab	3438 €
Doppelkabine C bei Einzelnutzung (Außenkabine, französischer Balkon)	4078 €
pro Person in der Doppelkabine A (2-Bett-Außenkabine)	2149 €
pro Person in der Doppelkabine C (2-Bett-Außenkabine, französischer Balkon)	2549 €

Sie haben Fragen zu dieser Reise?

Wir sind für Sie da: 069 - 69 30 54

[info@terranova-touristik.de](mailto:info@terrano<u>va</u>-touristik.de)

30.05.2024 - 06.06.2024 - Flussschiff A-ROSA BELLA Donau	
Doppelkabine A (Außenkabine) bei Einzelnutzung ab	3438 €
Doppelkabine C bei Einzelnutzung (Außenkabine, französischer Balkon)	4078 €
pro Person in der Doppelkabine A (2-Bett-Außenkabine)	2149 €
pro Person in der Doppelkabine C (2-Bett-Außenkabine, französischer Balkon)	2549 €
04.07.2024 - 11.07.2024 - Flussschiff A-ROSA BELLA Donau	
Doppelkabine A (Außenkabine) bei Einzelnutzung ab	3438 €
Doppelkabine C bei Einzelnutzung (Außenkabine, französischer Balkon)	4078 €
pro Person in der Doppelkabine A (2-Bett-Außenkabine)	2149 €
pro Person in der Doppelkabine C (2-Bett-Außenkabine, französischer Balkon)	2549 €
08.08.2024 - 15.08.2024 - Flussschiff A-ROSA BELLA Donau	
Doppelkabine A (Außenkabine) bei Einzelnutzung ab	3438 €
Doppelkabine C bei Einzelnutzung (Außenkabine, französischer Balkon)	4078 €
pro Person in der Doppelkabine A (2-Bett-Außenkabine)	2149 €
pro Person in der Doppelkabine C (2-Bett-Außenkabine, französischer Balkon)	2549 €
19.09.2024 - 26.09.2024 - Flussschiff A-ROSA BELLA Donau	
Doppelkabine A (Außenkabine) bei Einzelnutzung ab	3438 €
Doppelkabine C bei Einzelnutzung (Außenkabine, französischer Balkon)	4078 €
pro Person in der Doppelkabine A (2-Bett-Außenkabine)	2149 €
pro Person in der Doppelkabine C (2-Bett-Außenkabine, französischer Balkon)	2549 €
03.10.2024 - 10.10.2024 - Flussschiff A-ROSA BELLA Donau	
Doppelkabine A (Außenkabine) bei Einzelnutzung ab	2849 €
Doppelkabine C bei Einzelnutzung (Außenkabine, französischer Balkon)	3449 €
pro Person in der Doppelkabine A (2-Bett-Außenkabine)	1899 €
pro Person in der Doppelkabine C (2-Bett-Außenkabine, französischer Balkon)	2299 €

böhmische Massiv in mehreren Mäandern. An der Schlinge wendet sich der Fluss in einer engen, nach links gekurvtten Kehre um 180° woran sich eine weitere 180°-Kehre anschließt! 1. Übernachtung und Abendessen an Bord.

2. Tag: Durch die Donauauen | 34 km, sehr leichte Etappe

Am Vormittag gleitet das Schiff vorbei an den bewaldeten Hängen des Wiener Waldes und erreicht um die Mittagszeit Wien. Nach dem Mittagessen an Bord stehen die Räder für Sie am Ufer bereit. Direkt am Schiffsanleger beginnt unsere heutige Radetappe. Über die Reichsbrücke gelangen Sie auf die langgestreckte Donauinsel, die bei den Wienern als Freizeit- und Badeareal beliebt ist. Auf der nördlichen Donauseite liegt die Auenlandschaft von Lobau. Im Nationalpark Donau-Auen werden zahlreiche Wasservögel und andere bedrohte Tier- und Pflanzenarten geschützt, die durch die Begradigung der Donau und dem Ausbau zur großen Wasserstraße bedroht sind. Unser Radweg führt uns über die Donauinsel durch das Vergnügungsparadies der Wiener, den Prater. Von hier aus kommen Sie wieder zurück zum Schiff am Donauufer. Wenn Sie mögen, können Sie den Abend in der Innenstadt von Wien verbringen. Das Schiff bleibt über Nacht in Wien. Ihre Reiseleitung zeigt Ihnen, wie Sie am besten in die Stadt kommen. 2. Übernachtung und Abendessen an Bord in Wien.

3. Tag: Wiener Wald & Klosterglanz | 36 km, leichte Etappe

Auch heute können Sie morgens direkt von der Anlegestelle aus "losradeln". Flussaufwärts geht es an Wien vorbei auf die steil abfallenden Hänge des Wiener Waldes zu, den die Wiener seit jeher als "Nase" bezeichnen. Mit dem E-Bike radeln Sie hinauf zu einem grandiosen Aussichtspunkt mit herrlichem Blick auf Wien und die Donau! Hier entschied sich während der 2. Belagerung durch die Türken das Schicksal von Wien!

Es folgt eine genussreiche Abfahrt, die Sie mühelos nach Klosterneuburg führt. Das Stift von Klosterneuburg war im Hochmittelalter ein Zentrum von Kunst und Kultur. Karl VI. ließ Klosterneuburg im barocken Stil umbauen und machte es zu einem steingewordenen Symbol für die Verbindung von Gottes- und Kaiserreich, zu einem österreichischen Escorial. Von Klosterneuburg aus gelangen wir wieder - nahezu verkehrsfrei - zurück zu unserem Schiff in Wien. Am Abend verlässt die A-ROSA Bella Wien und fährt flussabwärts Richtung Ungarn. 3. Übernachtung und Abendessen an Bord.

4. Tag: "Etzels" Burg und Ungarisches Donauknien | 35 km, sehr leichte Etappe

Während Sie sich an einem verführerischen Frühstücksbuffet stärken, legt das Schiff in Esztergom an. Ein Blick an Land lässt uns staunen: Über uns erhebt sich der Burgberg Esztergoms mit der gewaltigen Basilika, dem größten Sakralbau Ungarns. Es war einst Krönungsort der ungarischen Herrscher. Esztergom gilt als eine der ältesten Siedlungen des Landes und wird im Nibelungenlied als Burg des sagenhaften Hunnenkönigs Etzel erwähnt. Wir besichtigen die Anlage und Sie erfahren, wieso dieser Ort einen wichtigen Platz in der ungarischen Geschichte einnimmt. Danach kurzer Transfer zur Burg Visegrad am Donauknien. Das Donauknien gehört zu den malerischsten Regionen am Donauufer. Oberhalb der Flussschleife liegt die uralte Burg Visegrad. Oben genießen Sie den berausenden Ausblick auf den engen Durchbruch des Stromes und starten nach einer Besichtigung der Festung mit einer Abfahrt zurück zum Donauufer.

Nach einem kurzen Abschnitt auf einer verkehrsreichen Straße gelangen wir über eine kleine Fähre auf die langgestreckte Insel im Donauknien. Hier erwartet uns ländliche Idylle. Mehr als 20 km führt unsere Route über die Insel Szentendre-ziget Richtung Süden. Unser Weg führt uns nach Szentendre, nur wenige Kilometer vor Budapest. Das heitere Barockstädtchen am rechten Flussufer war eine Künstlerkolonie und wird geprägt durch viele Kirchen und seiner Lage am Donauufer. Nur ca. 20 km sind es von hier bis zu unserer Anlegestelle in Budapest. Ein Bus holt Sie hier ab, um Sie zum Schiff zu bringen. 4. Übernachtung und Abendessen an Bord.



5. Tag: Glanzvolles Budapest

Fast ein ganzer Tag in Budapest (ohne Rad) zur freien Verfügung! Der Schriftsteller Péter Esterházy nannte Budapest „die Dame mit der Donau zwischen den Brüsten“. Der Fluss trennt majestätisch die Stadt in die beiden Teile Buda und Pest, die mit herrlichen Brücken verbunden sind. Die Höhepunkte des Stadtteils Pest ist das monumentale Parlamentsgebäude und der „Heldenplatz“. Nicht weit vom Flussschiffahrtshafen entfernt liegt die berühmte Markthalle von 1897, ein basilikaartiges Gebäude, das auf einer Stahlkonstruktion basiert. In Buda hat das Burgviertel ein einzigartiges Flair.

Die öffentlichen Verkehrsmittel in Budapest sind gut ausgebaut, die Stadt wird mit Metro, Straßenbahn, Trolley und Bus bedient. So können Sie auf eigene Faust die Innenstadt erkunden oder über A-ROSA eine umfassende 3,5 stündige Stadtrundfahrt an Bord buchen: Sie sehen dabei u.a. das Millenniumsdenkmal auf dem weitläufigen Heldenplatz, die prächtige Oper, die ehemalige Börse und das gigantische Parlamentsgebäude. Ein Rundgang durch das Burgviertel führt Sie an der Matthias-Kirche vorbei zur Fischerbastei (alle vor Ort buchbaren A-ROSA-Ausflüge werden an Bord vorgestellt). Gegen 16:00 Uhr legt die A-ROSA BELLA ab, um flussaufwärts wieder Richtung Deutschland zu fahren. Abendessen und 5. Übernachtung an Bord.

6. Tag: Von Bratislava an die Donaupforte | 32-41 km, leichte Etappe

Am Morgen legt unser Schiff in Bratislava an, der Hauptstadt der Slowakei. Von außen gibt sich das Stadtbild noch immer etwas spröde sozialistisch, aber die Altstadt ist hübsch renoviert und strahlt wie Wien und Budapest den alten Glanz des Habsburger Reiches aus. Preßburg hieß die Stadt bis zur Gründung der Tschechoslowakei. Bratislava wurde 1993 durch die Trennung von der Tschechei zur Hauptstadt der Slowakei. Die Radetappe beginnt in Hainburg an der sogenannten „Donaupforte“ kurz hinter der Grenze zu Österreich. Über die riesige Anlage des Schloss Hof kehren Sie zurück in die Slowakei und radeln bis zur Burgruine Devín oder - wenn Sie 2 km mit Autoverkehr nicht scheuen - am Donauufer zurück bis hinein in die barock geprägte, gemütliche Altstadt. Am Nachmittag verlässt das Schiff Bratislava. Abendessen und 6. Übernachtung an Bord.

7. Tag: Durch die Wachau nach Melk | RAD: 39 km, sehr leichte Etappe

Während Sie frühstücken gleitet das Schiff durch die wunderbare Landschaft der Wachau. Die A-ROSA Bella legt am Morgen (ca. 8:15 Uhr) für unsere Radlergruppe in Krems an und wir fahren zunächst nach Dürnstein, dem wohl berühmtesten aller Weinbauorte in der Wachau. Dürnstein liegt malerisch an der Donau, umgeben von Weinbergen und zu Füßen einer alten Burg. Seit dem 30-jährigen Krieg ist sie eine romantische Ruine und erinnert daran, dass dort König Richard Löwenherz ein prominenter Gefangener war.

Die weitere Radroute nach Weißenkirchen führt schon bald hinter Dürnstein durch Weinterrassen mit kleinen Winzerhäuschen. Sobald wir eine malerische Häuserzeile mit Heurigenschänken erreicht haben, sind wir dem Weinbaudorf Weißenkirchen mit seiner eindrucksvollen gotischen Wehrkirche aus dem 14. Jahrhundert nahe.

Sie passieren weitere malerische Winzerorte wie St. Michael, Spitz und Willendorf. In Willendorf wurde 1908 die knapp 30.000 Jahre alte Statuette „Venus von Willendorf“ gefunden! Am frühen Nachmittag endet die Radtour bei Melk gegenüber der imposanten Klosteranlage. Malerisch markiert das barocke Benediktinerstift den Beginn der Wachau und bietet ein einzigartiges Zusammenspiel von Landschaft und Kultur. Gegen Mittag sind Sie zurück an Bord und Ihr Schiff fährt weiter flussaufwärts Richtung Engelhartszell. 7. Übernachtung & Abschlussabendessen an Bord der A-ROSA Bella.

8. Tag: Ausschiffung in Engelhartszell / Abreise

Zwischen 7:00 und 8:00 Uhr legt das Schiff in Engelhartszell an und Sie haben den Ausgangspunkt der Reise wieder erreicht. Nach dem Frühstück endet Ihre Reise. Ausschiffung und Transfer zum Bahnhof in Passau



gegen 9:00 Uhr (27 km / 30-40 min Fahrzeit).

Fahrplan- und Programmänderungen vorbehalten.

ROUTENBEURTEILUNG:

Die Gesamtstrecke per E-Bike beträgt ca. 176-185 km. Die Radstrecken verlaufen meist auf verkehrsarmen Radwegen oder kleinen Nebenstraßen (einige wenige unasphaltierte Wegstücke; kurze Teilstücke an Autostraßen). Die Wege entlang der Donau haben nur wenige und geringfügige Steigungen. Weitere Informationen zum Anforderungsprofil unserer Reisen finden Sie [hier](#).

WEITERE HINWEISE

• Treffpunkt

Um 16:30 Uhr erwartet Sie unsere Reiseleitung an Bord des A-ROSA-Schiffes "Bella" in Engelhartzell.

Um 15:00 Uhr bietet A-ROSA einen kostenlosen Busshuttle vom Hauptbahnhof nach Engelhartzell an (27 km / 30-40 min). Bitte seien Sie bis spätestens 16:00 Uhr beim Schiff! Das Schiff legt pünktlich um 17:00 Uhr ab! Die Handynummer unserer terrANOVA-Reiseleitung bekommen Sie ebenfalls mit den letzten Reiseunterlagen zugeschickt.

• Liegeplatz Engelhartzell

Engelhartzell 1, Nibelungenstr.

4090 Engelhartzell / Österreich

• An- und Abreise mit der Bahn

Von allen deutschen Großstädten gibt es Zugverbindungen nach Passau.

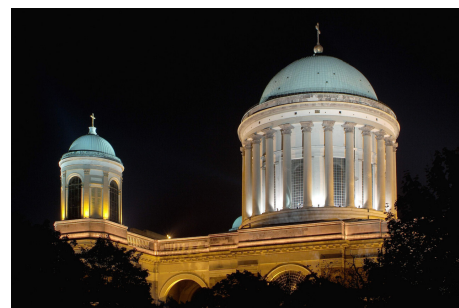
A-ROSA bietet am Anreisetag einen Busshuttle vom Bahnhof aus zum Schiffsanleger an. Der Transfer Bahnhof – Schiff erfolgt i.d.R. um 15:00 Uhr. Der Transfer Schiff – Bahnhof erfolgt nach der Ausschiffung ca. 8:30 Uhr. Wenn Sie früher anreisen möchten: Taxis stehen immer am Bahnhof bereit. Die Fahrtkosten zum Hotel Residenz betragen EUR 12-15.

Ein Transfer-Voucher für den Transfer vom Bahnhof in Passau zum Schiffsanleger wird Ihnen mit den letzten Reiseunterlagen (ca. 1-2 Wochen vor Beginn der Reise) zugesandt.

• Anreise mit dem PKW

Sie erreichen Passau über die Autobahn A3 (E56). An der Anschlussstelle Passau-Nord fahren Sie ab, der Beschilderung Passau-Nord / Wegscheid / Hauzenberg folgend. Auf Höhe der Altstadt von Passau überqueren Sie auf der Schanzelbrücke die Donau und durchqueren das Zentrum von Passau bis zum Ufer des Inns. Hier nun nach links weiter und nach nur ca. 300 m rechts über den Inn über die Mariahilfstraße. Auf der südlichen Seite des Inns folgen Sie nun der Ausschilderung Richtung Österreich / Engelhartzell. Von Passau aus sind es noch 27 km (ca. 30 min) mit dem PKW zum Schiffsanleger in Engelhartzell; die Straße verläuft stets parallel zum südlichen Donauufer.

• Parken in Engelhartzell



In Engelhartzell gibt es bei der Tankstelle Straßl einen Parkservice nur wenige Schritte vom Schiffsanleger entfernt. Über folgende Internetadresse können Sie einen Parkplatz reservieren:

https://parken-engelhartzell.at/de_de/#preise

Die Parkkosten für 7 Nächte (Preise von 2022):

Außenparkplatz (gesichert): EUR 68,-

Großraumgarage: EUR 85,-

VIP-Einzelgarage: EUR 90,-

(Preise ohne Gewähr)

• **Parken in Passau**

Falls Sie mit dem Pkw nach Passau anreisen möchten, bieten A-ROSA Ihnen dort einen Platz im Globus Parkhaus an. Ein Globus-Mitarbeiter bringt Sie mit Ihrem Gepäck vom Parkhaus zum Bahnhof, wo Sie um 15:00 Uhr den Busshuttle nach Engelhartzell nutzen können.

Bitte seien Sie rechtzeitig beim Parkhaus. Es liegt im Industriegebiet von Passau und ist 6 km vom Bahnhof entfernt! Weitere Hinweise zu den Parkmöglichkeiten sowie eine entsprechende Bestellkarte für diesen Service erhalten Sie mit Ihren Reiseunterlagen. Die Bezahlung erfolgt direkt vor Ort.

- Preis* pro PKW für Garage / Stellplatz | 7 Nächte: EUR 85,- / EUR 70,-

*Preise von 2023 (ohne Gewähr). Der Garagenstellpreis kann sich bis zur Abreise ändern und gilt nur für Pkws.

Wenn Sie vorab im Hotel Residenz in Passau übernachten, können Sie direkt vor dem Hotel kurz parken, Ihr Gepäck ausladen und einchecken. An der Rezeption geben Sie Bescheid, dass Ihr Wagen für eine Woche in Passau geparkt werden muss. Für einen reibungslosen Ablauf ist es ratsam, sich beim Hotel einige Tage vorher für diesen Service anzumelden. Das Hotel lässt Ihren PKW abholen und für die Dauer der Reise an einem sicheren Platz parken. Die Gebühren sind ähnlich hoch wie das Parken in Engelhartzell oder im Globus Parkhaus. Da terranova bei den Leistungen Bahn, Hotel oder PKW (Garage) ausschließlich als Vermittler auftritt, übernimmt terranova über die Haftung eines Vermittlers hinaus keine weitere Haftung.

Weitere detaillierte Informationen zum Parken (Adressen, Tarife, Bedingungen) werden Ihnen mit den letzten Reiseunterlagen (ca. 1-2 Wochen vor Beginn der Reise) zugesandt.

- **terranova Begleitbus** Unsere Mercedes-Begleitbusse sind fahrende Stützpunkte, auf die stets Verlass ist. Ohne sie wäre keine unserer Reisen möglich. Ohne sie gäbe es auch keine Fahrrad-Transport-Anhänger. Auch die Reparatur eines Rades ist mit ihrer Hilfe leicht zu bewältigen: Das defekte Rad wird erst einmal gegen ein Ersatzrad ausgetauscht und auf den Anhänger verladen. Für manchen steht eine weitere Hilfe durch den Begleitbus im Vordergrund: Die Möglichkeit, statt mit dem Rad auch einmal im Bus mitfahren zu können. Auch diesen Wunsch erfüllen wir Ihnen wann immer möglich. Als wichtige Voraussetzung dazu verfügt terranova nämlich über die vom Gesetz hierfür vorgeschriebene, amtliche Konzession zur Personenbeförderung.

- **Weine & Getränke** Die Getränke an Bord sind inkludiert (A-ROSA Hauswein)! Ausnahmen sind lediglich Champagner, Flaschenwein und exklusive Raritäten. Die Getränke zu den Picknicks sind bei terranova Radkreuzfahrten im Reisepreis inkludiert!

- **Abendessen an Bord** Sie nehmen während der Reise die Mittags- und die Abendessen in Buffetform im Schiffsrestaurant ein.

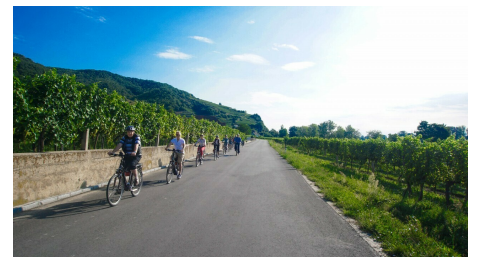


- **A-ROSA Spa** An Bord der A-ROSA Bella gibt es einen Spa-Bereich mit Fitnessgeräten, Massagekabinen, einer Bio- und finnischen Sauna und einen Ruhebereich. Auf die Anwendungen erhalten terranova-Kunden 15% Ermäßigung.
- **Reiseleitung/Schiffpersonal** Die Bordsprache ist Deutsch, das Schiffpersonal spricht Deutsch. Zum Schiffpersonal kommt auch die von Ihnen gewohnte terranova-Reiseleitung hinzu, die sich exklusiv um unsere Gäste kümmert. Bei größeren Gruppen übernachtet ein Reiseleiter jeden Tag mit der Gruppe an Bord.
- **Währung** Die Währung an Bord ist der Euro, ebenso in Österreich und in der Slowakei. In Ungarn zahlt man mit Forint. Sie brauchen jedoch nur sehr geringe Mengen der Landeswährung; oft werden sogar Euros akzeptiert.
An der Rezeption des Schiffes wird kein Geld umgetauscht.
- **Einreisebestimmungen, Gesundheits- und Sicherheitshinweise** Einen personalisierten Link mit aktuellen Informationen zu Einreisebestimmungen sowie Gesundheits- und Sicherheitshinweisen erhalten Sie mit Ihren letzten Reiseunterlagen.
- **Sicherheit / Safe** Papiere, Wertgegenstände und größere Geldbeträge sind am besten im Safe aufgehoben. Für unterwegs empfehlen wir eine Gürteltasche oder eine quer über die Schulter hängende Handtasche. Auch wenn die Kriminalitätsrate in Ungarn und der Slowakei noch niedriger ist als in den anderen osteuropäischen Reformländern oder in Westeuropa, ist der Zuwachs an Übergriffen, Diebstählen u.v.m. speziell in Budapest wachsend und gleicht sich den Verhältnissen in anderen europäischen Großstädten an. Deshalb sollten Sie speziell in den Großstädten Budapest und Bratislava keine Wertsachen oder Taschen mit wichtigen persönlichen Dingen mit auf die Straße nehmen.

Auf jeder Kabine der BELLA gibt es im Kleiderschrank einen Safe, den Sie für die Wertsachen nutzen sollten!

- **Vor- und Anschlussaufenthalt in Passau**

Passau ist eine bayrische Stadt mit fast italienischem Flair, malerisch gelegen am Zusammenfluss der Donau und des Inns. Wenn Sie ausführlich die schöne Dreiflüssestadt Passau kennen lernen möchten, können wir Ihnen für eine Vor- oder Anschlussübernachtung das Hotel Residenz am Donauufer empfehlen: [Hotel Residenz****](#) | Fritz-Schäffer-Promenade | Preise auf Anfrage!



DAS BUCH ZUR REISE

Zu den verschiedenen Regionen an der Donau ist natürlich eine unübersichtliche Fülle an Reiseführern erschienen. Wir haben Ihnen hier eine kleine Auswahl an Literatur zusammengestellt, die bei z.T. geringen Kosten eine Fülle an Informationen bietet und den Vorteil hat, wegen ihres geringen Umfangs auch zur Mitnahme auf die Reise geeignet zu sein. Leider gibt es nur wenige Bücher, die sich mit dem gesamten Verlauf der Donau befassen.

- **Trescher Verlag: Flusskreuzfahrten auf der Donau** Dieses Buch stellt detailliert die verschiedenen Sehenswürdigkeiten und Städte am Fluss vor und bietet viele Informationen zur Geschichte des Kulturraumes. Der Führer geht dabei allerdings über unser Reisegebiet hinaus und folgt der Donau bis zum Schwarzen Meer. Bücher aus dem Trescher Verlag können Sie auch über terranova direkt beziehen. 6. Auflage (März 2019). ISBN 3897944820

- **Marco Polo: „Budapest“, „Wien“. „Donau - Kreuzfahrt“** Diese Miniatur-Bändchen komprimieren das Wichtigste an Informationen übersichtlich im Taschenformat. Die Führer sind deshalb praktisch zum Mitnehmen. Sie wurden kürzlich aktualisiert und farbig gestaltet. „Budapest“: ISBN 978-3829727228 / „Wien“: ISBN 978-3829729352 / „Donau“: ISBN 978-3829735704
- **MERIAN-Magazin: „Donau“** Prachtvoll bebildertes Magazin zum Appetitmachen vor der Reise mit herrlichen Fotos, die man nach der Reise gerne betrachtet, um dem eigenen Gedächtnis nachzuhelfen. Die Ausgabe „Donau - von der Quelle bis zur Mündung“ ist 2014 erschienen und beinhaltet Artikel über Passau, die Wachau, Wien, Bratislava und Budapest. ISBN 3897944820
- **Flusskarte: „Der Lauf der Donau“: Von Donaueschingen bis zum Schwarzen Meer** Verlag: Schöning & Co. (März 2010). Gefaltete Karte mit Informationen zu den Sehenswürdigkeiten am Fluss. Die Broschüre ersetzt keinen Reiseführer, aber wer eine Kreuzfahrt gebucht hat, für den ist diese Karte und das Begleitheft eine übersichtliche Informationsquelle, für die Sehenswürdigkeiten, die Sie hinter der nächsten Flussbiegung erwarten. ISBN 33899170946



Flussschiff A-ROSA BELLA Donau

A-ROSA BELLA

Die „BELLA“ ist ein modernes Kreuzfahrtschiff mit viel Platz. Auf 125 m Länge bietet das Schiff eine großzügige Gestaltung der öffentlichen Bereiche: ein weitläufiges Sonnendeck, einen Swimmingpool, Putting Green u.a. auf dem Oberdeck; dazu Restaurants, Bar, Café, Lounge, Sauna- und Fitnessbereich. Die 15,5m² großen Kabinen der Kategorie A auf Deck 1 verfügen über ein großes Fenster und sind modern und komfortabel eingerichtet, ausgestattet mit individuell regelbarer Klimaanlage, Bad/WC, TV und Haartrockner. Die Kabinen der C-Kategorie auf Deck 2 mit derselben Ausstattung sind 16m² groß und haben einen französischen Balkon.

Schiffsdaten

- Passagiere: max. 242 Gäste
- Kabinen: 100 Außenkabinen
- Länge x Breite: 124,5 m x 14,4 m
- Geschwindigkeit: max. 24 km/h
- Antrieb: zweimal 800 kW / insgesamt 2.174 PS
- Werft: Neptun Werft GmbH, Warnemünde
- Baujahr: 2002
- Flagge: Deutschland

Deckspläne:

[Deck 1: Kabinenkategorien S und A](#)

[Deck 2: Kabinenkategorie C](#)



Deck 3: Kabinenkategorie B

Deck 4: Sonnendeck

Weitere Informationen zur Schiffsausstattung und den vielen Inklusivleistungen finden Sie in der ausführlichen Reiseinformation zur Reise.

SO ENTKOMMEN SIE DEM ALLTAG AM BESTEN: AUF DEM SCHIFF

- Weitläufiges Sonnendeck mit entspannter Atmosphäre
- Ausreichend Liegen, Sonnenschirme und -segel
- Beheizbarer Außenpool mit Gegenstromanlage
- Shuffleboard, Putting Green und Großfigurenschach
- Außenrestaurant auf dem Achterdeck
- Kaffeespezialitäten, Weine, Erfrischungen an der Café-Bar
- Panoramalounge mit Bar und Tanzfläche
- Stilvolle, legere Kleiderordnung

DAS KULINARISCHE ANGEBOT

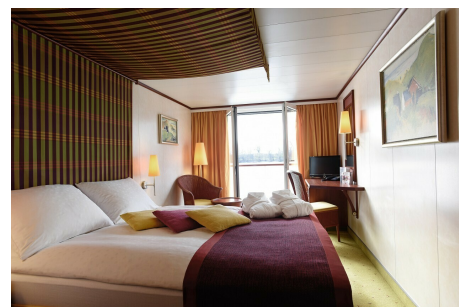
- VollpensionPlus:
 - täglich abwechslungsreiche Buffets mit Live-Cooking
 - frisch zubereitete regionale und saisonale Spezialitäten
 - nachmittags: Kuchenbuffet mit Kaffee und Tee
 - Mineralwasser zu den Hauptmahlzeiten
 - Spezialitätenabende
- Freie Essenszeiten und freie Tischwahl im Marktrestaurant, der Day-Lounge und dem Außenrestaurant
- Auf die Region abgestimmte Weinkarte
- Wine & Dine-Arrangement an Bord zubuchbar: exklusives 5-Gänge-Dinner mit korrespondierenden Weinen
- BBQ-Buffet auf dem Achterdeck (wetterabhängig)

IM URLAUB WIE ZU HAUSE FÜHLEN: DIE KABINEN

- Großzügig geschnittene, komfortable Kabinen, überwiegend mit französischem Balkon
- Elegantes Design und edle Materialien sorgen für Wohlfühlatmosphäre
- Ausstattung: Safe, Klimaanlage, TV, Fliegengitter, Föhn, DU/ WC, Saunatuch, Wolldecke, Telefon, Bademantel auf Wunsch

DAS FÜHLT SICH AN WIE EIN URLAUB IM URLAUB: DAS SPA-ROSA

- Große Auswahl an Beauty- und Bodytreatments mit hochwertigen Produkten
- Professionell ausgebildetes SPA- und Beautyteam
- Panoramasauna und Bio-Sauna
- Fitnessraum mit modernen Cardiogeräten: Crosstrainer, Ergometer und Laufband



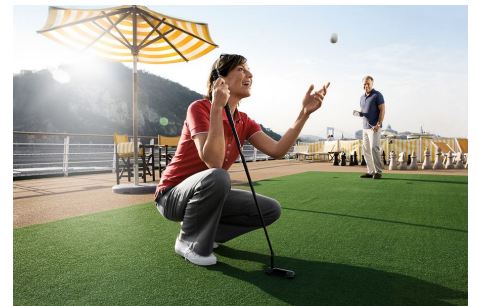
Sie haben Fragen zu dieser Reise?

Wir sind für Sie da: 069 - 69 30 54

info@terrANOVA-touristik.de

- Erlebnisduschen und Ruheraum

[A-ROSA Safety-First-Konzept](#)



Allgemeine Reiseinformationen

Allgemeine Informationen zu terranova Reisen	Seite	I
Reiseunterlagen und Beurteilungen	Seite	II
Die Gäste von terranova	Seite	II
An- und Abreise, Anschlussaufenthalt	Seite	II
Versicherungsschutz und Haftung	Seite	III
Wir über uns	Seite	XI - XII
● Geführte Radreisen	Seite	IV
Gepäck und Kleidung	Seite	IV
Reisekasse, Trinkgeld und Sicherheit	Seite	V
Fahrradauswahl und Begleitbus	Seite	VI
● Individuelle Radreisen	Seite	III
Gepäcktransport und Kleidung	Seite	VII
Fahrradauswahl und Radeinstellung	Seite	VIII
● Kultur-, Fern-, Wander- und Silvesterreisen		
Gepäck und Kleidung	Seite	IX
Reisekasse und Trinkgeld	Seite	XI



Reiseunterlagen

Zwei Wochen vor Reiseantritt erhalten Sie von uns die vollständigen Reiseunterlagen, nach Erhalt Ihrer Restzahlung. Die Reiseunterlagen bestehen aus:

- **Hotelliste**
- **Informationsmaterial**
- **Beurteilungsbogen**
- **Flugschein (E-ticket)**
falls Sie Flüge gebucht haben
- **Gutscheine/Voucher**
für Ihre Kabine (bei Kreuzfahrten) und falls Sie Zusatzleistungen gebucht haben (zusätzliche Übernachtungen, E-Rad etc.)
- **Teilnehmerliste und Informationen zum Treffpunkt und Kontakt zur Reiseleitung**
Bei geführten Reisen.

Ihr Urteil ist uns wichtig

Bei terranova sind wir stolz darauf, dass jede einzelne Reise das Ergebnis persönlicher Erfahrung ist, die wir mit Sorgfalt zusammengetragen und zu einer zusammenhängenden Reise konzipiert haben. Wir stellen an jede Reise unsere eigenen, nicht unbescheidenen Ansprüche und gestalten sie so, wie wir es für unseren eigenen Urlaub erwarten würden.

Für uns ist es wichtig, diesen Maßstab der eigenen Ansprüche immer wieder durch das Urteil unserer Gäste auf die Probe zu stellen. Wir erbiten daher Ihr Urteil, wenn Sie wieder nach Hause zurückgekehrt sind. Am meisten freuen wir uns über einen persönlichen Brief, in dem Sie die Reise bewerten. Da das aber oft mehr Zeit kostet, als man nach dem Urlaub zur Verfügung hat, haben wir einen Fragebogen vorbereitet, der Ihren letzten Reiseunterlagen beiliegt. Diesen können Sie durch Ankreuzen schnell beantworten.

Noch schneller geht's im Internet:
www.terranova-touristik.de/beurteilung

Die Gäste von terranova

Die meisten von ihnen kann man als „Freunde des Hauses“ bezeichnen: Die Mehrzahl der Reisenden auf unseren Touren sind bereits vorher mit terranova gereist. Ein sehr großer Anteil davon ist regelmäßig Jahr für Jahr mit uns unterwegs. Es gibt eine wachsende Zahl unter ihnen, die sich bereits 20 Mal und mehr terranova auf einer Reise anvertraut haben. Die Mitreisenden kommen aus allen Regionen Deutschlands. Es gibt treue Kunden in der Schweiz, in Österreich und den USA.

An und Abreise

Da unsere Gäste aus vielen verschiedenen Regionen anreisen, haben wir bei keiner unserer Reisen in Europa die An- und Abreise im Reisepreis inkludiert. Die An- und Abreise erfolgt individuell. Für jede Reise haben wir An- und Abreise-Empfehlungen ausgearbeitet, die Sie auf der jeweiligen Reisehomepage finden.

Fluganreise: Warum Sie den Flug bei terranova buchen sollten?

- Aufgrund unseres Abnahmevolumentens erhalten wir gute Preise auf den besten Verbindungen.
- Viele Flüge können wir für Sie reservieren ohne das das Flugticket sofort ausgestellt werden muss. Dies ermöglicht Ihnen eine entspannte Reiseplanung.
- Alles aus einer Hand: Wir überwachen die fristgerechte Ausstellung der Flugtickets und informieren Sie bei Flugplanänderungen.

Eigenanreise Flug Sollten Sie sich dafür entscheiden, selbst einen Flug zu buchen, informieren Sie sich bitte genau über die Umbuchungs- und Stornobedingungen der Fluggesellschaften. terranova erstattet nicht die Umbuchungs- oder Stornokosten für selbst gebuchte Flüge

bei Ausfall oder Verschiebung einer Reise. Dies gilt auch dann, wenn ein Reisettermin durch terranova abgesagt wird, z.B. weil die Mindestteilnehmerzahl nicht erreicht wurde oder eine Naturkatastrophe, wie z.B. ein Vulkanausbruch, Ihre Anreise unmöglich macht.

Optionale CO₂ Kompensation: atmosfair ist eine Non-Profit-Klimaschutzorganisation mit dem Schwerpunkt Reise. Flugpassagiere zahlen freiwillig einen von den Emissionen abhängigen Klimaschutzbeitrag, den atmosfair dazu verwendet, erneuerbare Energien in Ländern auszubauen, wo es diese noch kaum gibt, also vor allem in Entwicklungsländern. Damit spart atmosfair CO₂ ein, das sonst in diesen Ländern durch fossile Energien entstanden wäre. Weitere Informationen finden Sie im Internet unter: www.atmosfair.de Sollten Sie eine CO₂ Kompensation wünschen, weisen Sie uns bei Buchung bitte darauf hin.

Anschlussaufenthalt

Gerne sind wir Ihnen bei der Reservierung von evtl. gewünschten Anschlussaufenthalten vor oder nach Ihrer Reise mit terranova behilflich. terranova-Vertragshotels buchen wir Ihnen kostenfrei, alle anderen gegen eine Bearbeitungsgebühr. Lassen Sie uns bitte Ihre Wünsche wissen!

Wir bitten Sie jedoch zu beachten, dass im Falle einer Stornierung oder Änderung der jeweiligen Anschlussreservierung alle anfallenden *Gebühren von Ihnen getragen werden müssen*, und die Transferkosten zu und von Ihrem gebuchten Verlängerungsort vor Ort von Ihnen zu begleichen sind.



Versicherungsschutz

Krank im Ausland - wer zahlt?

Zwar besteht mit den meisten unserer Reiseländer ein „zwischenstaatliches Sozialversicherungsabkommen“, dies bedeutet aber nur, dass der im Land übliche Versicherungsschutz gilt. Häufig muss ein Teil der Kosten selbst getragen werden. Bitte überprüfen Sie Ihren persönlichen Versicherungsschutz.

Als Minimalschutz empfehlen wir Ihnen den Abschluss einer Reise-Rücktritts-Versicherung. Wenn Sie von einer Reise z. B. wegen unerwarteter schwerer Krankheit, Unfall oder Verlust des Arbeitsplatzes vor Reiseantritt zurücktreten müssen, ersetzt Ihnen der Versicherer (wahlweise mit oder ohne Selbstbehalt) die Stornogebühren. Wir bieten diese Versicherung auch in Kombination mit der Reise-Abbruch-Versicherung an, die Ihnen bei einem Abbruch der Reise aus genannten Gründen die Mehrkosten der Rückreise erstattet und nicht genutzte Reiseleistungen ersetzt.

Die Versicherungsprämie ist abhängig vom Reisepreis. Gerne beraten wir Sie entsprechend!

Die Bundesregierung hat alle Reiseveranstalter verpflichtet, den folgenden Hinweis zur Gesundheitsvorsorge zu veröffentlichen. Er lautet wie folgt: Der Reisende sollte sich über Infektions- und Impfschutz sowie andere Prophylaxemaßnahmen rechtzeitig informieren, ggf. sollte ärztlicher Rat eingeholt werden. Auf allgemeine Informationen, insbesondere bei den Gesundheitsämtern, reisemedizinisch erfahrenen Ärzten, Tropenmedizinern, reisemedizinischen Informationsdiensten oder der Bundeszentrale für gesundheitliche Aufklärung wird verwiesen.

Haftung

Unsere Mithaftung tritt nur ein, wenn der Schaden am Gepäckstück durch terranova verschuldet wurde und nur dann, wenn sich das Gepäck bei Schadensantritt in unserer Obhut (z.B. in unserem Bus, während der Aufsicht durch unseren Reiseleiter oder in der Hand eines unserer Reiseleiter) befand und für die Reise hinreichend stabil und zweckmäßig war. Dies bezieht sich insbesondere darauf, dass Taschen oder Koffer der Belastung durch das eigene Gewicht und der zusätzlichen Belastung durch das Übereinanderstapeln mit anderen Gepäckstücken gewachsen sein müssen.

Wir möchten Sie darauf hinweisen, dass wir für Bargeld generell keine Haftung übernehmen können.

Keine Haftung besteht für persönliche Gepäck- und Kleidungsstücke und die Radtasche, die der Mitreisende bei Ankunft am Etappenziel im Begleitbus zurücklässt. Unsere Bitte ist daher, *alle persönlichen Dinge und Wertgegenstände ins Zimmer mitzunehmen*. Der Begleitbus steht in der Nacht nicht unter der Obhut von terranova und zwar unabhängig davon, ob er abgeschlossen oder wo er geparkt ist. Wenn ein Schaden eintritt, müssen Schadensumfang und Hergang durch den Reiseleiter unverzüglich nachdem der Schaden eingetreten ist oder erkannt wurde, schriftlich bestätigt werden. Aus der Bestätigung muss hervorgehen:

1. Worin das Verschulden von terranova liegt.
2. In welcher Weise das Gepäck zum Schadenszeitpunkt in unserer Obhut war.

Der Geschädigte muss den Schadensanspruch schriftlich bei terranova bis spätestens einen Monat nach vertraglich vorgesehenem Ende der Reise geltend machen. Dem Schadensanspruch muss die Bestätigung des Reiseleiters beiliegen. Die Rei-

seitung ist nicht berechtigt, irgendwelche Ansprüche anzuerkennen.

Ist ein Verschulden von terranova erwiesen, erstattet terranova den Schaden im Rahmen der Bestimmungen der §§ 9 und 10 der Reisebedingungen. Bei Schäden an Gegenständen erstattet terranova die Kosten der Reparatur. terranova behält sich das Recht vor, den beschädigten Gegenstand von dem Geschädigten anzufordern und auf eigene Kosten ein Gutachten über die Höhe des Schadens zu erstellen oder den Reparaturauftrag selbst zu erteilen. Kann der beschädigte Gegenstand nicht repariert werden, dann erstattet terranova den Preis einer Ersatzbeschaffung abzüglich Minderung des geschädigten Gegenstandes durch Gebrauch. Der auf diese Weise durch Neukauf ersetzte Gegenstand geht in das Eigentum von terranova über.

Ist ein Verschulden aufgrund der Angaben unter 1. und 2. nicht auf terranova zurückzuführen, haftet der Geschädigte selbst für den Schaden und muss ggf. versuchen, seine Reisegepäckversicherung heranzuziehen.

Kriminalität - Wie Sie sich schützen können

Tragen Sie nie Wertvolles sichtbar bei sich! Eine Handtasche, Kamera, Halskette oder eine Uhr sind oft eine Verlockung für Straßenräuber und sind häufigster Anlass für einen unerwarteten Überfall. Tragen Sie nur mit sich, was Sie wirklich unbedingt benötigen. Alles andere sollten Sie auf jeden Fall im Hotel im verschlossenen Koffer oder besser noch im Schließfach/Safe des Hotels lassen. Das gilt für Reisepass, Flugscheine und alle Dokumente, deren Wiederbeschaffung im Ausland kompliziert ist.



Die Auswahl des Gepäcks

ist äußerst wichtig. Das Gepäck wird auf jeder geführten terranova Radwanderreise in unserem Begleitbus von einem Hotel zum anderen befördert. Bitte stellen Sie Ihr Gepäck am Abreisetag vor dem Frühstück vor Ihre Zimmertür oder an die Rezeption. Ihre beiden Reiseleiter werden es dort abholen und in den Bus verladen. Am Zielort eines jeden Tages finden Sie alles wieder in Ihrem Hotel, und wann immer möglich, auch schon in Ihrem Zimmer vor.

Während der Radreise befindet sich Ihr Gepäck im Begleitbus in der Obhut der Reiseleiter. Bitte bedenken Sie jedoch bei der Wahl des Koffers und seines Gewichtes, dass Sie zunächst ohne unsere Hilfe zum Ausgangsort der Radreise kommen und auch die Heimfahrt ohne den terranova-Gepäckservice antreten müssen. Wir bitten Sie daher um die Mitnahme eines normal großen Reisekoffers (und ggf. einer kleinen Reisetasche) pro Person.

Jede Reise birgt für das Gepäck ein Risiko, das man nur mit Ihrer Hilfe mindern kann. terranova als Veranstalter haftet nur in beschränktem Maße, wenn an Ihrem Gepäck unterwegs ein Schaden entsteht oder es gar verloren geht. Obwohl die Begleitbusse verhältnismäßig viel Platz für das Gepäck unserer Gäste bieten, müssen die Reiseleiter die Koffer und Taschen übereinander stapeln. Aus diesem Grund empfehlen wir Ihnen, möglichst strapazierfähige Gepäckstücke zu benutzen. Beachten Sie bitte auch das Kapitel 'Haftung'.

Achten Sie bei der Wahl Ihrer Koffer mehr auf Stabilität als auf Eleganz.

Um eine optimale Gepäckbetreuung zu gewährleisten, bitten wir Sie, Ihre Gepäckstücke durch die mit Ihrem Namen versehenen terranova Gepäckanhänger zu kennzeichnen.

Kleidung

Regenkleidung ist ein „Muss“ und gehört unbedingt in Ihr Reisegepäck. „Es gibt kein schlechtes Wetter, es gibt nur falsche Kleidung“. Wir empfehlen Regenanzüge aus atmungsaktivem Stoff bzw. dünnem Kunststoff mit einer separaten Jacke und Hose.

Haben Sie keine Sorge, wir muten Ihnen nicht zu, mit dem Rad bei schwerem Dauerregen zu fahren. Es kommt so gut wie nie vor, dass es anhaltend einen ganzen Tag lang regnet. Immer gibt es Regenspausen, in denen man Rad fahren kann. Mit Hilfe des Begleitbusses lassen sich heftige Regengüsse gut überbrücken. Ihre Reiseleiter können notfalls auch den Tagesablauf so umstellen, dass Sie 'unbehelligt' Ihr Ziel erreichen. Mit der richtigen Regenkleidung kann eine Radwanderreise auch in einer Regenperiode ein ungetrübtes Vergnügen sein. Gute Laune, Teamgeist und sportliche Haltung sind für das Gelingen einer Radreise oft wichtiger als Sonne oder Regen.

Generell gilt: Die Kleidung sollte locker sitzen und bequem sein. Der Temperaturwechsel auf einer Radreise kann innerhalb eines Tages sehr groß sein. Sorgen Sie daher durch entsprechende Kleidung vor. Übereinander gezogene Pullover und dünne Jacken schützen vor unerwartetem Kälteeinbruch und Fahrtwind; stets bewährt sich das sog. „Zwiebelprinzip“.

Schuhe

Die Schuhe, mit denen Sie Rad fahren und auch eine Fußwanderung machen, sollten feste Halbschuhe mit Gummisohlen sein. Praktisch sind auch stabile Turn-/Joggingschuhe. Bei Regen sind Gamaschen praktisch, die man leicht über die Schuhe ziehen und problemlos in der Fahrradtasche unterbringen kann.

Kleidung am Abend

Zum Schluss noch eine Anmerkung zur Kleidung am Abend: Dies ist Sache des persönlichen Stils und Geschmacks. Zum Abendessen, manchmal bei Kerzenlicht und in stimmungsvoller, festlicher Atmosphäre, sollten Sie auf entsprechende Kleidung vorbereitet sein. Sie werden es sicherlich genießen, wenn Sie nach der Fahrt auf dem Rad in sportlicher Kleidung am Abend Ihr Äußeres dem atmosphärischen Rahmen anpassen können. Eine ausgesprochene Abendgarderobe ist nicht erforderlich.

Was sonst noch in Ihrem Gepäck sein sollte

- Handschuhe und Kopfschutz (Mütze oder Kopftuch)
- Eine Brille / Brillenputztücher
- Sonnenschutzmittel
- Regenschirm
- Film- und Fotokameras (Bitte bedenken Sie, dass Ihre Radtasche Erschütterungen ausgesetzt ist. Zum Schutz der empfindlichen Linsensysteme empfehlen wir Ihnen Schaumstofftaschen & einen Schultergurt, an dem Sie die Kamera auch während der Fahrt tragen können.

Persönliche kleine Utensilien finden während der Reise in einer praktischen Fahrradtasche Platz.



Reisekasse

Ihre Reisekasse sollte für folgende Bedürfnisse ausreichen: Mittagessen (bzw. andere Mahlzeiten, die nicht inkludiert sind), Getränke zum Essen, Mitbringsel und Trinkgelder. Zum Mittagessen sind Sie entweder in einem bewährten Lokal zu Gast, oder Ihre beiden Reiseleiter bereiten an ausgesuchten Plätzen ein Picknick für Sie vor.

Die Kosten für das Picknick und für Getränkepausen werden auf diejenigen Gäste umgelegt, die an dem Picknick teilnehmen. Sie liegen je nach bereister Region bei etwa EUR 10,- bis 15,- pro Person und Picknick (inkl. Getränke). *In der Umlage enthalten sind auch Sachkosten von EUR 5,- pro Person und Reise* (Materialersatz, Geschirreinigung u.a.). Ein Mittagessen in einem typischen Lokal kostet je nach Region ca. EUR 15,- bis 25,-.

Beim Mittagessen in einem Restaurant empfehlen wir, sich im Interesse eines schnellen Services auf ein bis zwei Gerichte zu verständigen. Sonst nimmt eine Mittagspause eine so lange Zeit in Anspruch, dass der weitere Reiseablauf möglicherweise nicht ohne Kürzung zu bewältigen wäre. Ihre Reiseleiter beraten Sie bei der Auswahl landestypischer Gerichte.

Auf Kreuzfahrten: Zum Mittagessen sind Sie entweder an Bord oder Ihre beiden Reiseleiter bereiten an ausgesuchten Plätzen ein Picknick für Sie vor, das im Reisepreis inbegriffen ist. Die Kosten für die Getränke für Picknick und Getränkepausen werden umgelegt und belaufen sich auf ca. EUR 3-5,- pro Person und Tag.

Bei vielen Kreuzfahrten sind die Kosten für Wein, Bier, Softgetränke und Kaffee an Bord und bei den Picknicks/Getränkepausen inklusive (siehe Katalogbeschreibungen).

Trinkgeld

Das Trinkgeld ist eine freiwillige Anerkennung für gute Leistung. Seine Höhe hängt von dem Grad der Zufriedenheit des Gastes mit dem Engagement des Leistungsgebers ab. Jeder Gast sollte individuell und für sich die Leistungen von Reiseleitern, Busfahrern, Stadtführern oder Servicemitarbeitern in Restaurants oder Hotels bewerten. Von dieser ganz persönlichen Bewertung sollte es abhängen, ob und in welcher Höhe ein Trinkgeldgezahlt wird.

Weil terranova diese persönliche Bewertung seinen Gästen nicht abnehmen kann, haben wir uns grundsätzlich gegen eine pauschale Trinkgeldzahlung entschlossen, die im Reisepreis inbegriffen ist. Eine solche pauschalierte Trinkgeldzahlung hätte den Charakter eines „Pflichtbeitrages“ ohne Berücksichtigung einer guten oder schlechten Leistung. Das würde den Sinn der Zahlung eines Trinkgeldes entwerten, da es ohne Ansehen der Leistung gezahlt würde.

Trinkgelder - Reiseleiter: Für Ihre Reiseleiter möchten wir Ihnen - als Anhaltspunkt - ein Trinkgeld von EUR 35,- bis 45,- pro Teilnehmer (das sind nur ca. EUR 5,- pro Tag bei einer einwöchigen Reise) vorschlagen. Ein solches Trinkgeld setzt dabei die vollste Zufriedenheit unserer Gäste voraus. Unsere Empfehlung gilt nur für diesen Fall und es unterliegt natürlich der Freiheit unserer Gäste, ein höheres oder geringeres Trinkgeld zu zahlen.

Trinkgelder auf Kreuzfahrt: Auf Kreuzfahrten ist es üblich, der Schiffsbesatzung eine Anerkennung in Form eines Trinkgeldes zukommen zu lassen. Dieses Trinkgeld sollte für die Servicekräfte gezahlt werden, die Sie im Restaurant, in der Bar und in der Kabine betreuen.

Für Trinkgelder an die „unsichtbaren“ Mitarbeiter an Bord in der Küche, der Nautik, Technik, Wäscherei usw. steht eine Box an der Rezeption bereit.

Sicherheit

Brauchen Sie einen Helm?

Immer mehr Radfahrer erkennen, dass das Tragen eines Helmes die eigene Sicherheit erhöhen kann. In Spanien wurde eine Helmpflicht eingeführt. Die Entscheidung einen Helm zu tragen, stellen wir in Ihr persönliches Ermessen. So wie Sie für die Einhaltung der Straßenverkehrsordnung selbst verantwortlich sind, gilt dies auch für das Tragen eines Schutzhelmes. Über geeignete Helme für Radfahrer informieren Sie sich am besten in guten Sportgeschäften. *terranova bietet Ihnen für EUR 10,- einen Leihhelm an*, wenn Sie ihn rechtzeitig (2-3 Wochen vor Reisebeginn) bei uns reservieren!

Vom gemeinsamen Radeln

Halten Sie Abstand zum Vordermann! Dichtes Hintereinanderfahren ist gefährlich.

Bergabfahren birgt ein Risiko. Die Geschwindigkeit wird meist unterschätzt. Unerwartete Schlaglöcher, Sandstrecken oder Splittbelag auf dem Weg können zum plötzlichen Verlust der Bodenhaftung führen.

Nebeneinanderfahren auf Landstraßen sollten Sie vermeiden. Fahren Sie am äußersten rechten Straßenrand und hintereinander. Ausnahme: Der Reiseleiter bittet Sie, in kleinen Gruppen zu fahren und trifft entsprechende Vorsichtsmaßnahmen.

Kontakt zur Gruppe verloren? Dann sollten Sie *unbedingt an der Stelle warten, wo Sie zuletzt Kontakt mit der Gruppe hatten*. Der Reiseleiter kommt zurück und holt Sie ab. Bitte versuchen Sie nicht, auf eigene Faust die Radgruppe zu finden; die Gefahr des Verfahrens ist zu groß und für den Reiseleiter wird es dann sehr schwierig, Sie schnell wieder zu finden.

terranova kann eine Haftung bei einem Unfall nur dann übernehmen, wenn das Einstellen der Räder von den Reiseleitern vorgenommen wurde.



Fahrradauswahl

Bei Buchung unserer Reisen können Sie ein Rad auswählen, das perfekt zu Ihnen passt. Folgende Räder stehen zur Auswahl:

- **7 Gang Nabenschaltung mit Rücktritt in Herren- oder Unisexausführung**

28-Zoll Ryde Laufräder, Aluminium Rahmen in unterschiedlichen Höhen, Shimano Nexus 7-8 Gang Schaltung.

- **24 Gang Kettenschaltung mit Freilauf in Herren- oder Unisexausführung**

28-Zoll Ryde Laufräder, Aluminium Rahmen in unterschiedlichen Höhen, Shimano Acera 21-27 Gang Schaltung.

- **Pedelec (Ebike)**

Premium Pedelecs der Marken EBIKE und Kraidler mit Rücktritt oder Freilauf. Die Reichweite der Ebikes als Tretunterstützung beträgt ca. 80 Kilometer und ist u.a. abhängig von der Fahrbahnbeschaffenheit, der Fahrtstrecke und dem Körpergewicht des Fahrers. Eine technische Einweisung erfolgt durch den Reiseleiter vor Ort.

- **Das eigene Rad**

Auf allen individuellen und auf vielen geführten Radreisen können Sie Ihr eigenes Rad mitbringen.

Standardmäßig bestätigen wir Ihnen nach Ihrer Anmeldung ein Rad mit Nabenschaltung und tiefem Einstieg. Falls Sie ein Freilauf Fahrrad bevorzugen und/oder Wert auf ein Herrenrad mit Mittelstange legen, möchten wir Sie bitten, dies bereits bei der Reservierung Ihrer Reise anzugeben bzw. möglichst zeitnah (nach Verfügbarkeit, ohne Zuschlag)

Nennen Sie uns bitte möglichst gleich bei Ihrer Buchung Ihre Körpergröße.

Die Fahrradtasche

Jeder Gast erhält für die Dauer der Radreise eine Fahrradtasche, in der zum Beispiel Regenzeug, Pullover, Fotoapparat und Proviant für den Tag Platz findet. Dort sind die Sachen gegen Schmutz und Regen geschützt und können zu etwaigen Führungen und Pausen mitgenommen werden.

Begleitbus

Auf einer Radwanderreise mit terranova ist der Begleitbus viel mehr als nur ein praktisches Gepäcktransportmittel. Von Beginn bis zum Ende der Reise fährt er mit und steht zu Ihrer Verfügung.

Zusammen mit dem ganz speziell für terranova entwickelten Fahrradtransportanhänger ist er ein wichtiges Hilfsmittel. Sie treffen ihn häufig, wenn die Busstrecke den Radweg kreuzt. Das Fahrzeug ist also oft erreichbar, sei es, dass Sie etwas aus Ihrem Gepäck benötigen oder hineinlegen wollen oder dass Sie selbst einmal ein Stück mitfahren möchten.

Machen Sie Gebrauch von diesen Möglichkeiten. Vor allem: Lassen Sie sich nicht durch Mitreisende mit vielleicht besserer Kondition unnötigerweise verlocken, Ihre Leistungsgrenze zu überschreiten. Nutzen Sie die Mitfahrmöglichkeit des Begleitbusses. Schließlich wollen Sie eine erholsame und entspannende Reise unternehmen!

Bei größeren Steigungen werden die Räder auf den Anhänger verladen. Sie und Ihre Mitreisenden können dann entweder mit dem Bus bergauf fahren oder wir haben einen schönen Wanderweg ausfindig gemacht, auf dem Sie die Steigung auf angenehme Weise überwinden.

Wie muss das Rad eingestellt sein?

Ein ungenau oder falsch eingestelltes Fahrrad zwingt Sie zu erheblich mehr Kraftaufwand als notwendig. Wenn Ihr Rad nicht körpergerecht eingestellt ist, sind Sie gegenüber anderen Mitreisenden mit korrekt eingestelltem Rad im Nachteil. Deshalb hier einige Tipps:

Die Sattelhöhe: Die Höhe des Sattels ist ausschlaggebend dafür, wie sehr Sie sich beim Radfahren anstrengen müssen. Nur der Fußballen sollte auf dem Pedal aufliegen. Bei untenstehendem Pedal sollte das Bein beinahe vollständig gestreckt sein. Diese verhältnismäßig hohe Sattelleinstellung wird Ihnen zunächst ungewohnt erscheinen, weil Sie mit dem Fuß den Boden nicht erreichen können, wenn Sie auf dem Sattel sitzen. Diese Stellung ist aber unbedingt anzuraten, denn dadurch wird Ihr Knie geschont und die Kraft Ihres Oberschenkelmuskels kommt voll zur Geltung.

Die Sattelneigung: Bei richtig eingestelltem Sattel zeigt die „Sattelnase“ leicht nach oben. Dies bewirkt, dass Sie auf der weich gefederten Fläche des Sattels sitzen. Zeigt die „Sattelnase“ aber nach unten, dann sitzen Sie unvermeidbar auf dem härtesten und ungefederten Teil des Sattels. Druckstellen und Sitzschmerzen beim Radfahren sind vor allem auf falsche Sattelleinstellung zurückzuführen.

Die Lenkstangenhöhe: Die richtig eingestellte Lenkstange sollte etwa die gleiche Höhe haben wie die Sitzfläche des Sattels. Bei Beschwerden im Schulter-Nacken-Bereich empfiehlt es sich, den Lenker höher einzustellen.



Gepäcktransport

terranova bringt Ihre Koffer und Reisetaschen verlässlich von einer Unterkunft zur nächsten. So können Sie sich voll und ganz auf den Genuss des Radelns, der Landschaft und der Kulinarik konzentrieren. Den logistischen Stress und Aufwand überlassen Sie ganz einfach dem kompetenten terranova-Team. Bitte geben Sie Ihr Gepäck täglich bis spätestens 09:00 Uhr an der Rezeption Ihres Hotels ab. Bis spätestens 18:00 Uhr erhalten Sie Ihr Gepäck wieder im nächsten Hotel.

Gepäckanhänger: Bitte versehen Sie Ihre zu transportierenden Gepäckstücke mit Gepäckanhängern, die Sie mit Ihren letzten Reiseunterlagen erhalten.

Anzahl der Gepäckstücke und maximales Gewicht: Bitte beachten Sie hierzu bitte die Informationen, die Sie mit Ihren letzten Reiseunterlagen erhalten.

Radtaschen für Leihräder

Für Ihr Tagesgepäck stellt Ihnen terranova wasserabweisende Satteltaschen zur Verfügung. Alle Fahrradtaschen sind äußerst solide und widerstandsfähig sowie wasserabweisend. So bleibt alles, was Sie untertags bei sich haben, auch an Regentagen trocken. Für kleine Notfälle sind terranova-Fahrräder außerdem mit einem Service-Set inklusive Werkzeug, Ersatzschlauch und Luftpumpe ausgestattet. Ein Zahlenschloss schützt vor Raddieben.

Kleidung

Regenkleidung ist ein „Muss“ und gehört unbedingt in Ihr Reisegepäck. „Es gibt kein schlechtes Wetter, es gibt nur falsche Kleidung“. Wir empfehlen Regenanzüge aus atmungsaktivem Stoff bzw. dünnem Kunststoff mit einer separaten Jacke und Hose.

Es kommt so gut wie nie vor, dass es anhaltend einen ganzen Tag lang regnet. Immer gibt es Regenspauzen, in denen man Rad fahren kann. Mit der richtigen Regenkleidung kann eine Radwanderreise auch in einer Regenperiode ein ungetrübtetes Vergnügen sein. Gute Laune, Teamgeist und sportliche Haltung sind für das Gelingen einer Radreise oft wichtiger als Sonne oder Regen.

Generell gilt: Die Kleidung sollte locker sitzen und bequem sein. Der Temperaturwechsel auf einer Radreise kann innerhalb eines Tages sehr groß sein. Sorgen Sie daher durch entsprechende Kleidung vor. Übereinander gezogene Pullover und dünne Jacken schützen vor unerwartetem Kälteeinbruch und Fahrtwind; stets bewährt sich das sog. „Zwiebelprinzip“.

Schuhe: Die Schuhe, mit denen Sie Rad fahren und auch eine Fußwanderung machen, sollten feste Halbschuhe mit Gummisohlen sein. Praktisch sind auch stabile Turn-/Joggingschuhe. Bei Regen sind Gamaschen praktisch, die man leicht über die Schuhe ziehen und problemlos in der Fahrradtasche unterbringen kann.

Was sonst noch in Ihrem Gepäck sein sollte

- Handschuhe und Kopfschutz (Mütze oder Kopftuch)
- Eine Brille / Brillenputztücher
- Sonnenschutzmittel
- Regenschirm
- Film- und Fotokameras (Bitte bedenken Sie, dass Ihre Radtasche Erschütterungen ausgesetzt ist. Zum Schutz der empfindlichen Linsensysteme empfehlen wir Ihnen Schaumstofftaschen & einen Schultergurt, an dem Sie die Kamera auch während der Fahrt tragen können.

Persönliche kleine Utensilien finden während der Reise in einer praktischen Fahrradtasche Platz.



Fahrradauswahl

Bei Buchung unserer Reisen können Sie ein Rad auswählen, das perfekt zu Ihnen passt. Folgende Räder stehen zur Auswahl:

- **7 Gang Nabenschaltung mit Rücktritt in Herren- oder Unisexausführung**

28-Zoll Ryde Laufräder, Aluminium Rahmen in unterschiedlichen Höhen, Shimano Nexus 7-8 Gang Schaltung.

- **24 Gang Kettenschaltung mit Freilauf in Herren- oder Unisexausführung**

28-Zoll Ryde Laufräder, Aluminium Rahmen in unterschiedlichen Höhen, Shimano Acera 21-27 Gang Schaltung.

- **Pedelec (Ebike)**

Premium Pedelecs der Marken EBIKE und Kriedler mit Rücktritt oder Freilauf. Die Reichweite der Ebikes als Tretunterstützung beträgt ca. 80 Kilometer und ist u.a. abhängig von der Fahrbahnbeschaffenheit, der Fahrtstrecke und dem Körpergewicht des Fahrers. Eine technische Einweisung erfolgt durch den Reiseleiter vor Ort.

- **Das eigene Rad**

Auf allen individuellen und auf vielen geführten Radreisen können Sie Ihr eigenes Rad mitbringen.

Standardmäßig bestätigen wir Ihnen nach Ihrer Anmeldung ein Rad mit Nabenschaltung und tiefem Einstieg. Falls Sie ein Freilauf Fahrrad bevorzugen und/oder Wert auf ein Herrenrad mit Mittelstange legen, möchten wir Sie bitten, dies bereits bei der Reservierung Ihrer Reise anzugeben bzw. möglichst zeitnah (nach Verfügbarkeit, ohne Zuschlag)

Nennen Sie uns bitte möglichst gleich bei Ihrer Buchung Ihre Körpergröße.

Wie muss das Rad eingestellt sein?

Ein ungenau oder falsch eingestelltes Fahrrad zwingt Sie zu erheblich mehr Kraftaufwand als notwendig. Wenn Ihr Rad nicht körpergerecht eingestellt ist, sind Sie gegenüber anderen Mitreisenden mit korrekt eingestelltem Rad im Nachteil. Deshalb hier einige Tipps:

Die Sattelhöhe: Die Höhe des Sattels ist ausschlaggebend dafür, wie sehr Sie sich beim Radfahren anstrengen müssen. Nur der Fußballen sollte auf dem Pedal aufliegen. Bei untenstehendem Pedal sollte das Bein beinahe vollständig gestreckt sein. Diese verhältnismäßig hohe Sattelleinstellung wird Ihnen zunächst ungewohnt erscheinen, weil Sie mit dem Fuß den Boden nicht erreichen können, wenn Sie auf dem Sattel sitzen. Diese Stellung ist aber unbedingt anzuraten, denn dadurch wird Ihr Knie geschont und die Kraft Ihres Oberschenkelmuskels kommt voll zur Geltung.

Die Sattelneigung: Bei richtig eingestelltem Sattel zeigt die „Sattelnase“ leicht nach oben. Dies bewirkt, dass Sie auf der weich gefederten Fläche des Sattels sitzen. Zeigt die „Sattelnase“ aber nach unten, dann sitzen Sie unvermeidbar auf dem härtesten und ungefederten Teil des Sattels. Druckstellen und Sitzschmerzen beim Radfahren sind vor allem auf falsche Sattelleinstellung zurückzuführen.

Die Lenkstangenhöhe: Die richtig eingestellte Lenkstange sollte etwa die gleiche Höhe haben wie die Sitzfläche des Sattels. Bei Beschwerden im Schulter-Nacken-Bereich empfiehlt es sich, den Lenker höher einzustellen.



Die Auswahl des Gepäcks

Die Auswahl des Gepäcks ist äußerst wichtig. Das Gepäck wird auf jeder terranova Reise in einem Begleitbus von einem Hotel zum anderen befördert. Bitte stellen Sie Ihr Gepäck am Abreisetag vor dem Frühstück vor Ihre Zimmertür oder an die Rezeption. Ihre Reiseleiter werden es dort abholen und in den Bus verladen. Am Zielort eines jeden Tages finden Sie alles wieder in Ihrem Hotel, und wann immer möglich, auch schon in Ihrem Zimmer vor.

Bitte bedenken Sie jedoch bei der Wahl des Koffers und seines Gewichtes, dass Sie zunächst ohne unsere Hilfe zum Ausgangsort der Reise kommen und auch die Heimfahrt ohne den terranova-Gepäckservice antreten müssen. Wir bitten Sie daher um die Mitnahme eines normal großen Reisekoffers (und ggf. einer kleinen Reisetasche) pro Person.

Jede Reise birgt für das Gepäck ein Risiko, das man nur mit Ihrer Hilfe mindern kann. terranova als Veranstalter haftet nur in beschränktem Maße, wenn an Ihrem Gepäck unterwegs ein Schaden entsteht oder es gar verloren geht. Obwohl die Begleitbusse verhältnismäßig viel Platz für das Gepäck unserer Gäste bieten, müssen die Reiseleiter, besonders bei größeren Gruppen, die Koffer und Taschen übereinander stapeln. Das strapaziert mitunter Koffer und Taschen. Aus diesem Grund empfehlen wir Ihnen, möglichst strapazierfähige Gepäckstücke zu benutzen. Beachten Sie bitte auch das Kapitel 'Haftung'. Achten Sie bei der Wahl Ihrer Koffer mehr auf Stabilität als auf Eleganz.

Um eine optimale Gepäckbetreuung zu gewährleisten, bitten wir Sie, Ihre Gepäckstücke durch die mit Ihrem Namen versehenen terranova Gepäckanhänger zu kennzeichnen.

Kleidung

Regenkleidung ist ein „Muss“ und gehört unbedingt in Ihr Reisegepäck. „Es gibt kein schlechtes Wetter, es gibt nur falsche Kleidung“. Wir empfehlen Regenkleidung aus atmungsaktivem Stoff bzw. dünnem Kunststoff.

Mit der richtigen Regenkleidung kann eine Kultur- und Wanderreise auch in einer Regenperiode ein ungetrübtes Vergnügen sein. Gute Laune, Teamgeist und sportliche Haltung sind für das Gelingen einer Reise oft wichtiger als Sonne oder Regen.

Auf Wanderreisen können Wanderstöcke eine große Hilfe sein und vor allem entlastet der Einsatz von Stöcken die Kniegelenke erheblich! Teleskopstöcke lassen sich relativ leicht in einem großen Koffer unterbringen.

Unbedingt zu empfehlen ist es, auch stets eine Kopfbedeckung mitzunehmen. Sie schützt bei starker Sonnenstrahlung vor Sonnenbrand und Sonnenstich!

Generell gilt: Die Kleidung sollte locker sitzen und bequem sein. Der Temperaturwechsel auf einer Wanderreise (besonders am Meer und in den Bergen) kann innerhalb eines Tages sehr groß sein. Sorgen Sie daher durch entsprechende Kleidung vor. Übereinander gezogene Pullover und dünne Jacken schützen vor unerwartetem Kälteeinbruch und Fahrtwind; stets bewährt sich das sog. „Zwiebelprinzip“.

Schuhe

Die Schuhe, mit denen Sie tagsüber auf Ausflügen und Besichtigungen unterwegs sind, sollten feste Halbschuhe mit Gummisohlen sein und vor allem bequem sein! Praktisch sind auch stabile Turn-/Joggingschuhe. Bei Wanderungen kommt es auf Ihre persönliche Trittsicherheit und der Wegebeschaffenheit an, ob knöchelhohe Wanderschuhe nötig sind. Im Zweifel beraten unsere Reiseexperten Sie gerne am Telefon und versuchen Ihnen die Wanderungen so genau wie möglich beschreiben.

Kleidung am Abend

Zum Schluss noch eine Anmerkung zur Kleidung am Abend: Dies ist Sache des persönlichen Stils und Geschmacks. Zum Abendessen, manchmal bei Kerzenlicht und in stimmungsvoller, festlicher Atmosphäre, sollten Sie auf entsprechende Kleidung vorbereitet sein. Sie werden es sicherlich genießen, wenn Sie am Abend Ihr Äußeres dem atmosphärischen Rahmen anpassen können. Eine ausgesprochene Abendgarderobe ist nicht erforderlich.

(Ausnahme: Auf Silvesterreisen kann Abendgarderobe bei bestimmten Veranstaltungen angemessen sein. Bitte beachten Sie die Hinweise in der jeweiligen Reisebeschreibung!)

Was sonst noch in Ihrem Gepäck sein sollte

- Kopfschutz
- Eine Brille / Brillenputztücher
- Sonnenschutzmittel
- Regenschirm
- Kleiner Tagesrucksack (für Wasserflasche, Fotokamera und Regensachen etc.)
- Film- und Fotokameras



Reisekasse

Ihre Reisekasse sollte für folgende Bedürfnisse ausreichen: Mittagessen (bzw. andere Mahlzeiten, die nicht inkludiert sind), Getränke zum Essen, Mitbringsel und Trinkgelder.

Zum Mittagessen sind Sie entweder in einem bewährten Lokal zu Gast, oder Sie haben eine ausführliche Mittagspause an einem angenehmen Ort mit genügend Auswahl für einen Snack oder einer Restaurantbesuche. Ihr Reiseleiter gibt Ihnen dann Tipps und Empfehlungen.

Zum Mittagessen in einem Restaurant empfehlen wir, sich im Interesse eines schnellen Services auf ein bis zwei Gerichte zu verständigen. Sonst nimmt eine Mittagspause eine so lange Zeit in Anspruch, dass der weitere Reiseablauf möglicherweise nicht ohne Kürzung zu bewältigen wäre. Ihr Reiseleiter berät Sie gerne bei der Auswahl landestypischer Gerichte. Auf einigen Reisen bietet Ihre Reiseleitung auch Picknicks an geeigneten Plätzen an. Die Kosten für Picknicks werden auf diejenigen Gäste umgelegt, die an dem Picknick teilnehmen. Sie liegen je nach bereister Region bei etwa EUR 10,- bis 15,- pro Person und Picknick (inkl. Getränke). In der Umlage enthalten sind auch Sachkosten von EUR 5,- pro Person und Reise (Materialersatz, Geschirreinigung u.a.). Ein Mittagessen in einem typischen Lokal kostet je nach Region ca. EUR 15,- bis 25,-.

Kreuzfahrt: Zum Mittagessen sind Sie entweder an Bord oder Ihr Reiseleiter bereitet an ausgesuchten Plätzen ein Picknick für Sie vor, das im Reisepreis inbegriffen ist. Die Kosten für die Getränke für Picknick und Getränkepausen werden umgelegt und belaufen sich auf ca. EUR 3-5,- pro Person und Tag.

Bei vielen Kreuzfahrten sind die Kosten für Wein, Bier, Softgetränke und Kaffee an Bord und bei den Picknicks/Getränkepausen inklusive (siehe Katalogbeschreibungen).

Trinkgeld

Das Trinkgeld ist eine freiwillige Anerkennung für gute Leistung. Seine Höhe hängt von dem Grad der Zufriedenheit des Gastes mit dem Engagement des Leistungsgebers ab. Jeder Gast sollte individuell und für sich die Leistungen von Reiseleitern, Busfahrern, Stadtführern oder Servicemitarbeitern in Restaurants oder Hotels bewerten. Von dieser ganz persönlichen Bewertung sollte es abhängen, ob und in welcher Höhe ein Trinkgeld gezahlt wird.

Weil terranova diese persönliche Bewertung seinen Gästen nicht abnehmen kann, haben wir uns grundsätzlich gegen eine pauschale Trinkgeldzahlung entschlossen, die im Reisepreis inbegriffen ist. Eine solche pauschalierte Trinkgeldzahlung hätte den Charakter eines „Pflichtbeitrages“ ohne Berücksichtigung einer guten oder schlechten Leistung. Das würde den Sinn der Zahlung eines Trinkgeldes entwerten, da es ohne Ansehen der Leistung gezahlt würde. Wenn es auf einer Reise Leistungsgeber gibt, die durch gute Leistung für ein Trinkgeld infrage kommen, werden Ihre Reiseleiter Sie darauf hinweisen und Ihnen eine Richtlinie für die Höhe des Trinkgeldes geben.

Trinkgelder - Reiseleiter

Für Ihre Reiseleiter möchten wir Ihnen - als Anhaltspunkt - ein Trinkgeld von EUR 35,- bis 45,- pro Teilnehmer (das sind nur ca. EUR 5,- pro Tag bei einer einwöchigen Reise!) vorschlagen. Ein solches Trinkgeld setzt dabei die vollste Zufriedenheit unserer Gäste voraus. Unsere Empfehlung gilt nur für diesen Fall und es unterliegt natürlich der Freiheit unserer Gäste, ein höheres oder geringeres Trinkgeld zu zahlen.

Trinkgelder auf Kreuzfahrt

Auch auf Kreuzfahrten ist es üblich, der Schiffsbesatzung eine Anerkennung in Form eines Trinkgeldes zukommen zu lassen. Auch für dessen Höhe gilt, dass es eine gute Leistung belohnen soll. Dieses Trinkgeld sollte für die Servicekräfte gezahlt werden, die Sie im Restaurant, in der Bar und in der Kabine betreuen. Für Trinkgelder an die „unsichtbaren“ Mitarbeiter an Bord in der Küche, der Nautik, Technik, Wäscherei usw. steht eine Box an der Rezeption bereit.



Nachdem Sie Ihre Reise terranova anvertraut haben, möchten Sie vielleicht auch mehr über uns wissen:

Die Reisen von terranova

Am 5. April 1980 startete die erste Radwanderreise von Frankfurt in Richtung Freiburg. Die ersten Routen führten noch überwiegend durch Deutschland. Als ältester Radreiseveranstalter Deutschlands war terranova auch Pionier für die ersten Radreisen ins Ausland (Tschechien, Spanien). Bis heute hat sich das Repertoire auf weit über 100 - sorgsam ausgewählte und dokumentierte - Radrouten ausgedehnt. Vor ca. 15 Jahren begann terranova mit den komfortablen Rad & Schifffreisen. Ohne Hotelwechsel wohnen unsere Gäste an Bord eines herausragenden Kabinenschiffs und befahren Europas interessanteste Flüsse. Diese Reiseform erfreut sich großer Zustimmung. In dieser Saison sind fast alle großen schiffbaren Flüsse mit anregender Kulturlandschaft im Programm.

Seit vielen Jahren bietet terranova Feiertagsreisen an. Zum letzten Jahreswechsel konnten terranova-Gäste die Feiertage unter anderem in Salzburg, Genua, Madeira, Wien und auf einer Flusskreuzfahrt erleben. Fernere Reisen führten nach Südafrika und Marokko. Seit über 30 Jahren gibt es als touristische Krönung eines jeden Reisejahres Fernreisen von ausgesuchtem Niveau. Die Zahl der Plätze ist so gering, dass Buchungen auf jene beschränkt sind, die vorher schon an einer Reise mit terranova teilgenommen haben oder die uns von solchen persönlich empfohlen werden.

terranova ist als offizielle IATA-Agentur berechtigt, Flugtickets auszustellen. Außerdem ist terranova Mitglied in dem Verband der deutschen Reisebranche DRV, Bundesverband deutscher Reisebüros und Reiseveranstalter.

Die Menschen hinter terranova



Julian Zimmermann, Diplom Wirtschaftsgeograph, studierte Wirtschaftsgeographie mit Schwerpunkt Touristikmanagement und

Controlling. Schon während seines Studiums fing er 1996 als Reiseleiter bei terranova an. Inzwischen ist er als persönlich haftender Gesellschafter und Geschäftsführer verantwortlich für den Kurs des Unternehmens. Seine langjährige Erfahrung als Prokurist und kaufmännischer Leiter ermöglichten zum Jahreswechsel 2011/12 den reibungslosen Übergang der Gesellschaft in seine Hände. Seine vielfältige Reiseerfahrung nutzt ihm bei der Mitwirkung und Entwicklung von Reisen vor allem nach Frankreich, Asien und in viele Länder Afrikas. Seine Freizeit verbringt er mit seiner Frau und seinen drei kleinen Söhnen in Frankfurt oder gerne auch in Brüssel, dem zweiten Wohnsitz der Familie.

Barbara Dülk (geb. Uhlig), ist ausgebildete Reiseverkehrskauffrau und diplomierte Kommunikationswirtin. Bei terranova ist sie als Prokuristin verantwortlich für die



Buchhaltung und Reisereservierungen.

Caroline Roth ist in unserer Reservierungsabteilung zuständig für die Abwicklung der Buchungen und alle anderen in der Reservierung anfallenden Arbeiten. Caroline hat den Abschluss als staatlich geprüfte Touristikassistentin und bringt zusätzliche berufliche Erfahrungen mit (u.a. als Marketing-Assistentin bei Hilton). Sie ist bereits seit 2005 in unserem Team.



Kerstin Wahdat ist unsere Expertin in der Reservierungsabteilung für Privatreisen, Fernreisen und Kreuzfahrten. Kerstin ist seit 2015 im terranova Team.





Ohne **Reinhold Schüssler**, unseren Werkstattleiter, würde sich bei terranova kein Rad drehen. Er ist gelernter Automechaniker und Herr über den gesamten Fuhrpark und die Werkstatt. Bei terranova unterhält er den umfangreichsten Wartungsbetrieb für Fahrräder weit und breit und sorgt sich um die Flotte von Mercedes-Begleitbussen und Fahrrad-Transport-Anhängern.



Jens Barklage Der Diplom-Biologe ist seit vielen Jahren Senior-Produktmanager bei terranova. Seit 1998 leitete er bisher über 100 Reisen für terranova und ist deshalb vielen unserer Gäste bekannt. Jens ist verantwortlich für Radtouren in ganz Europa und betreut Kultur- und Wanderreisen in Spanien und Portugal, sowie Musik- und Silvesterreisen. Seine besondere Leidenschaft sind Reisen in ferne Länder. Seine Schwerpunkte sind Nord- und Lateinamerika, das südliche Afrika, Nepal und Indien.



Frauke Gorscak ist seit 2005 unseren Gästen eine hervorragende Reiseleiterin. Nach ihrem Abschluss (Dipl.-Geographin mit Schwerpunkt Tourismus) führte sie als freie Mitarbeiterin viele hochwertige terranova-Reisen u.a. in Myanmar, auf Kuba, im Oman und auf Kreuzfahrten. 2016 zog Frauke nach Frankfurt, um als Produktmanagerin für terranova die Reisen nach Mallorca, Kroatien, Griechenland u.a. zu organisieren. Schwerpunktmäßig leitet sie die Koordination mit unseren Kreuzfahrtschiffen und anderen Partnern.



Frederik Pfützler, diplomierter Tourismus-Geograph, war bereits als Student für terranova als Reiseleiter im Einsatz. Er verantwortet als Prokurist das Marketing sowie als Produktmanager Radreisen in Großbritannien, Italien und Deutschland sowie zahlreiche Fernreisen in Asien und Afrika.



Julia Ciarrocchi studierte Restaurierung und Kunstkonservierung in Rom. Ihre Reiseleidenschaft brachte Sie nach Frankfurt, wo sie als zertifizierte Stadtführerin tätig ist. Julia betreut seit 2016 unsere regionalen Individualreisen und unterstützt im Produktmanagement, wenn es um Ihre Heimat Italien (Apulien, Toskana & Umbrien) geht.



Heike Reingen Afrika-Affin, ist seit März 2018 in unserem Team und verantwortlich für die Reservierung, Buchung und Koordination von nationalen und internationalen Radtouren der Marken „Rad-Touren-Teufel“ und „terranova“, auch in Kombination mit Fluss- und Hochsee-Kreuzfahrten.



Maximilian Reineke (Student der Amerikanistik) ist seit 2018 verantwortlich für die Betriebsausflüge im Rhein-Main-Gebiet sowie die Stadtführungen per Rad in Frankfurt. Daneben unterstützt er bei der Pflege unseres Onlineauftritts.



Das Team der Tourenleiter

In der letzten Radsaison waren es insgesamt 50 Tourenführer, die für terranova in vielen Ländern und auf mehreren Kontinenten mit Reisegruppen unterwegs waren. Viele von ihnen sind Studenten kulturwissenschaftlicher Fächer, von Fremdsprachen oder der Geographie. Einige setzen auch nach dem Studium die Mitarbeit bei terranova fort. Bevor ein Reiseleiter die Führung einer Gruppe übernimmt, wird er von terranova in Theorie und Praxis mit seiner Aufgabe vertraut gemacht. Am Anfang der Reiseleiter-Laufbahn steht ein mehrtägiges Seminar. In ihm werden die Kandidaten mit den theoretischen Grundlagen der Aufgabe vertraut gemacht. Danach erfolgt eine technische Einweisung in der Werkstatt für den Umgang mit den Fahrrädern und dem Begleitbus. Erst wenn dieser Teil der Ausbildung erfolgreich verlaufen ist, erfolgt der erste Einsatz auf einer Vorbereitungsreise zusammen mit einem erfahrenen Tourenführer.

Erst danach wird ihnen die volle Verantwortung für eine Gruppe übertragen.



terranova

Zimmermann Touristik KG
Martin-May-Str. 7
60594 Frankfurt a.M.
Tel.: +49 (0) 69-69 30 54

[info@terranova-touristik.de](mailto:info@terrano<u>v</u>a-touristik.de) / [www.terranova-touristik.de](http://www.terrano<u>v</u>a-touristik.de)