

terrano

Romantisch reisen mit Stil





TERRANOVA · POSTFACH 700165 · 60551 FRANKFURT AM MAIN

MARTIN-MAY-STR. 7
60594 FRANKFURT AM MAIN
Telefon: (0 69) 69 30 54
Fax: (0 69) 69 34 98
www.terrANOVA-touristik.de
Email:
info@terrANOVA-touristik.de

Verehrte Leserin,
lieber Reisegast!

Vielen Dank für Ihr Interesse. Auf den folgenden Seiten möchte ich Ihre Neugierde wecken, neue Ziele anzusteuern oder Bekanntes aus anderer Perspektive zu entdecken.

Für unser vielfältiges Reiseprogramm gilt seit vielen Jahren das bewährte Konzept: Wer mit terrANOVA reist, möchte auch unterwegs verwöhnt werden, liebt das behagliche Hotel und das Gespräch beim Abendessen an einer schön gedeckten Tafel. Viele unserer Gäste sind schon oft mit uns gereist. Sie schätzen jene besondere Atmosphäre von kultiviertem Umgang miteinander und auf den geführten Reisen die fürsorgliche Unterstützung durch unsere Reiseleiter. Sie kümmern sich nicht nur um den organisatorischen Ablauf, sondern zaubern verlockende Picknicks und sind enthusiastische Interpreten der Reiseroute.

terrANOVA Reisen sind etwas Besonderes. Sie sind nicht "das Übliche von der Stange". Wir von terrANOVA haben jedes Detail erkundet, geprüft und erfahren. Für Fragen zu Ihrer Wunschreise stehen wir selbstverständlich persönlich zur Verfügung.

Sie erreichen uns telefonisch unter 069-693054 (Montag – Freitag von 09:00 bis 18:00 Uhr, Samstags von 10:00 bis 13:00 Uhr).

Für dieses Angebot gelten die Reisebedingungen von terrANOVA. Diese finden Sie auf den hinteren Seiten in unserem Jahreskatalog oder Sie können sie direkt über diesen Link auf unserer Homepage abrufen <https://www.terrANOVA-touristik.de/agb/>.

Nehmen Sie unsere eigene Reisebegeisterung als Zeichen unseres Wunsches, Sie immer wieder mit neuen überraschenden Reiseerlebnissen für terrANOVA zu gewinnen!

Ich grüße Sie aus Frankfurt am Main,

Julian Zimmermann
Geschäftsführender Gesellschafter

Jersey, Guernsey & Sark | Kanalinseln | Individuelle Radreise - 8 Tage

Individuelle Radreise mit Augenschmaus und Gaumenfreuden!

Dies ist eine individuelle Radreise nach Jersey und Guernsey für Genießer mit Augenschmaus und Gaumenfreuden! Die Kanalinseln sind eine Wundertüte gemischt aus England, Côte d'Azur und Norwegen. Genießen Sie auf dieser kombinierten Rad- & Wanderreise die Blumenparadiese Jersey, Guernsey und Sark. Sie übernachten in zwei exquisiten Hotels.

Als im Jahre 1066 Wilhelm der Eroberer England besetzte, gehörten die Kanalinseln bereits zu seinem Herzogtum der Normandie. „So kommt es, dass nicht wir zu Großbritannien, sondern Großbritannien zu uns gehört“, behaupten die Insulaner stolz. Seit das französische Festland verloren ging, herrschten die Könige von England als Herzöge der Normandie über die Inseln. Das Oberhaupt von Jersey & Co. ist also die Queen, aber nur als Herzog! Die Kanalinseln bieten aber noch viel mehr als interessante Historie und selbstbewusste Einwohner: Die Kanalinseln sind Eilande des Blumenrausches. Auf kleinem Raum gibt es viel zu sehen. Zwischen meterhohen grünen Hecken und dicken efeuberankten Steinmauern stolpert man von einem sorgsam gepflegten Vorgarten zum nächsten.

Einzigartig auf dieser Reise nach Jersey, Guernsey & Sark:

- Individuelle Radtouren und Wanderungen in der malerischsten Küstenlandschaft Europas
- „Rosamunde Pilcher - Romantik“: Cottages & englische Gärten
- Bilderbuch-Burgen & uralte Hüengräber

Reiseverlauf:

1. TAG: INDIVIDUELLE ANREISE NACH JERSEY (Flug oder Fähre)

Ihr terrano Ansprechpartner erwartet Sie am Flughafen / Hafen. 4 Nächte in Jersey

2. TAG: ENTLANG DER WILDEN WESTKÜSTE | 45 bis 62 Km - Mittlere Etappe

Nach einem schmackhaften Frühstück radeln Sie die ersten Kilometer ganz entspannt auf einer alten Bahntrasse bis zur Westküste Jerseys. In dramatischer Lage liegt dort der Leuchtturm La Corbière. Über Jahrhunderte hinweg war es hier immer wieder zu tragischen Schiffsunglücken gekommen. Doch erst nachdem anno 1859 das Postschiff „Express“ auf Grund gelaufen war, wurde der Leuchtturm errichtet. Seeluft und Meerblick begleiten Sie auf der Fahrt entlang der St Ouen's Bay. Die windzerzauste Landschaft, die außergewöhnliche Natur und wilde Schönheit dieser Region an Jerseys Westküste, machen aus der St. Ouen's Bay einen perfekten Ort zum Abschalten und Pausieren. Schlendern Sie über den Sandstrand oder auf dem Atlantikwall entlang, und wenn der Wind günstig steht, können Sie den Kitesurfen und Wellenreitern vom Ufer aus zusehen.

Leistungen:

TERRANOVA LEISTUNGEN

- Miete 21 Gang Freilauf Leihrad mit Satteltasche
 - Flughafen- / Hafentransfers und Gepäckbeförderung
 - 7-Tage Servicerufnummer / Informationsgespräch
 - Kartenmaterial mit markierter Wegstrecke
 - 3 x Schifffahrt: Jersey -> Guernsey / Sark & retour
 - 7 Übernachtungen (4 Nächte in Jersey / 3 Nächte in Guernsey) im Doppelzimmer inkl. Frühstück in der gebuchten Kategorie
- Die Mindestteilnehmerzahl beträgt 2 Personen.

Diese Reisen könnten Sie ebenfalls interessieren:

- Radreisen in Cornwall
- Radreisen an der Loire

zubuchbare Optionen / Ermäßigungen:

Lufthansa Flug nach Jersey / ab	395 €
Guernsey inkl. CO2 Kompensation ab	
Miete Elektrorad (2 Tage in Jersey)	95 €
Zuschlag Guernsey: The Old	140 €
Government House Hotel - King room	

Preis:

27.04.2024 - 04.05.2024 - Unterkünfte - Kanalinseln - Individuell

pro Person Doppelzimmer Kategorie A	1945 €
pro Person Doppelzimmer Kategorie B	1495 €
pro Person Einzelzimmer Kategorie A	3285 €
pro Person Einzelzimmer Kategorie B	1945 €

11.05.2024 - 07.09.2024 - Unterkünfte - Kanalinseln - Individuell

pro Person Doppelzimmer Kategorie A	2095 €
pro Person Doppelzimmer Kategorie B	1595 €
pro Person Einzelzimmer Kategorie A	3450 €
pro Person Einzelzimmer Kategorie B	2595 €

14.09.2024 - 21.09.2024 - Unterkünfte - Kanalinseln - Individuell

pro Person Doppelzimmer Kategorie A	1945 €
pro Person Doppelzimmer Kategorie B	1495 €

Weiter geht es bis zur Felsenwildnis Le Grand Etacquerel, hier können Sie die Räder abstellen und etwas entlang der Küstenpfade spazieren. Scharen von Möwen suchen zwischen Klippen nach kleinen Krebsen. An einem imposanten Torbogen hoch über dem Meer weitet sich der Blick nach allen Seiten über das Wasser zu den Nachbarinseln Guernsey und Sark. Am Nachmittag radeln Sie auf verkehrsberuhigten 'Green Lanes' zurück an die Südküste. Dabei werden Sie bestimmt durch die großen Augen von gutmütigen Jersey-Kühen beobachtet. 2. Übernachtung und Abendessen auf Jersey. Mittlere Etappe - 62 km

3. TAG: ZU URALTEN DOLMEN & ROMANTISCHER RITTERBURG | 46 Km - Mittlere

Am Morgen fahren Sie auf einem perfekt ausgebauten Radweg an der langen Bucht von St. Aubin entlang, bis an den Yachthafen der Inselhauptstadt St. Helier. Hier können Sie Ihre Räder abstellen und die Inselmetropole zu Fuß erkunden. Es ist das Hobby der Engländer, Gärten hingebungsvoll zu pflegen, deshalb sind die Radwege so zauberhaft. Ziel der nächsten Radetappe ist ein Hafenort für Romantiker: Die Burg Mont Orgueil. Sie können die geschichtsträchtige Festungsanlage besichtigen und anschließend ein schmackhaftes Mittagessen in der bezaubernden Bucht genießen. In einem der zahlreichen Restaurants am Hafen gibt es frische Meeresfrüchte. Auf green lanes fahren Sie anschließend bis zum berühmten Dolmen von La Hogue Bie. Er ist das größte megalithische Ganggrab Europas und wurde mehr als tausend Jahre vor den Pyramiden in Ägypten erbaut. Man kann 22 Meter weit bis in die riesige Grabkammer vordringen, die unter 16 Decksteinen von kolossalen Ausmaßen verborgen ist. Über das Grab wölbt sich ein riesiger Erdhügel. Bis 1924 wusste niemand, was sich darunter verbirgt. Im Mittelalter baute man zwei christliche Kapellen auf diesem Hügel. Merkwürdige Geschichten verbinden sich mit der geheimnisvollen Anlage. Die letzte und längste Etappe des Tages führt Sie durch die Inselmitte zurück an die Südküste der Insel. 3. Übernachtung auf Jersey.

4. TAG: KIRCHLEIN MIT AUSSICHT UND ASYL | 9 bis 12 km Wanderung - Mittlere Etappe

Am Vormittag wandern Sie über den langgezogenen Strand der St. Brelade's Bay zu einem normannischen Kirchlein mit herrlichem Blick über die Bucht. Sie liegt inmitten eines verwunschenen Friedhofes mit schiefen Grabsteinen und ist die älteste Pfarrkirche von Jersey. Die schlichte, kleine Fischerkapelle mit mittelalterlichen Fresken ist sogar noch älter. Nur wenige Meter liegen zwischen ihr und dem Meer. Ein kleiner Weg (Perquage) und Granitstufen führen von der Kirche hinunter zur Bucht. Ein schmaler Pfad zwischen Sträuchern und Ginsterbüschen führt Sie hinauf auf die Klippen. Von einem einsamen Felsenkap aus können Sie noch einmal die großartige Küstenlandschaft Jersey genießen. Mit dem öffentlichen Bus fahren Sie zurück zum Hotel. Der Nachmittag bleibt Ihnen zur freien Verfügung, um zum Beispiel einen Ausflug in die Inselhauptstadt St. Helier zu unternehmen. 4. Übernachtung und Abendessen auf Jersey.

5. TAG: INSELHÜPFER NACH GUERNSEY

Am heutigen Tag fahren Sie mit der Fähre nach Guernsey in das romantische St. Peter Port. Wann Sie von Ihrem Hotel in Jersey abgeholt werden und mit dem Schiff nach Guernsey übersetzen, bestimmen Ebbe und Flut und der Fahrplan (1-2 Stunden Überfahrt). Am Hafen von St. Peter Port werden Sie in Empfang genommen und zu Ihrem Hotel gefahren. Der Tagesverlauf wird entsprechend der Abfahrt von terranova angepasst. Vor dem Abendessen können Sie durch die Gassen des gemütlichen Städtchens spazieren. Der Hafenort gilt als die schönste Stadt der Kanalinseln. Vom hübschen Stadtpark "Candie Gardens" genießen Sie eine wunderbare Aussicht auf den Hafen und die Nachbarinseln Herm und Sark. Hier haben die Insulaner Victor Hugo ein Denkmal gesetzt. 15 Jahre lang genoss der französische Schriftsteller Victor Hugo diese Aussicht in seinem Exil auf Guernsey. Der Autor von „Der Glöckner von Notre-Dame“ schuf sich hier sein extravagantes und pompöses Hauteville House. Von seinem Stehpult aus konnte er die Stadt und die ganze Bucht überblicken. 1. Übernachtung bei St. Peter Port, Guernsey.

6. TAG: SARK - AUF SCHMALEM GRAT ZUM SEIGNEUR | 18 Km - Sehr leichte Etappe

pro Person Einzelzimmer Kategorie A	3285 €
pro Person Einzelzimmer Kategorie B	1945 €



„Die Schönheit von Felsenklüften, Klippen und Meer überall entziehen sich jeder Beschreibung durch Worte.“ Für den Dichter Swinburne war Sark „das lieblichste und wunderbarste, das ich je sah“ und Victor Hugo beschrieb sie als ein „Feenschloss voller Wunder“. Eine kleine Fähre bringt Sie am Morgen nach kurzer Überfahrt zu diesem romantischen Trutzfelsen im Meer (55 Min. Überfahrt). Motorisierte Fahrzeuge sind verboten, man geht zu Fuß, fährt Fahrrad oder Pferdekutsche.

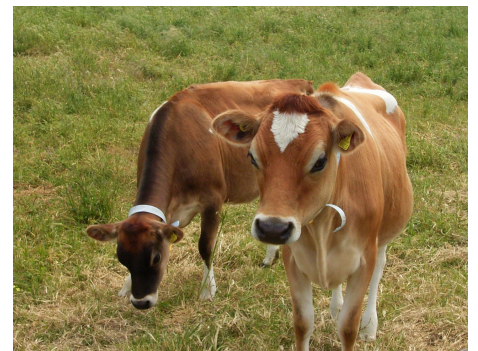
Auf Sark herrscht noch immer der „Seigneur“, sein Inselreich galt bis vor wenigen Jahren als der letzte Feudalstaat Europas. Mit dem Rad fahren Sie zu seiner Residenz über die liebenswert altmodische Insel. Dort findet sich der vielleicht schönste Garten im Ärmelkanal. Im Schutz der hohen Granitmauern gedeihen Exoten und üppige Staudenrabatten. Unter Ihnen braust das Meer und über Ihnen kreischen die Möwen, wenn Sie auf „La Coupée“, einem schmalen Felsengrat, von Sark zu „Little Sark“ hinüberspazieren. Früher war der Übergang nur etwas für Schwindelfreie, heute ist er durch eine Mauer gesichert. Überall auf unserem Weg öffnen sich berauschende Ausblicke auf das Meer. Zurück in St. Peter Port haben Sie noch etwas Zeit durch die Stadt zu spazieren oder die verwunschenen Parkanlagen der Candie Gardens zu besuchen. Am Hafen und in der Einkaufsstraße „High Street“ gibt es eine Fülle an guten (Fisch-) Restaurants und typisch englischen Pubs. 2. Übernachtung bei St. Peter Port, Guernsey.

7. TAG: GUERNSEY - WANDERN AUF KLIPPENPFADEN | 6 Km Wanderung - Leichte Etappe

Jersey ist größer und landschaftlich vielseitiger als Guernsey, aber Guernseys Küsten sind einmalig! Steile Klippen aus grauem bis roséfarbenen Granit, wilde Buchten und goldgelbe Sandstrände bestimmen die Küstenlandschaft. Weit hinaus ins Meer schieben sich wildromantische Felsrücken und Kaps. Im Frühling sind die spektakulären Klippenlandschaften mit Blumen übersät, im Herbst mit Heidekraut. Und immer wieder führt ein Pfad hinunter in eine verträumte Bucht. Auf und ab über viele Treppen wandern Sie heute am Meeressaum entlang bis zum südlichsten Zipfel Guernseys. Diese von Wind und Wogen zersägte Landschaft diente Auguste Renoir als Vorlage für mehrere Gemälde. Die Wanderung dauert ca. 3-3,5 h - Wanderstöcke können hilfreich sein. Falls Sie nicht die gesamte Wanderung unternehmen wollen, können Sie nach ca. 1 Stunde an einer Bushaltestelle „aussteigen“ und mit einem Linienbus zurück in die Stadt fahren. 3. Übernachtung bei St. Peter Port, Guernsey .

8. TAG: terranova Transfer zum Flughafen / Hafen und individuelle Heimreise.

- Programmänderungen vorbehalten: Bitte bedenken Sie, Ebbe und Flut haben Einfluss auf die zeitliche Planung dieser Reise. Dies gilt besonders für die Fahrpläne der Schiffe. Das kann zur Folge haben, dass beim Ablauf des einen oder anderen Tages darauf Rücksicht genommen werden muss, vor allem weil die Abfahrtszeiten des Schiffes um mehr als eine Stunde früher oder später liegen können als bei dem hier geschilderten Verlauf der Reise. Unser örtlicher Partner ist natürlich darauf vorbereitet und sorgt dafür, dass sich dadurch keine vermeidbare Beeinträchtigung der Reise ergibt.
- **Routenbeurteilung:** Die Radwege verlaufen überwiegend auf stillen, asphaltierten Sträßchen. Einige Steile, aber kurze Anstiege sind nicht zu vermeiden. Für die Wanderungen empfehlen wir feste Schuhe. Die Radtouren auf Jersey am Tag 2 und Tag 3 sind die anspruchsvollsten Radtouren der Reise. Es gibt an beiden Tagen kurze, aber steile Anstiege an denen die Räder evtl. geschoben werden müssen. Für die Reise auf die Kanalinseln können Sie optional ein EBIKE bei terranova buchen. Die Radtour in Sark ist sehr einfach. Bitte beachten Sie jedoch, dass auf Sark keine „ausländischen“ Räder erlaubt sind! Alle auf Sark zugelassenen Räder sind mit einer Sark-Vignette markiert. Daher stehen auch uns auf Sark ausschließlich die einfachen örtliche Leihräder zur Verfügung. terranova EBIKEs



stehen auf Sark nicht zur Verfügung.

Die Klippenwanderung auf Guernsey ist mit ca. 3,5 Stunden Wanderzeit die längste und anspruchsvollste der Reise: Sie folgt einem ausgewiesenen „Cliff path“ an der Ostküste entlang. Regelmäßig führt der Pfad auf und ab mit zahlreichen Treppenstufen von den Klippen hinunter in kleine Buchten und wieder zum Klippenrand hinauf. Jedermann, der gut zu Fuß ist, kann diese Wanderung bewältigen. Gutes, festes Schuhwerk ist aber ratsam, am besten Wanderschuhe! Wer nicht ganz trittsicher ist, dem empfehlen wir Wanderstöcke. An zwei Stellen kann man die Wanderung abbrechen und mit dem Linienbus oder einem Taxi zurück nach St. Peter Port fahren. Das Wandertempo ist sehr gemütlich gerechnet, damit Sie genügend Zeit haben, um die fantastische Szenerie zu genießen. Weitere Informationen zum Anforderungsprofil unserer Reisen finden Sie [hier](#).

- **Rad- und Wanderstrecke gesamt:** 156 km

WICHTIGE HINWEISE

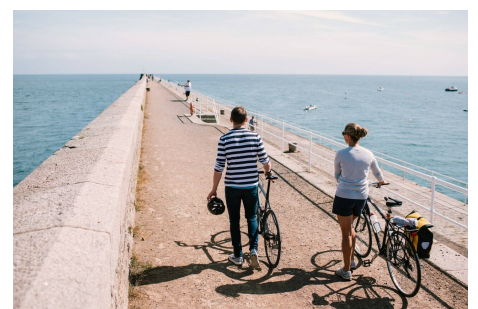
- **Anreise mit dem eigenen Auto:** Die Anreise mit dem Auto können wir Ihnen empfehlen, wenn Sie auf der Hin- und/oder Rückreise Regionen Frankreichs besuchen möchten. Der französische Fährhafen für Jersey und Guernsey ist St. Malo. St. Malo hat eine sehenswerte Altstadt mit eindrucksvollen Festungsanlagen. Den Wagen können Sie in der Tiefgarage eines Hotels in St. Malo parken ([Hôtel des Marins***](#) / [Hotel Océania****](#) / Hotel Ibis la Plage*** u.a.), wenn Sie dort auch übernachten. Sollten die Hotelparkplätze besetzt sein, gibt es in der näheren Umgebung weitere öffentliche Parkplätze. Bis St. Malo können Sie durchgehend auf der Autobahn fahren. Bitte bedenken Sie die Kosten der Autobahngebühr! Die Fährüberfahrt nach Guernsey und zurück ab Jersey können wir gerne für Sie buchen.

Entfernungen: Frankfurt - Paris: 606 km, Paris - Rennes 582 km, Rennes - St. Malo 73 km = total 1.261 km pro Fahrt.

- **Fluganreise:** Leider gibt es nur wenige Direktverbindungen aus Deutschland, Schweiz und Österreich auf die Kanalinseln, die zudem auch vergleichsweise teuer sind. Verbindungen an Samstagen bietet die Fluggesellschaft Eurowings ab Düsseldorf und München an. Ab Frankfurt, Berlin, Köln-Bonn, Hannover, Stuttgart, Wien, Zürich und Nürnberg können Sie derzeit komfortabel über den Umstieg in London auf die Kanalinseln gelangen.

Gerne informieren wir Sie und beraten Sie über die geeignetsten Verbindungen für Ihren Abflughafen. Bitte beachten Sie, dass Sie rechtzeitig am Flughafen sein müssen. Bei verspäteter Ankunft muss mit dem Verlust des Flugplatzes gerechnet werden. Bitte beachten Sie, dass nach Ausstellung des Flugtickets bei einer außergewöhnlichen Reiseabsage gemäß unserer Reisebedingungen Ziffer 7 (z. B. Höhere Gewalt), nur die anteiligen Steuern & Gebühren der Flugkosten erstattet werden.

- **Devisen und Reisekasse** Guernsey und Jersey besitzen eigene Briefmarken und Währungen, die jedoch an die britische Währung 1:1 angelehnt sind. Auf Jersey und Guernsey kann man deshalb problemlos mit englischen, schottischen, Jersey und Guernsey Pfund bezahlen. Die Öffnungszeiten der Banken auf Guernsey und Jersey sind in der Regel: Montag bis Freitag von 09:30 bis 15:30 Uhr.
- **Zeitunterschied** auf den Kanalinseln Unsere Mitteleuropäische Zeit (MEZ) ist der auf den Kanalinseln und in



Großbritannien geltenden Greenwich Mean Time um 1 Stunde voraus.

- **Einreise EU-Bürger** brauchen für die Einreise nach Großbritannien einen Reisepass. Das geht aus einem Modell der britischen Regierung für die künftigen Abläufe im europäischen Grenzverkehr hervor, das im Oktober 2020 in London veröffentlicht wurde. Personalausweise sollen nicht mehr akzeptiert werden. Gerne informieren wir Sie über den aktuellen Stand bei Buchungsanfrage. Zum Zeitpunkt Ihrer Reise könnte sich die Situation bereits verändert haben. (Stand 21.09.2023).
- **Stromstärke** Die übliche Stromstärke ist 240 Volt. Unsere elektrischen Geräte arbeiten mit 220 - 240 Volt. Lediglich die Steckdosen erfordern einen Adapter für das britische System. Unser 4-Sterne-Hotel auf Jersey besitzt im Bad auch die bei uns üblichen Euro-Stecker. Adapter können (in geringer) Zahl ausgeliehen werden. Einen Haartrockner gibt es in beiden Hotels.
- **Die richtige Kleidung** Die Klimaverhältnisse der bereisten Region entsprechen weitgehend den bei uns üblichen Verhältnissen. Temperaturschwankungen zwischen morgens und abends sind möglich. Sie brauchen also Kleidung für warme und unbeständig/kühle Witterung. Die Temperaturen sind wegen des Golfstromes meist etwas wärmer als bei uns. Allerdings bläst am Meer oft ein starker Wind. Ohne Pullover und Windjacke sollten Sie nicht reisen. Außerdem benötigen Sie Regenschutzkleidung zum Überziehen!

Stand Oktober 2023 - Änderungen vorbehalten! Angaben ohne Gewähr!

- Änderungen vorbehalten, Angaben ohne Gewähr.



DAS BUCH ZUR REISE

Mit dieser Bücherliste empfehlen wir Ihnen solche Bücher, die wir selbst immer wieder bei der Planung für diese Reise benutzen.

- **Baedeker Allianz Reiseführer: „Kanalinseln“** Der Führer ist in drei Hauptteile gegliedert und beschreibt detailliert im ersten Teil die Natur, Kultur und Geschichte, im 2. Teil die Reiseziele auf der Insel von A - Z und gibt im 3. Teil praktische Informationen. Dieses Buch ist unserer Meinung nach der zur Zeit umfangreichste und informativste Führer über die Kanalinseln. Sehr empfehlenswert, wenn man großes Interesse an Hintergründen und Muße zum Lesen hat. Broschiert, 346 Seiten, Verlag BAEDÉCKER, mit einer großen, herausnehmbaren Landkarte. ISBN 3-8297-1400-9, EUR 19,99
- **MERIAN momente: „Kanalinseln - Jersey Guernsey“** Eine sehr gute Alternative zum „dicken“ (und teureren) Baedeker! Sehr schöne Bilder und gute Texte bietet diese neue Reihe aus dem Hause MERIAN. Enthält (zwar deutlich knapper als im Baedeker) alle wichtigen und aktuellen Informationen. Ebenfalls mit einer herausnehmbaren Übersichtskarte. ISBN 383421695X, EUR 14,99
- **DuMont Direkt: „Kanalinseln“** Sehr guter, aktueller Reiseführer in Taschenbuchformat mit attraktiven Bildern. Der allgemeine Teil ist knapp, aber vollständig und sehr übersichtlich dargestellt. Die verschiedenen Inseln werden in jeweils eigene Kapitel vorgestellt, interessante Themen werden auf Sonderseiten ausführlich behandelt. 120 Seiten und eine Übersichtskarte zum Herausnehmen. ISBN 3-7701-9635-X, EUR 9,99
- **Marco Polo Reiseführer: „Kanalinseln“** Auch dies ist ein Reiseführer im Taschenbuchformat. Ein bewährtes Handbuch, das gewissermaßen im Ausmaß einer Nusschale erstaunlich viele Fakten zusammenträgt.



Wegen des geringen Volumens eignet es sich zum Mitnehmen und Nachschlagen unterwegs. ISBN 3-8297-2498-5, EUR 11,99

- **BELLETRISTIK Victor Hugo: "Die Arbeiter des Meeres"** Der eigenbrötlerische Gilliat, ein „Arbeiter des Meeres“, liebt das Mädchen Deruchette, das ihn eigentlich nicht wahrnimmt. Als ihr Vater aufgrund des Verlustes eines wertvollen Dampfers in finanzielle Nöte gerät, bietet sich Gilliat an, die teure Schiffsmaschine aus dem Wrack des Schiffes zu bergen. Er macht sich alleine auf zum Kampf gegen tödliche Naturmächte... Ein wundervolles Buch, das die schöpferische Dichtkunst Victor Hugos deutlich macht. Der Mensch als Unterwerfer und als Domestik zugleich, vermag sich ungeahnte Kräfte untertan zu machen und scheint erst aufgrund seinesgleichen zu scheitern. ISBN 1-5169-9605-4, EUR 12,80
- **Charlotte Link: "Die Rosenzüchterin"** Hals über Kopf verlässt die junge Lehrerin Franca Palmer ihren Mann und damit ein Leben, dem sie sich nicht mehr gewachsen fühlt. Sie reist auf die Kanalinsel Guernsey und mietet sich in einem alten Haus ein, dem Rosenzüchterhaus von Le Variouf. Doch ein Geheimnis umgibt das alte Gebäude und seine Bewohner - ein Geheimnis, das seinen Anfang nahm in den Jahren, als die idyllische Insel von deutschen Truppen besetzt war, und das für Franca lebensbedrohlich wird... ISBN 3-4423-7458-8, EUR 9,90

Die Mindestteilnehmerzahl der Jersey und Guernsey Radreise beträgt 2 Personen.

Unterkünfte - Kanalinseln - Individuell

Kategorie A:

Jersey: Hotel Somerville**** Zimmer mit Meerblick / 4 Nächte

Guernsey: Old Government House***** / 3 Nächte

Kategorie B:

Jersey: Hotel Somerville****

Guernsey: Duke of Normandie***

[Jersey: Hotel Somerville****](#)

Dieses traditionelle Hotel liegt auf einem Hügel und überschaut den Hafen und die Strände von St Aubins. Während der Sommermonate steht ein beheizter Freiluft-Swimmingpool zur Verfügung. Er ist von einer preisgekrönten Gartenanlage umgeben. Die mittelgroße Lobby ist traditionell gestaltet und sehr hochwertig eingerichtet. Im gesamten Hotel ist kostenloser WIFI-Internetzugang verfügbar.

[Guernsey: Old Government House*****](#)

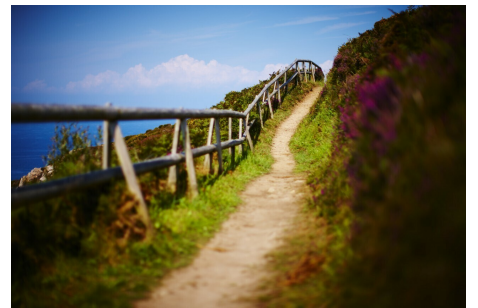
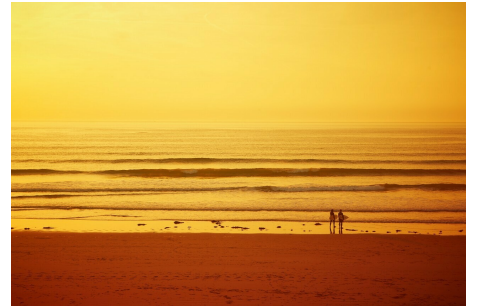
Dieses elegante und klassische, preisgekrönte 5-Sterne-Hotel ist eines der ältesten und renommiertesten Hotels der Kanalinseln. Freuen Sie sich auf ein hervorragendes Restaurant, eine ausgezeichnete Lage und einen entspannenden Wellnessbereich.

[Guernsey: Duke of Normandie***](#)

Zentral gelegenes Hotel in St. Peter Port. Die Zimmer sind mit eigenem Bad, Kosmetikspiegel, Haartrockner, Schreibtisch und Safe ausgestattet. Auch die Bar und das Restaurant laden zum Verweilen ein.



Sie haben Fragen zu dieser Reise?
Wir sind für Sie da: 069 - 69 30 54
[info@terranova-touristik.de](mailto:info@terrano<u>va</u>-touristik.de)



Allgemeine Reiseinformationen

Allgemeine Informationen zu terranova Reisen	Seite	I
Reiseunterlagen und Beurteilungen	Seite	II
Die Gäste von terranova	Seite	II
An- und Abreise, Anschlussaufenthalt	Seite	II
Versicherungsschutz und Haftung	Seite	III
Wir über uns	Seite	XI - XII
● Geführte Radreisen	Seite	IV
Gepäck und Kleidung	Seite	IV
Reisekasse, Trinkgeld und Sicherheit	Seite	V
Fahrradauswahl und Begleitbus	Seite	VI
● Individuelle Radreisen	Seite	III
Gepäcktransport und Kleidung	Seite	VII
Fahrradauswahl und Radeinstellung	Seite	VIII
● Kultur-, Fern-, Wander- und Silvesterreisen		
Gepäck und Kleidung	Seite	IX
Reisekasse und Trinkgeld	Seite	XI



Reiseunterlagen

Zwei Wochen vor Reiseantritt erhalten Sie von uns die vollständigen Reiseunterlagen, nach Erhalt Ihrer Restzahlung. Die Reiseunterlagen bestehen aus:

- **Hotelliste**
- **Informationsmaterial**
- **Beurteilungsbogen**
- **Flugschein (E-ticket)**
falls Sie Flüge gebucht haben
- **Gutscheine/Voucher**
für Ihre Kabine (bei Kreuzfahrten) und falls Sie Zusatzleistungen gebucht haben (zusätzliche Übernachtungen, E-Rad etc.)
- **Teilnehmerliste und Informationen zum Treffpunkt und Kontakt zur Reiseleitung**
Bei geführten Reisen.

Ihr Urteil ist uns wichtig

Bei terranova sind wir stolz darauf, dass jede einzelne Reise das Ergebnis persönlicher Erfahrung ist, die wir mit Sorgfalt zusammengetragen und zu einer zusammenhängenden Reise konzipiert haben. Wir stellen an jede Reise unsere eigenen, nicht unbescheidenen Ansprüche und gestalten sie so, wie wir es für unseren eigenen Urlaub erwarten würden.

Für uns ist es wichtig, diesen Maßstab der eigenen Ansprüche immer wieder durch das Urteil unserer Gäste auf die Probe zu stellen. Wir erbiten daher Ihr Urteil, wenn Sie wieder nach Hause zurückgekehrt sind. Am meisten freuen wir uns über einen persönlichen Brief, in dem Sie die Reise bewerten. Da das aber oft mehr Zeit kostet, als man nach dem Urlaub zur Verfügung hat, haben wir einen Fragebogen vorbereitet, der Ihren letzten Reiseunterlagen beiliegt. Diesen können Sie durch Ankreuzen schnell beantworten.

Noch schneller geht's im Internet:
www.terranova-touristik.de/beurteilung

Die Gäste von terranova

Die meisten von ihnen kann man als „Freunde des Hauses“ bezeichnen: Die Mehrzahl der Reisenden auf unseren Touren sind bereits vorher mit terranova gereist. Ein sehr großer Anteil davon ist regelmäßig Jahr für Jahr mit uns unterwegs. Es gibt eine wachsende Zahl unter ihnen, die sich bereits 20 Mal und mehr terranova auf einer Reise anvertraut haben. Die Mitreisenden kommen aus allen Regionen Deutschlands. Es gibt treue Kunden in der Schweiz, in Österreich und den USA.

An und Abreise

Da unsere Gäste aus vielen verschiedenen Regionen anreisen, haben wir bei keiner unserer Reisen in Europa die An- und Abreise im Reisepreis inkludiert. Die An- und Abreise erfolgt individuell. Für jede Reise haben wir An- und Abreise-Empfehlungen ausgearbeitet, die Sie auf der jeweiligen Reisehomepage finden.

Fluganreise: Warum Sie den Flug bei terranova buchen sollten?

- Aufgrund unseres Abnahmevolumentens erhalten wir gute Preise auf den besten Verbindungen.
- Viele Flüge können wir für Sie reservieren ohne das das Flugticket sofort ausgestellt werden muss. Dies ermöglicht Ihnen eine entspannte Reiseplanung.
- Alles aus einer Hand: Wir überwachen die fristgerechte Ausstellung der Flugtickets und informieren Sie bei Flugplanänderungen.

Eigenanreise Flug Sollten Sie sich dafür entscheiden, selbst einen Flug zu buchen, informieren Sie sich bitte genau über die Umbuchungs- und Stornobedingungen der Fluggesellschaften. terranova erstattet nicht die Umbuchungs- oder Stornokosten für selbst gebuchte Flüge

bei Ausfall oder Verschiebung einer Reise. Dies gilt auch dann, wenn ein Reisettermin durch terranova abgesagt wird, z.B. weil die Mindestteilnehmerzahl nicht erreicht wurde oder eine Naturkatastrophe, wie z.B. ein Vulkanausbruch, Ihre Anreise unmöglich macht.

Optionale CO₂ Kompensation: atmosfair ist eine Non-Profit-Klimaschutzorganisation mit dem Schwerpunkt Reise. Flugpassagiere zahlen freiwillig einen von den Emissionen abhängigen Klimaschutzbeitrag, den atmosfair dazu verwendet, erneuerbare Energien in Ländern auszubauen, wo es diese noch kaum gibt, also vor allem in Entwicklungsländern. Damit spart atmosfair CO₂ ein, das sonst in diesen Ländern durch fossile Energien entstanden wäre. Weitere Informationen finden Sie im Internet unter: www.atmosfair.de Sollten Sie eine CO₂ Kompensation wünschen, weisen Sie uns bei Buchung bitte darauf hin.

Anschlussaufenthalt

Gerne sind wir Ihnen bei der Reservierung von evtl. gewünschten Anschlussaufenthalten vor oder nach Ihrer Reise mit terranova behilflich. terranova-Vertragshotels buchen wir Ihnen kostenfrei, alle anderen gegen eine Bearbeitungsgebühr. Lassen Sie uns bitte Ihre Wünsche wissen!

Wir bitten Sie jedoch zu beachten, dass im Falle einer Stornierung oder Änderung der jeweiligen Anschlussreservierung alle anfallenden *Gebühren von Ihnen getragen werden müssen*, und die Transferkosten zu und von Ihrem gebuchten Verlängerungsort vor Ort von Ihnen zu begleichen sind.



Versicherungsschutz

Krank im Ausland - wer zahlt?

Zwar besteht mit den meisten unserer Reiseländer ein „zwischenstaatliches Sozialversicherungsabkommen“, dies bedeutet aber nur, dass der im Land übliche Versicherungsschutz gilt. Häufig muss ein Teil der Kosten selbst getragen werden. Bitte überprüfen Sie Ihren persönlichen Versicherungsschutz.

Als Minimalschutz empfehlen wir Ihnen den Abschluss einer Reise-Rücktritts-Versicherung. Wenn Sie von einer Reise z. B. wegen unerwarteter schwerer Krankheit, Unfall oder Verlust des Arbeitsplatzes vor Reiseantritt zurücktreten müssen, ersetzt Ihnen der Versicherer (wahlweise mit oder ohne Selbstbehalt) die Stornogebühren. Wir bieten diese Versicherung auch in Kombination mit der Reise-Abbruch-Versicherung an, die Ihnen bei einem Abbruch der Reise aus genannten Gründen die Mehrkosten der Rückreise erstattet und nicht genutzte Reiseleistungen ersetzt.

Die Versicherungsprämie ist abhängig vom Reisepreis. Gerne beraten wir Sie entsprechend!

Die Bundesregierung hat alle Reiseveranstalter verpflichtet, den folgenden Hinweis zur Gesundheitsvorsorge zu veröffentlichen. Er lautet wie folgt: Der Reisende sollte sich über Infektions- und Impfschutz sowie andere Prophylaxemaßnahmen rechtzeitig informieren, ggf. sollte ärztlicher Rat eingeholt werden. Auf allgemeine Informationen, insbesondere bei den Gesundheitsämtern, reisemedizinisch erfahrenen Ärzten, Tropenmedizinern, reisemedizinischen Informationsdiensten oder der Bundeszentrale für gesundheitliche Aufklärung wird verwiesen.

Haftung

Unsere Mithaftung tritt nur ein, wenn der Schaden am Gepäckstück durch terranova verschuldet wurde und nur dann, wenn sich das Gepäck bei Schadensantritt in unserer Obhut (z.B. in unserem Bus, während der Aufsicht durch unseren Reiseleiter oder in der Hand eines unserer Reiseleiter) befand und für die Reise hinreichend stabil und zweckmäßig war. Dies bezieht sich insbesondere darauf, dass Taschen oder Koffer der Belastung durch das eigene Gewicht und der zusätzlichen Belastung durch das Übereinanderstapeln mit anderen Gepäckstücken gewachsen sein müssen.

Wir möchten Sie darauf hinweisen, dass wir für Bargeld generell keine Haftung übernehmen können.

Keine Haftung besteht für persönliche Gepäck- und Kleidungsstücke und die Radtasche, die der Mitreisende bei Ankunft am Etappenziel im Begleitbus zurücklässt. Unsere Bitte ist daher, *alle persönlichen Dinge und Wertgegenstände ins Zimmer mitzunehmen*. Der Begleitbus steht in der Nacht nicht unter der Obhut von terranova und zwar unabhängig davon, ob er abgeschlossen oder wo er geparkt ist. Wenn ein Schaden eintritt, müssen Schadensumfang und Hergang durch den Reiseleiter unverzüglich nachdem der Schaden eingetreten ist oder erkannt wurde, schriftlich bestätigt werden. Aus der Bestätigung muss hervorgehen:

1. Worin das Verschulden von terranova liegt.
2. In welcher Weise das Gepäck zum Schadenszeitpunkt in unserer Obhut war.

Der Geschädigte muss den Schadensanspruch schriftlich bei terranova bis spätestens einen Monat nach vertraglich vorgesehenem Ende der Reise geltend machen. Dem Schadensanspruch muss die Bestätigung des Reiseleiters beiliegen. Die Rei-

seitung ist nicht berechtigt, irgendwelche Ansprüche anzuerkennen.

Ist ein Verschulden von terranova erwiesen, erstattet terranova den Schaden im Rahmen der Bestimmungen der §§ 9 und 10 der Reisebedingungen. Bei Schäden an Gegenständen erstattet terranova die Kosten der Reparatur. terranova behält sich das Recht vor, den beschädigten Gegenstand von dem Geschädigten anzufordern und auf eigene Kosten ein Gutachten über die Höhe des Schadens zu erstellen oder den Reparaturauftrag selbst zu erteilen. Kann der beschädigte Gegenstand nicht repariert werden, dann erstattet terranova den Preis einer Ersatzbeschaffung abzüglich Minderung des geschädigten Gegenstandes durch Gebrauch. Der auf diese Weise durch Neukauf ersetzte Gegenstand geht in das Eigentum von terranova über.

Ist ein Verschulden aufgrund der Angaben unter 1. und 2. nicht auf terranova zurückzuführen, haftet der Geschädigte selbst für den Schaden und muss ggf. versuchen, seine Reisegepäckversicherung heranzuziehen.

Kriminalität - Wie Sie sich schützen können

Tragen Sie nie Wertvolles sichtbar bei sich! Eine Handtasche, Kamera, Halskette oder eine Uhr sind oft eine Verlockung für Straßenräuber und sind häufigster Anlass für einen unerwarteten Überfall. Tragen Sie nur mit sich, was Sie wirklich unbedingt benötigen. Alles andere sollten Sie auf jeden Fall im Hotel im verschlossenen Koffer oder besser noch im Schließfach/Safe des Hotels lassen. Das gilt für Reisepass, Flugscheine und alle Dokumente, deren Wiederbeschaffung im Ausland kompliziert ist.



Die Auswahl des Gepäcks

ist äußerst wichtig. Das Gepäck wird auf jeder geführten terranova Radwanderreise in unserem Begleitbus von einem Hotel zum anderen befördert. Bitte stellen Sie Ihr Gepäck am Abreisetag vor dem Frühstück vor Ihre Zimmertür oder an die Rezeption. Ihre beiden Reiseleiter werden es dort abholen und in den Bus verladen. Am Zielort eines jeden Tages finden Sie alles wieder in Ihrem Hotel, und wann immer möglich, auch schon in Ihrem Zimmer vor.

Während der Radreise befindet sich Ihr Gepäck im Begleitbus in der Obhut der Reiseleiter. Bitte bedenken Sie jedoch bei der Wahl des Koffers und seines Gewichtes, dass Sie zunächst ohne unsere Hilfe zum Ausgangsort der Radreise kommen und auch die Heimfahrt ohne den terranova-Gepäckservice antreten müssen. Wir bitten Sie daher um die Mitnahme eines normal großen Reisekoffers (und ggf. einer kleinen Reisetasche) pro Person.

Jede Reise birgt für das Gepäck ein Risiko, das man nur mit Ihrer Hilfe mindern kann. terranova als Veranstalter haftet nur in beschränktem Maße, wenn an Ihrem Gepäck unterwegs ein Schaden entsteht oder es gar verloren geht. Obwohl die Begleitbusse verhältnismäßig viel Platz für das Gepäck unserer Gäste bieten, müssen die Reiseleiter die Koffer und Taschen übereinander stapeln. Aus diesem Grund empfehlen wir Ihnen, möglichst strapazierfähige Gepäckstücke zu benutzen. Beachten Sie bitte auch das Kapitel 'Haftung'.

Achten Sie bei der Wahl Ihrer Koffer mehr auf Stabilität als auf Eleganz.

Um eine optimale Gepäckbetreuung zu gewährleisten, bitten wir Sie, Ihre Gepäckstücke durch die mit Ihrem Namen versehenen terranova Gepäckanhänger zu kennzeichnen.

Kleidung

Regenkleidung ist ein „Muss“ und gehört unbedingt in Ihr Reisegepäck. „Es gibt kein schlechtes Wetter, es gibt nur falsche Kleidung“. Wir empfehlen Regenanzüge aus atmungsaktivem Stoff bzw. dünnem Kunststoff mit einer separaten Jacke und Hose.

Haben Sie keine Sorge, wir muten Ihnen nicht zu, mit dem Rad bei schwerem Dauerregen zu fahren. Es kommt so gut wie nie vor, dass es anhaltend einen ganzen Tag lang regnet. Immer gibt es Regenspausen, in denen man Rad fahren kann. Mit Hilfe des Begleitbusses lassen sich heftige Regengüsse gut überbrücken. Ihre Reiseleiter können notfalls auch den Tagesablauf so umstellen, dass Sie 'unbehelligt' Ihr Ziel erreichen. Mit der richtigen Regenkleidung kann eine Radwanderreise auch in einer Regenperiode ein ungetrübtes Vergnügen sein. Gute Laune, Teamgeist und sportliche Haltung sind für das Gelingen einer Radreise oft wichtiger als Sonne oder Regen.

Generell gilt: Die Kleidung sollte locker sitzen und bequem sein. Der Temperaturwechsel auf einer Radreise kann innerhalb eines Tages sehr groß sein. Sorgen Sie daher durch entsprechende Kleidung vor. Übereinander gezogene Pullover und dünne Jacken schützen vor unerwartetem Kälteeinbruch und Fahrtwind; stets bewährt sich das sog. „Zwiebelprinzip“.

Schuhe

Die Schuhe, mit denen Sie Rad fahren und auch eine Fußwanderung machen, sollten feste Halbschuhe mit Gummisohlen sein. Praktisch sind auch stabile Turn-/Joggingschuhe. Bei Regen sind Gamaschen praktisch, die man leicht über die Schuhe ziehen und problemlos in der Fahrradtasche unterbringen kann.

Kleidung am Abend

Zum Schluss noch eine Anmerkung zur Kleidung am Abend: Dies ist Sache des persönlichen Stils und Geschmacks. Zum Abendessen, manchmal bei Kerzenlicht und in stimmungsvoller, festlicher Atmosphäre, sollten Sie auf entsprechende Kleidung vorbereitet sein. Sie werden es sicherlich genießen, wenn Sie nach der Fahrt auf dem Rad in sportlicher Kleidung am Abend Ihr Äußeres dem atmosphärischen Rahmen anpassen können. Eine ausgesprochene Abendgarderobe ist nicht erforderlich.

Was sonst noch in Ihrem Gepäck sein sollte

- Handschuhe und Kopfschutz (Mütze oder Kopftuch)
- Eine Brille / Brillenputztücher
- Sonnenschutzmittel
- Regenschirm
- Film- und Fotokameras (Bitte bedenken Sie, dass Ihre Radtasche Erschütterungen ausgesetzt ist. Zum Schutz der empfindlichen Linsensysteme empfehlen wir Ihnen Schaumstofftaschen & einen Schultergurt, an dem Sie die Kamera auch während der Fahrt tragen können.

Persönliche kleine Utensilien finden während der Reise in einer praktischen Fahrradtasche Platz.



Reisekasse

Ihre Reisekasse sollte für folgende Bedürfnisse ausreichen: Mittagessen (bzw. andere Mahlzeiten, die nicht inkludiert sind), Getränke zum Essen, Mitbringsel und Trinkgelder. Zum Mittagessen sind Sie entweder in einem bewährten Lokal zu Gast, oder Ihre beiden Reiseleiter bereiten an ausgesuchten Plätzen ein Picknick für Sie vor.

Die Kosten für das Picknick und für Getränkepausen werden auf diejenigen Gäste umgelegt, die an dem Picknick teilnehmen. Sie liegen je nach bereister Region bei etwa EUR 10,- bis 15,- pro Person und Picknick (inkl. Getränke). *In der Umlage enthalten sind auch Sachkosten von EUR 5,- pro Person und Reise* (Materialersatz, Geschirreinigung u.a.). Ein Mittagessen in einem typischen Lokal kostet je nach Region ca. EUR 15,- bis 25,-.

Beim Mittagessen in einem Restaurant empfehlen wir, sich im Interesse eines schnellen Services auf ein bis zwei Gerichte zu verständigen. Sonst nimmt eine Mittagspause eine so lange Zeit in Anspruch, dass der weitere Reiseablauf möglicherweise nicht ohne Kürzung zu bewältigen wäre. Ihre Reiseleiter beraten Sie bei der Auswahl landestypischer Gerichte.

Auf Kreuzfahrten: Zum Mittagessen sind Sie entweder an Bord oder Ihre beiden Reiseleiter bereiten an ausgesuchten Plätzen ein Picknick für Sie vor, das im Reisepreis inbegriffen ist. Die Kosten für die Getränke für Picknick und Getränkepausen werden umgelegt und belaufen sich auf ca. EUR 3-5,- pro Person und Tag.

Bei vielen Kreuzfahrten sind die Kosten für Wein, Bier, Softgetränke und Kaffee an Bord und bei den Picknicks/Getränkepausen inklusive (siehe Katalogbeschreibungen).

Trinkgeld

Das Trinkgeld ist eine freiwillige Anerkennung für gute Leistung. Seine Höhe hängt von dem Grad der Zufriedenheit des Gastes mit dem Engagement des Leistungsgebers ab. Jeder Gast sollte individuell und für sich die Leistungen von Reiseleitern, Busfahrern, Stadtführern oder Servicemitarbeitern in Restaurants oder Hotels bewerten. Von dieser ganz persönlichen Bewertung sollte es abhängen, ob und in welcher Höhe ein Trinkgeldgezahlt wird.

Weil terranova diese persönliche Bewertung seinen Gästen nicht abnehmen kann, haben wir uns grundsätzlich gegen eine pauschale Trinkgeldzahlung entschlossen, die im Reisepreis inbegriffen ist. Eine solche pauschalierte Trinkgeldzahlung hätte den Charakter eines „Pflichtbeitrages“ ohne Berücksichtigung einer guten oder schlechten Leistung. Das würde den Sinn der Zahlung eines Trinkgeldes entwerten, da es ohne Ansehen der Leistung gezahlt würde.

Trinkgelder - Reiseleiter: Für Ihre Reiseleiter möchten wir Ihnen - als Anhaltspunkt - ein Trinkgeld von EUR 35,- bis 45,- pro Teilnehmer (das sind nur ca. EUR 5,- pro Tag bei einer einwöchigen Reise) vorschlagen. Ein solches Trinkgeld setzt dabei die vollste Zufriedenheit unserer Gäste voraus. Unsere Empfehlung gilt nur für diesen Fall und es unterliegt natürlich der Freiheit unserer Gäste, ein höheres oder geringeres Trinkgeld zu zahlen.

Trinkgelder auf Kreuzfahrt: Auf Kreuzfahrten ist es üblich, der Schiffsbesatzung eine Anerkennung in Form eines Trinkgeldes zukommen zu lassen. Dieses Trinkgeld sollte für die Servicekräfte gezahlt werden, die Sie im Restaurant, in der Bar und in der Kabine betreuen.

Für Trinkgelder an die „unsichtbaren“ Mitarbeiter an Bord in der Küche, der Nautik, Technik, Wäscherei usw. steht eine Box an der Rezeption bereit.

Sicherheit

Brauchen Sie einen Helm?

Immer mehr Radfahrer erkennen, dass das Tragen eines Helmes die eigene Sicherheit erhöhen kann. In Spanien wurde eine Helmpflicht eingeführt. Die Entscheidung einen Helm zu tragen, stellen wir in Ihr persönliches Ermessen. So wie Sie für die Einhaltung der Straßenverkehrsordnung selbst verantwortlich sind, gilt dies auch für das Tragen eines Schutzhelmes. Über geeignete Helme für Radfahrer informieren Sie sich am besten in guten Sportgeschäften. *terranova bietet Ihnen für EUR 10,- einen Leihhelm an*, wenn Sie ihn rechtzeitig (2-3 Wochen vor Reisebeginn) bei uns reservieren!

Vom gemeinsamen Radeln

Halten Sie Abstand zum Vordermann! Dichtes Hintereinanderfahren ist gefährlich.

Bergabfahren birgt ein Risiko. Die Geschwindigkeit wird meist unterschätzt. Unerwartete Schlaglöcher, Sandstrecken oder Splittbelag auf dem Weg können zum plötzlichen Verlust der Bodenhaftung führen.

Nebeneinanderfahren auf Landstraßen sollten Sie vermeiden. Fahren Sie am äußersten rechten Straßenrand und hintereinander. Ausnahme: Der Reiseleiter bittet Sie, in kleinen Gruppen zu fahren und trifft entsprechende Vorsichtsmaßnahmen.

Kontakt zur Gruppe verloren? Dann sollten Sie *unbedingt an der Stelle warten, wo Sie zuletzt Kontakt mit der Gruppe hatten*. Der Reiseleiter kommt zurück und holt Sie ab. Bitte versuchen Sie nicht, auf eigene Faust die Radgruppe zu finden; die Gefahr des Verfahrens ist zu groß und für den Reiseleiter wird es dann sehr schwierig, Sie schnell wieder zu finden.

terranova kann eine Haftung bei einem Unfall nur dann übernehmen, wenn das Einstellen der Räder von den Reiseleitern vorgenommen wurde.



Fahrradauswahl

Bei Buchung unserer Reisen können Sie ein Rad auswählen, das perfekt zu Ihnen passt. Folgende Räder stehen zur Auswahl:

- **7 Gang Nabenschaltung mit Rücktritt in Herren- oder Unisexausführung**

28-Zoll Ryde Laufräder, Aluminium Rahmen in unterschiedlichen Höhen, Shimano Nexus 7-8 Gang Schaltung.

- **24 Gang Kettenschaltung mit Freilauf in Herren- oder Unisexausführung**

28-Zoll Ryde Laufräder, Aluminium Rahmen in unterschiedlichen Höhen, Shimano Acera 21-27 Gang Schaltung.

- **Pedelec (Ebike)**

Premium Pedelecs der Marken EBIKE und Kraidler mit Rücktritt oder Freilauf. Die Reichweite der Ebikes als Tretunterstützung beträgt ca. 80 Kilometer und ist u.a. abhängig von der Fahrbahnbeschaffenheit, der Fahrtstrecke und dem Körpergewicht des Fahrers. Eine technische Einweisung erfolgt durch den Reiseleiter vor Ort.

- **Das eigene Rad**

Auf allen individuellen und auf vielen geführten Radreisen können Sie Ihr eigenes Rad mitbringen.

Standardmäßig bestätigen wir Ihnen nach Ihrer Anmeldung ein Rad mit Nabenschaltung und tiefem Einstieg. Falls Sie ein Freilauf Fahrrad bevorzugen und/oder Wert auf ein Herrenrad mit Mittelstange legen, möchten wir Sie bitten, dies bereits bei der Reservierung Ihrer Reise anzugeben bzw. möglichst zeitnah (nach Verfügbarkeit, ohne Zuschlag)

Nennen Sie uns bitte möglichst gleich bei Ihrer Buchung Ihre Körpergröße.

Die Fahrradtasche

Jeder Gast erhält für die Dauer der Radreise eine Fahrradtasche, in der zum Beispiel Regenzeug, Pullover, Fotoapparat und Proviant für den Tag Platz findet. Dort sind die Sachen gegen Schmutz und Regen geschützt und können zu etwaigen Führungen und Pausen mitgenommen werden.

Begleitbus

Auf einer Radwanderreise mit terranova ist der Begleitbus viel mehr als nur ein praktisches Gepäcktransportmittel. Von Beginn bis zum Ende der Reise fährt er mit und steht zu Ihrer Verfügung.

Zusammen mit dem ganz speziell für terranova entwickelten Fahrradtransportanhänger ist er ein wichtiges Hilfsmittel. Sie treffen ihn häufig, wenn die Busstrecke den Radweg kreuzt. Das Fahrzeug ist also oft erreichbar, sei es, dass Sie etwas aus Ihrem Gepäck benötigen oder hineinlegen wollen oder dass Sie selbst einmal ein Stück mitfahren möchten.

Machen Sie Gebrauch von diesen Möglichkeiten. Vor allem: Lassen Sie sich nicht durch Mitreisende mit vielleicht besserer Kondition unnötigerweise verlocken, Ihre Leistungsgrenze zu überschreiten. Nutzen Sie die Mitfahrmöglichkeit des Begleitbusses. Schließlich wollen Sie eine erholsame und entspannende Reise unternehmen!

Bei größeren Steigungen werden die Räder auf den Anhänger verladen. Sie und Ihre Mitreisenden können dann entweder mit dem Bus bergauf fahren oder wir haben einen schönen Wanderweg ausfindig gemacht, auf dem Sie die Steigung auf angenehme Weise überwinden.

Wie muss das Rad eingestellt sein?

Ein ungenau oder falsch eingestelltes Fahrrad zwingt Sie zu erheblich mehr Kraftaufwand als notwendig. Wenn Ihr Rad nicht körpergerecht eingestellt ist, sind Sie gegenüber anderen Mitreisenden mit korrekt eingestelltem Rad im Nachteil. Deshalb hier einige Tipps:

Die Sattelhöhe: Die Höhe des Sattels ist ausschlaggebend dafür, wie sehr Sie sich beim Radfahren anstrengen müssen. Nur der Fußballen sollte auf dem Pedal aufliegen. Bei untenstehendem Pedal sollte das Bein beinahe vollständig gestreckt sein. Diese verhältnismäßig hohe Sattelleinstellung wird Ihnen zunächst ungewohnt erscheinen, weil Sie mit dem Fuß den Boden nicht erreichen können, wenn Sie auf dem Sattel sitzen. Diese Stellung ist aber unbedingt anzuraten, denn dadurch wird Ihr Knie geschont und die Kraft Ihres Oberschenkelmuskels kommt voll zur Geltung.

Die Sattelneigung: Bei richtig eingestelltem Sattel zeigt die „Sattelnase“ leicht nach oben. Dies bewirkt, dass Sie auf der weich gefederten Fläche des Sattels sitzen. Zeigt die „Sattelnase“ aber nach unten, dann sitzen Sie unvermeidbar auf dem härtesten und ungefederten Teil des Sattels. Druckstellen und Sitzschmerzen beim Radfahren sind vor allem auf falsche Sattelleinstellung zurückzuführen.

Die Lenkstangenhöhe: Die richtig eingestellte Lenkstange sollte etwa die gleiche Höhe haben wie die Sitzfläche des Sattels. Bei Beschwerden im Schulter-Nacken-Bereich empfiehlt es sich, den Lenker höher einzustellen.



Gepäcktransport

terranova bringt Ihre Koffer und Reisetaschen verlässlich von einer Unterkunft zur nächsten. So können Sie sich voll und ganz auf den Genuss des Radelns, der Landschaft und der Kulinarik konzentrieren. Den logistischen Stress und Aufwand überlassen Sie ganz einfach dem kompetenten terranova-Team. Bitte geben Sie Ihr Gepäck täglich bis spätestens 09:00 Uhr an der Rezeption Ihres Hotels ab. Bis spätestens 18:00 Uhr erhalten Sie Ihr Gepäck wieder im nächsten Hotel.

Gepäckanhänger: Bitte versehen Sie Ihre zu transportierenden Gepäckstücke mit Gepäckanhängern, die Sie mit Ihren letzten Reiseunterlagen erhalten.

Anzahl der Gepäckstücke und maximales Gewicht: Bitte beachten Sie hierzu bitte die Informationen, die Sie mit Ihren letzten Reiseunterlagen erhalten.

Radtaschen für Leihräder

Für Ihr Tagesgepäck stellt Ihnen terranova wasserabweisende Satteltaschen zur Verfügung. Alle Fahrradtaschen sind äußerst solide und widerstandsfähig sowie wasserabweisend. So bleibt alles, was Sie untertags bei sich haben, auch an Regentagen trocken. Für kleine Notfälle sind terranova-Fahrräder außerdem mit einem Service-Set inklusive Werkzeug, Ersatzschlauch und Luftpumpe ausgestattet. Ein Zahlenschloss schützt vor Raddieben.

Kleidung

Regenkleidung ist ein „Muss“ und gehört unbedingt in Ihr Reisegepäck. „Es gibt kein schlechtes Wetter, es gibt nur falsche Kleidung“. Wir empfehlen Regenanzüge aus atmungsaktivem Stoff bzw. dünnem Kunststoff mit einer separaten Jacke und Hose.

Es kommt so gut wie nie vor, dass es anhaltend einen ganzen Tag lang regnet. Immer gibt es Regenspauzen, in denen man Rad fahren kann. Mit der richtigen Regenkleidung kann eine Radwanderreise auch in einer Regenperiode ein ungetrübtes Vergnügen sein. Gute Laune, Teamgeist und sportliche Haltung sind für das Gelingen einer Radreise oft wichtiger als Sonne oder Regen.

Generell gilt: Die Kleidung sollte locker sitzen und bequem sein. Der Temperaturwechsel auf einer Radreise kann innerhalb eines Tages sehr groß sein. Sorgen Sie daher durch entsprechende Kleidung vor. Übereinander gezogene Pullover und dünne Jacken schützen vor unerwartetem Kälteeinbruch und Fahrtwind; stets bewährt sich das sog. „Zwiebelprinzip“.

Schuhe: Die Schuhe, mit denen Sie Rad fahren und auch eine Fußwanderung machen, sollten feste Halbschuhe mit Gummisohlen sein. Praktisch sind auch stabile Turn-/Joggingschuhe. Bei Regen sind Gamaschen praktisch, die man leicht über die Schuhe ziehen und problemlos in der Fahrradtasche unterbringen kann.

Was sonst noch in Ihrem Gepäck sein sollte

- Handschuhe und Kopfschutz (Mütze oder Kopftuch)
- Eine Brille / Brillenputztücher
- Sonnenschutzmittel
- Regenschirm
- Film- und Fotokameras (Bitte bedenken Sie, dass Ihre Radtasche Erschütterungen ausgesetzt ist. Zum Schutz der empfindlichen Linsensysteme empfehlen wir Ihnen Schaumstofftaschen & einen Schultergurt, an dem Sie die Kamera auch während der Fahrt tragen können.

Persönliche kleine Utensilien finden während der Reise in einer praktischen Fahrradtasche Platz.



Fahrradauswahl

Bei Buchung unserer Reisen können Sie ein Rad auswählen, das perfekt zu Ihnen passt. Folgende Räder stehen zur Auswahl:

- **7 Gang Nabenschaltung mit Rücktritt in Herren- oder Unisexausführung**

28-Zoll Ryde Laufräder, Aluminium Rahmen in unterschiedlichen Höhen, Shimano Nexus 7-8 Gang Schaltung.

- **24 Gang Kettenschaltung mit Freilauf in Herren- oder Unisexausführung**

28-Zoll Ryde Laufräder, Aluminium Rahmen in unterschiedlichen Höhen, Shimano Acera 21-27 Gang Schaltung.

- **Pedelec (Ebike)**

Premium Pedelecs der Marken EBIKE und Kriedler mit Rücktritt oder Freilauf. Die Reichweite der Ebikes als Tretunterstützung beträgt ca. 80 Kilometer und ist u.a. abhängig von der Fahrbahnbeschaffenheit, der Fahrtstrecke und dem Körpergewicht des Fahrers. Eine technische Einweisung erfolgt durch den Reiseleiter vor Ort.

- **Das eigene Rad**

Auf allen individuellen und auf vielen geführten Radreisen können Sie Ihr eigenes Rad mitbringen.

Standardmäßig bestätigen wir Ihnen nach Ihrer Anmeldung ein Rad mit Nabenschaltung und tiefem Einstieg. Falls Sie ein Freilauf Fahrrad bevorzugen und/oder Wert auf ein Herrenrad mit Mittelstange legen, möchten wir Sie bitten, dies bereits bei der Reservierung Ihrer Reise anzugeben bzw. möglichst zeitnah (nach Verfügbarkeit, ohne Zuschlag)

Nennen Sie uns bitte möglichst gleich bei Ihrer Buchung Ihre Körpergröße.

Wie muss das Rad eingestellt sein?

Ein ungenau oder falsch eingestelltes Fahrrad zwingt Sie zu erheblich mehr Kraftaufwand als notwendig. Wenn Ihr Rad nicht körpergerecht eingestellt ist, sind Sie gegenüber anderen Mitreisenden mit korrekt eingestelltem Rad im Nachteil. Deshalb hier einige Tipps:

Die Sattelhöhe: Die Höhe des Sattels ist ausschlaggebend dafür, wie sehr Sie sich beim Radfahren anstrengen müssen. Nur der Fußballen sollte auf dem Pedal aufliegen. Bei untenstehendem Pedal sollte das Bein beinahe vollständig gestreckt sein. Diese verhältnismäßig hohe Sattelleinstellung wird Ihnen zunächst ungewohnt erscheinen, weil Sie mit dem Fuß den Boden nicht erreichen können, wenn Sie auf dem Sattel sitzen. Diese Stellung ist aber unbedingt anzuraten, denn dadurch wird Ihr Knie geschont und die Kraft Ihres Oberschenkelmuskels kommt voll zur Geltung.

Die Sattelneigung: Bei richtig eingestelltem Sattel zeigt die „Sattelnase“ leicht nach oben. Dies bewirkt, dass Sie auf der weich gefederten Fläche des Sattels sitzen. Zeigt die „Sattelnase“ aber nach unten, dann sitzen Sie unvermeidbar auf dem härtesten und ungefederten Teil des Sattels. Druckstellen und Sitzschmerzen beim Radfahren sind vor allem auf falsche Sattelleinstellung zurückzuführen.

Die Lenkstangenhöhe: Die richtig eingestellte Lenkstange sollte etwa die gleiche Höhe haben wie die Sitzfläche des Sattels. Bei Beschwerden im Schulter-Nacken-Bereich empfiehlt es sich, den Lenker höher einzustellen.



Die Auswahl des Gepäcks

Die Auswahl des Gepäcks ist äußerst wichtig. Das Gepäck wird auf jeder terranova Reise in einem Begleitbus von einem Hotel zum anderen befördert. Bitte stellen Sie Ihr Gepäck am Abreisetag vor dem Frühstück vor Ihre Zimmertür oder an die Rezeption. Ihre Reiseleiter werden es dort abholen und in den Bus verladen. Am Zielort eines jeden Tages finden Sie alles wieder in Ihrem Hotel, und wann immer möglich, auch schon in Ihrem Zimmer vor.

Bitte bedenken Sie jedoch bei der Wahl des Koffers und seines Gewichtes, dass Sie zunächst ohne unsere Hilfe zum Ausgangsort der Reise kommen und auch die Heimfahrt ohne den terranova-Gepäckservice antreten müssen. Wir bitten Sie daher um die Mitnahme eines normal großen Reisekoffers (und ggf. einer kleinen Reisetasche) pro Person.

Jede Reise birgt für das Gepäck ein Risiko, das man nur mit Ihrer Hilfe mindern kann. terranova als Veranstalter haftet nur in beschränktem Maße, wenn an Ihrem Gepäck unterwegs ein Schaden entsteht oder es gar verloren geht. Obwohl die Begleitbusse verhältnismäßig viel Platz für das Gepäck unserer Gäste bieten, müssen die Reiseleiter, besonders bei größeren Gruppen, die Koffer und Taschen übereinander stapeln. Das strapaziert mitunter Koffer und Taschen. Aus diesem Grund empfehlen wir Ihnen, möglichst strapazierfähige Gepäckstücke zu benutzen. Beachten Sie bitte auch das Kapitel 'Haftung'. Achten Sie bei der Wahl Ihrer Koffer mehr auf Stabilität als auf Eleganz.

Um eine optimale Gepäckbetreuung zu gewährleisten, bitten wir Sie, Ihre Gepäckstücke durch die mit Ihrem Namen versehenen terranova Gepäckanhänger zu kennzeichnen.

Kleidung

Regenkleidung ist ein „Muss“ und gehört unbedingt in Ihr Reisegepäck. „Es gibt kein schlechtes Wetter, es gibt nur falsche Kleidung“. Wir empfehlen Regenkleidung aus atmungsaktivem Stoff bzw. dünnem Kunststoff.

Mit der richtigen Regenkleidung kann eine Kultur- und Wanderreise auch in einer Regenperiode ein ungetrübtes Vergnügen sein. Gute Laune, Teamgeist und sportliche Haltung sind für das Gelingen einer Reise oft wichtiger als Sonne oder Regen.

Auf Wanderreisen können Wanderstöcke eine große Hilfe sein und vor allem entlastet der Einsatz von Stöcken die Kniegelenke erheblich! Teleskopstöcke lassen sich relativ leicht in einem großen Koffer unterbringen.

Unbedingt zu empfehlen ist es, auch stets eine Kopfbedeckung mitzunehmen. Sie schützt bei starker Sonnenstrahlung vor Sonnenbrand und Sonnenstich!

Generell gilt: Die Kleidung sollte locker sitzen und bequem sein. Der Temperaturwechsel auf einer Wanderreise (besonders am Meer und in den Bergen) kann innerhalb eines Tages sehr groß sein. Sorgen Sie daher durch entsprechende Kleidung vor. Übereinander gezogene Pullover und dünne Jacken schützen vor unerwartetem Kälteeinbruch und Fahrtwind; stets bewährt sich das sog. „Zwiebelprinzip“.

Schuhe

Die Schuhe, mit denen Sie tagsüber auf Ausflügen und Besichtigungen unterwegs sind, sollten feste Halbschuhe mit Gummisohlen sein und vor allem bequem sein! Praktisch sind auch stabile Turn-/Joggingschuhe. Bei Wanderungen kommt es auf Ihre persönliche Trittsicherheit und der Wegebeschaffenheit an, ob knöchelhohe Wanderschuhe nötig sind. Im Zweifel beraten unsere Reiseexperten Sie gerne am Telefon und versuchen Ihnen die Wanderungen so genau wie möglich beschreiben.

Kleidung am Abend

Zum Schluss noch eine Anmerkung zur Kleidung am Abend: Dies ist Sache des persönlichen Stils und Geschmacks. Zum Abendessen, manchmal bei Kerzenlicht und in stimmungsvoller, festlicher Atmosphäre, sollten Sie auf entsprechende Kleidung vorbereitet sein. Sie werden es sicherlich genießen, wenn Sie am Abend Ihr Äußeres dem atmosphärischen Rahmen anpassen können. Eine ausgesprochene Abendgarderobe ist nicht erforderlich.

(Ausnahme: Auf Silvesterreisen kann Abendgarderobe bei bestimmten Veranstaltungen angemessen sein. Bitte beachten Sie die Hinweise in der jeweiligen Reisebeschreibung!)

Was sonst noch in Ihrem Gepäck sein sollte

- Kopfschutz
- Eine Brille / Brillenputztücher
- Sonnenschutzmittel
- Regenschirm
- Kleiner Tagesrucksack (für Wasserflasche, Fotokamera und Regensachen etc.)
- Film- und Fotokameras



Reisekasse

Ihre Reisekasse sollte für folgende Bedürfnisse ausreichen: Mittagessen (bzw. andere Mahlzeiten, die nicht inkludiert sind), Getränke zum Essen, Mitbringsel und Trinkgelder.

Zum Mittagessen sind Sie entweder in einem bewährten Lokal zu Gast, oder Sie haben eine ausführliche Mittagspause an einem angenehmen Ort mit genügend Auswahl für einen Snack oder einer Restaurantbesuche. Ihr Reiseleiter gibt Ihnen dann Tipps und Empfehlungen.

Zum Mittagessen in einem Restaurant empfehlen wir, sich im Interesse eines schnellen Services auf ein bis zwei Gerichte zu verständigen. Sonst nimmt eine Mittagspause eine so lange Zeit in Anspruch, dass der weitere Reiseablauf möglicherweise nicht ohne Kürzung zu bewältigen wäre. Ihr Reiseleiter berät Sie gerne bei der Auswahl landestypischer Gerichte. Auf einigen Reisen bietet Ihre Reiseleitung auch Picknicks an geeigneten Plätzen an. Die Kosten für Picknicks werden auf diejenigen Gäste umgelegt, die an dem Picknick teilnehmen. Sie liegen je nach bereister Region bei etwa EUR 10,- bis 15,- pro Person und Picknick (inkl. Getränke). In der Umlage enthalten sind auch Sachkosten von EUR 5,- pro Person und Reise (Materialersatz, Geschirreinigung u.a.). Ein Mittagessen in einem typischen Lokal kostet je nach Region ca. EUR 15,- bis 25,-.

Kreuzfahrt: Zum Mittagessen sind Sie entweder an Bord oder Ihr Reiseleiter bereitet an ausgesuchten Plätzen ein Picknick für Sie vor, das im Reisepreis inbegriffen ist. Die Kosten für die Getränke für Picknick und Getränkepausen werden umgelegt und belaufen sich auf ca. EUR 3-5,- pro Person und Tag.

Bei vielen Kreuzfahrten sind die Kosten für Wein, Bier, Softgetränke und Kaffee an Bord und bei den Picknicks/Getränkepausen inklusive (siehe Katalogbeschreibungen).

Trinkgeld

Das Trinkgeld ist eine freiwillige Anerkennung für gute Leistung. Seine Höhe hängt von dem Grad der Zufriedenheit des Gastes mit dem Engagement des Leistungsgebers ab. Jeder Gast sollte individuell und für sich die Leistungen von Reiseleitern, Busfahrern, Stadtführern oder Servicemitarbeitern in Restaurants oder Hotels bewerten. Von dieser ganz persönlichen Bewertung sollte es abhängen, ob und in welcher Höhe ein Trinkgeldgezahlt wird.

Weil terranova diese persönliche Bewertung seinen Gästen nicht abnehmen kann, haben wir uns grundsätzlich gegen eine pauschale Trinkgeldzahlung entschlossen, die im Reisepreis inbegriffen ist. Eine solche pauschalierte Trinkgeldzahlung hätte den Charakter eines „Pflichtbeitrages“ ohne Berücksichtigung einer guten oder schlechten Leistung. Das würde den Sinn der Zahlung eines Trinkgeldes entwerten, da es ohne Ansehen der Leistung gezahlt würde. Wenn es auf einer Reise Leistungsgeber gibt, die durch gute Leistung für ein Trinkgeld infrage kommen, werden Ihre Reiseleiter Sie darauf hinweisen und Ihnen eine Richtlinie für die Höhe des Trinkgeldes geben.

Trinkgelder - Reiseleiter

Für Ihre Reiseleiter möchten wir Ihnen - als Anhaltspunkt - ein Trinkgeld von EUR 35,- bis 45,- pro Teilnehmer (das sind nur ca. EUR 5,- pro Tag bei einer einwöchigen Reise!) vorschlagen. Ein solches Trinkgeld setzt dabei die vollste Zufriedenheit unserer Gäste voraus. Unsere Empfehlung gilt nur für diesen Fall und es unterliegt natürlich der Freiheit unserer Gäste, ein höheres oder geringeres Trinkgeld zu zahlen.

Trinkgelder auf Kreuzfahrt

Auch auf Kreuzfahrten ist es üblich, der Schiffsbesatzung eine Anerkennung in Form eines Trinkgeldes zukommen zu lassen. Auch für dessen Höhe gilt, dass es eine gute Leistung belohnen soll. Dieses Trinkgeld sollte für die Servicekräfte gezahlt werden, die Sie im Restaurant, in der Bar und in der Kabine betreuen. Für Trinkgelder an die „unsichtbaren“ Mitarbeiter an Bord in der Küche, der Nautik, Technik, Wäscherei usw. steht eine Box an der Rezeption bereit.



Nachdem Sie Ihre Reise terranova anvertraut haben, möchten Sie vielleicht auch mehr über uns wissen:

Die Reisen von terranova

Am 5. April 1980 startete die erste Radwanderreise von Frankfurt in Richtung Freiburg. Die ersten Routen führten noch überwiegend durch Deutschland. Als ältester Radreiseveranstalter Deutschlands war terranova auch Pionier für die ersten Radreisen ins Ausland (Tschechien, Spanien). Bis heute hat sich das Repertoire auf weit über 100 - sorgsam ausgewählte und dokumentierte - Radrouten ausgedehnt. Vor ca. 15 Jahren begann terranova mit den komfortablen Rad & Schifffreisen. Ohne Hotelwechsel wohnen unsere Gäste an Bord eines herausragenden Kabinenschiffs und befahren Europas interessanteste Flüsse. Diese Reiseform erfreut sich großer Zustimmung. In dieser Saison sind fast alle großen schiffbaren Flüsse mit anregender Kulturlandschaft im Programm.

Seit vielen Jahren bietet terranova Feiertagsreisen an. Zum letzten Jahreswechsel konnten terranova-Gäste die Feiertage unter anderem in Salzburg, Genua, Madeira, Wien und auf einer Flusskreuzfahrt erleben. Fernere Reisen führten nach Südafrika und Marokko. Seit über 30 Jahren gibt es als touristische Krönung eines jeden Reisejahres Fernreisen von ausgesuchtem Niveau. Die Zahl der Plätze ist so gering, dass Buchungen auf jene beschränkt sind, die vorher schon an einer Reise mit terranova teilgenommen haben oder die uns von solchen persönlich empfohlen werden.

terranova ist als offizielle IATA-Agentur berechtigt, Flugtickets auszustellen. Außerdem ist terranova Mitglied in dem Verband der deutschen Reisebranche DRV, Bundesverband deutscher Reisebüros und Reiseveranstalter.

Die Menschen hinter terranova



Julian Zimmermann, Diplom Wirtschaftsgeograph, studierte Wirtschaftsgeographie mit Schwerpunkt Touristikmanagement und

Controlling. Schon während seines Studiums fing er 1996 als Reiseleiter bei terranova an. Inzwischen ist er als persönlich haftender Gesellschafter und Geschäftsführer verantwortlich für den Kurs des Unternehmens. Seine langjährige Erfahrung als Prokurist und kaufmännischer Leiter ermöglichten zum Jahreswechsel 2011/12 den reibungslosen Übergang der Gesellschaft in seine Hände. Seine vielfältige Reiseerfahrung nutzt ihm bei der Mitwirkung und Entwicklung von Reisen vor allem nach Frankreich, Asien und in viele Länder Afrikas. Seine Freizeit verbringt er mit seiner Frau und seinen drei kleinen Söhnen in Frankfurt oder gerne auch in Brüssel, dem zweiten Wohnsitz der Familie.

Barbara Dülk (geb. Uhlig), ist ausgebildete Reiseverkehrskauffrau und diplomierte Kommunikationswirtin. Bei terranova ist sie als Prokuristin verantwortlich für die



Buchhaltung und Reisereservierungen.

Caroline Roth ist in unserer Reservierungsabteilung zuständig für die Abwicklung der Buchungen und alle anderen in der Reservierung anfallenden Arbeiten. Caroline hat den Abschluss als staatlich geprüfte Touristikassistentin und bringt zusätzliche berufliche Erfahrungen mit (u.a. als Marketing-Assistentin bei Hilton). Sie ist bereits seit 2005 in unserem Team.



Kerstin Wahdat ist unsere Expertin in der Reservierungsabteilung für Privatreisen, Fernreisen und Kreuzfahrten. Kerstin ist seit 2015 im terranova Team.





Ohne **Reinhold Schüssler**, unseren Werkstattleiter, würde sich bei terranova kein Rad drehen. Er ist gelernter Automechaniker und Herr über den gesamten Fuhrpark und die Werkstatt. Bei terranova unterhält er den umfangreichsten Wartungsbetrieb für Fahrräder weit und breit und sorgt sich um die Flotte von Mercedes-Begleitbussen und Fahrrad-Transport-Anhängern.



Jens Barklage Der Diplom-Biologe ist seit vielen Jahren Senior-Produktmanager bei terranova. Seit 1998 leitete er bisher über 100 Reisen für terranova und ist deshalb vielen unserer Gäste bekannt. Jens ist verantwortlich für Radtouren in ganz Europa und betreut Kultur- und Wanderreisen in Spanien und Portugal, sowie Musik- und Silvesterreisen. Seine besondere Leidenschaft sind Reisen in ferne Länder. Seine Schwerpunkte sind Nord- und Lateinamerika, das südliche Afrika, Nepal und Indien.



Frauke Gorscak ist seit 2005 unseren Gästen eine hervorragende Reiseleiterin. Nach ihrem Abschluss (Dipl.-Geographin mit Schwerpunkt Tourismus) führte sie als freie Mitarbeiterin viele hochwertige terranova-Reisen u.a. in Myanmar, auf Kuba, im Oman und auf Kreuzfahrten. 2016 zog Frauke nach Frankfurt, um als Produktmanagerin für terranova die Reisen nach Mallorca, Kroatien, Griechenland u.a. zu organisieren. Schwerpunktmäßig leitet sie die Koordination mit unseren Kreuzfahrtschiffen und anderen Partnern.



Frederik Pföltzer, diplomierter Tourismus-Geograph, war bereits als Student für terranova als Reiseleiter im Einsatz. Er verantwortet als Prokurist das Marketing sowie als Produktmanager Radreisen in Großbritannien, Italien und Deutschland sowie zahlreiche Fernreisen in Asien und Afrika.



Julia Ciarrocchi studierte Restaurierung und Kunstkonservierung in Rom. Ihre Reiseleidenschaft brachte Sie nach Frankfurt, wo sie als zertifizierte Stadtführerin tätig ist. Julia betreut seit 2016 unsere regionalen Individualreisen und unterstützt im Produktmanagement, wenn es um Ihre Heimat Italien (Apulien, Toskana & Umbrien) geht.



Heike Reingen Afrika-Affin, ist seit März 2018 in unserem Team und verantwortlich für die Reservierung, Buchung und Koordination von nationalen und internationalen Radtouren der Marken „Rad-Touren-Teufel“ und „terranova“, auch in Kombination mit Fluss- und Hochsee-Kreuzfahrten.



Maximilian Reineke (Student der Amerikanistik) ist seit 2018 verantwortlich für die Betriebsausflüge im Rhein-Main-Gebiet sowie die Stadtführungen per Rad in Frankfurt. Daneben unterstützt er bei der Pflege unseres Onlineauftritts.



Das Team der Tourenleiter

In der letzten Radsaison waren es insgesamt 50 Tourenführer, die für terranova in vielen Ländern und auf mehreren Kontinenten mit Reisegruppen unterwegs waren. Viele von ihnen sind Studenten kulturwissenschaftlicher Fächer, von Fremdsprachen oder der Geographie. Einige setzen auch nach dem Studium die Mitarbeit bei terranova fort. Bevor ein Reiseleiter die Führung einer Gruppe übernimmt, wird er von terranova in Theorie und Praxis mit seiner Aufgabe vertraut gemacht. Am Anfang der Reiseleiter-Laufbahn steht ein mehrtägiges Seminar. In ihm werden die Kandidaten mit den theoretischen Grundlagen der Aufgabe vertraut gemacht. Danach erfolgt eine technische Einweisung in der Werkstatt für den Umgang mit den Fahrrädern und dem Begleitbus. Erst wenn dieser Teil der Ausbildung erfolgreich verlaufen ist, erfolgt der erste Einsatz auf einer Vorbereitungsreise zusammen mit einem erfahrenen Tourenführer.

Erst danach wird ihnen die volle Verantwortung für eine Gruppe übertragen.



terranova

Zimmermann Touristik KG
Martin-May-Str. 7
60594 Frankfurt a.M.
Tel.: +49 (0) 69-69 30 54

[info@terranova-touristik.de](mailto:info@terrano<u>v</u>a-touristik.de) / [www.terranova-touristik.de](http://www.terrano<u>v</u>a-touristik.de)