

terrANOVA

Romantisch reisen mit Stil





TERRANOVA · POSTFACH 700165 · 60551 FRANKFURT AM MAIN

MARTIN-MAY-STR. 7
60594 FRANKFURT AM MAIN
Telefon: (0 69) 69 30 54
Fax: (0 69) 69 34 98
www.terrANOVA-touristik.de
Email:
info@terrANOVA-touristik.de

Verehrte Leserin,
lieber Reisegast!

Vielen Dank für Ihr Interesse. Auf den folgenden Seiten möchte ich Ihre Neugierde wecken, neue Ziele anzusteuern oder Bekanntes aus anderer Perspektive zu entdecken.

Für unser vielfältiges Reiseprogramm gilt seit vielen Jahren das bewährte Konzept: Wer mit terrANOVA reist, möchte auch unterwegs verwöhnt werden, liebt das behagliche Hotel und das Gespräch beim Abendessen an einer schön gedeckten Tafel. Viele unserer Gäste sind schon oft mit uns gereist. Sie schätzen jene besondere Atmosphäre von kultiviertem Umgang miteinander und auf den geführten Reisen die fürsorgliche Unterstützung durch unsere Reiseleiter. Sie kümmern sich nicht nur um den organisatorischen Ablauf, sondern zaubern verlockende Picknicks und sind enthusiastische Interpreten der Reiseroute.

terrANOVA Reisen sind etwas Besonderes. Sie sind nicht "das Übliche von der Stange". Wir von terrANOVA haben jedes Detail erkundet, geprüft und erfahren. Für Fragen zu Ihrer Wunschreise stehen wir selbstverständlich persönlich zur Verfügung.

Sie erreichen uns telefonisch unter 069-693054 (Montag – Freitag von 09:00 bis 18:00 Uhr, Samstags von 10:00 bis 13:00 Uhr).

Für dieses Angebot gelten die Reisebedingungen von terrANOVA. Diese finden Sie auf den hinteren Seiten in unserem Jahreskatalog oder Sie können sie direkt über diesen Link auf unserer Homepage abrufen <https://www.terrANOVA-touristik.de/agb/>.

Nehmen Sie unsere eigene Reisebegeisterung als Zeichen unseres Wunsches, Sie immer wieder mit neuen überraschenden Reiseerlebnissen für terrANOVA zu gewinnen!

Ich grüße Sie aus Frankfurt am Main,

Julian Zimmermann
Geschäftsführender Gesellschafter

DALMATIEN | KROATIEN | RAD UND YACHT - 8 Tage

Zu den Höhepunkten Dalmatiens

Wer die Region von Dalmatien intensiv erleben und dabei auf das von dicken Stadtmauern umgebene Dubrovnik nicht verzichten möchte, wählt mit dieser Rad- und Schiffstour genau die richtige Reise. Begleitet von Ihrer komfortablen Motoryacht erkunden Sie eine Woche lang die abwechslungsreiche Gegend Süddalmatiens. Atemberaubende Naturschönheiten und kulturelle Glanzlichter folgen in dichter Reihe. Höhepunkte der Reise sind die zum UNESCO-Weltkulturerbe zählenden Städte Dubrovnik und Split. Mit dem Rad besuchen Sie die Inseln Brač, Hvar, Korčula, Lastovo und Mljet und erleben dort das Miteinander von Land und Meer, von Kultur und Natur auf engstem Raum.

Auf dieser Reise dürfen Sie die stolze Motoryacht: Harmonia für eine Woche ihr Zuhause nennen. Ihre Kabinen sind besonders geräumig und liebevoll eingerichtet, die Badezimmer mit einer abgetrennten Dusche ausgestattet, die Liegemöglichkeiten an Deck vielfältig und bequem und der Salon stilvoll gestaltet. Die Tour wird im wöchentlichen Wechsel mit der Reise in umgekehrter Richtung durchgeführt.

REISEVERLAUF AB SPLIT BIS DUBROVNIK

1. TAG: (So) Split - Einschiffung

Individuelle Anreise nach Split. Einschiffung zwischen 14 und 14:30 Uhr im Hafen von Split. Gegen 16:30 Uhr bieten wir Ihnen einen geführten Stadtrundgang durch Split an, dessen Altstadt, die zum Weltkulturerbe zählt, direkt in den berühmten Palast des römischen Kaisers Diokletian hineingebaut wurde. Erfahren Sie interessante Details zur Stadtgeschichte und besichtigen Sie die wichtigsten Sehenswürdigkeiten. Über Nacht bleibt das Schiff im Einschiffungshafen liegen.

2. TAG: (Mo) Split - Insel Brač: Pučišća – Bol – Insel Hvar - ca. 23 km - Mittlere Etappe

Sie setzen über zur Insel Brač, die berühmt für ihren strahlendweißen Kalkstein ist, der unter anderem für das Weiße Haus in Washington und den Reichstag in Berlin verwendet wurde. Auf Brač angekommen radeln Sie vom malerischen Pučišća, der eine der berühmtesten Bildhauerschulen Kroatiens beherbergt, nach Bol. Ganz in der Nähe liegt das berühmte „Goldene Horn“, einer der schönsten Strände Kroatiens. Wer Lust hat, kann hier einen Sprung ins erfrischende Nass wagen, bevor es anschließend heißt es „Leinen los“ für die Überfahrt nach Jelsa auf der Insel Hvar.

3. TAG: (Di) Insel Hvar: Jelsa – Stari Grad - Hvar - Korčula Island: Vela Luka - ca. 35 km - Schwere

Leistungen:

TERRANOVA LEISTUNGEN

- 8-tägige Fahrt auf einer Motoryacht mit Besatzung
- 7 Übernachtungen in einer Doppelkabine unter Deck mit Du/WC
- 4 x Vollpension und 3 x Halbpension
- Geführte Radtouren und Besichtigungen lt. Programm
- Übersichtskarten zu den einzelnen Radetappen an Bord
- Stadtführung in Split, Korčula und Dubrovnik
- Plus-Reisen Extras
- Bettwäsche und Handtücher
- Deutsch- und englischsprachige Reiseleitung

ZUSÄTZLICH BUCHBARE LEISTUNGEN (AUF ANFRAGE)

- 1/2 Doppelkabine
- Versicherung gegen Diebstahl und Beschädigung des Mietrades: E-Bike: 20 Euro/Woche; Trekkingrad: 10 Euro/Woche (nicht versichert: grob fahrlässige Beschädigung)
- Autofahrer-Sorglos-Paket (Einschiffungshafen Split): 120 Euro (inkl. Leistungen): Sicherer Parkplatz während Ihrer Reise, Transfer nach Split am (Einschiffungs-)Freitag (13:30 Uhr); Überfahrt mit dem Katamaran von Dubrovnik nach Split am (Ausschiffungs-)Freitag (7:00 – 13:00 Uhr), Abholung von Split und Transfer zum Parkplatz, jede weitere Person: 40EUR
- Autofahrer-Sorglos-Paket (Einschiffungshafen Dubrovnik): 160 Euro (inkl. Leistungen): Übernachtung in Kastel Stari (DZ/EZ) von Do auf Fr; Sicherer Parkplatz während Ihrer Reise; Transfer nach Split (Ablegestelle) am (Ausschiffungs-)Freitag (06:30 Uhr) und Überfahrt mit dem Katamaran nach Dubrovnik (7:30 – 12:15 Uhr), jede weitere Person: 8 0EUR

NICHT IM REISEGRUNDPREIS ENTHALTEN

- Anreise/Abreise Split/Dubrovnik
- Pauschale für örtliche Abgaben und Trinkwasser an Bord und auf den Radtouren: 50 Euro/Erwachsene bzw. 25 Euro/Kind bis einschl. 16 Jahre (zahlbar vor Ort an den Kapitän)
- Getränke an Bord (Strichliste; zahlbar vor Ort an den Kapitän)
- Mahlzeiten und Getränke an Land
- Eintritte in individuell besuchte Sehenswürdigkeiten
- Taxifahrt zwischen Flughafen Split und Schiff (ca. 20 Euro/Fahrt)/ Flughafen Dubrovnik und Schiff (ca. 40 Euro/Fahrt)
- Bei Autoanreise: Öffentlicher bewachter Parkplatz
- Trinkgeld für Crew und Reiseleiter

Etappe

Ihre heutige Radtour führt Sie zuerst nach Stari Grad und später über den Rücken der Insel Hvar. Nehmen Sie sich Zeit, die Aussicht zu genießen. Nach einer Pause geht es weiter durch Lavendelfelder und kleine Dörfer bis zur Inselhauptstadt Hvar. Nutzen Sie die Zeit bis zum Überfahrt, den großartigen Renaissance-Platz zu bestaunen und erfreuen Sie sich am Anblick der hoch oberhalb der Stadt thronenden Spanischen Festung. Das Abendessen genießen Sie an Bord und lassen den aktiven Tag entspannt in der großen, geschützten Bucht von Vela Luka auf der Insel Korčula, die zu den schönsten Eilanden Dalmatiens zählt, ausklingen.

4. TAG: (Mi) Insel Korčula: Vela Luka - Korčula Stadt - ca. 60 km - Mittlere Etappe

Auf Ihrer heutigen Radtour erkunden Sie die gesamte Insel. Mediterranes Klima und eine atemberaubende Landschaft erwarten Sie. Staunen Sie über schöne Ausblicke und das tiefblaue Wasser auf Ihrer Radtour, die Sie zur malerischen Inselkapitale Korčula Stadt führt, die mit Venedig um die Ehre streitet, Geburtsstadt des berühmten Entdeckers Marco Polo gewesen zu sein. Nutzen Sie die Zeit, um die phantastische Altstadt mit ihren fischgrätenartig angeordneten Gässchen zu entdecken und lassen Sie sich vom Charme dieser faszinierenden Stadt in den Bann ziehen. Ein geführter Rundgang wird Ihnen die Geschichte der Stadt näher bringen.

5. TAG: (Do) Inseln Lastovo und Mljet - ca. 28 km - Leichte Etappe

Weiter geht's! Eine morgendliche Überfahrt bringt Sie zur wunderschönen Insel Lastovo, die zu den kleineren bewohnten Inseln der Adria zählt. Schon Kaiser Augustus wusste das milde Klima dieser Insel zu schätzen und zur Römerzeit wurde sie sogar nach ihm „Augusta Insula“ genannt. Die knapp über 800 Einwohner leben heute noch hauptsächlich vom Fischfang in den äußerst fischreichen Gewässern, der Landwirtschaft und dem Weinbau. Die heutige Radtour führt Sie über diese bezaubernde Insel, die nicht zuletzt durch den hier angebauten goldgelben Weißwein „Marastina“, über die Grenzen Kroatiens hinaus bekannt ist. Bei einem späten Mittagessen an Bord, lichtet Ihr Schiff wieder den Anker und Sie setzen nach Pomena auf Mljet über.

6. TAG: (Fr) Inseln Mljet und Šipan - ca. 28 km - Leichte Etappe

Von Pomena radeln Sie heute nach dem Frühstück am Nationalpark Mljet beginnend über die gesamte Honiginsel, die mit einem Waldanteil von 70 Prozent eine der waldreichsten Inseln des gesamten Mittelmeeres ist. Auch Homer erwähnte die Insel Mljet bereits in seiner Odyssee, indem er sie zur Heimat der Nymphe Calypso machte, die den berühmten Helden hier sieben Jahre lang festgehalten hat. Ihr Schiff holt Sie in Sobra ab und bringt Sie am Nachmittag zur Insel Šipan, wo Sie heute übernachten.

7. TAG: (Sa) Insel Šipan – Dubrovnik - ca. 11 km - Leichte Etappe

Die Insel Šipan ist die größte der Elafitischen Inseln. Mit dem Rad und dem Reiseleiter erkunden Sie die Insel und radeln durch ein zwischen zwei Hügelkämmen aus Kalkstein gelegenes fruchtbares Tal weiter entlang einiger Villen. Nach Ihrer Radtour heißt es noch einmal „Leinen los!“ für eine letzte Überfahrt dieser erlebnisreichen Woche. Nach Ihrer Ankunft in Dubrovnik bleibt genügend Zeit, die faszinierende Altstadt, die ebenfalls zum Weltkulturerbe zählt, zu besichtigen und an einen geführten Rundgang teilzunehmen. Danach lassen Sie Ihre erlebnisreiche Reise mit einem gemütlichen Abendessen und Abschlussabend an Bord ausklingen.

8. TAG: (So) Dubrovnik - Ausschiffung

Nach dem Frühstück Ausschiffung in Dubrovnik. Anschließend individuelle Heimreise oder Verlängerung Ihres Dalmatienurlaubs.

RABATTE

- Bei einer Dreierbelegung der Kabinen gewähren wir für die dritte Person (z. B. ein Kind) 50 % Ermäßigung auf den Reisegrundpreis. Die Dreierkabinen sind mit einem Stockbett (teilweise französisches Bett mit einer Einzelkoje darüber) und einem separaten Bett ausgestattet. Auch eine Viererbelegung von Kabinen ist ggf. möglich, allerdings nur unter Deck (mit Zustellbett).
- Kinder bis einschl. 16 Jahre erhalten einen Rabatt von 25 % auf den Reisegrundpreis (nicht kombinierbar mit dem 50 % Rabatt).
- Wenn Sie diese Reise bis zum 31.01.22 buchen, erhalten Sie einen Frühbucherrabatt von 5 % auf den Reisegrundpreis

Abweichend von unseren allgemeinen Geschäftsbedingungen gelten für diese Reise folgende Zahlungs- und Stornierungsbedingungen:
bis 60. Tag vor Reisebeginn abzüglich 20 % des Rechnungsbetrags
vom 59. – 31. Tag vor Reisebeginn abzüglich 40 % des Rechnungsbetrags
vom 30. – 21. Tag vor Reisebeginn abzüglich 70 %, des Rechnungsbetrags
vom 20. – 11. Tag vor Reisebeginn abzüglich 80 % des Rechnungsbetrags
und vom 10. – 1. Tag vor Reisebeginn 90 % des Rechnungsbetrags.
Bei Stornierung oder Nichterscheinen am Abreisetag berechnen wir 100% des Rechnungsbetrags.
*Mit Eingang unserer Reisebestätigung und des Sicherungsscheines bei Ihnen wird eine Anzahlung pro Person von 25% des Reisepreises fällig.

zubuchbare Optionen / Ermäßigungen:

Mietrad 24-Gang Trekkingrad	80 €
Miete EBIKE	180 €
Flug nach Split (z.B. Frankfurt) ab	200 €
Exklusiver Flughafentransfer	25 €

Preis:

30.09.2022 - 07.10.2022 - Deluxe Motoryacht Harmonia / ab Dubrovnik

REISEVERLAUF AB DUBROVNIK BIS SPLIT

1. TAG: (So) Dubrovnik - Einschiffung

Individuelle Anreise nach Dubrovnik. Einschiffung zwischen 14 und 14:30 Uhr im Stadthafen Gruž. Gegen 16:30 Uhr bieten wir Ihnen einen geführten Stadtrundgang durch Dubrovnik an. Hier erfahren Sie interessante Details zur Stadtgeschichte und besichtigen die wichtigsten Sehenswürdigkeiten. Über Nacht bleibt das Schiff im Einschiffungshafen liegen.

2. TAG (Mo) Dubrovnik - Insel Mljet - ca. 28 km - Mittlere Etappe

Am Morgen beginnt eine erste Überfahrt zur Honiginsel Mljet. Nachmittags starten Sie Ihre erste Radtour von Sobra quer über die Insel bis in den Nationalpark Mljet. Das bezaubernde Eiland ist mit einem Waldanteil von 70 Prozent eine der walddichtesten des gesamten Mittelmeers. Auch Homer erwähnte Mljet bereits in seiner Odyssee, indem er die Insel zur Heimat der Nymphe Calypso machte, die den berühmten Helden hier sieben Jahre lang festgehalten hat. Ihr Schiff erwartet Sie in Pomena zum Abendessen und zur Übernachtung.

3. TAG (Di) Inseln Lastovo und Korčula: Korčula Stadt - ca. 28 km - Leichte Etappe

Vormittags Überfahrt zur Insel Lastovo, deren mildes Klima schon Kaiser Augustus zu schätzen wusste. Zur Römerzeit wurde sie sogar nach ihm „Augusta Insula“ genannt. Die heutige Radtour führt Sie über diese wunderschöne Insel, die nicht zuletzt durch den hier angebauten goldgelben Weißwein „Marastina“, über die Grenzen Kroatiens hinaus bekannt ist. Weiter geht's! Die anschließende Überfahrt bringt Sie zur Insel Korčula, die zu den schönsten Eilanden Dalmatiens zählt. Die malerische Inselkapitale Korčula Stadt streitet mit Venedig um die Ehre, Geburtsstadt des berühmten Entdeckers Marco Polo gewesen zu sein. Nutzen Sie die Zeit, um die phantastische Altstadt mit ihren fischgrätenartig angeordneten Gässchen zu entdecken und lassen Sie sich vom Charme dieser faszinierenden Stadt in den Bann ziehen. Ein geführter Rundgang wird Ihnen die Geschichte der Stadt näher bringen.

4. TAG (Mi) Insel Korčula: Korčula Stadt - Vela Luka - ca. 60 km - Mittlere Etappe

Auf Ihrer heutigen Radtour erkunden Sie die gesamte Insel Korčula – für viele ist sie eine der schönsten Inseln Dalmatiens. Mediterranes Klima und eine atemberaubende Landschaft erwarten Sie. Staunen Sie über schöne Ausblicke, reiche Vegetation und tiefblaues Wasser. Das Abendessen genießen Sie an Bord und lassen den aktiven Tag entspannt in der großen, geschützten Bucht von Vela Luka ausklingen.

5. TAG (Do) Insel Hvar: Hvar – Stari Grad – Jelsa - ca. 35 km - Mittlere Etappe

Der heutige Tag beginnt mit einer entspannten Überfahrt zur Stadt Hvar auf der gleichnamigen Insel. Nutzen Sie die Zeit bis zum Start Ihrer Radtour, den großartigen Renaissance-Platz zu bestaunen und erfreuen Sie sich am Anblick der hoch oberhalb der Stadt thronenden Spanischen Festung. Ihre heutige Radtour führt Sie von Hvar-Stadt durch kleine Dörfer und Lavendelfelder über den Rücken der Insel. Die Abfahrt nach Stari Grad wartet mit Atem beraubenden Ausblicken auf. Nach einer Mittagspause radeln Sie weiter bis nach Jelsa.

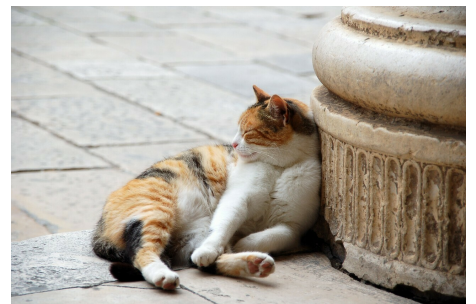
6. TAG (Fr) Jelsa - Insel Brač: Bol – Pučišća - ca. 23 km - Mittlere Etappe

Sie setzen über zur Insel Brač, die berühmt für ihren strahlendweißen Kalkstein ist, der unter anderem für das Weiße Haus in Washington und den Reichstag in Berlin verwendet wurde. Auf Brač angekommen radeln Sie von Bol zum malerischen Hafen von Pučišća. Hier verbringen Sie auch den Nachmittag und Abend. Genießen Sie den idyllischen Ort, der für seine Bildhauerschule weit über die Grenzen Kroatiens hinaus bekannt ist.

7. TAG (Sa) Insel Brač: Pučišća - Supetar - Split - ca. 25 km - Mittlere Etappe

Ihre letzte Radtour führt Sie hauptsächlich entlang der zauberhaften Küste von Brač von Pučišća nach Supetar. Danach heißt es noch einmal „Leinen los“ für die letzte Überfahrt dieser erlebnisreichen Woche nach

Pro Person in Doppelkabine unter Deck	1490 €
Pro Person in Doppelkabine unter Deck	1640 €
Pro Person in Einzelkabine über Deck	2190 €
Pro Person in Einzelkabine unter Deck	1990 €



Split. Nach Ihrer Ankunft in Split bleibt genügend Zeit, die in den berühmten Palast des römischen Kaisers Diokletian hineingebaute Altstadt, die zum Weltkulturerbe zählt, zu besichtigen und an einen geführten Rundgang teilzunehmen. Danach lassen Sie Ihre erlebnisreiche Reise mit einem gemütlichen Abendessen und Abschlussabend an Bord ausklingen.

8. TAG (So) Split - Ausschiffung

Nach dem Frühstück Ausschiffung in Split. Anschließend individuelle Heimreise oder Verlängerung Ihres Dalmatienurlaubs.

ROUTENBEURTEILUNG: Die Radetappen erfordern von den Teilnehmern eine gewisse Grundkondition, die man sich als regelmäßiger Radfahrer angeeignet haben sollte. Die Routen gehen zwischen 200 und 500 Metern hoch. Die Tagesetappen von bis zu 45 km führen durch hügeliges und bergiges Gelände und werden ohne Zeitnot geradelt. Auch steilere oder längere Steigungen sind zu bewältigen, bei denen Schieben aber durchaus erlaubt ist. Die Reiseleiter werden Sie rechtzeitig informieren. Statt einer Radtour kann auch ein halber oder ganzer Tag auf dem Schiff eingelegt werden. Auf den Radtouren besteht Helmpflicht. Bitte bringen Sie Ihren eigenen, gut passenden Helm mit. Leihhelme stehen in begrenzter Anzahl an Bord zur Verfügung (Reservierung erforderlich).

Weitere Informationen zum Anforderungsprofil unserer Reisen finden Sie [hier](#).

Die geplante Route ist immer vorbehaltlich Änderungen aus nautischen, meteorologischen oder organisatorischen Gründen. U.a. bei starkem Sturm kann der Kapitän entscheiden, dass die Strecke für Ihre Sicherheit geändert werden muss. Dies ist kein rechtskräftiger Grund für kostenfreier Rücktritt von der Reise.

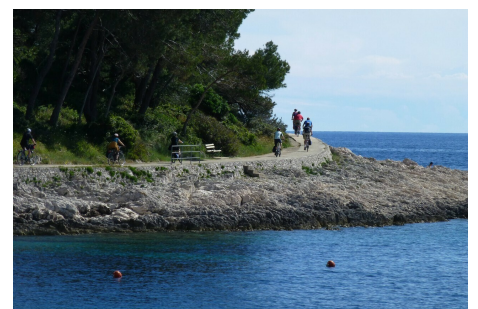
AN- & ABREISE

Anreise mit dem Flugzeug

Bitte beachten Sie, dass bei dieser Reise Ihr Einschiffungshafen je nach Reiserichtung zwischen dem Hafen von Split und dem Dubrovniker Stadthafen Gruž variiert.

- Wenn Ihre Reise ab Dubrovnik startet ist der nächstgelegene Flughafen derjenige von Dubrovnik (DBV). Er ist ca. 16 km vom Stadthafen Gruž entfernt. Wenn Sie an der von uns angebotenen Stadtführung in Dubrovnik (16:30 Uhr) am Einschiffungstag teilnehmen möchten, sollte Ihr Flug nach Möglichkeit nicht nach 14:30 Uhr in Dubrovnik landen.
- Wenn Ihre Reise in Split beginnt, befindet sich der Flughafen Split (SPU) in unmittelbarer Umgebung (23km).
- Gerne können Sie unseren exklusiven Flughafentransfer zwischen Flughafen Split und Split Hafen bzw. Flughafen Dubrovnik und Stadthafen Gruž wahrnehmen, den wir für 25 Euro pro Person/Weg anbieten (nur am Ein- und Ausschiffungstag verfügbar, ab 2 Personen).
- Wenn Sie diesen exklusiven Transfer buchen möchten, kontaktieren Sie bitte unser Büro.
- Alternativ empfehlen wir die Benutzung eines Taxis (Split Flughafen – Split Hafen: ca. 20 Euro / Flughafen Dubrovnik – Hafen Gruž: ca. 40 Euro).

Anreise per PKW nach Split oder Dubrovnik



- **Adresse für die Navigationssysteme Split:** Obala kneza Domagoja 21000, Split, Kroatien
- **Adresse für die Navigationssysteme Dubrovnik:** Obala Stjepana Radica 39, 20000, Dubrovnik, Kroatien
- Bei Anreise mit dem PKW nach Dubrovnik oder Split bieten wir keine von uns organisierten Dauerparkplätze an. Daher bitten wir Sie, ihr Auto auf einem der öffentlichen bewachten Parkplätze der Stadt abzustellen. Eine gute Dauerparkmöglichkeit gibt es in Dubrovnik am Stadthafen Gruz direkt am Fährterminal. Dort kostet ein Stellplatz ca. 28 Euro am Tag.



VORÜBERNACHTUNG ODER ANSCHLUSSÜBERNACHTUNG

- Möchten Sie vor Ihrer Rad- und Schiffsreise einfach schon einige Tage in Dalmatien verbringen oder Ihren Aufenthalt dort nach Ende der Reise noch verlängern? Wir vermitteln Ihnen gerne Zusatznächte in Dubrovnik oder Split – Ihren Ein- und Ausschiffungshäfen.
- Die mittelalterliche Stadt Dubrovnik hat beinahe musealen Charakter und gehört mit Sicherheit zu den sehenswertesten Orten des gesamten Mittelmeerraums. Dies verdankt sie hauptsächlich ihrer wunderbar erhaltenen, historischen Altstadt, die seit 1980 zum geschützten Weltkulturerbe der UNESCO gehört und auf einer Halbinsel angelegt worden ist. Sie ist von einer vollständig erhaltenen und besonders eindrucksvollen festungsartigen Stadtmauer umgeben. Innerhalb dieser Mauern warten viele Sehenswürdigkeiten darauf, von Ihnen entdeckt zu werden, so z. B. der im 15. Jh. erbaute Onofrio-Brunnen, die St. Blasius-Kirche und der Sponza-Palast. Auch die vor der Stadt liegende Insel Lokrum mit der Festungsrue Fort Royal und einem ehemaligen Benediktinerkloster lohnt immer einen Besuch.
- So ist auch Split es wert, ein paar Nächte mehr zu bleiben. Die wunderschöne Altstadt, die in den berühmten Palast des römischen Kaisers Diokletian hineingebaut wurde, zählt zum Weltkulturerbe.
- Hier genannte Preise verstehen sich jeweils einschließlich Mehrwertsteuer und Kurtaxe.



Hotel Splendid*** in Dubrovnik

- Umgeben von einem mediterranen Garten mit Blick auf die Elafitischen Inseln liegt direkt am Strand das 3-Sterne-Hotel Splendid. 59 gepflegte und stilvoll eingerichtete Zimmer mit Blick auf das Meer oder zum Park hin stehen zu Ihrer Verfügung.
- Alle Zimmer sind ausgestattet mit Klimaanlage, Satelliten-TV, Telefon, Minibar, Föhn und Dusche/WC. Typisch dalmatinische Küche wird Ihnen im Gartenrestaurant Glorijet serviert. Mit einem wunderschönen Blick auf die Inselwelt können Sie hier Ihr Abendessen einnehmen.
- Eine Voranmeldung ist für dieses Hotel unbedingt erforderlich und sollte sobald als möglich erfolgen. Die Preise im Hotel Splendid variieren saisonal und je nach Lage des Zimmers.



bis 09.05. und ab 04.10.

Einzelzimmer mit Frühstück (Park): 80 Euro / Nacht

Doppelzimmer mit Frühstück (Meerblick): 60 Euro /Person

10.05. -13.06. und 06.09. – 03.10.

Einzelzimmer mit Frühstück (Park): 100 Euro / Nacht

Doppelzimmer mit Frühstück (Meerblick): 75 Euro /Person

14.06. – 04.07. und 23.08. – 05.09.



Einzelzimmer mit Frühstück (Park): 135 Euro / Nacht
Doppelzimmer mit Frühstück (Meerblick): 105 Euro /Person

05.07. – 22.08.

Einzelzimmer mit Frühstück (Park): 155 Euro / Nacht
Doppelzimmer mit Frühstück (Meerblick): 115 Euro /Person

Hotel Komodor* in Dubrovnik**

- Alternativ bieten wir Ihnen das 3-Sterne-Hotel Komodor an. Dieses Hotel ist eines der ältesten Häuser auf der Halbinsel Lapad und ein typisches Beispiel für die traditionelle Steinbauweise Dubrovniks.
- Das Hotel Komodor verfügt über 63 Zimmer mit Blick auf das Meer oder auf die Parkanlage. Alle Zimmer sind ausgestattet mit Klimaanlage, Satelliten-TV, Telefon, Föhn und Dusche/WC. Das hauseigene Restaurant bietet auf seiner Terrasse unter anderem leckere dalmatinische Spezialitäten vom Grill an.
- Eine Voranmeldung ist für dieses Hotel unbedingt erforderlich und sollte sobald als möglich erfolgen. Die Preise im Hotel Komodor variieren saisonal und je nach Lage des Zimmers.

bis 09.05. und ab 04.10.

Einzelzimmer mit Frühstück (Park): 75 Euro / Nacht
Doppelzimmer mit Frühstück (Park): 55 Euro / Person
Doppelzimmer mit Frühstück (Meerblick): 55 Euro /Person

10.05. -13.06. und 06.09. – 03.10.

Einzelzimmer mit Frühstück (Park): 95 Euro / Nacht
Doppelzimmer mit Frühstück (Park): 60 Euro / Person
Doppelzimmer mit Frühstück (Meerblick): 70 Euro /Person

14.06. – 04.07. und 23.08. – 05.09.

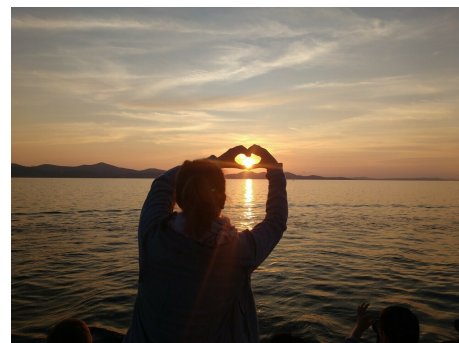
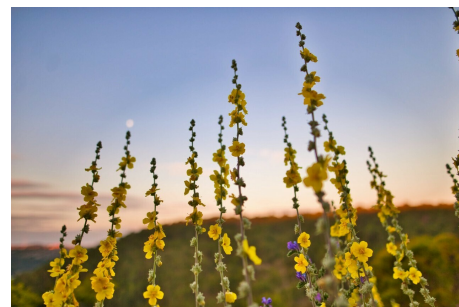
Einzelzimmer mit Frühstück (Park): 125 Euro / Nacht
Doppelzimmer mit Frühstück (Park): 90 Euro / Person
Doppelzimmer mit Frühstück (Meerblick): 95 Euro /Person

05.07. – 22.08.

Einzelzimmer mit Frühstück (Park): 135 Euro / Nacht
Doppelzimmer mit Frühstück (Park): 100 Euro / Person
Doppelzimmer mit Frühstück (Meerblick): 105 Euro /Person

Hotel Peristil in Split

Alternativ zu Trogir bieten wir das Hotel Peristil in Split an. Das 3-Sterne-Hotel besitzt eine spektakuläre Lage im historischen Stadtkern von Split. Es liegt neben dem Silbernen Tor innerhalb des Diokletianspalastes. Das Hotel verfügt über 12 luxuriös ausgestattete Zimmer. Einige Zimmer sind wegen der 1700 Jahre alten Originalwände des Palastes sowie des Ausblicks auf die Kathedrale des Heiligen Domnius besonders reizvoll.



Das Hotel Peristil können wir zu folgenden Preisen vermitteln:

April und Oktober

- Doppelzimmer mit Frühstück: 90 Euro/Person
- Einzelzimmer mit Frühstück: 145 Euro/Nacht

Mai bis September

- Doppelzimmer mit Frühstück: 110 Euro/Person
- Einzelzimmer mit Frühstück: 180 Euro/Nacht

Anschlussreservierungen in unseren Vertragshotels (Häuser unserer Reisen) können wir kostenfrei für Sie vornehmen. Für alle anderen Reservierungen berechnen wir EUR 10,- für die erste und EUR 5,- für jede weitere Buchung (max EUR 25,-), um unsere Kommunikationskosten (Fax, Telefon, Porto usw.) zu decken. Wir bitten um Verständnis!

WEITERE REISEHINWEISE

Tagsüber und während der Radausflüge kleiden Sie sich bequem und leger. Regenkleidung ist ein "Muss" und gehört unbedingt ins Reisegepäck. der Temperaturwechsel kann innerhalb eines Tages sehr groß sein. Stets bewährt hat sich das sog. "Zwiebelprinzip" von übereinander gezogenen Pullovern und dünnen Jacken. Falls Sie einen Helm benutzen wollen, müssen Sie diesen selber mitbringen.

Für die Abende an Bord bestimmen Sie den Stil Ihrer Kleidung - ob leger oder sommerlich-fein. Nur beim traditionellen Captain´s Dinner (einmal pro Reise) ist etwas mehr eleganz ein beliebtes Ritual.

- **Personalausweis**

Für die Einreise nach Kroatien benötigen Bundesbürger lediglich einen gültigen Personalausweis.

- **Reiseleitung / Schiffspersonal**

Die Bordsprache sind Deutsch und Englisch. Zum Schiffspersonal kommt auch die von Ihnen gewohnte Rad-Reiseleitung hinzu, die sich um die Radausflüge kümmert.

- **Helmpflicht**

Auf unseren Radtouren besteht Helmpflicht. Bitte bringen Sie Ihren eigenen, gut passenden Helm mit. Leihhelme stehen in begrenzter Anzahl zur Verfügung (Reservierung erforderlich).

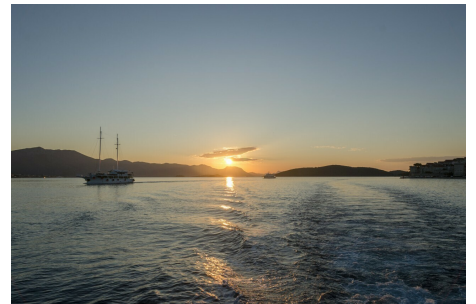
- **Salon / Getränke**

Der Salon des Schiffes ist Restaurant, Aufenthaltsraum und Bar zugleich. Hier erhalten Sie stets kühle Getränke. Üblicherweise wird der Getränkeverbrauch in einer Strichliste eingetragen - abgerechnet wird am Ende der Reise.

- **Verpflegung an Bord**

Das Essen entspricht prinzipiell landestypischem Standard. Die Vollpension umfasst Frühstück, Mittag- und Abendessen, wobei das Mittagessen bei Bedarf auch aus einem Picknick oder Lunchpaket bestehen kann.

- **Währung / Devisen**



Die Landeswahrung ist die recht stabile kroatische Kuna (HRK). Wechselkurs (Stand: November 2014): 1 EUR = 7,66 HRK.

In Dubrovnik konnen Sie noch vor der Einschiffung an Bankautomaten oder Wechselstuben Geld abheben bzw. wechseln. Auch in den meisten ubernachtungshafen gibt es ECGeldautomaten. Die Getranke an Bord konnen in Euro oder in Kuna bezahlt werden.

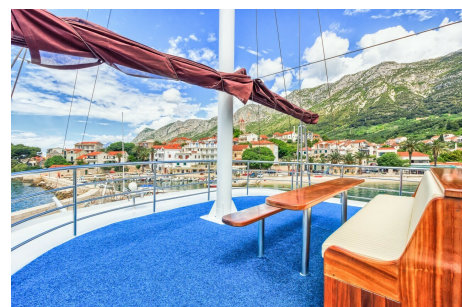
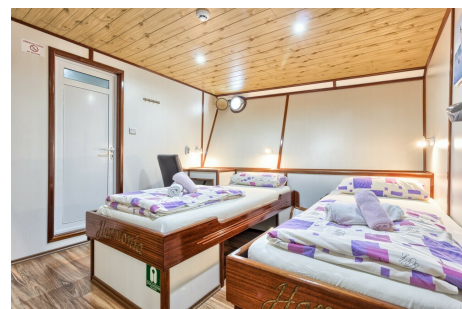
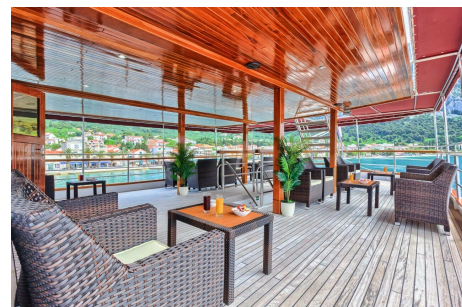
• **Kabinenservice**

Es gibt taglichen Kabinenservice an Bord. Dieser Service umfasst die Reinigung des Kabinenbodens sowie eine leichte Badreinigung und das Glatzen der Betten. Die Handtucher werden einmalig in der Mitte der Woche gewechselt. Auf Wunsch werden die Handtucher auch ofter getauscht.

• **Geruschempfindlichkeit / Larm**

Das Schiff fahrt nur tagsuber. Dennoch sieht der Fahrplan einige fruhe Abfahrten (vor dem Fruhstuck) vor, so dass dann laute Motorengerausche zu horen sind. Bei Hafen ohne Stromanbindung ist die Melody oder Prinzesa Diana auf den bordeigenen Generator fur die Stromversorgung angewiesen.

Dieser wird jedoch uber Nacht nicht standig in Betrieb sein (Nachruhe). Geruschempfindlichen Gasten empfehlen wir die Mitnahme von Oropax oder ahnliche Produkten.



Das Buch zur Reise

Es gibt eine Vielzahl an hervorragenden Publikationen und Magazinen, die sich Kroatien und Dalmatien widmen. Meist wird in den Reisefuhrer allerdings das gesamte Land behandelt, so dass die von uns bereiste Region Sud- und Mitteldalmatien nur kapitelweise vorkommen.

Alle groen Reisebuchverlage haben Fuhrer uber Kroatien herausgegeben, so dass man stets eine gute Auswahl an aktuellen Ausgaben hat. Hier mochten wir Ihnen eine Auswahl der Bucher und Reisemagazine geben, die wir selber gerne lesen und mit auf die Reise nehmen:

HB-Bildatlas: „Kroatische Adriakuste“

Der HB-Bildatlas ist ein preiswertes Heft mit guten Fotos von Kroatien. Er ist besonders denjenigen zu empfehlen, die ohne Fotoapparat auf die Reise gehen, da es sehr viele Bilder enthalt. Die Texte sind kurz, aber fur einen ersten ublick informativ. Mehrere Regionalkarten und Infoteile runden das empfehlenswerte Magazin ab.

Michael Muller Verlag: „Mittel- und Suddalmatien“

Das Buch prasentiert die schonsten Land- und Ortschaften mit ihren Sehenswurdigkeiten und enthalt ausfuhrliche Informationsteile zu allen reisepraktischen Fragen. 468 Seiten, farbig.

Trescher Verlag: „Dalmatien“

Dieser Reisefuhrer macht mit den schonsten Reisezielen in Dalmatien bekannt und bietet viele praktische Tipps. Umfangreiche Hintergrundinformationen und die wichtigsten Reiseinformationen im ublick erleichtern die Reiseplanung. 348 Seiten, farbig.

Vis-a-Vis: : „Kroatien“

Diese Reisefuhrerreihe zeichnet sich durch eine besondere Konzeption aus: Alle Regionen und allgemeinen Themen werden in uberaus detailreichen Skizzen, ubersichtskarten und Beispielgrafiken vor allem visuell erschlossen. Mit diesem Buch wird die Reisevorbereitung

zu einem Augenschmaus! Der Reiseführer geht auf die gesamte Vielfalt Kroatiens ein: ethnische, historische, architektonische und landschaftliche Aspekte werden reich bebildert präsentiert. Tagesaktuelle Tipps und Hinweise zu Restaurants, Hotels und Öffnungszeiten sind auf einen knappen Informationsteil beschränkt, da der Führer weniger als Hilfe zur Reiseorganisation gedacht ist, sondern vielmehr den Zugang zur Kultur, Natur, zu Land und Leuten vermitteln will.

Landkarten

Wenn Sie möglichst detailliert unsere Reiseroute verfolgen möchten, empfehlen wir Ihnen die hervorragenden Landkarten von freytag & berndt im Maßstab 1:100 000. Sie können in Deutschland über den Buchhandel bezogen werden. 2 Karten benötigen Sie, um das gesamte Reisegebiet abzudecken:

freytag & berndt: „Norddalmatinische Küste“

Zadar, Sibenik, Trogir

Falls Sie mit einer Karte das gesamte Reisegebiet abdecken möchten (allerdings dann natürlich im größeren Maßstab von 1:200 000), dann bietet sich die Landkarte von Marco Polo: Kroatische Küste, Mitte und Süd 1:200.000 an.

Diese Reisen könnten Sie ebenfalls interessieren:

- [Rad und Schiff in Deutschland](#)
- [Rad und Schiff in Portugal](#)

Deluxe Motoryacht Harmonia / ab Dubrovnik

Die Harmonia ist eine elegante, strahlend weiße Motoryacht, die mit ihrer hervorragenden Ausstattung zu den Deluxe-Schiffen unserer Flotte zählt. Die geräumigen Gästekabinen (12-14 qm), neun über Deck und sieben unter Deck, verfügen über Bad mit Duschkabine/WC sowie Klimaanlage.

Der großzügige und geschmackvoll möblierte Salon wie auch das weite, mit einer Liegewiese ausgestattete Sonnendeck genügen selbst höchsten Ansprüchen. An der Bar erhalten Sie immer eine reichhaltige Auswahl gekühlter Getränke. Über eine Badeplattform am Heck des Schiffes ist der Zugang zum Meer unkompliziert – uneingeschränktes Badevergnügen ist garantiert.

Die erfahrene Crew sorgt für einen warmherzigen und ausgesprochen aufmerksamen Service an Bord. Eine Schiffsreise auf der Harmonia bedeutet Genuss, Entspannung und das volle Rundum-Verwöhn-Paket zugleich!

Baujahr: 2012/13

Schiffsgröße: 37,5 x 8,3 m

Kabinengröße: 10 - 15 m²



Kabinenanzahl: 16 Gästekabinen

Bäder: gefliest, Duschkabinen, Waschbecken & WC

Kabinausstattung: Klimaanlage, Kleiderschrank, Spiegel

Betten: Franz. Betten: 200 x 140 cm

getrennte- & ebenerdige Betten: 200 x 90 cm mit Diamona Matratzen

Service: Betten machen & Kabinenreinigung täglich, Handtuchwechsel in der Mitte d. Woche, Internet steht kostenfrei zur Verfügung

Besondere Merkmale: 2 Masten, großzügiger Salon, großes Sonnendeck, Stahlschiff mit edler Holz-Innenausstattung, Badeplattform am Heck



Allgemeine Reiseinformationen

Allgemeine Informationen zu terranova Reisen	Seite	I
Reiseunterlagen und Beurteilungen	Seite	II
Die Gäste von terranova	Seite	II
An- und Abreise, Anschlussaufenthalt	Seite	II
Versicherungsschutz und Haftung	Seite	III
Wir über uns	Seite	XI - XII
● Geführte Radreisen	Seite	IV
Gepäck und Kleidung	Seite	IV
Reisekasse, Trinkgeld und Sicherheit	Seite	V
Fahrradauswahl und Begleitbus	Seite	VI
● Individuelle Radreisen	Seite	III
Gepäcktransport und Kleidung	Seite	VII
Fahrradauswahl und Radeinstellung	Seite	VIII
● Kultur-, Fern-, Wander- und Silvesterreisen		
Gepäck und Kleidung	Seite	IX
Reisekasse und Trinkgeld	Seite	XI



Reiseunterlagen

Zwei Wochen vor Reiseantritt erhalten Sie von uns die vollständigen Reiseunterlagen, nach Erhalt Ihrer Restzahlung. Die Reiseunterlagen bestehen aus:

- **Hotelliste**
- **Informationsmaterial**
- **Beurteilungsbogen**
- **Flugschein (E-ticket)**
falls Sie Flüge gebucht haben
- **Gutscheine/Voucher**
für Ihre Kabine (bei Kreuzfahrten) und falls Sie Zusatzleistungen gebucht haben (zusätzliche Übernachtungen, E-Rad etc.)
- **Teilnehmerliste und Informationen zum Treffpunkt und Kontakt zur Reiseleitung**
Bei geführten Reisen.

Ihr Urteil ist uns wichtig

Bei terranova sind wir stolz darauf, dass jede einzelne Reise das Ergebnis persönlicher Erfahrung ist, die wir mit Sorgfalt zusammengetragen und zu einer zusammenhängenden Reise konzipiert haben. Wir stellen an jede Reise unsere eigenen, nicht unbescheidenen Ansprüche und gestalten sie so, wie wir es für unseren eigenen Urlaub erwarten würden.

Für uns ist es wichtig, diesen Maßstab der eigenen Ansprüche immer wieder durch das Urteil unserer Gäste auf die Probe zu stellen. Wir erbiten daher Ihr Urteil, wenn Sie wieder nach Hause zurückgekehrt sind. Am meisten freuen wir uns über einen persönlichen Brief, in dem Sie die Reise bewerten. Da das aber oft mehr Zeit kostet, als man nach dem Urlaub zur Verfügung hat, haben wir einen Fragebogen vorbereitet, der Ihren letzten Reiseunterlagen beiliegt. Diesen können Sie durch Ankreuzen schnell beantworten.

Noch schneller geht's im Internet:
www.terranova-touristik.de/beurteilung

Die Gäste von terranova

Die meisten von ihnen kann man als „Freunde des Hauses“ bezeichnen: Die Mehrzahl der Reisenden auf unseren Touren sind bereits vorher mit terranova gereist. Ein sehr großer Anteil davon ist regelmäßig Jahr für Jahr mit uns unterwegs. Es gibt eine wachsende Zahl unter ihnen, die sich bereits 20 Mal und mehr terranova auf einer Reise anvertraut haben. Die Mitreisenden kommen aus allen Regionen Deutschlands. Es gibt treue Kunden in der Schweiz, in Österreich und den USA.

An und Abreise

Da unsere Gäste aus vielen verschiedenen Regionen anreisen, haben wir bei keiner unserer Reisen in Europa die An- und Abreise im Reisepreis inkludiert. Die An- und Abreise erfolgt individuell. Für jede Reise haben wir An- und Abreise-Empfehlungen ausgearbeitet, die Sie auf der jeweiligen Reisehomepage finden.

Fluganreise: Warum Sie den Flug bei terranova buchen sollten?

- Aufgrund unseres Abnahmevolumentens erhalten wir gute Preise auf den besten Verbindungen.
- Viele Flüge können wir für Sie reservieren ohne das das Flugticket sofort ausgestellt werden muss. Dies ermöglicht Ihnen eine entspannte Reiseplanung.
- Alles aus einer Hand: Wir überwachen die fristgerechte Ausstellung der Flugtickets und informieren Sie bei Flugplanänderungen.

Eigenanreise Flug Sollten Sie sich dafür entscheiden, selbst einen Flug zu buchen, informieren Sie sich bitte genau über die Umbuchungs- und Stornobedingungen der Fluggesellschaften. terranova erstattet nicht die Umbuchungs- oder Stornokosten für selbst gebuchte Flüge

bei Ausfall oder Verschiebung einer Reise. Dies gilt auch dann, wenn ein Reiseterrin durch terranova abgesagt wird, z.B. weil die Mindestteilnehmerzahl nicht erreicht wurde oder eine Naturkatastrophe, wie z.B. ein Vulkanausbruch, Ihre Anreise unmöglich macht.

Optionale CO₂ Kompensation: atmosfair ist eine Non-Profit-Klimaschutzorganisation mit dem Schwerpunkt Reise. Flugpassagiere zahlen freiwillig einen von den Emissionen abhängigen Klimaschutzbeitrag, den atmosfair dazu verwendet, erneuerbare Energien in Ländern auszubauen, wo es diese noch kaum gibt, also vor allem in Entwicklungsländern. Damit spart atmosfair CO₂ ein, das sonst in diesen Ländern durch fossile Energien entstanden wäre. Weitere Informationen finden Sie im Internet unter: www.atmosfair.de Sollten Sie eine CO₂ Kompensation wünschen, weisen Sie uns bei Buchung bitte darauf hin.

Anschlussaufenthalt

Gerne sind wir Ihnen bei der Reservierung von evtl. gewünschten Anschlussaufenthalten vor oder nach Ihrer Reise mit terranova behilflich. terranova-Vertragshotels buchen wir Ihnen kostenfrei, alle anderen gegen eine Bearbeitungsgebühr. Lassen Sie uns bitte Ihre Wünsche wissen!

Wir bitten Sie jedoch zu beachten, dass im Falle einer Stornierung oder Änderung der jeweiligen Anschlussreservierung alle anfallenden *Gebühren von Ihnen getragen werden müssen*, und die Transferkosten zu und von Ihrem gebuchten Verlängerungsort vor Ort von Ihnen zu begleichen sind.



Versicherungsschutz

Krank im Ausland - wer zahlt?

Zwar besteht mit den meisten unserer Reiseländer ein „zwischenstaatliches Sozialversicherungsabkommen“, dies bedeutet aber nur, dass der im Land übliche Versicherungsschutz gilt. Häufig muss ein Teil der Kosten selbst getragen werden. Bitte überprüfen Sie Ihren persönlichen Versicherungsschutz.

Als Minimalschutz empfehlen wir Ihnen den Abschluss einer Reise-Rücktritts-Versicherung. Wenn Sie von einer Reise z. B. wegen unerwarteter schwerer Krankheit, Unfall oder Verlust des Arbeitsplatzes vor Reiseantritt zurücktreten müssen, ersetzt Ihnen der Versicherer (wahlweise mit oder ohne Selbstbehalt) die Stornogebühren. Wir bieten diese Versicherung auch in Kombination mit der Reise-Abbruch-Versicherung an, die Ihnen bei einem Abbruch der Reise aus genannten Gründen die Mehrkosten der Rückreise erstattet und nicht genutzte Reiseleistungen ersetzt.

Die Versicherungsprämie ist abhängig vom Reisepreis. Gerne beraten wir Sie entsprechend!

Die Bundesregierung hat alle Reiseveranstalter verpflichtet, den folgenden Hinweis zur Gesundheitsvorsorge zu veröffentlichen. Er lautet wie folgt: Der Reisende sollte sich über Infektions- und Impfschutz sowie andere Prophylaxemaßnahmen rechtzeitig informieren, ggf. sollte ärztlicher Rat eingeholt werden. Auf allgemeine Informationen, insbesondere bei den Gesundheitsämtern, reisemedizinisch erfahrenen Ärzten, Tropenmedizinern, reisemedizinischen Informationsdiensten oder der Bundeszentrale für gesundheitliche Aufklärung wird verwiesen.

Haftung

Unsere Mithaftung tritt nur ein, wenn der Schaden am Gepäckstück durch terranova verschuldet wurde und nur dann, wenn sich das Gepäck bei Schadensantritt in unserer Obhut (z.B. in unserem Bus, während der Aufsicht durch unseren Reiseleiter oder in der Hand eines unserer Reiseleiter) befand und für die Reise hinreichend stabil und zweckmäßig war. Dies bezieht sich insbesondere darauf, dass Taschen oder Koffer der Belastung durch das eigene Gewicht und der zusätzlichen Belastung durch das Übereinanderstapeln mit anderen Gepäckstücken gewachsen sein müssen.

Wir möchten Sie darauf hinweisen, dass wir für Bargeld generell keine Haftung übernehmen können.

Keine Haftung besteht für persönliche Gepäck- und Kleidungsstücke und die Radtasche, die der Mitreisende bei Ankunft am Etappenziel im Begleitbus zurücklässt. Unsere Bitte ist daher, *alle persönlichen Dinge und Wertgegenstände ins Zimmer mitzunehmen*. Der Begleitbus steht in der Nacht nicht unter der Obhut von terranova und zwar unabhängig davon, ob er abgeschlossen oder wo er geparkt ist. Wenn ein Schaden eintritt, müssen Schadensumfang und Hergang durch den Reiseleiter unverzüglich nachdem der Schaden eingetreten ist oder erkannt wurde, schriftlich bestätigt werden. Aus der Bestätigung muss hervorgehen:

1. Worin das Verschulden von terranova liegt.
2. In welcher Weise das Gepäck zum Schadenszeitpunkt in unserer Obhut war.

Der Geschädigte muss den Schadensanspruch schriftlich bei terranova bis spätestens einen Monat nach vertraglich vorgesehenem Ende der Reise geltend machen. Dem Schadensanspruch muss die Bestätigung des Reiseleiters beiliegen. Die Rei-

seitung ist nicht berechtigt, irgendwelche Ansprüche anzuerkennen.

Ist ein Verschulden von terranova erwiesen, erstattet terranova den Schaden im Rahmen der Bestimmungen der §§ 9 und 10 der Reisebedingungen. Bei Schäden an Gegenständen erstattet terranova die Kosten der Reparatur. terranova behält sich das Recht vor, den beschädigten Gegenstand von dem Geschädigten anzufordern und auf eigene Kosten ein Gutachten über die Höhe des Schadens zu erstellen oder den Reparaturauftrag selbst zu erteilen. Kann der beschädigte Gegenstand nicht repariert werden, dann erstattet terranova den Preis einer Ersatzbeschaffung abzüglich Minderung des geschädigten Gegenstandes durch Gebrauch. Der auf diese Weise durch Neukauf ersetzte Gegenstand geht in das Eigentum von terranova über.

Ist ein Verschulden aufgrund der Angaben unter 1. und 2. nicht auf terranova zurückzuführen, haftet der Geschädigte selbst für den Schaden und muss ggf. versuchen, seine Reisegepäckversicherung heranzuziehen.

Kriminalität - Wie Sie sich schützen können

Tragen Sie nie Wertvolles sichtbar bei sich! Eine Handtasche, Kamera, Halskette oder eine Uhr sind oft eine Verlockung für Straßenräuber und sind häufigster Anlass für einen unerwarteten Überfall. Tragen Sie nur mit sich, was Sie wirklich unbedingt benötigen. Alles andere sollten Sie auf jeden Fall im Hotel im verschlossenen Koffer oder besser noch im Schließfach/Safe des Hotels lassen. Das gilt für Reisepass, Flugscheine und alle Dokumente, deren Wiederbeschaffung im Ausland kompliziert ist.



Die Auswahl des Gepäcks

ist äußerst wichtig. Das Gepäck wird auf jeder geführten terranova Radwanderreise in unserem Begleitbus von einem Hotel zum anderen befördert. Bitte stellen Sie Ihr Gepäck am Abreisetag vor dem Frühstück vor Ihre Zimmertür oder an die Rezeption. Ihre beiden Reiseleiter werden es dort abholen und in den Bus verladen. Am Zielort eines jeden Tages finden Sie alles wieder in Ihrem Hotel, und wann immer möglich, auch schon in Ihrem Zimmer vor.

Während der Radreise befindet sich Ihr Gepäck im Begleitbus in der Obhut der Reiseleiter. Bitte bedenken Sie jedoch bei der Wahl des Koffers und seines Gewichtes, dass Sie zunächst ohne unsere Hilfe zum Ausgangsort der Radreise kommen und auch die Heimfahrt ohne den terranova-Gepäckservice antreten müssen. Wir bitten Sie daher um die Mitnahme eines normal großen Reisekoffers (und ggf. einer kleinen Reisetasche) pro Person.

Jede Reise birgt für das Gepäck ein Risiko, das man nur mit Ihrer Hilfe mindern kann. terranova als Veranstalter haftet nur in beschränktem Maße, wenn an Ihrem Gepäck unterwegs ein Schaden entsteht oder es gar verloren geht. Obwohl die Begleitbusse verhältnismäßig viel Platz für das Gepäck unserer Gäste bieten, müssen die Reiseleiter die Koffer und Taschen übereinander stapeln. Aus diesem Grund empfehlen wir Ihnen, möglichst strapazierfähige Gepäckstücke zu benutzen. Beachten Sie bitte auch das Kapitel 'Haftung'.

Achten Sie bei der Wahl Ihrer Koffer mehr auf Stabilität als auf Eleganz.

Um eine optimale Gepäckbetreuung zu gewährleisten, bitten wir Sie, Ihre Gepäckstücke durch die mit Ihrem Namen versehenen terranova Gepäckanhänger zu kennzeichnen.

Kleidung

Regenkleidung ist ein „Muss“ und gehört unbedingt in Ihr Reisegepäck. „Es gibt kein schlechtes Wetter, es gibt nur falsche Kleidung“. Wir empfehlen Regenanzüge aus atmungsaktivem Stoff bzw. dünnem Kunststoff mit einer separaten Jacke und Hose.

Haben Sie keine Sorge, wir muten Ihnen nicht zu, mit dem Rad bei schwerem Dauerregen zu fahren. Es kommt so gut wie nie vor, dass es anhaltend einen ganzen Tag lang regnet. Immer gibt es Regenspausen, in denen man Rad fahren kann. Mit Hilfe des Begleitbusses lassen sich heftige Regengüsse gut überbrücken. Ihre Reiseleiter können notfalls auch den Tagesablauf so umstellen, dass Sie 'unbehelligt' Ihr Ziel erreichen. Mit der richtigen Regenkleidung kann eine Radwanderreise auch in einer Regenperiode ein ungetrübtes Vergnügen sein. Gute Laune, Teamgeist und sportliche Haltung sind für das Gelingen einer Radreise oft wichtiger als Sonne oder Regen.

Generell gilt: Die Kleidung sollte locker sitzen und bequem sein. Der Temperaturwechsel auf einer Radreise kann innerhalb eines Tages sehr groß sein. Sorgen Sie daher durch entsprechende Kleidung vor. Übereinander gezogene Pullover und dünne Jacken schützen vor unerwartetem Kälteeinbruch und Fahrtwind; stets bewährt sich das sog. „Zwiebelprinzip“.

Schuhe

Die Schuhe, mit denen Sie Rad fahren und auch eine Fußwanderung machen, sollten feste Halbschuhe mit Gummisohlen sein. Praktisch sind auch stabile Turn-/Joggingschuhe. Bei Regen sind Gamaschen praktisch, die man leicht über die Schuhe ziehen und problemlos in der Fahrradtasche unterbringen kann.

Kleidung am Abend

Zum Schluss noch eine Anmerkung zur Kleidung am Abend: Dies ist Sache des persönlichen Stils und Geschmacks. Zum Abendessen, manchmal bei Kerzenlicht und in stimmungsvoller, festlicher Atmosphäre, sollten Sie auf entsprechende Kleidung vorbereitet sein. Sie werden es sicherlich genießen, wenn Sie nach der Fahrt auf dem Rad in sportlicher Kleidung am Abend Ihr Äußeres dem atmosphärischen Rahmen anpassen können. Eine ausgesprochene Abendgarderobe ist nicht erforderlich.

Was sonst noch in Ihrem Gepäck sein sollte

- Handschuhe und Kopfschutz (Mütze oder Kopftuch)
- Eine Brille / Brillenputztücher
- Sonnenschutzmittel
- Regenschirm
- Film- und Fotokameras (Bitte bedenken Sie, dass Ihre Radtasche Erschütterungen ausgesetzt ist. Zum Schutz der empfindlichen Linsensysteme empfehlen wir Ihnen Schaumstofftaschen & einen Schultergurt, an dem Sie die Kamera auch während der Fahrt tragen können.

Persönliche kleine Utensilien finden während der Reise in einer praktischen Fahrradtasche Platz.



Reisekasse

Ihre Reisekasse sollte für folgende Bedürfnisse ausreichen: Mittagessen (bzw. andere Mahlzeiten, die nicht inkludiert sind), Getränke zum Essen, Mitbringsel und Trinkgelder. Zum Mittagessen sind Sie entweder in einem bewährten Lokal zu Gast, oder Ihre beiden Reiseleiter bereiten an ausgesuchten Plätzen ein Picknick für Sie vor.

Die Kosten für das Picknick und für Getränkepausen werden auf diejenigen Gäste umgelegt, die an dem Picknick teilnehmen. Sie liegen je nach bereister Region bei etwa EUR 10,- bis 15,- pro Person und Picknick (inkl. Getränke). *In der Umlage enthalten sind auch Sachkosten von EUR 5,- pro Person und Reise* (Materialersatz, Geschirreinigung u.a.). Ein Mittagessen in einem typischen Lokal kostet je nach Region ca. EUR 15,- bis 25,-.

Beim Mittagessen in einem Restaurant empfehlen wir, sich im Interesse eines schnellen Services auf ein bis zwei Gerichte zu verständigen. Sonst nimmt eine Mittagspause eine so lange Zeit in Anspruch, dass der weitere Reiseablauf möglicherweise nicht ohne Kürzung zu bewältigen wäre. Ihre Reiseleiter beraten Sie bei der Auswahl landestypischer Gerichte.

Auf Kreuzfahrten: Zum Mittagessen sind Sie entweder an Bord oder Ihre beiden Reiseleiter bereiten an ausgesuchten Plätzen ein Picknick für Sie vor, das im Reisepreis inbegriffen ist. Die Kosten für die Getränke für Picknick und Getränkepausen werden umgelegt und belaufen sich auf ca. EUR 3-5,- pro Person und Tag.

Bei vielen Kreuzfahrten sind die Kosten für Wein, Bier, Softgetränke und Kaffee an Bord und bei den Picknicks/Getränkepausen inklusive (siehe Katalogbeschreibungen).

Trinkgeld

Das Trinkgeld ist eine freiwillige Anerkennung für gute Leistung. Seine Höhe hängt von dem Grad der Zufriedenheit des Gastes mit dem Engagement des Leistungsgebers ab. Jeder Gast sollte individuell und für sich die Leistungen von Reiseleitern, Busfahrern, Stadtführern oder Servicemitarbeitern in Restaurants oder Hotels bewerten. Von dieser ganz persönlichen Bewertung sollte es abhängen, ob und in welcher Höhe ein Trinkgeldgezahlt wird.

Weil terranova diese persönliche Bewertung seinen Gästen nicht abnehmen kann, haben wir uns grundsätzlich gegen eine pauschale Trinkgeldzahlung entschlossen, die im Reisepreis inbegriffen ist. Eine solche pauschalierte Trinkgeldzahlung hätte den Charakter eines „Pflichtbeitrages“ ohne Berücksichtigung einer guten oder schlechten Leistung. Das würde den Sinn der Zahlung eines Trinkgeldes entwerten, da es ohne Ansehen der Leistung gezahlt würde.

Trinkgelder - Reiseleiter: Für Ihre Reiseleiter möchten wir Ihnen - als Anhaltspunkt - ein Trinkgeld von EUR 35,- bis 45,- pro Teilnehmer (das sind nur ca. EUR 5,- pro Tag bei einer einwöchigen Reise) vorschlagen. Ein solches Trinkgeld setzt dabei die vollste Zufriedenheit unserer Gäste voraus. Unsere Empfehlung gilt nur für diesen Fall und es unterliegt natürlich der Freiheit unserer Gäste, ein höheres oder geringeres Trinkgeld zu zahlen.

Trinkgelder auf Kreuzfahrt: Auf Kreuzfahrten ist es üblich, der Schiffsbesatzung eine Anerkennung in Form eines Trinkgeldes zukommen zu lassen. Dieses Trinkgeld sollte für die Servicekräfte gezahlt werden, die Sie im Restaurant, in der Bar und in der Kabine betreuen.

Für Trinkgelder an die „unsichtbaren“ Mitarbeiter an Bord in der Küche, der Nautik, Technik, Wäscherei usw. steht eine Box an der Rezeption bereit.

Sicherheit

Brauchen Sie einen Helm?

Immer mehr Radfahrer erkennen, dass das Tragen eines Helmes die eigene Sicherheit erhöhen kann. In Spanien wurde eine Helmpflicht eingeführt. Die Entscheidung einen Helm zu tragen, stellen wir in Ihr persönliches Ermessen. So wie Sie für die Einhaltung der Straßenverkehrsordnung selbst verantwortlich sind, gilt dies auch für das Tragen eines Schutzhelmes. Über geeignete Helme für Radfahrer informieren Sie sich am besten in guten Sportgeschäften. *terranova bietet Ihnen für EUR 10,- einen Leihhelm an*, wenn Sie ihn rechtzeitig (2-3 Wochen vor Reisebeginn) bei uns reservieren!

Vom gemeinsamen Radeln

Halten Sie Abstand zum Vordermann! Dichtes Hintereinanderfahren ist gefährlich.

Bergabfahren birgt ein Risiko. Die Geschwindigkeit wird meist unterschätzt. Unerwartete Schlaglöcher, Sandstrecken oder Splittbelag auf dem Weg können zum plötzlichen Verlust der Bodenhaftung führen.

Nebeneinanderfahren auf Landstraßen sollten Sie vermeiden. Fahren Sie am äußersten rechten Straßenrand und hintereinander. Ausnahme: Der Reiseleiter bittet Sie, in kleinen Gruppen zu fahren und trifft entsprechende Vorsichtsmaßnahmen.

Kontakt zur Gruppe verloren? Dann sollten Sie *unbedingt an der Stelle warten, wo Sie zuletzt Kontakt mit der Gruppe hatten*. Der Reiseleiter kommt zurück und holt Sie ab. Bitte versuchen Sie nicht, auf eigene Faust die Radgruppe zu finden; die Gefahr des Verfahrens ist zu groß und für den Reiseleiter wird es dann sehr schwierig, Sie schnell wieder zu finden.

terranova kann eine Haftung bei einem Unfall nur dann übernehmen, wenn das Einstellen der Räder von den Reiseleitern vorgenommen wurde.



Fahrradauswahl

Bei Buchung unserer Reisen können Sie ein Rad auswählen, das perfekt zu Ihnen passt. Folgende Räder stehen zur Auswahl:

- **7 Gang Nabenschaltung mit Rücktritt in Herren- oder Unisexausführung**

28-Zoll Ryde Laufräder, Aluminium Rahmen in unterschiedlichen Höhen, Shimano Nexus 7-8 Gang Schaltung.

- **24 Gang Kettenschaltung mit Freilauf in Herren- oder Unisexausführung**

28-Zoll Ryde Laufräder, Aluminium Rahmen in unterschiedlichen Höhen, Shimano Acera 21-27 Gang Schaltung.

- **Pedelec (Ebike)**

Premium Pedelecs der Marken EBIKE und Kraidler mit Rücktritt oder Freilauf. Die Reichweite der Ebikes als Tretunterstützung beträgt ca. 80 Kilometer und ist u.a. abhängig von der Fahrbahnbeschaffenheit, der Fahrtstrecke und dem Körpergewicht des Fahrers. Eine technische Einweisung erfolgt durch den Reiseleiter vor Ort.

- **Das eigene Rad**

Auf allen individuellen und auf vielen geführten Radreisen können Sie Ihr eigenes Rad mitbringen.

Standardmäßig bestätigen wir Ihnen nach Ihrer Anmeldung ein Rad mit Nabenschaltung und tiefem Einstieg. Falls Sie ein Freilauf Fahrrad bevorzugen und/oder Wert auf ein Herrenrad mit Mittelstange legen, möchten wir Sie bitten, dies bereits bei der Reservierung Ihrer Reise anzugeben bzw. möglichst zeitnah (nach Verfügbarkeit, ohne Zuschlag)

Nennen Sie uns bitte möglichst gleich bei Ihrer Buchung Ihre Körpergröße.

Die Fahrradtasche

Jeder Gast erhält für die Dauer der Radreise eine Fahrradtasche, in der zum Beispiel Regenzeug, Pullover, Fotoapparat und Proviant für den Tag Platz findet. Dort sind die Sachen gegen Schmutz und Regen geschützt und können zu etwaigen Führungen und Pausen mitgenommen werden.

Begleitbus

Auf einer Radwanderreise mit terranova ist der Begleitbus viel mehr als nur ein praktisches Gepäcktransportmittel. Von Beginn bis zum Ende der Reise fährt er mit und steht zu Ihrer Verfügung.

Zusammen mit dem ganz speziell für terranova entwickelten Fahrradtransportanhänger ist er ein wichtiges Hilfsmittel. Sie treffen ihn häufig, wenn die Busstrecke den Radweg kreuzt. Das Fahrzeug ist also oft erreichbar, sei es, dass Sie etwas aus Ihrem Gepäck benötigen oder hineinlegen wollen oder dass Sie selbst einmal ein Stück mitfahren möchten.

Machen Sie Gebrauch von diesen Möglichkeiten. Vor allem: Lassen Sie sich nicht durch Mitreisende mit vielleicht besserer Kondition unnötigerweise verlocken, Ihre Leistungsgrenze zu überschreiten. Nutzen Sie die Mitfahrmöglichkeit des Begleitbusses. Schließlich wollen Sie eine erholsame und entspannende Reise unternehmen!

Bei größeren Steigungen werden die Räder auf den Anhänger verladen. Sie und Ihre Mitreisenden können dann entweder mit dem Bus bergauf fahren oder wir haben einen schönen Wanderweg ausfindig gemacht, auf dem Sie die Steigung auf angenehme Weise überwinden.

Wie muss das Rad eingestellt sein?

Ein ungenau oder falsch eingestelltes Fahrrad zwingt Sie zu erheblich mehr Kraftaufwand als notwendig. Wenn Ihr Rad nicht körpergerecht eingestellt ist, sind Sie gegenüber anderen Mitreisenden mit korrekt eingestelltem Rad im Nachteil. Deshalb hier einige Tipps:

Die Sattelhöhe: Die Höhe des Sattels ist ausschlaggebend dafür, wie sehr Sie sich beim Radfahren anstrengen müssen. Nur der Fußballen sollte auf dem Pedal aufliegen. Bei untenstehendem Pedal sollte das Bein beinahe vollständig gestreckt sein. Diese verhältnismäßig hohe Sattelleinstellung wird Ihnen zunächst ungewohnt erscheinen, weil Sie mit dem Fuß den Boden nicht erreichen können, wenn Sie auf dem Sattel sitzen. Diese Stellung ist aber unbedingt anzuraten, denn dadurch wird Ihr Knie geschont und die Kraft Ihres Oberschenkelmuskels kommt voll zur Geltung.

Die Sattelneigung: Bei richtig eingestelltem Sattel zeigt die „Sattelnase“ leicht nach oben. Dies bewirkt, dass Sie auf der weich gefederten Fläche des Sattels sitzen. Zeigt die „Sattelnase“ aber nach unten, dann sitzen Sie unvermeidbar auf dem härtesten und ungefederten Teil des Sattels. Druckstellen und Sitzschmerzen beim Radfahren sind vor allem auf falsche Sattelleinstellung zurückzuführen.

Die Lenkstangenhöhe: Die richtig eingestellte Lenkstange sollte etwa die gleiche Höhe haben wie die Sitzfläche des Sattels. Bei Beschwerden im Schulter-Nacken-Bereich empfiehlt es sich, den Lenker höher einzustellen.



Gepäcktransport

terranova bringt Ihre Koffer und Reisetaschen verlässlich von einer Unterkunft zur nächsten. So können Sie sich voll und ganz auf den Genuss des Radelns, der Landschaft und der Kulinarik konzentrieren. Den logistischen Stress und Aufwand überlassen Sie ganz einfach dem kompetenten terranova-Team. Bitte geben Sie Ihr Gepäck täglich bis spätestens 09:00 Uhr an der Rezeption Ihres Hotels ab. Bis spätestens 18:00 Uhr erhalten Sie Ihr Gepäck wieder im nächsten Hotel.

Gepäckanhänger: Bitte versehen Sie Ihre zu transportierenden Gepäckstücke mit Gepäckanhängern, die Sie mit Ihren letzten Reiseunterlagen erhalten.

Anzahl der Gepäckstücke und maximales Gewicht: Bitte beachten Sie hierzu bitte die Informationen, die Sie mit Ihren letzten Reiseunterlagen erhalten.

Radtaschen für Leihräder

Für Ihr Tagesgepäck stellt Ihnen terranova wasserabweisende Satteltaschen zur Verfügung. Alle Fahrradtaschen sind äußerst solide und widerstandsfähig sowie wasserabweisend. So bleibt alles, was Sie untertags bei sich haben, auch an Regentagen trocken. Für kleine Notfälle sind terranova-Fahrräder außerdem mit einem Service-Set inklusive Werkzeug, Ersatzschlauch und Luftpumpe ausgestattet. Ein Zahlenschloss schützt vor Raddieben.

Kleidung

Regenkleidung ist ein „Muss“ und gehört unbedingt in Ihr Reisegepäck. „Es gibt kein schlechtes Wetter, es gibt nur falsche Kleidung“. Wir empfehlen Regenanzüge aus atmungsaktivem Stoff bzw. dünnem Kunststoff mit einer separaten Jacke und Hose.

Es kommt so gut wie nie vor, dass es anhaltend einen ganzen Tag lang regnet. Immer gibt es Regenspausen, in denen man Rad fahren kann. Mit der richtigen Regenkleidung kann eine Radwanderreise auch in einer Regenperiode ein ungetrübtes Vergnügen sein. Gute Laune, Teamgeist und sportliche Haltung sind für das Gelingen einer Radreise oft wichtiger als Sonne oder Regen.

Generell gilt: Die Kleidung sollte locker sitzen und bequem sein. Der Temperaturwechsel auf einer Radreise kann innerhalb eines Tages sehr groß sein. Sorgen Sie daher durch entsprechende Kleidung vor. Übereinander gezogene Pullover und dünne Jacken schützen vor unerwartetem Kälteeinbruch und Fahrtwind; stets bewährt sich das sog. „Zwiebelprinzip“.

Schuhe: Die Schuhe, mit denen Sie Rad fahren und auch eine Fußwanderung machen, sollten feste Halbschuhe mit Gummisohlen sein. Praktisch sind auch stabile Turn-/Joggingschuhe. Bei Regen sind Gamaschen praktisch, die man leicht über die Schuhe ziehen und problemlos in der Fahrradtasche unterbringen kann.

Was sonst noch in Ihrem Gepäck sein sollte

- Handschuhe und Kopfschutz (Mütze oder Kopftuch)
- Eine Brille / Brillenputztücher
- Sonnenschutzmittel
- Regenschirm
- Film- und Fotokameras (Bitte bedenken Sie, dass Ihre Radtasche Erschütterungen ausgesetzt ist. Zum Schutz der empfindlichen Linsensysteme empfehlen wir Ihnen Schaumstofftaschen & einen Schultergurt, an dem Sie die Kamera auch während der Fahrt tragen können.

Persönliche kleine Utensilien finden während der Reise in einer praktischen Fahrradtasche Platz.



Fahrradauswahl

Bei Buchung unserer Reisen können Sie ein Rad auswählen, das perfekt zu Ihnen passt. Folgende Räder stehen zur Auswahl:

- **7 Gang Nabenschaltung mit Rücktritt in Herren- oder Unisexausführung**

28-Zoll Ryde Laufräder, Aluminium Rahmen in unterschiedlichen Höhen, Shimano Nexus 7-8 Gang Schaltung.

- **24 Gang Kettenschaltung mit Freilauf in Herren- oder Unisexausführung**

28-Zoll Ryde Laufräder, Aluminium Rahmen in unterschiedlichen Höhen, Shimano Acera 21-27 Gang Schaltung.

- **Pedelec (Ebike)**

Premium Pedelecs der Marken EBIKE und Kriedler mit Rücktritt oder Freilauf. Die Reichweite der Ebikes als Tretunterstützung beträgt ca. 80 Kilometer und ist u.a. abhängig von der Fahrbahnbeschaffenheit, der Fahrtstrecke und dem Körpergewicht des Fahrers. Eine technische Einweisung erfolgt durch den Reiseleiter vor Ort.

- **Das eigene Rad**

Auf allen individuellen und auf vielen geführten Radreisen können Sie Ihr eigenes Rad mitbringen.

Standardmäßig bestätigen wir Ihnen nach Ihrer Anmeldung ein Rad mit Nabenschaltung und tiefem Einstieg. Falls Sie ein Freilauf Fahrrad bevorzugen und/oder Wert auf ein Herrenrad mit Mittelstange legen, möchten wir Sie bitten, dies bereits bei der Reservierung Ihrer Reise anzugeben bzw. möglichst zeitnah (nach Verfügbarkeit, ohne Zuschlag)

Nennen Sie uns bitte möglichst gleich bei Ihrer Buchung Ihre Körpergröße.

Wie muss das Rad eingestellt sein?

Ein ungenau oder falsch eingestelltes Fahrrad zwingt Sie zu erheblich mehr Kraftaufwand als notwendig. Wenn Ihr Rad nicht körpergerecht eingestellt ist, sind Sie gegenüber anderen Mitreisenden mit korrekt eingestelltem Rad im Nachteil. Deshalb hier einige Tipps:

Die Sattelhöhe: Die Höhe des Sattels ist ausschlaggebend dafür, wie sehr Sie sich beim Radfahren anstrengen müssen. Nur der Fußballen sollte auf dem Pedal aufliegen. Bei untenstehendem Pedal sollte das Bein beinahe vollständig gestreckt sein. Diese verhältnismäßig hohe Sattelleinstellung wird Ihnen zunächst ungewohnt erscheinen, weil Sie mit dem Fuß den Boden nicht erreichen können, wenn Sie auf dem Sattel sitzen. Diese Stellung ist aber unbedingt anzuraten, denn dadurch wird Ihr Knie geschont und die Kraft Ihres Oberschenkelmuskels kommt voll zur Geltung.

Die Sattelneigung: Bei richtig eingestelltem Sattel zeigt die „Sattelnase“ leicht nach oben. Dies bewirkt, dass Sie auf der weich gefederten Fläche des Sattels sitzen. Zeigt die „Sattelnase“ aber nach unten, dann sitzen Sie unvermeidbar auf dem härtesten und ungefederten Teil des Sattels. Druckstellen und Sitzschmerzen beim Radfahren sind vor allem auf falsche Sattelleinstellung zurückzuführen.

Die Lenkstangenhöhe: Die richtig eingestellte Lenkstange sollte etwa die gleiche Höhe haben wie die Sitzfläche des Sattels. Bei Beschwerden im Schulter-Nacken-Bereich empfiehlt es sich, den Lenker höher einzustellen.



Die Auswahl des Gepäcks

Die Auswahl des Gepäcks ist äußerst wichtig. Das Gepäck wird auf jeder terranova Reise in einem Begleitbus von einem Hotel zum anderen befördert. Bitte stellen Sie Ihr Gepäck am Abreisetag vor dem Frühstück vor Ihre Zimmertür oder an die Rezeption. Ihre Reiseleiter werden es dort abholen und in den Bus verladen. Am Zielort eines jeden Tages finden Sie alles wieder in Ihrem Hotel, und wann immer möglich, auch schon in Ihrem Zimmer vor.

Bitte bedenken Sie jedoch bei der Wahl des Koffers und seines Gewichtes, dass Sie zunächst ohne unsere Hilfe zum Ausgangsort der Reise kommen und auch die Heimfahrt ohne den terranova-Gepäckservice antreten müssen. Wir bitten Sie daher um die Mitnahme eines normal großen Reisekoffers (und ggf. einer kleinen Reisetasche) pro Person.

Jede Reise birgt für das Gepäck ein Risiko, das man nur mit Ihrer Hilfe mindern kann. terranova als Veranstalter haftet nur in beschränktem Maße, wenn an Ihrem Gepäck unterwegs ein Schaden entsteht oder es gar verloren geht. Obwohl die Begleitbusse verhältnismäßig viel Platz für das Gepäck unserer Gäste bieten, müssen die Reiseleiter, besonders bei größeren Gruppen, die Koffer und Taschen übereinander stapeln. Das strapaziert mitunter Koffer und Taschen. Aus diesem Grund empfehlen wir Ihnen, möglichst strapazierfähige Gepäckstücke zu benutzen. Beachten Sie bitte auch das Kapitel 'Haftung'. Achten Sie bei der Wahl Ihrer Koffer mehr auf Stabilität als auf Eleganz.

Um eine optimale Gepäckbetreuung zu gewährleisten, bitten wir Sie, Ihre Gepäckstücke durch die mit Ihrem Namen versehenen terranova Gepäckanhänger zu kennzeichnen.

Kleidung

Regenkleidung ist ein „Muss“ und gehört unbedingt in Ihr Reisegepäck. „Es gibt kein schlechtes Wetter, es gibt nur falsche Kleidung“. Wir empfehlen Regenkleidung aus atmungsaktivem Stoff bzw. dünnem Kunststoff.

Mit der richtigen Regenkleidung kann eine Kultur- und Wanderreise auch in einer Regenperiode ein ungetrübtes Vergnügen sein. Gute Laune, Teamgeist und sportliche Haltung sind für das Gelingen einer Reise oft wichtiger als Sonne oder Regen.

Auf Wanderreisen können Wanderstöcke eine große Hilfe sein und vor allem entlastet der Einsatz von Stöcken die Kniegelenke erheblich! Teleskopstöcke lassen sich relativ leicht in einem großen Koffer unterbringen.

Unbedingt zu empfehlen ist es, auch stets eine Kopfbedeckung mitzunehmen. Sie schützt bei starker Sonnenstrahlung vor Sonnenbrand und Sonnenstich!

Generell gilt: Die Kleidung sollte locker sitzen und bequem sein. Der Temperaturwechsel auf einer Wanderreise (besonders am Meer und in den Bergen) kann innerhalb eines Tages sehr groß sein. Sorgen Sie daher durch entsprechende Kleidung vor. Übereinander gezogene Pullover und dünne Jacken schützen vor unerwartetem Kälteeinbruch und Fahrtwind; stets bewährt sich das sog. „Zwiebelprinzip“.

Schuhe

Die Schuhe, mit denen Sie tagsüber auf Ausflügen und Besichtigungen unterwegs sind, sollten feste Halbschuhe mit Gummisohlen sein und vor allem bequem sein! Praktisch sind auch stabile Turn-/Joggingschuhe. Bei Wanderungen kommt es auf Ihre persönliche Trittsicherheit und der Wegebeschaffenheit an, ob knöchelhohe Wanderschuhe nötig sind. Im Zweifel beraten unsere Reiseexperten Sie gerne am Telefon und versuchen Ihnen die Wanderungen so genau wie möglich beschreiben.

Kleidung am Abend

Zum Schluss noch eine Anmerkung zur Kleidung am Abend: Dies ist Sache des persönlichen Stils und Geschmacks. Zum Abendessen, manchmal bei Kerzenlicht und in stimmungsvoller, festlicher Atmosphäre, sollten Sie auf entsprechende Kleidung vorbereitet sein. Sie werden es sicherlich genießen, wenn Sie am Abend Ihr Äußeres dem atmosphärischen Rahmen anpassen können. Eine ausgesprochene Abendgarderobe ist nicht erforderlich.

(Ausnahme: Auf Silvesterreisen kann Abendgarderobe bei bestimmten Veranstaltungen angemessen sein. Bitte beachten Sie die Hinweise in der jeweiligen Reisebeschreibung!)

Was sonst noch in Ihrem Gepäck sein sollte

- Kopfschutz
- Eine Brille / Brillenputztücher
- Sonnenschutzmittel
- Regenschirm
- Kleiner Tagesrucksack (für Wasserflasche, Fotokamera und Regensachen etc.)
- Film- und Fotokameras



Reisekasse

Ihre Reisekasse sollte für folgende Bedürfnisse ausreichen: Mittagessen (bzw. andere Mahlzeiten, die nicht inkludiert sind), Getränke zum Essen, Mitbringsel und Trinkgelder.

Zum Mittagessen sind Sie entweder in einem bewährten Lokal zu Gast, oder Sie haben eine ausführliche Mittagspause an einem angenehmen Ort mit genügend Auswahl für einen Snack oder einer Restaurantbesuche. Ihr Reiseleiter gibt Ihnen dann Tipps und Empfehlungen.

Zum Mittagessen in einem Restaurant empfehlen wir, sich im Interesse eines schnellen Services auf ein bis zwei Gerichte zu verständigen. Sonst nimmt eine Mittagspause eine so lange Zeit in Anspruch, dass der weitere Reiseablauf möglicherweise nicht ohne Kürzung zu bewältigen wäre. Ihr Reiseleiter berät Sie gerne bei der Auswahl landestypischer Gerichte. Auf einigen Reisen bietet Ihre Reiseleitung auch Picknicks an geeigneten Plätzen an. Die Kosten für Picknicks werden auf diejenigen Gäste umgelegt, die an dem Picknick teilnehmen. Sie liegen je nach bereister Region bei etwa EUR 10,- bis 15,- pro Person und Picknick (inkl. Getränke). In der Umlage enthalten sind auch Sachkosten von EUR 5,- pro Person und Reise (Materialersatz, Geschirreinigung u.a.). Ein Mittagessen in einem typischen Lokal kostet je nach Region ca. EUR 15,- bis 25,-.

Kreuzfahrt: Zum Mittagessen sind Sie entweder an Bord oder Ihr Reiseleiter bereitet an ausgesuchten Plätzen ein Picknick für Sie vor, das im Reisepreis inbegriffen ist. Die Kosten für die Getränke für Picknick und Getränkepausen werden umgelegt und belaufen sich auf ca. EUR 3-5,- pro Person und Tag.

Bei vielen Kreuzfahrten sind die Kosten für Wein, Bier, Softgetränke und Kaffee an Bord und bei den Picknicks/Getränkepausen inklusive (siehe Katalogbeschreibungen).

Trinkgeld

Das Trinkgeld ist eine freiwillige Anerkennung für gute Leistung. Seine Höhe hängt von dem Grad der Zufriedenheit des Gastes mit dem Engagement des Leistungsgebers ab. Jeder Gast sollte individuell und für sich die Leistungen von Reiseleitern, Busfahrern, Stadtführern oder Servicemitarbeitern in Restaurants oder Hotels bewerten. Von dieser ganz persönlichen Bewertung sollte es abhängen, ob und in welcher Höhe ein Trinkgeld gezahlt wird. Weil terranova diese persönliche Bewertung seinen Gästen nicht abnehmen kann, haben wir uns grundsätzlich gegen eine pauschale Trinkgeldzahlung entschlossen, die im Reisepreis inbegriffen ist. Eine solche pauschalierte Trinkgeldzahlung hätte den Charakter eines „Pflichtbeitrages“ ohne Berücksichtigung einer guten oder schlechten Leistung. Das würde den Sinn der Zahlung eines Trinkgeldes entwerten, da es ohne Ansehen der Leistung gezahlt würde. Wenn es auf einer Reise Leistungsgeber gibt, die durch gute Leistung für ein Trinkgeld infrage kommen, werden Ihre Reiseleiter Sie darauf hinweisen und Ihnen eine Richtlinie für die Höhe des Trinkgeldes geben.

Trinkgelder - Reiseleiter

Für Ihre Reiseleiter möchten wir Ihnen - als Anhaltspunkt - ein Trinkgeld von EUR 35,- bis 45,- pro Teilnehmer (das sind nur ca. EUR 5,- pro Tag bei einer einwöchigen Reise!) vorschlagen. Ein solches Trinkgeld setzt dabei die vollste Zufriedenheit unserer Gäste voraus. Unsere Empfehlung gilt nur für diesen Fall und es unterliegt natürlich der Freiheit unserer Gäste, ein höheres oder geringeres Trinkgeld zu zahlen.

Trinkgelder auf Kreuzfahrt

Auch auf Kreuzfahrten ist es üblich, der Schiffsbesatzung eine Anerkennung in Form eines Trinkgeldes zukommen zu lassen. Auch für dessen Höhe gilt, dass es eine gute Leistung belohnen soll. Dieses Trinkgeld sollte für die Servicekräfte gezahlt werden, die Sie im Restaurant, in der Bar und in der Kabine betreuen. Für Trinkgelder an die „unsichtbaren“ Mitarbeiter an Bord in der Küche, der Nautik, Technik, Wäscherei usw. steht eine Box an der Rezeption bereit.



Nachdem Sie Ihre Reise terranova anvertraut haben, möchten Sie vielleicht auch mehr über uns wissen:

Die Reisen von terranova

Am 5. April 1980 startete die erste Radwanderreise von Frankfurt in Richtung Freiburg. Die ersten Routen führten noch überwiegend durch Deutschland. Als ältester Radreiseveranstalter Deutschlands war terranova auch Pionier für die ersten Radreisen ins Ausland (Tschechien, Spanien). Bis heute hat sich das Repertoire auf weit über 100 - sorgsam ausgewählte und dokumentierte - Radrouten ausgedehnt. Vor ca. 15 Jahren begann terranova mit den komfortablen Rad & Schifffreisen. Ohne Hotelwechsel wohnen unsere Gäste an Bord eines herausragenden Kabinenschiffs und befahren Europas interessanteste Flüsse. Diese Reiseform erfreut sich großer Zustimmung. In dieser Saison sind fast alle großen schiffbaren Flüsse mit anregender Kulturlandschaft im Programm.

Seit vielen Jahren bietet terranova Feiertagsreisen an. Zum letzten Jahreswechsel konnten terranova-Gäste die Feiertage unter anderem in Salzburg, Genua, Madeira, Wien und auf einer Flusskreuzfahrt erleben. Fernere Reisen führten nach Südafrika und Marokko. Seit über 30 Jahren gibt es als touristische Krönung eines jeden Reisejahres Fernreisen von ausgesuchtem Niveau. Die Zahl der Plätze ist so gering, dass Buchungen auf jene beschränkt sind, die vorher schon an einer Reise mit terranova teilgenommen haben oder die uns von solchen persönlich empfohlen werden.

terranova ist als offizielle IATA-Agentur berechtigt, Flugtickets auszustellen. Außerdem ist terranova Mitglied in dem Verband der deutschen Reisebranche DRV, Bundesverband deutscher Reisebüros und Reiseveranstalter.

Die Menschen hinter terranova



Julian Zimmermann, Diplom Wirtschaftsgeograph, studierte Wirtschaftsgeographie mit Schwerpunkt Touristikmanagement und

Controlling. Schon während seines Studiums fing er 1996 als Reiseleiter bei terranova an. Inzwischen ist er als persönlich haftender Gesellschafter und Geschäftsführer verantwortlich für den Kurs des Unternehmens. Seine langjährige Erfahrung als Prokurist und kaufmännischer Leiter ermöglichten zum Jahreswechsel 2011/12 den reibungslosen Übergang der Gesellschaft in seine Hände. Seine vielfältige Reiseerfahrung nutzt ihm bei der Mitwirkung und Entwicklung von Reisen vor allem nach Frankreich, Asien und in viele Länder Afrikas. Seine Freizeit verbringt er mit seiner Frau und seinen drei kleinen Söhnen in Frankfurt oder gerne auch in Brüssel, dem zweiten Wohnsitz der Familie.

Barbara Dülk (geb. Uhlig), ist ausgebildete Reiseverkehrskauffrau und diplomierte Kommunikationswirtin. Bei terranova ist sie als Prokuristin verantwortlich für die



Buchhaltung und Reisereservierungen.

Caroline Roth ist in unserer Reservierungsabteilung zuständig für die Abwicklung der Buchungen und alle anderen in der Reservierung anfallenden Arbeiten. Caroline hat den Abschluss als staatlich geprüfte Touristikassistentin und bringt zusätzliche berufliche Erfahrungen mit (u.a. als Marketing-Assistentin bei Hilton). Sie ist bereits seit 2005 in unserem Team.



Kerstin Wahdat ist unsere Expertin in der Reservierungsabteilung für Privatreisen, Fernreisen und Kreuzfahrten. Kerstin ist seit 2015 im terranova Team.





Ohne **Reinhold Schüssler**, unseren Werkstattleiter, würde sich bei terranova kein Rad drehen. Er ist gelernter Automechaniker und Herr über den gesamten Fuhrpark und die Werkstatt. Bei terranova unterhält er den umfangreichsten Wartungsbetrieb für Fahrräder weit und breit und sorgt sich um die Flotte von Mercedes-Begleitbussen und Fahrrad-Transport-Anhängern.



Jens Barklage Der Diplom-Biologe ist seit vielen Jahren Senior-Produktmanager bei terranova. Seit 1998 leitete er bisher über 100 Reisen für terranova und ist deshalb vielen unserer Gäste bekannt. Jens ist verantwortlich für Radtouren in ganz Europa und betreut Kultur- und Wanderreisen in Spanien und Portugal, sowie Musik- und Silvesterreisen. Seine besondere Leidenschaft sind Reisen in ferne Länder. Seine Schwerpunkte sind Nord- und Lateinamerika, das südliche Afrika, Nepal und Indien.



Frauke Gorscak ist seit 2005 unseren Gästen eine hervorragende Reiseleiterin. Nach ihrem Abschluss (Dipl.-Geographin mit Schwerpunkt Tourismus) führte sie als freie Mitarbeiterin viele hochwertige terranova-Reisen u.a. in Myanmar, auf Kuba, im Oman und auf Kreuzfahrten. 2016 zog Frauke nach Frankfurt, um als Produktmanagerin für terranova die Reisen nach Mallorca, Kroatien, Griechenland u.a. zu organisieren. Schwerpunktmäßig leitet sie die Koordination mit unseren Kreuzfahrtschiffen und anderen Partnern.



Frederik Pföltzer, diplomierter Tourismus-Geograph, war bereits als Student für terranova als Reiseleiter im Einsatz. Er verantwortet als Prokurist das Marketing sowie als Produktmanager Radreisen in Großbritannien, Italien und Deutschland sowie zahlreiche Fernreisen in Asien und Afrika.



Julia Ciarrocchi studierte Restaurierung und Kunstkonservierung in Rom. Ihre Reiseleidenschaft brachte Sie nach Frankfurt, wo sie als zertifizierte Stadtführerin tätig ist. Julia betreut seit 2016 unsere regionalen Individualreisen und unterstützt im Produktmanagement, wenn es um Ihre Heimat Italien (Apulien, Toskana & Umbrien) geht.



Heike Reingen Afrika-Affin, ist seit März 2018 in unserem Team und verantwortlich für die Reservierung, Buchung und Koordination von nationalen und internationalen Radtouren der Marken „Rad-Touren-Teufel“ und „terranova“, auch in Kombination mit Fluss- und Hochsee-Kreuzfahrten.



Maximilian Reineke (Student der Amerikanistik) ist seit 2018 verantwortlich für die Betriebsausflüge im Rhein-Main-Gebiet sowie die Stadtführungen per Rad in Frankfurt. Daneben unterstützt er bei der Pflege unseres Onlineauftritts.



Das Team der Tourenleiter

In der letzten Radsaison waren es insgesamt 50 Tourenführer, die für terranova in vielen Ländern und auf mehreren Kontinenten mit Reisegruppen unterwegs waren. Viele von ihnen sind Studenten kulturwissenschaftlicher Fächer, von Fremdsprachen oder der Geographie. Einige setzen auch nach dem Studium die Mitarbeit bei terranova fort. Bevor ein Reiseleiter die Führung einer Gruppe übernimmt, wird er von terranova in Theorie und Praxis mit seiner Aufgabe vertraut gemacht. Am Anfang der Reiseleiter-Laufbahn steht ein mehrtägiges Seminar. In ihm werden die Kandidaten mit den theoretischen Grundlagen der Aufgabe vertraut gemacht. Danach erfolgt eine technische Einweisung in der Werkstatt für den Umgang mit den Fahrrädern und dem Begleitbus. Erst wenn dieser Teil der Ausbildung erfolgreich verlaufen ist, erfolgt der erste Einsatz auf einer Vorbereitungsreise zusammen mit einem erfahrenen Tourenführer.

Erst danach wird ihnen die volle Verantwortung für eine Gruppe übertragen.



terranova

Zimmermann Touristik KG
Martin-May-Str. 7
60594 Frankfurt a.M.
Tel.: +49 (0) 69-69 30 54

[info@terranova-touristik.de](mailto:info@terrano<u>v</u>a-touristik.de) / [www.terranova-touristik.de](http://www.terrano<u>v</u>a-touristik.de)