

# terrano

Romantisch reisen mit Stil





TERRANOVA · POSTFACH 700165 · 60551 FRANKFURT AM MAIN

MARTIN-MAY-STR. 7  
60594 FRANKFURT AM MAIN  
Telefon: (0 69) 69 30 54  
Fax: (0 69) 69 34 98  
www.terrANOVA-touristik.de  
Email:  
info@terrANOVA-touristik.de

Verehrte Leserin,  
lieber Reisegast!

Vielen Dank für Ihr Interesse. Auf den folgenden Seiten möchte ich Ihre Neugierde wecken, neue Ziele anzusteuern oder Bekanntes aus anderer Perspektive zu entdecken.

Für unser vielfältiges Reiseprogramm gilt seit vielen Jahren das bewährte Konzept: Wer mit terrANOVA reist, möchte auch unterwegs verwöhnt werden, liebt das behagliche Hotel und das Gespräch beim Abendessen an einer schön gedeckten Tafel. Viele unserer Gäste sind schon oft mit uns gereist. Sie schätzen jene besondere Atmosphäre von kultiviertem Umgang miteinander und auf den geführten Reisen die fürsorgliche Unterstützung durch unsere Reiseleiter. Sie kümmern sich nicht nur um den organisatorischen Ablauf, sondern zaubern verlockende Picknicks und sind enthusiastische Interpreten der Reiseroute.

terrANOVA Reisen sind etwas Besonderes. Sie sind nicht "das Übliche von der Stange". Wir von terrANOVA haben jedes Detail erkundet, geprüft und erfahren. Für Fragen zu Ihrer Wunschreise stehen wir selbstverständlich persönlich zur Verfügung.

Sie erreichen uns telefonisch unter 069-693054 (Montag – Freitag von 09:00 bis 18:00 Uhr, Samstags von 10:00 bis 13:00 Uhr).

Für dieses Angebot gelten die Reisebedingungen von terrANOVA. Diese finden Sie auf den hinteren Seiten in unserem Jahreskatalog oder Sie können sie direkt über diesen Link auf unserer Homepage abrufen <https://www.terrANOVA-touristik.de/agb/>.

Nehmen Sie unsere eigene Reisebegeisterung als Zeichen unseres Wunsches, Sie immer wieder mit neuen überraschenden Reiseerlebnissen für terrANOVA zu gewinnen!

Ich grüße Sie aus Frankfurt am Main,

Julian Zimmermann  
Geschäftsführender Gesellschafter

## Main und Rhein | Rad & Schiff | Von Nürnberg bis Köln - 8 Tage

### Klöster, Burgen und moderne Tempel der Macht

Entlang von Altmühl, Main und Rhein verbindet diese Radkreuzfahrt mit der A-ROSA SILVA höchst komfortabel das Beste aller Zeiten! Sie erleben Weltkulturerbe in Nürnberg, Bamberg und Würzburg - großartige Kultur mit Kaiserdomen, romantischen Altstädten und barocken Schlössern sowie das Kontrastprogramm im schicken Frankfurt mit gläsern funkelnenden modernen Tempeln der Weltwirtschaft. Ein besonderes Erlebnis ist die erst 2018 fertig gestellte „Neue“ Altstadt der Mainmetropole.

Es ist herrlich, nach einem erlebnisreichen Radwandertag wieder in die behagliche Kabine an Bord des Schiffes zurückzukehren! Abends ist der Weg ins bordeigene Restaurant nicht weit, wo Sie entspannt das Abendessen genießen können und vor den Fenstern die Flusslandschaft von Main und Rhein gemächlich an Ihnen vorbeizieht. Die Reise führt durch malerische Landschaften. Am Ludwig-Donau-Main-Kanal entlang ins Altmühltal, ins windungsreiche Maintal im Mainviereck, zum historischen Juwel Kloster Amorbach im Tal der Muldau und den Obstwiesen im Frankfurter Grüngürtel. Auf sorgfältig ausgesuchten Radrouten erschließen sich Ihnen diese abwechslungsreichen Regionen besonders intensiv. Auf Sie warten spektakuläre Ausblicke und viel Geschichte und Kunst in den bedeutenden Städten Nürnberg, Bamberg, Würzburg und Frankfurt. Kosten Sie sonnenverwöhnte Tropfen aus fränkischem Bocksbeutel, bayrische Spezialitäten und begleiten Sie uns beim Besuch der mittelalterlichen Dörfer und prachtvollen Residenzen.

### Einzigartig auf der E-Bike- und Schiffsreise:

- Leichte und landschaftlich abwechslungsreiche Radrouten entlang des Rheins, durch Franken und durch das liebevolle Maintal.
- Genussvolle Küche an Bord und bei ausgewählten Picknicks.
- Kultur vom Feinsten in Nürnberg, Bamberg, Würzburg, Kloster Amorbach & Frankfurt

### REISEVERLAUF

#### 1. Tag: Auftakt in Nürnberg

Individuelle Anreise mit der Bahn nach Nürnberg. Ihre Reiseleiter erwarten Sie um 14:00 Uhr am Bahnhof von Nürnberg zur Begrüßung und nehmen Ihr Gepäck entgegen. Während ihr Gepäck zum Schiff gebracht wird, führen wir Sie zur gemeinsamen Stadtführung in die Altstadt. Schon von Weitem sieht man das Wahrzeichen

### Leistungen:

#### LEISTUNGEN TERRANOVA E-BIKE- & KULTURPROGRAMM

- Geführte Radwanderungen auf ausgewählten Wegstrecken an 6 Tagen inklusive aller Transfers gemäß Programm
- Geführte Besichtigungen mit lokalen Führern und Eintritte in Nürnberg, Bamberg, Würzburg und Frankfurt
- E-BIKE mit 8 Gang Rücktritt oder Freilauf
- Servicestation Begleitbus mit Umstiegsmöglichkeit und technischer Betreuung
- terrANOVA-Reiseleitung auf dem Rad auf ausgewählten und geprüften Radrouten
- Mineralwasser auf den Ausflügen
- Alle Hafengebühren (Kurtaxen)
- CO2 Kompensation des Ausfluges

#### LEISTUNGEN KREUZFAHRT A-ROSA SILVA

- Eine Kreuzfahrt mit 7 Übernachtungen in einer Doppelaußenkabine der Kategorie A (gegen Zuschlag auch C oder D) mit Frühstück an Bord der A-ROSA SILVA
- Alle Getränke sind auf dieser Reise inkludiert, mit Ausnahme von Champagner, Flaschenwein und exklusiven Raritäten
- 7 mehrgängige Abendessen, davon 6 in Buffetform, 1 als Menü serviert im a-la-carte Restaurant an Bord
- Mittagessen als Picknickbuffet oder als Buffet an Bord gemäß Programm
- Freie Nutzung der Bordeinrichtungen wie Sauna und Fitnessbereich
- 15 % Ermäßigung aus Anwendungen im SPA-ROSA
- Badezimmerartikel, Bademantel und Mineralwasser in der Kabine
- Kinder bis 15 Jahren reisen in Begleitung von mindestens einem aufsichtsberechtigten Erwachsenen kostenfrei

Diese Radreisen könnten Sie ebenfalls interessieren:

- Rad und Schiff Holland
- Geführte Radreisen in Deutschland

### zubuchbare Optionen / Ermäßigungen:

terrANOVA E-BIKE- & Kulturausflugsprogramm	995 €
--	-------



der Stadt Nürnberg. Hoch oben liegt die Burg auf der die Kaiser des hl. Römischen Reiches residierten. Idyllisches Fachwerk des Weinstadel und das im 14. Jh. errichtete Heilig-Geist-Spital erwartet Sie. Die Altstadt trägt heute den Titel UNESCO Weltkulturerbe. Fast zwei Jahrzehnte verbrachte Albrecht Dürer in Nürnberg. Idyllisches Fachwerk des Weinstadels und das im 14 Jh. errichtete Heilig-Geist-Spital erwartet Sie bei einer sachkundigen Führung.

“Nürnberg, das war in Wahrheit ein Gleichnis. Nürnberg: Gottfried Keller hatte daran geglaubt und es dargestellt als eine Stätte und eine Gemeinschaft des Wissens, der Kunst, der Zivilisation. Nürnberg: Richard Wagner hatte dran geglaubt und es auf die Bühne gezaubert, als einen festlichen Rausch von Glanz und Gloria. Nürnberg: die Hitler und Streicher, in diesen Zeiten des “Wartesaals”, hatten es zu einem Versammlungsort des Pöbels gemacht, zum Aufmarschgelände der Dummheit und Gewalt. Jetzt hatte es ein doppeltes Gesicht bekommen, dieses deutsche Nürnberg. Noch war das Nürnberg Albrecht Düreres in den Herzen und den Sinnen vieler, aber fortan wird, wenn der Name der Stadt genannt wird, auch das Nürnberg Hitlers nicht mehr wegzudenken sein. Sowenig sie Größe, Kraft und Kunst werden in Zukunft, wenn der Name der Stadt genannt wird, Rohheit und Gewalt von diesem Nürnberg wegzudenken sein. Vielleicht wird für die Späteren weder Albrecht Dürer noch Hitler das Wahrbild der Stadt sein, sondern jener großer Nürnberger Meister Veit Stoß: bei Tage übte er seine Kunst um der Kunst willen, nachts nützte er sie, um Wertpapiere zu fälschen”. Von Lion Feuchtwanger (1939 aus dem Exil).

Nach der Stadtführung bringt Ihre Reiseleitung Sie zur Einschiffung an Bord der A-ROSA SILVA, welche über Nacht im Hafen von Nürnberg liegen bleibt. Übernachtung und gemeinsames Abendessen an Bord.

### 2. Tag: **Ins Altmühltal zum Heiligen Benedikt** | 56 km, leichte Etappe

Am Anleger in Nürnberg stehen ihre Räder bereit und Sie radeln mühelos an dem technische Meiserwerk Ludwig-Donau-Main-Kanal entlang durch Franken ins Altmühltal und erreichen am frühen Nachmittag die berühmte Bendiktinerabtei Plankstetten. Bei einer Führung bekommen Sie einen Einblick in die fast 900jährige Geschichte unseres Klosters, Sie lernen die Klosterkirche kennen und können die Gruft der Mönche und die byzantinische Krypta bewundern. 2. Übernachtung und Abendessen an Bord.

### 3. Tag: **Bamberg, Bier und Rokoko** | 32 km, leichte Etappe

Über Nacht erreichen Sie mit dem Schiff die nächste Weltkulturerbe Stadt, die Bischofsstadt Bamberg. Wie auch in Nürnberg liegt auch hier der Hafen nicht direkt an der historischen Altstadt. Am Schiffsanleger stehen schon Ihre E-Bikes bereit. Auf kleinen Pfaden radeln Sie in die historische Altstadt. Dort stellen Sie Ihre Räder ab und unternehmen auf Schusters Rappen mit Ihrem Reiseleiter einen Stadtrundgang. Die UNESCO geschützte Altstadt mit dem Domplatz vereint ein außerordentliches Architekturensemble: vom prächtigen Dom, über die Renaissancefassade der Kanzlei bis zur barocken Schlossfront der Neuen Residenz. Lassen Sie sich die wechselvolle Geschichte der Stadt erläutern und blicken Sie auf das entzückende Klein-Venedig. Der Reformprediger Johannes Capistran war im Jahre 1451 nach Bamberg zu einer Lesung gereist und eine große Volksmenge war herbeigeströmt, um ihn zu hören. Die Bäcker in der Stadt hatten aber entgegen des bischöflichen Befehls nicht genügend Brot gebacken, so dass es zu Verpflegungsschwierigkeiten kam. Zur Strafe wurde jeder Bäcker, der zu wenig Brot hatte, vierzehn Tage lang auf einem Stadtturm eingesperrt. Während dieser Inhaftierung wurde zudem verordnet, dass auch Ehefrauen und Kinder der Bäcker sowie ihrer Gesellen und Knechte „ungebacken“ bleiben mussten, das heißt, auch von Ihnen durfte nicht gebacken werden. Im Gegenzug ist den Landbäckern aber gestattet worden, sieben Wochen lang in der Stadt ihre Backwaren zum Verkauf anzubieten. Dies war auch der Anfang des Brotverkaufs mit Karrenbecken, der bis 1938 anhielt. Fünfzig Jahre später wird schließlich das Hausieren mit Brot durch das Bamberger Ordnungsamt eingestellt.

## Preis:

02.06.2024 - 09.06.2024 - Flussschiff A-ROSA SILVA

Doppelkabine A bei Einzelnutzung (Außenkabine)	3438 €
Doppelkabine C bei Einzelnutzung (Außenkabine, franz. Balkon)	4078 €
Doppelkabine D bei Einzelnutzung (mit franz. Balkon)	4398 €
pro Person in der Doppelkabine A (2-Bett-Außenkabine)	2149 €
pro Person in der Doppelkabine C (2-Bett-Außenkabine, franz. Balkon)	2549 €
pro Person in der Doppelkabine D (2-Bett-Außenkabine, franz. Balkon)	2749 €



Radelnd lassen Sie anschließend die Pforten des geschäftigen Bamberg hinter sich und folgen dem ruhig dahinfließenden Fluss durch blühende Wiesen und Felder. Sie folgen der Straße der Fachwerkromantik durch beschauliche kleine Ortschaften, adrett, durch und durch gepflegt und liebevoll bepflanzt und gelangen zur Wallfahrtskirche der Vierzehnheiligen von Balthasar Neumann. Zum Mittagessen sind Sie wieder zurück an Bord. Den Nachmittag können Sie, bei gutem Wetter, auf dem Sonnendeck genießen, während das Schiff gemächlich auf dem Main Richtung Würzburg fährt. 3. Übernachtung und Abendessen an Bord.

#### **4. Tag: Würzburg - Romantisches Mairdreieck** | 30 km, leichte Etappe

Während Sie sich an dem Frühstücksbuffet stärken, legt das Schiff vor den Toren Würzburgs an. Nur wenige Meter vom Schiff entfernt stehen die Räder am Ufer für Sie bereit. Sie führt flussabwärts auf einem „Genussweg“ durch grüne Auenlandschaft in Richtung Karlstadt. Mauern und Türme umgeben Karlstadts malerische Gassen. Fachwerkhäuser mit Madonnen und Heiligenfiguren sehen Sie auf dem Spaziergang durch die Stadt und ihre Kirche St. Andreas. Sie ist ein Schatzkästlein der Kirchenkunst.

Am Nachmittag zurück in Würzburg werden Sie von einem sachkundigen Stadtführer erwartet, der Ihnen die eindrucksvollsten Sehenswürdigkeiten der Stadt zeigt. Allen voran ist dies die Fürstbischöfliche Residenz. Sie gehört zu den bedeutendsten Schlossanlagen des Barock in Europa (Welterbe) und ist das Hauptwerk des Würzburger Architekten Balthasar Neumann. Zu bestaunen ist auch das Juliusospital, die berühmte alte Mainbrücke und der historische Hafen. Die alte Mainbrücke gehört zu den schönsten Steinbrücken Deutschlands. Die ursprünglich spätgotische Brücke stellte einst einen wichtigen Knotenpunkt für den Nord-Süd Handel dar. Die heutige Brücke aus dem späten 15. Jh. wurde 300 Jahre später verschönert und erhielt ihr charakteristisches Erscheinungsbild mit den zwölf überlebensgroßen Figuren. Am Ende des Rundgangs gehen Sie zurück an Bord. Erst am späten Abend legt das Schiff ab, um flussabwärts Richtung Wertheim zu fahren. Abendessen und 4. Übernachtung an Bord.

#### **5. Tag: Hochadel in Amorbach** | 45 km, leichte Etappe

Im romantischen Fachwerkkort Wertheim steigen Sie auf Ihre E-Bikes und folgen dem idyllischen Mainradweg nach Miltenberg. Direkt am Main bereiten Ihre Reiseleiter ein schmackhaftes Picknick für Sie vor! Anschließend führt die Route dann entlang des Tals der Mudau völlig eben nach Amorbach. Die Radtour endet mit einem Besuch des fürstlichen Abteigebäudes. Bei einer Führung durch die Benediktinerabtei sehen Sie die prächtige Klosterkirche im Rokoko-Stil, die seit Abschluss ihrer Sanierung im Sommer 2015 in neuem Glanz erstrahlt. Besonders beeindruckend sind der Hochaltar, die vergoldete Kanzel und das schmiedeeiserne Chorgitter, das früher Mönche und Laien bei der Andacht trennte. Die berühmte Barock-Orgel der Brüder Stumm aus dem Jahr 1782 ertönt seit Juli 2015 wieder neu. Lassen Sie sich durch den Grünen Festsaal geleiten und sehen Sie die eindrucksvolle Klosterbibliothek, eine der schönsten und bedeutendsten Bibliotheken des 18. Jahrhunderts. Per Transfer gelangen Sie am Abend zurück nach Wertheim. In der Nacht folgt Ihr Schiff den weiten Schleifen des Mains flussabwärts Richtung Frankfurt. Abendessen und 6. Übernachtung an Bord.

#### **6. Tag: Mainhattan, Goethe und Gemüsefelder** | 45 km, leichte Etappe

Auch heute können Sie morgens noch einmal direkt von der Anlegestelle aus "losradeln". 2018 wurde in Frankfurt die Neue Altstadt eröffnet – unter den lauten Stimmen ihrer Kritiker. Ein Jahr später mag das Viertel mit dem Neobarock und der Fachwerkromantik niemand mehr missen. Alt und Neu liegen hier so eng beieinander wie in keinem anderen Teil der Stadt. Nach dem Rundgang durch die neue Altstadt erleben Sie noch eine kontrastreiche Facette der Mainmetropole per E-Bike. Die Hälfte des Frankfurter Stadtgebietes ist grün! Die vielen Parks, Grünanlagen, Friedhöfe und das ehemalige Gelände der Bundesgartenschau von 1989 tragen dazu bei. Man kann stundenlang durch Frankfurt radeln und spannende Geschichten im Grünen entdecken. Hier findet man Geschichte und Gegenwart der Stadt. Am späten Nachmittag heißt es dann Abschied nehmen vom Main und Ihr schwimmendes Hotel bringt Sie über den Main und Rhein flussabwärts





nach Koblenz. 6. Übernachtung & Abendessen an Bord.

### **7. Tag: Loreley und Deutsches Eck** | 22 km, leichte Etappe

Heute erleben Sie die berühmte Flusspassage des Mittelrheintals mit der Loreley von Bord aus. Erst am Nachmittag führt Ihre letzte Radetappe Sie entlang des Rheins ans deutsche Eck in Koblenz. Von Ihrem Reiseleiter erfahren Sie mehr über das Symbol der 'patriotischen Rheinromantik'. Am Abend verlässt ihr Schiff Koblenz und Sie genießen zum Abschluss ihrer Reise die letzten Flusskilometer Fahrt flussabwärts zur Ausschiffung nach Köln. 7. Übernachtung & Abschlussabendessen an Bord der A-ROSA SILVA

### **8. Tag: Köln - Ausschiffung**

Zwischen 7:00 und 8:00 Uhr legt das Schiff in Köln an. Nach dem Frühstück endet Ihre Reise. Ausschiffung und Transfer zum Bahnhof in Köln gegen 9:00 Uhr. Individuelle Abreise mit der Bahn.

Die geplante Route ist immer vorbehaltlich Änderungen aus nautischen, meteorologischen oder organisatorischen Gründen. U.a. bei Hoch- oder Niedrigwasser kann der Kapitän entscheiden, dass die Strecke für Ihre Sicherheit geändert werden muss. Dies ist kein rechtskräftiger Grund für kostenfreier Rücktritt von der Reise.

---

**ROUTENBEURTEILUNG:** Die Gesamtstrecke per E-Bike beträgt 230 km. Die Radstrecken verlaufen meist auf verkehrsarmen Radwegen oder kleinen Nebenstraßen. Die Radwege entlang der Flüsse sind fast ohne Steigungen. Am 5. und 6. Tag sind kleinere Steigungen zu überwinden. Weitere Informationen zum Anforderungsprofil unserer Reisen finden Sie [hier](#).

---

### **WEITERE INFORMATIONEN**

#### • **An- und Abreise Bahn**

Sollten Sie sich für die An- und Abreise per Zug entscheiden, können Sie bei terranova folgendes A-ROSA Rail & Cruise Ticket buchen (Preise inkl. Sitzplatzreservierung): An- /Abreise mit der DB nach Köln HBF und zurück von Köln HBF:

- 2. Klasse: 159,-€

- 1. Klasse: 259,-€

An- und Abreise mit der Bahn inklusive ICE-, EC-/IC-Nutzung auf Strecken der Deutschen Bahn AG. Kinder im Alter von 6 bis 14 Jahren reisen in Deutschland und Österreich in Begleitung von Eltern/Großeltern kostenfrei. Sitzplatzreservierungen für die DB-Verbindungen sind über A-ROSA möglich. Bitte beachten Sie, dass Bahnkilometer nicht gleich Straßenkilometer sind. Eine nachträgliche Änderung auf Basis einer BahnCard bzw. ein Wechsel der Klassen und des Abfahrtsbahnhofs ist nur gegen eine Umbuchungsgebühr möglich. Bitte geben Sie bei allen Bahnreisen den Abfahrtsbahnhof an. Bahnverbindungen teilen wir Ihnen auf Anfrage gerne mit. Stand: März 2021 - Änderungen vorbehalten.

#### • **Transfer vom Schiff zum HBF Köln**

Am Abreisetag findet der Transfer zwischen 08:30 und 09:30 Uhr statt. Hierfür stehen Busse für Sie am Schiffsanleger bereit, die Sie zum Hauptbahnhof Köln bringen. Bitte beachten Sie, dass es zu



Wartezeiten kommen kann. Bei Fragen steht Ihnen Ihr A-ROSA Schiff am Abreisetag zur Verfügung. Die Telefonnummer Ihres Schiffes finden Sie in den letzten Reiseunterlagen. Weitere Details für den Rücktransfer vom Schiff zum Bahnhof am Morgen des Ausschiffungstages erfahren Sie direkt an Bord. Bei Ihrer terranova Reise haben Sie den „Premium alles inklusive Tarif“ gebucht und haben dadurch einen Anspruch auf den kostenlosen Transferservice.

#### • **Treffpunkt**

Um 14:00 Uhr erwarten Sie Ihre Reiseleiter in Nürnberg am Hauptausgang des Hauptbahnhofes.

#### • **Vorübernachtung und Anschlussübernachtung**

Nürnberg ist eine bayrische Stadt mit italienischem Flair. Wenn Sie ausführlich die schöne fränkische Stadt Nürnberg kennen lernen möchten, können wir Ihnen für eine Vorübernachtung das Privathotel Victoria in der Altstadt empfehlen:

##### **Hotel VICTORIA\*\*\***

Königstraße 80

Leistungen pro Zimmer 1 Übernachtung\* inklusive Frühstück

- im DZ ab EUR 82,00

- im EZ ab EUR 98,00

Ein Anschlussaufenthalt in Köln ist ebenso überaus empfehlenswert. Die Stadt bietet eine Fülle von Möglichkeiten, auch mehrere Tage mit interessantem Programm zu füllen. Gerne buchen wir Ihnen Übernachtungen in unserem Vertragshotel.

##### **Dom Hotel\*\*\***

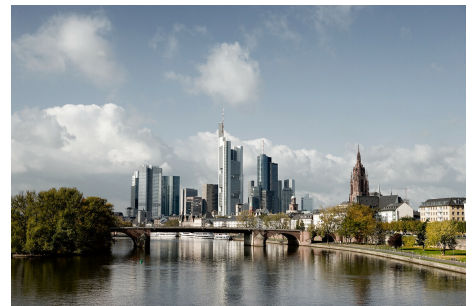
Am Römerbrunnen

Leistungen pro Zimmer 1 Übernachtung\* inklusive Frühstück

- im DZ ab EUR 105,00

- im EZ ab EUR 99,00

- \* Verlängerung möglich, die Preise gelten nicht während bestimmter Messezeiten in Köln. Die Kulturförderabgabe der Stadt Köln ist bereits in den Hotelpreisen enthalten.



## WEITERE REISEHINWEISE

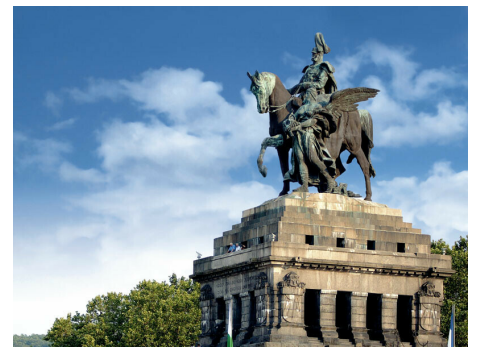
- **terranova Begleitbus** Unsere Mercedes-Begleitbusse sind fahrende Stützpunkte, auf die stets Verlass ist. Ohne sie wäre keine unserer Reisen möglich. Ohne sie gäbe es auch keine Fahrrad-Transport-Anhänger. Auch die Reparatur eines Rades ist mit ihrer Hilfe leicht zu bewältigen: Das defekte Rad wird erst einmal gegen ein Ersatzrad ausgetauscht und auf den Anhänger verladen. Für manchen steht eine weitere Hilfe durch den Begleitbus im Vordergrund: Die Möglichkeit, statt mit dem Rad auch einmal im Bus mitfahren zu können. Auch diesen Wunsch erfüllen wir Ihnen wann immer möglich. Als wichtige Voraussetzung dazu verfügt terranova nämlich über die vom Gesetz hierfür vorgeschriebene, amtliche Konzession zur Personenbeförderung.
- **Die richtige Kleidung** Wir empfehlen Ihnen die Mitnahme einer Windjacke, die Sie im Notfall auch vor Regen schützt. Auch eine warme Jacke sollten Sie in Ihrem Reisegepäck mitführen. Tagsüber ist das Klima





meist angenehm warm. Abends kann es in den aber merklich kühler werden. Neben Kleidung für die Abendessen und Radkleidung sollte auch Badekleidung in Ihrem Gepäck nicht fehlen.

- **W-LAN** Es gibt an Bord kostenfreies WLAN. Während das Schiff fährt und in kleinen Ortschaften kann dies jedoch langsam, oder unterbrochen sein.
- **Reiseleitung + Schiffpersonal** Die Bordsprache ist deutsch, das Schiffpersonal spricht ausnahmslos auch deutsch. Zum Schiffpersonal kommt auch die von Ihnen gewohnte terranova-Reiseleitung hinzu, die sich exklusiv um unsere Gäste kümmert. Die Rezeption an Bord hat durchgehend geöffnet.
- **Weine und Bier** Alle Getränke sind auf dieser Reise inkludiert, mit Ausnahme von Champagner, Flaschenwein und exklusiven Raritäten (Premium alles inklusive Tarif).



## Das Buch zur Reise

Hier ist eine Liste der Bücher und Broschüren, die wir für eine Reise an den Main für besonders informativ halten. Sie sind alle sowohl zur Vorbereitung der Reise wie auch zur "Nachlese" empfehlenswert:

- **Flusskreuzfahrten auf der Donau im Trescher Verlag:**

Dieses Buch stellt detailliert die verschiedenen Sehenswürdigkeiten und Städte am Fluss vor und bietet viele Informationen zur Geschichte des Kulturraumes. Der Führer geht dabei allerdings über unser Reisegebiet hinaus und folgt der Donau bis zum Schwarzen Meer. Bücher aus dem Trescher Verlag können Sie auch über terranova direkt beziehen. ISBN 3-89794-086-8, EUR 14,95

- **Franken Reiseführer Michael Müller Verlag**

Mit fast 23.000 Quadratkilometern macht Franken mehr als ein Drittel Bayerns aus. Ralf Nestmeyer, Autor des Franken-Reiseführers in der achten Auflage, , breitet auf 516 Seiten mit 219 Farbfotos den landschaftlichen und kulturellen Reichtum der süddeutschen Region aus. Dank 43 Karten plus herausnehmbarer Faltkarte im Maßstab 1:500.000 entgeht Ihnen keine von Frankens Sehenswürdigkeiten. Das Frankenland in der Übersicht: Das Romantische Franken entlang der gleichnamigen Straße mit den Fachwerkstädten Dinkelsbühl und Rothenburg ob der Tauber. Das Badeparadies Fränkisches Seenland und das Altmühltal, die Metropolregion Nürnberg, mit Fürth und Erlangen das größte Ballungsgebiet Frankens, mit dem Germanischen Nationalmuseum, dem Verkehrsmuseum der DB und der Kaiserburg. Fränkische und Hersbrucker Schweiz mit bizarren Jurafelsen, Höhlen und pittoresken Burgruinen sind ein Paradies für Kletterer, Boulderer und Wanderer. Steigerwald und Haßberge mit der UNESCO-Weltkulturerbe-Stadt Bamberg, das fränkische Weinland, der Spessart, eines der größten zusammenhängenden Waldgebiete Deutschlands, das Mainviereck, die Röhn, der Frankenwald, das Coburger Land und das Maintal plus Fichtelgebirge – Franken ist mehr als nur eine Reise wert. ISBN 978-3-956-545-764, EUR 20,90

- **MARCO POLO Reiseführer Frankfurt (März 2019):**

Kompakte Informationen, Insider-Tipps, Erlebnistouren und digitale Extras. Erfahren Sie, welche Highlights Sie neben dem Goethe-Haus und der Paulskirche nicht verpassen dürfen, was sich hinter Wasserhäuschen oder Büdchen verbirgt und in welchem Park Sie so skurrile Skulpturen wie ein „Grüngürteltier“ oder eine Eule im Norwegerpullover bestaunen können.

ISBN 978-3-8297-2758-7, EUR 12,99



## Flussschiff A-ROSA SILVA

### A-ROSA SILVA

**Komfortabel wohnen auf dem Schiff:** Auf dieser Reise begleitet Sie Ihr Zimmer! Die A-ROSA SILVA zählt zu den neusten Schiffen der Flotte und wurde erst 2012 in Dienst gestellt! Ein hochmodernes Flusskreuzfahrtschiff mit viel Komfort und Platz. Auf 135 m Länge bietet das Schiff eine großzügige Gestaltung der öffentlichen Bereiche: ein weitläufiges Sonnendeck, Außenpool, SPA Außenbereich, Saunarium, Innen- und Außenrestaurant, Putting Green u.a. auf dem Oberdeck, dazu Bar, Café, Lounge und Fitnessbereich im Schiff. Die Kabinen sind großzügig geschnitten, modern und komfortabel eingerichtet, ausgestattet mit individuell regelbarer Klimaanlage, Bad/WC, TV und Haartrockner. Die Fenster auf dem C-Deck mit französischem Balkon können geöffnet werden. Das Schiff bietet auch 6 sehr geräumige Suiten.

### **Schiffsdaten der A-ROSA SILVA**

- Passagiere: max. 186 Gäste
- Kabinen: 89 Außenkabinen, 4 Juniorsuiten, 2 Balkonsuiten
- Länge x Breite: 135 m x 11,4 m
- Geschwindigkeit: max. 22 km/h
- Antrieb: viermal 331 kW/insgesamt 1.800 PS
- Werft: Neptun Werft GmbH, Warnemünde
- Baujahr: 2012
- Flagge: Deutschland

### **Deckspläne:**

#### [Deck 1: Kabinenkategorien S und A](#)

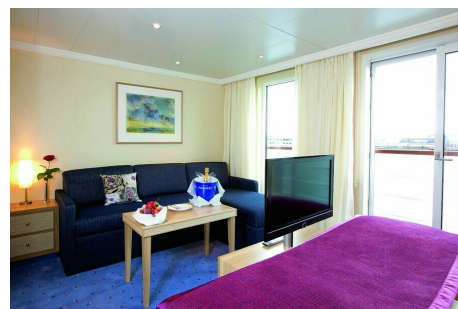
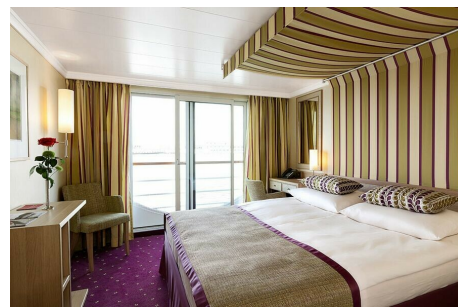
#### [Deck 2: Kabinenkategorie C](#)

#### [Deck 3: Kabinenkategorien D, E und F](#)

#### [Deck 4: Sonnendeck](#)

### **SO ENTKOMMEN SIE DEM ALLTAG AM BESTEN: AUF DEM SCHIFF**

- Weitläufiges Sonnendeck mit entspannter Atmosphäre
- Ausreichend Liegen, Sonnenschirme und -segel
- Beheizbarer Außenpool mit Gegenstromanlage
- Shuffleboard, Putting Green und Großfigurenschach
- Außenrestaurant auf dem Achterdeck
- Kaffeespezialitäten, Weine, Erfrischungen an der Café-Bar
- Panoramalounge mit Bar und Tanzfläche
- Stilvolle, legere Kleiderordnung



## **DAS KULINARISCHE ANGEBOT**

### VollpensionPlus:

- täglich abwechslungsreiche Buffets mit Live-Cooking
- frisch zubereitete regionale und saisonale Spezialitäten
- nachmittags: Kuchenbuffet mit Kaffee und Tee
- Mineralwasser zu den Hauptmahlzeiten
- Spezialitätenabende
  
- Freie Essenszeiten und freie Tischwahl im Marktrestaurant, der Day-Lounge und dem Außenrestaurant
- Auf die Region abgestimmte Weinkarte
- Wine & Dine-Arrangement an Bord zubuchbar: exklusives 5-Gänge-Dinner mit korrespondierenden Weinen
- BBQ-Bufferf auf dem Achterdeck (wetterabhängig)



## **IM URLAUB WIE ZU HAUSE FÜHLEN: DIE KABINEN**

- Großzügig geschnittene, komfortable Kabinen, überwiegend mit französischem Balkon
- Elegantes Design und edle Materialien sorgen für Wohlfühlatmosphäre
- Ausstattung: Safe, Klimaanlage, TV, Fliegengitter, Föhn, DU/ WC, Saunatuch, Wolldecke, Telefon, Bademantel auf Wunsch

## **DAS FÜHLT SICH AN WIE EIN URLAUB IM URLAUB: DAS SPA-ROSA**

- Große Auswahl an Beauty- und Bodytreatments mit hochwertigen Produkten
- Professionell ausgebildetes SPA- und Beautyteam
- Panoramasauna und Bio-Sauna
- Fitnessraum mit modernen Cardiogeräten: Crosstrainer, Ergometer und Laufband
- Erlebnisduschen und Ruheraum



Weitere Informationen zur Schiffsausstattung und den vielen Inklusivleistungen finden Sie in der ausführlichen Reiseinformation, die Sie unverbindlich anfordern können.

# Allgemeine Reiseinformationen

<b>Allgemeine Informationen zu terranova Reisen</b>	<b>Seite</b>	<b>I</b>
Reiseunterlagen und Beurteilungen	Seite	II
Die Gäste von terranova	Seite	II
An- und Abreise, Anschlussaufenthalt	Seite	II
Versicherungsschutz und Haftung	Seite	III
Wir über uns	Seite	XI - XII
<b>● Geführte Radreisen</b>	<b>Seite</b>	<b>IV</b>
Gepäck und Kleidung	Seite	IV
Reisekasse, Trinkgeld und Sicherheit	Seite	V
Fahrradauswahl und Begleitbus	Seite	VI
<b>● Individuelle Radreisen</b>	<b>Seite</b>	<b>III</b>
Gepäcktransport und Kleidung	Seite	VII
Fahrradauswahl und Radeinstellung	Seite	VIII
<b>● Kultur-, Fern-, Wander- und Silvesterreisen</b>		
Gepäck und Kleidung	Seite	IX
Reisekasse und Trinkgeld	Seite	XI





## Reiseunterlagen

Zwei Wochen vor Reiseantritt erhalten Sie von uns die vollständigen Reiseunterlagen, nach Erhalt Ihrer Restzahlung. Die Reiseunterlagen bestehen aus:

- **Hotelliste**
- **Informationsmaterial**
- **Beurteilungsbogen**
- **Flugschein (E-ticket)**  
falls Sie Flüge gebucht haben
- **Gutscheine/Voucher**  
für Ihre Kabine (bei Kreuzfahrten) und falls Sie Zusatzleistungen gebucht haben (zusätzliche Übernachtungen, E-Rad etc.)
- **Teilnehmerliste und Informationen zum Treffpunkt und Kontakt zur Reiseleitung**  
Bei geführten Reisen.

---

## Ihr Urteil ist uns wichtig

Bei terranova sind wir stolz darauf, dass jede einzelne Reise das Ergebnis persönlicher Erfahrung ist, die wir mit Sorgfalt zusammengetragen und zu einer zusammenhängenden Reise konzipiert haben. Wir stellen an jede Reise unsere eigenen, nicht unbescheidenen Ansprüche und gestalten sie so, wie wir es für unseren eigenen Urlaub erwarten würden.

Für uns ist es wichtig, diesen Maßstab der eigenen Ansprüche immer wieder durch das Urteil unserer Gäste auf die Probe zu stellen. Wir erbiten daher Ihr Urteil, wenn Sie wieder nach Hause zurückgekehrt sind. Am meisten freuen wir uns über einen persönlichen Brief, in dem Sie die Reise bewerten. Da das aber oft mehr Zeit kostet, als man nach dem Urlaub zur Verfügung hat, haben wir einen Fragebogen vorbereitet, der Ihren letzten Reiseunterlagen beiliegt. Diesen können Sie durch Ankreuzen schnell beantworten.

Noch schneller geht's im Internet:  
[www.terranova-touristik.de/beurteilung](http://www.terranova-touristik.de/beurteilung)

## Die Gäste von terranova

Die meisten von ihnen kann man als „Freunde des Hauses“ bezeichnen: Die Mehrzahl der Reisenden auf unseren Touren sind bereits vorher mit terranova gereist. Ein sehr großer Anteil davon ist regelmäßig Jahr für Jahr mit uns unterwegs. Es gibt eine wachsende Zahl unter ihnen, die sich bereits 20 Mal und mehr terranova auf einer Reise anvertraut haben. Die Mitreisenden kommen aus allen Regionen Deutschlands. Es gibt treue Kunden in der Schweiz, in Österreich und den USA.

---

## An und Abreise

Da unsere Gäste aus vielen verschiedenen Regionen anreisen, haben wir bei keiner unserer Reisen in Europa die An- und Abreise im Reisepreis inkludiert. Die An- und Abreise erfolgt individuell. Für jede Reise haben wir An- und Abreise-Empfehlungen ausgearbeitet, die Sie auf der jeweiligen Reisehomepage finden.

**Fluganreise:** Warum Sie den Flug bei terranova buchen sollten?

- Aufgrund unseres Abnahmevolumens erhalten wir gute Preise auf den besten Verbindungen.
- Viele Flüge können wir für Sie reservieren ohne das das Flugticket sofort ausgestellt werden muss. Dies ermöglicht Ihnen eine entspannte Reiseplanung.
- Alles aus einer Hand: Wir überwachen die fristgerechte Ausstellung der Flugtickets und informieren Sie bei Flugplanänderungen.

**Eigenanreise Flug** Sollten Sie sich dafür entscheiden, selbst einen Flug zu buchen, informieren Sie sich bitte genau über die Umbuchungs- und Stornobedingungen der Fluggesellschaften. terranova erstattet nicht die Umbuchungs- oder Stornokosten für selbst gebuchte Flüge

bei Ausfall oder Verschiebung einer Reise. Dies gilt auch dann, wenn ein Reisettermin durch terranova abgesagt wird, z.B. weil die Mindestteilnehmerzahl nicht erreicht wurde oder eine Naturkatastrophe, wie z.B. ein Vulkanausbruch, Ihre Anreise unmöglich macht.

**Optionale CO<sub>2</sub> Kompensation:** atmosfair ist eine Non-Profit-Klimaschutzorganisation mit dem Schwerpunkt Reise. Flugpassagiere zahlen freiwillig einen von den Emissionen abhängigen Klimaschutzbeitrag, den atmosfair dazu verwendet, erneuerbare Energien in Ländern auszubauen, wo es diese noch kaum gibt, also vor allem in Entwicklungsländern. Damit spart atmosfair CO<sub>2</sub> ein, das sonst in diesen Ländern durch fossile Energien entstanden wäre. Weitere Informationen finden Sie im Internet unter: [www.atmosfair.de](http://www.atmosfair.de) Sollten Sie eine CO<sub>2</sub> Kompensation wünschen, weisen Sie uns bei Buchung bitte darauf hin.

---

## Anschlussaufenthalt

Gerne sind wir Ihnen bei der Reservierung von evtl. gewünschten Anschlussaufenthalten vor oder nach Ihrer Reise mit terranova behilflich. terranova-Vertragshotels buchen wir Ihnen kostenfrei, alle anderen gegen eine Bearbeitungsgebühr. Lassen Sie uns bitte Ihre Wünsche wissen!

Wir bitten Sie jedoch zu beachten, dass im Falle einer Stornierung oder Änderung der jeweiligen Anschlussreservierung alle anfallenden *Gebühren von Ihnen getragen werden müssen*, und die Transferkosten zu und von Ihrem gebuchten Verlängerungsort vor Ort von Ihnen zu begleichen sind.



## Versicherungsschutz

### **Krank im Ausland - wer zahlt?**

Zwar besteht mit den meisten unserer Reiseländer ein „zwischenstaatliches Sozialversicherungsabkommen“, dies bedeutet aber nur, dass der im Land übliche Versicherungsschutz gilt. Häufig muss ein Teil der Kosten selbst getragen werden. Bitte überprüfen Sie Ihren persönlichen Versicherungsschutz.

Als Minimalschutz empfehlen wir Ihnen den Abschluss einer Reise-Rücktritts-Versicherung. Wenn Sie von einer Reise z. B. wegen unerwarteter schwerer Krankheit, Unfall oder Verlust des Arbeitsplatzes vor Reiseantritt zurücktreten müssen, ersetzt Ihnen der Versicherer (wahlweise mit oder ohne Selbstbehalt) die Stornogebühren. Wir bieten diese Versicherung auch in Kombination mit der Reise-Abbruch-Versicherung an, die Ihnen bei einem Abbruch der Reise aus genannten Gründen die Mehrkosten der Rückreise erstattet und nicht genutzte Reiseleistungen ersetzt.

Die Versicherungsprämie ist abhängig vom Reisepreis. Gerne beraten wir Sie entsprechend!

Die Bundesregierung hat alle Reiseveranstalter verpflichtet, den folgenden Hinweis zur Gesundheitsvorsorge zu veröffentlichen. Er lautet wie folgt: Der Reisende sollte sich über Infektions- und Impfschutz sowie andere Prophylaxemaßnahmen rechtzeitig informieren, ggf. sollte ärztlicher Rat eingeholt werden. Auf allgemeine Informationen, insbesondere bei den Gesundheitsämtern, reisemedizinisch erfahrenen Ärzten, Tropenmedizinern, reisemedizinischen Informationsdiensten oder der Bundeszentrale für gesundheitliche Aufklärung wird verwiesen.

## Haftung

Unsere Mithaftung tritt nur ein, wenn der Schaden am Gepäckstück durch terranova verschuldet wurde und nur dann, wenn sich das Gepäck bei Schadensantritt in unserer Obhut (z.B. in unserem Bus, während der Aufsicht durch unseren Reiseleiter oder in der Hand eines unserer Reiseleiter) befand und für die Reise hinreichend stabil und zweckmäßig war. Dies bezieht sich insbesondere darauf, dass Taschen oder Koffer der Belastung durch das eigene Gewicht und der zusätzlichen Belastung durch das Übereinanderstapeln mit anderen Gepäckstücken gewachsen sein müssen.

Wir möchten Sie darauf hinweisen, dass wir für Bargeld generell keine Haftung übernehmen können.

Keine Haftung besteht für persönliche Gepäck- und Kleidungsstücke und die Radtasche, die der Mitreisende bei Ankunft am Etappenziel im Begleitbus zurücklässt. Unsere Bitte ist daher, *alle persönlichen Dinge und Wertgegenstände ins Zimmer mitzunehmen*. Der Begleitbus steht in der Nacht nicht unter der Obhut von terranova und zwar unabhängig davon, ob er abgeschlossen oder wo er geparkt ist. Wenn ein Schaden eintritt, müssen Schadensumfang und Hergang durch den Reiseleiter unverzüglich nachdem der Schaden eingetreten ist oder erkannt wurde, schriftlich bestätigt werden. Aus der Bestätigung muss hervorgehen:

1. Worin das Verschulden von terranova liegt.
2. In welcher Weise das Gepäck zum Schadenszeitpunkt in unserer Obhut war.

Der Geschädigte muss den Schadensanspruch schriftlich bei terranova bis spätestens einen Monat nach vertraglich vorgesehenem Ende der Reise geltend machen. Dem Schadensanspruch muss die Bestätigung des Reiseleiters beiliegen. Die Rei-

seitung ist nicht berechtigt, irgendwelche Ansprüche anzuerkennen.

Ist ein Verschulden von terranova erwiesen, erstattet terranova den Schaden im Rahmen der Bestimmungen der §§ 9 und 10 der Reisebedingungen. Bei Schäden an Gegenständen erstattet terranova die Kosten der Reparatur. terranova behält sich das Recht vor, den beschädigten Gegenstand von dem Geschädigten anzufordern und auf eigene Kosten ein Gutachten über die Höhe des Schadens zu erstellen oder den Reparaturauftrag selbst zu erteilen. Kann der beschädigte Gegenstand nicht repariert werden, dann erstattet terranova den Preis einer Ersatzbeschaffung abzüglich Minderung des geschädigten Gegenstandes durch Gebrauch. Der auf diese Weise durch Neukauf ersetzte Gegenstand geht in das Eigentum von terranova über.

Ist ein Verschulden aufgrund der Angaben unter 1. und 2. nicht auf terranova zurückzuführen, haftet der Geschädigte selbst für den Schaden und muss ggf. versuchen, seine Reisegepäckversicherung heranzuziehen.

---

## Kriminalität - Wie Sie sich schützen können

Tragen Sie nie Wertvolles sichtbar bei sich! Eine Handtasche, Kamera, Halskette oder eine Uhr sind oft eine Verlockung für Straßenräuber und sind häufigster Anlass für einen unerwarteten Überfall. Tragen Sie nur mit sich, was Sie wirklich unbedingt benötigen. Alles andere sollten Sie auf jeden Fall im Hotel im verschlossenen Koffer oder besser noch im Schließfach/Safe des Hotels lassen. Das gilt für Reisepass, Flugscheine und alle Dokumente, deren Wiederbeschaffung im Ausland kompliziert ist.



## Die Auswahl des Gepäcks

ist äußerst wichtig. Das Gepäck wird auf jeder geführten terranova Radwanderreise in unserem Begleitbus von einem Hotel zum anderen befördert. Bitte stellen Sie Ihr Gepäck am Abreisetag vor dem Frühstück vor Ihre Zimmertür oder an die Rezeption. Ihre beiden Reiseleiter werden es dort abholen und in den Bus verladen. Am Zielort eines jeden Tages finden Sie alles wieder in Ihrem Hotel, und wann immer möglich, auch schon in Ihrem Zimmer vor.

Während der Radreise befindet sich Ihr Gepäck im Begleitbus in der Obhut der Reiseleiter. Bitte bedenken Sie jedoch bei der Wahl des Koffers und seines Gewichtes, dass Sie zunächst ohne unsere Hilfe zum Ausgangsort der Radreise kommen und auch die Heimfahrt ohne den terranova-Gepäckservice antreten müssen. Wir bitten Sie daher um die Mitnahme eines normal großen Reisekoffers (und ggf. einer kleinen Reisetasche) pro Person.

Jede Reise birgt für das Gepäck ein Risiko, das man nur mit Ihrer Hilfe mindern kann. terranova als Veranstalter haftet nur in beschränktem Maße, wenn an Ihrem Gepäck unterwegs ein Schaden entsteht oder es gar verloren geht. Obwohl die Begleitbusse verhältnismäßig viel Platz für das Gepäck unserer Gäste bieten, müssen die Reiseleiter die Koffer und Taschen übereinander stapeln. Aus diesem Grund empfehlen wir Ihnen, möglichst strapazierfähige Gepäckstücke zu benutzen. Beachten Sie bitte auch das Kapitel 'Haftung'.

Achten Sie bei der Wahl Ihrer Koffer mehr auf Stabilität als auf Eleganz.

Um eine optimale Gepäckbetreuung zu gewährleisten, bitten wir Sie, Ihre Gepäckstücke durch die mit Ihrem Namen versehenen terranova Gepäckanhänger zu kennzeichnen.

## Kleidung

Regenkleidung ist ein „Muss“ und gehört unbedingt in Ihr Reisegepäck. „Es gibt kein schlechtes Wetter, es gibt nur falsche Kleidung“. Wir empfehlen Regenanzüge aus atmungsaktivem Stoff bzw. dünnem Kunststoff mit einer separaten Jacke und Hose.

Haben Sie keine Sorge, wir muten Ihnen nicht zu, mit dem Rad bei schwerem Dauerregen zu fahren. Es kommt so gut wie nie vor, dass es anhaltend einen ganzen Tag lang regnet. Immer gibt es Regenspausen, in denen man Rad fahren kann. Mit Hilfe des Begleitbusses lassen sich heftige Regengüsse gut überbrücken. Ihre Reiseleiter können notfalls auch den Tagesablauf so umstellen, dass Sie 'unbehelligt' Ihr Ziel erreichen. Mit der richtigen Regenkleidung kann eine Radwanderreise auch in einer Regenperiode ein ungetrübtes Vergnügen sein. Gute Laune, Teamgeist und sportliche Haltung sind für das Gelingen einer Radreise oft wichtiger als Sonne oder Regen.

Generell gilt: Die Kleidung sollte locker sitzen und bequem sein. Der Temperaturwechsel auf einer Radreise kann innerhalb eines Tages sehr groß sein. Sorgen Sie daher durch entsprechende Kleidung vor. Übereinander gezogene Pullover und dünne Jacken schützen vor unerwartetem Kälteeinbruch und Fahrtwind; stets bewährt sich das sog. „Zwiebelprinzip“.

## Schuhe

Die Schuhe, mit denen Sie Rad fahren und auch eine Fußwanderung machen, sollten feste Halbschuhe mit Gummisohlen sein. Praktisch sind auch stabile Turn-/Joggingschuhe. Bei Regen sind Gamaschen praktisch, die man leicht über die Schuhe ziehen und problemlos in der Fahrradtasche unterbringen kann.

## Kleidung am Abend

Zum Schluss noch eine Anmerkung zur Kleidung am Abend: Dies ist Sache des persönlichen Stils und Geschmacks. Zum Abendessen, manchmal bei Kerzenlicht und in stimmungsvoller, festlicher Atmosphäre, sollten Sie auf entsprechende Kleidung vorbereitet sein. Sie werden es sicherlich genießen, wenn Sie nach der Fahrt auf dem Rad in sportlicher Kleidung am Abend Ihr Äußeres dem atmosphärischen Rahmen anpassen können. Eine ausgesprochene Abendgarderobe ist nicht erforderlich.

### *Was sonst noch in Ihrem Gepäck sein sollte*

- Handschuhe und Kopfschutz (Mütze oder Kopftuch)
- Eine Brille / Brillenputztücher
- Sonnenschutzmittel
- Regenschirm
- Film- und Fotokameras (Bitte bedenken Sie, dass Ihre Radtasche Erschütterungen ausgesetzt ist. Zum Schutz der empfindlichen Linsensysteme empfehlen wir Ihnen Schaumstofftaschen & einen Schultergurt, an dem Sie die Kamera auch während der Fahrt tragen können.

Persönliche kleine Utensilien finden während der Reise in einer praktischen Fahrradtasche Platz.





## Reisekasse

Ihre Reisekasse sollte für folgende Bedürfnisse ausreichen: Mittagessen (bzw. andere Mahlzeiten, die nicht inkludiert sind), Getränke zum Essen, Mitbringsel und Trinkgelder. Zum Mittagessen sind Sie entweder in einem bewährten Lokal zu Gast, oder Ihre beiden Reiseleiter bereiten an ausgesuchten Plätzen ein Picknick für Sie vor.

Die Kosten für das Picknick und für Getränkepausen werden auf diejenigen Gäste umgelegt, die an dem Picknick teilnehmen. Sie liegen je nach bereister Region bei etwa EUR 10,- bis 15,- pro Person und Picknick (inkl. Getränke). *In der Umlage enthalten sind auch Sachkosten von EUR 5,- pro Person und Reise* (Materialersatz, Geschirreinigung u.a.). Ein Mittagessen in einem typischen Lokal kostet je nach Region ca. EUR 15,- bis 25,-.

Beim Mittagessen in einem Restaurant empfehlen wir, sich im Interesse eines schnellen Services auf ein bis zwei Gerichte zu verständigen. Sonst nimmt eine Mittagspause eine so lange Zeit in Anspruch, dass der weitere Reiseablauf möglicherweise nicht ohne Kürzung zu bewältigen wäre. Ihre Reiseleiter beraten Sie bei der Auswahl landestypischer Gerichte.

**Auf Kreuzfahrten:** Zum Mittagessen sind Sie entweder an Bord oder Ihre beiden Reiseleiter bereiten an ausgesuchten Plätzen ein Picknick für Sie vor, das im Reisepreis inbegriffen ist. Die Kosten für die Getränke für Picknick und Getränkepausen werden umgelegt und belaufen sich auf ca. EUR 3-5,- pro Person und Tag.

Bei vielen Kreuzfahrten sind die Kosten für Wein, Bier, Softgetränke und Kaffee an Bord und bei den Picknicks/Getränkepausen inklusive (siehe Katalogbeschreibungen).

## Trinkgeld

Das Trinkgeld ist eine freiwillige Anerkennung für gute Leistung. Seine Höhe hängt von dem Grad der Zufriedenheit des Gastes mit dem Engagement des Leistungsgebers ab. Jeder Gast sollte individuell und für sich die Leistungen von Reiseleitern, Busfahrern, Stadtführern oder Servicemitarbeitern in Restaurants oder Hotels bewerten. Von dieser ganz persönlichen Bewertung sollte es abhängen, ob und in welcher Höhe ein Trinkgeldgezahlt wird.

Weil terranova diese persönliche Bewertung seinen Gästen nicht abnehmen kann, haben wir uns grundsätzlich gegen eine pauschale Trinkgeldzahlung entschlossen, die im Reisepreis inbegriffen ist. Eine solche pauschalierte Trinkgeldzahlung hätte den Charakter eines „Pflichtbeitrages“ ohne Berücksichtigung einer guten oder schlechten Leistung. Das würde den Sinn der Zahlung eines Trinkgeldes entwerten, da es ohne Ansehen der Leistung gezahlt würde.

**Trinkgelder - Reiseleiter:** Für Ihre Reiseleiter möchten wir Ihnen - als Anhaltspunkt - ein Trinkgeld von EUR 35,- bis 45,- pro Teilnehmer (das sind nur ca. EUR 5,- pro Tag bei einer einwöchigen Reise) vorschlagen. Ein solches Trinkgeld setzt dabei die vollste Zufriedenheit unserer Gäste voraus. Unsere Empfehlung gilt nur für diesen Fall und es unterliegt natürlich der Freiheit unserer Gäste, ein höheres oder geringeres Trinkgeld zu zahlen.

**Trinkgelder auf Kreuzfahrt:** Auf Kreuzfahrten ist es üblich, der Schiffsbesatzung eine Anerkennung in Form eines Trinkgeldes zukommen zu lassen. Dieses Trinkgeld sollte für die Servicekräfte gezahlt werden, die Sie im Restaurant, in der Bar und in der Kabine betreuen.

Für Trinkgelder an die „unsichtbaren“ Mitarbeiter an Bord in der Küche, der Nautik, Technik, Wäscherei usw. steht eine Box an der Rezeption bereit.

## Sicherheit

### ***Brauchen Sie einen Helm?***

Immer mehr Radfahrer erkennen, dass das Tragen eines Helmes die eigene Sicherheit erhöhen kann. In Spanien wurde eine Helmpflicht eingeführt. Die Entscheidung einen Helm zu tragen, stellen wir in Ihr persönliches Ermessen. So wie Sie für die Einhaltung der Straßenverkehrsordnung selbst verantwortlich sind, gilt dies auch für das Tragen eines Schutzhelmes. Über geeignete Helme für Radfahrer informieren Sie sich am besten in guten Sportgeschäften. *terranova bietet Ihnen für EUR 10,- einen Leihhelm an*, wenn Sie ihn rechtzeitig (2-3 Wochen vor Reisebeginn) bei uns reservieren!

### ***Vom gemeinsamen Radeln***

Halten Sie Abstand zum Vordermann! Dichtes Hintereinanderfahren ist gefährlich.

Bergabfahren birgt ein Risiko. Die Geschwindigkeit wird meist unterschätzt. Unerwartete Schlaglöcher, Sandstrecken oder Splittbelag auf dem Weg können zum plötzlichen Verlust der Bodenhaftung führen.

Nebeneinanderfahren auf Landstraßen sollten Sie vermeiden. Fahren Sie am äußersten rechten Straßenrand und hintereinander. Ausnahme: Der Reiseleiter bittet Sie, in kleinen Gruppen zu fahren und trifft entsprechende Vorsichtsmaßnahmen.

Kontakt zur Gruppe verloren? Dann sollten Sie *unbedingt an der Stelle warten, wo Sie zuletzt Kontakt mit der Gruppe hatten*. Der Reiseleiter kommt zurück und holt Sie ab. Bitte versuchen Sie nicht, auf eigene Faust die Radgruppe zu finden; die Gefahr des Verfahrens ist zu groß und für den Reiseleiter wird es dann sehr schwierig, Sie schnell wieder zu finden.

***terranova kann eine Haftung bei einem Unfall nur dann übernehmen, wenn das Einstellen der Räder von den Reiseleitern vorgenommen wurde.***



## Fahrradauswahl

Bei Buchung unserer Reisen können Sie ein Rad auswählen, das perfekt zu Ihnen passt. Folgende Räder stehen zur Auswahl:

- **7 Gang Nabenschaltung mit Rücktritt in Herren- oder Unisexausführung**

28-Zoll Ryde Laufräder, Aluminium Rahmen in unterschiedlichen Höhen, Shimano Nexus 7-8 Gang Schaltung.

- **24 Gang Kettenschaltung mit Freilauf in Herren- oder Unisexausführung**

28-Zoll Ryde Laufräder, Aluminium Rahmen in unterschiedlichen Höhen, Shimano Acera 21-27 Gang Schaltung.

- **Pedelec (Ebike)**

Premium Pedelecs der Marken EBIKE und Kriedler mit Rücktritt oder Freilauf. Die Reichweite der Ebikes als Tretunterstützung beträgt ca. 80 Kilometer und ist u.a. abhängig von der Fahrbahnbeschaffenheit, der Fahrtstrecke und dem Körpergewicht des Fahrers. Eine technische Einweisung erfolgt durch den Reiseleiter vor Ort.

- **Das eigene Rad**

Auf allen individuellen und auf vielen geführten Radreisen können Sie Ihr eigenes Rad mitbringen.

**Standardmäßig bestätigen wir Ihnen nach Ihrer Anmeldung ein Rad mit Nabenschaltung und tiefem Einstieg. Falls Sie ein Freilauf Fahrrad bevorzugen und/oder Wert auf ein Herrenrad mit Mittelstange legen, möchten wir Sie bitten, dies bereits bei der Reservierung Ihrer Reise anzugeben bzw. möglichst zeitnah (nach Verfügbarkeit, ohne Zuschlag)**

**Nennen Sie uns bitte möglichst gleich bei Ihrer Buchung Ihre Körpergröße.**

## Die Fahrradtasche

Jeder Gast erhält für die Dauer der Radreise eine Fahrradtasche, in der zum Beispiel Regenzeug, Pullover, Fotoapparat und Proviant für den Tag Platz findet. Dort sind die Sachen gegen Schmutz und Regen geschützt und können zu etwaigen Führungen und Pausen mitgenommen werden.

---

## Begleitbus

Auf einer Radwanderreise mit terranova ist der Begleitbus viel mehr als nur ein praktisches Gepäcktransportmittel. Von Beginn bis zum Ende der Reise fährt er mit und steht zu Ihrer Verfügung.

Zusammen mit dem ganz speziell für terranova entwickelten Fahrradtransportanhänger ist er ein wichtiges Hilfsmittel. Sie treffen ihn häufig, wenn die Busstrecke den Radweg kreuzt. Das Fahrzeug ist also oft erreichbar, sei es, dass Sie etwas aus Ihrem Gepäck benötigen oder hineinlegen wollen oder dass Sie selbst einmal ein Stück mitfahren möchten.

Machen Sie Gebrauch von diesen Möglichkeiten. Vor allem: Lassen Sie sich nicht durch Mitreisende mit vielleicht besserer Kondition unnötigerweise verlocken, Ihre Leistungsgrenze zu überschreiten. Nutzen Sie die Mitfahrmöglichkeit des Begleitbusses. Schließlich wollen Sie eine erholsame und entspannende Reise unternehmen!

Bei größeren Steigungen werden die Räder auf den Anhänger verladen. Sie und Ihre Mitreisenden können dann entweder mit dem Bus bergauf fahren oder wir haben einen schönen Wanderweg ausfindig gemacht, auf dem Sie die Steigung auf angenehme Weise überwinden.

## Wie muss das Rad eingestellt sein?

Ein ungenau oder falsch eingestelltes Fahrrad zwingt Sie zu erheblich mehr Kraftaufwand als notwendig. Wenn Ihr Rad nicht körpergerecht eingestellt ist, sind Sie gegenüber anderen Mitreisenden mit korrekt eingestelltem Rad im Nachteil. Deshalb hier einige Tipps:

**Die Sattelhöhe:** Die Höhe des Sattels ist ausschlaggebend dafür, wie sehr Sie sich beim Radfahren anstrengen müssen. Nur der Fußballen sollte auf dem Pedal aufliegen. Bei untenstehendem Pedal sollte das Bein beinahe vollständig gestreckt sein. Diese verhältnismäßig hohe Sattelleinstellung wird Ihnen zunächst ungewohnt erscheinen, weil Sie mit dem Fuß den Boden nicht erreichen können, wenn Sie auf dem Sattel sitzen. Diese Stellung ist aber unbedingt anzuraten, denn dadurch wird Ihr Knie geschont und die Kraft Ihres Oberschenkelmuskels kommt voll zur Geltung.

**Die Sattelneigung:** Bei richtig eingestelltem Sattel zeigt die „Sattelnase“ leicht nach oben. Dies bewirkt, dass Sie auf der weich gefederten Fläche des Sattels sitzen. Zeigt die „Sattelnase“ aber nach unten, dann sitzen Sie unvermeidbar auf dem härtesten und ungefederten Teil des Sattels. Druckstellen und Sitzschmerzen beim Radfahren sind vor allem auf falsche Sattelleinstellung zurückzuführen.

**Die Lenkstangenhöhe:** Die richtig eingestellte Lenkstange sollte etwa die gleiche Höhe haben wie die Sitzfläche des Sattels. Bei Beschwerden im Schulter-Nacken-Bereich empfiehlt es sich, den Lenker höher einzustellen.



## Gepäcktransport

terranova bringt Ihre Koffer und Reisetaschen verlässlich von einer Unterkunft zur nächsten. So können Sie sich voll und ganz auf den Genuss des Radelns, der Landschaft und der Kulinarik konzentrieren. Den logistischen Stress und Aufwand überlassen Sie ganz einfach dem kompetenten terranova-Team. Bitte geben Sie Ihr Gepäck täglich bis spätestens 09:00 Uhr an der Rezeption Ihres Hotels ab. Bis spätestens 18:00 Uhr erhalten Sie Ihr Gepäck wieder im nächsten Hotel.

**Gepäckanhänger:** Bitte versehen Sie Ihre zu transportierenden Gepäckstücke mit Gepäckanhängern, die Sie mit Ihren letzten Reiseunterlagen erhalten.

**Anzahl der Gepäckstücke und maximales Gewicht:** Bitte beachten Sie hierzu bitte die Informationen, die Sie mit Ihren letzten Reiseunterlagen erhalten.

---

## Radtaschen für Leihräder

Für Ihr Tagesgepäck stellt Ihnen terranova wasserabweisende Satteltaschen zur Verfügung. Alle Fahrradtaschen sind äußerst solide und widerstandsfähig sowie wasserabweisend. So bleibt alles, was Sie untertags bei sich haben, auch an Regentagen trocken. Für kleine Notfälle sind terranova-Fahrräder außerdem mit einem Service-Set inklusive Werkzeug, Ersatzschlauch und Luftpumpe ausgestattet. Ein Zahlenschloss schützt vor Raddieben.

## Kleidung

Regenkleidung ist ein „Muss“ und gehört unbedingt in Ihr Reisegepäck. „Es gibt kein schlechtes Wetter, es gibt nur falsche Kleidung“. Wir empfehlen Regenanzüge aus atmungsaktivem Stoff bzw. dünnem Kunststoff mit einer separaten Jacke und Hose.

Es kommt so gut wie nie vor, dass es anhaltend einen ganzen Tag lang regnet. Immer gibt es Regenspausen, in denen man Rad fahren kann. Mit der richtigen Regenkleidung kann eine Radwanderreise auch in einer Regenperiode ein ungetrübtes Vergnügen sein. Gute Laune, Teamgeist und sportliche Haltung sind für das Gelingen einer Radreise oft wichtiger als Sonne oder Regen.

Generell gilt: Die Kleidung sollte locker sitzen und bequem sein. Der Temperaturwechsel auf einer Radreise kann innerhalb eines Tages sehr groß sein. Sorgen Sie daher durch entsprechende Kleidung vor. Übereinander gezogene Pullover und dünne Jacken schützen vor unerwartetem Kälteeinbruch und Fahrtwind; stets bewährt sich das sog. „Zwiebelprinzip“.

**Schuhe:** Die Schuhe, mit denen Sie Rad fahren und auch eine Fußwanderung machen, sollten feste Halbschuhe mit Gummisohlen sein. Praktisch sind auch stabile Turn-/Joggingschuhe. Bei Regen sind Gamaschen praktisch, die man leicht über die Schuhe ziehen und problemlos in der Fahrradtasche unterbringen kann.

## Was sonst noch in Ihrem Gepäck sein sollte

- Handschuhe und Kopfschutz (Mütze oder Kopftuch)
- Eine Brille / Brillenputztücher
- Sonnenschutzmittel
- Regenschirm
- Film- und Fotokameras (Bitte bedenken Sie, dass Ihre Radtasche Erschütterungen ausgesetzt ist. Zum Schutz der empfindlichen Linsensysteme empfehlen wir Ihnen Schaumstofftaschen & einen Schultergurt, an dem Sie die Kamera auch während der Fahrt tragen können.

Persönliche kleine Utensilien finden während der Reise in einer praktischen Fahrradtasche Platz.





## Fahrradauswahl

Bei Buchung unserer Reisen können Sie ein Rad auswählen, das perfekt zu Ihnen passt. Folgende Räder stehen zur Auswahl:

- **7 Gang Nabenschaltung mit Rücktritt in Herren- oder Unisexausführung**

28-Zoll Ryde Laufräder, Aluminium Rahmen in unterschiedlichen Höhen, Shimano Nexus 7-8 Gang Schaltung.

- **24 Gang Kettenschaltung mit Freilauf in Herren- oder Unisexausführung**

28-Zoll Ryde Laufräder, Aluminium Rahmen in unterschiedlichen Höhen, Shimano Acera 21-27 Gang Schaltung.

- **Pedelec (Ebike)**

Premium Pedelecs der Marken EBIKE und Kriedler mit Rücktritt oder Freilauf. Die Reichweite der Ebikes als Tretunterstützung beträgt ca. 80 Kilometer und ist u.a. abhängig von der Fahrbahnbeschaffenheit, der Fahrtstrecke und dem Körpergewicht des Fahrers. Eine technische Einweisung erfolgt durch den Reiseleiter vor Ort.

- **Das eigene Rad**

Auf allen individuellen und auf vielen geführten Radreisen können Sie Ihr eigenes Rad mitbringen.

**Standardmäßig bestätigen wir Ihnen nach Ihrer Anmeldung ein Rad mit Nabenschaltung und tiefem Einstieg.** Falls Sie ein Freilauf Fahrrad bevorzugen und/oder Wert auf ein Herrenrad mit Mittelstange legen, möchten wir Sie bitten, dies bereits bei der Reservierung Ihrer Reise anzugeben bzw. möglichst zeitnah (nach Verfügbarkeit, ohne Zuschlag)

**Nennen Sie uns bitte möglichst gleich bei Ihrer Buchung Ihre Körpergröße.**

## Wie muss das Rad eingestellt sein?

Ein ungenau oder falsch eingestelltes Fahrrad zwingt Sie zu erheblich mehr Kraftaufwand als notwendig. Wenn Ihr Rad nicht körpergerecht eingestellt ist, sind Sie gegenüber anderen Mitreisenden mit korrekt eingestelltem Rad im Nachteil. Deshalb hier einige Tipps:

**Die Sattelhöhe:** Die Höhe des Sattels ist ausschlaggebend dafür, wie sehr Sie sich beim Radfahren anstrengen müssen. Nur der Fußballen sollte auf dem Pedal aufliegen. Bei untenstehendem Pedal sollte das Bein beinahe vollständig gestreckt sein. Diese verhältnismäßig hohe Sattelleinstellung wird Ihnen zunächst ungewohnt erscheinen, weil Sie mit dem Fuß den Boden nicht erreichen können, wenn Sie auf dem Sattel sitzen. Diese Stellung ist aber unbedingt anzuraten, denn dadurch wird Ihr Knie geschont und die Kraft Ihres Oberschenkelmuskels kommt voll zur Geltung.

**Die Sattelneigung:** Bei richtig eingestelltem Sattel zeigt die „Sattelnase“ leicht nach oben. Dies bewirkt, dass Sie auf der weich gefederten Fläche des Sattels sitzen. Zeigt die „Sattelnase“ aber nach unten, dann sitzen Sie unvermeidbar auf dem härtesten und ungefederten Teil des Sattels. Druckstellen und Sitzschmerzen beim Radfahren sind vor allem auf falsche Sattelleinstellung zurückzuführen.

**Die Lenkstangenhöhe:** Die richtig eingestellte Lenkstange sollte etwa die gleiche Höhe haben wie die Sitzfläche des Sattels. Bei Beschwerden im Schulter-Nacken-Bereich empfiehlt es sich, den Lenker höher einzustellen.



## Die Auswahl des Gepäcks

Die Auswahl des Gepäcks ist äußerst wichtig. Das Gepäck wird auf jeder terranova Reise in einem Begleitbus von einem Hotel zum anderen befördert. Bitte stellen Sie Ihr Gepäck am Abreisetag vor dem Frühstück vor Ihre Zimmertür oder an die Rezeption. Ihre Reiseleiter werden es dort abholen und in den Bus verladen. Am Zielort eines jeden Tages finden Sie alles wieder in Ihrem Hotel, und wann immer möglich, auch schon in Ihrem Zimmer vor.

Bitte bedenken Sie jedoch bei der Wahl des Koffers und seines Gewichtes, dass Sie zunächst ohne unsere Hilfe zum Ausgangsort der Reise kommen und auch die Heimfahrt ohne den terranova-Gepäckservice antreten müssen. Wir bitten Sie daher um die Mitnahme eines normal großen Reisekoffers (und ggf. einer kleinen Reisetasche) pro Person.

Jede Reise birgt für das Gepäck ein Risiko, das man nur mit Ihrer Hilfe mindern kann. terranova als Veranstalter haftet nur in beschränktem Maße, wenn an Ihrem Gepäck unterwegs ein Schaden entsteht oder es gar verloren geht. Obwohl die Begleitbusse verhältnismäßig viel Platz für das Gepäck unserer Gäste bieten, müssen die Reiseleiter, besonders bei größeren Gruppen, die Koffer und Taschen übereinander stapeln. Das strapaziert mitunter Koffer und Taschen. Aus diesem Grund empfehlen wir Ihnen, möglichst strapazierfähige Gepäckstücke zu benutzen. Beachten Sie bitte auch das Kapitel 'Haftung'. Achten Sie bei der Wahl Ihrer Koffer mehr auf Stabilität als auf Eleganz.

Um eine optimale Gepäckbetreuung zu gewährleisten, bitten wir Sie, Ihre Gepäckstücke durch die mit Ihrem Namen versehenen terranova Gepäckanhänger zu kennzeichnen.

## Kleidung

Regenkleidung ist ein „Muss“ und gehört unbedingt in Ihr Reisegepäck. „Es gibt kein schlechtes Wetter, es gibt nur falsche Kleidung“. Wir empfehlen Regenkleidung aus atmungsaktivem Stoff bzw. dünnem Kunststoff.

Mit der richtigen Regenkleidung kann eine Kultur- und Wanderreise auch in einer Regenperiode ein ungetrübtes Vergnügen sein. Gute Laune, Teamgeist und sportliche Haltung sind für das Gelingen einer Reise oft wichtiger als Sonne oder Regen.

Auf Wanderreisen können Wanderstöcke eine große Hilfe sein und vor allem entlastet der Einsatz von Stöcken die Kniegelenke erheblich! Teleskopstöcke lassen sich relativ leicht in einem großen Koffer unterbringen.

Unbedingt zu empfehlen ist es, auch stets eine Kopfbedeckung mitzunehmen. Sie schützt bei starker Sonnenstrahlung vor Sonnenbrand und Sonnenstich!

Generell gilt: Die Kleidung sollte locker sitzen und bequem sein. Der Temperaturwechsel auf einer Wanderreise (besonders am Meer und in den Bergen) kann innerhalb eines Tages sehr groß sein. Sorgen Sie daher durch entsprechende Kleidung vor. Übereinander gezogene Pullover und dünne Jacken schützen vor unerwartetem Kälteeinbruch und Fahrtwind; stets bewährt sich das sog. „Zwiebelprinzip“.

## Schuhe

Die Schuhe, mit denen Sie tagsüber auf Ausflügen und Besichtigungen unterwegs sind, sollten feste Halbschuhe mit Gummisohlen sein und vor allem bequem sein! Praktisch sind auch stabile Turn-/Joggingschuhe. Bei Wanderungen kommt es auf Ihre persönliche Trittsicherheit und der Wegebefähigkeit an, ob knöchelhohe Wanderschuhe nötig sind. Im Zweifel beraten unsere Reiseexperten Sie gerne am Telefon und versuchen Ihnen die Wanderungen so genau wie möglich beschreiben.

### Kleidung am Abend

Zum Schluss noch eine Anmerkung zur Kleidung am Abend: Dies ist Sache des persönlichen Stils und Geschmacks. Zum Abendessen, manchmal bei Kerzenlicht und in stimmungsvoller, festlicher Atmosphäre, sollten Sie auf entsprechende Kleidung vorbereitet sein. Sie werden es sicherlich genießen, wenn Sie am Abend Ihr Äußeres dem atmosphärischen Rahmen anpassen können. Eine ausgesprochene Abendgarderobe ist nicht erforderlich.

(Ausnahme: Auf Silvesterreisen kann Abendgarderobe bei bestimmten Veranstaltungen angemessen sein. Bitte beachten Sie die Hinweise in der jeweiligen Reisebeschreibung!)

### Was sonst noch in Ihrem Gepäck sein sollte

- Kopfschutz
- Eine Brille / Brillenputztücher
- Sonnenschutzmittel
- Regenschirm
- Kleiner Tagesrucksack (für Wasserflasche, Fotokamera und Regensachen etc.)
- Film- und Fotokameras



## Reisekasse

Ihre Reisekasse sollte für folgende Bedürfnisse ausreichen: Mittagessen (bzw. andere Mahlzeiten, die nicht inkludiert sind), Getränke zum Essen, Mitbringsel und Trinkgelder.

Zum Mittagessen sind Sie entweder in einem bewährten Lokal zu Gast, oder Sie haben eine ausführliche Mittagspause an einem angenehmen Ort mit genügend Auswahl für einen Snack oder einer Restaurantbesuche. Ihr Reiseleiter gibt Ihnen dann Tipps und Empfehlungen.

Zum Mittagessen in einem Restaurant empfehlen wir, sich im Interesse eines schnellen Services auf ein bis zwei Gerichte zu verständigen. Sonst nimmt eine Mittagspause eine so lange Zeit in Anspruch, dass der weitere Reiseablauf möglicherweise nicht ohne Kürzung zu bewältigen wäre. Ihr Reiseleiter berät Sie gerne bei der Auswahl landestypischer Gerichte. Auf einigen Reisen bietet Ihre Reiseleitung auch Picknicks an geeigneten Plätzen an. Die Kosten für Picknicks werden auf diejenigen Gäste umgelegt, die an dem Picknick teilnehmen. Sie liegen je nach bereister Region bei etwa EUR 10,- bis 15,- pro Person und Picknick (inkl. Getränke). In der Umlage enthalten sind auch Sachkosten von EUR 5,- pro Person und Reise (Materialersatz, Geschirreinigung u.a.). Ein Mittagessen in einem typischen Lokal kostet je nach Region ca. EUR 15,- bis 25,-.

**Kreuzfahrt:** Zum Mittagessen sind Sie entweder an Bord oder Ihr Reiseleiter bereitet an ausgesuchten Plätzen ein Picknick für Sie vor, das im Reisepreis inbegriffen ist. Die Kosten für die Getränke für Picknick und Getränkepausen werden umgelegt und belaufen sich auf ca. EUR 3-5,- pro Person und Tag.

Bei vielen Kreuzfahrten sind die Kosten für Wein, Bier, Softgetränke und Kaffee an Bord und bei den Picknicks/Getränkepausen inklusive (siehe Katalogbeschreibungen).

## Trinkgeld

Das Trinkgeld ist eine freiwillige Anerkennung für gute Leistung. Seine Höhe hängt von dem Grad der Zufriedenheit des Gastes mit dem Engagement des Leistungsgebers ab. Jeder Gast sollte individuell und für sich die Leistungen von Reiseleitern, Busfahrern, Stadtführern oder Servicemitarbeitern in Restaurants oder Hotels bewerten. Von dieser ganz persönlichen Bewertung sollte es abhängen, ob und in welcher Höhe ein Trinkgeld gezahlt wird.

Weil terranova diese persönliche Bewertung seinen Gästen nicht abnehmen kann, haben wir uns grundsätzlich gegen eine pauschale Trinkgeldzahlung entschlossen, die im Reisepreis inbegriffen ist. Eine solche pauschalierte Trinkgeldzahlung hätte den Charakter eines „Pflichtbeitrages“ ohne Berücksichtigung einer guten oder schlechten Leistung. Das würde den Sinn der Zahlung eines Trinkgeldes entwerten, da es ohne Ansehen der Leistung gezahlt würde. Wenn es auf einer Reise Leistungsgeber gibt, die durch gute Leistung für ein Trinkgeld infrage kommen, werden Ihre Reiseleiter Sie darauf hinweisen und Ihnen eine Richtlinie für die Höhe des Trinkgeldes geben.

### *Trinkgelder - Reiseleiter*

Für Ihre Reiseleiter möchten wir Ihnen - als Anhaltspunkt - ein Trinkgeld von EUR 35,- bis 45,- pro Teilnehmer (das sind nur ca. EUR 5,- pro Tag bei einer einwöchigen Reise!) vorschlagen. Ein solches Trinkgeld setzt dabei die vollste Zufriedenheit unserer Gäste voraus. Unsere Empfehlung gilt nur für diesen Fall und es unterliegt natürlich der Freiheit unserer Gäste, ein höheres oder geringeres Trinkgeld zu zahlen.

### *Trinkgelder auf Kreuzfahrt*

Auch auf Kreuzfahrten ist es üblich, der Schiffsbesatzung eine Anerkennung in Form eines Trinkgeldes zukommen zu lassen. Auch für dessen Höhe gilt, dass es eine gute Leistung belohnen soll. Dieses Trinkgeld sollte für die Servicekräfte gezahlt werden, die Sie im Restaurant, in der Bar und in der Kabine betreuen. Für Trinkgelder an die „unsichtbaren“ Mitarbeiter an Bord in der Küche, der Nautik, Technik, Wäscherei usw. steht eine Box an der Rezeption bereit.





Nachdem Sie Ihre Reise terranova anvertraut haben, möchten Sie vielleicht auch mehr über uns wissen:

### Die Reisen von terranova

Am 5. April 1980 startete die erste Radwanderreise von Frankfurt in Richtung Freiburg. Die ersten Routen führten noch überwiegend durch Deutschland. Als ältester Radreiseveranstalter Deutschlands war terranova auch Pionier für die ersten Radreisen ins Ausland (Tschechien, Spanien). Bis heute hat sich das Repertoire auf weit über 100 - sorgsam ausgewählte und dokumentierte - Radrouten ausgedehnt. Vor ca. 15 Jahren begann terranova mit den komfortablen Rad & Schiffreisen. Ohne Hotelwechsel wohnen unsere Gäste an Bord eines herausragenden Kabinenschiffs und befahren Europas interessanteste Flüsse. Diese Reiseform erfreut sich großer Zustimmung. In dieser Saison sind fast alle großen schiffbaren Flüsse mit anregender Kulturlandschaft im Programm.

Seit vielen Jahren bietet terranova Feiertagsreisen an. Zum letzten Jahreswechsel konnten terranova-Gäste die Feiertage unter anderem in Salzburg, Genua, Madeira, Wien und auf einer Flusskreuzfahrt erleben. Fernere Reisen führten nach Südafrika und Marokko. Seit über 30 Jahren gibt es als touristische Krönung eines jeden Reisejahres Fernreisen von ausgesuchtem Niveau. Die Zahl der Plätze ist so gering, dass Buchungen auf jene beschränkt sind, die vorher schon an einer Reise mit terranova teilgenommen haben oder die uns von solchen persönlich empfohlen werden.

terranova ist als offizielle IATA-Agentur berechtigt, Flugtickets auszustellen. Außerdem ist terranova Mitglied in dem Verband der deutschen Reisebranche DRV, Bundesverband deutscher Reisebüros und Reiseveranstalter.

### Die Menschen hinter terranova



**Julian Zimmermann**, Diplom Wirtschaftsgeograph, studierte Wirtschaftsgeographie mit Schwerpunkt Touristikmanagement und

Controlling. Schon während seines Studiums fing er 1996 als Reiseleiter bei terranova an. Inzwischen ist er als persönlich haftender Gesellschafter und Geschäftsführer verantwortlich für den Kurs des Unternehmens. Seine langjährige Erfahrung als Prokurist und kaufmännischer Leiter ermöglichten zum Jahreswechsel 2011/12 den reibungslosen Übergang der Gesellschaft in seine Hände. Seine vielfältige Reiseerfahrung nutzt ihm bei der Mitwirkung und Entwicklung von Reisen vor allem nach Frankreich, Asien und in viele Länder Afrikas. Seine Freizeit verbringt er mit seiner Frau und seinen drei kleinen Söhnen in Frankfurt oder gerne auch in Brüssel, dem zweiten Wohnsitz der Familie.

**Barbara Dülk** (geb. Uhlig), ist ausgebildete Reiseverkehrskauffrau und diplomierte Kommunikationswirtin. Bei terranova ist sie als Prokuristin verantwortlich für die



Buchhaltung und Reisereservierungen.

**Caroline Roth** ist in unserer Reservierungsabteilung zuständig für die Abwicklung der Buchungen und alle anderen in der Reservierung anfallenden Arbeiten. Caroline hat den Abschluss als staatlich geprüfte Touristikassistentin und bringt zusätzliche berufliche Erfahrungen mit (u.a. als Marketing-Assistentin bei Hilton). Sie ist bereits seit 2005 in unserem Team.



**Kerstin Wahdat** ist unsere Expertin in der Reservierungsabteilung für Privatreisen, Fernreisen und Kreuzfahrten. Kerstin ist seit 2015 im terranova Team.





Ohne **Reinhold Schüssler**, unseren Werkstattleiter, würde sich bei terranova kein Rad drehen. Er ist gelernter Automechaniker und Herr über den gesamten Fuhrpark und die Werkstatt. Bei terranova unterhält er den umfangreichsten Wartungsbetrieb für Fahrräder weit und breit und sorgt sich um die Flotte von Mercedes-Begleitbussen und Fahrrad-Transport-Anhängern.



**Jens Barklage** Der Diplom-Biologe ist seit vielen Jahren Senior-Produktmanager bei terranova. Seit 1998 leitete er bisher über 100 Reisen für terranova und ist deshalb vielen unserer Gäste bekannt. Jens ist verantwortlich für Radtouren in ganz Europa und betreut Kultur- und Wanderreisen in Spanien und Portugal, sowie Musik- und Silvesterreisen. Seine besondere Leidenschaft sind Reisen in ferne Länder. Seine Schwerpunkte sind Nord- und Lateinamerika, das südliche Afrika, Nepal und Indien.



**Frauke Gorscak** ist seit 2005 unseren Gästen eine hervorragende Reiseleiterin. Nach ihrem Abschluss (Dipl.-Geographin mit Schwerpunkt Tourismus) führte sie als freie Mitarbeiterin viele hochwertige terranova-Reisen u.a. in Myanmar, auf Kuba, im Oman und auf Kreuzfahrten. 2016 zog Frauke nach Frankfurt, um als Produktmanagerin für terranova die Reisen nach Mallorca, Kroatien, Griechenland u.a. zu organisieren. Schwerpunktmäßig leitet sie die Koordination mit unseren Kreuzfahrtschiffen und anderen Partnern.



**Frederik Pföltzer**, diplomierter Tourismus-Geograph, war bereits als Student für terranova als Reiseleiter im Einsatz. Er verantwortet als Prokurist das Marketing sowie als Produktmanager Radreisen in Großbritannien, Italien und Deutschland sowie zahlreiche Fernreisen in Asien und Afrika.



**Julia Ciarrocchi** studierte Restaurierung und Kunstkonservierung in Rom. Ihre Reiseleidenschaft brachte Sie nach Frankfurt, wo sie als zertifizierte Stadtführerin tätig ist. Julia betreut seit 2016 unsere regionalen Individualreisen und unterstützt im Produktmanagement, wenn es um Ihre Heimat Italien (Apulien, Toskana & Umbrien) geht.



**Heike Reingen** Afrika-Affin, ist seit März 2018 in unserem Team und verantwortlich für die Reservierung, Buchung und Koordination von nationalen und internationalen Radtouren der Marken „Rad-Touren-Teufel“ und „terranova“, auch in Kombination mit Fluss- und Hochsee-Kreuzfahrten.



**Maximilian Reineke** (Student der Amerikanistik) ist seit 2018 verantwortlich für die Betriebsausflüge im Rhein-Main-Gebiet sowie die Stadtführungen per Rad in Frankfurt. Daneben unterstützt er bei der Pflege unseres Onlineauftritts.



## Das Team der Tourenleiter

In der letzten Radsaison waren es insgesamt 50 Tourenführer, die für terranova in vielen Ländern und auf mehreren Kontinenten mit Reisegruppen unterwegs waren. Viele von ihnen sind Studenten kulturwissenschaftlicher Fächer, von Fremdsprachen oder der Geographie. Einige setzen auch nach dem Studium die Mitarbeit bei terranova fort. Bevor ein Reiseleiter die Führung einer Gruppe übernimmt, wird er von terranova in Theorie und Praxis mit seiner Aufgabe vertraut gemacht. Am Anfang der Reiseleiter-Laufbahn steht ein mehrtägiges Seminar. In ihm werden die Kandidaten mit den theoretischen Grundlagen der Aufgabe vertraut gemacht. Danach erfolgt eine technische Einweisung in der Werkstatt für den Umgang mit den Fahrrädern und dem Begleitbus. Erst wenn dieser Teil der Ausbildung erfolgreich verlaufen ist, erfolgt der erste Einsatz auf einer Vorbereitungsreise zusammen mit einem erfahrenen Tourenführer.

Erst danach wird ihnen die volle Verantwortung für eine Gruppe übertragen.



terranova

Zimmermann Touristik KG  
Martin-May-Str. 7  
60594 Frankfurt a.M.  
Tel.: +49 (0) 69-69 30 54

[info@terranova-touristik.de](mailto:info@terrano<u>v</u>a-touristik.de) / [www.terranova-touristik.de](http://www.terrano<u>v</u>a-touristik.de)