

terrANOVA

Romantisch reisen mit Stil





TERRANOVA · POSTFACH 700165 · 60551 FRANKFURT AM MAIN

MARTIN-MAY-STR. 7
60594 FRANKFURT AM MAIN
Telefon: (0 69) 69 30 54
Fax: (0 69) 69 34 98
www.terrANOVA-touristik.de
Email:
info@terrANOVA-touristik.de

Verehrte Leserin,
lieber Reisegast!

Vielen Dank für Ihr Interesse. Auf den folgenden Seiten möchte ich Ihre Neugierde wecken, neue Ziele anzusteuern oder Bekanntes aus anderer Perspektive zu entdecken.

Für unser vielfältiges Reiseprogramm gilt seit vielen Jahren das bewährte Konzept: Wer mit terrANOVA reist, möchte auch unterwegs verwöhnt werden, liebt das behagliche Hotel und das Gespräch beim Abendessen an einer schön gedeckten Tafel. Viele unserer Gäste sind schon oft mit uns gereist. Sie schätzen jene besondere Atmosphäre von kultiviertem Umgang miteinander und auf den geführten Reisen die fürsorgliche Unterstützung durch unsere Reiseleiter. Sie kümmern sich nicht nur um den organisatorischen Ablauf, sondern zaubern verlockende Picknicks und sind enthusiastische Interpreten der Reiseroute.

terrANOVA Reisen sind etwas Besonderes. Sie sind nicht "das Übliche von der Stange". Wir von terrANOVA haben jedes Detail erkundet, geprüft und erfahren. Für Fragen zu Ihrer Wunschreise stehen wir selbstverständlich persönlich zur Verfügung.

Sie erreichen uns telefonisch unter 069-693054 (Montag – Freitag von 09:00 bis 18:00 Uhr, Samstags von 10:00 bis 13:00 Uhr).

Für dieses Angebot gelten die Reisebedingungen von terrANOVA. Diese finden Sie auf den hinteren Seiten in unserem Jahreskatalog oder Sie können sie direkt über diesen Link auf unserer Homepage abrufen <https://www.terrANOVA-touristik.de/agb/>.

Nehmen Sie unsere eigene Reisebegeisterung als Zeichen unseres Wunsches, Sie immer wieder mit neuen überraschenden Reiseerlebnissen für terrANOVA zu gewinnen!

Ich grüße Sie aus Frankfurt am Main,

Julian Zimmermann
Geschäftsführender Gesellschafter

Norwegen | Silvesterreise: Oslo und die Vesterälen | Kleingruppe - 7 Tage

Dies ist eine unvergleichliche Silvestereise nach Oslo und auf die Vesterälen, eine Inselgruppe etwa 300 km nördlich des Polarkreises. Oslo hat sich in den letzten Jahren zu einer der angesagtesten Städte der Welt gemausert, wenn es um Kunst und zeitgenössische Architektur geht. Das Wall Street Journal nennt die Stadt die „Hauptstadt der nordischen Coolness“. Neben innovativer Architektur und erstklassigen Museen zeigen wir Ihnen während der Reise ausgewählte Restaurants und Oslos neues Opernhaus. Am letzten Tag des Jahres führen wir Sie in den berühmten großen Saal zur Operette „Orpheus in der Unterwelt“. Anschließend erwartet Sie ein Galadinner im traditionsreichen Grand Hotel. Das neue Jahr begrüßen Sie dann auf der Hotel-Dachterasse mit Blick über die Stadt!

Die Inselgruppe der Vesterälen ist von Walen, Robben und Seevögeln bevölkert. Da Vesterälen nördlich des Polarkreises liegt, können Sie hier die Polarnacht von Dezember bis Anfang Januar erleben. In dieser Zeit geht die Sonne überhaupt nicht auf! Die zauberhaften Farben des winterlichen Himmelschauspiels des Nordens wechseln sich hier in Minutenschnelle ab. Es gibt keine Garantie, wann das Nordlicht am Himmel zu sehen ist – es ist immerhin ein natürliches Phänomen. Während der Polarnacht in Nordnorwegen stehen Ihre Chancen aber relativ gut. In der „blauen Stunde“ zur Zeit der Dämmerung ist die verschneite Landschaft in ein glasiges Tiefblau getaucht. Und selbst wenn das Nordlicht gerade Pause macht, fühlt man sich unter dem grenzenlosen Sternenhimmel des arktischen Nordens mit der Natur verbunden.

Einzigartig auf dieser Reise

• Oslo: Die Norwegische Oper

Oslos Opernhaus mit seiner eckigen, weißen Fassade, die sich aus dem Wasser zu erheben scheint, liegt direkt am Hafen. Das Gebäude wurde von dem norwegischen Architektenbüro Snøhetta entworfen und wurde mit einigen prestigeträchtigen Preisen ausgezeichnet. Am Nachmittag des 31.12. führen wir Sie in den berühmten großen Saal zur Opéra bouffe „Orpheus in der Unterwelt“.

• Vesterälen: Spektakuläre Naturschönheit

Seeadler und Papageientaucher sind in diesem abgelegenen Teil Nordnorwegens nicht die einzigen Darsteller eines großen Naturspektakels. Erleben Sie den grenzenlosen Sternenhimmel und die unglaublichen Farben, die sich über den arktischen Himmel bewegen. An kaum einem anderen Ort gibt es so viele Möglichkeiten, das Nordlicht zu erleben, wie auf den Vesterälen. Gut möglich, dass Sie sich manchmal selbst kneifen müssen!

Leistungen:

TERRANOVA LEISTUNGEN

- 3 Übernachtungen inkl. Frühstück im Grand Hotel Oslo
 - 3 Übernachtungen inkl. Frühstück im Ringstad Resort
 - terrANOVA Reiseleitung während der gesamten Reise sowie örtliche Reiseleiter im Munk-Museum, im Opernhaus und auf den Vesterälen
 - Flug Oslo -> Evenes
 - 5 mehrgängige Abendessen in ausgewählten Restaurants
 - 1 Silvester-Galadinner im Grand Hotel Oslo
 - Tischreservierung und Eintritt in der Eight Rooftop-Bar in Silvesternacht
 - 5 Mittagessen in ausgewählten Restaurants
 - Fahrten in öffentlichen Verkehrsmitteln in Oslo sowie Taxi- und Bustransfers laut Programm
 - Silvesteraufführung in Nationaloper
 - Führung durch das Opernhaus
 - Eintritt und Führung im Munk-Museum
 - Eintritt und Führung im Fram-Museum
 - Inselrundfahrt Vesterälen
 - Seeadler-Safari Vesterälen
 - Flughafentransfer auf den Vesterälen bei Abreise am 04.01.2024
 - CO2 Kompensation in der Reiseregion (Ohne An- und Abreise)
- Buchung und Zahlung: Erfahrungsgemäß sind diese Reisen mit nur kleiner Teilnehmerzahl schnell belegt. Wir empfehlen Ihnen daher eine frühe Buchung. Nach Erhalt der Reisebestätigung ist eine Anzahlung von 30% zu leisten, der Restbetrag ist 27 Tage vor Abreise zu zahlen.

-
- Mindestteilnehmerzahl: 8 Gäste
 - Max. Gruppengröße: 12 Gäste

zubuchbare Optionen / Ermäßigungen:

Flug ab Frankfurt nach Oslo und zurück ab Evenes ab	740 €
Upgrade auf Junior Suite mit Stadtblick im Grand Hotel Oslo pro Person im Doppelzimmer	564 €
Upgrade auf Junior Suite mit Stadtblick im Grand Hotel Oslo pro Person im Einzelzimmer	840 €
Zusatznacht in Oslo Grand Hotel im Deluxe Doppelzimmer pro Person	246 €

• Erleben Sie das brandneue Munch-Museum

Ein neues Gebäude prägt Oslos Skyline und nickt der geschäftigen Hauptstadt Norwegens respektvoll zu. Zum Zeitpunkt seines Todes im Jahr 1944 hatte Edvard Munch keine Nachkommen, und daher auch keine Erben ... Deshalb vermachte er alle noch in seinem Besitz befindlichen Kunstwerke der Stadt Oslo. Darunter auch den berühmten „Schrei“.

Reiseverlauf

1. Tag: Um 17:30 Uhr erwartet Sie Ihr terranova Reiseleiter an der Rezeption des Grand Hotel Oslo zu einem gemeinsamen Spaziergang über den stimmungsvollen Weihnachtsmarkt. Dieser beschauliche Markt befindet sich direkt vor Ihrem Hotel im Studentertunden-Park. Hier formen tausende LED-Leuchten einen Sternenhimmel durch den Sie gemeinsam spazieren können. Eine einzigartige Lichtinstallation, die sich vom Nationaltheater über die Stortingsgata bis hinunter zum Eidsvoll Plass erstreckt.

Unser erstes gemeinsames Abendessen haben wir im renommierten Grand Hotel für Sie gebucht. Das Grand Hotel verfügt über die beste Lage in ganz Oslo und stellt bereits seit den Zeiten, in denen die Stadt noch Kristiania hieß, ein markantes Wahrzeichen dar. Gegründet wurde das Grand Hotel im Jahr 1874 durch den Konditormeister Julius Fritznar. Der eleganteste Empfangsraum Norwegens wurde 1894 eröffnet. Der Rococo-Raum erstreckte sich über zwei Etagen und war an den Wänden und der Decke kunstvoll mit Wandmalereien von Krogh verziert. Die Räume Speilen und Rococo gehörten zu den berühmtesten Ballsälen Oslos. Eintrittskarten wurden verkauft, um Roald Amundsens Rückkehr nach Oslo nach dessen erfolgreicher Expedition zum Südpol im Jahr 1912, Schriftsteller, Feierlichkeiten von Oslo sowie das Afterski-Event zum Abschluss des jährlich stattfindenden internationalen Skisprungwettbewerbs Holmenkollidagen zu feiern. Jedes Jahr veranstaltet das Hotel das alljährliche Bankett für den Friedensnobelpreis, und die Preisträger übernachten in der Nobel-Suite des Hotels.

2. Tag: Norwegens bekannter Künstler Edvard Munch vermachte sämtliche in seinem Besitz befindlichen Gemälde, Skizzen, Fotografien und Skulpturen der Stadt Oslo. Es war lange klar, dass das alte Munchmuseum im Stadtteil Tøyen dem heutigen Standard für das Aufbewahren und Ausstellen der 28.000 Kunstwerke nicht mehr entspricht. 2008 entschied der Osloer Stadtrat, dass im Stadtviertel Bjørvika ein neues Museum für Munchs Kunst und die Stenersen-Sammlung gebaut werden sollte. 2015 starteten die Bauarbeiten und am 22. Oktober 2021 wurde das Museum, MUNCH genannt, feierlich eröffnet.

Das neue Museum ist 60 Meter hoch und mit recycelten, transparenten und perforierten Aluminiumplatten verkleidet. Mit dem charakteristischen Knick in der Spitze ist das Gebäude im Stadtbild gut sichtbar und von allen Seiten erkennbar. Während einer Museumsführung erfahren Sie spannendes über das Leben und die Kunst von Edvard Munch sowie über die Architektur des neuen Museums.

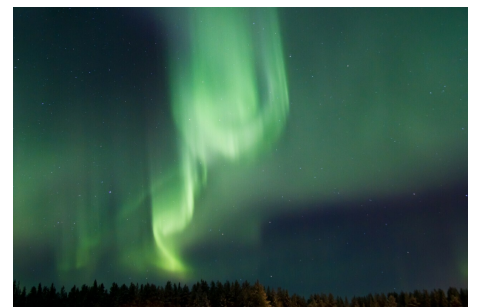
Nach dem Museumsbesuch spazieren Sie gemeinsam durch Aker Brygge bis zur Akershus Festung. Mehr als 100 Jahre lang war die Werft „Akers mekaniske verksted AS“ auf Aker Brygge in Betrieb. Seit 1986 wurde das Gebiet zu einer beliebten Gegend mit Geschäften, Restaurants und vielem mehr entwickelt. Die Kombination aus alten ehrwürdigen Werftgebäuden und moderner Architektur geben dieser Gegend heute ihren besonderen Charme. Die Festung Akershus ließ König Håkon V. Magnusson im 13. Jahrhundert errichten. Ganz außen auf der Landzunge Akersneset hatte die mittelalterliche Burg eine starke strategische Lage und widerstand im Laufe der Zeit mancher Belagerung. Im 18. Jahrhundert begann der Verfall der Festung und erst im Jahre 1899 wurde mit Restaurierungsarbeiten begonnen. Zum Lunch haben wir für Sie in einem modernen Restaurant inmitten von Aker Brygge einen Tisch reserviert.

Zusatznacht in Oslo Grand Hotel im Deluxe Einzelzimmer pro Person	443 €
Zusatznacht in Oslo Grand Hotel in Junior Suite Doppelzimmer pro Person	320 €
Zusatznacht in Oslo Grand Hotel in Junior Suite Einzelzimmer pro Person	585 €
Zusatznacht im Ringstad Hotel - Pro Person im Doppelzimmer	95 €
Zusatznacht im Ringstad Hotel - Pro Person im Einzelzimmer	168 €
Flughafentransfer Ringstad Hotel - Evenes - Bei Verlängerungsaufenthalt	160 €

Preis:

29.12.2023 - 04.01.2024 - Norwegen Silvesterreise 2022/23

pro Person im Doppelzimmer/-kabine ohne Flug	4895 €
pro Person im Einzelzimmer/-kabine ohne Flug	5790 €



Am Nachmittag führen wir Sie durch das beeindruckende Fram Polarschiffmuseum! Die Fram wurde bei den drei berühmten Polarexpeditionen von Fridtjof Nansen (1893-1896), Otto Sverdrup (1898-1902) und Roald Amundsen (1910-1912) eingesetzt. Die Fram wurde 1892 gebaut und ist im Original mit gut erhaltener Einrichtung und Gegenständen ausgestellt! Um das Schiff herum gibt es umfassende und spannende polargeschichtliche Ausstellungen. Außerdem eine höchst interessante polarhistorische Sammlung.

Optional haben Sie am Nachmittag (17:00 Uhr) die Möglichkeit, eine Messe im Osloer Dom (norwegisch: Oslo Domkirke) zu besuchen. Bitte sprechen Sie Ihren Reiseleiter an, wenn Sie dieser Messe gerne beiwohnen wollen. Die Kanzel, die Altartafel und die Orgelfassade mit Akanthus-Schnitzereien sind original. Die Glasmalereien sind von Emanuel Vigeland.

Zum Abendessen führen wir Sie heute in ein ausgewähltes Restaurant unweit des Hotels. Hier erwarten Sie winterliche Überraschungen. Zweite Übernachtung im Grand Hotel.

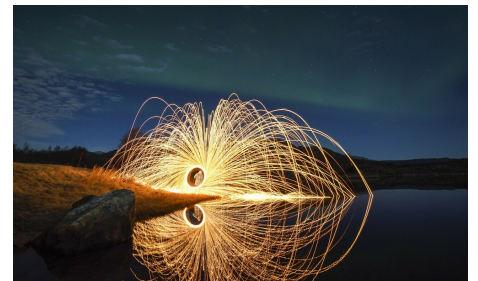
3.Tag/Silvester: Am letzten Tag des Jahres zeigen wir Ihnen den einzigartigen Vigeland Skulpturenpark. Der Skulpturenpark ist das Lebenswerk des Bildhauers Gustav Vigeland (1869- 1943), mit mehr als 200 Skulpturen in Bronze, Granit und Schmiedeeisen. Vigeland hat auch das Design sowie die architektonische Ausformung des Parks entworfen. Ein äußerst sehenswertes Werk über den Zyklus des Lebens. Die Bronzestatue des kleinen Trotzkopfs (Norwegisch: Sinnataggen) gehört mit dem Monolithen (Monolitten) und dem Rad des Lebens (Livshjulet) zu den bekanntesten Skulpturen des Vigeland Skulpturenparks.

Heute haben wir für Sie ein frühes Mittagessen in einem Restaurant unweit des Hotels reserviert. So haben Sie ausreichend Zeit, sich für den bevorstehenden Silvesterabend vorzubereiten. Vom Hotel aus führt Sie Ihr Reiseleiter zum berühmten Opernhaus. Hier erleben Sie während einer Führung die besondere Stille vor dem Beginn eines Abends voller Erwartungen. Das Holzdesign mag für Opernhäuser ungewöhnlich erscheinen, ist aber ein Bekenntnis zur norwegischen Architektur und Geschichte. Die bekannte Hufeisenform des Hauptsaaes weist auf die Ursprünge des klassischen Theaters hin. Der Hauptvorhang des Theaters wurde vom Künstler Pae White designt. Der zentrale Kronleuchter besteht aus handgefertigten Glasstäben, die von hinten durch LED-Leuchten beleuchtet werden – eine mondartige Erscheinung.

Wir haben für Sie ausgezeichnete Plätze für die Opéra bouffe „Orpheus in der Unterwelt“ reserviert. Nach dem Opernbesuch erwartet Sie im Grand Hotel ein unvergesslicher Silvesterabend mit Gala-Dinner. Das neue Jahr begrüßen Sie auf der Dachterrasse des Grand Hotels in der Bar „Eight Rooftop“ mit Panoramablick über die ganze Stadt!

4. Tag/Neujahr: Nach dem ersten Frühstück des Jahres bringen wir Sie zum Flughafen von Oslo. Von hier fliegen Sie über den Polarkreis bis nach Evenes in Nordnorwegen. Sie werden bereits auf Ihrer Fahrt einen guten Eindruck von der großartigen Landschaft und der Dunkelheit des hohen Nordens erhalten. Angekommen am Ringstad Resort beziehen Sie Ihre Zimmer mit Panoramafenstern in Richtung Nachthimmel und Fjord. Mit etwas Glück haben Sie in den kommenden drei Nächten einen Logenplatz auf das Schauspiel des Polarlichts. Das große Panoramafenster mit Meerblick wollen Sie da sicherlich nicht mehr verlassen.

5. Tag: Am Vormittag unternehmen wir eine Seeadler-Safari mit einem Katamaran. Die Fahrt beginnt unweit des Hotels. Warme und wasserdichte Schutzkleidung erhalten Sie vor Ort. Seeadler sind die größten Raubvögel Norwegens. Die weiblichen Seeadler sind größer als die Männchen. Das höchste gemessene Gewicht betrug 6850 g, die längste gemessene Flügelspannweite 2,65 m! Seeadler ernähren sich von Fischen, Seevögeln und kleinen Säugetieren. Sie bauen ihre Nester auf Felsvorsprüngen, in Bäumen und



selten auch auf kleinen Hügeln. Die Nester werden oft jahrelang vom selben Paar benutzt. In Norwegen ist der Seeadler an der gesamten Küste von Rogaland bis hinauf zur Finnmark zu finden. Große Vorkommen gibt es auf den Inseln der Lofoten und Vesterålen. Etwa 40% des norwegischen Gesamtbestandes brütet hier. Die Vögel bleiben das ganze Jahr im Land. Dank ihrer Nähe zum Festlandssockel sind die Vesterålen das einzige Reiseziel Norwegens, in dem man das ganze Jahr über Wale erleben kann. Vielleicht haben sie großes Glück. Anschließend werden Sie sich über eine wärmende Fischsuppe freuen, die Ihnen serviert wird!

Am Nachmittag bieten wir Ihnen je nach Witterung eine weitere Aktivität an. Falls die Nordlichter zu sehen sind, stehen diese im Vordergrund einer kleinen Wanderung. Sollte Schnee liegen, können Sie eine Schneeschuhwanderung unternehmen oder mit einem Tretschlitten durch die Landschaft gleiten. Sollte das Wetter stürmisch sein, ist ein Besuch der „uværs hule“ ein eindrucksvolles Erlebnis. Diese Sturmhütte wurde eigens errichtet, um die Naturgewalten beobachten zu können. den Nachmittag können Sie aber auch zwischen Panoramafenster und Außenwhirlpool genießen! Gemeinsames Abendessen im Ringstad Resort.

6. Tag: Haben Sie sich jemals gefragt, wie es ist, Ihr Leben unter der Mitternachtssonne und den Nordlichtern zu leben? Wieüberleben Menschen den langen und strengen Winter in scheinbar völliger Dunkelheit? Was arbeiten Sie und wo gehen sie zur Schule? Unser Guide ist ein lokaler Experte und wird Ihnen heute über die Insel alles erzählen: Historische Fakten bis hin zu den aktuellsten Informationen über das tägliche Leben nördlich des Polarkreises. Wir starten von Ringstad mit unserem Minibus und fahren Sie zu winzigen Fischerdörfern, wo Sie die Fischer treffen werden und erfahren, wie man Stockfisch herstellt. Wenn wir Glück haben, kreuzen vielleicht ein Elch und unseren Weg. Sollte es das Wetter zulassen, stehen auch heute die Polarlichter im Vordergrund! Gemeinsames Abschlussdinner im Ringstad Resort.

7. Tag: Rückreise über Oslo oder optionale individuelle Verlängerung auf den Vesterålen.

WICHTIGE HINWEISE

• Das Klima der Reisezeit

Dank des Golfstroms herrscht in Norwegen ein viel milderes Klima als in anderen Regionen auf dem gleichen Breitengrad, wie etwa in Alaska, Grönland oder Sibirien. Die kältesten Gebiete im Winter liegen meistens im Landesinneren oder weit im Norden. Ob Regen oder Schnee, das ist den Wikingern egal! Norweger machen sich auch bei Wind und Wetter auf den Weg und passen einfach die Kleidung an.

• Dezember Oslo

Maximale Ø Temperatur: 1 °C

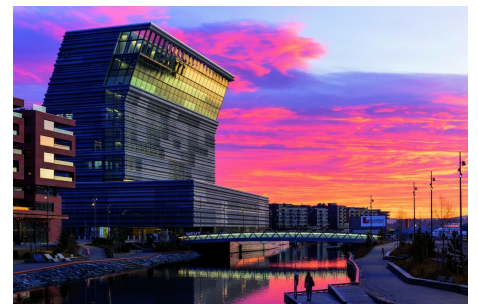
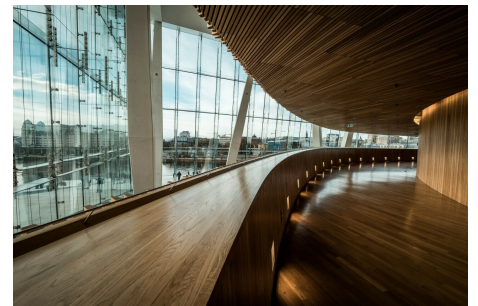
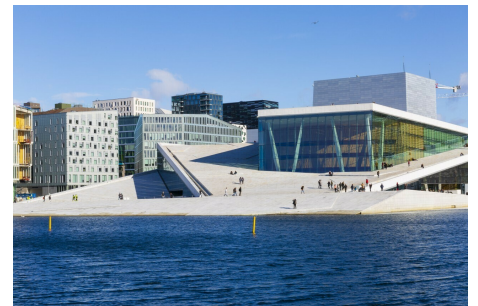
Minimale Ø Temperatur: -4 °C

• Dezember Vesterålen

Maximale Ø Temperatur: 4 °C

Minimale Ø Temperatur: 0 °C

• Kleidung & Packliste



Hier sind einige Vorschläge, was Sie einpacken sollten:

- Tagesausflugstasche mit Platz für etwas Ausrüstung, Zusatzkleidung, Thermoskanne.
- Thermoskanne (mind. 1/2 Liter).
- Bequeme, gut eingelaufene Winterschuhe.
- Große Windjacke mit Kapuze.
- Dickere Daunenjacke mit Kapuze für den Wintereinsatz.
- Warme Fleece- oder dünne Daunenjacke mit Kapuze.
- Bequeme Wanderhose, die regenfest und winddicht ist.
- 1 x Sets Thermounterwäsche.
- Warme Winterhandschuhe.
- Leichte, dünnere Handschuhe.
- 1 x Hut.
- Kamera / Handy.
- Toilettenartikel.
- Kleidung für die Abende (Silvesterabend in Oslo)
- Europäische Krankenversicherungskarte

• **Einreisebestimmungen**

Bestimmungen zur Einreise ändern sich seit der Pandemielage häufig. Bitte informieren Sie sich zusätzlich über die aktuellen Einreisebestimmungen auf den folgenden Webseiten:

- www.auswaertiges-amt.de
- web.passolution.eu/de

Für die Einreise aus Deutschland (und alle weiteren Länder der EU und des EWR) gelten aktuell keine COVID-19-bedingten Einreisebeschränkungen. Es bestehen aktuell keine Beschränkungen oder speziellen Hygieneregeln.

Reisedokumente

Die Einreise nach Norwegen ist für deutsche Staatsangehörige mit Reisepass und/oder Personalausweis möglich.

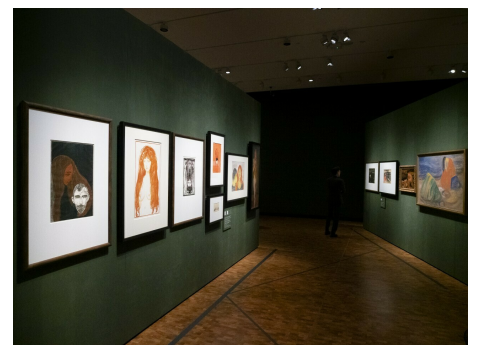
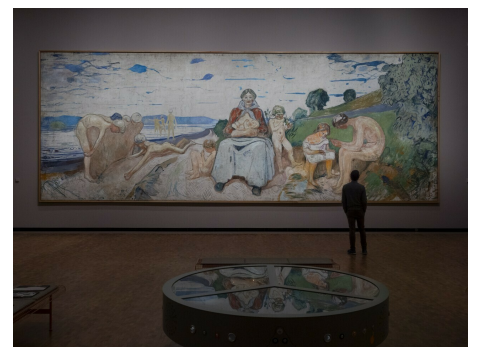
* Stand - Juli 2023

Änderung vorbehalten. Aktuelle Informationen finden Sie auf den folgenden Seiten:

- www.auswaertiges-amt.de
- web.passolution.eu/de

• **Devisen und Reisekasse**

Die Norwegische Währung ist die Krone. 1 Norwegische Krone entspricht 0,088 Euro (stand Juli 2023). Sie können Kronen in Deutschland wechseln oder am Flughafen in Oslo. Der Zahlungsverkehr verläuft in Norwegen so problemlos wie bei uns. An allen Bankautomaten können Sie mit Ihrer Bank- oder EC-Karte und Geheimnummer Geld abheben. Kartenzahlungen sind auch bei kleinen Beträgen üblich.



- **Nebenkosten**

Die Kosten für Abendessen, Mittagessen und Eintritte sowie für die meisten Transfers sind im Reisepreis inbegriffen. Die Kosten für alkoholische Getränke sind in Norwegen sehr hoch; Der Preis für ein Bier in einer Bar liegt in der Regel bei etwa 72 norwegische Kronen, was umgerechnet knappe zehn Euro sind.

- **Strom**

Brauche ich einen Adapter für Norwegen? NEIN, für Norwegen brauchen Sie keinen Reiseadapter. In dem Land werden Stecker des Typs C und F eingesetzt. Diese Steckdosen findet man auch in Deutschland.

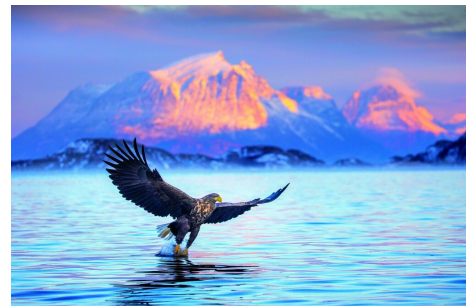
Norwegen Silvesterreise 2022/23

[Grand Hotel*****, Oslo](#)

Das symbolträchtigste Hotel Norwegens zeichnet sich durch eine außergewöhnliche Kombination von Komfort und Eleganz aus.

[Ringstad Resort***, Vesterålen](#)

Hotel in spektakulärer Lage mit traumhaften Ausblick direkt aus Ihrem Zimmer.



Allgemeine Reiseinformationen

Allgemeine Informationen zu terranova Reisen	Seite	I
Reiseunterlagen und Beurteilungen	Seite	II
Die Gäste von terranova	Seite	II
An- und Abreise, Anschlussaufenthalt	Seite	II
Versicherungsschutz und Haftung	Seite	III
Wir über uns	Seite	XI - XII
● Geführte Radreisen	Seite	IV
Gepäck und Kleidung	Seite	IV
Reisekasse, Trinkgeld und Sicherheit	Seite	V
Fahrradauswahl und Begleitbus	Seite	VI
● Individuelle Radreisen	Seite	III
Gepäcktransport und Kleidung	Seite	VII
Fahrradauswahl und Radeinstellung	Seite	VIII
● Kultur-, Fern-, Wander- und Silvesterreisen		
Gepäck und Kleidung	Seite	IX
Reisekasse und Trinkgeld	Seite	XI



Reiseunterlagen

Zwei Wochen vor Reiseantritt erhalten Sie von uns die vollständigen Reiseunterlagen, nach Erhalt Ihrer Restzahlung. Die Reiseunterlagen bestehen aus:

- **Hotelliste**
- **Informationsmaterial**
- **Beurteilungsbogen**
- **Flugschein (E-ticket)**
falls Sie Flüge gebucht haben
- **Gutscheine/Voucher**
für Ihre Kabine (bei Kreuzfahrten) und falls Sie Zusatzleistungen gebucht haben (zusätzliche Übernachtungen, E-Rad etc.)
- **Teilnehmerliste und Informationen zum Treffpunkt und Kontakt zur Reiseleitung**
Bei geführten Reisen.

Ihr Urteil ist uns wichtig

Bei terranova sind wir stolz darauf, dass jede einzelne Reise das Ergebnis persönlicher Erfahrung ist, die wir mit Sorgfalt zusammengetragen und zu einer zusammenhängenden Reise konzipiert haben. Wir stellen an jede Reise unsere eigenen, nicht unbescheidenen Ansprüche und gestalten sie so, wie wir es für unseren eigenen Urlaub erwarten würden.

Für uns ist es wichtig, diesen Maßstab der eigenen Ansprüche immer wieder durch das Urteil unserer Gäste auf die Probe zu stellen. Wir erbiten daher Ihr Urteil, wenn Sie wieder nach Hause zurückgekehrt sind. Am meisten freuen wir uns über einen persönlichen Brief, in dem Sie die Reise bewerten. Da das aber oft mehr Zeit kostet, als man nach dem Urlaub zur Verfügung hat, haben wir einen Fragebogen vorbereitet, der Ihren letzten Reiseunterlagen beiliegt. Diesen können Sie durch Ankreuzen schnell beantworten.

Noch schneller geht's im Internet:
www.terranova-touristik.de/beurteilung

Die Gäste von terranova

Die meisten von ihnen kann man als „Freunde des Hauses“ bezeichnen: Die Mehrzahl der Reisenden auf unseren Touren sind bereits vorher mit terranova gereist. Ein sehr großer Anteil davon ist regelmäßig Jahr für Jahr mit uns unterwegs. Es gibt eine wachsende Zahl unter ihnen, die sich bereits 20 Mal und mehr terranova auf einer Reise anvertraut haben. Die Mitreisenden kommen aus allen Regionen Deutschlands. Es gibt treue Kunden in der Schweiz, in Österreich und den USA.

An und Abreise

Da unsere Gäste aus vielen verschiedenen Regionen anreisen, haben wir bei keiner unserer Reisen in Europa die An- und Abreise im Reisepreis inkludiert. Die An- und Abreise erfolgt individuell. Für jede Reise haben wir An- und Abreise-Empfehlungen ausgearbeitet, die Sie auf der jeweiligen Reisehomepage finden.

Fluganreise: Warum Sie den Flug bei terranova buchen sollten?

- Aufgrund unseres Abnahmevolumentens erhalten wir gute Preise auf den besten Verbindungen.
- Viele Flüge können wir für Sie reservieren ohne das das Flugticket sofort ausgestellt werden muss. Dies ermöglicht Ihnen eine entspannte Reiseplanung.
- Alles aus einer Hand: Wir überwachen die fristgerechte Ausstellung der Flugtickets und informieren Sie bei Flugplanänderungen.

Eigenanreise Flug Sollten Sie sich dafür entscheiden, selbst einen Flug zu buchen, informieren Sie sich bitte genau über die Umbuchungs- und Stornobedingungen der Fluggesellschaften. terranova erstattet nicht die Umbuchungs- oder Stornokosten für selbst gebuchte Flüge

bei Ausfall oder Verschiebung einer Reise. Dies gilt auch dann, wenn ein Reiseterrin durch terranova abgesagt wird, z.B. weil die Mindestteilnehmerzahl nicht erreicht wurde oder eine Naturkatastrophe, wie z.B. ein Vulkanausbruch, Ihre Anreise unmöglich macht.

Optionale CO₂ Kompensation: atmosfair ist eine Non-Profit-Klimaschutzorganisation mit dem Schwerpunkt Reise. Flugpassagiere zahlen freiwillig einen von den Emissionen abhängigen Klimaschutzbeitrag, den atmosfair dazu verwendet, erneuerbare Energien in Ländern auszubauen, wo es diese noch kaum gibt, also vor allem in Entwicklungsländern. Damit spart atmosfair CO₂ ein, das sonst in diesen Ländern durch fossile Energien entstanden wäre. Weitere Informationen finden Sie im Internet unter: www.atmosfair.de Sollten Sie eine CO₂ Kompensation wünschen, weisen Sie uns bei Buchung bitte darauf hin.

Anschlussaufenthalt

Gerne sind wir Ihnen bei der Reservierung von evtl. gewünschten Anschlussaufenthalten vor oder nach Ihrer Reise mit terranova behilflich. terranova-Vertragshotels buchen wir Ihnen kostenfrei, alle anderen gegen eine Bearbeitungsgebühr. Lassen Sie uns bitte Ihre Wünsche wissen!

Wir bitten Sie jedoch zu beachten, dass im Falle einer Stornierung oder Änderung der jeweiligen Anschlussreservierung alle anfallenden *Gebühren von Ihnen getragen werden müssen*, und die Transferkosten zu und von Ihrem gebuchten Verlängerungsort vor Ort von Ihnen zu begleichen sind.



Versicherungsschutz

Krank im Ausland - wer zahlt?

Zwar besteht mit den meisten unserer Reiseländer ein „zwischenstaatliches Sozialversicherungsabkommen“, dies bedeutet aber nur, dass der im Land übliche Versicherungsschutz gilt. Häufig muss ein Teil der Kosten selbst getragen werden. Bitte überprüfen Sie Ihren persönlichen Versicherungsschutz.

Als Minimalschutz empfehlen wir Ihnen den Abschluss einer Reise-Rücktritts-Versicherung. Wenn Sie von einer Reise z. B. wegen unerwarteter schwerer Krankheit, Unfall oder Verlust des Arbeitsplatzes vor Reiseantritt zurücktreten müssen, ersetzt Ihnen der Versicherer (wahlweise mit oder ohne Selbstbehalt) die Stornogebühren. Wir bieten diese Versicherung auch in Kombination mit der Reise-Abbruch-Versicherung an, die Ihnen bei einem Abbruch der Reise aus genannten Gründen die Mehrkosten der Rückreise erstattet und nicht genutzte Reiseleistungen ersetzt.

Die Versicherungsprämie ist abhängig vom Reisepreis. Gerne beraten wir Sie entsprechend!

Die Bundesregierung hat alle Reiseveranstalter verpflichtet, den folgenden Hinweis zur Gesundheitsvorsorge zu veröffentlichen. Er lautet wie folgt: Der Reisende sollte sich über Infektions- und Impfschutz sowie andere Prophylaxemaßnahmen rechtzeitig informieren, ggf. sollte ärztlicher Rat eingeholt werden. Auf allgemeine Informationen, insbesondere bei den Gesundheitsämtern, reisemedizinisch erfahrenen Ärzten, Tropenmedizinern, reisemedizinischen Informationsdiensten oder der Bundeszentrale für gesundheitliche Aufklärung wird verwiesen.

Haftung

Unsere Mithaftung tritt nur ein, wenn der Schaden am Gepäckstück durch terranova verschuldet wurde und nur dann, wenn sich das Gepäck bei Schadensantritt in unserer Obhut (z.B. in unserem Bus, während der Aufsicht durch unseren Reiseleiter oder in der Hand eines unserer Reiseleiter) befand und für die Reise hinreichend stabil und zweckmäßig war. Dies bezieht sich insbesondere darauf, dass Taschen oder Koffer der Belastung durch das eigene Gewicht und der zusätzlichen Belastung durch das Übereinanderstapeln mit anderen Gepäckstücken gewachsen sein müssen.

Wir möchten Sie darauf hinweisen, dass wir für Bargeld generell keine Haftung übernehmen können.

Keine Haftung besteht für persönliche Gepäck- und Kleidungsstücke und die Radtasche, die der Mitreisende bei Ankunft am Etappenziel im Begleitbus zurücklässt. Unsere Bitte ist daher, *alle persönlichen Dinge und Wertgegenstände ins Zimmer mitzunehmen*. Der Begleitbus steht in der Nacht nicht unter der Obhut von terranova und zwar unabhängig davon, ob er abgeschlossen oder wo er geparkt ist. Wenn ein Schaden eintritt, müssen Schadensumfang und Hergang durch den Reiseleiter unverzüglich nachdem der Schaden eingetreten ist oder erkannt wurde, schriftlich bestätigt werden. Aus der Bestätigung muss hervorgehen:

1. Worin das Verschulden von terranova liegt.
2. In welcher Weise das Gepäck zum Schadenszeitpunkt in unserer Obhut war.

Der Geschädigte muss den Schadensanspruch schriftlich bei terranova bis spätestens einen Monat nach vertraglich vorgesehenem Ende der Reise geltend machen. Dem Schadensanspruch muss die Bestätigung des Reiseleiters beiliegen. Die Rei-

seitung ist nicht berechtigt, irgendwelche Ansprüche anzuerkennen.

Ist ein Verschulden von terranova erwiesen, erstattet terranova den Schaden im Rahmen der Bestimmungen der §§ 9 und 10 der Reisebedingungen. Bei Schäden an Gegenständen erstattet terranova die Kosten der Reparatur. terranova behält sich das Recht vor, den beschädigten Gegenstand von dem Geschädigten anzufordern und auf eigene Kosten ein Gutachten über die Höhe des Schadens zu erstellen oder den Reparaturauftrag selbst zu erteilen. Kann der beschädigte Gegenstand nicht repariert werden, dann erstattet terranova den Preis einer Ersatzbeschaffung abzüglich Minderung des geschädigten Gegenstandes durch Gebrauch. Der auf diese Weise durch Neukauf ersetzte Gegenstand geht in das Eigentum von terranova über.

Ist ein Verschulden aufgrund der Angaben unter 1. und 2. nicht auf terranova zurückzuführen, haftet der Geschädigte selbst für den Schaden und muss ggf. versuchen, seine Reisegepäckversicherung heranzuziehen.

Kriminalität - Wie Sie sich schützen können

Tragen Sie nie Wertvolles sichtbar bei sich! Eine Handtasche, Kamera, Halskette oder eine Uhr sind oft eine Verlockung für Straßenräuber und sind häufigster Anlass für einen unerwarteten Überfall. Tragen Sie nur mit sich, was Sie wirklich unbedingt benötigen. Alles andere sollten Sie auf jeden Fall im Hotel im verschlossenen Koffer oder besser noch im Schließfach/Safe des Hotels lassen. Das gilt für Reisepass, Flugscheine und alle Dokumente, deren Wiederbeschaffung im Ausland kompliziert ist.



Die Auswahl des Gepäcks

ist äußerst wichtig. Das Gepäck wird auf jeder geführten terranova Radwanderreise in unserem Begleitbus von einem Hotel zum anderen befördert. Bitte stellen Sie Ihr Gepäck am Abreisetag vor dem Frühstück vor Ihre Zimmertür oder an die Rezeption. Ihre beiden Reiseleiter werden es dort abholen und in den Bus verladen. Am Zielort eines jeden Tages finden Sie alles wieder in Ihrem Hotel, und wann immer möglich, auch schon in Ihrem Zimmer vor.

Während der Radreise befindet sich Ihr Gepäck im Begleitbus in der Obhut der Reiseleiter. Bitte bedenken Sie jedoch bei der Wahl des Koffers und seines Gewichtes, dass Sie zunächst ohne unsere Hilfe zum Ausgangsort der Radreise kommen und auch die Heimfahrt ohne den terranova-Gepäckservice antreten müssen. Wir bitten Sie daher um die Mitnahme eines normal großen Reisekoffers (und ggf. einer kleinen Reisetasche) pro Person.

Jede Reise birgt für das Gepäck ein Risiko, das man nur mit Ihrer Hilfe mindern kann. terranova als Veranstalter haftet nur in beschränktem Maße, wenn an Ihrem Gepäck unterwegs ein Schaden entsteht oder es gar verloren geht. Obwohl die Begleitbusse verhältnismäßig viel Platz für das Gepäck unserer Gäste bieten, müssen die Reiseleiter die Koffer und Taschen übereinander stapeln. Aus diesem Grund empfehlen wir Ihnen, möglichst strapazierfähige Gepäckstücke zu benutzen. Beachten Sie bitte auch das Kapitel 'Haftung'.

Achten Sie bei der Wahl Ihrer Koffer mehr auf Stabilität als auf Eleganz.

Um eine optimale Gepäckbetreuung zu gewährleisten, bitten wir Sie, Ihre Gepäckstücke durch die mit Ihrem Namen versehenen terranova Gepäckanhänger zu kennzeichnen.

Kleidung

Regenkleidung ist ein „Muss“ und gehört unbedingt in Ihr Reisegepäck. „Es gibt kein schlechtes Wetter, es gibt nur falsche Kleidung“. Wir empfehlen Regenanzüge aus atmungsaktivem Stoff bzw. dünnem Kunststoff mit einer separaten Jacke und Hose.

Haben Sie keine Sorge, wir muten Ihnen nicht zu, mit dem Rad bei schwerem Dauerregen zu fahren. Es kommt so gut wie nie vor, dass es anhaltend einen ganzen Tag lang regnet. Immer gibt es Regenspausen, in denen man Rad fahren kann. Mit Hilfe des Begleitbusses lassen sich heftige Regengüsse gut überbrücken. Ihre Reiseleiter können notfalls auch den Tagesablauf so umstellen, dass Sie 'unbehelligt' Ihr Ziel erreichen. Mit der richtigen Regenkleidung kann eine Radwanderreise auch in einer Regenperiode ein ungetrübtes Vergnügen sein. Gute Laune, Teamgeist und sportliche Haltung sind für das Gelingen einer Radreise oft wichtiger als Sonne oder Regen.

Generell gilt: Die Kleidung sollte locker sitzen und bequem sein. Der Temperaturwechsel auf einer Radreise kann innerhalb eines Tages sehr groß sein. Sorgen Sie daher durch entsprechende Kleidung vor. Übereinander gezogene Pullover und dünne Jacken schützen vor unerwartetem Kälteeinbruch und Fahrtwind; stets bewährt sich das sog. „Zwiebelprinzip“.

Schuhe

Die Schuhe, mit denen Sie Rad fahren und auch eine Fußwanderung machen, sollten feste Halbschuhe mit Gummisohlen sein. Praktisch sind auch stabile Turn-/Joggingschuhe. Bei Regen sind Gamaschen praktisch, die man leicht über die Schuhe ziehen und problemlos in der Fahrradtasche unterbringen kann.

Kleidung am Abend

Zum Schluss noch eine Anmerkung zur Kleidung am Abend: Dies ist Sache des persönlichen Stils und Geschmacks. Zum Abendessen, manchmal bei Kerzenlicht und in stimmungsvoller, festlicher Atmosphäre, sollten Sie auf entsprechende Kleidung vorbereitet sein. Sie werden es sicherlich genießen, wenn Sie nach der Fahrt auf dem Rad in sportlicher Kleidung am Abend Ihr Äußeres dem atmosphärischen Rahmen anpassen können. Eine ausgesprochene Abendgarderobe ist nicht erforderlich.

Was sonst noch in Ihrem Gepäck sein sollte

- Handschuhe und Kopfschutz (Mütze oder Kopftuch)
- Eine Brille / Brillenputztücher
- Sonnenschutzmittel
- Regenschirm
- Film- und Fotokameras (Bitte bedenken Sie, dass Ihre Radtasche Erschütterungen ausgesetzt ist. Zum Schutz der empfindlichen Linsensysteme empfehlen wir Ihnen Schaumstofftaschen & einen Schultergurt, an dem Sie die Kamera auch während der Fahrt tragen können.

Persönliche kleine Utensilien finden während der Reise in einer praktischen Fahrradtasche Platz.



Reisekasse

Ihre Reisekasse sollte für folgende Bedürfnisse ausreichen: Mittagessen (bzw. andere Mahlzeiten, die nicht inkludiert sind), Getränke zum Essen, Mitbringsel und Trinkgelder. Zum Mittagessen sind Sie entweder in einem bewährten Lokal zu Gast, oder Ihre beiden Reiseleiter bereiten an ausgesuchten Plätzen ein Picknick für Sie vor.

Die Kosten für das Picknick und für Getränkepausen werden auf diejenigen Gäste umgelegt, die an dem Picknick teilnehmen. Sie liegen je nach bereister Region bei etwa EUR 10,- bis 15,- pro Person und Picknick (inkl. Getränke). *In der Umlage enthalten sind auch Sachkosten von EUR 5,- pro Person und Reise* (Materialersatz, Geschirreinigung u.a.). Ein Mittagessen in einem typischen Lokal kostet je nach Region ca. EUR 15,- bis 25,-.

Beim Mittagessen in einem Restaurant empfehlen wir, sich im Interesse eines schnellen Services auf ein bis zwei Gerichte zu verständigen. Sonst nimmt eine Mittagspause eine so lange Zeit in Anspruch, dass der weitere Reiseablauf möglicherweise nicht ohne Kürzung zu bewältigen wäre. Ihre Reiseleiter beraten Sie bei der Auswahl landestypischer Gerichte.

Auf Kreuzfahrten: Zum Mittagessen sind Sie entweder an Bord oder Ihre beiden Reiseleiter bereiten an ausgesuchten Plätzen ein Picknick für Sie vor, das im Reisepreis inbegriffen ist. Die Kosten für die Getränke für Picknick und Getränkepausen werden umgelegt und belaufen sich auf ca. EUR 3-5,- pro Person und Tag.

Bei vielen Kreuzfahrten sind die Kosten für Wein, Bier, Softgetränke und Kaffee an Bord und bei den Picknicks/Getränkepausen inklusive (siehe Katalogbeschreibungen).

Trinkgeld

Das Trinkgeld ist eine freiwillige Anerkennung für gute Leistung. Seine Höhe hängt von dem Grad der Zufriedenheit des Gastes mit dem Engagement des Leistungsgebers ab. Jeder Gast sollte individuell und für sich die Leistungen von Reiseleitern, Busfahrern, Stadtführern oder Servicemitarbeitern in Restaurants oder Hotels bewerten. Von dieser ganz persönlichen Bewertung sollte es abhängen, ob und in welcher Höhe ein Trinkgeldgezahlt wird.

Weil terranova diese persönliche Bewertung seinen Gästen nicht abnehmen kann, haben wir uns grundsätzlich gegen eine pauschale Trinkgeldzahlung entschlossen, die im Reisepreis inbegriffen ist. Eine solche pauschalierte Trinkgeldzahlung hätte den Charakter eines „Pflichtbeitrages“ ohne Berücksichtigung einer guten oder schlechten Leistung. Das würde den Sinn der Zahlung eines Trinkgeldes entwerten, da es ohne Ansehen der Leistung gezahlt würde.

Trinkgelder - Reiseleiter: Für Ihre Reiseleiter möchten wir Ihnen - als Anhaltspunkt - ein Trinkgeld von EUR 35,- bis 45,- pro Teilnehmer (das sind nur ca. EUR 5,- pro Tag bei einer einwöchigen Reise) vorschlagen. Ein solches Trinkgeld setzt dabei die vollste Zufriedenheit unserer Gäste voraus. Unsere Empfehlung gilt nur für diesen Fall und es unterliegt natürlich der Freiheit unserer Gäste, ein höheres oder geringeres Trinkgeld zu zahlen.

Trinkgelder auf Kreuzfahrt: Auf Kreuzfahrten ist es üblich, der Schiffsbesatzung eine Anerkennung in Form eines Trinkgeldes zukommen zu lassen. Dieses Trinkgeld sollte für die Servicekräfte gezahlt werden, die Sie im Restaurant, in der Bar und in der Kabine betreuen.

Für Trinkgelder an die „unsichtbaren“ Mitarbeiter an Bord in der Küche, der Nautik, Technik, Wäscherei usw. steht eine Box an der Rezeption bereit.

Sicherheit

Brauchen Sie einen Helm?

Immer mehr Radfahrer erkennen, dass das Tragen eines Helmes die eigene Sicherheit erhöhen kann. In Spanien wurde eine Helmpflicht eingeführt. Die Entscheidung einen Helm zu tragen, stellen wir in Ihr persönliches Ermessen. So wie Sie für die Einhaltung der Straßenverkehrsordnung selbst verantwortlich sind, gilt dies auch für das Tragen eines Schutzhelmes. Über geeignete Helme für Radfahrer informieren Sie sich am besten in guten Sportgeschäften. *terranova bietet Ihnen für EUR 10,- einen Leihhelm an*, wenn Sie ihn rechtzeitig (2-3 Wochen vor Reisebeginn) bei uns reservieren!

Vom gemeinsamen Radeln

Halten Sie Abstand zum Vordermann! Dichtes Hintereinanderfahren ist gefährlich.

Bergabfahren birgt ein Risiko. Die Geschwindigkeit wird meist unterschätzt. Unerwartete Schlaglöcher, Sandstrecken oder Splittbelag auf dem Weg können zum plötzlichen Verlust der Bodenhaftung führen.

Nebeneinanderfahren auf Landstraßen sollten Sie vermeiden. Fahren Sie am äußersten rechten Straßenrand und hintereinander. Ausnahme: Der Reiseleiter bittet Sie, in kleinen Gruppen zu fahren und trifft entsprechende Vorsichtsmaßnahmen.

Kontakt zur Gruppe verloren? Dann sollten Sie *unbedingt an der Stelle warten, wo Sie zuletzt Kontakt mit der Gruppe hatten*. Der Reiseleiter kommt zurück und holt Sie ab. Bitte versuchen Sie nicht, auf eigene Faust die Radgruppe zu finden; die Gefahr des Verfahrens ist zu groß und für den Reiseleiter wird es dann sehr schwierig, Sie schnell wieder zu finden.

terranova kann eine Haftung bei einem Unfall nur dann übernehmen, wenn das Einstellen der Räder von den Reiseleitern vorgenommen wurde.



Fahrradauswahl

Bei Buchung unserer Reisen können Sie ein Rad auswählen, das perfekt zu Ihnen passt. Folgende Räder stehen zur Auswahl:

- **7 Gang Nabenschaltung mit Rücktritt in Herren- oder Unisexausführung**

28-Zoll Ryde Laufräder, Aluminium Rahmen in unterschiedlichen Höhen, Shimano Nexus 7-8 Gang Schaltung.

- **24 Gang Kettenschaltung mit Freilauf in Herren- oder Unisexausführung**

28-Zoll Ryde Laufräder, Aluminium Rahmen in unterschiedlichen Höhen, Shimano Acera 21-27 Gang Schaltung.

- **Pedelec (Ebike)**

Premium Pedelecs der Marken EBIKE und Kraidler mit Rücktritt oder Freilauf. Die Reichweite der Ebikes als Tretunterstützung beträgt ca. 80 Kilometer und ist u.a. abhängig von der Fahrbahnbeschaffenheit, der Fahrtstrecke und dem Körpergewicht des Fahrers. Eine technische Einweisung erfolgt durch den Reiseleiter vor Ort.

- **Das eigene Rad**

Auf allen individuellen und auf vielen geführten Radreisen können Sie Ihr eigenes Rad mitbringen.

Standardmäßig bestätigen wir Ihnen nach Ihrer Anmeldung ein Rad mit Nabenschaltung und tiefem Einstieg. Falls Sie ein Freilauf Fahrrad bevorzugen und/oder Wert auf ein Herrenrad mit Mittelstange legen, möchten wir Sie bitten, dies bereits bei der Reservierung Ihrer Reise anzugeben bzw. möglichst zeitnah (nach Verfügbarkeit, ohne Zuschlag)

Nennen Sie uns bitte möglichst gleich bei Ihrer Buchung Ihre Körpergröße.

Die Fahrradtasche

Jeder Gast erhält für die Dauer der Radreise eine Fahrradtasche, in der zum Beispiel Regenzeug, Pullover, Fotoapparat und Proviant für den Tag Platz findet. Dort sind die Sachen gegen Schmutz und Regen geschützt und können zu etwaigen Führungen und Pausen mitgenommen werden.

Begleitbus

Auf einer Radwanderreise mit terranova ist der Begleitbus viel mehr als nur ein praktisches Gepäcktransportmittel. Von Beginn bis zum Ende der Reise fährt er mit und steht zu Ihrer Verfügung.

Zusammen mit dem ganz speziell für terranova entwickelten Fahrradtransportanhänger ist er ein wichtiges Hilfsmittel. Sie treffen ihn häufig, wenn die Busstrecke den Radweg kreuzt. Das Fahrzeug ist also oft erreichbar, sei es, dass Sie etwas aus Ihrem Gepäck benötigen oder hineinlegen wollen oder dass Sie selbst einmal ein Stück mitfahren möchten.

Machen Sie Gebrauch von diesen Möglichkeiten. Vor allem: Lassen Sie sich nicht durch Mitreisende mit vielleicht besserer Kondition unnötigerweise verlocken, Ihre Leistungsgrenze zu überschreiten. Nutzen Sie die Mitfahrmöglichkeit des Begleitbusses. Schließlich wollen Sie eine erholsame und entspannende Reise unternehmen!

Bei größeren Steigungen werden die Räder auf den Anhänger verladen. Sie und Ihre Mitreisenden können dann entweder mit dem Bus bergauf fahren oder wir haben einen schönen Wanderweg ausfindig gemacht, auf dem Sie die Steigung auf angenehme Weise überwinden.

Wie muss das Rad eingestellt sein?

Ein ungenau oder falsch eingestelltes Fahrrad zwingt Sie zu erheblich mehr Kraftaufwand als notwendig. Wenn Ihr Rad nicht körpergerecht eingestellt ist, sind Sie gegenüber anderen Mitreisenden mit korrekt eingestelltem Rad im Nachteil. Deshalb hier einige Tipps:

Die Sattelhöhe: Die Höhe des Sattels ist ausschlaggebend dafür, wie sehr Sie sich beim Radfahren anstrengen müssen. Nur der Fußballen sollte auf dem Pedal aufliegen. Bei untenstehendem Pedal sollte das Bein beinahe vollständig gestreckt sein. Diese verhältnismäßig hohe Sattelleinstellung wird Ihnen zunächst ungewohnt erscheinen, weil Sie mit dem Fuß den Boden nicht erreichen können, wenn Sie auf dem Sattel sitzen. Diese Stellung ist aber unbedingt anzuraten, denn dadurch wird Ihr Knie geschont und die Kraft Ihres Oberschenkelmuskels kommt voll zur Geltung.

Die Sattelneigung: Bei richtig eingestelltem Sattel zeigt die „Sattelnase“ leicht nach oben. Dies bewirkt, dass Sie auf der weich gefederten Fläche des Sattels sitzen. Zeigt die „Sattelnase“ aber nach unten, dann sitzen Sie unvermeidbar auf dem härtesten und ungefederten Teil des Sattels. Druckstellen und Sitzschmerzen beim Radfahren sind vor allem auf falsche Sattelleinstellung zurückzuführen.

Die Lenkstangenhöhe: Die richtig eingestellte Lenkstange sollte etwa die gleiche Höhe haben wie die Sitzfläche des Sattels. Bei Beschwerden im Schulter-Nacken-Bereich empfiehlt es sich, den Lenker höher einzustellen.



Gepäcktransport

terranova bringt Ihre Koffer und Reisetaschen verlässlich von einer Unterkunft zur nächsten. So können Sie sich voll und ganz auf den Genuss des Radelns, der Landschaft und der Kulinarik konzentrieren. Den logistischen Stress und Aufwand überlassen Sie ganz einfach dem kompetenten terranova-Team. Bitte geben Sie Ihr Gepäck täglich bis spätestens 09:00 Uhr an der Rezeption Ihres Hotels ab. Bis spätestens 18:00 Uhr erhalten Sie Ihr Gepäck wieder im nächsten Hotel.

Gepäckanhänger: Bitte versehen Sie Ihre zu transportierenden Gepäckstücke mit Gepäckanhängern, die Sie mit Ihren letzten Reiseunterlagen erhalten.

Anzahl der Gepäckstücke und maximales Gewicht: Bitte beachten Sie hierzu bitte die Informationen, die Sie mit Ihren letzten Reiseunterlagen erhalten.

Radtaschen für Leihräder

Für Ihr Tagesgepäck stellt Ihnen terranova wasserabweisende Satteltaschen zur Verfügung. Alle Fahrradtaschen sind äußerst solide und widerstandsfähig sowie wasserabweisend. So bleibt alles, was Sie untertags bei sich haben, auch an Regentagen trocken. Für kleine Notfälle sind terranova-Fahrräder außerdem mit einem Service-Set inklusive Werkzeug, Ersatzschlauch und Luftpumpe ausgestattet. Ein Zahlenschloss schützt vor Raddieben.

Kleidung

Regenkleidung ist ein „Muss“ und gehört unbedingt in Ihr Reisegepäck. „Es gibt kein schlechtes Wetter, es gibt nur falsche Kleidung“. Wir empfehlen Regenanzüge aus atmungsaktivem Stoff bzw. dünnem Kunststoff mit einer separaten Jacke und Hose.

Es kommt so gut wie nie vor, dass es anhaltend einen ganzen Tag lang regnet. Immer gibt es Regenspauzen, in denen man Rad fahren kann. Mit der richtigen Regenkleidung kann eine Radwanderreise auch in einer Regenperiode ein ungetrübtetes Vergnügen sein. Gute Laune, Teamgeist und sportliche Haltung sind für das Gelingen einer Radreise oft wichtiger als Sonne oder Regen.

Generell gilt: Die Kleidung sollte locker sitzen und bequem sein. Der Temperaturwechsel auf einer Radreise kann innerhalb eines Tages sehr groß sein. Sorgen Sie daher durch entsprechende Kleidung vor. Übereinander gezogene Pullover und dünne Jacken schützen vor unerwartetem Kälteeinbruch und Fahrtwind; stets bewährt sich das sog. „Zwiebelprinzip“.

Schuhe: Die Schuhe, mit denen Sie Rad fahren und auch eine Fußwanderung machen, sollten feste Halbschuhe mit Gummisohlen sein. Praktisch sind auch stabile Turn-/Joggingschuhe. Bei Regen sind Gamaschen praktisch, die man leicht über die Schuhe ziehen und problemlos in der Fahrradtasche unterbringen kann.

Was sonst noch in Ihrem Gepäck sein sollte

- Handschuhe und Kopfschutz (Mütze oder Kopftuch)
- Eine Brille / Brillenputztücher
- Sonnenschutzmittel
- Regenschirm
- Film- und Fotokameras (Bitte bedenken Sie, dass Ihre Radtasche Erschütterungen ausgesetzt ist. Zum Schutz der empfindlichen Linsensysteme empfehlen wir Ihnen Schaumstofftaschen & einen Schultergurt, an dem Sie die Kamera auch während der Fahrt tragen können.

Persönliche kleine Utensilien finden während der Reise in einer praktischen Fahrradtasche Platz.



Fahrradauswahl

Bei Buchung unserer Reisen können Sie ein Rad auswählen, das perfekt zu Ihnen passt. Folgende Räder stehen zur Auswahl:

- **7 Gang Nabenschaltung mit Rücktritt in Herren- oder Unisexausführung**

28-Zoll Ryde Laufräder, Aluminium Rahmen in unterschiedlichen Höhen, Shimano Nexus 7-8 Gang Schaltung.

- **24 Gang Kettenschaltung mit Freilauf in Herren- oder Unisexausführung**

28-Zoll Ryde Laufräder, Aluminium Rahmen in unterschiedlichen Höhen, Shimano Acera 21-27 Gang Schaltung.

- **Pedelec (Ebike)**

Premium Pedelecs der Marken EBIKE und Kriedler mit Rücktritt oder Freilauf. Die Reichweite der Ebikes als Tretunterstützung beträgt ca. 80 Kilometer und ist u.a. abhängig von der Fahrbahnbeschaffenheit, der Fahrtstrecke und dem Körpergewicht des Fahrers. Eine technische Einweisung erfolgt durch den Reiseleiter vor Ort.

- **Das eigene Rad**

Auf allen individuellen und auf vielen geführten Radreisen können Sie Ihr eigenes Rad mitbringen.

Standardmäßig bestätigen wir Ihnen nach Ihrer Anmeldung ein Rad mit Nabenschaltung und tiefem Einstieg. Falls Sie ein Freilauf Fahrrad bevorzugen und/oder Wert auf ein Herrenrad mit Mittelstange legen, möchten wir Sie bitten, dies bereits bei der Reservierung Ihrer Reise anzugeben bzw. möglichst zeitnah (nach Verfügbarkeit, ohne Zuschlag)

Nennen Sie uns bitte möglichst gleich bei Ihrer Buchung Ihre Körpergröße.

Wie muss das Rad eingestellt sein?

Ein ungenau oder falsch eingestelltes Fahrrad zwingt Sie zu erheblich mehr Kraftaufwand als notwendig. Wenn Ihr Rad nicht körpergerecht eingestellt ist, sind Sie gegenüber anderen Mitreisenden mit korrekt eingestelltem Rad im Nachteil. Deshalb hier einige Tipps:

Die Sattelhöhe: Die Höhe des Sattels ist ausschlaggebend dafür, wie sehr Sie sich beim Radfahren anstrengen müssen. Nur der Fußballen sollte auf dem Pedal aufliegen. Bei untenstehendem Pedal sollte das Bein beinahe vollständig gestreckt sein. Diese verhältnismäßig hohe Sattelleinstellung wird Ihnen zunächst ungewohnt erscheinen, weil Sie mit dem Fuß den Boden nicht erreichen können, wenn Sie auf dem Sattel sitzen. Diese Stellung ist aber unbedingt anzuraten, denn dadurch wird Ihr Knie geschont und die Kraft Ihres Oberschenkelmuskels kommt voll zur Geltung.

Die Sattelneigung: Bei richtig eingestelltem Sattel zeigt die „Sattelnase“ leicht nach oben. Dies bewirkt, dass Sie auf der weich gefederten Fläche des Sattels sitzen. Zeigt die „Sattelnase“ aber nach unten, dann sitzen Sie unvermeidbar auf dem härtesten und ungefederten Teil des Sattels. Druckstellen und Sitzschmerzen beim Radfahren sind vor allem auf falsche Sattelleinstellung zurückzuführen.

Die Lenkstangenhöhe: Die richtig eingestellte Lenkstange sollte etwa die gleiche Höhe haben wie die Sitzfläche des Sattels. Bei Beschwerden im Schulter-Nacken-Bereich empfiehlt es sich, den Lenker höher einzustellen.



Die Auswahl des Gepäcks

Die Auswahl des Gepäcks ist äußerst wichtig. Das Gepäck wird auf jeder terranova Reise in einem Begleitbus von einem Hotel zum anderen befördert. Bitte stellen Sie Ihr Gepäck am Abreisetag vor dem Frühstück vor Ihre Zimmertür oder an die Rezeption. Ihre Reiseleiter werden es dort abholen und in den Bus verladen. Am Zielort eines jeden Tages finden Sie alles wieder in Ihrem Hotel, und wann immer möglich, auch schon in Ihrem Zimmer vor.

Bitte bedenken Sie jedoch bei der Wahl des Koffers und seines Gewichtes, dass Sie zunächst ohne unsere Hilfe zum Ausgangsort der Reise kommen und auch die Heimfahrt ohne den terranova-Gepäckservice antreten müssen. Wir bitten Sie daher um die Mitnahme eines normal großen Reisekoffers (und ggf. einer kleinen Reisetasche) pro Person.

Jede Reise birgt für das Gepäck ein Risiko, das man nur mit Ihrer Hilfe mindern kann. terranova als Veranstalter haftet nur in beschränktem Maße, wenn an Ihrem Gepäck unterwegs ein Schaden entsteht oder es gar verloren geht. Obwohl die Begleitbusse verhältnismäßig viel Platz für das Gepäck unserer Gäste bieten, müssen die Reiseleiter, besonders bei größeren Gruppen, die Koffer und Taschen übereinander stapeln. Das strapaziert mitunter Koffer und Taschen. Aus diesem Grund empfehlen wir Ihnen, möglichst strapazierfähige Gepäckstücke zu benutzen. Beachten Sie bitte auch das Kapitel 'Haftung'. Achten Sie bei der Wahl Ihrer Koffer mehr auf Stabilität als auf Eleganz.

Um eine optimale Gepäckbetreuung zu gewährleisten, bitten wir Sie, Ihre Gepäckstücke durch die mit Ihrem Namen versehenen terranova Gepäckanhänger zu kennzeichnen.

Kleidung

Regenkleidung ist ein „Muss“ und gehört unbedingt in Ihr Reisegepäck. „Es gibt kein schlechtes Wetter, es gibt nur falsche Kleidung“. Wir empfehlen Regenkleidung aus atmungsaktivem Stoff bzw. dünnem Kunststoff.

Mit der richtigen Regenkleidung kann eine Kultur- und Wanderreise auch in einer Regenperiode ein ungetrübtes Vergnügen sein. Gute Laune, Teamgeist und sportliche Haltung sind für das Gelingen einer Reise oft wichtiger als Sonne oder Regen.

Auf Wanderreisen können Wanderstöcke eine große Hilfe sein und vor allem entlastet der Einsatz von Stöcken die Kniegelenke erheblich! Teleskopstöcke lassen sich relativ leicht in einem großen Koffer unterbringen.

Unbedingt zu empfehlen ist es, auch stets eine Kopfbedeckung mitzunehmen. Sie schützt bei starker Sonnenstrahlung vor Sonnenbrand und Sonnenstich!

Generell gilt: Die Kleidung sollte locker sitzen und bequem sein. Der Temperaturwechsel auf einer Wanderreise (besonders am Meer und in den Bergen) kann innerhalb eines Tages sehr groß sein. Sorgen Sie daher durch entsprechende Kleidung vor. Übereinander gezogene Pullover und dünne Jacken schützen vor unerwartetem Kälteeinbruch und Fahrtwind; stets bewährt sich das sog. „Zwiebelprinzip“.

Schuhe

Die Schuhe, mit denen Sie tagsüber auf Ausflügen und Besichtigungen unterwegs sind, sollten feste Halbschuhe mit Gummisohlen sein und vor allem bequem sein! Praktisch sind auch stabile Turn-/Joggingschuhe. Bei Wanderungen kommt es auf Ihre persönliche Trittsicherheit und der Wegebeschaffenheit an, ob knöchelhohe Wanderschuhe nötig sind. Im Zweifel beraten unsere Reiseexperten Sie gerne am Telefon und versuchen Ihnen die Wanderungen so genau wie möglich beschreiben.

Kleidung am Abend

Zum Schluss noch eine Anmerkung zur Kleidung am Abend: Dies ist Sache des persönlichen Stils und Geschmacks. Zum Abendessen, manchmal bei Kerzenlicht und in stimmungsvoller, festlicher Atmosphäre, sollten Sie auf entsprechende Kleidung vorbereitet sein. Sie werden es sicherlich genießen, wenn Sie am Abend Ihr Äußeres dem atmosphärischen Rahmen anpassen können. Eine ausgesprochene Abendgarderobe ist nicht erforderlich.

(Ausnahme: Auf Silvesterreisen kann Abendgarderobe bei bestimmten Veranstaltungen angemessen sein. Bitte beachten Sie die Hinweise in der jeweiligen Reisebeschreibung!)

Was sonst noch in Ihrem Gepäck sein sollte

- Kopfschutz
- Eine Brille / Brillenputztücher
- Sonnenschutzmittel
- Regenschirm
- Kleiner Tagesrucksack (für Wasserflasche, Fotokamera und Regensachen etc.)
- Film- und Fotokameras



Reisekasse

Ihre Reisekasse sollte für folgende Bedürfnisse ausreichen: Mittagessen (bzw. andere Mahlzeiten, die nicht inkludiert sind), Getränke zum Essen, Mitbringsel und Trinkgelder.

Zum Mittagessen sind Sie entweder in einem bewährten Lokal zu Gast, oder Sie haben eine ausführliche Mittagspause an einem angenehmen Ort mit genügend Auswahl für einen Snack oder einer Restaurantbesuche. Ihr Reiseleiter gibt Ihnen dann Tipps und Empfehlungen.

Zum Mittagessen in einem Restaurant empfehlen wir, sich im Interesse eines schnellen Services auf ein bis zwei Gerichte zu verständigen. Sonst nimmt eine Mittagspause eine so lange Zeit in Anspruch, dass der weitere Reiseablauf möglicherweise nicht ohne Kürzung zu bewältigen wäre. Ihr Reiseleiter berät Sie gerne bei der Auswahl landestypischer Gerichte. Auf einigen Reisen bietet Ihre Reiseleitung auch Picknicks an geeigneten Plätzen an. Die Kosten für Picknicks werden auf diejenigen Gäste umgelegt, die an dem Picknick teilnehmen. Sie liegen je nach bereister Region bei etwa EUR 10,- bis 15,- pro Person und Picknick (inkl. Getränke). In der Umlage enthalten sind auch Sachkosten von EUR 5,- pro Person und Reise (Materialersatz, Geschirreinigung u.a.). Ein Mittagessen in einem typischen Lokal kostet je nach Region ca. EUR 15,- bis 25,-.

Kreuzfahrt: Zum Mittagessen sind Sie entweder an Bord oder Ihr Reiseleiter bereitet an ausgesuchten Plätzen ein Picknick für Sie vor, das im Reisepreis inbegriffen ist. Die Kosten für die Getränke für Picknick und Getränkepausen werden umgelegt und belaufen sich auf ca. EUR 3-5,- pro Person und Tag.

Bei vielen Kreuzfahrten sind die Kosten für Wein, Bier, Softgetränke und Kaffee an Bord und bei den Picknicks/Getränkepausen inklusive (siehe Katalogbeschreibungen).

Trinkgeld

Das Trinkgeld ist eine freiwillige Anerkennung für gute Leistung. Seine Höhe hängt von dem Grad der Zufriedenheit des Gastes mit dem Engagement des Leistungsgebers ab. Jeder Gast sollte individuell und für sich die Leistungen von Reiseleitern, Busfahrern, Stadtführern oder Servicemitarbeitern in Restaurants oder Hotels bewerten. Von dieser ganz persönlichen Bewertung sollte es abhängen, ob und in welcher Höhe ein Trinkgeld gezahlt wird.

Weil terranova diese persönliche Bewertung seinen Gästen nicht abnehmen kann, haben wir uns grundsätzlich gegen eine pauschale Trinkgeldzahlung entschlossen, die im Reisepreis inbegriffen ist. Eine solche pauschalierte Trinkgeldzahlung hätte den Charakter eines „Pflichtbeitrages“ ohne Berücksichtigung einer guten oder schlechten Leistung. Das würde den Sinn der Zahlung eines Trinkgeldes entwerten, da es ohne Ansehen der Leistung gezahlt würde. Wenn es auf einer Reise Leistungsgeber gibt, die durch gute Leistung für ein Trinkgeld infrage kommen, werden Ihre Reiseleiter Sie darauf hinweisen und Ihnen eine Richtlinie für die Höhe des Trinkgeldes geben.

Trinkgelder - Reiseleiter

Für Ihre Reiseleiter möchten wir Ihnen - als Anhaltspunkt - ein Trinkgeld von EUR 35,- bis 45,- pro Teilnehmer (das sind nur ca. EUR 5,- pro Tag bei einer einwöchigen Reise!) vorschlagen. Ein solches Trinkgeld setzt dabei die vollste Zufriedenheit unserer Gäste voraus. Unsere Empfehlung gilt nur für diesen Fall und es unterliegt natürlich der Freiheit unserer Gäste, ein höheres oder geringeres Trinkgeld zu zahlen.

Trinkgelder auf Kreuzfahrt

Auch auf Kreuzfahrten ist es üblich, der Schiffsbesatzung eine Anerkennung in Form eines Trinkgeldes zukommen zu lassen. Auch für dessen Höhe gilt, dass es eine gute Leistung belohnen soll. Dieses Trinkgeld sollte für die Servicekräfte gezahlt werden, die Sie im Restaurant, in der Bar und in der Kabine betreuen. Für Trinkgelder an die „unsichtbaren“ Mitarbeiter an Bord in der Küche, der Nautik, Technik, Wäscherei usw. steht eine Box an der Rezeption bereit.



Nachdem Sie Ihre Reise terranova anvertraut haben, möchten Sie vielleicht auch mehr über uns wissen:

Die Reisen von terranova

Am 5. April 1980 startete die erste Radwanderreise von Frankfurt in Richtung Freiburg. Die ersten Routen führten noch überwiegend durch Deutschland. Als ältester Radreiseveranstalter Deutschlands war terranova auch Pionier für die ersten Radreisen ins Ausland (Tschechien, Spanien). Bis heute hat sich das Repertoire auf weit über 100 - sorgsam ausgewählte und dokumentierte - Radrouten ausgedehnt. Vor ca. 15 Jahren begann terranova mit den komfortablen Rad & Schifffreisen. Ohne Hotelwechsel wohnen unsere Gäste an Bord eines herausragenden Kabinenschiffs und befahren Europas interessanteste Flüsse. Diese Reiseform erfreut sich großer Zustimmung. In dieser Saison sind fast alle großen schiffbaren Flüsse mit anregender Kulturlandschaft im Programm.

Seit vielen Jahren bietet terranova Feiertagsreisen an. Zum letzten Jahreswechsel konnten terranova-Gäste die Feiertage unter anderem in Salzburg, Genua, Madeira, Wien und auf einer Flusskreuzfahrt erleben. Fernere Reisen führten nach Südafrika und Marokko. Seit über 30 Jahren gibt es als touristische Krönung eines jeden Reisejahres Fernreisen von ausgesuchtem Niveau. Die Zahl der Plätze ist so gering, dass Buchungen auf jene beschränkt sind, die vorher schon an einer Reise mit terranova teilgenommen haben oder die uns von solchen persönlich empfohlen werden.

terranova ist als offizielle IATA-Agentur berechtigt, Flugtickets auszustellen. Außerdem ist terranova Mitglied in dem Verband der deutschen Reisebranche DRV, Bundesverband deutscher Reisebüros und Reiseveranstalter.

Die Menschen hinter terranova



Julian Zimmermann, Diplom Wirtschaftsgeograph, studierte Wirtschaftsgeographie mit Schwerpunkt Touristikmanagement und

Controlling. Schon während seines Studiums fing er 1996 als Reiseleiter bei terranova an. Inzwischen ist er als persönlich haftender Gesellschafter und Geschäftsführer verantwortlich für den Kurs des Unternehmens. Seine langjährige Erfahrung als Prokurist und kaufmännischer Leiter ermöglichten zum Jahreswechsel 2011/12 den reibungslosen Übergang der Gesellschaft in seine Hände. Seine vielfältige Reiseerfahrung nutzt ihm bei der Mitwirkung und Entwicklung von Reisen vor allem nach Frankreich, Asien und in viele Länder Afrikas. Seine Freizeit verbringt er mit seiner Frau und seinen drei kleinen Söhnen in Frankfurt oder gerne auch in Brüssel, dem zweiten Wohnsitz der Familie.

Barbara Dülk (geb. Uhlig), ist ausgebildete Reiseverkehrskauffrau und diplomierte Kommunikationswirtin. Bei terranova ist sie als Prokuristin verantwortlich für die



Buchhaltung und Reisereservierungen.

Caroline Roth ist in unserer Reservierungsabteilung zuständig für die Abwicklung der Buchungen und alle anderen in der Reservierung anfallenden Arbeiten. Caroline hat den Abschluss als staatlich geprüfte Touristikassistentin und bringt zusätzliche berufliche Erfahrungen mit (u.a. als Marketing-Assistentin bei Hilton). Sie ist bereits seit 2005 in unserem Team.



Kerstin Wahdat ist unsere Expertin in der Reservierungsabteilung für Privatreisen, Fernreisen und Kreuzfahrten. Kerstin ist seit 2015 im terranova Team.





Ohne **Reinhold Schüssler**, unseren Werkstattleiter, würde sich bei terranova kein Rad drehen. Er ist gelernter Automechaniker und Herr über den gesamten Fuhrpark und die Werkstatt. Bei terranova unterhält er den umfangreichsten Wartungsbetrieb für Fahrräder weit und breit und sorgt sich um die Flotte von Mercedes-Begleitbussen und Fahrrad-Transport-Anhängern.



Jens Barklage Der Diplom-Biologe ist seit vielen Jahren Senior-Produktmanager bei terranova. Seit 1998 leitete er bisher über 100 Reisen für terranova und ist deshalb vielen unserer Gäste bekannt. Jens ist verantwortlich für Radtouren in ganz Europa und betreut Kultur- und Wanderreisen in Spanien und Portugal, sowie Musik- und Silvesterreisen. Seine besondere Leidenschaft sind Reisen in ferne Länder. Seine Schwerpunkte sind Nord- und Lateinamerika, das südliche Afrika, Nepal und Indien.



Frauke Gorscak ist seit 2005 unseren Gästen eine hervorragende Reiseleiterin. Nach ihrem Abschluss (Dipl.-Geographin mit Schwerpunkt Tourismus) führte sie als freie Mitarbeiterin viele hochwertige terranova-Reisen u.a. in Myanmar, auf Kuba, im Oman und auf Kreuzfahrten. 2016 zog Frauke nach Frankfurt, um als Produktmanagerin für terranova die Reisen nach Mallorca, Kroatien, Griechenland u.a. zu organisieren. Schwerpunktmäßig leitet sie die Koordination mit unseren Kreuzfahrtschiffen und anderen Partnern.



Frederik Pföltzer, diplomierter Tourismus-Geograph, war bereits als Student für terranova als Reiseleiter im Einsatz. Er verantwortet als Prokurist das Marketing sowie als Produktmanager Radreisen in Großbritannien, Italien und Deutschland sowie zahlreiche Fernreisen in Asien und Afrika.



Julia Ciarrocchi studierte Restaurierung und Kunstkonservierung in Rom. Ihre Reiseleidenschaft brachte Sie nach Frankfurt, wo sie als zertifizierte Stadtführerin tätig ist. Julia betreut seit 2016 unsere regionalen Individualreisen und unterstützt im Produktmanagement, wenn es um Ihre Heimat Italien (Apulien, Toskana & Umbrien) geht.



Heike Reingen Afrika-Affin, ist seit März 2018 in unserem Team und verantwortlich für die Reservierung, Buchung und Koordination von nationalen und internationalen Radtouren der Marken „Rad-Touren-Teufel“ und „terranova“, auch in Kombination mit Fluss- und Hochsee-Kreuzfahrten.



Maximilian Reineke (Student der Amerikanistik) ist seit 2018 verantwortlich für die Betriebsausflüge im Rhein-Main-Gebiet sowie die Stadtführungen per Rad in Frankfurt. Daneben unterstützt er bei der Pflege unseres Onlineauftritts.



Das Team der Tourenleiter

In der letzten Radsaison waren es insgesamt 50 Tourenführer, die für terranova in vielen Ländern und auf mehreren Kontinenten mit Reisegruppen unterwegs waren. Viele von ihnen sind Studenten kulturwissenschaftlicher Fächer, von Fremdsprachen oder der Geographie. Einige setzen auch nach dem Studium die Mitarbeit bei terranova fort. Bevor ein Reiseleiter die Führung einer Gruppe übernimmt, wird er von terranova in Theorie und Praxis mit seiner Aufgabe vertraut gemacht. Am Anfang der Reiseleiter-Laufbahn steht ein mehrtägiges Seminar. In ihm werden die Kandidaten mit den theoretischen Grundlagen der Aufgabe vertraut gemacht. Danach erfolgt eine technische Einweisung in der Werkstatt für den Umgang mit den Fahrrädern und dem Begleitbus. Erst wenn dieser Teil der Ausbildung erfolgreich verlaufen ist, erfolgt der erste Einsatz auf einer Vorbereitungsreise zusammen mit einem erfahrenen Tourenführer.

Erst danach wird ihnen die volle Verantwortung für eine Gruppe übertragen.



terranova

Zimmermann Touristik KG
Martin-May-Str. 7
60594 Frankfurt a.M.
Tel.: +49 (0) 69-69 30 54

[info@terranova-touristik.de](mailto:info@terrano<u>v</u>a-touristik.de) / [www.terranova-touristik.de](http://www.terrano<u>v</u>a-touristik.de)