

# terrANOVA

Romantisch reisen mit Stil





TERRANOVA · POSTFACH 700165 · 60551 FRANKFURT AM MAIN

MARTIN-MAY-STR. 7  
60594 FRANKFURT AM MAIN  
Telefon: (0 69) 69 30 54  
Fax: (0 69) 69 34 98  
www.terrANOVA-touristik.de  
Email:  
info@terrANOVA-touristik.de

Verehrte Leserin,  
lieber Reisegast!

Vielen Dank für Ihr Interesse. Auf den folgenden Seiten möchte ich Ihre Neugierde wecken, neue Ziele anzusteuern oder Bekanntes aus anderer Perspektive zu entdecken.

Für unser vielfältiges Reiseprogramm gilt seit vielen Jahren das bewährte Konzept: Wer mit terrANOVA reist, möchte auch unterwegs verwöhnt werden, liebt das behagliche Hotel und das Gespräch beim Abendessen an einer schön gedeckten Tafel. Viele unserer Gäste sind schon oft mit uns gereist. Sie schätzen jene besondere Atmosphäre von kultiviertem Umgang miteinander und auf den geführten Reisen die fürsorgliche Unterstützung durch unsere Reiseleiter. Sie kümmern sich nicht nur um den organisatorischen Ablauf, sondern zaubern verlockende Picknicks und sind enthusiastische Interpreten der Reiseroute.

terrANOVA Reisen sind etwas Besonderes. Sie sind nicht "das Übliche von der Stange". Wir von terrANOVA haben jedes Detail erkundet, geprüft und erfahren. Für Fragen zu Ihrer Wunschreise stehen wir selbstverständlich persönlich zur Verfügung.

Sie erreichen uns telefonisch unter 069-693054 (Montag – Freitag von 09:00 bis 18:00 Uhr, Samstags von 10:00 bis 13:00 Uhr).

Für dieses Angebot gelten die Reisebedingungen von terrANOVA. Diese finden Sie auf den hinteren Seiten in unserem Jahreskatalog oder Sie können sie direkt über diesen Link auf unserer Homepage abrufen <https://www.terrANOVA-touristik.de/agb/>.

Nehmen Sie unsere eigene Reisebegeisterung als Zeichen unseres Wunsches, Sie immer wieder mit neuen überraschenden Reiseerlebnissen für terrANOVA zu gewinnen!

Ich grüße Sie aus Frankfurt am Main,

Julian Zimmermann  
Geschäftsführender Gesellschafter

## Holland | Rad & Schiff | Geführte E-Bike Kreuzfahrt - 8 Tage

### Lecker Fietsen mit E-Motion im Waterland

Diese E-Bike Reise mit dem neuen E-Motion Schiff SENA von A-ROSA verbindet entspannt und erlebnisreich eine nachhaltige Kreuzfahrt mit sorgfältig geplanten Rad- und Kulturausflügen. Mit elektrischem Rückenwind reisen Sie auf dem nördlichen Rhein und der Maas durch drei Länder: Deutschland, Niederlande und Belgien. Amsterdam, Rotterdam und Antwerpen, gehören zweifelsohne zu den schönsten Städten Nordeuropas und die Mühlen vom Kinderdijk gehören zu Holland wie das Fahrrad. Herrliche, sattgrüne Marsch- und Polderlandschaft erwartet Sie auf flachen, genussvollen Routen an Küste, Flüssen und Kanälen! Lust auf lecker Fietsen!

Es ist herrlich, nach einem erlebnisreichen Tag wieder in die behagliche Kabine an Bord des Schiffes zurückzukehren! Abends ist der Weg ins bordeigene Restaurant nicht weit, wo Sie entspannt das Abendessen genießen können während vor den Fenstern die Flusslandschaft gemächlich an Ihnen vorbeizieht. Zudem haben Sie auf dieser Reise den besonderen Vorzug, dass die Getränke an Bord bereits inklusive sind. Die Städte, die Sie erleben, gehören zu den schönsten Europas. Die Handelsstädte Amsterdam und Rotterdam sind offen, tolerant und weltgewandt. Vielschichtige Metropolen voller Tradition und Vergangenheit. Grachten und Giebelhäuser zusammen mit spektakulären architektonischen Neuheiten bilden eine einzigartige Kulisse für das lebendige Treiben in diesen Städten. Reich wie Venedig und Florenz ist Antwerpen einst gewesen. Nirgendwo hat sich mittelalterliche Pracht so vollkommen erhalten wie hier! Das Erbe dieses „Goldenen Zeitalters“ sind die weltberühmten Malereien der flämischen Meister: Die Namen Jan van Eyck, Peter Paul Rubens oder Jacob Jordaens versetzen jeden Kunstliebhaber in Entzücken.

### Einzigartig auf dieser Reise mit Rad und Schiff:

- Kreuzfahrt auf dem E-Motion Kreuzfahrtschiff SENA von A-ROSA
- Glanzvolle Städte, u.a. Amsterdam, Rotterdam, Dordrecht und Antwerpen
- Erlebnisreiche und leichte Radrouten durch Polder- und Flusslandschaften
- Berühmtes Wallraf-Richartz-Museum in Köln mit Meisterwerken von Rubens und Rembrandt

### Flämische Meister

Paul Rubens schuf Werke von Weltrang. Im Rubenshaus wandeln Sie auf seinen Spuren und bei kundigen

### Leistungen:

#### LEISTUNGEN TERRANOVA E-BIKE- & KULTURPROGRAMM

- Geführte Radwanderungen auf ausgewählten Wegstrecken an 5 Tagen inklusive aller Transfers gemäß Programm
- Geführte Besichtigungen mit lokalen Führern und Eintritte in Amsterdam, Rotterdam Delft und Antwerpen
- E-Bike
- Servicestation Begleitbus mit Umstiegsmöglichkeit und technischer Betreuung
- terrANOVA-Reiseleitung auf dem Rad auf ausgewählten und geprüften Radrouten
- Mineralwasser auf den Ausflügen
- Alle Hafен- und Passagiergebühren (Kurtaxen)
- CO2 Kompensation des Ausflugespaketes

#### LEISTUNGEN KREUZFAHRT A-ROSA

- Eine Kreuzfahrt mit 7 Übernachtungen in einer Doppelaußenkabine der Kategorie B (gegen Zuschlag auch C oder D) mit Frühstück an Bord der A-ROSA SENA
- Premium alles inklusive Tarif: Alle Getränke sind auf dieser Reise inkludiert, mit Ausnahme von Champagner, Flaschenwein und exklusiven Raritäten
- 7 mehrgängige Abendessen, davon 5 in Buffetform, 1 als Menü serviert im SENA Grill an Bord und 1 auswärts auf einem kulinarischen Abenderlebnis
- Mittagessen als Picknickbuffet oder als Buffet an Bord gemäß Programm
- Freie Nutzung der Bordeinrichtungen wie Sauna und Fitnessbereich
- 15 % Ermäßigung auf Anwendungen im SPA-ROSA
- Badezimmerartikel, Bademantel Und Mineralwasser in der Kabine
- Kinder bis 15 Jahren reisen in Begleitung von mindestens einem aufsichtsberechtigten Erwachsenen kostenfrei

### zubuchbare Optionen / Ermäßigungen:

terrANOVA E-Bike- & Kulturausflugsprogramm	995 €
Leihhelm	10 €

### Preis:

Führungen sehen Sie seine herausragenden Gemälde. In der Kathedrale von Antwerpen bestaunen Sie das Altarbild „Maria Himmelfahrt“. Exponate von Jan van Eyck und Hugo van der Goes zeigen wir Ihnen in der Sammlung des Wallraf-Richartz-Museums in Köln.

### Architektur vom Feinsten in Amsterdam und Rotterdam

Amsterdam bietet mit seinen Grachten ein einzigartige Attraktion. Über 80 Kilometer Wasserwege und 1000 Brücken bilden mit den malerischen Amsterdamer Giebelhäusern und Hausbooten den Grachtengürtel. Die Innenstadt von Rotterdam wurde in den letzten 20 Jahren von Stararchitekten neu erschaffen (Rundfahrt & Rundgang).

### Edles Antwerpen, eine „Stad aan de Stroom“

Durch den Diamanten- & Wollhandel gelangte Antwerpen zu Reichtum. Spazieren Sie mit Ihrem Reiseführer durch die Altstadt zum Grote Markt und bewundern Sie das kolossale Rathaus, prächtige Giebelhäuser aus der Renaissance, das Rubenshaus und das größte Gotteshaus Flanderns.

### REISEVERLAUF

#### 1. Tag: Individuelle Anreise nach Köln

Ihre Flusskreuzfahrt beginnt in der Domstadt Köln. Um 15:00 Uhr erwarten wir Sie zum Begrüßungsdrink an Bord der A-ROSA SENA. Ab 14.30 Uhr bietet AROSA alle halbe Stunde einen Busshuttle vom Hauptbahnhof in Köln zur Anlegestelle an (inklusive). Um 16:00 Uhr legt die "SENA" ab und fährt flussabwärts Richtung Amsterdam. Genießen Sie bei gutem Wetter die Ausfahrt aus Köln auf dem Sonnendeck mit Blick auf den berühmten Dom, die Kirchtürme der umliegenden, romanischen Kirchen und dem modernen Hafenquartier. Gemeinsames Abendessen und 1. Übernachtung an Bord.

#### 2. Tag: Grachten, Giebel und Van Gogh | 30 km, sehr leichte Etappe

Während das Schiff sanft über die Maas nach Holland gleitet, erfahren Sie bei einem informativen Vortrag am Vormittag spannendes zur Region. Amsterdam bietet mit seinen Grachten eine einzigartige Attraktion. Über 80 Kilometer Wasserwege und 1000 Brücken bilden mit den malerischen Amsterdamer Giebelhäusern und Hausbooten den Grachtengürtel. „Lecker Fietsen“ auf "Neuem Land" in Amsterdam! Nach dem Mittagessen heißt die berühmte Fahrradstadt Sie herzlich willkommen. Bei einer Radtour entlang jener Kanäle, die seit Jahrhunderten als Transportwege dienen, erkunden Sie die Stadt wie ein Einheimischer. Fahren Sie mit dem beliebtesten Fortbewegungsmittel der Stadt und lernen Sie die Vergangenheit und Gegenwart Amsterdams durch faszinierende Geschichten kennen. In kürzester Zeit fühlen Sie sich wie ein echter Amsterdamer. Am späten Nachmittag haben Sie Zeit zur freien Verfügung um durch die Altstadtgassen von Amsterdam zu spazieren. Abendessen und 2. Übernachtung an Bord.

#### 3. Tag: Waterland, Käse und IJsselmeer | 55 km, sehr leichte Etappe

Heute lassen wir den Trubel von Amsterdam hinter uns, indem wir mit der Fähre aufs Land fahren zu einer E-Bike-Tour außerhalb der Stadt. Mit Blick auf den Amsterdamer Turm und das Eye Film Museum nehmen Sie die Fähre über die Amstel. Mit ihrem E-Bike durchqueren sie dann Amsterdams Alt-Holland-Viertel und danach einen Naturpark auf dem Weg nach Broek in Waterland. Vorbei an Kanälen, Brücken und historischen Bauernhöfen. Diese flache Landschaft bietet Ausblicke auf Momente, die sich wie aus der Zeit gefallen anfühlen, wenn du auf weitläufige Felder und traditionelle holländische Bauern triffst, die ihrem täglichen

25.05.2024 - 01.06.2024 - Flussschiff A-ROSA SENA	
Doppelkabine C zur Einzelnutzung (Außenkabine mit Balkon)	4238 €
Doppelkabine D zur Einzelnutzung (Außenkabine mit Balkon)	4558 €
pro Person in der Doppelkabine B (2-Bett-Außenkabine mit Balkon)	2249 €
pro Person in der Doppelkabine C (2-Bett-Außenkabine mit Balkon)	2649 €
pro Person in der Doppelkabine D (2-Bett-Außenkabine mit Balkon)	2849 €
22.06.2024 - 29.06.2024 - Flussschiff A-ROSA SENA	
Doppelkabine C zur Einzelnutzung (Außenkabine mit Balkon)	4238 €
Doppelkabine D zur Einzelnutzung (Außenkabine mit Balkon)	4558 €
pro Person in der Doppelkabine B (2-Bett-Außenkabine mit Balkon)	2249 €
pro Person in der Doppelkabine C (2-Bett-Außenkabine mit Balkon)	2649 €
pro Person in der Doppelkabine D (2-Bett-Außenkabine mit Balkon)	2849 €
27.07.2024 - 03.08.2024 - Flussschiff A-ROSA SENA	
Doppelkabine C zur Einzelnutzung (Außenkabine mit Balkon)	4238 €
Doppelkabine D zur Einzelnutzung (Außenkabine mit Balkon)	4558 €
pro Person in der Doppelkabine B (2-Bett-Außenkabine mit Balkon)	2249 €
pro Person in der Doppelkabine C (2-Bett-Außenkabine mit Balkon)	2649 €
pro Person in der Doppelkabine D (2-Bett-Außenkabine mit Balkon)	2849 €
31.08.2024 - 07.09.2024 - Flussschiff A-ROSA SENA	
Doppelkabine C zur Einzelnutzung (Außenkabine mit Balkon)	4238 €
Doppelkabine D zur Einzelnutzung (Außenkabine mit Balkon)	4558 €
pro Person in der Doppelkabine B (2-Bett-Außenkabine mit Balkon)	2249 €
pro Person in der Doppelkabine C (2-Bett-Außenkabine mit Balkon)	2649 €
pro Person in der Doppelkabine D (2-Bett-Außenkabine mit Balkon)	2849 €
07.09.2024 - 14.09.2024 - Flussschiff A-ROSA SENA	
Doppelkabine C zur Einzelnutzung (Außenkabine mit Balkon)	4238 €
Doppelkabine D zur Einzelnutzung (Außenkabine mit Balkon)	4558 €
pro Person in der Doppelkabine B (2-Bett-Außenkabine mit Balkon)	2249 €
pro Person in der Doppelkabine C (2-Bett-Außenkabine mit Balkon)	2649 €



Leben nachgehen. Radle durch die alten Dörfer von Broek, in denen die Zeit völlig stehen geblieben zu sein scheint. Das Land ist durch kilometerlange Deiche und Pumpwerke geschützt, so dass malerische Dörfer erblühen konnten und die Region zu einem Hotspot für Outdoor-Aktivitäten zu Land und zu Wasser geworden ist. Unterwegs besuchen Sie bei Gauda am IJsselmeer eine authentische Käse Farm, um zu sehen, wie Käse hergestellt wird. Abendessen und 3. Übernachtung an Bord.

#### **4. Tag: Altes und neues Rotterdam & Delft** | 60 km, sehr leichte Etappe

Erleben Sie an diesem Tag die Heimat der niederländischen Demokratie. Rotterdam ist der wichtigste Umschlagplatz Europas und drittgrößter Hafen der Welt. Seitdem der Hafen jedoch aus der Stadt hinaus an die Küste verlegt worden ist, hat sich das Stadtbild gewandelt. Stararchitekten haben die freigewordenen Hafengebiete neugestaltet. Eine moderne Architektur mit außergewöhnlichen Hochhäusern haben der Stadt den Spitznamen "Maashatten" eingebracht. Das Wahrzeichen ist die riesige Erasmusbrug, die seit 1996 die Maas überspannt und von den Einheimischen auch als der "Schwan" tituiert wird. Sehenswert ist zudem seit 2014 die Markthalle im Zentrum der Stadt. Während der Bauarbeiten konnten Archäologen interessante Entdeckungen machen. So wurden neben Waffen, Werkzeugen, Schmuckstücken und Küchengeräten auch Überreste eines sehr alten Bauernhofes entdeckt. Einige der Fundstücke kann man in der Markthalle von Rotterdam besichtigen. Auf der Radtour von Rotterdam an die Nordseeküste durchqueren Sie mit dem E-Bike Delft mit seinen vielen kleinen Grachten und die niederländische Hauptstadt Den Haag. Abendessen und 4. Übernachtung an Bord.

#### **5. Tag: Die Windmühlen vom Kinderdijk** | 45 km, sehr leichte Etappe

Dordrecht erhielt bereits im Jahr 1220 Stadtrechte und ist damit die älteste Stadt Hollands. Mitten in einem wasserreichen Gebiet an den Flüssen Merwede, Noord und Oude Maas gelegen, war Dordrecht von jeher eine wichtige Handelsstadt für Holz-, Korn- und Weinhandel. Diese Geschichte, der Reichtum und die Kultur sind noch stets gut sichtbar. In der historischen Innenstadt von Dordrecht finden Sie circa 1.000 Baudenkmäler, die auch optimal genutzt werden. Im Jahr 1842 von Kunstliebhabern und Sammlern gegründet, befindet sich ein besonderes Museum im Herzen von Dordrecht, einer charmanten Stadt mit unzähligen Bauwerken aus dem Goldenen Zeitalter und weiteren historischen Gebäuden.

Dort steigen wir auf die E-Bikes und fahren bis zum berühmten UNESCO Weltkulturerbe, den Windmühlen von Kinderdijk. Vor 1000 Jahren war hier noch Sumpfland, das in Jahrhunderten langer Mühe von den Menschen urbar gemacht wurde. Hunderte von Kanälen durchziehen das Stromtal zwischen IJssel und Lek. Schon von weitem erkennen Sie die Windmühlen, die im flachen Land stehen. Wir erklären Ihnen heute, warum es in Holland so viele Windmühlen gibt! Sie dienen weniger zum Malen von Getreide sondern als Wasserpumpen! Die Mühlen von Kinderdijk gehören zu den bekanntesten Sehenswürdigkeiten Hollands und sind aufgrund ihrer Bedeutung in den Rang des Weltkulturerbes erhoben worden! Insgesamt 19 Windmühlen finden sich hier auf engstem Raum. Sie stammen alle aus dem 18. Jahrhundert und wurden erbaut, um das überflüssige Wasser aus den Poldern abzupumpen, um so den Boden landwirtschaftlich nutzbar zu machen. Die Mühlen pumpen das Wasser in den Nieuwen Waterschap, welcher in den Fluss Lek fließt. Sie wurden erbaut, nachdem man erkannt hatte, dass die älteren Kanalsysteme wenig effektiv waren. Entlang der Kanäle durch die idyllische Landschaft radeln Sie bis zum Schiff nach Dordrecht. Abendessen und 5. Übernachtung an Bord.

#### **6. Tag: Gotik in Mechelen & Rubens in Antwerpen** | 30 km, sehr leichte Etappe

Heute steht viel Kultur auf dem Programm, denn Sie sehen eine der bedeutendsten Städte Flanderns (Stadtführung). Antwerpen ist heute vor allem für Diamanten bekannt. Doch kaum jemand weiß, dass hier die größte Kirche des Landes steht und die historische Altstadt von Antwerpen, rund um die Kirche, ist einzigartig. Im 16. Jahrhundert, während des „goldenen Zeitalters“, war Antwerpen die unangefochtene Wirtschaftsmetropole Nordeuropas. Die Stadt war reich und mit dem Reichtum wuchs der Turm der

pro Person in der Doppelkabine D  
(2-Bett-Außenkabine mit Balkon)

2849 €



Liebfrauenkathedrale höher und höher. Der Marktplatz gewann an Pracht, das Rathaus und die aufwendig verzierten Giebel der Gildehäuser zeugen noch heute davon. Damals war die Stadt ein Kunstzentrum. Namen wie Rubens, van Dyck, Snyders oder Jordaens sind untrennbar mit der Stadt verbunden. Ein kurzer Transfer bringt Sie nach Mechelen. Wahrzeichen der Stadt Mechelen ist der gewaltige Turm der gotischen Kathedrale des Heiligen Romuald. Obwohl er nie vollendet wurde, erreicht er die stattliche Höhe von 98 m. Bekannt ist Mechelen heute vor allem für seine Glockenschule. Fast völlig eben entlang kleiner Flüsse und Kanäleradeln Sie auf verkehrsarmen Sträßchen durch die Idylle Flanderns zurück Richtung Antwerpen. Eine ehemalige Abtei, Kirchlein und Seen liegen an der Radroute. Heute bereiten Ihnen Ihre Reiseleiter zur Mittagsrast ein schmackhaftes Picknick. Das Umland von Antwerpen ist von der Industrialisierung geprägt. Sie radeln an den historischen Ziegeleien vorbei und erfahren Sie viel über die Entwicklung dieser Region. Am späten Nachmittag erreichen Sie dann wieder die SENA. 6. Übernachtung und Abendessen an Bord.

### 7. Tag: Flusstag an Bord der A-ROSA SENA

Während das Schiff geruhsam dahingleitet und über die Maas Richtung Köln zurückfährt, haben Sie auch die Möglichkeit, den SPA Bereich mit Sauna und verschiedene Anwendungen ausgiebig zu nutzen. Am Nachmittag erwartet Sie Ihr Reiseleiter zu einem spannenden Vortrag in der Schiffslounge. Am Abschlussabend erwartet Sie im bordeigenen Restaurant ein mehrgängiges Spezialitätendinner. Lassen Sie den letzten Abend gemütlich ausklingen. 7. Übernachtung an Bord.

### 8. Tag: Wallraf-Richartz-Museum und Abreise aus Köln

Am frühen Morgen erreicht Ihr Schiff den Hafen von Köln. Nach dem Frühstück besuchen Sie die Sammlung der flämischen Meister im Wallraf-Richartz-Museum mit Werken von Rubens und van Dyck. Die angegliederte Fondation Corboud zeigt die umfangreichste Sammlung der Malerei des französischen und internationalen Impressionismus und des Spätimpressionismus in Deutschland. Zu den mehr als 170 Gemälden, die im März 2001 als „ewige Leihgabe“ an die Stadt Köln übergeben wurden und in den Bestand des Wallraf-Richartz-Museums übergangen, zählen Werke von Vincent van Gogh, Claude Monet und Pierre-Auguste Renoir ebenso wie oft verkannte Weggefährten der bekannteren Maler. Die Reise endet um 13:00 Uhr am HBF Köln. Dort erhalten Sie auch Ihr Gepäck und es erfolgt die individuelle Heimreise.

**Routenbeurteilung:** Die Gesamtstrecke per E-Bike beträgt 220 km. Die verkehrsarmen Radwege oder kleinen Nebenstraßen entlang des IJsselmeers, des Rheins und der Kanäle sind fast ohne Steigungen. Direkt an der niederländischen Küste kann Wind ermüdend sein. Dann ist ein Umstieg in unseren Begleitbus jederzeit möglich. Weitere Informationen zum Anforderungsprofil unserer Reisen finden Sie [hier](#).

Die geplante Route ist immer vorbehaltlich Änderungen aus nautischen, meteorologischen oder organisatorischen Gründen. U.a. bei Hoch- oder Niedrigwasser kann der Kapitän entscheiden, dass die Strecke für Ihre Sicherheit geändert werden muss. Dies ist kein rechtskräftiger Grund für kostenfreier Rücktritt von der Reise.

---

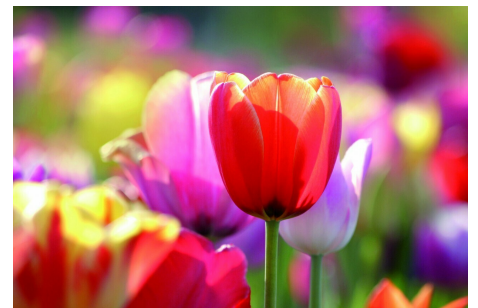
**Die Mindestteilnehmerzahl der Reise beträgt 8 Personen.**

**Die Maximalteilnehmerzahl der Reise beträgt 16 Personen.**

---

### Weitere Hinweise

- An- und Abreise





Sollten Sie sich für die An- und Abreise per Zug entscheiden, können Sie bei terrANOVA folgendes A-ROSA An- und Abreisepaket buchen (Preise ohne Sitzplatzreservierung):

An- /Abreise mit der DB nach Köln HBF und zurück von Köln HBF:

- 2. Klasse: 159,-€

- 1. Klasse: 259,-€

An- und Abreise mit der Bahn inklusive ICE-, EC-/IC-Nutzung auf Strecken der Deutschen Bahn AG (ohne Sitzplatzreservierung). Ausgenommen sind Privatbahnen (nichtbundeseigene Eisenbahnen) und Sonderzüge. Kinder bis 5 Jahre reisen generell kostenfrei, Kinder im Alter von 6 bis 14 Jahren reisen in Deutschland und Österreich in Begleitung von Eltern/Großeltern kostenfrei. Sitzplatzreservierungen für die DB-Verbindungen sind über A-ROSA nicht möglich, können aber (gegen Gebühr) in Ihrem Reisebüro (mit Bahnagentur) oder direkt bei der Deutschen Bahn AG vorgenommen werden. Bitte beachten Sie, dass Bahnkilometer nicht gleich Straßenkilometer sind. Eine nachträgliche Änderung auf Basis einer BahnCard bzw. ein Wechsel der Klassen und des Abfahrtsbahnhofs ist nur gegen eine Umbuchungsgebühr möglich. Bitte geben Sie bei allen Bahnreisen den Abfahrtsbahnhof an. Bahnverbindungen teilen wir Ihnen auf Anfrage gerne mit.

#### • Transfer vom HBF Köln zum Schiff

Am Anreisetag findet der Transfer zwischen 14:00 und 15:30 Uhr statt. Hierfür stehen Busse für Sie am Hauptbahnhof Köln bereit, die Sie zum Schiffsanleger bringen. Bitte beachten Sie, dass es zu Wartezeiten kommen kann. Bei Fragen steht Ihnen Ihr A-ROSA Schiff am Anreisetag zur Verfügung. Die Telefonnummer Ihres Schiffes finden Sie in Ihren letzten reiseunterlagen 2 Wochen vor der Reise. Weitere Details für den Rücktransfer vom Schiff zum Bahnhof am Morgen des Ausschiffungstages erfahren Sie direkt an Bord.

Der Treffpunkt befindet sich auf dem Vorplatz des Hauptbahnhofs Köln, Apotheke Am Hauptbahnhof, Vorplatz am Bahnhofausgang auf der Seite Breslauer Platz (nicht Ausgang Domplatz). Die Mitarbeiter des Shuttleservice erwarten Sie vor Ort und weisen Ihnen den Weg zu Ihrem Transferbus. Nachdem Sie Ihr Gepäck abgegeben haben, finden Sie es nach der Einschiffung in Ihrer Kabine wieder. Bei Ihrer terrANOVA Reise haben Sie den „Premium alles inklusive Tarif“ gebucht und haben dadurch einen Anspruch auf den kostenlosen Transferservice.

#### • Treffpunkt

Um 15:00 Uhr erwarten Sie Ihre Reiseleiter in Köln an Bord des Schiffes.  
ANLEGER der A-ROSA SENA in Köln | Konrad-Adenauer-Ufer 80 | 50668 Köln

#### • Vor- und Anschlussübernachtungen

Ein Anschlussaufenthalt in Köln ist überaus empfehlenswert. Die Stadt bietet eine Fülle von Möglichkeiten, auch mehrere Tage mit interessantem Programm zu füllen. Gerne buchen wir Ihnen Übernachtungen in unserem Vertragshotel:

Dom Hotel\*\*\* | Am Römerbrunnen

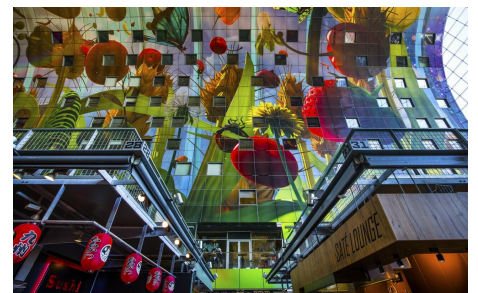
- Leistungen pro Zimmer: 1 Übernachtung\* inklusive Frühstück

- im DZ ab EUR 105,00

- im EZ ab EUR 99,00

Maritim Hotel | Köln\*\*\*\*

- Leistungen pro Person: 1 Übernachtung\* inklusive Frühstück ab EUR



- Standard DZ: 99 EUR
- Deluxe DZ 115 EUR
- Standard EZ: 159 EUR
- Deluxe EZ: 185 EUR

\* Verlängerung möglich, die Preise gelten nicht während bestimmter Messezeiten in Köln. Die Kulturförderabgabe der Stadt Köln ist bereits in den Hotelpreisen enthalten.

#### • **terranova Begleitbus**

Unsere Mercedes-Begleitbusse sind fahrende Stützpunkte, auf die stets Verlass ist. Ohne sie wäre keine unserer Reisen möglich. Ohne sie gäbe es auch keine Fahrrad-Transport-Anhänger. Auch die Reparatur eines Rades ist mit ihrer Hilfe leicht zu bewältigen: Das defekte Rad wird erst einmal gegen ein Ersatzrad ausgetauscht und auf den Anhänger verladen. Für manchen steht eine weitere Hilfe durch den Begleitbus im Vordergrund: Die Möglichkeit, statt mit dem Rad auch einmal im Bus mitfahren zu können. Auch diesen Wunsch erfüllen wir Ihnen wann immer möglich. Als wichtige Voraussetzung dazu verfügt terranova nämlich über die vom Gesetz hierfür vorgeschriebene, amtliche Konzession zur Personenbeförderung.

#### • **Die richtige Kleidung**

Wir empfehlen Ihnen die Mitnahme einer Windjacke, die Sie im Notfall auch vor Regen schützt. Auch eine warme Jacke sollten Sie in Ihrem Reisegepäck mitführen. Tagsüber ist das Klima meist angenehm warm. Abends kann es in den aber merklich kühler werden. Manchmal kommt an der See stark auffrischender Wind auf. Neben Kleidung für die Abendessen und Radkleidung sollte auch Badekleidung in Ihrem Gepäck nicht fehlen.

#### • **W-LAN**

Es gibt an Bord kostenfreies WLAN. Während das Schiff fährt und in kleinen Ortschaften kann dies jedoch langsam, oder unterbrochen sein.

#### • **Reiseleitung + Schiffspersonal**

Die Bordsprache ist deutsch, das Schiffspersonal spricht ausnahmslos auch deutsch. Zum Schiffspersonal kommt auch die von Ihnen gewohnte terranova-Reiseleitung hinzu, die sich exklusiv um unsere Gäste kümmert. Die Rezeption an Bord hat durchgehend geöffnet.

#### • **Weine und Bier**

Alle Getränke sind auf dieser Reise inkludiert, mit Ausnahme von Champagner, Flaschenwein und exklusiven Raritäten (Premium alles inklusive Tarif).



## **Das Buch zur Reise**

Hier ist eine Liste der Bücher und Broschüren, die wir für eine Reise nach Flandern und Holland für besonders informativ halten. Sie sind alle sowohl zur Vorbereitung der Reise wie auch zur "Nachlese" empfehlenswert:

#### • **DuMont Kunst-Reiseführer Flandern:**

Besonders detailliert und auf Kunst und Sehenswürdigkeiten ausgerichtet ist dieser Reiseführer interessant für Leser die sich ausführlich auf 352 Seiten informieren möchten. Ein Blick in die Historie geht dem Streifzug durch das heutige Flandern voraus. Ihn ergänzt eine Galerie von Persönlichkeiten, die in dieser europäischen



Kernregion Geschichte und Kunstgeschichte geschrieben haben.

• **Baedeker Reiseführer Belgien:**

Im allgemeinen ersten Teil des Buches wird Belgien aktuell und knackig vorgestellt: Kunstgeschichte, wichtige Persönlichkeiten, Radfahrer, Mode und ein paar Sätze zur politischen Situation. Die Informationen sind gut lesbar, aufbereitet und mit Grafiken versehen. Detaillierte Beschreibung der verschiedenen Orte und Sehenswürdigkeiten. Zusätzliche findet sich eine Faltkarte im Buch.

• **Rheinkreuzfahrt: Von Basel bis Amsterdam - Europas romantischste Flusslandschaft entdecken (MERAN live):**

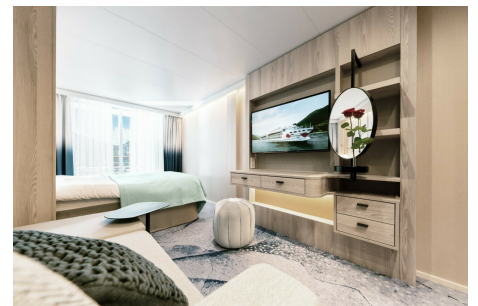
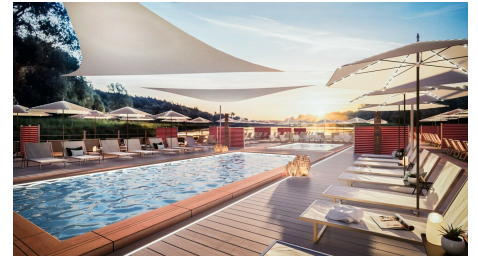
Übersichtlich und kompakte Beschreibungen machen diesen Reiseführer aus. Der Streckenverlauf mit allen wichtigen Ort und Sehenswürdigkeiten wird beschrieben und mit ca. 80 Farbfotos untermalt. Hinzu kommt eine herausnehmbare Faltkarte, eine Streckenkarte und 9 Stadtpläne.

• **Niederlande: Vis-à-Vis Dorling Kindersley Reiseführerverlag:**

Ein ausführlicher Reiseführer besonders anschaulich, durch viele Bilder und Darstellungen. In umfangreichen Kapiteln zu Amsterdam, den einzelnen Provinzen werden Sehenswürdigkeiten genau beschrieben und mit vielen Fotos und aufwendigen 3D-Aufritzzeichnungen anschaulich gemacht.

• **DUMONT Reise-Taschenbuch Niederlande:**

Das neue Layout dieses Reiseführers ist gut gegliedert und informiert in guten Zusammenfassungen über holländische Lebensart, Kunst, Architektur und Gastronomie und gibt zahlreiche Hinweise zur Urlaubsgestaltung. Interessant sind auch die Exkurse zu speziellen Themen auf den ersten Seiten. Hinzu kommt eine übersichtliche Extra-Reisekarte.



## Flussschiff A-ROSA SENA

Das neue innovative und zukunftsweisende E-Motion Schiff SENA auf dem Rhein setzt vollkommen neue Maßstäbe.

### Umweltfreundliches Reisen

Die A-ROSA SENA ist durch modernste Technologien für nachhaltiges Reisen auf allen Ebenen zukunftsweisend. Das Schiff ist die ideale Alternative für Menschen, die ihre Liebe zu Kreuzfahrten mit einem nachhaltigen Umweltschutz verbinden möchten. Das E-Motion Ship ist mit einem hybriden Antrieb mit E-Motor und Batteriespeicher, welche Emissionen signifikant reduzieren, ausgestattet. Während der Fahrt wird der Dieserverbrauch weitest möglich gesenkt und überschüssige Energie gespeichert. So bringt es die Passagiere emissionsfrei und nahezu geräuschlos an das nächste spannende Reiseziel.

### Erlebnis E-Motion Ship

Das neue Rhein-Schiff verfügt auf außergewöhnliche Art mehr Freiraum für die Gäste: Mit den 21 Quadratmeter großen Standardkabinen mit Balkon und 28 Quadratmeter großen Familienkabinen für bis zu fünf Personen. Zahlreiche Außen- und Essbereiche und das großzügige Sonnendeck laden dazu ein, das entschleunigende Landschaftskino in vollen Zügen zu genießen. Abkühlung finden Erwachsene im 23



Quadratmeter großen Pool. Für Erholung sorgt ein extra großer SPA- und Wellness-Bereich. An Bord gibt es abwechslungsreiche Freizeitmöglichkeiten.

## Schiffsdaten

- Passagiere max. 280 Gäste
- Kabinen 119 Balkonkabinen, 7 Balkonsuiten, 2 barrierefreie Kabinen, 12 Familienkabinen
- Länge x Breite 135 m x 17,7 m
- Geschwindigkeit max. 24 km/h
- Antrieb dreimal 800 kW/insgesamt 3.218 PS
- Werft Concordia DAMEN B.V. Werkendam
- Baujahr 2022
- Flagge Schweiz

## Deckspläne

[Deck 1 : 2-Bett-Außenkabine mit 3 Zusatzbetten, G 28 m<sup>2</sup>](#)

[Deck 2 : 2-Bett-Außenkabine, B 21 m<sup>2</sup> ; 2-Bett-Außenkabine, C 21 m<sup>2</sup>](#)

[Deck 3 : 2-Bett-Außenkabine, C 21 m<sup>2</sup> ; 2-Bett-Außenkabine, D 21 m<sup>2</sup>](#)

[Deck 4 : 2-Bett-Balkonsuite mit Zusatzbett, F 26 m<sup>2</sup>](#)

[Deck 5 : Sonnendeck](#)

## Bordausstattung

- Weitläufiges Sonnendeck mit entspannter Atmosphäre
- Ausreichend Liegen und Sonnenschirme
- Beheizbarer Außenpool
- P'tit Bar mit Service auf dem Sonnendeck
- Außenrestaurant mit Sonnendach
- Panoramalounge mit Bar und Tanzfläche
- Wellness-Bereich & SPA-ROSA: Finnische Sauna, Eisgrotte, Heat Bench, Erlebnisduschen, Ruhezone, Whirlpool, Massage- u. Beautybehandlungen
- Fitness: Laufbänder, Crosstrainer, Fitness-Check, Fitnessprogramm (Verbinden mit Wearables möglich), TRX-Schlingen, E-Bikes und Fahrräder für Landausflüge

## Die Vorteile des E-Motion Schiffs:

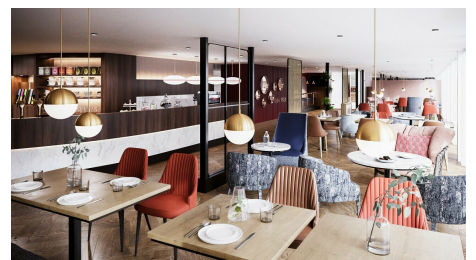
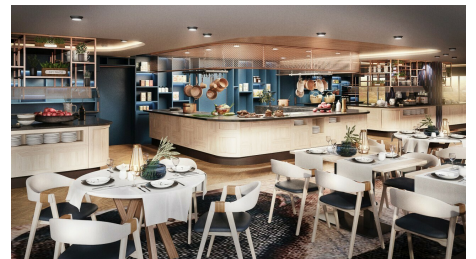
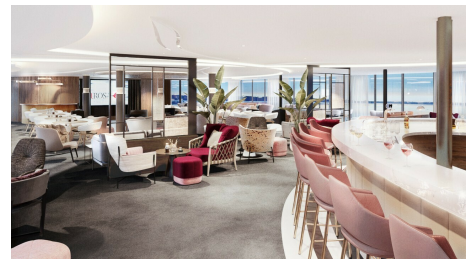
### • NACHHALTIG REISEN

Die A-ROSA SENA verfügt über einen hybriden Antrieb mit Elektro- und Dieselmotor sowie einen Batteriespeicher, der ein nahezu geräuschloses und emissionsfreies Anlaufen der Städte ermöglicht.

### • MEHR PLATZ

Die Standardkabinen auf Deck 2 und 3 sind 21 m<sup>2</sup> groß, gliedern sich in einen separierten Schlaf- und Loungebereich und verfügen über einen Balkon mit Sitzgelegenheit für zwei Personen.

### • FAMILIEN WILLKOMMEN



**Sie haben Fragen zu dieser Reise?**

Wir sind für Sie da: 069 - 69 30 54

[info@terranova-touristik.de](mailto:info@terrano<u>va</u>-touristik.de)

Auf Deck 1 befindet sich eine große Family Area mit einem stationären Kids Club und neuen 28 m<sup>2</sup> großen Familienkabinen für bis zu fünf Personen. Das Sonnendeck lockt mit einem separaten Kids-Pool neben dem großen Schwimmbecken.

- **ENTSPANNUNG PUR**

Ebenfalls auf Deck 1 ist das extragroße SPA-ROSA mit Sauna, Whirlpool, Eisdolche, Heat Bench, Ruheraum sowie Anwendungsräumen und Fitness- Area. Auf dem Sonnendeck stehen den Gästen zwei Pools zur Verfügung.

- **KULINARISCHE VIELFALT**

Die Gäste können sich auf neue Genusswelten und Restaurantbereiche mit Feinschmecker-Buffets, serviertem Dinner und ein à la Carte-Restaurant freuen. Zudem verfügt die A-ROSA SENA über mehrere Bars und elegante Außenbereiche.

- **BESTE UNTERHALTUNG**

An Bord und an Land warten völlig neue Erlebnisse auf die Gäste, ob hochwertige Entertainmentformate mit verschiedenen Gastkünstlern in der Lounge oder spannende Ausflüge für die ganze Familie. Alles ist möglich auf der neuen A-ROSA SENA.



Weitere Informationen zum Schiff finden Sie auf folgender Seite:

[A-ROSA-SENA](#)



# Allgemeine Reiseinformationen

<b>Allgemeine Informationen zu terranova Reisen</b>	<b>Seite</b>	<b>I</b>
Reiseunterlagen und Beurteilungen	Seite	II
Die Gäste von terranova	Seite	II
An- und Abreise, Anschlussaufenthalt	Seite	II
Versicherungsschutz und Haftung	Seite	III
Wir über uns	Seite	XI - XII
<b>● Geführte Radreisen</b>	<b>Seite</b>	<b>IV</b>
Gepäck und Kleidung	Seite	IV
Reisekasse, Trinkgeld und Sicherheit	Seite	V
Fahrradauswahl und Begleitbus	Seite	VI
<b>● Individuelle Radreisen</b>	<b>Seite</b>	<b>III</b>
Gepäcktransport und Kleidung	Seite	VII
Fahrradauswahl und Radeinstellung	Seite	VIII
<b>● Kultur-, Fern-, Wander- und Silvesterreisen</b>		
Gepäck und Kleidung	Seite	IX
Reisekasse und Trinkgeld	Seite	XI



## Reiseunterlagen

Zwei Wochen vor Reiseantritt erhalten Sie von uns die vollständigen Reiseunterlagen, nach Erhalt Ihrer Restzahlung. Die Reiseunterlagen bestehen aus:

- **Hotelliste**
- **Informationsmaterial**
- **Beurteilungsbogen**
- **Flugschein (E-ticket)**  
falls Sie Flüge gebucht haben
- **Gutscheine/Voucher**  
für Ihre Kabine (bei Kreuzfahrten) und falls Sie Zusatzleistungen gebucht haben (zusätzliche Übernachtungen, E-Rad etc.)
- **Teilnehmerliste und Informationen zum Treffpunkt und Kontakt zur Reiseleitung**  
Bei geführten Reisen.

## Ihr Urteil ist uns wichtig

Bei terranova sind wir stolz darauf, dass jede einzelne Reise das Ergebnis persönlicher Erfahrung ist, die wir mit Sorgfalt zusammengetragen und zu einer zusammenhängenden Reise konzipiert haben. Wir stellen an jede Reise unsere eigenen, nicht unbescheidenen Ansprüche und gestalten sie so, wie wir es für unseren eigenen Urlaub erwarten würden.

Für uns ist es wichtig, diesen Maßstab der eigenen Ansprüche immer wieder durch das Urteil unserer Gäste auf die Probe zu stellen. Wir erbiten daher Ihr Urteil, wenn Sie wieder nach Hause zurückgekehrt sind. Am meisten freuen wir uns über einen persönlichen Brief, in dem Sie die Reise bewerten. Da das aber oft mehr Zeit kostet, als man nach dem Urlaub zur Verfügung hat, haben wir einen Fragebogen vorbereitet, der Ihren letzten Reiseunterlagen beiliegt. Diesen können Sie durch Ankreuzen schnell beantworten.

Noch schneller geht's im Internet:  
[www.terranova-touristik.de/beurteilung](http://www.terranova-touristik.de/beurteilung)

## Die Gäste von terranova

Die meisten von ihnen kann man als „Freunde des Hauses“ bezeichnen: Die Mehrzahl der Reisenden auf unseren Touren sind bereits vorher mit terranova gereist. Ein sehr großer Anteil davon ist regelmäßig Jahr für Jahr mit uns unterwegs. Es gibt eine wachsende Zahl unter ihnen, die sich bereits 20 Mal und mehr terranova auf einer Reise anvertraut haben. Die Mitreisenden kommen aus allen Regionen Deutschlands. Es gibt treue Kunden in der Schweiz, in Österreich und den USA.

## An und Abreise

Da unsere Gäste aus vielen verschiedenen Regionen anreisen, haben wir bei keiner unserer Reisen in Europa die An- und Abreise im Reisepreis inkludiert. Die An- und Abreise erfolgt individuell. Für jede Reise haben wir An- und Abreise-Empfehlungen ausgearbeitet, die Sie auf der jeweiligen Reisehomepage finden.

**Fluganreise:** Warum Sie den Flug bei terranova buchen sollten?

- Aufgrund unseres Abnahmevolumentens erhalten wir gute Preise auf den besten Verbindungen.
- Viele Flüge können wir für Sie reservieren ohne das das Flugticket sofort ausgestellt werden muss. Dies ermöglicht Ihnen eine entspannte Reiseplanung.
- Alles aus einer Hand: Wir überwachen die fristgerechte Ausstellung der Flugtickets und informieren Sie bei Flugplanänderungen.

**Eigenanreise Flug** Sollten Sie sich dafür entscheiden, selbst einen Flug zu buchen, informieren Sie sich bitte genau über die Umbuchungs- und Stornobedingungen der Fluggesellschaften. terranova erstattet nicht die Umbuchungs- oder Stornokosten für selbst gebuchte Flüge

bei Ausfall oder Verschiebung einer Reise. Dies gilt auch dann, wenn ein Reisettermin durch terranova abgesagt wird, z.B. weil die Mindestteilnehmerzahl nicht erreicht wurde oder eine Naturkatastrophe, wie z.B. ein Vulkanausbruch, Ihre Anreise unmöglich macht.

**Optionale CO<sub>2</sub> Kompensation:** atmosfair ist eine Non-Profit-Klimaschutzorganisation mit dem Schwerpunkt Reise. Flugpassagiere zahlen freiwillig einen von den Emissionen abhängigen Klimaschutzbeitrag, den atmosfair dazu verwendet, erneuerbare Energien in Ländern auszubauen, wo es diese noch kaum gibt, also vor allem in Entwicklungsländern. Damit spart atmosfair CO<sub>2</sub> ein, das sonst in diesen Ländern durch fossile Energien entstanden wäre. Weitere Informationen finden Sie im Internet unter: [www.atmosfair.de](http://www.atmosfair.de) Sollten Sie eine CO<sub>2</sub> Kompensation wünschen, weisen Sie uns bei Buchung bitte darauf hin.

## Anschlussaufenthalt

Gerne sind wir Ihnen bei der Reservierung von evtl. gewünschten Anschlussaufenthalten vor oder nach Ihrer Reise mit terranova behilflich. terranova-Vertragshotels buchen wir Ihnen kostenfrei, alle anderen gegen eine Bearbeitungsgebühr. Lassen Sie uns bitte Ihre Wünsche wissen!

Wir bitten Sie jedoch zu beachten, dass im Falle einer Stornierung oder Änderung der jeweiligen Anschlussreservierung alle anfallenden *Gebühren von Ihnen getragen werden müssen*, und die Transferkosten zu und von Ihrem gebuchten Verlängerungsort vor Ort von Ihnen zu begleichen sind.



## Versicherungsschutz

### **Krank im Ausland - wer zahlt?**

Zwar besteht mit den meisten unserer Reiseländer ein „zwischenstaatliches Sozialversicherungsabkommen“, dies bedeutet aber nur, dass der im Land übliche Versicherungsschutz gilt. Häufig muss ein Teil der Kosten selbst getragen werden. Bitte überprüfen Sie Ihren persönlichen Versicherungsschutz.

Als Minimalschutz empfehlen wir Ihnen den Abschluss einer Reise-Rücktritts-Versicherung. Wenn Sie von einer Reise z. B. wegen unerwarteter schwerer Krankheit, Unfall oder Verlust des Arbeitsplatzes vor Reiseantritt zurücktreten müssen, ersetzt Ihnen der Versicherer (wahlweise mit oder ohne Selbstbehalt) die Stornogebühren. Wir bieten diese Versicherung auch in Kombination mit der Reise-Abbruch-Versicherung an, die Ihnen bei einem Abbruch der Reise aus genannten Gründen die Mehrkosten der Rückreise erstattet und nicht genutzte Reiseleistungen ersetzt.

Die Versicherungsprämie ist abhängig vom Reisepreis. Gerne beraten wir Sie entsprechend!

Die Bundesregierung hat alle Reiseveranstalter verpflichtet, den folgenden Hinweis zur Gesundheitsvorsorge zu veröffentlichen. Er lautet wie folgt: Der Reisende sollte sich über Infektions- und Impfschutz sowie andere Prophylaxemaßnahmen rechtzeitig informieren, ggf. sollte ärztlicher Rat eingeholt werden. Auf allgemeine Informationen, insbesondere bei den Gesundheitsämtern, reisemedizinisch erfahrenen Ärzten, Tropenmedizinern, reisemedizinischen Informationsdiensten oder der Bundeszentrale für gesundheitliche Aufklärung wird verwiesen.

## Haftung

Unsere Mithaftung tritt nur ein, wenn der Schaden am Gepäckstück durch terranova verschuldet wurde und nur dann, wenn sich das Gepäck bei Schadensantritt in unserer Obhut (z.B. in unserem Bus, während der Aufsicht durch unseren Reiseleiter oder in der Hand eines unserer Reiseleiter) befand und für die Reise hinreichend stabil und zweckmäßig war. Dies bezieht sich insbesondere darauf, dass Taschen oder Koffer der Belastung durch das eigene Gewicht und der zusätzlichen Belastung durch das Übereinanderstapeln mit anderen Gepäckstücken gewachsen sein müssen.

Wir möchten Sie darauf hinweisen, dass wir für Bargeld generell keine Haftung übernehmen können.

Keine Haftung besteht für persönliche Gepäck- und Kleidungsstücke und die Radtasche, die der Mitreisende bei Ankunft am Etappenziel im Begleitbus zurücklässt. Unsere Bitte ist daher, *alle persönlichen Dinge und Wertgegenstände ins Zimmer mitzunehmen*. Der Begleitbus steht in der Nacht nicht unter der Obhut von terranova und zwar unabhängig davon, ob er abgeschlossen oder wo er geparkt ist. Wenn ein Schaden eintritt, müssen Schadensumfang und Hergang durch den Reiseleiter unverzüglich nachdem der Schaden eingetreten ist oder erkannt wurde, schriftlich bestätigt werden. Aus der Bestätigung muss hervorgehen:

1. Worin das Verschulden von terranova liegt.
2. In welcher Weise das Gepäck zum Schadenszeitpunkt in unserer Obhut war.

Der Geschädigte muss den Schadensanspruch schriftlich bei terranova bis spätestens einen Monat nach vertraglich vorgesehenem Ende der Reise geltend machen. Dem Schadensanspruch muss die Bestätigung des Reiseleiters beiliegen. Die Rei-

seitung ist nicht berechtigt, irgendwelche Ansprüche anzuerkennen.

Ist ein Verschulden von terranova erwiesen, erstattet terranova den Schaden im Rahmen der Bestimmungen der §§ 9 und 10 der Reisebedingungen. Bei Schäden an Gegenständen erstattet terranova die Kosten der Reparatur. terranova behält sich das Recht vor, den beschädigten Gegenstand von dem Geschädigten anzufordern und auf eigene Kosten ein Gutachten über die Höhe des Schadens zu erstellen oder den Reparaturauftrag selbst zu erteilen. Kann der beschädigte Gegenstand nicht repariert werden, dann erstattet terranova den Preis einer Ersatzbeschaffung abzüglich Minderung des geschädigten Gegenstandes durch Gebrauch. Der auf diese Weise durch Neukauf ersetzte Gegenstand geht in das Eigentum von terranova über.

Ist ein Verschulden aufgrund der Angaben unter 1. und 2. nicht auf terranova zurückzuführen, haftet der Geschädigte selbst für den Schaden und muss ggf. versuchen, seine Reisegepäckversicherung heranzuziehen.

---

## Kriminalität - Wie Sie sich schützen können

Tragen Sie nie Wertvolles sichtbar bei sich! Eine Handtasche, Kamera, Halskette oder eine Uhr sind oft eine Verlockung für Straßenräuber und sind häufigster Anlass für einen unerwarteten Überfall. Tragen Sie nur mit sich, was Sie wirklich unbedingt benötigen. Alles andere sollten Sie auf jeden Fall im Hotel im verschlossenen Koffer oder besser noch im Schließfach/Safe des Hotels lassen. Das gilt für Reisepass, Flugscheine und alle Dokumente, deren Wiederbeschaffung im Ausland kompliziert ist.





## Die Auswahl des Gepäcks

ist äußerst wichtig. Das Gepäck wird auf jeder geführten terranova Radwanderreise in unserem Begleitbus von einem Hotel zum anderen befördert. Bitte stellen Sie Ihr Gepäck am Abreisetag vor dem Frühstück vor Ihre Zimmertür oder an die Rezeption. Ihre beiden Reiseleiter werden es dort abholen und in den Bus verladen. Am Zielort eines jeden Tages finden Sie alles wieder in Ihrem Hotel, und wann immer möglich, auch schon in Ihrem Zimmer vor.

Während der Radreise befindet sich Ihr Gepäck im Begleitbus in der Obhut der Reiseleiter. Bitte bedenken Sie jedoch bei der Wahl des Koffers und seines Gewichtes, dass Sie zunächst ohne unsere Hilfe zum Ausgangsort der Radreise kommen und auch die Heimfahrt ohne den terranova-Gepäckservice antreten müssen. Wir bitten Sie daher um die Mitnahme eines normal großen Reisekoffers (und ggf. einer kleinen Reisetasche) pro Person.

Jede Reise birgt für das Gepäck ein Risiko, das man nur mit Ihrer Hilfe mindern kann. terranova als Veranstalter haftet nur in beschränktem Maße, wenn an Ihrem Gepäck unterwegs ein Schaden entsteht oder es gar verloren geht. Obwohl die Begleitbusse verhältnismäßig viel Platz für das Gepäck unserer Gäste bieten, müssen die Reiseleiter die Koffer und Taschen übereinander stapeln. Aus diesem Grund empfehlen wir Ihnen, möglichst strapazierfähige Gepäckstücke zu benutzen. Beachten Sie bitte auch das Kapitel 'Haftung'.

Achten Sie bei der Wahl Ihrer Koffer mehr auf Stabilität als auf Eleganz.

Um eine optimale Gepäckbetreuung zu gewährleisten, bitten wir Sie, Ihre Gepäckstücke durch die mit Ihrem Namen versehenen terranova Gepäckanhänger zu kennzeichnen.

## Kleidung

Regenkleidung ist ein „Muss“ und gehört unbedingt in Ihr Reisegepäck. „Es gibt kein schlechtes Wetter, es gibt nur falsche Kleidung“. Wir empfehlen Regenanzüge aus atmungsaktivem Stoff bzw. dünnem Kunststoff mit einer separaten Jacke und Hose.

Haben Sie keine Sorge, wir muten Ihnen nicht zu, mit dem Rad bei schwerem Dauerregen zu fahren. Es kommt so gut wie nie vor, dass es anhaltend einen ganzen Tag lang regnet. Immer gibt es Regenspausen, in denen man Rad fahren kann. Mit Hilfe des Begleitbusses lassen sich heftige Regengüsse gut überbrücken. Ihre Reiseleiter können notfalls auch den Tagesablauf so umstellen, dass Sie 'unbehelligt' Ihr Ziel erreichen. Mit der richtigen Regenkleidung kann eine Radwanderreise auch in einer Regenperiode ein ungetrübtes Vergnügen sein. Gute Laune, Teamgeist und sportliche Haltung sind für das Gelingen einer Radreise oft wichtiger als Sonne oder Regen.

Generell gilt: Die Kleidung sollte locker sitzen und bequem sein. Der Temperaturwechsel auf einer Radreise kann innerhalb eines Tages sehr groß sein. Sorgen Sie daher durch entsprechende Kleidung vor. Übereinander gezogene Pullover und dünne Jacken schützen vor unerwartetem Kälteeinbruch und Fahrtwind; stets bewährt sich das sog. „Zwiebelprinzip“.

## Schuhe

Die Schuhe, mit denen Sie Rad fahren und auch eine Fußwanderung machen, sollten feste Halbschuhe mit Gummisohlen sein. Praktisch sind auch stabile Turn-/Joggingschuhe. Bei Regen sind Gamaschen praktisch, die man leicht über die Schuhe ziehen und problemlos in der Fahrradtasche unterbringen kann.

## Kleidung am Abend

Zum Schluss noch eine Anmerkung zur Kleidung am Abend: Dies ist Sache des persönlichen Stils und Geschmacks. Zum Abendessen, manchmal bei Kerzenlicht und in stimmungsvoller, festlicher Atmosphäre, sollten Sie auf entsprechende Kleidung vorbereitet sein. Sie werden es sicherlich genießen, wenn Sie nach der Fahrt auf dem Rad in sportlicher Kleidung am Abend Ihr Äußeres dem atmosphärischen Rahmen anpassen können. Eine ausgesprochene Abendgarderobe ist nicht erforderlich.

### *Was sonst noch in Ihrem Gepäck sein sollte*

- Handschuhe und Kopfschutz (Mütze oder Kopftuch)
- Eine Brille / Brillenputztücher
- Sonnenschutzmittel
- Regenschirm
- Film- und Fotokameras (Bitte bedenken Sie, dass Ihre Radtasche Erschütterungen ausgesetzt ist. Zum Schutz der empfindlichen Linsensysteme empfehlen wir Ihnen Schaumstofftaschen & einen Schultergurt, an dem Sie die Kamera auch während der Fahrt tragen können.

Persönliche kleine Utensilien finden während der Reise in einer praktischen Fahrradtasche Platz.



## Reisekasse

Ihre Reisekasse sollte für folgende Bedürfnisse ausreichen: Mittagessen (bzw. andere Mahlzeiten, die nicht inkludiert sind), Getränke zum Essen, Mitbringsel und Trinkgelder. Zum Mittagessen sind Sie entweder in einem bewährten Lokal zu Gast, oder Ihre beiden Reiseleiter bereiten an ausgesuchten Plätzen ein Picknick für Sie vor.

Die Kosten für das Picknick und für Getränkepausen werden auf diejenigen Gäste umgelegt, die an dem Picknick teilnehmen. Sie liegen je nach bereister Region bei etwa EUR 10,- bis 15,- pro Person und Picknick (inkl. Getränke). *In der Umlage enthalten sind auch Sachkosten von EUR 5,- pro Person und Reise* (Materialersatz, Geschirreinigung u.a.). Ein Mittagessen in einem typischen Lokal kostet je nach Region ca. EUR 15,- bis 25,-.

Beim Mittagessen in einem Restaurant empfehlen wir, sich im Interesse eines schnellen Services auf ein bis zwei Gerichte zu verständigen. Sonst nimmt eine Mittagspause eine so lange Zeit in Anspruch, dass der weitere Reiseablauf möglicherweise nicht ohne Kürzung zu bewältigen wäre. Ihre Reiseleiter beraten Sie bei der Auswahl landestypischer Gerichte.

**Auf Kreuzfahrten:** Zum Mittagessen sind Sie entweder an Bord oder Ihre beiden Reiseleiter bereiten an ausgesuchten Plätzen ein Picknick für Sie vor, das im Reisepreis inbegriffen ist. Die Kosten für die Getränke für Picknick und Getränkepausen werden umgelegt und belaufen sich auf ca. EUR 3-5,- pro Person und Tag.

Bei vielen Kreuzfahrten sind die Kosten für Wein, Bier, Softgetränke und Kaffee an Bord und bei den Picknicks/Getränkepausen inklusive (siehe Katalogbeschreibungen).

## Trinkgeld

Das Trinkgeld ist eine freiwillige Anerkennung für gute Leistung. Seine Höhe hängt von dem Grad der Zufriedenheit des Gastes mit dem Engagement des Leistungsgebers ab. Jeder Gast sollte individuell und für sich die Leistungen von Reiseleitern, Busfahrern, Stadtführern oder Servicemitarbeitern in Restaurants oder Hotels bewerten. Von dieser ganz persönlichen Bewertung sollte es abhängen, ob und in welcher Höhe ein Trinkgeldgezahlt wird.

Weil terranova diese persönliche Bewertung seinen Gästen nicht abnehmen kann, haben wir uns grundsätzlich gegen eine pauschale Trinkgeldzahlung entschlossen, die im Reisepreis inbegriffen ist. Eine solche pauschalierte Trinkgeldzahlung hätte den Charakter eines „Pflichtbeitrages“ ohne Berücksichtigung einer guten oder schlechten Leistung. Das würde den Sinn der Zahlung eines Trinkgeldes entwerten, da es ohne Ansehen der Leistung gezahlt würde.

**Trinkgelder - Reiseleiter:** Für Ihre Reiseleiter möchten wir Ihnen - als Anhaltspunkt - ein Trinkgeld von EUR 35,- bis 45,- pro Teilnehmer (das sind nur ca. EUR 5,- pro Tag bei einer einwöchigen Reise) vorschlagen. Ein solches Trinkgeld setzt dabei die vollste Zufriedenheit unserer Gäste voraus. Unsere Empfehlung gilt nur für diesen Fall und es unterliegt natürlich der Freiheit unserer Gäste, ein höheres oder geringeres Trinkgeld zu zahlen.

**Trinkgelder auf Kreuzfahrt:** Auf Kreuzfahrten ist es üblich, der Schiffsbesatzung eine Anerkennung in Form eines Trinkgeldes zukommen zu lassen. Dieses Trinkgeld sollte für die Servicekräfte gezahlt werden, die Sie im Restaurant, in der Bar und in der Kabine betreuen.

Für Trinkgelder an die „unsichtbaren“ Mitarbeiter an Bord in der Küche, der Nautik, Technik, Wäscherei usw. steht eine Box an der Rezeption bereit.

## Sicherheit

### ***Brauchen Sie einen Helm?***

Immer mehr Radfahrer erkennen, dass das Tragen eines Helmes die eigene Sicherheit erhöhen kann. In Spanien wurde eine Helmpflicht eingeführt. Die Entscheidung einen Helm zu tragen, stellen wir in Ihr persönliches Ermessen. So wie Sie für die Einhaltung der Straßenverkehrsordnung selbst verantwortlich sind, gilt dies auch für das Tragen eines Schutzhelmes. Über geeignete Helme für Radfahrer informieren Sie sich am besten in guten Sportgeschäften. *terranova bietet Ihnen für EUR 10,- einen Leihhelm an*, wenn Sie ihn rechtzeitig (2-3 Wochen vor Reisebeginn) bei uns reservieren!

### ***Vom gemeinsamen Radeln***

Halten Sie Abstand zum Vordermann! Dichtes Hintereinanderfahren ist gefährlich.

Bergabfahren birgt ein Risiko. Die Geschwindigkeit wird meist unterschätzt. Unerwartete Schlaglöcher, Sandstrecken oder Splittbelag auf dem Weg können zum plötzlichen Verlust der Bodenhaftung führen.

Nebeneinanderfahren auf Landstraßen sollten Sie vermeiden. Fahren Sie am äußersten rechten Straßenrand und hintereinander. Ausnahme: Der Reiseleiter bittet Sie, in kleinen Gruppen zu fahren und trifft entsprechende Vorsichtsmaßnahmen.

Kontakt zur Gruppe verloren? Dann sollten Sie *unbedingt an der Stelle warten, wo Sie zuletzt Kontakt mit der Gruppe hatten*. Der Reiseleiter kommt zurück und holt Sie ab. Bitte versuchen Sie nicht, auf eigene Faust die Radgruppe zu finden; die Gefahr des Verfahrens ist zu groß und für den Reiseleiter wird es dann sehr schwierig, Sie schnell wieder zu finden.

***terranova kann eine Haftung bei einem Unfall nur dann übernehmen, wenn das Einstellen der Räder von den Reiseleitern vorgenommen wurde.***



## Fahrradauswahl

Bei Buchung unserer Reisen können Sie ein Rad auswählen, das perfekt zu Ihnen passt. Folgende Räder stehen zur Auswahl:

- **7 Gang Nabenschaltung mit Rücktritt in Herren- oder Unisexausführung**

28-Zoll Ryde Laufräder, Aluminium Rahmen in unterschiedlichen Höhen, Shimano Nexus 7-8 Gang Schaltung.

- **24 Gang Kettenschaltung mit Freilauf in Herren- oder Unisexausführung**

28-Zoll Ryde Laufräder, Aluminium Rahmen in unterschiedlichen Höhen, Shimano Acera 21-27 Gang Schaltung.

- **Pedelec (Ebike)**

Premium Pedelecs der Marken EBIKE und Kraidler mit Rücktritt oder Freilauf. Die Reichweite der Ebikes als Tretunterstützung beträgt ca. 80 Kilometer und ist u.a. abhängig von der Fahrbahnbeschaffenheit, der Fahrtstrecke und dem Körpergewicht des Fahrers. Eine technische Einweisung erfolgt durch den Reiseleiter vor Ort.

- **Das eigene Rad**

Auf allen individuellen und auf vielen geführten Radreisen können Sie Ihr eigenes Rad mitbringen.

**Standardmäßig bestätigen wir Ihnen nach Ihrer Anmeldung ein Rad mit Nabenschaltung und tiefem Einstieg. Falls Sie ein Freilauf Fahrrad bevorzugen und/oder Wert auf ein Herrenrad mit Mittelstange legen, möchten wir Sie bitten, dies bereits bei der Reservierung Ihrer Reise anzugeben bzw. möglichst zeitnah (nach Verfügbarkeit, ohne Zuschlag)**

**Nennen Sie uns bitte möglichst gleich bei Ihrer Buchung Ihre Körpergröße.**

## Die Fahrradtasche

Jeder Gast erhält für die Dauer der Radreise eine Fahrradtasche, in der zum Beispiel Regenzeug, Pullover, Fotoapparat und Proviant für den Tag Platz findet. Dort sind die Sachen gegen Schmutz und Regen geschützt und können zu etwaigen Führungen und Pausen mitgenommen werden.

---

## Begleitbus

Auf einer Radwanderreise mit terranova ist der Begleitbus viel mehr als nur ein praktisches Gepäcktransportmittel. Von Beginn bis zum Ende der Reise fährt er mit und steht zu Ihrer Verfügung.

Zusammen mit dem ganz speziell für terranova entwickelten Fahrradtransportanhänger ist er ein wichtiges Hilfsmittel. Sie treffen ihn häufig, wenn die Busstrecke den Radweg kreuzt. Das Fahrzeug ist also oft erreichbar, sei es, dass Sie etwas aus Ihrem Gepäck benötigen oder hineinlegen wollen oder dass Sie selbst einmal ein Stück mitfahren möchten.

Machen Sie Gebrauch von diesen Möglichkeiten. Vor allem: Lassen Sie sich nicht durch Mitreisende mit vielleicht besserer Kondition unnötigerweise verlocken, Ihre Leistungsgrenze zu überschreiten. Nutzen Sie die Mitfahrmöglichkeit des Begleitbusses. Schließlich wollen Sie eine erholsame und entspannende Reise unternehmen!

Bei größeren Steigungen werden die Räder auf den Anhänger verladen. Sie und Ihre Mitreisenden können dann entweder mit dem Bus bergauf fahren oder wir haben einen schönen Wanderweg ausfindig gemacht, auf dem Sie die Steigung auf angenehme Weise überwinden.

## Wie muss das Rad eingestellt sein?

Ein ungenau oder falsch eingestelltes Fahrrad zwingt Sie zu erheblich mehr Kraftaufwand als notwendig. Wenn Ihr Rad nicht körpergerecht eingestellt ist, sind Sie gegenüber anderen Mitreisenden mit korrekt eingestelltem Rad im Nachteil. Deshalb hier einige Tipps:

**Die Sattelhöhe:** Die Höhe des Sattels ist ausschlaggebend dafür, wie sehr Sie sich beim Radfahren anstrengen müssen. Nur der Fußballen sollte auf dem Pedal aufliegen. Bei untenstehendem Pedal sollte das Bein beinahe vollständig gestreckt sein. Diese verhältnismäßig hohe Sattelleinstellung wird Ihnen zunächst ungewohnt erscheinen, weil Sie mit dem Fuß den Boden nicht erreichen können, wenn Sie auf dem Sattel sitzen. Diese Stellung ist aber unbedingt anzuraten, denn dadurch wird Ihr Knie geschont und die Kraft Ihres Oberschenkelmuskels kommt voll zur Geltung.

**Die Sattelneigung:** Bei richtig eingestelltem Sattel zeigt die „Sattelnase“ leicht nach oben. Dies bewirkt, dass Sie auf der weich gefederten Fläche des Sattels sitzen. Zeigt die „Sattelnase“ aber nach unten, dann sitzen Sie unvermeidbar auf dem härtesten und ungefederten Teil des Sattels. Druckstellen und Sitzschmerzen beim Radfahren sind vor allem auf falsche Sattelleinstellung zurückzuführen.

**Die Lenkstangenhöhe:** Die richtig eingestellte Lenkstange sollte etwa die gleiche Höhe haben wie die Sitzfläche des Sattels. Bei Beschwerden im Schulter-Nacken-Bereich empfiehlt es sich, den Lenker höher einzustellen.





## Gepäcktransport

terranova bringt Ihre Koffer und Reisetaschen verlässlich von einer Unterkunft zur nächsten. So können Sie sich voll und ganz auf den Genuss des Radelns, der Landschaft und der Kulinarik konzentrieren. Den logistischen Stress und Aufwand überlassen Sie ganz einfach dem kompetenten terranova-Team. Bitte geben Sie Ihr Gepäck täglich bis spätestens 09:00 Uhr an der Rezeption Ihres Hotels ab. Bis spätestens 18:00 Uhr erhalten Sie Ihr Gepäck wieder im nächsten Hotel.

**Gepäckanhänger:** Bitte versehen Sie Ihre zu transportierenden Gepäckstücke mit Gepäckanhängern, die Sie mit Ihren letzten Reiseunterlagen erhalten.

**Anzahl der Gepäckstücke und maximales Gewicht:** Bitte beachten Sie hierzu bitte die Informationen, die Sie mit Ihren letzten Reiseunterlagen erhalten.

---

## Radtaschen für Leihräder

Für Ihr Tagesgepäck stellt Ihnen terranova wasserabweisende Satteltaschen zur Verfügung. Alle Fahrradtaschen sind äußerst solide und widerstandsfähig sowie wasserabweisend. So bleibt alles, was Sie untertags bei sich haben, auch an Regentagen trocken. Für kleine Notfälle sind terranova-Fahrräder außerdem mit einem Service-Set inklusive Werkzeug, Ersatzschlauch und Luftpumpe ausgestattet. Ein Zahlenschloss schützt vor Raddieben.

## Kleidung

Regenkleidung ist ein „Muss“ und gehört unbedingt in Ihr Reisegepäck. „Es gibt kein schlechtes Wetter, es gibt nur falsche Kleidung“. Wir empfehlen Regenanzüge aus atmungsaktivem Stoff bzw. dünnem Kunststoff mit einer separaten Jacke und Hose.

Es kommt so gut wie nie vor, dass es anhaltend einen ganzen Tag lang regnet. Immer gibt es Regenspausen, in denen man Rad fahren kann. Mit der richtigen Regenkleidung kann eine Radwanderreise auch in einer Regenperiode ein ungetrübtes Vergnügen sein. Gute Laune, Teamgeist und sportliche Haltung sind für das Gelingen einer Radreise oft wichtiger als Sonne oder Regen.

Generell gilt: Die Kleidung sollte locker sitzen und bequem sein. Der Temperaturwechsel auf einer Radreise kann innerhalb eines Tages sehr groß sein. Sorgen Sie daher durch entsprechende Kleidung vor. Übereinander gezogene Pullover und dünne Jacken schützen vor unerwartetem Kälteeinbruch und Fahrtwind; stets bewährt sich das sog. „Zwiebelprinzip“.

**Schuhe:** Die Schuhe, mit denen Sie Rad fahren und auch eine Fußwanderung machen, sollten feste Halbschuhe mit Gummisohlen sein. Praktisch sind auch stabile Turn-/Joggingschuhe. Bei Regen sind Gamaschen praktisch, die man leicht über die Schuhe ziehen und problemlos in der Fahrradtasche unterbringen kann.

## Was sonst noch in Ihrem Gepäck sein sollte

- Handschuhe und Kopfschutz (Mütze oder Kopftuch)
- Eine Brille / Brillenputztücher
- Sonnenschutzmittel
- Regenschirm
- Film- und Fotokameras (Bitte bedenken Sie, dass Ihre Radtasche Erschütterungen ausgesetzt ist. Zum Schutz der empfindlichen Linsensysteme empfehlen wir Ihnen Schaumstofftaschen & einen Schultergurt, an dem Sie die Kamera auch während der Fahrt tragen können.

Persönliche kleine Utensilien finden während der Reise in einer praktischen Fahrradtasche Platz.



## Fahrradauswahl

Bei Buchung unserer Reisen können Sie ein Rad auswählen, das perfekt zu Ihnen passt. Folgende Räder stehen zur Auswahl:

- **7 Gang Nabenschaltung mit Rücktritt in Herren- oder Unisexausführung**

28-Zoll Ryde Laufräder, Aluminium Rahmen in unterschiedlichen Höhen, Shimano Nexus 7-8 Gang Schaltung.

- **24 Gang Kettenschaltung mit Freilauf in Herren- oder Unisexausführung**

28-Zoll Ryde Laufräder, Aluminium Rahmen in unterschiedlichen Höhen, Shimano Acera 21-27 Gang Schaltung.

- **Pedelec (Ebike)**

Premium Pedelecs der Marken EBIKE und Kriedler mit Rücktritt oder Freilauf. Die Reichweite der Ebikes als Tretunterstützung beträgt ca. 80 Kilometer und ist u.a. abhängig von der Fahrbahnbeschaffenheit, der Fahrtstrecke und dem Körpergewicht des Fahrers. Eine technische Einweisung erfolgt durch den Reiseleiter vor Ort.

- **Das eigene Rad**

Auf allen individuellen und auf vielen geführten Radreisen können Sie Ihr eigenes Rad mitbringen.

**Standardmäßig bestätigen wir Ihnen nach Ihrer Anmeldung ein Rad mit Nabenschaltung und tiefem Einstieg.** Falls Sie ein Freilauf Fahrrad bevorzugen und/oder Wert auf ein Herrenrad mit Mittelstange legen, möchten wir Sie bitten, dies bereits bei der Reservierung Ihrer Reise anzugeben bzw. möglichst zeitnah (nach Verfügbarkeit, ohne Zuschlag)

**Nennen Sie uns bitte möglichst gleich bei Ihrer Buchung Ihre Körpergröße.**

## Wie muss das Rad eingestellt sein?

Ein ungenau oder falsch eingestelltes Fahrrad zwingt Sie zu erheblich mehr Kraftaufwand als notwendig. Wenn Ihr Rad nicht körpergerecht eingestellt ist, sind Sie gegenüber anderen Mitreisenden mit korrekt eingestelltem Rad im Nachteil. Deshalb hier einige Tipps:

**Die Sattelhöhe:** Die Höhe des Sattels ist ausschlaggebend dafür, wie sehr Sie sich beim Radfahren anstrengen müssen. Nur der Fußballen sollte auf dem Pedal aufliegen. Bei untenstehendem Pedal sollte das Bein beinahe vollständig gestreckt sein. Diese verhältnismäßig hohe Sattelleinstellung wird Ihnen zunächst ungewohnt erscheinen, weil Sie mit dem Fuß den Boden nicht erreichen können, wenn Sie auf dem Sattel sitzen. Diese Stellung ist aber unbedingt anzuraten, denn dadurch wird Ihr Knie geschont und die Kraft Ihres Oberschenkelmuskels kommt voll zur Geltung.

**Die Sattelneigung:** Bei richtig eingestelltem Sattel zeigt die „Sattelnase“ leicht nach oben. Dies bewirkt, dass Sie auf der weich gefederten Fläche des Sattels sitzen. Zeigt die „Sattelnase“ aber nach unten, dann sitzen Sie unvermeidbar auf dem härtesten und ungefederten Teil des Sattels. Druckstellen und Sitzschmerzen beim Radfahren sind vor allem auf falsche Sattelleinstellung zurückzuführen.

**Die Lenkstangenhöhe:** Die richtig eingestellte Lenkstange sollte etwa die gleiche Höhe haben wie die Sitzfläche des Sattels. Bei Beschwerden im Schulter-Nacken-Bereich empfiehlt es sich, den Lenker höher einzustellen.



## Die Auswahl des Gepäcks

Die Auswahl des Gepäcks ist äußerst wichtig. Das Gepäck wird auf jeder terranova Reise in einem Begleitbus von einem Hotel zum anderen befördert. Bitte stellen Sie Ihr Gepäck am Abreisetag vor dem Frühstück vor Ihre Zimmertür oder an die Rezeption. Ihre Reiseleiter werden es dort abholen und in den Bus verladen. Am Zielort eines jeden Tages finden Sie alles wieder in Ihrem Hotel, und wann immer möglich, auch schon in Ihrem Zimmer vor.

Bitte bedenken Sie jedoch bei der Wahl des Koffers und seines Gewichtes, dass Sie zunächst ohne unsere Hilfe zum Ausgangsort der Reise kommen und auch die Heimfahrt ohne den terranova-Gepäckservice antreten müssen. Wir bitten Sie daher um die Mitnahme eines normal großen Reisekoffers (und ggf. einer kleinen Reisetasche) pro Person.

Jede Reise birgt für das Gepäck ein Risiko, das man nur mit Ihrer Hilfe mindern kann. terranova als Veranstalter haftet nur in beschränktem Maße, wenn an Ihrem Gepäck unterwegs ein Schaden entsteht oder es gar verloren geht. Obwohl die Begleitbusse verhältnismäßig viel Platz für das Gepäck unserer Gäste bieten, müssen die Reiseleiter, besonders bei größeren Gruppen, die Koffer und Taschen übereinander stapeln. Das strapaziert mitunter Koffer und Taschen. Aus diesem Grund empfehlen wir Ihnen, möglichst strapazierfähige Gepäckstücke zu benutzen. Beachten Sie bitte auch das Kapitel 'Haftung'. Achten Sie bei der Wahl Ihrer Koffer mehr auf Stabilität als auf Eleganz.

Um eine optimale Gepäckbetreuung zu gewährleisten, bitten wir Sie, Ihre Gepäckstücke durch die mit Ihrem Namen versehenen terranova Gepäckanhänger zu kennzeichnen.

## Kleidung

Regenkleidung ist ein „Muss“ und gehört unbedingt in Ihr Reisegepäck. „Es gibt kein schlechtes Wetter, es gibt nur falsche Kleidung“. Wir empfehlen Regenkleidung aus atmungsaktivem Stoff bzw. dünnem Kunststoff.

Mit der richtigen Regenkleidung kann eine Kultur- und Wanderreise auch in einer Regenperiode ein ungetrübtes Vergnügen sein. Gute Laune, Teamgeist und sportliche Haltung sind für das Gelingen einer Reise oft wichtiger als Sonne oder Regen.

Auf Wanderreisen können Wanderstöcke eine große Hilfe sein und vor allem entlastet der Einsatz von Stöcken die Kniegelenke erheblich! Teleskopstöcke lassen sich relativ leicht in einem großen Koffer unterbringen.

Unbedingt zu empfehlen ist es, auch stets eine Kopfbedeckung mitzunehmen. Sie schützt bei starker Sonnenstrahlung vor Sonnenbrand und Sonnenstich!

Generell gilt: Die Kleidung sollte locker sitzen und bequem sein. Der Temperaturwechsel auf einer Wanderreise (besonders am Meer und in den Bergen) kann innerhalb eines Tages sehr groß sein. Sorgen Sie daher durch entsprechende Kleidung vor. Übereinander gezogene Pullover und dünne Jacken schützen vor unerwartetem Kälteeinbruch und Fahrtwind; stets bewährt sich das sog. „Zwiebelprinzip“.

## Schuhe

Die Schuhe, mit denen Sie tagsüber auf Ausflügen und Besichtigungen unterwegs sind, sollten feste Halbschuhe mit Gummisohlen sein und vor allem bequem sein! Praktisch sind auch stabile Turn-/Joggingschuhe. Bei Wanderungen kommt es auf Ihre persönliche Trittsicherheit und der Wegebefähigkeit an, ob knöchelhohe Wanderschuhe nötig sind. Im Zweifel beraten unsere Reiseexperten Sie gerne am Telefon und versuchen Ihnen die Wanderungen so genau wie möglich beschreiben.

### Kleidung am Abend

Zum Schluss noch eine Anmerkung zur Kleidung am Abend: Dies ist Sache des persönlichen Stils und Geschmacks. Zum Abendessen, manchmal bei Kerzenlicht und in stimmungsvoller, festlicher Atmosphäre, sollten Sie auf entsprechende Kleidung vorbereitet sein. Sie werden es sicherlich genießen, wenn Sie am Abend Ihr Äußeres dem atmosphärischen Rahmen anpassen können. Eine ausgesprochene Abendgarderobe ist nicht erforderlich.

(Ausnahme: Auf Silvesterreisen kann Abendgarderobe bei bestimmten Veranstaltungen angemessen sein. Bitte beachten Sie die Hinweise in der jeweiligen Reisebeschreibung!)

### Was sonst noch in Ihrem Gepäck sein sollte

- Kopfschutz
- Eine Brille / Brillenputztücher
- Sonnenschutzmittel
- Regenschirm
- Kleiner Tagesrucksack (für Wasserflasche, Fotokamera und Regensachen etc.)
- Film- und Fotokameras





## Reisekasse

Ihre Reisekasse sollte für folgende Bedürfnisse ausreichen: Mittagessen (bzw. andere Mahlzeiten, die nicht inkludiert sind), Getränke zum Essen, Mitbringsel und Trinkgelder.

Zum Mittagessen sind Sie entweder in einem bewährten Lokal zu Gast, oder Sie haben eine ausführliche Mittagspause an einem angenehmen Ort mit genügend Auswahl für einen Snack oder einer Restaurantbesuche. Ihr Reiseleiter gibt Ihnen dann Tipps und Empfehlungen.

Zum Mittagessen in einem Restaurant empfehlen wir, sich im Interesse eines schnellen Services auf ein bis zwei Gerichte zu verständigen. Sonst nimmt eine Mittagspause eine so lange Zeit in Anspruch, dass der weitere Reiseablauf möglicherweise nicht ohne Kürzung zu bewältigen wäre. Ihr Reiseleiter berät Sie gerne bei der Auswahl landestypischer Gerichte. Auf einigen Reisen bietet Ihre Reiseleitung auch Picknicks an geeigneten Plätzen an. Die Kosten für Picknicks werden auf diejenigen Gäste umgelegt, die an dem Picknick teilnehmen. Sie liegen je nach bereister Region bei etwa EUR 10,- bis 15,- pro Person und Picknick (inkl. Getränke). In der Umlage enthalten sind auch Sachkosten von EUR 5,- pro Person und Reise (Materialersatz, Geschirreinigung u.a.). Ein Mittagessen in einem typischen Lokal kostet je nach Region ca. EUR 15,- bis 25,-.

**Kreuzfahrt:** Zum Mittagessen sind Sie entweder an Bord oder Ihr Reiseleiter bereitet an ausgesuchten Plätzen ein Picknick für Sie vor, das im Reisepreis inbegriffen ist. Die Kosten für die Getränke für Picknick und Getränkepausen werden umgelegt und belaufen sich auf ca. EUR 3-5,- pro Person und Tag.

Bei vielen Kreuzfahrten sind die Kosten für Wein, Bier, Softgetränke und Kaffee an Bord und bei den Picknicks/Getränkepausen inklusive (siehe Katalogbeschreibungen).

## Trinkgeld

Das Trinkgeld ist eine freiwillige Anerkennung für gute Leistung. Seine Höhe hängt von dem Grad der Zufriedenheit des Gastes mit dem Engagement des Leistungsgebers ab. Jeder Gast sollte individuell und für sich die Leistungen von Reiseleitern, Busfahrern, Stadtführern oder Servicemitarbeitern in Restaurants oder Hotels bewerten. Von dieser ganz persönlichen Bewertung sollte es abhängen, ob und in welcher Höhe ein Trinkgeld gezahlt wird.

Weil terranova diese persönliche Bewertung seinen Gästen nicht abnehmen kann, haben wir uns grundsätzlich gegen eine pauschale Trinkgeldzahlung entschlossen, die im Reisepreis inbegriffen ist. Eine solche pauschalierte Trinkgeldzahlung hätte den Charakter eines „Pflichtbeitrages“ ohne Berücksichtigung einer guten oder schlechten Leistung. Das würde den Sinn der Zahlung eines Trinkgeldes entwerten, da es ohne Ansehen der Leistung gezahlt würde. Wenn es auf einer Reise Leistungsgeber gibt, die durch gute Leistung für ein Trinkgeld infrage kommen, werden Ihre Reiseleiter Sie darauf hinweisen und Ihnen eine Richtlinie für die Höhe des Trinkgeldes geben.

### *Trinkgelder - Reiseleiter*

Für Ihre Reiseleiter möchten wir Ihnen - als Anhaltspunkt - ein Trinkgeld von EUR 35,- bis 45,- pro Teilnehmer (das sind nur ca. EUR 5,- pro Tag bei einer einwöchigen Reise!) vorschlagen. Ein solches Trinkgeld setzt dabei die vollste Zufriedenheit unserer Gäste voraus. Unsere Empfehlung gilt nur für diesen Fall und es unterliegt natürlich der Freiheit unserer Gäste, ein höheres oder geringeres Trinkgeld zu zahlen.

### *Trinkgelder auf Kreuzfahrt*

Auch auf Kreuzfahrten ist es üblich, der Schiffsbesatzung eine Anerkennung in Form eines Trinkgeldes zukommen zu lassen. Auch für dessen Höhe gilt, dass es eine gute Leistung belohnen soll. Dieses Trinkgeld sollte für die Servicekräfte gezahlt werden, die Sie im Restaurant, in der Bar und in der Kabine betreuen. Für Trinkgelder an die „unsichtbaren“ Mitarbeiter an Bord in der Küche, der Nautik, Technik, Wäscherei usw. steht eine Box an der Rezeption bereit.



Nachdem Sie Ihre Reise terranova anvertraut haben, möchten Sie vielleicht auch mehr über uns wissen:

### Die Reisen von terranova

Am 5. April 1980 startete die erste Radwanderreise von Frankfurt in Richtung Freiburg. Die ersten Routen führten noch überwiegend durch Deutschland. Als ältester Radreiseveranstalter Deutschlands war terranova auch Pionier für die ersten Radreisen ins Ausland (Tschechien, Spanien). Bis heute hat sich das Repertoire auf weit über 100 - sorgsam ausgewählte und dokumentierte - Radrouten ausgedehnt. Vor ca. 15 Jahren begann terranova mit den komfortablen Rad & Schifffreisen. Ohne Hotelwechsel wohnen unsere Gäste an Bord eines herausragenden Kabinenschiffs und befahren Europas interessanteste Flüsse. Diese Reiseform erfreut sich großer Zustimmung. In dieser Saison sind fast alle großen schiffbaren Flüsse mit anregender Kulturlandschaft im Programm.

Seit vielen Jahren bietet terranova Feiertagsreisen an. Zum letzten Jahreswechsel konnten terranova-Gäste die Feiertage unter anderem in Salzburg, Genua, Madeira, Wien und auf einer Flusskreuzfahrt erleben. Fernere Reisen führten nach Südafrika und Marokko. Seit über 30 Jahren gibt es als touristische Krönung eines jeden Reisejahres Fernreisen von ausgesuchtem Niveau. Die Zahl der Plätze ist so gering, dass Buchungen auf jene beschränkt sind, die vorher schon an einer Reise mit terranova teilgenommen haben oder die uns von solchen persönlich empfohlen werden.

terranova ist als offizielle IATA-Agentur berechtigt, Flugtickets auszustellen. Außerdem ist terranova Mitglied in dem Verband der deutschen Reisebranche DRV, Bundesverband deutscher Reisebüros und Reiseveranstalter.

### Die Menschen hinter terranova



**Julian Zimmermann**, Diplom Wirtschaftsgeograph, studierte Wirtschaftsgeographie mit Schwerpunkt Touristikmanagement und

Controlling. Schon während seines Studiums fing er 1996 als Reiseleiter bei terranova an. Inzwischen ist er als persönlich haftender Gesellschafter und Geschäftsführer verantwortlich für den Kurs des Unternehmens. Seine langjährige Erfahrung als Prokurist und kaufmännischer Leiter ermöglichten zum Jahreswechsel 2011/12 den reibungslosen Übergang der Gesellschaft in seine Hände. Seine vielfältige Reiseerfahrung nutzt ihm bei der Mitwirkung und Entwicklung von Reisen vor allem nach Frankreich, Asien und in viele Länder Afrikas. Seine Freizeit verbringt er mit seiner Frau und seinen drei kleinen Söhnen in Frankfurt oder gerne auch in Brüssel, dem zweiten Wohnsitz der Familie.

**Barbara Dülk** (geb. Uhlig), ist ausgebildete Reiseverkehrskauffrau und diplomierte Kommunikationswirtin. Bei terranova ist sie als Prokuristin verantwortlich für die



Buchhaltung und Reisereservierungen.

**Caroline Roth** ist in unserer Reservierungsabteilung zuständig für die Abwicklung der Buchungen und alle anderen in der Reservierung anfallenden Arbeiten. Caroline hat den Abschluss als staatlich geprüfte Touristikassistentin und bringt zusätzliche berufliche Erfahrungen mit (u.a. als Marketing-Assistentin bei Hilton). Sie ist bereits seit 2005 in unserem Team.



**Kerstin Wahdat** ist unsere Expertin in der Reservierungsabteilung für Privatreisen, Fernreisen und Kreuzfahrten. Kerstin ist seit 2015 im terranova Team.





Ohne **Reinhold Schüssler**, unseren Werkstattleiter, würde sich bei terranova kein Rad drehen. Er ist gelernter Automechaniker und Herr über den gesamten Fuhrpark und die Werkstatt. Bei terranova unterhält er den umfangreichsten Wartungsbetrieb für Fahrräder weit und breit und sorgt sich um die Flotte von Mercedes-Begleitbussen und Fahrrad-Transport-Anhängern.



**Jens Barklage** Der Diplom-Biologe ist seit vielen Jahren Senior-Produktmanager bei terranova. Seit 1998 leitete er bisher über 100 Reisen für terranova und ist deshalb vielen unserer Gäste bekannt. Jens ist verantwortlich für Radtouren in ganz Europa und betreut Kultur- und Wanderreisen in Spanien und Portugal, sowie Musik- und Silvesterreisen. Seine besondere Leidenschaft sind Reisen in ferne Länder. Seine Schwerpunkte sind Nord- und Lateinamerika, das südliche Afrika, Nepal und Indien.



**Frauke Gorscak** ist seit 2005 unseren Gästen eine hervorragende Reiseleiterin. Nach ihrem Abschluss (Dipl.-Geographin mit Schwerpunkt Tourismus) führte sie als freie Mitarbeiterin viele hochwertige terranova-Reisen u.a. in Myanmar, auf Kuba, im Oman und auf Kreuzfahrten. 2016 zog Frauke nach Frankfurt, um als Produktmanagerin für terranova die Reisen nach Mallorca, Kroatien, Griechenland u.a. zu organisieren. Schwerpunktmäßig leitet sie die Koordination mit unseren Kreuzfahrtschiffen und anderen Partnern.



**Frederik Pföltzer**, diplomierter Tourismus-Geograph, war bereits als Student für terranova als Reiseleiter im Einsatz. Er verantwortet als Prokurist das Marketing sowie als Produktmanager Radreisen in Großbritannien, Italien und Deutschland sowie zahlreiche Fernreisen in Asien und Afrika.



**Julia Ciarrocchi** studierte Restaurierung und Kunstkonservierung in Rom. Ihre Reiseleidenschaft brachte Sie nach Frankfurt, wo sie als zertifizierte Stadtführerin tätig ist. Julia betreut seit 2016 unsere regionalen Individualreisen und unterstützt im Produktmanagement, wenn es um Ihre Heimat Italien (Apulien, Toskana & Umbrien) geht.



**Heike Reingen** Afrika-Affin, ist seit März 2018 in unserem Team und verantwortlich für die Reservierung, Buchung und Koordination von nationalen und internationalen Radtouren der Marken „Rad-Touren-Teufel“ und „terranova“, auch in Kombination mit Fluss- und Hochsee-Kreuzfahrten.



**Maximilian Reineke** (Student der Amerikanistik) ist seit 2018 verantwortlich für die Betriebsausflüge im Rhein-Main-Gebiet sowie die Stadtführungen per Rad in Frankfurt. Daneben unterstützt er bei der Pflege unseres Onlineauftritts.



## Das Team der Tourenleiter

In der letzten Radsaison waren es insgesamt 50 Tourenführer, die für terranova in vielen Ländern und auf mehreren Kontinenten mit Reisegruppen unterwegs waren. Viele von ihnen sind Studenten kulturwissenschaftlicher Fächer, von Fremdsprachen oder der Geographie. Einige setzen auch nach dem Studium die Mitarbeit bei terranova fort. Bevor ein Reiseleiter die Führung einer Gruppe übernimmt, wird er von terranova in Theorie und Praxis mit seiner Aufgabe vertraut gemacht. Am Anfang der Reiseleiter-Laufbahn steht ein mehrtägiges Seminar. In ihm werden die Kandidaten mit den theoretischen Grundlagen der Aufgabe vertraut gemacht. Danach erfolgt eine technische Einweisung in der Werkstatt für den Umgang mit den Fahrrädern und dem Begleitbus. Erst wenn dieser Teil der Ausbildung erfolgreich verlaufen ist, erfolgt der erste Einsatz auf einer Vorbereitungsreise zusammen mit einem erfahrenen Tourenführer.

Erst danach wird ihnen die volle Verantwortung für eine Gruppe übertragen.





terranova

Zimmermann Touristik KG  
Martin-May-Str. 7  
60594 Frankfurt a.M.  
Tel.: +49 (0) 69-69 30 54

[info@terranova-touristik.de](mailto:info@terrano<u>v</u>a-touristik.de) / [www.terranova-touristik.de](http://www.terrano<u>v</u>a-touristik.de)