

terrano

Romantisch reisen mit Stil





TERRANOVA · POSTFACH 700165 · 60551 FRANKFURT AM MAIN

MARTIN-MAY-STR. 7
60594 FRANKFURT AM MAIN
Telefon: (0 69) 69 30 54
Fax: (0 69) 69 34 98
www.terrANOVA-touristik.de
Email:
info@terrANOVA-touristik.de

Verehrte Leserin,
lieber Reisegast!

Vielen Dank für Ihr Interesse. Auf den folgenden Seiten möchte ich Ihre Neugierde wecken, neue Ziele anzusteuern oder Bekanntes aus anderer Perspektive zu entdecken.

Für unser vielfältiges Reiseprogramm gilt seit vielen Jahren das bewährte Konzept: Wer mit terrANOVA reist, möchte auch unterwegs verwöhnt werden, liebt das behagliche Hotel und das Gespräch beim Abendessen an einer schön gedeckten Tafel. Viele unserer Gäste sind schon oft mit uns gereist. Sie schätzen jene besondere Atmosphäre von kultiviertem Umgang miteinander und auf den geführten Reisen die fürsorgliche Unterstützung durch unsere Reiseleiter. Sie kümmern sich nicht nur um den organisatorischen Ablauf, sondern zaubern verlockende Picknicks und sind enthusiastische Interpreten der Reiseroute.

terrANOVA Reisen sind etwas Besonderes. Sie sind nicht "das Übliche von der Stange". Wir von terrANOVA haben jedes Detail erkundet, geprüft und erfahren. Für Fragen zu Ihrer Wunschreise stehen wir selbstverständlich persönlich zur Verfügung.

Sie erreichen uns telefonisch unter 069-693054 (Montag – Freitag von 09:00 bis 18:00 Uhr, Samstags von 10:00 bis 13:00 Uhr).

Für dieses Angebot gelten die Reisebedingungen von terrANOVA. Diese finden Sie auf den hinteren Seiten in unserem Jahreskatalog oder Sie können sie direkt über diesen Link auf unserer Homepage abrufen <https://www.terrANOVA-touristik.de/agb/>.

Nehmen Sie unsere eigene Reisebegeisterung als Zeichen unseres Wunsches, Sie immer wieder mit neuen überraschenden Reiseerlebnissen für terrANOVA zu gewinnen!

Ich grüß e Sie aus Frankfurt am Main,

Julian Zimmermann
Geschäftsführender Gesellschafter

Amsterdam bis Brügge | Rad- und Schiff | Holland und Flandern - 8 Tage

Mit Rad und Schiff nach Flandern und Holland

Während dieser achttägigen Reise werden Sie sehenswerte Gebiete in Holland und Flandern besuchen und dabei die weltberühmten Städte Amsterdam, Antwerpen, Gent und Brügge kennenlernen. Zugleich können Sie mit dem Fahrrad die wunderschöne (und flache) niederländische Landschaft, die wasserreiche Provinz Zeeland und die Flusslandschaft entlang der Schelde in Westflandern entdecken.

Auf der Strecke werden Sie durch viele verträumte Ortschaften kommen, besuchen einige örtliche Sehenswürdigkeiten und können es sich an Bord Ihres „schwimmenden Hotels“ richtig gut gehen lassen. Highlights sind u.a. die niederländische Hauptstadt Amsterdam, der Besuch eines traditionellen Käsebauernhofs, die 19 Windmühlen von Kinderdijk und die weltberühmten Städte Antwerpen, Gent und Brügge in der belgischen Provinz Westflandern. Ebenso werden Sie die niederländische Provinz Zeeland entdecken, die im Prinzip ein großes Flussdelta von Rhein, Maas und Schelde ist und wegen ihrer herrlichen Strände, diversen Wassersportaktivitäten und dem „Deltaprojekt“ bekannt ist. Das belgische Flandern besticht dagegen mit seinen mittelalterlichen Städten, schönen Flusslandschaften und genießt einen weltweit guten Ruf für seine hervorragende Gastronomie. Neben den Radtouren durch viele malerische Ortschaften, werden Sie:

- Gelegenheit haben, Amsterdam zu entdecken
- Die Diamanten-, Kunst und Hafenstadt Antwerpen besuchen
- Wunderschöne und abwechslungsreiche Radtouren unternehmen
- Brügge (UNESCO Weltkulturerbe) bestaunen.
- Glanzvolle Städte: Amsterdam, Antwerpen & Brügge
- Eine romantische Grachten tour in Gent unternehmen
- Ausreichen Zeit haben, um das komfortable Schiff zu genießen

RADREISE VON AMSTERDAM NACH BRÜGGE:

Tag 1: Amsterdam

Einschiffung und Check-In ab 14:00 Uhr, wobei Sie die Crew an Bord im Amsterdam Willkommen heißt. Gegen 14:00 Uhr wird das Schiff von Amsterdam nach Vianen, einer kleinen Festungsstadt am Fluss Lek (Niederrhein), abfahren. Nach dem Abendessen und nach Verteilung der Fahrräder können Sie dort noch eine

Leistungen:

LEISTUNGEN RAD- UND SCHIFFSREISE

- 8 Tage/ 7 Nächte
 - 7 x Frühstück
 - Lunchpakete
 - 6 x Drei-Gänge-Menü
 - Kaffee und Tee an Bord
 - Begrüßungsgetränk
 - Benutzung von Bettwäsche und Handtüchern
 - Tägliche Kabinenreinigung
 - Klimatisierte Kabine
 - Tägliche Programmgespräche
 - Komplett geführte Radtouren (ab 22 Gästen: 2 Reiseleiter, 2 Gruppen)
 - Einige kurze Rundgänge
 - Gebühren für Fähren
 - Karten und Routenbeschreibungen für Radtouren (1x pro Kabine)
 - GPS-Tracks
 - Gebrauch eines Helmes
 - Gebrauch einer wasserfesten Gepäcktasche
 - Wasserflasche
 - WLAN
 - Verkostung belgischer Produkte
 - Eintritt Red Star Line Museum in Antwerpen
 - Grachtenrundfahrt durch Gent
 - Das bei dieser Reise ausgestoßene CO2 wird über die Non-Profit-Organisation
 - Justdiggit kompensiert.
- In dieser Reise nicht inbegriffen
- 1x Abendessen
 - Getränke
 - Mietpreis Fahrrad oder E-Bike (Pedelec)
 - Persönliche Versicherungen
 - Trinkgelder (nach eigenem Ermessen)
 - Eintrittsgelder & Ausflüge (nicht genannt unter Inklusive)
 - Transfers zur/ab Anlegestelle
 - Parkgebühren
 - Garantie-Zertifikat für Pauschalreisen durch SGR
- Stornierungsbedingungen
- Abweichend von unseren allgemeinen Geschäftsbedingungen gelten für diese Reise folgende Stornierungsbedingungen:
- Bei Stornierung nach Vertragsabschluss, jedoch bis zum 84. Kalendertag (exkl.) vor Beginn der Reise: 20% des Reisepreises;
 - Bei Stornierung ab dem 84. Kalendertag (inkl.) bis zum 42. Kalendertag (exkl.) vor Beginn der Reise: 30% des Reisepreises;
 - Bei Stornierung ab dem 42. Kalendertag (inkl.) bis zum 28. Kalendertag (exkl.) vor Beginn der Reise: 60% des Reisepreises;
 - Bei Stornierung ab dem 28. Kalendertag (inkl.) bis zum letzten Kalendertag (inkl.) vor Beginn der Reise: 90% des Reisepreises;
 - Bei Stornierung am Tag des Beginns der Reise oder

kurze Testfahrt unternehmen.

Tag 2: Vianen – Kinderdijk – Kinderdijk | 32 - 56 km, leichte Etappe

Heute radeln Sie über eine wunderschöne Route zur Silberstadt Schoonhoven, eine Stadt, in der schon seit dem 17. Jahrhundert viele, talentierte Silberschmiede ansässig sind. Später folgen Sie mit dem Rad weiter der Lek, durchqueren dann den Alblasserwaard Polder und erreichen Kinderdijk, sicherlich das Highlight des Tages. Kinderdijk ist für die beeindruckenden, in einer Reihe stehenden 19 Windmühlen berühmt und zählt zum UNESCO Weltkulturerbe; eine dieser Windmühlen können Sie besichtigen, also vergessen Sie auf keinen Fall Ihre Kamera! Die letzte Strecke legen Sie mit dem „Waterbus“ zurück: in ca. 10 Minuten fahren Sie von Alblasserdam (bei Kinderdijk) nach Dordrecht, eine der ältesten Städte Hollands.

Tag 3: Dordrecht – Bergen op Zoom | 42 - 50 km, leichte Etappe

Während des Frühstücks fährt das Schiff nach Willemstad, wo Sie zur nächsten Radtour aufbrechen werden. Ihre Radtour führt nach Tholen, einst eine Insel inmitten der großen Flüsse der Provinz Zeeland, die oft überflutet wurde. Heute ist Tholen mit dem Festland verbunden, aber immer noch ein malerisches Städtchen.

Anschließend radeln Sie weiter zum Ziel dieser Reise, Bergen op Zoom. Bergen op Zoom ist eine historische Festungsstadt, die einst am offenen Wasser der Oosterschelde lag. Nach dem Abendessen können Sie noch einen Spaziergang durch die Altstadt unternehmen. Schmale Gassen, alte Stadt-, Markt- und Kirchplätze und eigenwillige monumentale Gebäude zeigen die Geschichte einer reichen und bewegten Vergangenheit, die mehr als achthundert Jahre zurückreicht.

Tag 4: Bergen op Zoom – Antwerpen | 21 - 35 km, leichte Etappe

Am Morgen unternehmen Sie eine kleine Radtour durch die wunderschöne „Wouwse Plantage“ rund um Bergen op Zoom. Am frühen Nachmittag gehen Sie wieder an Bord und fährt das Schiff weiter durch die imposanten Kreekrak-Schleusen nach Belgien, zur Hafenstadt Antwerpen. Die Stadt gilt als Welthauptstadt des Diamantenhandels und bietet zahllose Sehenswürdigkeiten u.a. das Rathaus, eines der vielen prächtigen Gebäude aus der Renaissance, der historische „Grote Markt“ Platz, die „Onze-Lieve-Vrouwe“ Kathedrale und das mittelalterliche Steinschloss. Ihr Abendessen können Sie heute selbst in der Stadt gestalten (Restaurantempfehlungen und Tipps erhalten Sie an Bord).

Tag 5: Antwerpen – St. Amands | 34 - 49 km, leichte Etappe

Morgens fahren Sie mit dem Rad auf einer wunderschönen Strecke aus Antwerpen heraus und an dem malerischen Gezeitenfluss Schelde entlang nach St. Amands, wo Sie übernachten werden. Die Landschaft um die Schelde lässt sich mit nur einem Wort beschreiben, und das ist: überwältigend! Zweifellos ist dieser Teil der Tour einer der Natur-Highlights.

Tag 6: St. Amands – Gent | 52 km, leichte Etappe

Heute setzen Sie Ihre Reise weiter fort entlang der Schelde und radeln nach Gent, wo das Schiff für die kommende Nacht in Merelbeke, einem Vorort von Gent anlegt. Gent ist eine schöne Universitätsstadt, die sich mit einer reichen Geschichte rühmen kann. Durch die Stadtlage am Zusammenfluss der Flüsse Leie und Schelde war sie schon seit der Römerzeit ein überaus wichtiger Handelshafen. Sie besitzt ein prächtiges Opernhaus, 18 Museen, über 100 Kirchen und mehr als 400 historische Gebäude. Die Hauptattraktionen sind die St. Bavo Kathedrale, wo es einige Meisterwerke mittelalterlicher Kunst und darunter vor allem das weltberühmte, die „Anbetung des Lamm Gottes“ von Jan Eyck zu bestaunen ist, sowie der 95 Meter hohe, ehemalige Wachturm Belfort von Gent, der als einer von drei mittelalterlichen Türmen die Altstadt überragt. Vor dem Abendessen können Sie an einer geführten Grachtenrundfahrt durch die historische Stadt

später (inkl. „no-show“: der volle Reisepreis.

zubuchbare Optionen / Ermäßigungen:

Mietfahrrad (inkl. Helm und Wasserflasche)	100 €
Miete E-Bike (inkl. Helm und Wasserflasche)	220 €
Parkplatz eigenes Rad:	10 €
Parkplatz + Ladestation eigenes E-Bike:	25 €

Preis:

27.06.2023 - 04.07.2024 - MS Magnifique IV: Ab Brügge	
Doppelkabine zur Einzelnutzung - (12 M ²)	2549 €
Doppelkabine - (12 M ²) Unterdeck	1699 €
Oberdeck Suite - (16 M ²)	2299 €
06.06.2024 - 13.06.2024 - MS Magnifique II: Ab Brügge	
Doppelkabine zur Einzelnutzung - (11 M ²)	2549 €
Doppelkabine - (11 M ²) Unterdeck	1699 €
Oberdeck Suite - (14 M ²)	2299 €
Premium Doppelkabine - (13 M ²) Unterdeck	1949 €
18.06.2024 - 25.06.2024 - MS Magnifique III: Ab Brügge	
Doppelkabine (11 M ²) Unterdeck zur Einzelnutzung	2549 €
Doppelkabine - (11 M ²) Unterdeck	1699 €
Einzelkabine (9 M ²) Unterdeck	2129 €
Oberdeck Suite - (16 M ²)	2299 €
25.06.2024 - 02.07.2024 - MS Magnifique III: Ab Amsterdam	
Doppelkabine - (11 M ²) Unterdeck	1699 €
Doppelkabine bei Einzelnutzung	2549 €
Einzelkabine (9 M ²) Unterdeck	2129 €
Oberdeck Suite - (16 M ²)	2299 €
02.07.2024 - 09.07.2024 - MS Magnifique III: Ab Brügge	
Doppelkabine (11 M ²) Unterdeck zur Einzelnutzung	2324 €
Doppelkabine - (11 M ²) Unterdeck	1549 €
Einzelkabine (9 M ²) Unterdeck	1929 €
Oberdeck Suite - (16 M ²)	2149 €

teilnehmen.

Tag 7: Gent – Brügge | 42 - 45 km, leichte Etappe

Heute setzen Sie Ihre Reise weiter fort entlang der Schelde und radeln nach Gent, wo das Schiff für die kommende Nacht in Merelbeke, einem Vorort von Gent anlegt. Gent ist eine schöne Universitätsstadt, die sich mit einer reichen Geschichte rühmen kann. Durch die Stadtlage am Zusammenfluss der Flüsse Leie und Schelde war sie schon seit der Römerzeit ein überaus wichtiger Handelshafen. Sie besitzt ein prächtiges Opernhaus, 18 Museen, über 100 Kirchen und mehr als 400 historische Gebäude. Die Hauptattraktionen sind die St. Bavo Kathedrale, wo es einige Meisterwerke mittelalterlicher Kunst und darunter vor allem das weltberühmte, die „Anbetung des Lamm Gottes“ von Jan Eyck zu bestaunen ist, sowie der 95 Meter hohe, ehemalige Wachturm Belfort von Gent, der als einer von drei mittelalterlichen Türmen die Altstadt überragt. Vor dem Abendessen können Sie an einer geführten Grachtenrundfahrt durch die historische Stadt teilnehmen.

Tag 8: Brügge

Ende Ihrer Reise. Ausschiffung nach dem Frühstück, bis 9:30 Uhr.

RADREISE VON BRÜGGE NACH AMSTERDAM

Tag 1: Brügge | 15 km, leichte Etappe

Ihr Schiff erwartet Sie im Hafen von Brügge. Einschiffung und Check-In am frühen Nachmittag, wo Sie die Crew um 14:00 Uhr an Bord willkommen heißt. Danach ist es Zeit, um die Fahrräder zu verteilen und eine erste kleine Testrunde zu machen. Nach dem Abendessen organisiert die Reiseleitung einen kurzen Stadtrundgang durch die bezaubernde historische Altstadt Brügges, auch die „Perle Flanderns“ genannt. Wenn Sie sich Brügge (UNESCO Weltkulturerbe) ausführlicher anschauen möchten, empfehlen wir Ihnen, bereits ein oder zwei Tage vor Reisebeginn nach Belgien anzureisen. Besuchen Sie dann in Ruhe eines der vielen Museen oder lassen Sie sich einfach von der einzigartigen Schönheit dieser Stadt bei einem Kaffee oder einem belgischen Bier in einem der netten Straßencafés oder Kneipen in den Bann ziehen.

Tag 2: Brügge – Gent | 35 - 57 km, leichte Etappe

Ihre heutige, erste Radtour führt Sie durch die wunderschöne, flämische Landschaft am Gent-Kanal entlang nach Gent. Nach Ihrer Ankunft können Sie diese wunderbare Stadt nachmittags bei einem schönen Spaziergang erkunden. Die Innenstadt Gents ist mit ihren märchenhaft beleuchteten Straßen absolut sehenswert und die Fülle an historischer Architektur ist ein wahrer Augenschmaus. Während des Mittelalters war Gent, nach Paris, die zweitgrößte Stadt Europas. Das Schiff legt für diese Nacht bei der Schleuse von Merelbeke an, einem Vorort von Gent, der ca. 30 Radminuten von der Innenstadt entfernt liegt. Vor dem Abendessen können Sie an einer geführten Grachtenrundfahrt durch die historische Stadt teilnehmen.

Tag 3: Gent – Dendermonde/St. Amands | 40 - 53 km, leichte Etappe

Nach dem Frühstück verbringen Sie erst noch etwas Zeit in Gent. Später am Morgen werden Sie mit dem Rad flussabwärts durch eine abwechslungsreiche Landschaft entlang des Gezeitenflusses Schelde nach Dendermonde fahren, das am Zusammenfluss der Flüsse Dender und Schelde liegt. Die Landschaft um die Schelde lässt sich mit nur einem Wort beschreiben, und das ist „überwältigend“! Zweifellos ist dieser Teil der Tour einer der Natur- Highlights. In diesem Abschnitt der Schelde hängt die Geschwindigkeit des Schiffes von den Gezeiten ab. Sie reisen entweder mit dem Rad oder dem Schiff (je nach Tidestand) von Dendermonde nach St. Amands. Ihr schwimmendes Hotel legt heute für die Nacht in St. Amands an.

04.07.2024 - 11.07.2024 - MS Magnifique IV: Ab Amsterdam	
Doppelkabine zur Einzelnutzung - (12 M ²)	2324 €
Doppelkabine - (12 M ²) Unterdeck	1549 €
Oberdeck Suite - (16 M ²)	2149 €
09.07.2024 - 16.07.2024 - MS Magnifique III: Ab Amsterdam	
Doppelkabine - (11 M ²) Unterdeck	1549 €
Doppelkabine bei Einzelnutzung	2324 €
Einzelkabine (9 M ²) Unterdeck	1929 €
Oberdeck Suite - (16 M ²)	2149 €
11.07.2024 - 18.07.2024 - MS Magnifique II: Ab Amsterdam	
Doppelkabine zur Einzelnutzung - (11 M ²) Unterdeck	2324 €
Doppelkabine - (11 M ²) Unterdeck	1549 €
Oberdeck Suite - (14 M ²)	2149 €
Premium Doppelkabine - (13 M ²) Unterdeck	1799 €
11.07.2024 - 18.07.2024 - MS Magnifique IV: Ab Brügge	
Doppelkabine zur Einzelnutzung - (12 M ²)	2324 €
Doppelkabine - (12 M ²) Unterdeck	1549 €
Oberdeck Suite - (16 M ²)	2149 €
16.07.2024 - 23.07.2024 - MS Magnifique III: Ab Brügge	
Doppelkabine (11 M ²) Unterdeck zur Einzelnutzung	2324 €
Doppelkabine - (11 M ²) Unterdeck	1549 €
Einzelkabine (9 M ²) Unterdeck	1929 €
Oberdeck Suite - (16 M ²)	2149 €
18.07.2024 - 25.07.2024 - MS Magnifique II: Ab Brügge	
Doppelkabine zur Einzelnutzung - (11 M ²)	2324 €
Doppelkabine - (11 M ²) Unterdeck	1549 €
Oberdeck Suite - (14 M ²)	2149 €
Premium Doppelkabine - (13 M ²) Unterdeck	1799 €
18.07.2024 - 25.07.2024 - MS Magnifique IV: Ab Amsterdam	
Doppelkabine zur Einzelnutzung - (12 M ²)	2324 €
Doppelkabine - (12 M ²) Unterdeck	1549 €
Oberdeck Suite - (16 M ²)	2149 €
23.07.2024 - 30.07.2024 - MS Magnifique III: Ab Amsterdam	
Doppelkabine - (11 M ²) Unterdeck	1549 €
Doppelkabine bei Einzelnutzung	2324 €
Einzelkabine (9 M ²) Unterdeck	1929 €
Oberdeck Suite - (16 M ²)	2149 €
25.07.2024 - 01.08.2024 - MS Magnifique II: Ab Amsterdam	
Doppelkabine zur Einzelnutzung - (11 M ²)	2324 €

Tag 4: St. Amands – Antwerpen | 33 - 49 km, leichte Etappe

Nach dem Frühstück verbringen Sie erst noch etwas Zeit in Gent. Später am Morgen werden Sie mit dem Rad flussabwärts durch eine abwechslungsreiche Landschaft entlang des Gezeitenflusses Schelde nach Dendermonde fahren, das am Zusammenfluss der Flüsse Dender und Schelde liegt. Die Landschaft um die Schelde lässt sich mit nur einem Wort beschreiben, und das ist „überwältigend“! Zweifellos ist dieser Teil der Tour einer der Natur- Highlights. In diesem Abschnitt der Schelde hängt die Geschwindigkeit des Schiffes von den Gezeiten ab. Sie reisen entweder mit dem Rad oder dem Schiff (je nach Tidestand) von Dendermonde nach St. Amands. Ihr schwimmendes Hotel legt heute für die Nacht in St. Amands an.

Tag 5: Antwerpen – Dordrecht | 36 - 20 km, leichte Etappe

Das Schiff fährt heute Morgen über den Schelde-Rhein Kanal zu den gigantischen Kreekrak Schleusen. Hier beginnt Ihre Radtour durch das Waldgebiet „Wouwse Plantage“ und führt Sie nach Tholen, das früher ein kleines Fischerdorf auf einer Insel in der niederländischen Provinz Zeeland war, seit Vollendung des sogenannten Deltaprojektes jedoch mit dem Festland verbunden ist. Von Tholen aus geht es mit dem Schiff durch das beeindruckende Volkerak Schleusensystem nach Dordrecht, einer der ältesten Städte der Niederlande und Ihr Übernachtungsort für heute.

Tag 6: Dordrecht – Vianen | 32 - 57 km, leichte Etappe

Heute fahren Sie die erste Strecke in ca. 10 Minuten mit dem „Waterbus“ nach Alblasserdam. In nur wenigen Minuten erreichen Sie mit dem Rad Kinderdijk, das durch seine, in einer Reihe stehenden 19 Windmühlen (UNESCO Weltkulturerbe) berühmt geworden ist – eine dieser Windmühlen können Sie besuchen, also nicht vergessen, die Kamera einzupacken! Die Windmühlen wurden im 18. Jahrhundert errichtet, um das Wasser aus dem tiefliegenden Alblasserwaard zu pumpen (ein Polder ist eine tiefliegende, trockengelegte Landfläche, die von Deichen umschlossen ist). Sie setzen Ihre Radtour über Schoonhoven (Zwischenstopp) nach Vianen fort, einer kleinen Festungsstadt an der Lek. Hier legt das Schiff für die heutige Nacht an und Sie haben nach dem Abendessen Zeit, um den Ort bei einem Spaziergang zu entdecken.

Tag 7: Vianen – Amsterdam | 36 - 46 km, leichte Etappe

Während des Frühstücks fährt das Schiff nach Breukelen, wo Sie zu Ihrer letzten Radtour von Bord gehen. Radeln Sie am traumhaft schönen Flüsschen Vecht entlang. An seinem Ufern stehen viele Herrenhäuser, kleine Schlösschen und prächtige Landhäuser mit bis an die Ufer reichenden Gärten. Nachdem Sie mit dem Rad die Orte Nieuwersluis, Loenen und Vreeland durchfahren haben, erreichen Sie Nigtevecht, wo Sie einen traditionellen Käsebauernhof besuchen können. Radeln Sie weiter über Muiden nach Amsterdam, wo Sie wieder auf das Schiff treffen, um dort die letzte Nacht im Hafen von Amsterdam zu verbringen.

Tag 8: Amsterdam

Ende Ihrer Reise. Ausschiffung nach dem Frühstück, bis 9:30 Uhr.

ROUTENBEURTEILUNG

Die Radstrecken weisen keine nennenswerten Steigungen auf und sind mit durchschnittlicher Kondition leicht zu fahren. Alle Entfernungen sind „circa-Entfernungen“ für die vorgeschlagenen Radtouren. Die geplante Route ist immer vorbehaltlich Änderungen aus nautischen, meteorologischen oder organisatorischen Gründen. U.a. bei Hoch- oder Niedrigwasser kann der Kapitän entscheiden, dass die Strecke für Ihre Sicherheit geändert werden muss. Dies ist kein rechtskräftiger Grund für kostenfreier Rücktritt von der Reise.

M ²) Unterdeck	
Doppelkabine - (11 M ²) Unterdeck	1549 €
Oberdeck Suite - (14 M ²)	2149 €
Premium Doppelkabine - (13 M ²) Unterdeck	1799 €
25.07.2024 - 01.08.2024 - MS Magnifique IV: Ab Brügge	
Doppelkabine zur Einzelnutzung - (12 M ²)	2324 €
Doppelkabine - (12 M ²) Unterdeck	1549 €
Oberdeck Suite - (16 M ²)	2149 €
30.07.2024 - 05.08.2024 - MS Magnifique III: Ab Brügge	
Doppelkabine (11 M ²) Unterdeck zur Einzelnutzung	2324 €
Doppelkabine - (11 M ²) Unterdeck	1549 €
Einzelkabine (9 M ²) Unterdeck	1929 €
Oberdeck Suite - (16 M ²)	1929 €
01.08.2024 - 08.08.2024 - MS Magnifique II: Ab Brügge	
Doppelkabine zur Einzelnutzung - (11 M ²)	2324 €
Doppelkabine - (11 M ²) Unterdeck	1549 €
Oberdeck Suite - (14 M ²)	1929 €
Premium Doppelkabine - (13 M ²) Unterdeck	1799 €
01.08.2024 - 08.08.2024 - MS Magnifique IV: Ab Amsterdam	
Doppelkabine zur Einzelnutzung - (12 M ²)	2324 €
Doppelkabine - (12 M ²) Unterdeck	1549 €
Oberdeck Suite - (16 M ²)	1929 €
06.08.2024 - 13.08.2024 - MS Magnifique III: Ab Amsterdam	
Doppelkabine - (11 M ²) Unterdeck	1549 €
Doppelkabine bei Einzelnutzung	2324 €
Einzelkabine (9 M ²) Unterdeck	1929 €
Oberdeck Suite - (16 M ²)	2149 €
08.08.2024 - 15.08.2024 - MS Magnifique IV: Ab Brügge	
Doppelkabine zur Einzelnutzung - (12 M ²)	2324 €
Doppelkabine - (12 M ²) Unterdeck	1549 €
Oberdeck Suite - (16 M ²)	2149 €
13.08.2024 - 20.08.2024 - MS Magnifique III: Ab Brügge	
Doppelkabine (11 M ²) Unterdeck zur Einzelnutzung	2324 €
Doppelkabine - (11 M ²) Unterdeck	1549 €
Einzelkabine (9 M ²) Unterdeck	1929 €
Oberdeck Suite - (16 M ²)	2149 €
20.08.2024 - 28.08.2024 - MS Magnifique II: Ab Brügge	
Doppelkabine zur Einzelnutzung - (11 M ²)	2549 €
Doppelkabine - (11 M ²) Unterdeck	1699 €

TÄGLICHER ABLAUF & INFORMATIONEN ZUM SCHIFF

Am Buffet wird täglich ein stärkendes und abwechslungsreiches Frühstück serviert, bei dem Sie sich anschließend ein eigenes Lunchpaket zusammenstellen kann (Sandwiches, Obst und ein Getränk). Sie verlassen das Schiff normalerweise zwischen 8:30 und 9:30 Uhr. Während das Schiff zum nächsten Hafen fährt, entdecken Sie mit dem Rad auf zumeist ruhigen Wegen und Straßen alle interessanten Highlights der Strecke.

- **Radtouren** Die täglichen Entfernungen mit dem Rad (abhängig von der Reise) variieren zwischen 25 und 60 Kilometern. Sie haben jeden Tag genügend Zeit die Städte und Ortschaften zu erkunden, eine Kaffeepause einzulegen oder eines der vielen Museen entlang der Strecke zu besuchen. Am Ende des Tages heisst Sie Ihre Schiffscrew wieder an Bord willkommen. Später können Sie dann in gemütlicher Runde mit anderen Mitreisenden (internationales Publikum) über den erlebnisreichen Tag plaudern!
- **Aufenthalt an Bord** Wenn Sie mal einen radfreien Tag einlegen wollen, können Sie es sich an Bord gemütlich machen und dabei die vorbeiziehende Landschaft genießen. Sie können sich in eine schöne Ecke auf dem Sonnendeck setzen oder aber im Salon Platz nehmen. Diese Möglichkeit macht eine Rad- und Schiffstour auch so besonders! Da das Schiff nicht ständig parallel zur Radstrecke fahren kann, ist es nicht möglich mit dem Rad auf halber Strecke zu stoppen und an Bord zu gehen. Wenn Sie sich für einen Tag an Bord entscheiden, können Sie sich morgens ebenfalls ihr Lunchpaket zurecht machen, da es während der Fahrt an Bord keinen Service gibt. Die Crew ist dann mit der Kabinenreinigung und der Vorbereitung des Abendessens beschäftigt.
- **Abende** Zum Ende des Tages wird ein köstliches Drei-Gänge-Menü serviert. An der Bar sind diverse Getränke (wie Kaffee, Tee, Wein, Bier, Wasser, Softdrinks) käuflich erhältlich. Den restlichen Abend können Sie im Salon, an der Bar oder draussen auf dem Deck verbringen. Die Reiseleiter besprechen mit Ihnen die Radstrecke des folgenden Tages und bieten am Abend auch einige Stadtrundgänge (gratis) an. Sie können aber natürlich auch auf eigene Faust noch einen Spaziergang durch den Ort unternehmen. Das Schiff liegt normalerweise in der Nähe zur oder direkt in der Stadtmitte, damit Sie die Highlights, Museen und Geschäfte bequem zu Fuß oder mit dem Rad erreichen können.
- **Ihr Zimmer reist immer mit** Während Ihrer Rad- und Schiffsreise werden Sie von Ihrem Hotelzimmer begleitet. Sie brauchen nicht jeden Tag die Unterkunft zu wechseln und das lästige Ein- und Auspacken ihres Gepäcks entfällt. Sie können immer im selben Bett schlafen und haben trotzdem täglich einen neuen Ausblick!
- **Fahrräder/E-Bikes:** Schiffseigene Mieträder sind Unisex-Hybridräder mit niedrigem Einstieg, 7-Gang-Nabenschaltung, Handbremse und Gepäckträgertasche. Fünf Räder haben Hand- und Rücktrittbremsen. Das E-Bike ist ein Velo de Ville mit 7 Gängen, 5 Unterstützungsstufen, ausschließlich Handbremsen und Gepäckträgertasche (oder vergleichbares Modell). (Nur auf vorherige Anfrage verfügbar)
- **Eigenes Fahrrad:** Die Fahrradmieta ist freiwillig. Reisegäste können gegen Aufpreis einen Parkplatz auf dem Schiff für eigene Fahrräder oder E-bikes mieten. Die Schiffsbesatzung und Veranstalter haften in diesem Fall nicht für evtl. Schäden, Verlust oder Diebstahl des eigenen Fahrrads. Andere

Oberdeck Suite - (14 M ²)	2299 €
Premium Doppelkabine - (13 M ²)	1949 €
Unterdeck	
20.08.2024 - 28.08.2024 - MS Magnifique IV: Ab Amsterdam	
Doppelkabine zur Einzelnutzung - (12 M ²)	2549 €
Doppelkabine - (12 M ²) Unterdeck	1699 €
Oberdeck Suite - (16 M ²)	2299 €
22.08.2024 - 29.08.2024 - MS Magnifique II: Ab Amsterdam	
Doppelkabine zur Einzelnutzung - (11 M ²) Unterdeck	2324 €
Doppelkabine - (11 M ²) Unterdeck	1549 €
Oberdeck Suite - (14 M ²)	2149 €
Premium Doppelkabine - (13 M ²) Unterdeck	1799 €
22.08.2024 - 29.08.2024 - MS Magnifique IV: Ab Brügge	
Doppelkabine zur Einzelnutzung - (12 M ²)	2324 €
Doppelkabine - (12 M ²) Unterdeck	1549 €
Oberdeck Suite - (16 M ²)	2149 €
29.08.2024 - 05.09.2024 - MS Magnifique IV: Ab Amsterdam	
Doppelkabine zur Einzelnutzung - (12 M ²)	2324 €
Doppelkabine - (12 M ²) Unterdeck	1549 €
Oberdeck Suite - (16 M ²)	2149 €
05.09.2024 - 12.09.2024 - MS Magnifique II: Ab Amsterdam	
Doppelkabine zur Einzelnutzung - (11 M ²) Unterdeck	2549 €
Doppelkabine - (11 M ²) Unterdeck	1699 €
Oberdeck Suite - (14 M ²)	2299 €
Premium Doppelkabine - (13 M ²) Unterdeck	1949 €
05.09.2024 - 12.09.2024 - MS Magnifique IV: Ab Brügge	
Doppelkabine zur Einzelnutzung - (12 M ²)	2549 €
Doppelkabine - (12 M ²) Unterdeck	1699 €
Oberdeck Suite - (16 M ²)	2299 €
19.09.2024 - 26.09.2024 - MS Magnifique IV: Ab Brügge	
Doppelkabine zur Einzelnutzung - (12 M ²)	2549 €
Doppelkabine - (12 M ²) Unterdeck	1699 €
Oberdeck Suite - (16 M ²)	2299 €
26.09.2024 - 03.10.2024 - MS Magnifique II: Ab Brügge	
Doppelkabine zur Einzelnutzung - (11 M ²)	2549 €
Doppelkabine - (11 M ²) Unterdeck	1699 €
Oberdeck Suite - (14 M ²)	2299 €
Premium Doppelkabine - (13 M ²)	1949 €

Mietfahrräder (u.a. Kinderräder, Tandem, Slipstreamer) und Kindersitze (für den Gepäckträger) sind auf diesen Reisen ausschließlich nach vorheriger Anfrage (bei Buchung) und Bestätigung möglich. Bitte teilen Sie uns mit, ob Sie Ihr eigenes Fahrrad mitbringen möchten, damit wir für Sie einen Stellplatz an Bord reservieren können. Nicht alle Schiffe sind für zusätzliche Fahrräder geeignet oder geräumig genug; informieren Sie sich also bei uns. Falls Sie Ihr eigenes Fahrrad nicht mitbringen können oder möchten, ist es wichtig, dass Sie Ihre Mietwünsche bei der Buchung angeben. Dann können wir Ihnen ein Fahrrad mit auf Ihre Körpergröße abgestimmten Rädern zur Verfügung stellen.

- **Helm:** Wenn Sie einen Helm tragen möchten oder das Tragen eines Helmes in Ihrem Reiseland vorgeschrieben ist, empfehlen wir Ihnen, sich selbst einen Helm anzuschaffen und diesen mitzubringen. Auf dieser Premium-Reise ist der Helm im Preis inbegriffen und wird auf Anfrage zur Verfügung gestellt.
- **Internet und WLAN an Bord:** Die Schiffe bieten eine kostenfreie WLAN- Internetverbindung an Bord. Bitte beachten Sie, dass es sich in allen Fällen um eine Internetverbindung über das Mobilfunknetz handelt, die möglicherweise langsamer ist als ein Kabelanschluss, den Sie möglicherweise zu Hause haben. Bitte beachten Sie, dass WLAN meistens nur in den öffentlichen Bereichen an Bord (Lounge, Salon, Restaurant) verfügbar ist, und dass das Signal in Ihrer Kabine (insbesondere in den Unterdeckkabinen) nicht stark genug sein kann.
- **Wäscheservice:** Wenn Sie Ihre Kleidung waschen lassen möchten, können Sie in verschiedenen Orten einen Waschsalon aufsuchen. Es ist leider nicht möglich, die Waschmaschine an Bord zu benutzen.
- **Rauchen:** In allen Kabinen an Bord eines Schiffes gilt ein gesetzliches und aus Sicherheitsgründen absolutes Rauchverbot: alle Kabinen wie auch sämtliche Innenräume des Schiffes sind darum Nichtraucherzonen. Das Rauchen auf dem Deck ist dagegen gestattet.
- **Mahlzeiten und Getränke:** Der Koch weiß genau, wie er hungrige Radfahrer verwöhnen kann. Jeden Morgen wird ein ausführliches Frühstück und abends ein Drei-Gänge-Dinner serviert. Bei einigen Reisen ist ein Abendessen in einem Restaurant Ihrer Wahl außerhalb des Schiffes auf eigene Kosten. Während des Frühstücks kann man sich zum Mitnehmen sein eigenes Lunchpaket zusammenstellen. Nach der täglichen Radtour stehen an Bord Kaffee und Tee bereit. Andere Drinks, wie Wein, Bier, oder Softgetränke sind an der Schiffsbar gegen Bezahlung erhältlich. An Bord befindet sich eine gut bestückte Selbstbedienungs-Bar. Während der Woche kann man alle konsumierten Getränke in einer von der Crew bereitgestellten Liste eintragen. Am Ende der Woche wird dann abgerechnet, nur Barzahlung möglich.
- **Spezielle Wünsche Mahlzeiten:** Falls Sie spezielle Wünsche bezüglich der Mahlzeiten haben (vegetarisch, oder z.B. laktose- oder glutenfreie Diät), bitten wir Sie, diese direkt bei der Buchung anzugeben. Vegetarische Mahlzeiten sind jederzeit machbar, bei speziellen Diäten checken wir die Möglichkeiten auf der Reise Ihrer Wahl. In einigen Fällen (wie z.B. laktose- oder glutenfrei) kann ein Aufpreis berechnet werden.

Unterdeck	
26.09.2024 - 03.10.2024 - MS Magnifique IV: Ab Amsterdam	
Doppelkabine zur Einzelnutzung - (12 M ²)	2549 €
Doppelkabine - (12 M ²) Unterdeck	1699 €
Oberdeck Suite - (16 M ²)	2299 €
03.10.2024 - 10.10.2024 - MS Magnifique II: Ab Amsterdam	
Doppelkabine zur Einzelnutzung - (11 M ²) Unterdeck	2324 €
Doppelkabine - (11 M ²) Unterdeck	1549 €
Oberdeck Suite - (14 M ²)	2149 €
Premium Doppelkabine - (13 M ²) Unterdeck	1799 €
03.10.2024 - 10.10.2024 - MS Magnifique IV: Ab Brügge	
Doppelkabine zur Einzelnutzung - (12 M ²)	2324 €
Doppelkabine - (12 M ²) Unterdeck	1549 €
Oberdeck Suite - (16 M ²)	2149 €
10.10.2024 - 17.10.2024 - MS Magnifique II: Ab Brügge	
Doppelkabine zur Einzelnutzung - (11 M ²)	2174 €
Doppelkabine - (11 M ²) Unterdeck	1449 €
Oberdeck Suite - (14 M ²)	2049 €
Premium Doppelkabine - (13 M ²) Unterdeck	1699 €



Gut zu wissen

- An einigen Tagen steht Ihnen eine längere und eine kürzere Radtour zur Auswahl. Bitte beachten Sie, dass bei der kürzeren Radtour möglicherweise nicht alle genannten Highlights besucht werden können.
- Wenn Sie an einem Tag lieber nicht Fahrrad fahren möchten, können Sie auch gerne an Bord bleiben und sich

entspannen, während das Schiff zur nächsten Anlegestelle fährt.

- Am Tag der Anreise können Sie Ihr Gepäck ab 11:00 Uhr an Bord des Schiffes hinterlassen.
- Bei den Entfernungen für die empfohlenen Radtouren handelt es sich um ungefähre Angaben.
- Das Reiseprogramm und die Reiseroute gelten vorbehaltlich möglicher Änderungen aus nautischen, technischen oder meteorologischen Gründen oder aufgrund anderer unvorhergesehener Ereignisse.
- Für Gäste, die individuell und im eigenen Tempo Radfahren möchten, sind detaillierte Radkarten und Routentipps verfügbar. Auch Ihr Reiseleiter fährt die Routen mit dem Fahrrad ab und ist darum immer in Ihrer Nähe und bei Fragen, Pannen und in Notfällen immer über Handy erreichbar.
- Diese Reise wird mit 2 Reiseleitern durchgeführt, sodass wir die Radtouren in kleineren Gruppen anbieten können; Gäste können oft (je nach Streckenabschnitt) zwischen kurz/lang oder schnell/langsam Radfahren wählen (nur bei mindestens gebuchten 18 Personen).



AN & ABREISE

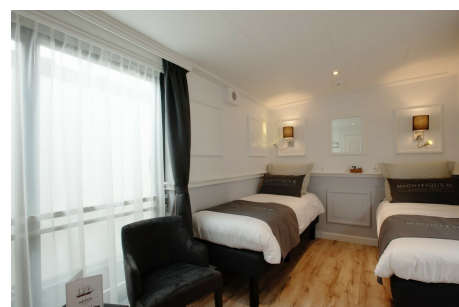
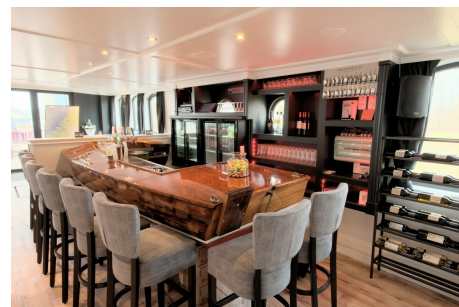
Nachdem Sie Ihre Wunschreise gebucht haben, erhalten Sie von uns nähere Informationen dazu, wie Sie mit Auto, Zug oder Flugzeug Ihren Abfahrtsort am besten erreichen und wie Sie zum Liegeplatz Ihres Schiffes gelangen.

In jedem Fall können wir Ihnen einen Parkplatz empfehlen; zu einigen Reisen kann ein Parkplatz auch schon vorab reserviert werden. Wenn Sie mit dem eigenen Fahrzeug anreisen (mit Ausnahme von Venedig) ist es empfehlenswert, zunächst mit dem Auto zum Schiff zu fahren, um dort das Gepäck und evtl. die Räder auszuladen, und danach erst das Auto zum Parkplatz zu bringen.

Transfer zwischen Amsterdam und Brügge: Es gibt eine gute Bahnverbindung zwischen beiden Städten. Einzelheiten (in Englisch) finden Sie auf:

<http://www.trainline.eu> oder

<https://www.goeuro.de>



Diese Reisen könnten Sie ebenfalls interessieren:

- [Donau mit Rad und Schiff](#)
- [Geführte Radreise Portugal: Porto & Douroal](#)

MS Magnifique IV: Ab Brügge

Nach dem überwältigenden Erfolg der Premium-Schiffe Magnifique, Magnifique II (2016) und Magnifique III (2018) ist die Reederei Boat & Bike stolz darauf, den Bau einer neuen Schwester für die Familie bekannt zu geben: der Magnifique IV.

Unter niederländischer Flagge

Der Schiffbaumeister Walter van Berkum ist einer der erfahrensten Betreiber der Flotte und hat bereits



mehrere ehemalige Frachtschiffe in luxuriöse Passagierschiffe umgewandelt. Als stolzer Besitzer der Magnifique IV setzt er sich dafür ein, dass dieses wunderschöne Schiff den höchsten Qualitäts- und Komfortstandards für unsere Rad- und Binnenschiffstouren entspricht.

Die Magnifique IV fährt unter niederländischer Flagge. Das Schiff bietet Platz für nicht mehr als 36 Passagiere und Besatzungsmitgliedern und ist so konzipiert, dass es eine einladende Atmosphäre und ein persönliches Erlebnis für alle an Bord schafft.

Das Oberdeck der Magnifique IV verfügt über einen geräumigen und geschmackvoll eingerichteten Salon mit Bar und Lounge-Bereich. Hier finden Sie große Panoramafenster, einen Breitbildfernseher und Informationsbildschirme, die den Standort des Schiffes in Echtzeit anzeigen. Wi-Fi ist ebenfalls verfügbar. Das gemütliche und einladende Restaurant ist durch eine Glaswand von der Küche getrennt, so dass Sie unsere talentierten Köche in Aktion sehen können. Große Glastüren öffnen sich zu einem schönen, teilweise überdachten Sonnendeck aus Teakholz, welches mit Tischen und Stühlen ausgestattet ist. Das Vorderdeck bietet Platz für Fahrräder, während das Oberdeck mit einem Whirlpool und Liegestühlen ausgestattet ist, von denen aus Sie die Landschaft genießen können.

Eine Vielzahl von komfortablen Kabinen

Neben der Bar und dem Lounge-Bereich verfügt das Oberdeck über 10 großzügige Suiten, während das Unterdeck acht Doppelkabinen und das Esszimmer beherbergt. Die geräumigen Suiten mit je 16 m² haben Doppelbetten, eine gemütliche Sitzzecke und einen französischen Balkon mit raumhohen Glastüren. Die 12 m² großen Doppelkabinen unter Deck verfügen über zwei Einzelbetten und feste Bullaugen. Alle Kabinen verfügen über ein eigenes Bad mit Dusche, Waschbecken und WC sowie eine individuell regulierte Klimaanlage, Flachbildschirm-Sat-TV, Minisafe und Fön.

Die Magnifique IV in Zahlen

Schiffslänge: 67 m (220 ft)

Schiffsbreite: 7,2 m (23,6 ft)

Schiffshöhe: 5,9 m (19,4 ft)

Schiffstiefe: 1,5 m (4,9 ft)

Kabinen: 18

Passagiere: 36 Gäste (plus Besatzungsmitgliedern)

Baujahr: 2020

MS Magnifique II: Ab Brügge

Über das Schiff

Das Premiumschiff Magnifique II wurde 2015/2016 gebaut. Der stolze Besitzer, Walter van Berkum, ist einer der erfahrensten Schiffsbauer der Flotte und hat bereits mehrere ehemalige Frachtschiffe zu attraktiven kleinen Passagierschiffen umgewandelt. Mit dem Bau der Magnifique II hat Walter neue Standards gesetzt, indem er erstmals Oberdecksuiten auf einem kleinen Schiff für Rad- und Schiffsreisen realisiert hat. Die Magnifique II fährt unter niederländischer Flagge und Management und ist sehr beliebt auf mehreren Touren in den Niederlanden und Belgien.

Beschreibung der Kabinen



Das Oberdeck verfügt über vier geräumige Suiten (14 M²) mit zwei separaten Einzelbetten, kleinem Sitzbereich und großen Panoramafenstern. Auf dem Unterdeck befinden sich insgesamt dreizehn Kabinen: einer Premium Zweibettkabine (13 M²) mit zwei separaten Einzelbetten und kleinem Sitzbereich, sowie zwölf schöne Zweibettkabinen (11 M²) mit zwei separaten Einzelbetten. Auf vorherigem Wunsch können die Betten in den meisten Kabinen zu einem Doppelbett zusammengeschoben werden. Auf Anfrage ist es in einigen Zweibettkabinen und in einer Suite möglich, ein drittes Bett unterzubringen (über eines der anderen Betten ausklappbar). Alle Kabinen verfügen über ein Badezimmer mit Dusche, Toilette und Waschbecken. Die Kabinen auf dem Unterdeck haben Bullaugen (aus Sicherheitsgründen nicht zu öffnen), die Oberdeck Suiten besitzen ein zwei Meter großes Fenster (wovon der mittlere Teil geöffnet werden kann) und jede Kabine verfügt über eine individuell regulierbare Klimaanlage. Des Weiteren befindet sich in jeder Kabine ein Flachbild-Satelliten-Fernseher, ein Mini-Safe und ein Föhn.

Beschreibung des Schiffes

Auf dem Oberdeck finden Sie den geschmackvoll eingerichteten Salon mit Restaurantbereich, einer schönen Bar, Lounge mit Sitzcken, Flachbildfernseher und großen Panorama-Fenstern. WLAN (Wi-Fi) steht zur Verfügung. Es gibt ein teilweise überdecktes Teakholz Sonnendeck mit Tischen und Stühlen für die Gäste im hinteren Bereich des Schiffes und einem Fahrraddeck auf dem Vorderdeck. Auf dem obersten Deck gibt es außerdem ein Jacuzzi und einige Liegestühle, wo Sie sich entspannen und während der Fahrt die vorbeigleitende Landschaft genießen können.

Fakten des Schiffes:

Länge: 63 M

Breite: 7,2 M

Besatzung: 5

Kabinen: 17

Passagiere: 34 – 37 (max.)



MS Magnifique III: Ab Brügge

Magnifique III

Über das Schiff

Nach dem überwältigenden Erfolg der Premium-Schiffe Magnifique und der 2016 eingeführten Magnifique II, können wir stolz das neue Premium-Schiff Magnifique III präsentieren. Der stolze Besitzer, Walter van Berkum, einer der erfahrensten Schiffsbauer der Flotte, hat bereits mehrere ehemalige Frachtschiffe zu attraktiven kleinen Passagierschiffen umgewandelt. Die Magnifique III wird höchste Maßstäbe für Rad und Schiff setzen. Das Schiff wird unter niederländischer Flagge und Management fahren und für verschiedene beliebten Touren in den Niederlanden und Belgien eingesetzt werden.

Beschreibung der Kabinen

Das Oberdeck verfügt über fünf geräumige Suiten (16 M²) mit zwei separaten Einzelbetten, kleinem Sitzbereich und einem Französischen Balkon mit zwei Glasschiebetüren. Im Unterdeck befinden sich vierzehn schöne Zweibettkabinen (12M²) mit zwei separaten Einzelbetten und zwei Einzelkabinen (9 M²). Auf vorherigen Wunsch können die Betten in den meisten Kabinen und allen Suiten zu einem Doppelbett zusammengeschoben werden. Auf Anfrage ist in einer Suite und einer Zweibettkabine ein drittes Bett



vorhanden (über eines der anderen Betten ausklappbar). Alle Kabinen verfügen über ein Badezimmer mit Dusche, Toilette und Waschbecken. Die Kabinen im Unterdeck haben Bullaugen (aus Sicherheitsgründen nicht zu öffnen), die Oberdeck Suiten besitzen zu öffnende Glasschiebetüren. Jede Kabine verfügt über eine individuell regulierbare Klimaanlage. Weiter befinden sich in jeder Kabine ein Flachbild-Satelliten-Fernseher, ein Mini-Safe und ein Föhn.

Beschreibung des Schiffes

Auf dem Oberdeck befindet sich der großzügige und geschmackvoll eingerichtete Salon mit Restaurantbereich, einer schönen Bar, Lounge-Bereich mit Sitzcken, Flachbildfernseher und großen Panorama-Fenstern. Hier sind zwei Bildschirme (eine Kamera und ein Navigationssystem), um der Echtzeit-Bewegungen und -Position des Schiffes beobachten zu können. WLAN (Wi-Fi) steht zur Verfügung. Der Salon hat große Türen, wodurch Sie den teils überdeckten Teakholz Sonnendeck mit Tischen und Stühlen im hinteren Bereich zu erreichen. Auf dem Vorderdeck werden die Fahrräder geparkt. Auf dem obersten Deck gibt es außerdem ein Jacuzzi und einige Liegestühle wo Sie sich entspannen und während der Fahrt die vorbeigleitende Landschaft genießen können.

Fakten des Schiffes

Länge: 67 M

Breite: 7,2 M

Besatzung: 5

Kabinen: 21

Passagiere.: 40 (max.)

MS Magnifique III: Ab Amsterdam

Magnifique III

Über das Schiff

Nach dem überwältigenden Erfolg der Premium-Schiffe Magnifique und der 2016 eingeführten Magnifique II, können wir stolz das neue Premium-Schiff Magnifique III präsentieren. Der stolze Besitzer, Walter van Berkum, einer der erfahrensten Schiffsbauer der Flotte, hat bereits mehrere ehemalige Frachtschiffe zu attraktiven kleinen Passagierschiffen umgewandelt. Die Magnifique III wird höchste Maßstäbe für Rad und Schiff setzen. Das Schiff wird unter niederländischer Flagge und Management fahren und für verschiedene beliebten Touren in den Niederlanden und Belgien eingesetzt werden.

Beschreibung der Kabinen

Das Oberdeck verfügt über fünf geräumige Suiten (16 M²) mit zwei separaten Einzelbetten, kleinem Sitzbereich und einem Französischen Balkon mit zwei Glasschiebetüren. Im Unterdeck befinden sich vierzehn schöne Zweibettkabinen (12M²) mit zwei separaten Einzelbetten und zwei Einzelkabinen (9 M²). Auf vorherigen Wunsch können die Betten in den meisten Kabinen und allen Suiten zu einem Doppelbett zusammengeschoben werden. Auf Anfrage ist in einer Suite und einer Zweibettkabine ein drittes Bett vorhanden (über eines der anderen Betten ausklappbar). Alle Kabinen verfügen über ein Badezimmer mit Dusche, Toilette und Waschbecken. Die Kabinen im Unterdeck haben Bullaugen (aus Sicherheitsgründen nicht zu öffnen), die Oberdeck Suiten besitzen zu öffnende Glasschiebetüren. Jede Kabine verfügt über eine individuell regulierbare Klimaanlage. Weiter befinden sich in jeder Kabine ein Flachbild-Satelliten-Fernseher,



ein Mini-Safe und ein Föhn.

Beschreibung des Schiffes

Auf dem Oberdeck befindet sich der großzügige und geschmackvoll eingerichtete Salon mit Restaurantbereich, einer schönen Bar, Lounge-Bereich mit Sitzcken, Flachbildfernseher und großen Panorama-Fenstern. Hier sind zwei Bildschirme (eine Kamera und ein Navigationssystem), um der Echtzeit-Bewegungen und -Position des Schiffes beobachten zu können. WLAN (Wi-Fi) steht zur Verfügung. Der Salon hat große Türen, wodurch Sie den teils überdeckten Teakholz Sonnendeck mit Tischen und Stühlen im hinteren Bereich zu erreichen. Auf dem Vorderdeck werden die Fahrräder geparkt. Auf dem obersten Deck gibt es außerdem ein Jacuzzi und einige Liegestühle wo Sie sich entspannen und während der Fahrt die vorbeigleitende Landschaft genießen können.

Fakten des Schiffes

Länge: 67 M

Breite: 7,2 M

Besatzung: 5

Kabinen: 21

Passagiere.: 40 (max.)

MS Magnifique IV: Ab Amsterdam

Nach dem überwältigenden Erfolg der Premium-Schiffe Magnifique, Magnifique II (2016) und Magnifique III (2018) ist die Reederei Boat & Bike stolz darauf, den Bau einer neuen Schwester für die Familie bekannt zu geben: der Magnifique IV.

Unter niederländischer Flagge

Der Schiffbaumeister Walter van Berkum ist einer der erfahrensten Betreiber der Flotte und hat bereits mehrere ehemalige Frachtschiffe in luxuriöse Passagierschiffe umgewandelt. Als stolzer Besitzer der Magnifique IV setzt er sich dafür ein, dass dieses wunderschöne Schiff den höchsten Qualitäts- und Komfortstandards für unsere Rad- und Binnenschiffstouren entspricht.

Die Magnifique IV fährt unter niederländischer Flagge. Das Schiff bietet Platz für nicht mehr als 36 Passagiere und Besatzungsmitgliedern und ist so konzipiert, dass es eine einladende Atmosphäre und ein persönliches Erlebnis für alle an Bord schafft.

Das Oberdeck der Magnifique IV verfügt über einen geräumigen und geschmackvoll eingerichteten Salon mit Bar und Lounge-Bereich. Hier finden Sie große Panoramafenster, einen Breitbildfernseher und Informationsbildschirme, die den Standort des Schiffes in Echtzeit anzeigen. Wi-Fi ist ebenfalls verfügbar. Das gemütliche und einladende Restaurant ist durch eine Glaswand von der Küche getrennt, so dass Sie unsere talentierten Köche in Aktion sehen können. Große Glastüren öffnen sich zu einem schönen, teilweise überdachten Sonnendeck aus Teakholz, welches mit Tischen und Stühlen ausgestattet ist. Das Vorderdeck bietet Platz für Fahrräder, während das Oberdeck mit einem Whirlpool und Liegestühlen ausgestattet ist, von denen aus Sie die Landschaft genießen können.

Eine Vielzahl von komfortablen Kabinen



Neben der Bar und dem Lounge-Bereich verfügt das Oberdeck über 10 großzügige Suiten, während das Unterdeck acht Doppelkabinen und das Esszimmer beherbergt. Die geräumigen Suiten mit je 16 m² haben Doppelbetten, eine gemütliche Sitzcke und einen französischen Balkon mit raumhohen Glastüren. Die 12 m² großen Doppelkabinen unter Deck verfügen über zwei Einzelbetten und feste Bullaugen. Alle Kabinen verfügen über ein eigenes Bad mit Dusche, Waschbecken und WC sowie eine individuell regulierte Klimaanlage, Flachbildschirm-Sat-TV, Minisafe und Föhn.

Die Magnifique IV in Zahlen

Schiffslänge: 67 m (220 ft)

Schiffsbreite: 7,2 m (23,6 ft)

Schiffshöhe: 5,9 m (19,4 ft)

Schiffstiefe: 1,5 m (4,9 ft)

Kabinen: 18

Passagiere: 36 Gäste (plus Besatzungsmitgliedern)

Baujahr: 2020

MS Magnifique II: Ab Amsterdam

Über das Schiff

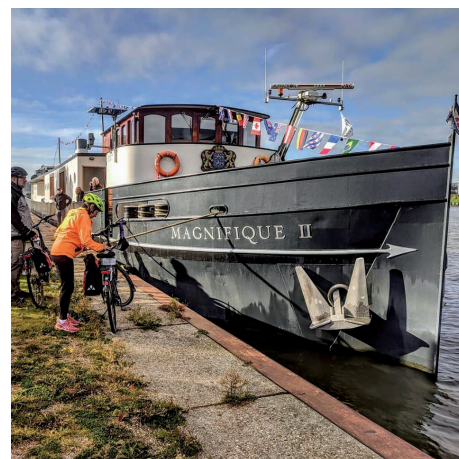
Das Premiumschiff Magnifique II wurde 2015/2016 gebaut. Der stolze Besitzer, Walter van Berkum, ist einer der erfahrensten Schiffsbauer der Flotte und hat bereits mehrere ehemalige Frachtschiffe zu attraktiven kleinen Passagierschiffen umgewandelt. Mit dem Bau der Magnifique II hat Walter neue Standards gesetzt, indem er erstmals Oberdecksuiten auf einem kleinen Schiff für Rad- und Schiffsreisen realisiert hat. Die Magnifique II fährt unter niederländischer Flagge und Management und ist sehr beliebt auf mehreren Touren in den Niederlanden und Belgien.

Beschreibung der Kabinen

Das Oberdeck verfügt über vier geräumige Suiten (14 M²) mit zwei separaten Einzelbetten, kleinem Sitzbereich und großen Panoramafenstern. Auf dem Unterdeck befinden sich insgesamt dreizehn Kabinen: einer Premium Zweibettkabine (13 M²) mit zwei separaten Einzelbetten und kleinem Sitzbereich, sowie zwölf schöne Zweibettkabinen (11 M²) mit zwei separaten Einzelbetten. Auf vorherigem Wunsch können die Betten in den meisten Kabinen zu einem Doppelbett zusammengeschoben werden. Auf Anfrage ist es in einigen Zweibettkabinen und in einer Suite möglich, ein drittes Bett unterzubringen (über eines der anderen Betten ausklappbar). Alle Kabinen verfügen über ein Badezimmer mit Dusche, Toilette und Waschbecken. Die Kabinen auf dem Unterdeck haben Bullaugen (aus Sicherheitsgründen nicht zu öffnen), die Oberdeck Suiten besitzen ein zwei Meter großes Fenster (wovon der mittlere Teil geöffnet werden kann) und jede Kabine verfügt über eine individuell regulierbare Klimaanlage. Des weiteren befindet sich in jeder Kabine ein Flachbild-Satelliten-Fernseher, ein Mini-Safe und ein Föhn.

Beschreibung des Schiffes

Auf dem Oberdeck finden Sie den geschmackvoll eingerichteten Salon mit Restaurantbereich, einer schönen Bar, Lounge mit Sitzcken, Flachbildfernseher und großen Panorama-Fenstern. WLAN (Wi-Fi) steht zur Verfügung. Es gibt ein teilweise überdecktes Teakholz Sonnendeck mit Tischen und Stühlen für die Gäste im hinteren Bereich des Schiffes und einem Fahrraddeck auf dem Vorderdeck. Auf dem obersten Deck gibt es außerdem ein Jacuzzi und einige Liegestühle, wo Sie sich entspannen und während der Fahrt die



Sie haben Fragen zu dieser Reise?

Wir sind für Sie da: 069 - 69 30 54

[info@terranova-touristik.de](mailto:info@terrano<u>va</u>-touristik.de)

vorbeigleitende Landschaft genießen können.

Fakten des Schiffes:

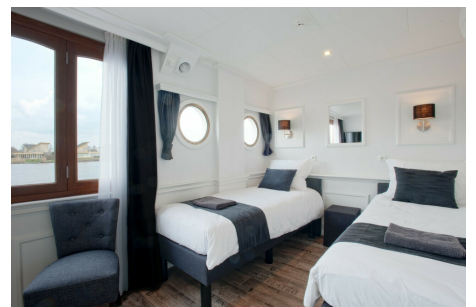
Länge: 63 M

Breite: 7,2 M

Besatzung: 5

Kabinen: 17

Passagiere: 34 – 37 (max.)



Allgemeine Reiseinformationen

Allgemeine Informationen zu terranova Reisen	Seite	I
Reiseunterlagen und Beurteilungen	Seite	II
Die Gäste von terranova	Seite	II
An- und Abreise, Anschlussaufenthalt	Seite	II
Versicherungsschutz und Haftung	Seite	III
Wir über uns	Seite	XI - XII
● Geführte Radreisen	Seite	IV
Gepäck und Kleidung	Seite	IV
Reisekasse, Trinkgeld und Sicherheit	Seite	V
Fahrradauswahl und Begleitbus	Seite	VI
● Individuelle Radreisen	Seite	III
Gepäcktransport und Kleidung	Seite	VII
Fahrradauswahl und Radeinstellung	Seite	VIII
● Kultur-, Fern-, Wander- und Silvesterreisen		
Gepäck und Kleidung	Seite	IX
Reisekasse und Trinkgeld	Seite	XI



Reiseunterlagen

Zwei Wochen vor Reiseantritt erhalten Sie von uns die vollständigen Reiseunterlagen, nach Erhalt Ihrer Restzahlung. Die Reiseunterlagen bestehen aus:

- **Hotelliste**
- **Informationsmaterial**
- **Beurteilungsbogen**
- **Flugschein (E-ticket)**
falls Sie Flüge gebucht haben
- **Gutscheine/Voucher**
für Ihre Kabine (bei Kreuzfahrten) und falls Sie Zusatzleistungen gebucht haben (zusätzliche Übernachtungen, E-Rad etc.)
- **Teilnehmerliste und Informationen zum Treffpunkt und Kontakt zur Reiseleitung**
Bei geführten Reisen.

Ihr Urteil ist uns wichtig

Bei terranova sind wir stolz darauf, dass jede einzelne Reise das Ergebnis persönlicher Erfahrung ist, die wir mit Sorgfalt zusammengetragen und zu einer zusammenhängenden Reise konzipiert haben. Wir stellen an jede Reise unsere eigenen, nicht unbescheidenen Ansprüche und gestalten sie so, wie wir es für unseren eigenen Urlaub erwarten würden.

Für uns ist es wichtig, diesen Maßstab der eigenen Ansprüche immer wieder durch das Urteil unserer Gäste auf die Probe zu stellen. Wir erbiten daher Ihr Urteil, wenn Sie wieder nach Hause zurückgekehrt sind. Am meisten freuen wir uns über einen persönlichen Brief, in dem Sie die Reise bewerten. Da das aber oft mehr Zeit kostet, als man nach dem Urlaub zur Verfügung hat, haben wir einen Fragebogen vorbereitet, der Ihren letzten Reiseunterlagen beiliegt. Diesen können Sie durch Ankreuzen schnell beantworten.

Noch schneller geht's im Internet:
www.terranova-touristik.de/beurteilung

Die Gäste von terranova

Die meisten von ihnen kann man als „Freunde des Hauses“ bezeichnen: Die Mehrzahl der Reisenden auf unseren Touren sind bereits vorher mit terranova gereist. Ein sehr großer Anteil davon ist regelmäßig Jahr für Jahr mit uns unterwegs. Es gibt eine wachsende Zahl unter ihnen, die sich bereits 20 Mal und mehr terranova auf einer Reise anvertraut haben. Die Mitreisenden kommen aus allen Regionen Deutschlands. Es gibt treue Kunden in der Schweiz, in Österreich und den USA.

An und Abreise

Da unsere Gäste aus vielen verschiedenen Regionen anreisen, haben wir bei keiner unserer Reisen in Europa die An- und Abreise im Reisepreis inkludiert. Die An- und Abreise erfolgt individuell. Für jede Reise haben wir An- und Abreise-Empfehlungen ausgearbeitet, die Sie auf der jeweiligen Reisehomepage finden.

Fluganreise: Warum Sie den Flug bei terranova buchen sollten?

- Aufgrund unseres Abnahmevolumentens erhalten wir gute Preise auf den besten Verbindungen.
- Viele Flüge können wir für Sie reservieren ohne das das Flugticket sofort ausgestellt werden muss. Dies ermöglicht Ihnen eine entspannte Reiseplanung.
- Alles aus einer Hand: Wir überwachen die fristgerechte Ausstellung der Flugtickets und informieren Sie bei Flugplanänderungen.

Eigenanreise Flug Sollten Sie sich dafür entscheiden, selbst einen Flug zu buchen, informieren Sie sich bitte genau über die Umbuchungs- und Stornobedingungen der Fluggesellschaften. terranova erstattet nicht die Umbuchungs- oder Stornokosten für selbst gebuchte Flüge

bei Ausfall oder Verschiebung einer Reise. Dies gilt auch dann, wenn ein Reiseterrin durch terranova abgesagt wird, z.B. weil die Mindestteilnehmerzahl nicht erreicht wurde oder eine Naturkatastrophe, wie z.B. ein Vulkanausbruch, Ihre Anreise unmöglich macht.

Optionale CO₂ Kompensation: atmosfair ist eine Non-Profit-Klimaschutzorganisation mit dem Schwerpunkt Reise. Flugpassagiere zahlen freiwillig einen von den Emissionen abhängigen Klimaschutzbeitrag, den atmosfair dazu verwendet, erneuerbare Energien in Ländern auszubauen, wo es diese noch kaum gibt, also vor allem in Entwicklungsländern. Damit spart atmosfair CO₂ ein, das sonst in diesen Ländern durch fossile Energien entstanden wäre. Weitere Informationen finden Sie im Internet unter: www.atmosfair.de Sollten Sie eine CO₂ Kompensation wünschen, weisen Sie uns bei Buchung bitte darauf hin.

Anschlussaufenthalt

Gerne sind wir Ihnen bei der Reservierung von evtl. gewünschten Anschlussaufenthalten vor oder nach Ihrer Reise mit terranova behilflich. terranova-Vertragshotels buchen wir Ihnen kostenfrei, alle anderen gegen eine Bearbeitungsgebühr. Lassen Sie uns bitte Ihre Wünsche wissen!

Wir bitten Sie jedoch zu beachten, dass im Falle einer Stornierung oder Änderung der jeweiligen Anschlussreservierung alle anfallenden *Gebühren von Ihnen getragen werden müssen*, und die Transferkosten zu und von Ihrem gebuchten Verlängerungsort vor Ort von Ihnen zu begleichen sind.



Versicherungsschutz

Krank im Ausland - wer zahlt?

Zwar besteht mit den meisten unserer Reiseländer ein „zwischenstaatliches Sozialversicherungsabkommen“, dies bedeutet aber nur, dass der im Land übliche Versicherungsschutz gilt. Häufig muss ein Teil der Kosten selbst getragen werden. Bitte überprüfen Sie Ihren persönlichen Versicherungsschutz.

Als Minimalschutz empfehlen wir Ihnen den Abschluss einer Reise-Rücktritts-Versicherung. Wenn Sie von einer Reise z. B. wegen unerwarteter schwerer Krankheit, Unfall oder Verlust des Arbeitsplatzes vor Reiseantritt zurücktreten müssen, ersetzt Ihnen der Versicherer (wahlweise mit oder ohne Selbstbehalt) die Stornogebühren. Wir bieten diese Versicherung auch in Kombination mit der Reise-Abbruch-Versicherung an, die Ihnen bei einem Abbruch der Reise aus genannten Gründen die Mehrkosten der Rückreise erstattet und nicht genutzte Reiseleistungen ersetzt.

Die Versicherungsprämie ist abhängig vom Reisepreis. Gerne beraten wir Sie entsprechend!

Die Bundesregierung hat alle Reiseveranstalter verpflichtet, den folgenden Hinweis zur Gesundheitsvorsorge zu veröffentlichen. Er lautet wie folgt: Der Reisende sollte sich über Infektions- und Impfschutz sowie andere Prophylaxemaßnahmen rechtzeitig informieren, ggf. sollte ärztlicher Rat eingeholt werden. Auf allgemeine Informationen, insbesondere bei den Gesundheitsämtern, reisemedizinisch erfahrenen Ärzten, Tropenmedizinern, reisemedizinischen Informationsdiensten oder der Bundeszentrale für gesundheitliche Aufklärung wird verwiesen.

Haftung

Unsere Mithaftung tritt nur ein, wenn der Schaden am Gepäckstück durch terranova verschuldet wurde und nur dann, wenn sich das Gepäck bei Schadensantritt in unserer Obhut (z.B. in unserem Bus, während der Aufsicht durch unseren Reiseleiter oder in der Hand eines unserer Reiseleiter) befand und für die Reise hinreichend stabil und zweckmäßig war. Dies bezieht sich insbesondere darauf, dass Taschen oder Koffer der Belastung durch das eigene Gewicht und der zusätzlichen Belastung durch das Übereinanderstapeln mit anderen Gepäckstücken gewachsen sein müssen.

Wir möchten Sie darauf hinweisen, dass wir für Bargeld generell keine Haftung übernehmen können.

Keine Haftung besteht für persönliche Gepäck- und Kleidungsstücke und die Radtasche, die der Mitreisende bei Ankunft am Etappenziel im Begleitbus zurücklässt. Unsere Bitte ist daher, *alle persönlichen Dinge und Wertgegenstände ins Zimmer mitzunehmen*. Der Begleitbus steht in der Nacht nicht unter der Obhut von terranova und zwar unabhängig davon, ob er abgeschlossen oder wo er geparkt ist. Wenn ein Schaden eintritt, müssen Schadensumfang und Hergang durch den Reiseleiter unverzüglich nachdem der Schaden eingetreten ist oder erkannt wurde, schriftlich bestätigt werden. Aus der Bestätigung muss hervorgehen:

1. Worin das Verschulden von terranova liegt.
2. In welcher Weise das Gepäck zum Schadenszeitpunkt in unserer Obhut war.

Der Geschädigte muss den Schadensanspruch schriftlich bei terranova bis spätestens einen Monat nach vertraglich vorgesehenem Ende der Reise geltend machen. Dem Schadensanspruch muss die Bestätigung des Reiseleiters beiliegen. Die Rei-

seitung ist nicht berechtigt, irgendwelche Ansprüche anzuerkennen.

Ist ein Verschulden von terranova erwiesen, erstattet terranova den Schaden im Rahmen der Bestimmungen der §§ 9 und 10 der Reisebedingungen. Bei Schäden an Gegenständen erstattet terranova die Kosten der Reparatur. terranova behält sich das Recht vor, den beschädigten Gegenstand von dem Geschädigten anzufordern und auf eigene Kosten ein Gutachten über die Höhe des Schadens zu erstellen oder den Reparaturauftrag selbst zu erteilen. Kann der beschädigte Gegenstand nicht repariert werden, dann erstattet terranova den Preis einer Ersatzbeschaffung abzüglich Minderung des geschädigten Gegenstandes durch Gebrauch. Der auf diese Weise durch Neukauf ersetzte Gegenstand geht in das Eigentum von terranova über.

Ist ein Verschulden aufgrund der Angaben unter 1. und 2. nicht auf terranova zurückzuführen, haftet der Geschädigte selbst für den Schaden und muss ggf. versuchen, seine Reisegepäckversicherung heranzuziehen.

Kriminalität - Wie Sie sich schützen können

Tragen Sie nie Wertvolles sichtbar bei sich! Eine Handtasche, Kamera, Halskette oder eine Uhr sind oft eine Verlockung für Straßenräuber und sind häufigster Anlass für einen unerwarteten Überfall. Tragen Sie nur mit sich, was Sie wirklich unbedingt benötigen. Alles andere sollten Sie auf jeden Fall im Hotel im verschlossenen Koffer oder besser noch im Schließfach/Safe des Hotels lassen. Das gilt für Reisepass, Flugscheine und alle Dokumente, deren Wiederbeschaffung im Ausland kompliziert ist.



Die Auswahl des Gepäcks

ist äußerst wichtig. Das Gepäck wird auf jeder geführten terranova Radwanderreise in unserem Begleitbus von einem Hotel zum anderen befördert. Bitte stellen Sie Ihr Gepäck am Abreisetag vor dem Frühstück vor Ihre Zimmertür oder an die Rezeption. Ihre beiden Reiseleiter werden es dort abholen und in den Bus verladen. Am Zielort eines jeden Tages finden Sie alles wieder in Ihrem Hotel, und wann immer möglich, auch schon in Ihrem Zimmer vor.

Während der Radreise befindet sich Ihr Gepäck im Begleitbus in der Obhut der Reiseleiter. Bitte bedenken Sie jedoch bei der Wahl des Koffers und seines Gewichtes, dass Sie zunächst ohne unsere Hilfe zum Ausgangsort der Radreise kommen und auch die Heimfahrt ohne den terranova-Gepäckservice antreten müssen. Wir bitten Sie daher um die Mitnahme eines normal großen Reisekoffers (und ggf. einer kleinen Reisetasche) pro Person.

Jede Reise birgt für das Gepäck ein Risiko, das man nur mit Ihrer Hilfe mindern kann. terranova als Veranstalter haftet nur in beschränktem Maße, wenn an Ihrem Gepäck unterwegs ein Schaden entsteht oder es gar verloren geht. Obwohl die Begleitbusse verhältnismäßig viel Platz für das Gepäck unserer Gäste bieten, müssen die Reiseleiter die Koffer und Taschen übereinander stapeln. Aus diesem Grund empfehlen wir Ihnen, möglichst strapazierfähige Gepäckstücke zu benutzen. Beachten Sie bitte auch das Kapitel 'Haftung'.

Achten Sie bei der Wahl Ihrer Koffer mehr auf Stabilität als auf Eleganz.

Um eine optimale Gepäckbetreuung zu gewährleisten, bitten wir Sie, Ihre Gepäckstücke durch die mit Ihrem Namen versehenen terranova Gepäckanhänger zu kennzeichnen.

Kleidung

Regenkleidung ist ein „Muss“ und gehört unbedingt in Ihr Reisegepäck. „Es gibt kein schlechtes Wetter, es gibt nur falsche Kleidung“. Wir empfehlen Regenanzüge aus atmungsaktivem Stoff bzw. dünnem Kunststoff mit einer separaten Jacke und Hose.

Haben Sie keine Sorge, wir muten Ihnen nicht zu, mit dem Rad bei schwerem Dauerregen zu fahren. Es kommt so gut wie nie vor, dass es anhaltend einen ganzen Tag lang regnet. Immer gibt es Regenspausen, in denen man Rad fahren kann. Mit Hilfe des Begleitbusses lassen sich heftige Regengüsse gut überbrücken. Ihre Reiseleiter können notfalls auch den Tagesablauf so umstellen, dass Sie 'unbehelligt' Ihr Ziel erreichen. Mit der richtigen Regenkleidung kann eine Radwanderreise auch in einer Regenperiode ein ungetrübtes Vergnügen sein. Gute Laune, Teamgeist und sportliche Haltung sind für das Gelingen einer Radreise oft wichtiger als Sonne oder Regen.

Generell gilt: Die Kleidung sollte locker sitzen und bequem sein. Der Temperaturwechsel auf einer Radreise kann innerhalb eines Tages sehr groß sein. Sorgen Sie daher durch entsprechende Kleidung vor. Übereinander gezogene Pullover und dünne Jacken schützen vor unerwartetem Kälteeinbruch und Fahrtwind; stets bewährt sich das sog. „Zwiebelprinzip“.

Schuhe

Die Schuhe, mit denen Sie Rad fahren und auch eine Fußwanderung machen, sollten feste Halbschuhe mit Gummisohlen sein. Praktisch sind auch stabile Turn-/Joggingschuhe. Bei Regen sind Gamaschen praktisch, die man leicht über die Schuhe ziehen und problemlos in der Fahrradtasche unterbringen kann.

Kleidung am Abend

Zum Schluss noch eine Anmerkung zur Kleidung am Abend: Dies ist Sache des persönlichen Stils und Geschmacks. Zum Abendessen, manchmal bei Kerzenlicht und in stimmungsvoller, festlicher Atmosphäre, sollten Sie auf entsprechende Kleidung vorbereitet sein. Sie werden es sicherlich genießen, wenn Sie nach der Fahrt auf dem Rad in sportlicher Kleidung am Abend Ihr Äußeres dem atmosphärischen Rahmen anpassen können. Eine ausgesprochene Abendgarderobe ist nicht erforderlich.

Was sonst noch in Ihrem Gepäck sein sollte

- Handschuhe und Kopfschutz (Mütze oder Kopftuch)
- Eine Brille / Brillenputztücher
- Sonnenschutzmittel
- Regenschirm
- Film- und Fotokameras (Bitte bedenken Sie, dass Ihre Radtasche Erschütterungen ausgesetzt ist. Zum Schutz der empfindlichen Linsensysteme empfehlen wir Ihnen Schaumstofftaschen & einen Schultergurt, an dem Sie die Kamera auch während der Fahrt tragen können.

Persönliche kleine Utensilien finden während der Reise in einer praktischen Fahrradtasche Platz.



Reisekasse

Ihre Reisekasse sollte für folgende Bedürfnisse ausreichen: Mittagessen (bzw. andere Mahlzeiten, die nicht inkludiert sind), Getränke zum Essen, Mitbringsel und Trinkgelder. Zum Mittagessen sind Sie entweder in einem bewährten Lokal zu Gast, oder Ihre beiden Reiseleiter bereiten an ausgesuchten Plätzen ein Picknick für Sie vor.

Die Kosten für das Picknick und für Getränkepausen werden auf diejenigen Gäste umgelegt, die an dem Picknick teilnehmen. Sie liegen je nach bereister Region bei etwa EUR 10,- bis 15,- pro Person und Picknick (inkl. Getränke). *In der Umlage enthalten sind auch Sachkosten von EUR 5,- pro Person und Reise* (Materialersatz, Geschirreinigung u.a.). Ein Mittagessen in einem typischen Lokal kostet je nach Region ca. EUR 15,- bis 25,-.

Beim Mittagessen in einem Restaurant empfehlen wir, sich im Interesse eines schnellen Services auf ein bis zwei Gerichte zu verständigen. Sonst nimmt eine Mittagspause eine so lange Zeit in Anspruch, dass der weitere Reiseablauf möglicherweise nicht ohne Kürzung zu bewältigen wäre. Ihre Reiseleiter beraten Sie bei der Auswahl landestypischer Gerichte.

Auf Kreuzfahrten: Zum Mittagessen sind Sie entweder an Bord oder Ihre beiden Reiseleiter bereiten an ausgesuchten Plätzen ein Picknick für Sie vor, das im Reisepreis inbegriffen ist. Die Kosten für die Getränke für Picknick und Getränkepausen werden umgelegt und belaufen sich auf ca. EUR 3-5,- pro Person und Tag.

Bei vielen Kreuzfahrten sind die Kosten für Wein, Bier, Softgetränke und Kaffee an Bord und bei den Picknicks/Getränkepausen inklusive (siehe Katalogbeschreibungen).

Trinkgeld

Das Trinkgeld ist eine freiwillige Anerkennung für gute Leistung. Seine Höhe hängt von dem Grad der Zufriedenheit des Gastes mit dem Engagement des Leistungsgebers ab. Jeder Gast sollte individuell und für sich die Leistungen von Reiseleitern, Busfahrern, Stadtführern oder Servicemitarbeitern in Restaurants oder Hotels bewerten. Von dieser ganz persönlichen Bewertung sollte es abhängen, ob und in welcher Höhe ein Trinkgeldgezahlt wird.

Weil terranova diese persönliche Bewertung seinen Gästen nicht abnehmen kann, haben wir uns grundsätzlich gegen eine pauschale Trinkgeldzahlung entschlossen, die im Reisepreis inbegriffen ist. Eine solche pauschalierte Trinkgeldzahlung hätte den Charakter eines „Pflichtbeitrages“ ohne Berücksichtigung einer guten oder schlechten Leistung. Das würde den Sinn der Zahlung eines Trinkgeldes entwerten, da es ohne Ansehen der Leistung gezahlt würde.

Trinkgelder - Reiseleiter: Für Ihre Reiseleiter möchten wir Ihnen - als Anhaltspunkt - ein Trinkgeld von EUR 35,- bis 45,- pro Teilnehmer (das sind nur ca. EUR 5,- pro Tag bei einer einwöchigen Reise) vorschlagen. Ein solches Trinkgeld setzt dabei die vollste Zufriedenheit unserer Gäste voraus. Unsere Empfehlung gilt nur für diesen Fall und es unterliegt natürlich der Freiheit unserer Gäste, ein höheres oder geringeres Trinkgeld zu zahlen.

Trinkgelder auf Kreuzfahrt: Auf Kreuzfahrten ist es üblich, der Schiffsbesatzung eine Anerkennung in Form eines Trinkgeldes zukommen zu lassen. Dieses Trinkgeld sollte für die Servicekräfte gezahlt werden, die Sie im Restaurant, in der Bar und in der Kabine betreuen.

Für Trinkgelder an die „unsichtbaren“ Mitarbeiter an Bord in der Küche, der Nautik, Technik, Wäscherei usw. steht eine Box an der Rezeption bereit.

Sicherheit

Brauchen Sie einen Helm?

Immer mehr Radfahrer erkennen, dass das Tragen eines Helmes die eigene Sicherheit erhöhen kann. In Spanien wurde eine Helmpflicht eingeführt. Die Entscheidung einen Helm zu tragen, stellen wir in Ihr persönliches Ermessen. So wie Sie für die Einhaltung der Straßenverkehrsordnung selbst verantwortlich sind, gilt dies auch für das Tragen eines Schutzhelmes. Über geeignete Helme für Radfahrer informieren Sie sich am besten in guten Sportgeschäften. *terranova bietet Ihnen für EUR 10,- einen Leihhelm an*, wenn Sie ihn rechtzeitig (2-3 Wochen vor Reisebeginn) bei uns reservieren!

Vom gemeinsamen Radeln

Halten Sie Abstand zum Vordermann! Dichtes Hintereinanderfahren ist gefährlich.

Bergabfahren birgt ein Risiko. Die Geschwindigkeit wird meist unterschätzt. Unerwartete Schlaglöcher, Sandstrecken oder Splittbelag auf dem Weg können zum plötzlichen Verlust der Bodenhaftung führen.

Nebeneinanderfahren auf Landstraßen sollten Sie vermeiden. Fahren Sie am äußersten rechten Straßenrand und hintereinander. Ausnahme: Der Reiseleiter bittet Sie, in kleinen Gruppen zu fahren und trifft entsprechende Vorsichtsmaßnahmen.

Kontakt zur Gruppe verloren? Dann sollten Sie *unbedingt an der Stelle warten, wo Sie zuletzt Kontakt mit der Gruppe hatten*. Der Reiseleiter kommt zurück und holt Sie ab. Bitte versuchen Sie nicht, auf eigene Faust die Radgruppe zu finden; die Gefahr des Verfahrens ist zu groß und für den Reiseleiter wird es dann sehr schwierig, Sie schnell wieder zu finden.

terranova kann eine Haftung bei einem Unfall nur dann übernehmen, wenn das Einstellen der Räder von den Reiseleitern vorgenommen wurde.



Fahrradauswahl

Bei Buchung unserer Reisen können Sie ein Rad auswählen, das perfekt zu Ihnen passt. Folgende Räder stehen zur Auswahl:

- **7 Gang Nabenschaltung mit Rücktritt in Herren- oder Unisexausführung**

28-Zoll Ryde Laufräder, Aluminium Rahmen in unterschiedlichen Höhen, Shimano Nexus 7-8 Gang Schaltung.

- **24 Gang Kettenschaltung mit Freilauf in Herren- oder Unisexausführung**

28-Zoll Ryde Laufräder, Aluminium Rahmen in unterschiedlichen Höhen, Shimano Acera 21-27 Gang Schaltung.

- **Pedelec (Ebike)**

Premium Pedelecs der Marken EBIKE und Kriedler mit Rücktritt oder Freilauf. Die Reichweite der Ebikes als Tretunterstützung beträgt ca. 80 Kilometer und ist u.a. abhängig von der Fahrbahnbeschaffenheit, der Fahrtstrecke und dem Körpergewicht des Fahrers. Eine technische Einweisung erfolgt durch den Reiseleiter vor Ort.

- **Das eigene Rad**

Auf allen individuellen und auf vielen geführten Radreisen können Sie Ihr eigenes Rad mitbringen.

Standardmäßig bestätigen wir Ihnen nach Ihrer Anmeldung ein Rad mit Nabenschaltung und tiefem Einstieg. Falls Sie ein Freilauf Fahrrad bevorzugen und/oder Wert auf ein Herrenrad mit Mittelstange legen, möchten wir Sie bitten, dies bereits bei der Reservierung Ihrer Reise anzugeben bzw. möglichst zeitnah (nach Verfügbarkeit, ohne Zuschlag)

Nennen Sie uns bitte möglichst gleich bei Ihrer Buchung Ihre Körpergröße.

Die Fahrradtasche

Jeder Gast erhält für die Dauer der Radreise eine Fahrradtasche, in der zum Beispiel Regenzeug, Pullover, Fotoapparat und Proviant für den Tag Platz findet. Dort sind die Sachen gegen Schmutz und Regen geschützt und können zu etwaigen Führungen und Pausen mitgenommen werden.

Begleitbus

Auf einer Radwanderreise mit terranova ist der Begleitbus viel mehr als nur ein praktisches Gepäcktransportmittel. Von Beginn bis zum Ende der Reise fährt er mit und steht zu Ihrer Verfügung.

Zusammen mit dem ganz speziell für terranova entwickelten Fahrradtransportanhänger ist er ein wichtiges Hilfsmittel. Sie treffen ihn häufig, wenn die Busstrecke den Radweg kreuzt. Das Fahrzeug ist also oft erreichbar, sei es, dass Sie etwas aus Ihrem Gepäck benötigen oder hineinlegen wollen oder dass Sie selbst einmal ein Stück mitfahren möchten.

Machen Sie Gebrauch von diesen Möglichkeiten. Vor allem: Lassen Sie sich nicht durch Mitreisende mit vielleicht besserer Kondition unnötigerweise verlocken, Ihre Leistungsgrenze zu überschreiten. Nutzen Sie die Mitfahrmöglichkeit des Begleitbusses. Schließlich wollen Sie eine erholsame und entspannende Reise unternehmen!

Bei größeren Steigungen werden die Räder auf den Anhänger verladen. Sie und Ihre Mitreisenden können dann entweder mit dem Bus bergauf fahren oder wir haben einen schönen Wanderweg ausfindig gemacht, auf dem Sie die Steigung auf angenehme Weise überwinden.

Wie muss das Rad eingestellt sein?

Ein ungenau oder falsch eingestelltes Fahrrad zwingt Sie zu erheblich mehr Kraftaufwand als notwendig. Wenn Ihr Rad nicht körpergerecht eingestellt ist, sind Sie gegenüber anderen Mitreisenden mit korrekt eingestelltem Rad im Nachteil. Deshalb hier einige Tipps:

Die Sattelhöhe: Die Höhe des Sattels ist ausschlaggebend dafür, wie sehr Sie sich beim Radfahren anstrengen müssen. Nur der Fußballen sollte auf dem Pedal aufliegen. Bei untenstehendem Pedal sollte das Bein beinahe vollständig gestreckt sein. Diese verhältnismäßig hohe Sattelleinstellung wird Ihnen zunächst ungewohnt erscheinen, weil Sie mit dem Fuß den Boden nicht erreichen können, wenn Sie auf dem Sattel sitzen. Diese Stellung ist aber unbedingt anzuraten, denn dadurch wird Ihr Knie geschont und die Kraft Ihres Oberschenkelmuskels kommt voll zur Geltung.

Die Sattelneigung: Bei richtig eingestelltem Sattel zeigt die „Sattelnase“ leicht nach oben. Dies bewirkt, dass Sie auf der weich gefederten Fläche des Sattels sitzen. Zeigt die „Sattelnase“ aber nach unten, dann sitzen Sie unvermeidbar auf dem härtesten und ungefederten Teil des Sattels. Druckstellen und Sitzschmerzen beim Radfahren sind vor allem auf falsche Sattelleinstellung zurückzuführen.

Die Lenkstangenhöhe: Die richtig eingestellte Lenkstange sollte etwa die gleiche Höhe haben wie die Sitzfläche des Sattels. Bei Beschwerden im Schulter-Nacken-Bereich empfiehlt es sich, den Lenker höher einzustellen.



Gepäcktransport

terranova bringt Ihre Koffer und Reisetaschen verlässlich von einer Unterkunft zur nächsten. So können Sie sich voll und ganz auf den Genuss des Radelns, der Landschaft und der Kulinarik konzentrieren. Den logistischen Stress und Aufwand überlassen Sie ganz einfach dem kompetenten terranova-Team. Bitte geben Sie Ihr Gepäck täglich bis spätestens 09:00 Uhr an der Rezeption Ihres Hotels ab. Bis spätestens 18:00 Uhr erhalten Sie Ihr Gepäck wieder im nächsten Hotel.

Gepäckanhänger: Bitte versehen Sie Ihre zu transportierenden Gepäckstücke mit Gepäckanhängern, die Sie mit Ihren letzten Reiseunterlagen erhalten.

Anzahl der Gepäckstücke und maximales Gewicht: Bitte beachten Sie hierzu bitte die Informationen, die Sie mit Ihren letzten Reiseunterlagen erhalten.

Radtaschen für Leihräder

Für Ihr Tagesgepäck stellt Ihnen terranova wasserabweisende Satteltaschen zur Verfügung. Alle Fahrradtaschen sind äußerst solide und widerstandsfähig sowie wasserabweisend. So bleibt alles, was Sie untertags bei sich haben, auch an Regentagen trocken. Für kleine Notfälle sind terranova-Fahrräder außerdem mit einem Service-Set inklusive Werkzeug, Ersatzschlauch und Luftpumpe ausgestattet. Ein Zahlenschloss schützt vor Raddieben.

Kleidung

Regenkleidung ist ein „Muss“ und gehört unbedingt in Ihr Reisegepäck. „Es gibt kein schlechtes Wetter, es gibt nur falsche Kleidung“. Wir empfehlen Regenanzüge aus atmungsaktivem Stoff bzw. dünnem Kunststoff mit einer separaten Jacke und Hose.

Es kommt so gut wie nie vor, dass es anhaltend einen ganzen Tag lang regnet. Immer gibt es Regenspausen, in denen man Rad fahren kann. Mit der richtigen Regenkleidung kann eine Radwanderreise auch in einer Regenperiode ein ungetrübtes Vergnügen sein. Gute Laune, Teamgeist und sportliche Haltung sind für das Gelingen einer Radreise oft wichtiger als Sonne oder Regen.

Generell gilt: Die Kleidung sollte locker sitzen und bequem sein. Der Temperaturwechsel auf einer Radreise kann innerhalb eines Tages sehr groß sein. Sorgen Sie daher durch entsprechende Kleidung vor. Übereinander gezogene Pullover und dünne Jacken schützen vor unerwartetem Kälteeinbruch und Fahrtwind; stets bewährt sich das sog. „Zwiebelprinzip“.

Schuhe: Die Schuhe, mit denen Sie Rad fahren und auch eine Fußwanderung machen, sollten feste Halbschuhe mit Gummisohlen sein. Praktisch sind auch stabile Turn-/Joggingschuhe. Bei Regen sind Gamaschen praktisch, die man leicht über die Schuhe ziehen und problemlos in der Fahrradtasche unterbringen kann.

Was sonst noch in Ihrem Gepäck sein sollte

- Handschuhe und Kopfschutz (Mütze oder Kopftuch)
- Eine Brille / Brillenputztücher
- Sonnenschutzmittel
- Regenschirm
- Film- und Fotokameras (Bitte bedenken Sie, dass Ihre Radtasche Erschütterungen ausgesetzt ist. Zum Schutz der empfindlichen Linsensysteme empfehlen wir Ihnen Schaumstofftaschen & einen Schultergurt, an dem Sie die Kamera auch während der Fahrt tragen können.

Persönliche kleine Utensilien finden während der Reise in einer praktischen Fahrradtasche Platz.



Fahrradauswahl

Bei Buchung unserer Reisen können Sie ein Rad auswählen, das perfekt zu Ihnen passt. Folgende Räder stehen zur Auswahl:

- **7 Gang Nabenschaltung mit Rücktritt in Herren- oder Unisexausführung**

28-Zoll Ryde Laufräder, Aluminium Rahmen in unterschiedlichen Höhen, Shimano Nexus 7-8 Gang Schaltung.

- **24 Gang Kettenschaltung mit Freilauf in Herren- oder Unisexausführung**

28-Zoll Ryde Laufräder, Aluminium Rahmen in unterschiedlichen Höhen, Shimano Acera 21-27 Gang Schaltung.

- **Pedelec (Ebike)**

Premium Pedelecs der Marken EBIKE und Kriedler mit Rücktritt oder Freilauf. Die Reichweite der Ebikes als Tretunterstützung beträgt ca. 80 Kilometer und ist u.a. abhängig von der Fahrbahnbeschaffenheit, der Fahrtstrecke und dem Körpergewicht des Fahrers. Eine technische Einweisung erfolgt durch den Reiseleiter vor Ort.

- **Das eigene Rad**

Auf allen individuellen und auf vielen geführten Radreisen können Sie Ihr eigenes Rad mitbringen.

Standardmäßig bestätigen wir Ihnen nach Ihrer Anmeldung ein Rad mit Nabenschaltung und tiefem Einstieg. Falls Sie ein Freilauf Fahrrad bevorzugen und/oder Wert auf ein Herrenrad mit Mittelstange legen, möchten wir Sie bitten, dies bereits bei der Reservierung Ihrer Reise anzugeben bzw. möglichst zeitnah (nach Verfügbarkeit, ohne Zuschlag)

Nennen Sie uns bitte möglichst gleich bei Ihrer Buchung Ihre Körpergröße.

Wie muss das Rad eingestellt sein?

Ein ungenau oder falsch eingestelltes Fahrrad zwingt Sie zu erheblich mehr Kraftaufwand als notwendig. Wenn Ihr Rad nicht körpergerecht eingestellt ist, sind Sie gegenüber anderen Mitreisenden mit korrekt eingestelltem Rad im Nachteil. Deshalb hier einige Tipps:

Die Sattelhöhe: Die Höhe des Sattels ist ausschlaggebend dafür, wie sehr Sie sich beim Radfahren anstrengen müssen. Nur der Fußballen sollte auf dem Pedal aufliegen. Bei untenstehendem Pedal sollte das Bein beinahe vollständig gestreckt sein. Diese verhältnismäßig hohe Sattelleinstellung wird Ihnen zunächst ungewohnt erscheinen, weil Sie mit dem Fuß den Boden nicht erreichen können, wenn Sie auf dem Sattel sitzen. Diese Stellung ist aber unbedingt anzuraten, denn dadurch wird Ihr Knie geschont und die Kraft Ihres Oberschenkelmuskels kommt voll zur Geltung.

Die Sattelneigung: Bei richtig eingestelltem Sattel zeigt die „Sattelnase“ leicht nach oben. Dies bewirkt, dass Sie auf der weich gefederten Fläche des Sattels sitzen. Zeigt die „Sattelnase“ aber nach unten, dann sitzen Sie unvermeidbar auf dem härtesten und ungefederten Teil des Sattels. Druckstellen und Sitzschmerzen beim Radfahren sind vor allem auf falsche Sattelleinstellung zurückzuführen.

Die Lenkstangenhöhe: Die richtig eingestellte Lenkstange sollte etwa die gleiche Höhe haben wie die Sitzfläche des Sattels. Bei Beschwerden im Schulter-Nacken-Bereich empfiehlt es sich, den Lenker höher einzustellen.



Die Auswahl des Gepäcks

Die Auswahl des Gepäcks ist äußerst wichtig. Das Gepäck wird auf jeder terranova Reise in einem Begleitbus von einem Hotel zum anderen befördert. Bitte stellen Sie Ihr Gepäck am Abreisetag vor dem Frühstück vor Ihre Zimmertür oder an die Rezeption. Ihre Reiseleiter werden es dort abholen und in den Bus verladen. Am Zielort eines jeden Tages finden Sie alles wieder in Ihrem Hotel, und wann immer möglich, auch schon in Ihrem Zimmer vor.

Bitte bedenken Sie jedoch bei der Wahl des Koffers und seines Gewichtes, dass Sie zunächst ohne unsere Hilfe zum Ausgangsort der Reise kommen und auch die Heimfahrt ohne den terranova-Gepäckservice antreten müssen. Wir bitten Sie daher um die Mitnahme eines normal großen Reisekoffers (und ggf. einer kleinen Reisetasche) pro Person.

Jede Reise birgt für das Gepäck ein Risiko, das man nur mit Ihrer Hilfe mindern kann. terranova als Veranstalter haftet nur in beschränktem Maße, wenn an Ihrem Gepäck unterwegs ein Schaden entsteht oder es gar verloren geht. Obwohl die Begleitbusse verhältnismäßig viel Platz für das Gepäck unserer Gäste bieten, müssen die Reiseleiter, besonders bei größeren Gruppen, die Koffer und Taschen übereinander stapeln. Das strapaziert mitunter Koffer und Taschen. Aus diesem Grund empfehlen wir Ihnen, möglichst strapazierfähige Gepäckstücke zu benutzen. Beachten Sie bitte auch das Kapitel 'Haftung'. Achten Sie bei der Wahl Ihrer Koffer mehr auf Stabilität als auf Eleganz.

Um eine optimale Gepäckbetreuung zu gewährleisten, bitten wir Sie, Ihre Gepäckstücke durch die mit Ihrem Namen versehenen terranova Gepäckanhänger zu kennzeichnen.

Kleidung

Regenkleidung ist ein „Muss“ und gehört unbedingt in Ihr Reisegepäck. „Es gibt kein schlechtes Wetter, es gibt nur falsche Kleidung“. Wir empfehlen Regenkleidung aus atmungsaktivem Stoff bzw. dünnem Kunststoff.

Mit der richtigen Regenkleidung kann eine Kultur- und Wanderreise auch in einer Regenperiode ein ungetrübtes Vergnügen sein. Gute Laune, Teamgeist und sportliche Haltung sind für das Gelingen einer Reise oft wichtiger als Sonne oder Regen.

Auf Wanderreisen können Wanderstöcke eine große Hilfe sein und vor allem entlastet der Einsatz von Stöcken die Kniegelenke erheblich! Teleskopstöcke lassen sich relativ leicht in einem großen Koffer unterbringen.

Unbedingt zu empfehlen ist es, auch stets eine Kopfbedeckung mitzunehmen. Sie schützt bei starker Sonnenstrahlung vor Sonnenbrand und Sonnenstich!

Generell gilt: Die Kleidung sollte locker sitzen und bequem sein. Der Temperaturwechsel auf einer Wanderreise (besonders am Meer und in den Bergen) kann innerhalb eines Tages sehr groß sein. Sorgen Sie daher durch entsprechende Kleidung vor. Übereinander gezogene Pullover und dünne Jacken schützen vor unerwartetem Kälteeinbruch und Fahrtwind; stets bewährt sich das sog. „Zwiebelprinzip“.

Schuhe

Die Schuhe, mit denen Sie tagsüber auf Ausflügen und Besichtigungen unterwegs sind, sollten feste Halbschuhe mit Gummisohlen sein und vor allem bequem sein! Praktisch sind auch stabile Turn-/Joggingschuhe. Bei Wanderungen kommt es auf Ihre persönliche Trittsicherheit und der Wegebefähigkeit an, ob knöchelhohe Wanderschuhe nötig sind. Im Zweifel beraten unsere Reiseexperten Sie gerne am Telefon und versuchen Ihnen die Wanderungen so genau wie möglich beschreiben.

Kleidung am Abend

Zum Schluss noch eine Anmerkung zur Kleidung am Abend: Dies ist Sache des persönlichen Stils und Geschmacks. Zum Abendessen, manchmal bei Kerzenlicht und in stimmungsvoller, festlicher Atmosphäre, sollten Sie auf entsprechende Kleidung vorbereitet sein. Sie werden es sicherlich genießen, wenn Sie am Abend Ihr Äußeres dem atmosphärischen Rahmen anpassen können. Eine ausgesprochene Abendgarderobe ist nicht erforderlich.

(Ausnahme: Auf Silvesterreisen kann Abendgarderobe bei bestimmten Veranstaltungen angemessen sein. Bitte beachten Sie die Hinweise in der jeweiligen Reisebeschreibung!)

Was sonst noch in Ihrem Gepäck sein sollte

- Kopfschutz
- Eine Brille / Brillenputztücher
- Sonnenschutzmittel
- Regenschirm
- Kleiner Tagesrucksack (für Wasserflasche, Fotokamera und Regensachen etc.)
- Film- und Fotokameras



Reisekasse

Ihre Reisekasse sollte für folgende Bedürfnisse ausreichen: Mittagessen (bzw. andere Mahlzeiten, die nicht inkludiert sind), Getränke zum Essen, Mitbringsel und Trinkgelder.

Zum Mittagessen sind Sie entweder in einem bewährten Lokal zu Gast, oder Sie haben eine ausführliche Mittagspause an einem angenehmen Ort mit genügend Auswahl für einen Snack oder einer Restaurantbesuche. Ihr Reiseleiter gibt Ihnen dann Tipps und Empfehlungen.

Zum Mittagessen in einem Restaurant empfehlen wir, sich im Interesse eines schnellen Services auf ein bis zwei Gerichte zu verständigen. Sonst nimmt eine Mittagspause eine so lange Zeit in Anspruch, dass der weitere Reiseablauf möglicherweise nicht ohne Kürzung zu bewältigen wäre. Ihr Reiseleiter berät Sie gerne bei der Auswahl landestypischer Gerichte. Auf einigen Reisen bietet Ihre Reiseleitung auch Picknicks an geeigneten Plätzen an. Die Kosten für Picknicks werden auf diejenigen Gäste umgelegt, die an dem Picknick teilnehmen. Sie liegen je nach bereister Region bei etwa EUR 10,- bis 15,- pro Person und Picknick (inkl. Getränke). In der Umlage enthalten sind auch Sachkosten von EUR 5,- pro Person und Reise (Materialersatz, Geschirreinigung u.a.). Ein Mittagessen in einem typischen Lokal kostet je nach Region ca. EUR 15,- bis 25,-.

Kreuzfahrt: Zum Mittagessen sind Sie entweder an Bord oder Ihr Reiseleiter bereitet an ausgesuchten Plätzen ein Picknick für Sie vor, das im Reisepreis inbegriffen ist. Die Kosten für die Getränke für Picknick und Getränkepausen werden umgelegt und belaufen sich auf ca. EUR 3-5,- pro Person und Tag.

Bei vielen Kreuzfahrten sind die Kosten für Wein, Bier, Softgetränke und Kaffee an Bord und bei den Picknicks/Getränkepausen inklusive (siehe Katalogbeschreibungen).

Trinkgeld

Das Trinkgeld ist eine freiwillige Anerkennung für gute Leistung. Seine Höhe hängt von dem Grad der Zufriedenheit des Gastes mit dem Engagement des Leistungsgebers ab. Jeder Gast sollte individuell und für sich die Leistungen von Reiseleitern, Busfahrern, Stadtführern oder Servicemitarbeitern in Restaurants oder Hotels bewerten. Von dieser ganz persönlichen Bewertung sollte es abhängen, ob und in welcher Höhe ein Trinkgeld gezahlt wird.

Weil terranova diese persönliche Bewertung seinen Gästen nicht abnehmen kann, haben wir uns grundsätzlich gegen eine pauschale Trinkgeldzahlung entschlossen, die im Reisepreis inbegriffen ist. Eine solche pauschalierte Trinkgeldzahlung hätte den Charakter eines „Pflichtbeitrages“ ohne Berücksichtigung einer guten oder schlechten Leistung. Das würde den Sinn der Zahlung eines Trinkgeldes entwerten, da es ohne Ansehen der Leistung gezahlt würde. Wenn es auf einer Reise Leistungsgeber gibt, die durch gute Leistung für ein Trinkgeld infrage kommen, werden Ihre Reiseleiter Sie darauf hinweisen und Ihnen eine Richtlinie für die Höhe des Trinkgeldes geben.

Trinkgelder - Reiseleiter

Für Ihre Reiseleiter möchten wir Ihnen - als Anhaltspunkt - ein Trinkgeld von EUR 35,- bis 45,- pro Teilnehmer (das sind nur ca. EUR 5,- pro Tag bei einer einwöchigen Reise!) vorschlagen. Ein solches Trinkgeld setzt dabei die vollste Zufriedenheit unserer Gäste voraus. Unsere Empfehlung gilt nur für diesen Fall und es unterliegt natürlich der Freiheit unserer Gäste, ein höheres oder geringeres Trinkgeld zu zahlen.

Trinkgelder auf Kreuzfahrt

Auch auf Kreuzfahrten ist es üblich, der Schiffsbesatzung eine Anerkennung in Form eines Trinkgeldes zukommen zu lassen. Auch für dessen Höhe gilt, dass es eine gute Leistung belohnen soll. Dieses Trinkgeld sollte für die Servicekräfte gezahlt werden, die Sie im Restaurant, in der Bar und in der Kabine betreuen. Für Trinkgelder an die „unsichtbaren“ Mitarbeiter an Bord in der Küche, der Nautik, Technik, Wäscherei usw. steht eine Box an der Rezeption bereit.



Nachdem Sie Ihre Reise terranova anvertraut haben, möchten Sie vielleicht auch mehr über uns wissen:

Die Reisen von terranova

Am 5. April 1980 startete die erste Radwanderreise von Frankfurt in Richtung Freiburg. Die ersten Routen führten noch überwiegend durch Deutschland. Als ältester Radreiseveranstalter Deutschlands war terranova auch Pionier für die ersten Radreisen ins Ausland (Tschechien, Spanien). Bis heute hat sich das Repertoire auf weit über 100 - sorgsam ausgewählte und dokumentierte - Radrouten ausgedehnt. Vor ca. 15 Jahren begann terranova mit den komfortablen Rad & Schifffreisen. Ohne Hotelwechsel wohnen unsere Gäste an Bord eines herausragenden Kabinenschiffs und befahren Europas interessanteste Flüsse. Diese Reiseform erfreut sich großer Zustimmung. In dieser Saison sind fast alle großen schiffbaren Flüsse mit anregender Kulturlandschaft im Programm.

Seit vielen Jahren bietet terranova Feiertagsreisen an. Zum letzten Jahreswechsel konnten terranova-Gäste die Feiertage unter anderem in Salzburg, Genua, Madeira, Wien und auf einer Flusskreuzfahrt erleben. Fernere Reisen führten nach Südafrika und Marokko. Seit über 30 Jahren gibt es als touristische Krönung eines jeden Reisejahres Fernreisen von ausgesuchtem Niveau. Die Zahl der Plätze ist so gering, dass Buchungen auf jene beschränkt sind, die vorher schon an einer Reise mit terranova teilgenommen haben oder die uns von solchen persönlich empfohlen werden.

terranova ist als offizielle IATA-Agentur berechtigt, Flugtickets auszustellen. Außerdem ist terranova Mitglied in dem Verband der deutschen Reisebranche DRV, Bundesverband deutscher Reisebüros und Reiseveranstalter.

Die Menschen hinter terranova



Julian Zimmermann, Diplom Wirtschaftsgeograph, studierte Wirtschaftsgeographie mit Schwerpunkt Touristikmanagement und

Controlling. Schon während seines Studiums fing er 1996 als Reiseleiter bei terranova an. Inzwischen ist er als persönlich haftender Gesellschafter und Geschäftsführer verantwortlich für den Kurs des Unternehmens. Seine langjährige Erfahrung als Prokurist und kaufmännischer Leiter ermöglichten zum Jahreswechsel 2011/12 den reibungslosen Übergang der Gesellschaft in seine Hände. Seine vielfältige Reiseerfahrung nutzt ihm bei der Mitwirkung und Entwicklung von Reisen vor allem nach Frankreich, Asien und in viele Länder Afrikas. Seine Freizeit verbringt er mit seiner Frau und seinen drei kleinen Söhnen in Frankfurt oder gerne auch in Brüssel, dem zweiten Wohnsitz der Familie.

Barbara Dülk (geb. Uhlig), ist ausgebildete Reiseverkehrskauffrau und diplomierte Kommunikationswirtin. Bei terranova ist sie als Prokuristin verantwortlich für die



Buchhaltung und Reisereservierungen.

Caroline Roth ist in unserer Reservierungsabteilung zuständig für die Abwicklung der Buchungen und alle anderen in der Reservierung anfallenden Arbeiten. Caroline hat den Abschluss als staatlich geprüfte Touristikassistentin und bringt zusätzliche berufliche Erfahrungen mit (u.a. als Marketing-Assistentin bei Hilton). Sie ist bereits seit 2005 in unserem Team.



Kerstin Wahdat ist unsere Expertin in der Reservierungsabteilung für Privatreisen, Fernreisen und Kreuzfahrten. Kerstin ist seit 2015 im terranova Team.





Ohne **Reinhold Schüssler**, unseren Werkstattleiter, würde sich bei terranova kein Rad drehen. Er ist gelernter Automechaniker und Herr über den gesamten Fuhrpark und die Werkstatt. Bei terranova unterhält er den umfangreichsten Wartungsbetrieb für Fahrräder weit und breit und sorgt sich um die Flotte von Mercedes-Begleitbussen und Fahrrad-Transport-Anhängern.



Jens Barklage Der Diplom-Biologe ist seit vielen Jahren Senior-Produktmanager bei terranova. Seit 1998 leitete er bisher über 100 Reisen für terranova und ist deshalb vielen unserer Gäste bekannt. Jens ist verantwortlich für Radtouren in ganz Europa und betreut Kultur- und Wanderreisen in Spanien und Portugal, sowie Musik- und Silvesterreisen. Seine besondere Leidenschaft sind Reisen in ferne Länder. Seine Schwerpunkte sind Nord- und Lateinamerika, das südliche Afrika, Nepal und Indien.



Frauke Gorscak ist seit 2005 unseren Gästen eine hervorragende Reiseleiterin. Nach ihrem Abschluss (Dipl.-Geographin mit Schwerpunkt Tourismus) führte sie als freie Mitarbeiterin viele hochwertige terranova-Reisen u.a. in Myanmar, auf Kuba, im Oman und auf Kreuzfahrten. 2016 zog Frauke nach Frankfurt, um als Produktmanagerin für terranova die Reisen nach Mallorca, Kroatien, Griechenland u.a. zu organisieren. Schwerpunktmäßig leitet sie die Koordination mit unseren Kreuzfahrtschiffen und anderen Partnern.



Frederik Pfützler, diplomierter Tourismus-Geograph, war bereits als Student für terranova als Reiseleiter im Einsatz. Er verantwortet als Prokurist das Marketing sowie als Produktmanager Radreisen in Großbritannien, Italien und Deutschland sowie zahlreiche Fernreisen in Asien und Afrika.



Julia Ciarrocchi studierte Restaurierung und Kunstkonservierung in Rom. Ihre Reiseleidenschaft brachte Sie nach Frankfurt, wo sie als zertifizierte Stadtführerin tätig ist. Julia betreut seit 2016 unsere regionalen Individualreisen und unterstützt im Produktmanagement, wenn es um Ihre Heimat Italien (Apulien, Toskana & Umbrien) geht.



Heike Reingen Afrika-Affin, ist seit März 2018 in unserem Team und verantwortlich für die Reservierung, Buchung und Koordination von nationalen und internationalen Radtouren der Marken „Rad-Touren-Teufel“ und „terranova“, auch in Kombination mit Fluss- und Hochsee-Kreuzfahrten.



Maximilian Reineke (Student der Amerikanistik) ist seit 2018 verantwortlich für die Betriebsausflüge im Rhein-Main-Gebiet sowie die Stadtführungen per Rad in Frankfurt. Daneben unterstützt er bei der Pflege unseres Onlineauftritts.



Das Team der Tourenleiter

In der letzten Radsaison waren es insgesamt 50 Tourenführer, die für terranova in vielen Ländern und auf mehreren Kontinenten mit Reisegruppen unterwegs waren. Viele von ihnen sind Studenten kulturwissenschaftlicher Fächer, von Fremdsprachen oder der Geographie. Einige setzen auch nach dem Studium die Mitarbeit bei terranova fort. Bevor ein Reiseleiter die Führung einer Gruppe übernimmt, wird er von terranova in Theorie und Praxis mit seiner Aufgabe vertraut gemacht. Am Anfang der Reiseleiter-Laufbahn steht ein mehrtägiges Seminar. In ihm werden die Kandidaten mit den theoretischen Grundlagen der Aufgabe vertraut gemacht. Danach erfolgt eine technische Einweisung in der Werkstatt für den Umgang mit den Fahrrädern und dem Begleitbus. Erst wenn dieser Teil der Ausbildung erfolgreich verlaufen ist, erfolgt der erste Einsatz auf einer Vorbereitungsreise zusammen mit einem erfahrenen Tourenführer.

Erst danach wird ihnen die volle Verantwortung für eine Gruppe übertragen.



terranova

Zimmermann Touristik KG
Martin-May-Str. 7
60594 Frankfurt a.M.
Tel.: +49 (0) 69-69 30 54

[info@terranova-touristik.de](mailto:info@terrano<u>v</u>a-touristik.de) / [www.terranova-touristik.de](http://www.terrano<u>v</u>a-touristik.de)