

# terrANOVA

Romantisch reisen mit Stil





TERRANOVA · POSTFACH 700165 · 60551 FRANKFURT AM MAIN

MARTIN-MAY-STR. 7  
60594 FRANKFURT AM MAIN  
Telefon: (0 69) 69 30 54  
Fax: (0 69) 69 34 98  
www.terrANOVA-touristik.de  
Email:  
info@terrANOVA-touristik.de

Verehrte Leserin,  
lieber Reisegast!

Vielen Dank für Ihr Interesse. Auf den folgenden Seiten möchte ich Ihre Neugierde wecken, neue Ziele anzusteuern oder Bekanntes aus anderer Perspektive zu entdecken.

Für unser vielfältiges Reiseprogramm gilt seit vielen Jahren das bewährte Konzept: Wer mit terrANOVA reist, möchte auch unterwegs verwöhnt werden, liebt das behagliche Hotel und das Gespräch beim Abendessen an einer schön gedeckten Tafel. Viele unserer Gäste sind schon oft mit uns gereist. Sie schätzen jene besondere Atmosphäre von kultiviertem Umgang miteinander und auf den geführten Reisen die fürsorgliche Unterstützung durch unsere Reiseleiter. Sie kümmern sich nicht nur um den organisatorischen Ablauf, sondern zaubern verlockende Picknicks und sind enthusiastische Interpreten der Reiseroute.

terrANOVA Reisen sind etwas Besonderes. Sie sind nicht "das Übliche von der Stange". Wir von terrANOVA haben jedes Detail erkundet, geprüft und erfahren. Für Fragen zu Ihrer Wunschreise stehen wir selbstverständlich persönlich zur Verfügung.

Sie erreichen uns telefonisch unter 069-693054 (Montag – Freitag von 09:00 bis 18:00 Uhr, Samstags von 10:00 bis 13:00 Uhr).

Für dieses Angebot gelten die Reisebedingungen von terrANOVA. Diese finden Sie auf den hinteren Seiten in unserem Jahreskatalog oder Sie können sie direkt über diesen Link auf unserer Homepage abrufen <https://www.terrANOVA-touristik.de/agb/>.

Nehmen Sie unsere eigene Reisebegeisterung als Zeichen unseres Wunsches, Sie immer wieder mit neuen überraschenden Reiseerlebnissen für terrANOVA zu gewinnen!

Ich grüße Sie aus Frankfurt am Main,

Julian Zimmermann  
Geschäftsführender Gesellschafter

## Rhône und Saône | Rad & Schiff | Geführte E-Bike Kreuzfahrt - 8 Tage

### Burgund und Provence mit Rad und Schiff

Durch das Tal der Rhône & Saône mit E-Bike & Schiff an Bord der A-ROSA STELLA: Auf dieser Tour reist Ihr Zimmer mit. Die Flusskreuzfahrt auf einem komfortablen Schiff und E-Bike Touren mit terrANOVA haben wir für Sie zum Erfolgskonzept einer genussvollen Radkreuzfahrt vereint. Auf dieser Reise lernen Sie die schönsten Orte im Rhônetal und im Tal der Saône kennen.

Schroffe, weiße Kalkschluchten durchfahren Sie im Verlauf dieser Reise ebenso wie das von Weinbergen gesäumte Burgund mit seinen goldfarbenen Dörfern. Sie gelangen in die Ardèche mit ihren würzigen Lavendel- und Ginsterdüften und radeln auf friedlichen Wegen durch die Provence entlang Olivenhainen zu kunstvollen romanischen Kirchen.

Lassen Sie sich die Geschichte unserer Urahnen in der Schlucht der Ardèche erzählen und in der Lichter- und Gourmet-Stadt Lyon die Geschichten des Kreises der „Voraces“ - die Gefräßigen - nach denen heute einer der schönsten Innenhöfe in der Altstadt benannt ist.

In der Provence erwartet Sie die vielbesungene Brücke von Avignon, der Stadt der Gegenpäpste. Bedeutendste römische Zeugnisse besuchen Sie in Arles mit seinem Amphitheater. Van Gogh verbrachte einige Jahre in Arles. Ihn hat das provençalische Flair und die malerische Landschaft - wie viele der Impressionisten - zu berühmten Bildmotiven inspiriert.

Es ist herrlich, nach einem erlebnisreichen Ausflug mit dem E-Bike wieder in die behagliche Kabine an Bord Ihres Schiffes zurückzukehren. Abends ist der Weg ins bordeigene Restaurant nicht weit, wo Sie entspannt das Abendessen genießen können, während vor den Fenstern die Landschaft Südfrankreichs gemächlich an Ihnen vorbeizieht.

### Einzigartig auf dieser Rad- und Schiffsreise:

- Lyon mit Altstadt (Weltkulturerbe)
- spektakuläre Radrouten im Burgund, in der Provence und in der Ardèche
- Arles, Avignon und Châteauneuf, Inbegriffe für Südfrankreich
- Abtei Cluny - Wiege der Romanik
- A-ROSA STELLA, komfortables Flussschiff

### Leistungen:

#### LEISTUNGEN TERRANOVA E-BIKE- & KULTURPROGRAMM

- Geführte Besichtigungen mit lokalen Führern und Eintritte in Lyon, Cluny & Avignon
- Bodegabesichtigung und Weinprobe in Châteauneuf du Pape
- Geführte Radwanderungen auf ausgewählten Wegstrecken an 6 Tagen inklusive aller Transfers gemäß Programm
- E-Bike
- Servicestation Begleitbus mit Umstiegsmöglichkeit und technischer Betreuung
- Leitung durch zwei terrANOVA Reiseleiter
- Mineralwasser auf den Ausflügen
- Alle Hafengebühren (Kurtaxen)
- CO2 Kompensation des Ausfluges

#### LEISTUNGEN KREUZFAHRT A-ROSA STELLA

- Eine Flusskreuzfahrt mit 7 Übernachtungen in einer Doppelaußenkabine der Kat. A (gegen Zuschlag auch C oder D) mit Frühstück an Bord der A-ROSA STELLA
- 7 mehrgängige Abendessen, davon 6 in Buffetform, 1 als Menu serviert an Bord
- Mittagessen als Buffet oder Picknick
- Alle Getränke sind auf der Kreuzfahrt inkludiert, mit Ausnahme von Champagner und exklusiven Raritäten
- Freie Nutzung der Bordeinrichtungen wie Sauna und Fitnessbereich
- 15 % Ermäßigung auf Anwendungen im SPA-ROSA
- Badezimmerartikel, Bademantel und Mineralwasser in der Kabine
- Kinder bis 15 Jahren reisen in Begleitung von mindestens einem aufsichtsberechtigten Erwachsenen kostenfrei

Die Mindestteilnehmerzahl der Rhône E-Bike- & Schiffsreise beträgt 8 Personen.

Diese Reisen könnten Sie ebenfalls interessieren:

- Seine mit Rad und Schiff
- Geführte Radreise Loire

### zubuchbare Optionen / Ermäßigungen:

|  |       |
|--|-------|
| terrANOVA E-Bike- & Kulterausflugsprogramm | 995 € |
| Linienflug nach Lyon inkl. CO2             | 280 € |

## REISEVERLAUF

### 1. Tag: Anreise nach Lyon, Hauptstadt der Seide, Mit berühmter Basilika Notre Dame und Vieux Lyon

Um 16:00 Uhr erwarten Sie Ihre Reiseleiter in Lyon, wo Sie an Bord der STELLA begrüßt werden. Nachdem Sie in Ruhe Ihre Kabine bezogen haben, stellt Ihr Reiseleiter - bei schönem Wetter auf dem Sonnendeck - die Tour vor. Abfahrt um 18:00 Uhr in Lyon in Richtung Burgund mit einer Panoramafahrt durch Lyons Altstadt. Genießen Sie anschließend das erste reichhaltige Abendessen an Bord, während das Schiff langsam nach Norden, auf dem Wasser der Saône gleitet. 1 Übernachtung und Diner an Bord.

### 2. Tag: Durch das südliche Burgund zu Wasserschlössern | 62 km, leichte Etappe

Morgens erreicht das Schiff den nördlichsten Punkt dieser Reise, Châlon sùr Saône. Unsere erste Etappe mit dem E-Bike führt durch ein Gebiet, das im Dreieck zwischen Châlon, Cormatin und Tournus liegt und sowohl kulturgeschichtlich als auch geographisch eine Einheit bildet. In reizvoller Abwechslung treffen wir auf Burgen, romanische Kirchlein und bezaubernde Ortschaften. Die Dörfer waren früher durch eine Eisenbahn miteinander verbunden. Nach der Stilllegung wurde die Bahntrasse in eine "voie verte", einen grünen Radweg umgewandelt. Bis auf kleine Abschnitte fahren Sie auf dieser herrlichen Route bis zur Mittagspause. Nach der Rast erreichen Sie ein seltenes Kleinod, das Lustschloss von Cormatin. Im 17. Jh. erbaut, liegt das Schloss von einem Wassergraben umgeben, inmitten eines kleinen Parks mit weiten Rasenflächen und geometrisch geformten Beeten, dem englischen Gartenstil nachempfunden. Die Nachmittagsroute führt Sie durch das seicht gewellte Hügelland. Nach einem Anstieg mit Blick auf die Festung Brancion werden Sie dafür mit wunderschönen Aussichten über das Tal belohnt (fakultativ können Sie einen Teil der Etappe mit unserem Begleitbus hinauffahren). Die letzte Etappe, bis ins Saôneetal, führt Sie in einer berausenden Abfahrt wieder hinab. Schon von weitem können Sie bereits die markanten Umriss der Prioratskirche St. Philibert in Tournus ausmachen. Dieses Juwel romanischer Baukunst zeigen wir Ihnen bei einer Besichtigung. Bereits im frühen 9. Jh. wurde die Kirche von Mönchen, die sich vor den Wikingern ins Landesinnere geflüchtet hatten, gegründet. Bald nach dem Jahr 1000, von dem manche vermutet hatten, es würde das Ende der Welt mit sich bringen, wurde "das ganze Land mit einem weißen Mantel von Kirchen" überzogen. So anschaulich berichtet ein zeitgenössischer, burgundischer Mönch die fieberhafte Bautätigkeit der beginnenden Romanik. An St. Philibert sehen Sie Grundlegendes der französischen Baukunst: Die Geburt der Zweiturmfassade und das erste sich selbst tragende Gewölbe der Nachantike! Ein kurzer Transfer bringt Sie Abends zurück nach Châlon sùr Saône. 2. Übernachtung und Abendessen an Bord.

### 3. Tag: Die Wiege der Romanik und die Abtei Cluny | 60 km, leichte Etappe

Während Ihrer Nachtruhe ist das Schiff wieder Richtung Süden gefahren und liegt nun im Herzen des südlichen Burgund an den Kaimauern der Stadt Mâcon. Jedes Jahr im Mai findet hier eine bedeutende Weinmesse statt. Die besten Weine werden in der Zeit mit der begehrten Auszeichnung Médailles d'Or prämiert. Unweit des Schiffsanlegers stehen Ihre E-Bikes bereit. Aus dem Ort Macon heraus überwinden Sie einen Hügel. Anschließend radeln Sie auf einer landschaftlich abwechslungsreichen Route mit Fernblick auf den Felsen von Solutré. Das eindrucksvolle Naturdenkmal schmückte sogar eine französische Sonderbriefmarke im Jahre 1985 und der ehemalige Präsident Francois Mitterrand erklimm den Felsen auf mehreren Wanderungen. Einige Kilometer weiter taucht dann die gewaltige Burg Berzé-le-Châtel vor Ihnen auf. Die Festung diente der Sicherung des Cluisois und des Grosnetals nach Süden. Nach der Rast durchqueren Sie einen Radtunnel. Nach rund einer Stunde erreichen Sie Cluny, das wichtigste Zentrum des

## Kompensation ab

## Preis:

04.05.2024 - 11.05.2024 - Flussschiff A-ROSA STELLA

|   |        |
|---|--------|
| Doppelkabine A bei Einzelnutzung  | 3438 € |
| Doppelkabine C bei Einzelnutzung  | 4078 € |
| Doppelkabine D bei Einzelnutzung  | 4398 € |
| pro Person in der Doppelkabine A (2-Bett-Außenkabine)                     | 2149 € |
| pro Person in der Doppelkabine C (2-Bett-Außenkabine, franz. Balkon)      | 2549 € |
| pro Person in der Doppelkabine D (2-Bett- Außenkabine, mit franz. Balkon) | 2749 € |

11.05.2024 - 18.05.2024 - Flussschiff A-ROSA STELLA

|   |        |
|---|--------|
| Doppelkabine A bei Einzelnutzung  | 3438 € |
| Doppelkabine C bei Einzelnutzung  | 4078 € |
| Doppelkabine D bei Einzelnutzung  | 4398 € |
| pro Person in der Doppelkabine A (2-Bett-Außenkabine)                     | 2149 € |
| pro Person in der Doppelkabine C (2-Bett-Außenkabine, franz. Balkon)      | 2549 € |
| pro Person in der Doppelkabine D (2-Bett- Außenkabine, mit franz. Balkon) | 2749 € |

14.09.2024 - 21.09.2024 - Flussschiff A-ROSA STELLA

|   |        |
|---|--------|
| Doppelkabine A bei Einzelnutzung  | 3438 € |
| Doppelkabine C bei Einzelnutzung  | 4078 € |
| Doppelkabine D bei Einzelnutzung  | 4398 € |
| pro Person in der Doppelkabine A (2-Bett-Außenkabine)                     | 2149 € |
| pro Person in der Doppelkabine C (2-Bett-Außenkabine, franz. Balkon)      | 2549 € |
| pro Person in der Doppelkabine D (2-Bett- Außenkabine, mit franz. Balkon) | 2749 € |

28.09.2024 - 05.10.2024 - Flussschiff A-ROSA STELLA

|   |        |
|---|--------|
| Doppelkabine A bei Einzelnutzung  | 2849 € |
| Doppelkabine C bei Einzelnutzung  | 3449 € |
| Doppelkabine D bei Einzelnutzung  | 3749 € |
| pro Person in der Doppelkabine A (2-Bett-Außenkabine)                     | 1899 € |
| pro Person in der Doppelkabine C (2-Bett-Außenkabine, franz. Balkon)      | 2299 € |
| pro Person in der Doppelkabine D (2-Bett- Außenkabine, mit franz. Balkon) | 2499 € |

05.10.2024 - 12.10.2024 - Flussschiff A-ROSA STELLA

benediktinischen Mönchtums im 11.Jh. in Europa. Durch Schenkungen und Stiftungen hatte Cluny ein unermessliches Vermögen angehäuft. Die Ruine wirkt immer noch imposant, obwohl es nur ein kleiner Teil des einstmaligen gigantischen Ensembles ist. Bei einer ausführlichen Besichtigung zeigt Ihnen unsere örtliche, sachkundige Führerin die imposante Klosteranlage und ihre Ausgrabungen. Ein Transfer bringt Sie am späten Nachmittag nach Trévoux, wo Ihr Schiff anlegt, um die Ausflügler wieder auf zu nehmen. Nach dem Abendessen erreicht die STELLA wieder Lyon. Das Schiff bleibt über Nacht in Lyon liegen, sodass Sie nach dem Abendessen durch die schmalen Gassen der Stadt wandeln können. 3. Übernachtung und Diner an Bord.

#### 4. Tag: Lyon - zu Seidenwebern und Traboules | 22 km, sehr leichte Etappe

Nach dem Frühstück begeben Sie sich auf die Stadtbesichtigung von Lyon. Lyon ist die Pforte zum Süden und heimliche Hauptstadt der Gourmets. Die Saône mündet hier in die Rhône und gliedert die Innenstadt in einen geschäftigen Teil mit prächtigen Fassaden des 19. Jh. und den malerischen Altstadtteil St. Jean. Hier stehen die Renaissance-Häuser der reichen Tuchhändler und Bankiers. Von außen eher unscheinbar, erschließt sich die wahre Pracht der Innenhöfe mit Hilfe schmaler Durchgänge, die die Straßenzüge miteinander verbinden. Sie werden hier „Traboules“ (transambulare=hindurchspazieren) genannt. Sie dienen immer wieder mal als Fluchtwege, wenn sich Bürger und Bischöfe befehdeten oder Katholiken und Protestanten sich die Säbel in die Brust stießen. Mit seinem Reichtum hat man in der seit Römerzeiten bedeutenden Handelsstadt noch nie geprotzt, aber Eingeweihte wissen, dass in manchen der von außen unscheinbaren Bürgerwohnungen Gauguin- und Cézanne-Gemälde hängen wie anderswo Wandkalender aus dem Kaufhaus. Der unverwechselbaren Atmosphäre Lyons wird Rechnung getragen mit der Auszeichnung als UNESCO Weltkulturerbe. Zum Mittagessen sind Sie wieder zurück an Bord. Anschließend verlässt Ihr Schiff die A-ROSA STELLA Lyon zur Fahrt in den Süden. Genießen Sie den Blick auf die gemächlich vorbeiziehenden Stadtansichten von Lyon bei Kaffee und Kuchen und später bei einem Aperitif oder lassen Sie sich im SPA an Bord verwöhnen. 4. Übernachtung und Abendessen an Bord.

#### 5. Tag: Weine von Châteauneuf & die Brücke von Avignon | 42 km, leichte Etappe

Am Morgen können Sie auf dem Sonnendeck genüsslich die Landschaft vorbeiziehen sehen. Am späten Vormittag hält die A-ROSA STELLA unweit der Weinlagen des Châteauneuf-du-Pape. Die Räder stehen bereits am Anleger bereit. Sie radeln bis zum kleinen Ortskern von Châteauneuf du Pape und lassen sich bei einer Weinprobe die aufwendige Herstellung der edlen, roten Weine erklären. Nach der Mittagsrast verlassen Sie die weltberühmte Weinlage und radeln durch ein fruchtbares Obst- und Gemüseanbaugelände. Eben gelangen Sie über eine der größten Inseln der Rhône. Die Wegstrecke verläuft auf bequemen Wegen bis zur vielbesungenen Brücke nach Avignon. Sehen Sie die berühmte Brücke „Pont d'Avignon“, unter der im Mittelalter die Bevölkerung fröhliche Feste feierte. Wussten Sie, dass das bekannte Lied „Sur le pont d'Avignon“ eigentlich „Sous le pont d'Avignon“ heißen müsste? Bis zum Schiff ist es dann nicht mehr weit. Das Schiff bleibt über Nacht in Avignon liegen, sodass Sie vor dem Abendessen durch die schmalen Gassen der Stadt wandeln und einen Blick in die vielen kleinen Boutiquen werfen können. 5. Übernachtung und Abendessen an Bord.

#### 6. Tag: Avignon und Arles Römisches Amphitheater | 47 km, leichte Etappe

Morgens erleben Sie auf einer Stadtführung Avignon. Fast 70 Jahre lang residierten die Päpste nicht in Rom, sondern hier. Inmitten der lauschigen Gärten des Domhügels erfahren Sie, wie die Gegenpäpste in „Babylonische Gefangenschaft“ gerieten. Nach der Stadtführung steigen Sie vor den Toren Avignons auf die E-Bikes und fahren nach St. Rémy de Provence. Hier verbrachte Van Gogh eine Weile in einer privat geführten Klinik, in einem ehemaligen Kloster. Nach der Mittagspause in St. Rémy fahren wir weiter zu dem monumentalen Kunstzentrum Carrières de Lumières, inmitten der Alpilles gelegen. Jedes Jahr wird eine große Show der besonderen Art angeboten, in der die großen Namen der Kunstgeschichte vorgestellt werden. Nach der Besichtigung fahren Sie auf kleinen Nebenstrecken aus den Alpilles hinaus hinab in das

|   |        |
|---|--------|
| Doppelkabine A bei Einzelnutzung  | 2849 € |
| Doppelkabine C bei Einzelnutzung  | 3449 € |
| Doppelkabine D bei Einzelnutzung  | 3749 € |
| pro Person in der Doppelkabine A (2-Bett-Außenkabine)                     | 1899 € |
| pro Person in der Doppelkabine C (2-Bett-Außenkabine, franz. Balkon)      | 2299 € |
| pro Person in der Doppelkabine D (2-Bett- Außenkabine, mit franz. Balkon) | 2499 € |



Schwemmland der Rhône. Sie durchqueren provençalische Dörfer, fahren entlang von Wiesen und Feldern mit Weizen und Sonnenblumen bis nach Arles. Die römische Residenzstadt beherbergt im Stadtzentrum ein großartiges Amphitheater, das zu den besterhaltendsten in Frankreich zählt. Heute finden hier noch unblutige Stierkämpfe statt. Ihr Schiff ist zwischenzeitlich weiter nach Arles gefahren und liegt direkt vor dem mächtigen Stadttor, das sich zum Flussufer öffnet. So haben Sie noch die Möglichkeit, das reich verzierte, romanische Portal der Kathedrale Saint Trophime aufzusuchen oder einen Espresso auf dem Platz des berühmten Cafés de la Nuit von van Gogh zu genießen. 6. Übernachtung und Abendessen an Bord.

### **7. Tag: Die wilde Schlucht der Ardèche** | 30 km, leichte Etappe

Im Morgenlicht blicken Sie auf die Weinhänge der Côtes du Rhône und die Lagen des berühmten "Crozes Hermitages". Morgens fahren Sie mit dem Bus auf ein Hochplateau, wo die Räder bereit stehen. Ihr Reiseleiter wird Ihnen während der Fahrt die hochinteressante Entstehungsgeschichte der unter UNESCO-Welterbe stehenden Höhlensysteme und ihrer steinzeitlichen Besiedlung erläutern. Auf dem E-Bike entdecken wir eine Garrigue-Landschaft und radeln entlang von Steineichen, bis Sie unvermittelt zur ungeheuren Schlucht des Flusses Ardèche gelangen. Bis zu 300 m tief hat sich der Fluss in das Gestein gegraben. Eine sich windende Panoramastraße verläuft an ihrem Rand und erlaubt immer wieder fantastische Ausblicke auf die Klippen und Höhlen. Hier wurden beeindruckende Zeugnisse und Felsmalereien unserer Urahnen gefunden. Mittags sind Sie wieder zurück an Bord und können den Nachmittag seelenruhig auf dem großzügigen Sonnendeck verbringen oder sich im SPA-Bereich verwöhnen lassen. Am Abend erwartet Sie ein vorzügliches Abschlussdinner an Bord der A-ROSA STELLA. In der Zwischenzeit fährt Ihr Schiff über Nacht zurück nach Lyon. 7. Übernachtung und Abschlussdinner an Bord.

### **8. Tag: Lyon und Abreise**

Während Ihrer Nachtruhe hat das Schiff wieder in Lyon angelegt. Nach dem Frühstück verlassen Sie gegen 9.00 Uhr Ihr Schiff. Wenn Sie mit dem Flugzeug angereist sind, bringt Sie ein Transfer (zu festgelegter Uhrzeit, gegen Aufpreis) zum Flughafen. Wenn Sie mit dem PKW angereist sind, koordinieren Ihre Reiseleiter die Fahrt zum Parkhaus.

Verlängern Sie Ihren Aufenthalt in Lyon. Gerne buchen wir ein Hotel für Sie.

**Programmänderungen vorbehalten!** Die geplante Route ist immer vorbehaltlich Änderungen aus nautischen, meteorologischen oder organisatorischen Gründen. U.a. bei Hoch- oder Niedrigwasser kann der Kapitän entscheiden, dass die Strecke für Ihre Sicherheit geändert werden muss. Dies ist kein rechtskräftiger Grund für kostenfreier Rücktritt von der Reise.

---

**ROUTENBEURTEILUNG:** Die Gesamtstrecke per E-Bike beträgt 263 km. Die Radstrecken verlaufen überwiegend auf autofreien Radwegen und auf verkehrsarmen Nebenstraßen. Die Wege sind von jedermann leicht zu bewältigen. 2 Radetappen führen durch das hügelige Burgund. Ein Teilstück kann auch alternativ im Begleitbus mitgefahren werden. Weitere Informationen zum Anforderungsprofil unserer Reisen finden Sie [hier](#).

---

**Die Mindestteilnehmerzahl der Reise beträgt 8 Personen.**

**Die Maximalteilnehmerzahl der Reise beträgt 16 Personen.**

---



## AN- & ABREISE

**Flugreise** Wir empfehlen Ihnen Direktflüge zum Flughafen Lyon über terranova zu buchen. Im deutschen Sprachraum werden derzeit Berlin, Nürnberg, Düsseldorf, Frankfurt am Main, Hamburg, Köln/Bonn, Hannover, Stuttgart, Basel, Zürich, Genf und Wien angeflogen.

Gerne informieren wir Sie und beraten Sie über die geeignetsten Verbindungen für Ihren Abflughafen.

Falls Sie am An- und Abreisetag eine Flughafentransfer über terranova buchen wollen, beachten Sie bitte die bestehenden Informationen.

### Flughafentransfer:

Auf Vorreservierung werden Sie um **15:00 Uhr** am Flughafen von Lyon abgeholt und zum Schiff gebracht.

Die Kosten für einen Transfer betragen pro Strecke und Person € 50,- (bei Reservierung). Alternativ können Sie auch selbst ein Taxi zum Schiff nehmen, die Kosten pro Taxi liegen bei ca. € 60,-.

Wir bieten Ihnen einen Transfer am Abreisetag zum Flughafen um 09.00 Uhr vom Schiff aus an. Preis pro Person € 50,-

**Anreise mit dem eigenen Auto** Falls Sie mit dem eigenen Pkw nach Lyon anreisen, bietet unsere örtliche Agentur Ihnen dort für die Dauer Ihrer Reise einen Parkhausplatz an. Die Unterstellung erfolgt in einem bewachten Parkhaus. Die Bezahlung erfolgt direkt vor Ort in Lyon. Das Parkhaus ist fußläufig ca. 10 Min. vom Anleger entfernt.

Die Reservierung der Pkw-Unterstellung erfolgt vor Reisebeginn, die Detailinformationen zu diesem Angebot erhalten Sie mit den Reiseunterlagen. Die maximale Fahrzeuggröße zum Einstellen beträgt: Länge 5,10 Meter und Höhe 1,90 Meter. Der Einstellvertrag kommt zwischen dem Fahrzeug-Einsteller und den Betreibern des Parkhauses zustande. Fahrzeuge mit Übergröße, zum Beispiel Klein- oder Campingbusse, können nicht eingestellt werden. Preise und Informationen vorbehaltlich Änderungen.

Seit Januar 2017 benötigen alle Fahrzeuge, die die Umweltzone in Lyon befahren möchten, eine Umweltplakette, die Vignette „Crit'Air“. Diese kostet € 4,80 und kann unter folgendem Link bestellt werden: <https://www.certificat-air.gouv.fr/de/>

Weitere Informationen finden Sie unter: <http://de.france.fr/de/info/umweltzone-lyon>

**Anreise mit der Bahn** Von allen deutschen Großstädten gibt es Zugverbindungen mit Umstieg in Paris nach Lyon.

Gerne informieren wir Sie und beraten Sie über die geeignetsten Verbindungen für Ihren Abfahrtsbahnhof.

Stand: Oktober 2023. Änderungen vorbehalten.

Vom Bahnhof Part Dieu zur Anlegestelle sind es nur ca. 3 Kilometer. Bitte nehmen Sie sich für diese Fahrt ein Taxi.



## TREFFPUNKT

Um **16:00 Uhr** erwarten Sie Ihre Reiseleiter in Lyon an Bord des Schiffes.

## ANLEGER der A-ROSA STELLA in Lyon

Quai Claude Bernard

69007 Lyon

Position:

East: 4.834873

North: 45.750444

## VORÜBERNACHTUNG ODER ANSCHLUSSÜBERNACHTUNG

### Hotel Bellecour Sofitel Lyon\*\*\*\*\*

Modernes 5 Sterne Luxushotel am Ufer der Rhône gegenüber dem Schiffsanleger gelegen. Nur wenige Schritte sind es von hier zur Place Bellecour und dem Zentrum von Lyon. Genießen Sie ein Abendessen im Hotelrestaurant im obersten Stockwerk mit Panoramablick. Oder Sie speisen bei Jean-Paul Borgeot in seinem Restaurant „La Tassé“ in der Nähe des Hotels.

### Hotel Carlton Lyon\*\*\*\*/ Lyon

Das traditionelle 4 Sterne Hotel (gehört zu M-Gallery Gruppe) liegt im Herzen von Lyon direkt an der Rhône und am zentralen "Place de la République". Die 83 Zimmer verbinden französisches Ambiente mit modernem Komfort. Das gesamte Hotel ist ein Nichtraucherhotel. Die Zimmer sind in warmen Farben gehalten und ausgestattet mit Klimaanlage, Minibar, TV, Radio, Telefon.

## WICHTIGE HINWEISE

**Wetter** Im Burgund und in der Provence kann das Wetter Kapriolen schlagen. Heiße Tage können auch mit dem Ebike anstrengend sein.

**terrANOVA Begleitbus** Unsere Mercedes-Begleitbusse sind fahrende Stützpunkte, auf die stets Verlass ist. Ohne sie wäre keine unserer Reisen möglich. Ohne sie gäbe es auch keine Fahrrad-Transport-Anhänger. Auch die Reparatur eines Rades ist mit ihrer Hilfe leicht zu bewältigen: Das defekte Rad wird erst einmal gegen ein Ersatzrad ausgetauscht und auf den Anhänger verladen. Für manchen steht eine weitere Hilfe durch den Begleitbus im Vordergrund: Die Möglichkeit, statt mit dem Rad auch einmal im Bus mitfahren zu können. Auch diesen Wunsch erfüllen wir Ihnen wann immer möglich. Als wichtige Voraussetzung dazu verfügt terrANOVA nämlich über die vom Gesetz hierfür vorgeschriebene, amtliche Konzession zur Personenbeförderung.

**Die richtige Kleidung** Sie reisen in den Süden Europas, aber dennoch empfehlen wir Ihnen die Mitnahme einer Windjacke, die Sie im Notfall auch vor Regen schützt. Auch eine warme Jacke sollten Sie in Ihrem Reisegepäck mitführen. Tagsüber ist das Klima meist angenehm warm. Abends kann es aber merklich kühler werden. Manchmal kommt in den Bergen stark auffrischender Wind auf. Gelegentlich kommt der warme





Sirocco Wind aus Nordafrika. Er bläst konstant aus Süden und bringt manchmal auch Feuchtigkeit mit sich. Neben Kleidung für die Abendessen und Radkleidung sollte auch Badekleidung in Ihrem Gepäck nicht fehlen.

**Telefon** Vorwahl nach Frankreich für Gespräche aus Deutschland: 0033. Die „0“ der Ortsvorwahl muss immer mit gewählt werden. Auch bei Inlandsgesprächen muss die Ortsvorwahl gewählt werden. Vorwahl nach Deutschland für Gespräche aus Frankreich: 0049. Die Mobilfunknetze sind sehr gut ausgebaut.

**W-LAN** Es gibt an Bord kostenfreies WLAN. Während das Schiff fährt und in kleinen Ortschaften kann dies jedoch langsam, oder unterbrochen sein.

**Reiseleitung + Schiffpersonal** Die Bordsprache ist deutsch, das Schiffpersonal spricht ausnahmslos auch deutsch. Zum Schiffpersonal kommt auch die von Ihnen gewohnte terranova-Reiseleitung hinzu, die sich exklusiv um unsere Gäste kümmert. Die Rezeption an Bord hat durchgehend geöffnet.

**Weine und Bier** Alle Getränke sind auf dieser Reise inkludiert, mit Ausnahme von Champagner, Flaschenwein und exklusiven Raritäten (Premium alles inklusive Tarif).

**Devisen und Reisekasse** Frankreich gehört zu den Ländern, in denen der Euro als Landeswährung gilt. Der Zahlungsverkehr verläuft daher so problemlos wie bei uns. An allen Bankautomaten können Sie mit Ihrer Bank- oder EC-Karte und Geheimnummer Geld abheben. Alle Hotels und Restaurants akzeptieren eine Kreditkarte. Generell raten wir deshalb - wie in anderen Regionen der Welt auch - dringend von der Mitnahme größerer Summen Bargeld ab. Tragen Sie Bargeld am besten in einem Brustbeutel oder Gürtel mit sich.

Einreise Bürger der Bundesrepublik Deutschland benötigen nur einen gültigen Reisepass oder Personalausweis, der bei Ein- und Ausreise noch gültig sein muss.

---

## Das Buch zur Reise

Hier ist eine Liste der Bücher und Broschüren, die wir für eine Reise nach Südfrankreich für besonders informativ halten. Sie sind alle sowohl zur Vorbereitung der Reise wie auch zur "Nachlese" empfehlenswert:

### terranova Empfehlungen Reiseführer

**DuMont Kunst-Reiseführer "Provence"** Begleiter zu den Kunststätten und Naturschönheiten im Sonnenland Frankreichs. Bauwerke der Antike werden ebenso ausführlich behandelt wie einsam gelegene Klöster und die lebhaften Städte des Zielgebietes.

Besonderheiten: ausführliche Informationen zu Kunst, Kultur, Geschichte; renommierte Autoren; detaillierte Grundrisse und Pläne; praktische Tipps zur Reisevorbereitung und Orientierung vor Ort; zahlreiche brillante Fotos 7. Auflage, 2011. ISBN-13: 9783770139279, EUR 25,90.

**Michael Müller: Provence & Côte d'Azur** Wer Strand, Meer und spektakuläre Landschaftsszenarien liebt, kommt ebenso auf seine Kosten wie der Kunst- und Kulturfreund, denn kaum eine andere Region ist so reich an historischen Baudenkmälern wie das Gebiet zwischen Rhône, Seealpen und Mittelmeer: Nicht nur die Römer, auch Päpste und mondäne Aristokraten haben ihre Spuren hinterlassen. Das Buch bietet jede Menge Informationen zu den vielen Sehenswürdigkeiten der Region und darüber hinaus unzählige Hinweise zu ganz



praktischen Dingen wie Anfahrtswegen, Unterkunftsmöglichkeiten, Restaurants, Kneipen oder Einkaufsmöglichkeiten. Und damit auch die Orientierung vor Ort reibungslos klappt, enthält das Buch neben einer Vielzahl von kleineren Übersichtskarten auch eine herausnehmbare Gesamtkarte, mit der sich kleinere und größere Streifzüge durch das Reisegebiet problemlos planen lassen. 11. Auflage, 2018, ISBN 978-3-95654-482-8, EUR 26,90.

**DUMONT Reise Taschenbuch: Burgund** Das zentralfranzösische Burgund ist das »Herz Frankreichs«. Sanft rollen die Hügel durch ein Mosaik aus Weinbergen, Wäldern und Wiesen dahin. Gemütlich kommen die Dörfer daher. In den grünen Wellen des Brionnais, in den schwarzen Wäldern des Morvan, in den ummauerten Weingärten der Côte d'Or oder an der müßig dahinmäandernden Loire feiert eine »France profunde« fröhliche Urstände, die es schon Charles de Gaulle angetan hatte. Doch was nun sollte man auf keinen Fall versäumen? Was sehen, wenn man nur wenig Zeit hat oder auf der Durchreise ist? Welche Orte empfehlen sich als gute Standorte? Gleich auf den ersten Seiten des neuen DuMont Reise-Taschenbuchs Burgund beantwortet der Autor solche zentralen Fragen der Reiseplanung. 4. Auflage 2017. ISBN-13: 978-3770174270, EUR 17,99.

DuMont direkt "Provence" Reiseführer für unterwegs mit Informationen zu Geschichte, Gesellschaft und Kultur der südfranzösischen Region. Berichte über Avignon oder Arles werden ebenso kurz und übersichtlich geschildert wie Informationen über Umwelt, Küche, Märkte und Weine. Inbegriffen ist auch ein Faltpfan der Region. 6. Auflage 2018  
ISBN-13: 978-3770175598, EUR 17,99

#### Diese Reisen könnten Sie ebenfalls interessieren:

- [Weitere terranova Radreisen in Frankreich](#)
- [Weitere Reisen mit Rad und Schiff](#)

## Flussschiff A-ROSA STELLA

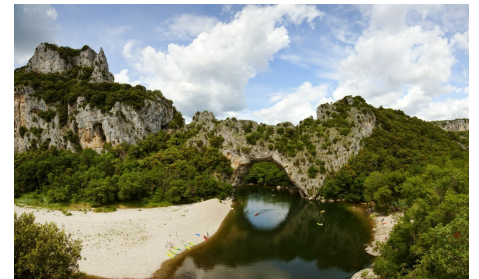
### Genussreich wohnen auf demkomfortablen Schiff:

#### Das Flusskreuzfahrtschiff A-ROSA STELLA

Die STELLA der renommierten Reederei A-ROSA ist ein Schiff mit ausgezeichnetem Komfort! Das moderne Flusskreuzfahrtschiff mit viel Platz bietet eine großzügige Gestaltung der öffentlichen Bereiche: ein weitläufiges Sonnendeck mit Außenpool, Shuffleboard und Putting Green u.a. auf dem Oberdeck Bar, Café, Lounge, Innen- und Außenrestaurant, dazu Fitness- und SPA-Bereich mit Panoramasauna, finnischer Sauna und verschiedenen Massage und Beautybehandlungen.

Alle Kabinen A (14,5 qm) liegen außen und sind großzügig geschnitten, modern und komfortabel eingerichtet. Sie sind ausgestattet mit individuell regelbarer Klimaanlage, Bad/WC, Telefon, Fernseher und Haartrockner. Die Fenster auf dem C- Deck mit französischem Balkon können geöffnet werden.

#### Schiffsdaten



- Passagiere: max. 174 Gäste
- Kabinen: 86 Außenkabinen
- Länge x Breite: 125,8 m x 11,4 m
- Geschwindigkeit: max. 24 km/h
- Antrieb: zweimal 800 kW / insgesamt 2.174 PS
- Werft: Neptun Werft GmbH, Warnemünde
- Baujahr: 2005
- Flagge: Schweiz

## **Deckspläne:**

[Deck 1: Kabinenkategorien S und A](#)

[Deck 2: Kabinenkategorie C](#)

[Deck 3: Kabinenkategorie D](#)

[Deck 4: Sonnendeck](#)

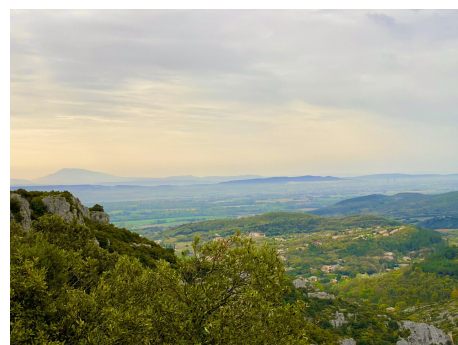
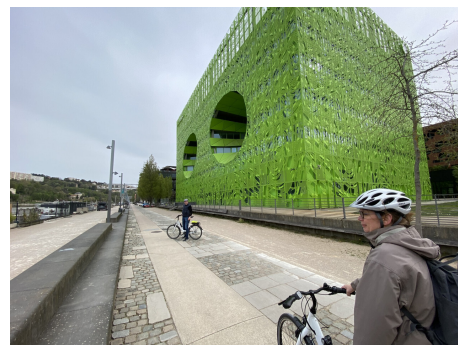
## **SO ENTKOMMEN SIE DEM ALLTAG AM BESTEN: AUF DEM SCHIFF**

- Weitläufiges Sonnendeck mit entspannter Atmosphäre
- Ausreichend Liegen, Sonnenschirme und -segel
- Beheizbarer Außenpool mit Gegenstromanlage
- Shuffleboard, Putting Green und Großfigurenschach
- Außenrestaurant auf dem Achterdeck
- Kaffeespezialitäten, Weine, Erfrischungen an der Café-Bar
- Panoramalounge mit Bar und Tanzfläche
- Stilvolle, legere Kleiderordnung

## **DAS KULINARISCHE ANGEBOT**

### VollpensionPlus:

- täglich abwechslungsreiche Buffets mit Live-Cooking
  - frisch zubereitete regionale und saisonale Spezialitäten
  - nachmittags: Kuchenbuffet mit Kaffee und Tee
  - Mineralwasser zu den Hauptmahlzeiten
  - Spezialitätenabende
- 
- Freie Essenszeiten und freie Tischwahl im Marktrestaurant, der Day-Lounge und dem Außenrestaurant
  - Auf die Region abgestimmte Weinkarte
  - Wine & Dine-Arrangement an Bord zubuchbar: exklusives 5-Gänge-Dinner mit korrespondierenden



Weinen

- BBQ-Buffer auf dem Achterdeck (wetterabhängig)

## IM URLAUB WIE ZU HAUSE FÜHLEN: DIE KABINEN

- Großzügig geschnittene, komfortable Kabinen, überwiegend mit französischem Balkon
- Elegantes Design und edle Materialien sorgen für Wohlfühlatmosphäre
- Ausstattung: Safe, Klimaanlage, TV, Fliegengitter, Föhn, DU/ WC, Saunatuch, Wolldecke, Telefon, Bademantel auf Wunsch

## DAS FÜHLT SICH AN WIE EIN URLAUB IM URLAUB: DAS SPA-ROSA

- Große Auswahl an Beauty- und Bodytreatments mit hochwertigen Produkten
- Professionell ausgebildetes SPA- und Beautyteam
- Panoramasauna und Bio-Sauna
- Fitnessraum mit modernen Cardiogeräten: Crosstrainer, Ergometer und Laufband
- Erlebnisduschen und Ruheraum

Weitere Informationen zur Schiffsausstattung und den vielen Inklusivleistungen finden Sie in der ausführlichen Reiseinformation, die Sie unverbindlich anfordern können.



# Allgemeine Reiseinformationen

|  |              |            |
|--|--------------|------------|
| <b>Allgemeine Informationen zu terranova Reisen</b>  | <b>Seite</b> | <b>I</b>   |
| Reiseunterlagen und Beurteilungen                    | Seite        | II         |
| Die Gäste von terranova                              | Seite        | II         |
| An- und Abreise, Anschlussaufenthalt                 | Seite        | II         |
| Versicherungsschutz und Haftung                      | Seite        | III        |
| Wir über uns   | Seite        | XI - XII   |
| <b>● Geführte Radreisen</b>                          | <b>Seite</b> | <b>IV</b>  |
| Gepäck und Kleidung                                  | Seite        | IV         |
| Reisekasse, Trinkgeld und Sicherheit                 | Seite        | V          |
| Fahrradauswahl und Begleitbus                        | Seite        | VI         |
| <b>● Individuelle Radreisen</b>                      | <b>Seite</b> | <b>III</b> |
| Gepäcktransport und Kleidung                         | Seite        | VII        |
| Fahrradauswahl und Radeinstellung                    | Seite        | VIII       |
| <b>● Kultur-, Fern-, Wander- und Silvesterreisen</b> |              |            |
| Gepäck und Kleidung                                  | Seite        | IX         |
| Reisekasse und Trinkgeld                             | Seite        | XI         |



## Reiseunterlagen

Zwei Wochen vor Reiseantritt erhalten Sie von uns die vollständigen Reiseunterlagen, nach Erhalt Ihrer Restzahlung. Die Reiseunterlagen bestehen aus:

- **Hotelliste**
- **Informationsmaterial**
- **Beurteilungsbogen**
- **Flugschein (E-ticket)**  
falls Sie Flüge gebucht haben
- **Gutscheine/Voucher**  
für Ihre Kabine (bei Kreuzfahrten) und falls Sie Zusatzleistungen gebucht haben (zusätzliche Übernachtungen, E-Rad etc.)
- **Teilnehmerliste und Informationen zum Treffpunkt und Kontakt zur Reiseleitung**  
Bei geführten Reisen.

## Ihr Urteil ist uns wichtig

Bei terranova sind wir stolz darauf, dass jede einzelne Reise das Ergebnis persönlicher Erfahrung ist, die wir mit Sorgfalt zusammengetragen und zu einer zusammenhängenden Reise konzipiert haben. Wir stellen an jede Reise unsere eigenen, nicht unbescheidenen Ansprüche und gestalten sie so, wie wir es für unseren eigenen Urlaub erwarten würden.

Für uns ist es wichtig, diesen Maßstab der eigenen Ansprüche immer wieder durch das Urteil unserer Gäste auf die Probe zu stellen. Wir erbiten daher Ihr Urteil, wenn Sie wieder nach Hause zurückgekehrt sind. Am meisten freuen wir uns über einen persönlichen Brief, in dem Sie die Reise bewerten. Da das aber oft mehr Zeit kostet, als man nach dem Urlaub zur Verfügung hat, haben wir einen Fragebogen vorbereitet, der Ihren letzten Reiseunterlagen beiliegt. Diesen können Sie durch Ankreuzen schnell beantworten.

Noch schneller geht's im Internet:  
[www.terranova-touristik.de/beurteilung](http://www.terranova-touristik.de/beurteilung)

## Die Gäste von terranova

Die meisten von ihnen kann man als „Freunde des Hauses“ bezeichnen: Die Mehrzahl der Reisenden auf unseren Touren sind bereits vorher mit terranova gereist. Ein sehr großer Anteil davon ist regelmäßig Jahr für Jahr mit uns unterwegs. Es gibt eine wachsende Zahl unter ihnen, die sich bereits 20 Mal und mehr terranova auf einer Reise anvertraut haben. Die Mitreisenden kommen aus allen Regionen Deutschlands. Es gibt treue Kunden in der Schweiz, in Österreich und den USA.

## An und Abreise

Da unsere Gäste aus vielen verschiedenen Regionen anreisen, haben wir bei keiner unserer Reisen in Europa die An- und Abreise im Reisepreis inkludiert. Die An- und Abreise erfolgt individuell. Für jede Reise haben wir An- und Abreise-Empfehlungen ausgearbeitet, die Sie auf der jeweiligen Reisehomepage finden.

**Fluganreise:** Warum Sie den Flug bei terranova buchen sollten?

- Aufgrund unseres Abnahmevolumentens erhalten wir gute Preise auf den besten Verbindungen.
- Viele Flüge können wir für Sie reservieren ohne das das Flugticket sofort ausgestellt werden muss. Dies ermöglicht Ihnen eine entspannte Reiseplanung.
- Alles aus einer Hand: Wir überwachen die fristgerechte Ausstellung der Flugtickets und informieren Sie bei Flugplanänderungen.

**Eigenanreise Flug** Sollten Sie sich dafür entscheiden, selbst einen Flug zu buchen, informieren Sie sich bitte genau über die Umbuchungs- und Stornobedingungen der Fluggesellschaften. terranova erstattet nicht die Umbuchungs- oder Stornokosten für selbst gebuchte Flüge

bei Ausfall oder Verschiebung einer Reise. Dies gilt auch dann, wenn ein Reiseterrin durch terranova abgesagt wird, z.B. weil die Mindestteilnehmerzahl nicht erreicht wurde oder eine Naturkatastrophe, wie z.B. ein Vulkanausbruch, Ihre Anreise unmöglich macht.

**Optionale CO<sub>2</sub> Kompensation:** atmosfair ist eine Non-Profit-Klimaschutzorganisation mit dem Schwerpunkt Reise. Flugpassagiere zahlen freiwillig einen von den Emissionen abhängigen Klimaschutzbeitrag, den atmosfair dazu verwendet, erneuerbare Energien in Ländern auszubauen, wo es diese noch kaum gibt, also vor allem in Entwicklungsländern. Damit spart atmosfair CO<sub>2</sub> ein, das sonst in diesen Ländern durch fossile Energien entstanden wäre. Weitere Informationen finden Sie im Internet unter: [www.atmosfair.de](http://www.atmosfair.de) Sollten Sie eine CO<sub>2</sub> Kompensation wünschen, weisen Sie uns bei Buchung bitte darauf hin.

## Anschlussaufenthalt

Gerne sind wir Ihnen bei der Reservierung von evtl. gewünschten Anschlussaufenthalten vor oder nach Ihrer Reise mit terranova behilflich. terranova-Vertragshotels buchen wir Ihnen kostenfrei, alle anderen gegen eine Bearbeitungsgebühr. Lassen Sie uns bitte Ihre Wünsche wissen!

Wir bitten Sie jedoch zu beachten, dass im Falle einer Stornierung oder Änderung der jeweiligen Anschlussreservierung alle anfallenden *Gebühren von Ihnen getragen werden müssen*, und die Transferkosten zu und von Ihrem gebuchten Verlängerungsort vor Ort von Ihnen zu begleichen sind.



## Versicherungsschutz

### **Krank im Ausland - wer zahlt?**

Zwar besteht mit den meisten unserer Reiseländer ein „zwischenstaatliches Sozialversicherungsabkommen“, dies bedeutet aber nur, dass der im Land übliche Versicherungsschutz gilt. Häufig muss ein Teil der Kosten selbst getragen werden. Bitte überprüfen Sie Ihren persönlichen Versicherungsschutz.

Als Minimalschutz empfehlen wir Ihnen den Abschluss einer Reise-Rücktritts-Versicherung. Wenn Sie von einer Reise z. B. wegen unerwarteter schwerer Krankheit, Unfall oder Verlust des Arbeitsplatzes vor Reiseantritt zurücktreten müssen, ersetzt Ihnen der Versicherer (wahlweise mit oder ohne Selbstbehalt) die Stornogebühren. Wir bieten diese Versicherung auch in Kombination mit der Reise-Abbruch-Versicherung an, die Ihnen bei einem Abbruch der Reise aus genannten Gründen die Mehrkosten der Rückreise erstattet und nicht genutzte Reiseleistungen ersetzt.

Die Versicherungsprämie ist abhängig vom Reisepreis. Gerne beraten wir Sie entsprechend!

Die Bundesregierung hat alle Reiseveranstalter verpflichtet, den folgenden Hinweis zur Gesundheitsvorsorge zu veröffentlichen. Er lautet wie folgt: Der Reisende sollte sich über Infektions- und Impfschutz sowie andere Prophylaxemaßnahmen rechtzeitig informieren, ggf. sollte ärztlicher Rat eingeholt werden. Auf allgemeine Informationen, insbesondere bei den Gesundheitsämtern, reisemedizinisch erfahrenen Ärzten, Tropenmedizinern, reisemedizinischen Informationsdiensten oder der Bundeszentrale für gesundheitliche Aufklärung wird verwiesen.

## Haftung

Unsere Mithaftung tritt nur ein, wenn der Schaden am Gepäckstück durch terranova verschuldet wurde und nur dann, wenn sich das Gepäck bei Schadensantritt in unserer Obhut (z.B. in unserem Bus, während der Aufsicht durch unseren Reiseleiter oder in der Hand eines unserer Reiseleiter) befand und für die Reise hinreichend stabil und zweckmäßig war. Dies bezieht sich insbesondere darauf, dass Taschen oder Koffer der Belastung durch das eigene Gewicht und der zusätzlichen Belastung durch das Übereinanderstapeln mit anderen Gepäckstücken gewachsen sein müssen.

Wir möchten Sie darauf hinweisen, dass wir für Bargeld generell keine Haftung übernehmen können.

Keine Haftung besteht für persönliche Gepäck- und Kleidungsstücke und die Radtasche, die der Mitreisende bei Ankunft am Etappenziel im Begleitbus zurücklässt. Unsere Bitte ist daher, *alle persönlichen Dinge und Wertgegenstände ins Zimmer mitzunehmen*. Der Begleitbus steht in der Nacht nicht unter der Obhut von terranova und zwar unabhängig davon, ob er abgeschlossen oder wo er geparkt ist. Wenn ein Schaden eintritt, müssen Schadensumfang und Hergang durch den Reiseleiter unverzüglich nachdem der Schaden eingetreten ist oder erkannt wurde, schriftlich bestätigt werden. Aus der Bestätigung muss hervorgehen:

1. Worin das Verschulden von terranova liegt.
2. In welcher Weise das Gepäck zum Schadenszeitpunkt in unserer Obhut war.

Der Geschädigte muss den Schadensanspruch schriftlich bei terranova bis spätestens einen Monat nach vertraglich vorgesehenem Ende der Reise geltend machen. Dem Schadensanspruch muss die Bestätigung des Reiseleiters beiliegen. Die Rei-

seitung ist nicht berechtigt, irgendwelche Ansprüche anzuerkennen.

Ist ein Verschulden von terranova erwiesen, erstattet terranova den Schaden im Rahmen der Bestimmungen der §§ 9 und 10 der Reisebedingungen. Bei Schäden an Gegenständen erstattet terranova die Kosten der Reparatur. terranova behält sich das Recht vor, den beschädigten Gegenstand von dem Geschädigten anzufordern und auf eigene Kosten ein Gutachten über die Höhe des Schadens zu erstellen oder den Reparaturauftrag selbst zu erteilen. Kann der beschädigte Gegenstand nicht repariert werden, dann erstattet terranova den Preis einer Ersatzbeschaffung abzüglich Minderung des geschädigten Gegenstandes durch Gebrauch. Der auf diese Weise durch Neukauf ersetzte Gegenstand geht in das Eigentum von terranova über.

Ist ein Verschulden aufgrund der Angaben unter 1. und 2. nicht auf terranova zurückzuführen, haftet der Geschädigte selbst für den Schaden und muss ggf. versuchen, seine Reisegepäckversicherung heranzuziehen.

---

## Kriminalität - Wie Sie sich schützen können

Tragen Sie nie Wertvolles sichtbar bei sich! Eine Handtasche, Kamera, Halskette oder eine Uhr sind oft eine Verlockung für Straßenräuber und sind häufigster Anlass für einen unerwarteten Überfall. Tragen Sie nur mit sich, was Sie wirklich unbedingt benötigen. Alles andere sollten Sie auf jeden Fall im Hotel im verschlossenen Koffer oder besser noch im Schließfach/Safe des Hotels lassen. Das gilt für Reisepass, Flugscheine und alle Dokumente, deren Wiederbeschaffung im Ausland kompliziert ist.



## Die Auswahl des Gepäcks

ist äußerst wichtig. Das Gepäck wird auf jeder geführten terranova Radwanderreise in unserem Begleitbus von einem Hotel zum anderen befördert. Bitte stellen Sie Ihr Gepäck am Abreisetag vor dem Frühstück vor Ihre Zimmertür oder an die Rezeption. Ihre beiden Reiseleiter werden es dort abholen und in den Bus verladen. Am Zielort eines jeden Tages finden Sie alles wieder in Ihrem Hotel, und wann immer möglich, auch schon in Ihrem Zimmer vor.

Während der Radreise befindet sich Ihr Gepäck im Begleitbus in der Obhut der Reiseleiter. Bitte bedenken Sie jedoch bei der Wahl des Koffers und seines Gewichtes, dass Sie zunächst ohne unsere Hilfe zum Ausgangsort der Radreise kommen und auch die Heimfahrt ohne den terranova-Gepäckservice antreten müssen. Wir bitten Sie daher um die Mitnahme eines normal großen Reisekoffers (und ggf. einer kleinen Reisetasche) pro Person.

Jede Reise birgt für das Gepäck ein Risiko, das man nur mit Ihrer Hilfe mindern kann. terranova als Veranstalter haftet nur in beschränktem Maße, wenn an Ihrem Gepäck unterwegs ein Schaden entsteht oder es gar verloren geht. Obwohl die Begleitbusse verhältnismäßig viel Platz für das Gepäck unserer Gäste bieten, müssen die Reiseleiter die Koffer und Taschen übereinander stapeln. Aus diesem Grund empfehlen wir Ihnen, möglichst strapazierfähige Gepäckstücke zu benutzen. Beachten Sie bitte auch das Kapitel 'Haftung'.

Achten Sie bei der Wahl Ihrer Koffer mehr auf Stabilität als auf Eleganz.

Um eine optimale Gepäckbetreuung zu gewährleisten, bitten wir Sie, Ihre Gepäckstücke durch die mit Ihrem Namen versehenen terranova Gepäckanhänger zu kennzeichnen.

## Kleidung

Regenkleidung ist ein „Muss“ und gehört unbedingt in Ihr Reisegepäck. „Es gibt kein schlechtes Wetter, es gibt nur falsche Kleidung“. Wir empfehlen Regenanzüge aus atmungsaktivem Stoff bzw. dünnem Kunststoff mit einer separaten Jacke und Hose.

Haben Sie keine Sorge, wir muten Ihnen nicht zu, mit dem Rad bei schwerem Dauerregen zu fahren. Es kommt so gut wie nie vor, dass es anhaltend einen ganzen Tag lang regnet. Immer gibt es Regenspausen, in denen man Rad fahren kann. Mit Hilfe des Begleitbusses lassen sich heftige Regengüsse gut überbrücken. Ihre Reiseleiter können notfalls auch den Tagesablauf so umstellen, dass Sie 'unbehelligt' Ihr Ziel erreichen. Mit der richtigen Regenkleidung kann eine Radwanderreise auch in einer Regenperiode ein ungetrübtes Vergnügen sein. Gute Laune, Teamgeist und sportliche Haltung sind für das Gelingen einer Radreise oft wichtiger als Sonne oder Regen.

Generell gilt: Die Kleidung sollte locker sitzen und bequem sein. Der Temperaturwechsel auf einer Radreise kann innerhalb eines Tages sehr groß sein. Sorgen Sie daher durch entsprechende Kleidung vor. Übereinander gezogene Pullover und dünne Jacken schützen vor unerwartetem Kälteeinbruch und Fahrtwind; stets bewährt sich das sog. „Zwiebelprinzip“.

## Schuhe

Die Schuhe, mit denen Sie Rad fahren und auch eine Fußwanderung machen, sollten feste Halbschuhe mit Gummisohlen sein. Praktisch sind auch stabile Turn-/Joggingschuhe. Bei Regen sind Gamaschen praktisch, die man leicht über die Schuhe ziehen und problemlos in der Fahrradtasche unterbringen kann.

## Kleidung am Abend

Zum Schluss noch eine Anmerkung zur Kleidung am Abend: Dies ist Sache des persönlichen Stils und Geschmacks. Zum Abendessen, manchmal bei Kerzenlicht und in stimmungsvoller, festlicher Atmosphäre, sollten Sie auf entsprechende Kleidung vorbereitet sein. Sie werden es sicherlich genießen, wenn Sie nach der Fahrt auf dem Rad in sportlicher Kleidung am Abend Ihr Äußeres dem atmosphärischen Rahmen anpassen können. Eine ausgesprochene Abendgarderobe ist nicht erforderlich.

### *Was sonst noch in Ihrem Gepäck sein sollte*

- Handschuhe und Kopfschutz (Mütze oder Kopftuch)
- Eine Brille / Brillenputztücher
- Sonnenschutzmittel
- Regenschirm
- Film- und Fotokameras (Bitte bedenken Sie, dass Ihre Radtasche Erschütterungen ausgesetzt ist. Zum Schutz der empfindlichen Linsensysteme empfehlen wir Ihnen Schaumstofftaschen & einen Schultergurt, an dem Sie die Kamera auch während der Fahrt tragen können.

Persönliche kleine Utensilien finden während der Reise in einer praktischen Fahrradtasche Platz.





## Reisekasse

Ihre Reisekasse sollte für folgende Bedürfnisse ausreichen: Mittagessen (bzw. andere Mahlzeiten, die nicht inkludiert sind), Getränke zum Essen, Mitbringsel und Trinkgelder. Zum Mittagessen sind Sie entweder in einem bewährten Lokal zu Gast, oder Ihre beiden Reiseleiter bereiten an ausgesuchten Plätzen ein Picknick für Sie vor.

Die Kosten für das Picknick und für Getränkepausen werden auf diejenigen Gäste umgelegt, die an dem Picknick teilnehmen. Sie liegen je nach bereister Region bei etwa EUR 10,- bis 15,- pro Person und Picknick (inkl. Getränke). *In der Umlage enthalten sind auch Sachkosten von EUR 5,- pro Person und Reise* (Materialersatz, Geschirreinigung u.a.). Ein Mittagessen in einem typischen Lokal kostet je nach Region ca. EUR 15,- bis 25,-.

Beim Mittagessen in einem Restaurant empfehlen wir, sich im Interesse eines schnellen Services auf ein bis zwei Gerichte zu verständigen. Sonst nimmt eine Mittagspause eine so lange Zeit in Anspruch, dass der weitere Reiseablauf möglicherweise nicht ohne Kürzung zu bewältigen wäre. Ihre Reiseleiter beraten Sie bei der Auswahl landestypischer Gerichte.

**Auf Kreuzfahrten:** Zum Mittagessen sind Sie entweder an Bord oder Ihre beiden Reiseleiter bereiten an ausgesuchten Plätzen ein Picknick für Sie vor, das im Reisepreis inbegriffen ist. Die Kosten für die Getränke für Picknick und Getränkepausen werden umgelegt und belaufen sich auf ca. EUR 3-5,- pro Person und Tag.

Bei vielen Kreuzfahrten sind die Kosten für Wein, Bier, Softgetränke und Kaffee an Bord und bei den Picknicks/Getränkepausen inklusive (siehe Katalogbeschreibungen).

## Trinkgeld

Das Trinkgeld ist eine freiwillige Anerkennung für gute Leistung. Seine Höhe hängt von dem Grad der Zufriedenheit des Gastes mit dem Engagement des Leistungsgebers ab. Jeder Gast sollte individuell und für sich die Leistungen von Reiseleitern, Busfahrern, Stadtführern oder Servicemitarbeitern in Restaurants oder Hotels bewerten. Von dieser ganz persönlichen Bewertung sollte es abhängen, ob und in welcher Höhe ein Trinkgeldgezahlt wird.

Weil terranova diese persönliche Bewertung seinen Gästen nicht abnehmen kann, haben wir uns grundsätzlich gegen eine pauschale Trinkgeldzahlung entschlossen, die im Reisepreis inbegriffen ist. Eine solche pauschalierte Trinkgeldzahlung hätte den Charakter eines „Pflichtbeitrages“ ohne Berücksichtigung einer guten oder schlechten Leistung. Das würde den Sinn der Zahlung eines Trinkgeldes entwerten, da es ohne Ansehen der Leistung gezahlt würde.

**Trinkgelder - Reiseleiter:** Für Ihre Reiseleiter möchten wir Ihnen - als Anhaltspunkt - ein Trinkgeld von EUR 35,- bis 45,- pro Teilnehmer (das sind nur ca. EUR 5,- pro Tag bei einer einwöchigen Reise) vorschlagen. Ein solches Trinkgeld setzt dabei die vollste Zufriedenheit unserer Gäste voraus. Unsere Empfehlung gilt nur für diesen Fall und es unterliegt natürlich der Freiheit unserer Gäste, ein höheres oder geringeres Trinkgeld zu zahlen.

**Trinkgelder auf Kreuzfahrt:** Auf Kreuzfahrten ist es üblich, der Schiffsbesatzung eine Anerkennung in Form eines Trinkgeldes zukommen zu lassen. Dieses Trinkgeld sollte für die Servicekräfte gezahlt werden, die Sie im Restaurant, in der Bar und in der Kabine betreuen.

Für Trinkgelder an die „unsichtbaren“ Mitarbeiter an Bord in der Küche, der Nautik, Technik, Wäscherei usw. steht eine Box an der Rezeption bereit.

## Sicherheit

### ***Brauchen Sie einen Helm?***

Immer mehr Radfahrer erkennen, dass das Tragen eines Helmes die eigene Sicherheit erhöhen kann. In Spanien wurde eine Helmpflicht eingeführt. Die Entscheidung einen Helm zu tragen, stellen wir in Ihr persönliches Ermessen. So wie Sie für die Einhaltung der Straßenverkehrsordnung selbst verantwortlich sind, gilt dies auch für das Tragen eines Schutzhelmes. Über geeignete Helme für Radfahrer informieren Sie sich am besten in guten Sportgeschäften. *terranova bietet Ihnen für EUR 10,- einen Leihhelm an*, wenn Sie ihn rechtzeitig (2-3 Wochen vor Reisebeginn) bei uns reservieren!

### ***Vom gemeinsamen Radeln***

Halten Sie Abstand zum Vordermann! Dichtes Hintereinanderfahren ist gefährlich.

Bergabfahren birgt ein Risiko. Die Geschwindigkeit wird meist unterschätzt. Unerwartete Schlaglöcher, Sandstrecken oder Splittbelag auf dem Weg können zum plötzlichen Verlust der Bodenhaftung führen.

Nebeneinanderfahren auf Landstraßen sollten Sie vermeiden. Fahren Sie am äußersten rechten Straßenrand und hintereinander. Ausnahme: Der Reiseleiter bittet Sie, in kleinen Gruppen zu fahren und trifft entsprechende Vorsichtsmaßnahmen.

Kontakt zur Gruppe verloren? Dann sollten Sie *unbedingt an der Stelle warten, wo Sie zuletzt Kontakt mit der Gruppe hatten*. Der Reiseleiter kommt zurück und holt Sie ab. Bitte versuchen Sie nicht, auf eigene Faust die Radgruppe zu finden; die Gefahr des Verfahrens ist zu groß und für den Reiseleiter wird es dann sehr schwierig, Sie schnell wieder zu finden.

***terranova kann eine Haftung bei einem Unfall nur dann übernehmen, wenn das Einstellen der Räder von den Reiseleitern vorgenommen wurde.***



## Fahrradauswahl

Bei Buchung unserer Reisen können Sie ein Rad auswählen, das perfekt zu Ihnen passt. Folgende Räder stehen zur Auswahl:

- **7 Gang Nabenschaltung mit Rücktritt in Herren- oder Unisexausführung**

28-Zoll Ryde Laufräder, Aluminium Rahmen in unterschiedlichen Höhen, Shimano Nexus 7-8 Gang Schaltung.

- **24 Gang Kettenschaltung mit Freilauf in Herren- oder Unisexausführung**

28-Zoll Ryde Laufräder, Aluminium Rahmen in unterschiedlichen Höhen, Shimano Acera 21-27 Gang Schaltung.

- **Pedelec (Ebike)**

Premium Pedelecs der Marken EBIKE und Kreydler mit Rücktritt oder Freilauf. Die Reichweite der Ebikes als Tretunterstützung beträgt ca. 80 Kilometer und ist u.a. abhängig von der Fahrbahnbeschaffenheit, der Fahrtstrecke und dem Körpergewicht des Fahrers. Eine technische Einweisung erfolgt durch den Reiseleiter vor Ort.

- **Das eigene Rad**

Auf allen individuellen und auf vielen geführten Radreisen können Sie Ihr eigenes Rad mitbringen.

**Standardmäßig bestätigen wir Ihnen nach Ihrer Anmeldung ein Rad mit Nabenschaltung und tiefem Einstieg. Falls Sie ein Freilauf Fahrrad bevorzugen und/oder Wert auf ein Herrenrad mit Mittelstange legen, möchten wir Sie bitten, dies bereits bei der Reservierung Ihrer Reise anzugeben bzw. möglichst zeitnah (nach Verfügbarkeit, ohne Zuschlag)**

**Nennen Sie uns bitte möglichst gleich bei Ihrer Buchung Ihre Körpergröße.**

## Die Fahrradtasche

Jeder Gast erhält für die Dauer der Radreise eine Fahrradtasche, in der zum Beispiel Regenzeug, Pullover, Fotoapparat und Proviant für den Tag Platz findet. Dort sind die Sachen gegen Schmutz und Regen geschützt und können zu etwaigen Führungen und Pausen mitgenommen werden.

---

## Begleitbus

Auf einer Radwanderreise mit terranova ist der Begleitbus viel mehr als nur ein praktisches Gepäcktransportmittel. Von Beginn bis zum Ende der Reise fährt er mit und steht zu Ihrer Verfügung.

Zusammen mit dem ganz speziell für terranova entwickelten Fahrradtransportanhänger ist er ein wichtiges Hilfsmittel. Sie treffen ihn häufig, wenn die Busstrecke den Radweg kreuzt. Das Fahrzeug ist also oft erreichbar, sei es, dass Sie etwas aus Ihrem Gepäck benötigen oder hineinlegen wollen oder dass Sie selbst einmal ein Stück mitfahren möchten.

Machen Sie Gebrauch von diesen Möglichkeiten. Vor allem: Lassen Sie sich nicht durch Mitreisende mit vielleicht besserer Kondition unnötigerweise verlocken, Ihre Leistungsgrenze zu überschreiten. Nutzen Sie die Mitfahrmöglichkeit des Begleitbusses. Schließlich wollen Sie eine erholsame und entspannende Reise unternehmen!

Bei größeren Steigungen werden die Räder auf den Anhänger verladen. Sie und Ihre Mitreisenden können dann entweder mit dem Bus bergauf fahren oder wir haben einen schönen Wanderweg ausfindig gemacht, auf dem Sie die Steigung auf angenehme Weise überwinden.

## Wie muss das Rad eingestellt sein?

Ein ungenau oder falsch eingestelltes Fahrrad zwingt Sie zu erheblich mehr Kraftaufwand als notwendig. Wenn Ihr Rad nicht körpergerecht eingestellt ist, sind Sie gegenüber anderen Mitreisenden mit korrekt eingestelltem Rad im Nachteil. Deshalb hier einige Tipps:

**Die Sattelhöhe:** Die Höhe des Sattels ist ausschlaggebend dafür, wie sehr Sie sich beim Radfahren anstrengen müssen. Nur der Fußballen sollte auf dem Pedal aufliegen. Bei untenstehendem Pedal sollte das Bein beinahe vollständig gestreckt sein. Diese verhältnismäßig hohe Sattelleinstellung wird Ihnen zunächst ungewohnt erscheinen, weil Sie mit dem Fuß den Boden nicht erreichen können, wenn Sie auf dem Sattel sitzen. Diese Stellung ist aber unbedingt anzuraten, denn dadurch wird Ihr Knie geschont und die Kraft Ihres Oberschenkelmuskels kommt voll zur Geltung.

**Die Sattelneigung:** Bei richtig eingestelltem Sattel zeigt die „Sattelnase“ leicht nach oben. Dies bewirkt, dass Sie auf der weich gefederten Fläche des Sattels sitzen. Zeigt die „Sattelnase“ aber nach unten, dann sitzen Sie unvermeidbar auf dem härtesten und ungefederten Teil des Sattels. Druckstellen und Sitzschmerzen beim Radfahren sind vor allem auf falsche Sattelleinstellung zurückzuführen.

**Die Lenkstangenhöhe:** Die richtig eingestellte Lenkstange sollte etwa die gleiche Höhe haben wie die Sitzfläche des Sattels. Bei Beschwerden im Schulter-Nacken-Bereich empfiehlt es sich, den Lenker höher einzustellen.



## Gepäcktransport

terranova bringt Ihre Koffer und Reisetaschen verlässlich von einer Unterkunft zur nächsten. So können Sie sich voll und ganz auf den Genuss des Radelns, der Landschaft und der Kulinarik konzentrieren. Den logistischen Stress und Aufwand überlassen Sie ganz einfach dem kompetenten terranova-Team. Bitte geben Sie Ihr Gepäck täglich bis spätestens 09:00 Uhr an der Rezeption Ihres Hotels ab. Bis spätestens 18:00 Uhr erhalten Sie Ihr Gepäck wieder im nächsten Hotel.

**Gepäckanhänger:** Bitte versehen Sie Ihre zu transportierenden Gepäckstücke mit Gepäckanhängern, die Sie mit Ihren letzten Reiseunterlagen erhalten.

**Anzahl der Gepäckstücke und maximales Gewicht:** Bitte beachten Sie hierzu bitte die Informationen, die Sie mit Ihren letzten Reiseunterlagen erhalten.

---

## Radtaschen für Leihräder

Für Ihr Tagesgepäck stellt Ihnen terranova wasserabweisende Satteltaschen zur Verfügung. Alle Fahrradtaschen sind äußerst solide und widerstandsfähig sowie wasserabweisend. So bleibt alles, was Sie untertags bei sich haben, auch an Regentagen trocken. Für kleine Notfälle sind terranova-Fahrräder außerdem mit einem Service-Set inklusive Werkzeug, Ersatzschlauch und Luftpumpe ausgestattet. Ein Zahlenschloss schützt vor Raddieben.

## Kleidung

Regenkleidung ist ein „Muss“ und gehört unbedingt in Ihr Reisegepäck. „Es gibt kein schlechtes Wetter, es gibt nur falsche Kleidung“. Wir empfehlen Regenanzüge aus atmungsaktivem Stoff bzw. dünnem Kunststoff mit einer separaten Jacke und Hose.

Es kommt so gut wie nie vor, dass es anhaltend einen ganzen Tag lang regnet. Immer gibt es Regenspausen, in denen man Rad fahren kann. Mit der richtigen Regenkleidung kann eine Radwanderreise auch in einer Regenperiode ein ungetrübtetes Vergnügen sein. Gute Laune, Teamgeist und sportliche Haltung sind für das Gelingen einer Radreise oft wichtiger als Sonne oder Regen.

Generell gilt: Die Kleidung sollte locker sitzen und bequem sein. Der Temperaturwechsel auf einer Radreise kann innerhalb eines Tages sehr groß sein. Sorgen Sie daher durch entsprechende Kleidung vor. Übereinander gezogene Pullover und dünne Jacken schützen vor unerwartetem Kälteeinbruch und Fahrtwind; stets bewährt sich das sog. „Zwiebelprinzip“.

**Schuhe:** Die Schuhe, mit denen Sie Rad fahren und auch eine Fußwanderung machen, sollten feste Halbschuhe mit Gummisohlen sein. Praktisch sind auch stabile Turn-/Joggingschuhe. Bei Regen sind Gamaschen praktisch, die man leicht über die Schuhe ziehen und problemlos in der Fahrradtasche unterbringen kann.

## Was sonst noch in Ihrem Gepäck sein sollte

- Handschuhe und Kopfschutz (Mütze oder Kopftuch)
- Eine Brille / Brillenputztücher
- Sonnenschutzmittel
- Regenschirm
- Film- und Fotokameras (Bitte bedenken Sie, dass Ihre Radtasche Erschütterungen ausgesetzt ist. Zum Schutz der empfindlichen Linsensysteme empfehlen wir Ihnen Schaumstofftaschen & einen Schultergurt, an dem Sie die Kamera auch während der Fahrt tragen können.

Persönliche kleine Utensilien finden während der Reise in einer praktischen Fahrradtasche Platz.



## Fahrradauswahl

Bei Buchung unserer Reisen können Sie ein Rad auswählen, das perfekt zu Ihnen passt. Folgende Räder stehen zur Auswahl:

- **7 Gang Nabenschaltung mit Rücktritt in Herren- oder Unisexausführung**

28-Zoll Ryde Laufräder, Aluminium Rahmen in unterschiedlichen Höhen, Shimano Nexus 7-8 Gang Schaltung.

- **24 Gang Kettenschaltung mit Freilauf in Herren- oder Unisexausführung**

28-Zoll Ryde Laufräder, Aluminium Rahmen in unterschiedlichen Höhen, Shimano Acera 21-27 Gang Schaltung.

- **Pedelec (Ebike)**

Premium Pedelecs der Marken EBIKE und Kriedler mit Rücktritt oder Freilauf. Die Reichweite der Ebikes als Tretunterstützung beträgt ca. 80 Kilometer und ist u.a. abhängig von der Fahrbahnbeschaffenheit, der Fahrtstrecke und dem Körpergewicht des Fahrers. Eine technische Einweisung erfolgt durch den Reiseleiter vor Ort.

- **Das eigene Rad**

Auf allen individuellen und auf vielen geführten Radreisen können Sie Ihr eigenes Rad mitbringen.

**Standardmäßig bestätigen wir Ihnen nach Ihrer Anmeldung ein Rad mit Nabenschaltung und tiefem Einstieg.** Falls Sie ein Freilauf Fahrrad bevorzugen und/oder Wert auf ein Herrenrad mit Mittelstange legen, möchten wir Sie bitten, dies bereits bei der Reservierung Ihrer Reise anzugeben bzw. möglichst zeitnah (nach Verfügbarkeit, ohne Zuschlag)

**Nennen Sie uns bitte möglichst gleich bei Ihrer Buchung Ihre Körpergröße.**

## Wie muss das Rad eingestellt sein?

Ein ungenau oder falsch eingestelltes Fahrrad zwingt Sie zu erheblich mehr Kraftaufwand als notwendig. Wenn Ihr Rad nicht körpergerecht eingestellt ist, sind Sie gegenüber anderen Mitreisenden mit korrekt eingestelltem Rad im Nachteil. Deshalb hier einige Tipps:

**Die Sattelhöhe:** Die Höhe des Sattels ist ausschlaggebend dafür, wie sehr Sie sich beim Radfahren anstrengen müssen. Nur der Fußballen sollte auf dem Pedal aufliegen. Bei untenstehendem Pedal sollte das Bein beinahe vollständig gestreckt sein. Diese verhältnismäßig hohe Sattelleinstellung wird Ihnen zunächst ungewohnt erscheinen, weil Sie mit dem Fuß den Boden nicht erreichen können, wenn Sie auf dem Sattel sitzen. Diese Stellung ist aber unbedingt anzuraten, denn dadurch wird Ihr Knie geschont und die Kraft Ihres Oberschenkelmuskels kommt voll zur Geltung.

**Die Sattelneigung:** Bei richtig eingestelltem Sattel zeigt die „Sattelnase“ leicht nach oben. Dies bewirkt, dass Sie auf der weich gefederten Fläche des Sattels sitzen. Zeigt die „Sattelnase“ aber nach unten, dann sitzen Sie unvermeidbar auf dem härtesten und ungefederten Teil des Sattels. Druckstellen und Sitzschmerzen beim Radfahren sind vor allem auf falsche Sattelleinstellung zurückzuführen.

**Die Lenkstangenhöhe:** Die richtig eingestellte Lenkstange sollte etwa die gleiche Höhe haben wie die Sitzfläche des Sattels. Bei Beschwerden im Schulter-Nacken-Bereich empfiehlt es sich, den Lenker höher einzustellen.



## Die Auswahl des Gepäcks

Die Auswahl des Gepäcks ist äußerst wichtig. Das Gepäck wird auf jeder terranova Reise in einem Begleitbus von einem Hotel zum anderen befördert. Bitte stellen Sie Ihr Gepäck am Abreisetag vor dem Frühstück vor Ihre Zimmertür oder an die Rezeption. Ihre Reiseleiter werden es dort abholen und in den Bus verladen. Am Zielort eines jeden Tages finden Sie alles wieder in Ihrem Hotel, und wann immer möglich, auch schon in Ihrem Zimmer vor.

Bitte bedenken Sie jedoch bei der Wahl des Koffers und seines Gewichtes, dass Sie zunächst ohne unsere Hilfe zum Ausgangsort der Reise kommen und auch die Heimfahrt ohne den terranova-Gepäckservice antreten müssen. Wir bitten Sie daher um die Mitnahme eines normal großen Reisekoffers (und ggf. einer kleinen Reisetasche) pro Person.

Jede Reise birgt für das Gepäck ein Risiko, das man nur mit Ihrer Hilfe mindern kann. terranova als Veranstalter haftet nur in beschränktem Maße, wenn an Ihrem Gepäck unterwegs ein Schaden entsteht oder es gar verloren geht. Obwohl die Begleitbusse verhältnismäßig viel Platz für das Gepäck unserer Gäste bieten, müssen die Reiseleiter, besonders bei größeren Gruppen, die Koffer und Taschen übereinander stapeln. Das strapaziert mitunter Koffer und Taschen. Aus diesem Grund empfehlen wir Ihnen, möglichst strapazierfähige Gepäckstücke zu benutzen. Beachten Sie bitte auch das Kapitel 'Haftung'. Achten Sie bei der Wahl Ihrer Koffer mehr auf Stabilität als auf Eleganz.

Um eine optimale Gepäckbetreuung zu gewährleisten, bitten wir Sie, Ihre Gepäckstücke durch die mit Ihrem Namen versehenen terranova Gepäckanhänger zu kennzeichnen.

## Kleidung

Regenkleidung ist ein „Muss“ und gehört unbedingt in Ihr Reisegepäck. „Es gibt kein schlechtes Wetter, es gibt nur falsche Kleidung“. Wir empfehlen Regenkleidung aus atmungsaktivem Stoff bzw. dünnem Kunststoff.

Mit der richtigen Regenkleidung kann eine Kultur- und Wanderreise auch in einer Regenperiode ein ungetrübtes Vergnügen sein. Gute Laune, Teamgeist und sportliche Haltung sind für das Gelingen einer Reise oft wichtiger als Sonne oder Regen.

Auf Wanderreisen können Wanderstöcke eine große Hilfe sein und vor allem entlastet der Einsatz von Stöcken die Kniegelenke erheblich! Teleskopstöcke lassen sich relativ leicht in einem großen Koffer unterbringen.

Unbedingt zu empfehlen ist es, auch stets eine Kopfbedeckung mitzunehmen. Sie schützt bei starker Sonnenstrahlung vor Sonnenbrand und Sonnenstich!

Generell gilt: Die Kleidung sollte locker sitzen und bequem sein. Der Temperaturwechsel auf einer Wanderreise (besonders am Meer und in den Bergen) kann innerhalb eines Tages sehr groß sein. Sorgen Sie daher durch entsprechende Kleidung vor. Übereinander gezogene Pullover und dünne Jacken schützen vor unerwartetem Kälteeinbruch und Fahrtwind; stets bewährt sich das sog. „Zwiebelprinzip“.

## Schuhe

Die Schuhe, mit denen Sie tagsüber auf Ausflügen und Besichtigungen unterwegs sind, sollten feste Halbschuhe mit Gummisohlen sein und vor allem bequem sein! Praktisch sind auch stabile Turn-/Joggingschuhe. Bei Wanderungen kommt es auf Ihre persönliche Trittsicherheit und der Wegebeschaffenheit an, ob knöchelhohe Wanderschuhe nötig sind. Im Zweifel beraten unsere Reiseexperten Sie gerne am Telefon und versuchen Ihnen die Wanderungen so genau wie möglich beschreiben.

### Kleidung am Abend

Zum Schluss noch eine Anmerkung zur Kleidung am Abend: Dies ist Sache des persönlichen Stils und Geschmacks. Zum Abendessen, manchmal bei Kerzenlicht und in stimmungsvoller, festlicher Atmosphäre, sollten Sie auf entsprechende Kleidung vorbereitet sein. Sie werden es sicherlich genießen, wenn Sie am Abend Ihr Äußeres dem atmosphärischen Rahmen anpassen können. Eine ausgesprochene Abendgarderobe ist nicht erforderlich.

(Ausnahme: Auf Silvesterreisen kann Abendgarderobe bei bestimmten Veranstaltungen angemessen sein. Bitte beachten Sie die Hinweise in der jeweiligen Reisebeschreibung!)

### Was sonst noch in Ihrem Gepäck sein sollte

- Kopfschutz
- Eine Brille / Brillenputztücher
- Sonnenschutzmittel
- Regenschirm
- Kleiner Tagesrucksack (für Wasserflasche, Fotokamera und Regensachen etc.)
- Film- und Fotokameras



## Reisekasse

Ihre Reisekasse sollte für folgende Bedürfnisse ausreichen: Mittagessen (bzw. andere Mahlzeiten, die nicht inkludiert sind), Getränke zum Essen, Mitbringsel und Trinkgelder.

Zum Mittagessen sind Sie entweder in einem bewährten Lokal zu Gast, oder Sie haben eine ausführliche Mittagspause an einem angenehmen Ort mit genügend Auswahl für einen Snack oder einer Restaurantbesuche. Ihr Reiseleiter gibt Ihnen dann Tipps und Empfehlungen.

Zum Mittagessen in einem Restaurant empfehlen wir, sich im Interesse eines schnellen Services auf ein bis zwei Gerichte zu verständigen. Sonst nimmt eine Mittagspause eine so lange Zeit in Anspruch, dass der weitere Reiseablauf möglicherweise nicht ohne Kürzung zu bewältigen wäre. Ihr Reiseleiter berät Sie gerne bei der Auswahl landestypischer Gerichte. Auf einigen Reisen bietet Ihre Reiseleitung auch Picknicks an geeigneten Plätzen an. Die Kosten für Picknicks werden auf diejenigen Gäste umgelegt, die an dem Picknick teilnehmen. Sie liegen je nach bereister Region bei etwa EUR 10,- bis 15,- pro Person und Picknick (inkl. Getränke). In der Umlage enthalten sind auch Sachkosten von EUR 5,- pro Person und Reise (Materialersatz, Geschirreinigung u.a.). Ein Mittagessen in einem typischen Lokal kostet je nach Region ca. EUR 15,- bis 25,-.

**Kreuzfahrt:** Zum Mittagessen sind Sie entweder an Bord oder Ihr Reiseleiter bereitet an ausgesuchten Plätzen ein Picknick für Sie vor, das im Reisepreis inbegriffen ist. Die Kosten für die Getränke für Picknick und Getränkepausen werden umgelegt und belaufen sich auf ca. EUR 3-5,- pro Person und Tag.

Bei vielen Kreuzfahrten sind die Kosten für Wein, Bier, Softgetränke und Kaffee an Bord und bei den Picknicks/Getränkepausen inklusive (siehe Katalogbeschreibungen).

## Trinkgeld

Das Trinkgeld ist eine freiwillige Anerkennung für gute Leistung. Seine Höhe hängt von dem Grad der Zufriedenheit des Gastes mit dem Engagement des Leistungsgebers ab. Jeder Gast sollte individuell und für sich die Leistungen von Reiseleitern, Busfahrern, Stadtführern oder Servicemitarbeitern in Restaurants oder Hotels bewerten. Von dieser ganz persönlichen Bewertung sollte es abhängen, ob und in welcher Höhe ein Trinkgeld gezahlt wird.

Weil terranova diese persönliche Bewertung seinen Gästen nicht abnehmen kann, haben wir uns grundsätzlich gegen eine pauschale Trinkgeldzahlung entschlossen, die im Reisepreis inbegriffen ist. Eine solche pauschalierte Trinkgeldzahlung hätte den Charakter eines „Pflichtbeitrages“ ohne Berücksichtigung einer guten oder schlechten Leistung. Das würde den Sinn der Zahlung eines Trinkgeldes entwerten, da es ohne Ansehen der Leistung gezahlt würde. Wenn es auf einer Reise Leistungsgeber gibt, die durch gute Leistung für ein Trinkgeld infrage kommen, werden Ihre Reiseleiter Sie darauf hinweisen und Ihnen eine Richtlinie für die Höhe des Trinkgeldes geben.

### *Trinkgelder - Reiseleiter*

Für Ihre Reiseleiter möchten wir Ihnen - als Anhaltspunkt - ein Trinkgeld von EUR 35,- bis 45,- pro Teilnehmer (das sind nur ca. EUR 5,- pro Tag bei einer einwöchigen Reise!) vorschlagen. Ein solches Trinkgeld setzt dabei die vollste Zufriedenheit unserer Gäste voraus. Unsere Empfehlung gilt nur für diesen Fall und es unterliegt natürlich der Freiheit unserer Gäste, ein höheres oder geringeres Trinkgeld zu zahlen.

### *Trinkgelder auf Kreuzfahrt*

Auch auf Kreuzfahrten ist es üblich, der Schiffsbesatzung eine Anerkennung in Form eines Trinkgeldes zukommen zu lassen. Auch für dessen Höhe gilt, dass es eine gute Leistung belohnen soll. Dieses Trinkgeld sollte für die Servicekräfte gezahlt werden, die Sie im Restaurant, in der Bar und in der Kabine betreuen. Für Trinkgelder an die „unsichtbaren“ Mitarbeiter an Bord in der Küche, der Nautik, Technik, Wäscherei usw. steht eine Box an der Rezeption bereit.



Nachdem Sie Ihre Reise terranova anvertraut haben, möchten Sie vielleicht auch mehr über uns wissen:

### Die Reisen von terranova

Am 5. April 1980 startete die erste Radwanderreise von Frankfurt in Richtung Freiburg. Die ersten Routen führten noch überwiegend durch Deutschland. Als ältester Radreiseveranstalter Deutschlands war terranova auch Pionier für die ersten Radreisen ins Ausland (Tschechien, Spanien). Bis heute hat sich das Repertoire auf weit über 100 - sorgsam ausgewählte und dokumentierte - Radrouten ausgedehnt. Vor ca. 15 Jahren begann terranova mit den komfortablen Rad & Schifffreisen. Ohne Hotelwechsel wohnen unsere Gäste an Bord eines herausragenden Kabinenschiffs und befahren Europas interessanteste Flüsse. Diese Reiseform erfreut sich großer Zustimmung. In dieser Saison sind fast alle großen schiffbaren Flüsse mit anregender Kulturlandschaft im Programm.

Seit vielen Jahren bietet terranova Feiertagsreisen an. Zum letzten Jahreswechsel konnten terranova-Gäste die Feiertage unter anderem in Salzburg, Genua, Madeira, Wien und auf einer Flusskreuzfahrt erleben. Fernere Reisen führten nach Südafrika und Marokko. Seit über 30 Jahren gibt es als touristische Krönung eines jeden Reisejahres Fernreisen von ausgesuchtem Niveau. Die Zahl der Plätze ist so gering, dass Buchungen auf jene beschränkt sind, die vorher schon an einer Reise mit terranova teilgenommen haben oder die uns von solchen persönlich empfohlen werden.

terranova ist als offizielle IATA-Agentur berechtigt, Flugtickets auszustellen. Außerdem ist terranova Mitglied in dem Verband der deutschen Reisebranche DRV, Bundesverband deutscher Reisebüros und Reiseveranstalter.

### Die Menschen hinter terranova



**Julian Zimmermann**, Diplom Wirtschaftsgeograph, studierte Wirtschaftsgeographie mit Schwerpunkt Touristikmanagement und

Controlling. Schon während seines Studiums fing er 1996 als Reiseleiter bei terranova an. Inzwischen ist er als persönlich haftender Gesellschafter und Geschäftsführer verantwortlich für den Kurs des Unternehmens. Seine langjährige Erfahrung als Prokurist und kaufmännischer Leiter ermöglichten zum Jahreswechsel 2011/12 den reibungslosen Übergang der Gesellschaft in seine Hände. Seine vielfältige Reiseerfahrung nutzt ihm bei der Mitwirkung und Entwicklung von Reisen vor allem nach Frankreich, Asien und in viele Länder Afrikas. Seine Freizeit verbringt er mit seiner Frau und seinen drei kleinen Söhnen in Frankfurt oder gerne auch in Brüssel, dem zweiten Wohnsitz der Familie.

**Barbara Dülk** (geb. Uhlig), ist ausgebildete Reiseverkehrskauffrau und diplomierte Kommunikationswirtin. Bei terranova ist sie als Prokuristin verantwortlich für die



Buchhaltung und Reisereservierungen.

**Caroline Roth** ist in unserer Reservierungsabteilung zuständig für die Abwicklung der Buchungen und alle anderen in der Reservierung anfallenden Arbeiten. Caroline hat den Abschluss als staatlich geprüfte Touristikassistentin und bringt zusätzliche berufliche Erfahrungen mit (u.a. als Marketing-Assistentin bei Hilton). Sie ist bereits seit 2005 in unserem Team.



**Kerstin Wahdat** ist unsere Expertin in der Reservierungsabteilung für Privatreisen, Fernreisen und Kreuzfahrten. Kerstin ist seit 2015 im terranova Team.





Ohne **Reinhold Schüssler**, unseren Werkstattleiter, würde sich bei terranova kein Rad drehen. Er ist gelernter Automechaniker und Herr über den gesamten Fuhrpark und die Werkstatt. Bei terranova unterhält er den umfangreichsten Wartungsbetrieb für Fahrräder weit und breit und sorgt sich um die Flotte von Mercedes-Begleitbussen und Fahrrad-Transport-Anhängern.



**Jens Barklage** Der Diplom-Biologe ist seit vielen Jahren Senior-Produktmanager bei terranova. Seit 1998 leitete er bisher über 100 Reisen für terranova und ist deshalb vielen unserer Gäste bekannt. Jens ist verantwortlich für Radtouren in ganz Europa und betreut Kultur- und Wanderreisen in Spanien und Portugal, sowie Musik- und Silvesterreisen. Seine besondere Leidenschaft sind Reisen in ferne Länder. Seine Schwerpunkte sind Nord- und Lateinamerika, das südliche Afrika, Nepal und Indien.



**Frauke Gorscak** ist seit 2005 unseren Gästen eine hervorragende Reiseleiterin. Nach ihrem Abschluss (Dipl.-Geographin mit Schwerpunkt Tourismus) führte sie als freie Mitarbeiterin viele hochwertige terranova-Reisen u.a. in Myanmar, auf Kuba, im Oman und auf Kreuzfahrten. 2016 zog Frauke nach Frankfurt, um als Produktmanagerin für terranova die Reisen nach Mallorca, Kroatien, Griechenland u.a. zu organisieren. Schwerpunktmäßig leitet sie die Koordination mit unseren Kreuzfahrtschiffen und anderen Partnern.



**Frederik Pföltzer**, diplomierter Tourismus-Geograph, war bereits als Student für terranova als Reiseleiter im Einsatz. Er verantwortet als Prokurist das Marketing sowie als Produktmanager Radreisen in Großbritannien, Italien und Deutschland sowie zahlreiche Fernreisen in Asien und Afrika.



**Julia Ciarrocchi** studierte Restaurierung und Kunstkonservierung in Rom. Ihre Reiseleidenschaft brachte Sie nach Frankfurt, wo sie als zertifizierte Stadtführerin tätig ist. Julia betreut seit 2016 unsere regionalen Individualreisen und unterstützt im Produktmanagement, wenn es um Ihre Heimat Italien (Apulien, Toskana & Umbrien) geht.



**Heike Reingen** Afrika-Affin, ist seit März 2018 in unserem Team und verantwortlich für die Reservierung, Buchung und Koordination von nationalen und internationalen Radtouren der Marken „Rad-Touren-Teufel“ und „terranova“, auch in Kombination mit Fluss- und Hochsee-Kreuzfahrten.



**Maximilian Reineke** (Student der Amerikanistik) ist seit 2018 verantwortlich für die Betriebsausflüge im Rhein-Main-Gebiet sowie die Stadtführungen per Rad in Frankfurt. Daneben unterstützt er bei der Pflege unseres Onlineauftritts.



## Das Team der Tourenleiter

In der letzten Radsaison waren es insgesamt 50 Tourenführer, die für terranova in vielen Ländern und auf mehreren Kontinenten mit Reisegruppen unterwegs waren. Viele von ihnen sind Studenten kulturwissenschaftlicher Fächer, von Fremdsprachen oder der Geographie. Einige setzen auch nach dem Studium die Mitarbeit bei terranova fort. Bevor ein Reiseleiter die Führung einer Gruppe übernimmt, wird er von terranova in Theorie und Praxis mit seiner Aufgabe vertraut gemacht. Am Anfang der Reiseleiter-Laufbahn steht ein mehrtägiges Seminar. In ihm werden die Kandidaten mit den theoretischen Grundlagen der Aufgabe vertraut gemacht. Danach erfolgt eine technische Einweisung in der Werkstatt für den Umgang mit den Fahrrädern und dem Begleitbus. Erst wenn dieser Teil der Ausbildung erfolgreich verlaufen ist, erfolgt der erste Einsatz auf einer Vorbereitungsreise zusammen mit einem erfahrenen Tourenführer.

Erst danach wird ihnen die volle Verantwortung für eine Gruppe übertragen.





terranova

Zimmermann Touristik KG  
Martin-May-Str. 7  
60594 Frankfurt a.M.  
Tel.: +49 (0) 69-69 30 54

[info@terranova-touristik.de](mailto:info@terrano<u>v</u>a-touristik.de) / [www.terranova-touristik.de](http://www.terrano<u>v</u>a-touristik.de)