

terrANOVA

Romantisch reisen mit Stil





TERRANOVA · POSTFACH 700165 · 60551 FRANKFURT AM MAIN

MARTIN-MAY-STR. 7
60594 FRANKFURT AM MAIN
Telefon: (0 69) 69 30 54
Fax: (0 69) 69 34 98
www.terrANOVA-touristik.de
Email:
info@terrANOVA-touristik.de

Verehrte Leserin,
lieber Reisegast!

Vielen Dank für Ihr Interesse. Auf den folgenden Seiten möchte ich Ihre Neugierde wecken, neue Ziele anzusteuern oder Bekanntes aus anderer Perspektive zu entdecken.

Für unser vielfältiges Reiseprogramm gilt seit vielen Jahren das bewährte Konzept: Wer mit terrANOVA reist, möchte auch unterwegs verwöhnt werden, liebt das behagliche Hotel und das Gespräch beim Abendessen an einer schön gedeckten Tafel. Viele unserer Gäste sind schon oft mit uns gereist. Sie schätzen jene besondere Atmosphäre von kultiviertem Umgang miteinander und auf den geführten Reisen die fürsorgliche Unterstützung durch unsere Reiseleiter. Sie kümmern sich nicht nur um den organisatorischen Ablauf, sondern zaubern verlockende Picknicks und sind enthusiastische Interpreten der Reiseroute.

terrANOVA Reisen sind etwas Besonderes. Sie sind nicht "das Übliche von der Stange". Wir von terrANOVA haben jedes Detail erkundet, geprüft und erfahren. Für Fragen zu Ihrer Wunschreise stehen wir selbstverständlich persönlich zur Verfügung.

Sie erreichen uns telefonisch unter 069-693054 (Montag – Freitag von 09:00 bis 18:00 Uhr, Samstags von 10:00 bis 13:00 Uhr).

Für dieses Angebot gelten die Reisebedingungen von terrANOVA. Diese finden Sie auf den hinteren Seiten in unserem Jahreskatalog oder Sie können sie direkt über diesen Link auf unserer Homepage abrufen <https://www.terrANOVA-touristik.de/agb/>.

Nehmen Sie unsere eigene Reisebegeisterung als Zeichen unseres Wunsches, Sie immer wieder mit neuen überraschenden Reiseerlebnissen für terrANOVA zu gewinnen!

Ich grüße Sie aus Frankfurt am Main,

Julian Zimmermann
Geschäftsführender Gesellschafter

Rhein und Main | Silvesterkreuzfahrt | Kleingruppe - 7 Tage

Silvesterkreuzfahrt zu alten Meistern in neuem Gewand.

„Wenn ich aus dem Herzen heraus arbeite, gelingt fast alles“ (M. Chagall). Die Kreuzfahrt auf der A-ROSA BRAVA zu den schönsten Städten an Rhein und Main von Köln bis nach Straßburg und zurück nach Köln verbindet eine bequeme Kreuzfahrt mit sorgfältig geplanten Landausflügen. So erleben Sie Romantik und Moderne im Rheingau mit Schloss Vollrads, in Straßburg, Mainz, Frankfurt und Koblenz äußerst komfortabel und ohne Kofferpacken. Es ist herrlich, nach einem erlebnisreichen Tag wieder in die behagliche Kabine an Bord des Schiffes zurückzukehren! Abends ist der Weg ins bordeigene Restaurant nicht weit, wo Sie entspannt das Abendessen genießen können während vor den Fenstern die Flusslandschaft gemächlich an Ihnen vorbeizieht. Zudem haben Sie auf dieser Reise den besonderen Vorzug, dass die Getränke an Bord bereits inklusive sind.

Die Straßburger „Große Insel“ wurde im Jahre 1988 auf die exklusive Liste des UNESCO-Weltkulturerbes aufgenommen. Dazu zählen das Straßburger Münster als einzigartiges Kunstwerk und als herausragendes Element der gotischen Kunst in Europa und die „Große Insel“, ein außergewöhnliches innerstädtisches Ensemble, typisch für Mitteleuropa und ein einzigartiges Beispiel für die heimische, rheinische Architektur. Damit ist Straßburg die erste französische Stadt, deren Aufnahme in die Liste des Weltkulturerbes nicht nur ein einzelnes Denkmal betrifft, sondern eine historische Innenstadt in ihrer Gesamtheit.

Frankfurt assoziieren viele Gäste hingegen in erster Linie oft mit unserer wunderschönen Wolkenkratzer-Skyline, die unserer Stadt den Spitznamen „Mainhattan“ eingebracht hat. Doch die kleine Metropole am Main hat mit ihrer über 1.200jährigen Geschichte noch viel, viel mehr zu bieten. Die Bankenstadt ist offen, tolerant und weltgewandt. Eine vielschichtige Metropole voller Tradition und Vergangenheit.

Am letzten Tag des Jahres erwartet Sie gleich mehrere besondere Höhepunkte in der Main Metropole. Auf einer umfangreichen Führung am Morgen durch das 2018 fertig gestellte Quartier „Neue Altstadt“ zeigen wir Ihnen, wie die gelungene Mischung aus Rekonstruktionen und Neubauten an die bewegte Geschichte Frankfurts als europäischer Metropole erinnert.

Am letzten Abend des Jahres genießen Sie eine einzigartige Sylvesterkomposition aus Gourmetküche und Artistenpersönlichkeiten des berühmten Tigerpalastes in Frankfurt. Stoßen Sie danach zum Jahreswechsel auf dem Main an Bord mit uns an!

Leistungen:

A-ROSA BRAVA SILVESTERKREZFAHRT

Inbegriffene Leistungen

Kreuzfahrt:

- Die Flusskreuzfahrt auf der komfortablen A-ROSA BRAVA mit 6 Übernachtungen an Bord in Kabinen des A-Decks (gegen Zuschlag auch auf dem C-Deck mit französischem Balkon oder Suiten)
 - 6 Frühstücksbuffets, 6 Mittagessen, 5 Abendessen an Bord in Buffetform
 - Getränke an Bord sind auf dieser Reise inkludiert (Tarif Premium alles inklusive)
 - Nutzung der Bordeinrichtungen (Sanarium, Fitnessbereich)
 - 15% Ermäßigung auf alle SPA-Anwendungen
 - kostenfreies WLAN an Bord
 - Transfer zum Bahnhof Köln am An-/Abreisetag (zu festgelegter Uhrzeit)
 - Freies Kabinenwasser (1 Flasche 0,5 l pro Person und Tag)
 - A-ROSA Familienvorteil: Kinder reisen kostenfrei!*
 - * Kinder bis 15 Jahren reisen in Begleitung von mindestens einem aufsichtsberechtigten Erwachsenen in der Kabine kostenfrei! (an Bord wird Kinderanimation geboten)
- terranova Silvester- & Ausflugsprogramm:
- Galamenu des 2-Sternerestaurants Lafleur und Silvesterrevue des Tigerpalastes
 - Schlenderweinprobe im Schloss Vollrads
 - Exklusive terranova Ausflüge, Stadtführungen und Museumsführungen laut Programm inkl. aller Eintritte gemäß Reiseablauf
 - mehrere Transfers mit Bussen oder Taxen laut Programm
 - weitere fachkundige Führungen und Erklärungen durch terranova-Reiseleitung auch während der Kreuzfahrt
 - Sicher reisen & Silvester feiern - Hygiene- und Gesundheitskonzept
 - Aktuelle Informationen zu unserem Hygiene- und Gesundheitskonzept während der Corona-Pandemie finden Sie unter folgendem Link: [terranova Hygiene- und Gesundheitskonzept.](#)

zubuchbare Optionen / Ermäßigungen:

terranova Silvester- & Ausflugsprogramm

895 €

Einzigartig auf dieser Reise

Städel - Ein Frankfurter Museum von Weltrang

1815 als bürgerliche Stiftung von dem Bankier und Kaufmann Johann Friedrich Städel begründet, gilt das Städel Museum als älteste und renommierteste Museumsstiftung in Deutschland. Unter einem Dach bietet die Sammlung des Städel einen nahezu lückenlosen Überblick über 700 Jahre europäische Kunstgeschichte – vom frühen 14. Jahrhundert über die Renaissance, den Barock und die klassische Moderne bis in die unmittelbare Gegenwart. Insgesamt umfasst die Sammlung rund 3.100 Gemälde, 660 Skulpturen, über 4.600 Fotografien und über 100.000 Zeichnungen und Grafiken. Höhepunkte der Sammlung bilden Werke von Künstlern wie Lucas Cranach, Albrecht Dürer, Sandro Botticelli, Rembrandt van Rijn, Jan Vermeer, Claude Monet, Pablo Picasso, Ernst Ludwig Kirchner, Max Beckmann, Alberto Giacometti, Francis Bacon, Gerhard Richter, Wolfgang Tillmans und Isa Genzken.

Verführerische Variationen im Tigerpalast

„Der „Tigerpalast“ ist die Wiedergeburt des Varietés „Als in den 80er Jahren des vorigen Jahrhunderts neben dem Hansa- Theater niemand mehr an diese Unterhaltungskunst glaubte, kam er quasi aus dem Nichts“, lobt Ulrich Waller, Intendant des St.-Pauli- Theaters. „Politische Wortkunst und Akrobatik kamen hier auf eine noch nie gesehene Weise zusammen.“ Heute kommen Sie aus New York, Paris, Moskau, den klassischen Zentren der internationalen Artistenkultur in den Tigerpalast nach Frankfurt - die besten Artisten unserer Zeit.

Im angeschlossenen Sternerrestaurant bietet der Küchenchef kulinarische Kreationen auf höchstem Niveau und ein Ambiente zum Wohlfühlen.

Schlenderweinprobe im Schloss Vollrads

Hierbei handelt es sich um eine sehr kommunikative Art der Weinprobe – eine Kombination aus Weinprobe und gleichzeitiger Führung mit Moderation. An verschiedenen Stationen auf dem Außengelände, im Weinberg und durch die Räumlichkeiten des historischen Herrenhauses von Schloss Vollrads verköstigen Sie die hochwertigen Rieslingweine. Eines der ältesten Weingüter Deutschlands liegt oberhalb von Oestrich-Winkel im Rheingau, reizvoll inmitten der Kulturlandschaft. Rundherum laden Wanderwege ein, die Region zu erkunden. Durch unser Vollradser Wäldchen im Norden führt ein beliebter Naturlehrpfad, und der idyllische Flötenweg verläuft durch die Weinberge, direkt an Schloss Vollrads vorbei sowie um das ganze Anwesen herum. Seinen Namen verdankt dieser Wanderweg der Rheingaulöte, der typischen Weinflasche mit Facettenschliff am Hals.

Frankfurts „Neue Altstadt“

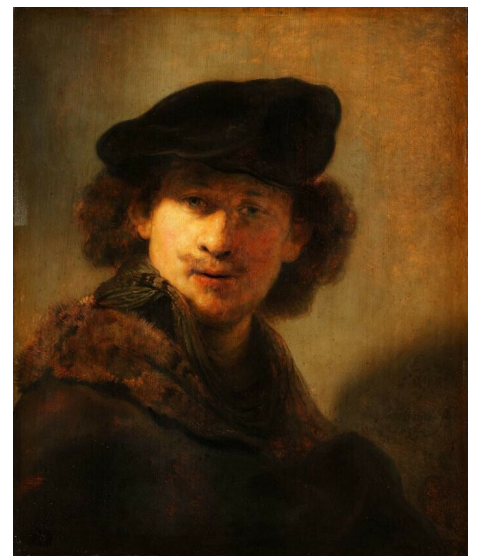
Inmitten von Frankfurt sind auf historischen Grundrissen in den vergangenen Jahren 15 originalgetreue Rekonstruktionen früherer Häuser als schöpferische Nachbauten entstanden.

Der Reiseverlauf

Preis:

27.12.2020 - 02.01.2021 - Flussschiff A-ROSA FLORA

Doppelkabine A bei Einzelnutzung (Außenkabine)	2014 €
Doppelkabine C bei Einzelnutzung (Außenkabine)	2378 €
pro Person in der Doppelkabine A (2-Bett-Außenkabine)	1549 €
pro Person in der Doppelkabine C (2-Bett-Außenkabine, französischer Balkon)	1829 €
pro Person in der Doppelkabine D (2-Bett-Außenkabine, französischer Balkon)	1929 €
pro Person in der Doppelkabine E (2-Bett-Juniorsuite)	2889 €
pro Person in der Doppelkabine F (2-Bett-Balkonsuite, mit Balkon)	3859 €



1. Tag: Ihre Kreuzfahrt beginnt in der Domstadt Köln. Ihr Reiseleiter erwartet Sie um 14.00 Uhr am Hauptbahnhof von Köln. Ein kurzer Transfer zum Schiff und Sie können in Ruhe Ihre Kabine beziehen. Am Nachmittag um 16:30 Uhr erwartet Sie Ihre Reiseleitung auf dem Sonnendeck zu einem Begrüßungsdrink. Um 17:00 Uhr heißt es dann Leinen los und das Schiff nimmt Kurs in Richtung Rüdesheim. Abendessen und 1. Übernachtung an Bord.

2. Tag: Weingenus im Rheingau

Heute zeigen und probieren wir mit Ihnen die verschiedenen Facetten der hervorragenden Weine des Rheingaus. Von dem beschaulichen Winzerörtchen Rüdesheim im Rheingau fahren wir Sie zum Schloss Vollrads, wo wir für Sie eine kommentierte Weinprobe bestellt haben. Das barocke Schloss Vollrads ist vielleicht die schönste Schlossanlage im Rheingau. Der Garten mit seinem imposanten Schlossturm, an den sich ein idyllischer Weiher schmiegt, ist eine prädestinierte Bühne. Der Name des Schlosses stammt vermutlich von dem Ritter Volradus von Winkel (1218 urkundlich erwähnt). Ältester und prominentester Teil der Anlage ist der wuchtige Turm, der nur über eine Brücke zu erreichen ist. Er wurde 1330 von dem Reichsfreiherrn von Greiffenclau erbaut und bewohnt. Im 17. und 18. Jahrhundert haben dessen Nachfahren das Herrenhaus und die Wirtschaftsgebäude dazu errichtet. Mitglieder der Familie von Greiffenclau waren Erzbischöfe und Kurfürsten von Mainz und Trier sowie Fürstbischöfe von Würzburg. Abendessen und 2. Übernachtung an Bord.

3. Tag: Straßburgs Münster und Idylle von „Petite France“

Heute erwartet Sie eine der beeindruckendsten Städte Europas. Nach dem Frühstück an Bord erwartet Sie die Stadtbesichtigung von Straßburg. Besonders malerisch ist das Viertel „Petite France“ mit seinen dichtgedrängten Fachwerkhäusern. In der vom Münster überragten eigenen kleinen Stadt scheint die Zeit stehengeblieben zu sein. Ab und an sind die niedrigen Fachwerkhäuserreihen von steinernen Bauten des ehemaligen Adels durchsetzt, deren Anzahl auf dem Weg zur Kathedrale zunimmt. Dann stehen Sie vor der Westfassade des Münsters, und Ihr Blick weiß nicht, wo er hinwandern soll, so überwältigend ist der Anblick dieses filigranen Bauwerks, das als Verkörperung der Gotik schlechthin gilt. Im Innern sind es der Engelspfeiler und die hochreichende astronomische Uhr, die den Besucher in ihren Bann ziehen. Nach einem Spaziergang haben Sie die Wahl Ihre Reiseleitung zum Mittagessen zum Schiff zurück zu begleiten oder Ihre Mittagspause individuell in der Altstadt von Straßburg zu verbringen. Gerne gibt Ihnen Ihre Reiseleitung eine Empfehlung für gute Restaurants in der Altstadt. Am späten Nachmittag erleben Sie Straßburg auf einer Führung am Wasser aus einer einzigartigen Perspektive! Von der Stadtmitte über das kaiserliche Stadtviertel der Neustadt bis zum Europäischen Parlament – genießen Sie eine gemütliche und informative Bootsfahrt auf der Ill. In der Dämmerung ist die Stimmung Straßburg eine ganz besondere! Mit vielen Eindrücken gelangen Sie zurück zu Ihrem Schiff, das abends Richtung Mainz ablegt. Abendessen und 3. Übernachtung an Bord.

4. Tag: Kultur und Lebensfreude in Mainz

Genießen Sie entspannt das Frühstücksbuffet an Bord des Schiffes, während die A-ROSA BRAVA die Domstadt Mainz erreicht. Am Vormittag erwartet Sie eine Führung in der Pfarrkirche des heiligen Stephans. Marc Chagall sagte einst: „Wenn ich aus dem Herzen heraus arbeite, gelingt fast alles“. Monsignore Mayer, der Marc Chagall persönlich kannte, erläutert Ihnen ausführlich Chagalls biblische Botschaft. Nachmittags widmen wir uns ganz den Kulturschätzen der Landeshauptstadt von Rheinland-Pfalz. Mainz ist heute vor allem für seine Lebensfreude und Gutenbergs Bibel bekannt. Die Zeit Johannes Gutenbergs im 15. Jahrhundert war aber nur eine der fruchtbaren Epochen in der Mainzer Geschichte, die immer wieder auch

SCHLOSS
VOLLRADS



Reichsgeschichte war. Bis in die römische Gründerzeit reichen auch die Wurzeln der christlichen Metropole. Erste legendäre Bischöfe gab es bereits im 2. Jahrhundert. Doch erst nach den Zeiten der Völkerwanderung war es die Lichtgestalt des Bonifatius im 8. Jahrhundert, der von Mainz aus große Teile Deutschlands missionierte und zum größten Erzbistum nördlich der Alpen verband. Einer seiner bedeutenden Nachfolger auf dem „Heiligen Stuhl von Mainz“ war rund 200 Jahre später der Dombauer und Kaisererzieher Willigis. Der Einfluss der Mainzer Kirchenmänner als Erzkanzler und Leiter der deutschen Königswahlen im Mittelalter war gewaltig. Selbstbewusst kommt das im Beinamen „Goldenes Mainz“ zum Ausdruck. Nach Ihrer Führung verlässt Ihr Schiff Mainz in Richtung Frankfurt! Abendessen und 4. Übernachtung an Bord.

5. Tag: Mainromantik & Silvester in Frankfurt

Früh morgens legt die BRAVA in Frankfurt an. Auf einer detaillierten Führung am Morgen durch das 2018 fertig gestellte Quartier „Neue Altstadt“ zeigen wir Ihnen, wie die gelungene Mischung aus Rekonstruktionen und Neubauten an die bewegte Geschichte Frankfurts als europäischer Metropole erinnert. Anschließend führen wir Sie ins Frankfurter Städel Museum zu einer exklusiven Führung durch die Sonderausstellung "Nennt mich Rembrandt - Durchbruch in Amsterdam".

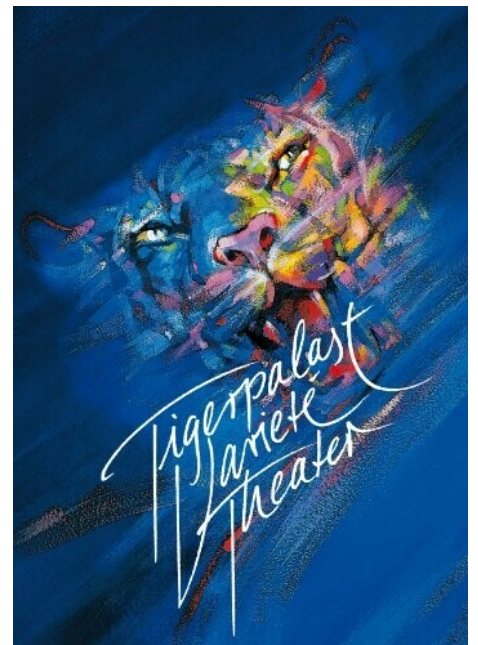
In einer großen Ausstellung thematisiert das Städel Museum gemeinsam mit der National Gallery of Canada erstmals Rembrandts Aufstieg zu internationalem Ruhm in seinen Jahren in Amsterdam. Die Schau vereint den Städel-Bestand an Werken Rembrandts, darunter die Blendung Simsons (1636), mit herausragenden Leihgaben internationaler Sammlungen u. a. aus dem Amsterdamer Rijksmuseum, der Gemäldegalerie Berlin, der Gemäldegalerie Alte Meister in Dresden, der National Gallery in London, dem Museo del Prado in Madrid oder der National Gallery of Art in Washington. Darüber hinaus tritt Rembrandts Kunst in einen unmittelbaren Dialog mit den Meisterwerken der älteren und jüngeren Künstler seiner Zeit, darunter Nicolas Eliasz. Pickenoy und Bartholomeus van der Helst oder die Rembrandt-Schüler Govaert Flinck und Ferdinand Bol.

Im Zentrum der Ausstellung werden Gruppierungen eng verwandter Gemälde stehen, die Rembrandts Rolle und die seiner Zeitgenossen in diesem kreativen Netzwerk verdeutlichen. Rembrandts Bildproduktion war erstaunlich breit und umfasste neben Landschaften, Genreszenen und Stillleben vor allem Historienbilder und Porträts. Die Auseinandersetzung mit seinen Konkurrenten prägte seine künstlerische Entwicklung wie auch seine unternehmerischen Ambitionen. In Amsterdam wetteiferte eine Vielzahl talentierter Künstler um die Aufmerksamkeit und Patronage des wohlhabenden und kunstliebenden Bürgertums. Es war genau diese ebenso aufregende wie anregende Atmosphäre, die den jungen Künstler aus Leiden zu dem weltberühmten Meister machte, der er bis heute ist: Rembrandt.

Silvesterabend: Nachfolgend können Sie sich in Ruhe an Bord auf den Abend einstimmen. Genießen Sie am letzten Abend des Jahres ein besonderes Erlebnis: das vortreffliche Silvester-Gourmetmenü (Guide Michelin: zwei Sterne) und die fesselnde Varieté-Show des Tigerpalastes!

6. Tag: Neujahr mit dem Welterbe Mittelrheintal und dem deutschen Eck in Koblenz

Ein ausgiebiges Neujahrbrunch erwartet Sie an Bord, während das Schiff geruhsam dahingleitet und über den Rhein in Richtung Koblenz zurückfährt. Sie haben auch die Möglichkeit, den SPA Bereich mit Sauna und verschiedenen Anwendungen ausgiebig zu nutzen. Ihr Reiseleiter erwartet Sie am späten Vormittag zu einem spannenden Vortrag in der Schiffslounge. Nach dem Mittagessen an Bord erleben Sie die atemberaubende Seilbahn- Fahrt über den Rhein hinauf zur Festung Ehrenbreitstein. Sie werden einen spektakulären Blick ins UNESCO-Welterbe „Oberes Mittelrheintal“ und auf die Stadt mit ihrer über 2000 Jahre alten Tradition am Zusammenfluss von Rhein und Mosel genießen, bevor ein weiterer sinnlicher Genuss auf Sie wartet. 1794 gegründet, steht das Haus Deinhard in Deutschland für prickelnden Schaumwein und international für renommierte Weine. Ihren Ursprung hat diese über 200-jährige Tradition im Koblenzer



Stammhaus. Im Kellermuseum des Deinhard-Stammhauses erleben Sie eine spannende Zeitreise in die Vergangenheit. Die Seele der Weinkultur ist in jedem Teil des Gewölbes spürbar. Bei einer fachkundigen Führung erfahren Sie anschaulich, wie Sekt und Wein früher hergestellt wurde und verkosten die edlen Tropfen. Abschlussabendessen und 6. Übernachtung an Bord.

7. Tag: Alte Meister und Ausschiffung in Köln

Am Morgen erreicht Ihr Schiff den Hafen von Köln. Nach dem Frühstück erfolgt gegen 09.00 Uhr die Ausschiffung vom Schiff. Von dort ist es eine kurze Fahrt im Taxi zum Wallraf-Richartz-Museum & Fondation Corboud, das Sie zum Ende der Reise mit einem kompetenten Museumsführer besuchen. Die angegliederte Fondation Corboud zeigt eine umfangreiche Sammlung der Malerei des Mittelalters in Deutschland.

Ob in Büchern, Filmen, Computerspielen oder touristischen Freizeitangeboten: Das Mittelalter ist so präsent wie kaum eine andere Epoche der Menschheitsgeschichte. Aber warum genießt eine Ära, der früher der Mythos des „dunklen Zeitalters“ anhaftete, heute ein so großes Ansehen? Ein Besuch der Abteilung Mittelalterliche Malerei im Wallraf-Richartz-Museum & Fondation Corboud bietet auf diese Frage einige interessante Antworten. Die außergewöhnliche Präsentation baut eine Brücke des Verstehens zwischen unserer heutigen Lebenswelt und der mittelalterlichen Kunst.

Die fünfzehn Tafelbilder des Ursula-Zyklus zum Beispiel sind so gehängt, dass sie wie ein spannender Comic das Schicksal der Heiligen und ihrer elftausend Jungfrauen erzählen. Den Kern der weltweit geschätzten Kölner Sammlung bilden allerdings die kirchlichen Gemälde, die Ferdinand Franz Wallraf (1748 – 1824) in napoleonischer Zeit vor der Säkularisation gerettet hat. Zu den bedeutendsten Exponaten zählen der Kreuz-Altar des Meisters des Bartholomäus-Altars, Albrecht Dürers Pfeifer und Trommler oder Stefan Lochners Muttergottes in der Rosenlaube. Das auch als „kölische Mona Lisa“ bekannte Tafelbild mit seiner faszinierenden Geschichte hat einen besonderen Platz in der Galerie erhalten.

Während Sie im Museum sind organisieren wir für Sie den Gepäcktransfer zum Bahnhof von Köln. Von dort erfolgt die individuelle Heimreise.

Flussschiff A-ROSA FLORA

Genussreich wohnen auf dem komfortablen Kreuzfahrtschiff:

A-ROSA FLORA

Auf dieser Reise begleitet Sie Ihr Zimmer! Die A-ROSA FLORA ist das neueste Schiff der Flotte! Ein hochmodernes Flusskreuzfahrtschiff mit viel Komfort und Platz! Auf 135 m Länge bietet das Schiff eine großzügige Gestaltung der öffentlichen Bereiche: ein weitläufiges Sonnendeck, Außenpool, SPA Außenbereich, Saunarium, Innen- und Außenrestaurant, Putting Green u.a. auf dem Oberdeck, dazu Bar, Café, Lounge und Fitnessbereich im Schiff. Die Kabinen sind großzügig geschnitten, modern und komfortabel eingerichtet, ausgestattet mit individuell regelbarer Klimaanlage, Bad/WC, TV und Haartrockner. Die Fenster auf dem C- Deck mit französischem Balkon können geöffnet werden.

Ausstattung

- Weitläufiges Sonnendeck: Die besondere Bauweise des Schiffs mit 2 ½ Decks ermöglicht auch bei



niedrigen

- Brückendurchfahrten die volle Nutzung des vorderen Sonnendecks
- Großzügiger, beheizter Pool
- Panoramalounge
- Marktrestaurant
- Weinwirtschaft
- Loungebar
- P'tit Bar auf dem Sonnendeck
- Grillbuffet an Deck
- Restaurant-Außenbereich mit Sonnendach
- Bordshop
- SPA mit Sanarium, Beauty-Massage-, Ruhe- und Fitnessraum

Kabinen & Suiten

- Großzügig geschnittene, komfortable Kabinen: 14,5 m², zum Teil mit französischem Balkon
- Elegantes Design und edle Materialien sorgen für Wohlfühlatmosphäre
- 2 großzügige Familienkabinen mit einem Doppel-, einem Zusatz- und einem weiteren oberen Bett, 18 m², Deck 1
- Kabinen mit Verbindungstür
- Extragroße Junior- und Balkonsuiten: 21 bis 29 m², mit französischem Balkon, zum Teil zusätzlich mit Balkon

Zusatzleistungen Suiten

- Check-in und persönliche Begrüßung bereits ab 12:00 Uhr
- einen gekühlten Willkommens-Champagner
- Suiten-Cocktail mit Schiffsleitung
- Roomservice (07:00 bis 22:00 Uhr)
- Wine & Dine inklusive (sofern angeboten)
- Kostenfreie Minibarnutzung
- auf Wunsch einen festen Tisch in der Weinwirtschaft für die Dauer der Reise
- Auswahl an Zeitschriften, frische Blumen und kleine Obstauswahl mit täglicher Auffüllung
- zusätzliche Kabinenartikel und hochwertige Markenartikel im Bad
- Wäsche- & Bügelservice
- Butler-Service

Schiffsinformationen A-ROSA FLORA

- Baujahr: 2014
- Gebaut von der Neptun Werft GmbH, Warnemünde
- Passagiere: max. 183 Gäste
- 72 Außenkabinen (davon 2 Familienkabinen) 7 Juniorsuiten, 4 Balkonsuiten
- Flagge: Deutschland
- Länge: 135 m / Breite: 11,4 m
- Tiefgang 1,50 bis 2,0 m
- Geschwindigkeit: max. 22 km/h
- Antrieb: viermal 331kW/insgesamt 1.800 PS
- Hauptantrieb: 4 Ruderpropeller



Sie haben Fragen zu dieser Reise?

Wir sind für Sie da: 069 - 69 30 54

[info@terranova-touristik.de](mailto:info@terrano<u>va</u>-touristik.de)

- Propellerdurchmesser 1,05m
- Antriebsleistung 1320 kW
- Bugstrahlruder 400 kW
- Trinkwassertank 180 t
- 100 qm Gasöl
- Stahlmasse des Schiffskörpers : 910 t
- fertiges Schiff inkl. Einrichtung : Gewicht ca. 2000 t
- mehr als 100 km Kabel wurden verlegt
- ca. 230 Firmen waren am Bau beteiligt oder haben Material für den Bau des Schiffes angeliefert
- es wurden ca. 10 t Farbe verbraucht
- ca. 3700 m² Teppich ausgelegt
- Bauzeit ca. 2 Jahre
- Kiellegung in der Neptun Werft in Warnemünde

A-ROSA HYGIENEKONZEPT:

www.youtube.com/watch?v=MBoamK8ot-g



Allgemeine Reiseinformationen

Allgemeine Informationen zu terranova Reisen	Seite	I
Reiseunterlagen und Beurteilungen	Seite	II
Die Gäste von terranova	Seite	II
An- und Abreise, Anschlussaufenthalt	Seite	II
Versicherungsschutz und Haftung	Seite	III
Wir über uns	Seite	XI - XII
● Geführte Radreisen	Seite	IV
Gepäck und Kleidung	Seite	IV
Reisekasse, Trinkgeld und Sicherheit	Seite	V
Fahrradauswahl und Begleitbus	Seite	VI
● Individuelle Radreisen	Seite	III
Gepäcktransport und Kleidung	Seite	VII
Fahrradauswahl und Radeinstellung	Seite	VIII
● Kultur-, Fern-, Wander- und Silvesterreisen		
Gepäck und Kleidung	Seite	IX
Reisekasse und Trinkgeld	Seite	XI



Reiseunterlagen

Zwei Wochen vor Reiseantritt erhalten Sie von uns die vollständigen Reiseunterlagen, nach Erhalt Ihrer Restzahlung. Die Reiseunterlagen bestehen aus:

- **Hotelliste**
- **Informationsmaterial**
- **Beurteilungsbogen**
- **Flugschein (E-ticket)**
falls Sie Flüge gebucht haben
- **Gutscheine/Voucher**
für Ihre Kabine (bei Kreuzfahrten) und falls Sie Zusatzleistungen gebucht haben (zusätzliche Übernachtungen, E-Rad etc.)
- **Teilnehmerliste und Informationen zum Treffpunkt und Kontakt zur Reiseleitung**
Bei geführten Reisen.

Ihr Urteil ist uns wichtig

Bei terranova sind wir stolz darauf, dass jede einzelne Reise das Ergebnis persönlicher Erfahrung ist, die wir mit Sorgfalt zusammengetragen und zu einer zusammenhängenden Reise konzipiert haben. Wir stellen an jede Reise unsere eigenen, nicht unbescheidenen Ansprüche und gestalten sie so, wie wir es für unseren eigenen Urlaub erwarten würden.

Für uns ist es wichtig, diesen Maßstab der eigenen Ansprüche immer wieder durch das Urteil unserer Gäste auf die Probe zu stellen. Wir erbiten daher Ihr Urteil, wenn Sie wieder nach Hause zurückgekehrt sind. Am meisten freuen wir uns über einen persönlichen Brief, in dem Sie die Reise bewerten. Da das aber oft mehr Zeit kostet, als man nach dem Urlaub zur Verfügung hat, haben wir einen Fragebogen vorbereitet, der Ihren letzten Reiseunterlagen beiliegt. Diesen können Sie durch Ankreuzen schnell beantworten.

Noch schneller geht's im Internet:
www.terranova-touristik.de/beurteilung

Die Gäste von terranova

Die meisten von ihnen kann man als „Freunde des Hauses“ bezeichnen: Die Mehrzahl der Reisenden auf unseren Touren sind bereits vorher mit terranova gereist. Ein sehr großer Anteil davon ist regelmäßig Jahr für Jahr mit uns unterwegs. Es gibt eine wachsende Zahl unter ihnen, die sich bereits 20 Mal und mehr terranova auf einer Reise anvertraut haben. Die Mitreisenden kommen aus allen Regionen Deutschlands. Es gibt treue Kunden in der Schweiz, in Österreich und den USA.

An und Abreise

Da unsere Gäste aus vielen verschiedenen Regionen anreisen, haben wir bei keiner unserer Reisen in Europa die An- und Abreise im Reisepreis inkludiert. Die An- und Abreise erfolgt individuell. Für jede Reise haben wir An- und Abreise-Empfehlungen ausgearbeitet, die Sie auf der jeweiligen Reisehomepage finden.

Fluganreise: Warum Sie den Flug bei terranova buchen sollten?

- Aufgrund unseres Abnahmevolumentens erhalten wir gute Preise auf den besten Verbindungen.
- Viele Flüge können wir für Sie reservieren ohne das das Flugticket sofort ausgestellt werden muss. Dies ermöglicht Ihnen eine entspannte Reiseplanung.
- Alles aus einer Hand: Wir überwachen die fristgerechte Ausstellung der Flugtickets und informieren Sie bei Flugplanänderungen.

Eigenanreise Flug Sollten Sie sich dafür entscheiden, selbst einen Flug zu buchen, informieren Sie sich bitte genau über die Umbuchungs- und Stornobedingungen der Fluggesellschaften. terranova erstattet nicht die Umbuchungs- oder Stornokosten für selbst gebuchte Flüge

bei Ausfall oder Verschiebung einer Reise. Dies gilt auch dann, wenn ein Reisettermin durch terranova abgesagt wird, z.B. weil die Mindestteilnehmerzahl nicht erreicht wurde oder eine Naturkatastrophe, wie z.B. ein Vulkanausbruch, Ihre Anreise unmöglich macht.

Optionale CO₂ Kompensation: atmosfair ist eine Non-Profit-Klimaschutzorganisation mit dem Schwerpunkt Reise. Flugpassagiere zahlen freiwillig einen von den Emissionen abhängigen Klimaschutzbeitrag, den atmosfair dazu verwendet, erneuerbare Energien in Ländern auszubauen, wo es diese noch kaum gibt, also vor allem in Entwicklungsländern. Damit spart atmosfair CO₂ ein, das sonst in diesen Ländern durch fossile Energien entstanden wäre. Weitere Informationen finden Sie im Internet unter: www.atmosfair.de Sollten Sie eine CO₂ Kompensation wünschen, weisen Sie uns bei Buchung bitte darauf hin.

Anschlussaufenthalt

Gerne sind wir Ihnen bei der Reservierung von evtl. gewünschten Anschlussaufenthalten vor oder nach Ihrer Reise mit terranova behilflich. terranova-Vertragshotels buchen wir Ihnen kostenfrei, alle anderen gegen eine Bearbeitungsgebühr. Lassen Sie uns bitte Ihre Wünsche wissen!

Wir bitten Sie jedoch zu beachten, dass im Falle einer Stornierung oder Änderung der jeweiligen Anschlussreservierung alle anfallenden *Gebühren von Ihnen getragen werden müssen*, und die Transferkosten zu und von Ihrem gebuchten Verlängerungsort vor Ort von Ihnen zu begleichen sind.



Versicherungsschutz

Krank im Ausland - wer zahlt?

Zwar besteht mit den meisten unserer Reiseländer ein „zwischenstaatliches Sozialversicherungsabkommen“, dies bedeutet aber nur, dass der im Land übliche Versicherungsschutz gilt. Häufig muss ein Teil der Kosten selbst getragen werden. Bitte überprüfen Sie Ihren persönlichen Versicherungsschutz.

Als Minimalschutz empfehlen wir Ihnen den Abschluss einer Reise-Rücktritts-Versicherung. Wenn Sie von einer Reise z. B. wegen unerwarteter schwerer Krankheit, Unfall oder Verlust des Arbeitsplatzes vor Reiseantritt zurücktreten müssen, ersetzt Ihnen der Versicherer (wahlweise mit oder ohne Selbstbehalt) die Stornogebühren. Wir bieten diese Versicherung auch in Kombination mit der Reise-Abbruch-Versicherung an, die Ihnen bei einem Abbruch der Reise aus genannten Gründen die Mehrkosten der Rückreise erstattet und nicht genutzte Reiseleistungen ersetzt.

Die Versicherungsprämie ist abhängig vom Reisepreis. Gerne beraten wir Sie entsprechend!

Die Bundesregierung hat alle Reiseveranstalter verpflichtet, den folgenden Hinweis zur Gesundheitsvorsorge zu veröffentlichen. Er lautet wie folgt: Der Reisende sollte sich über Infektions- und Impfschutz sowie andere Prophylaxemaßnahmen rechtzeitig informieren, ggf. sollte ärztlicher Rat eingeholt werden. Auf allgemeine Informationen, insbesondere bei den Gesundheitsämtern, reisemedizinisch erfahrenen Ärzten, Tropenmedizinern, reisemedizinischen Informationsdiensten oder der Bundeszentrale für gesundheitliche Aufklärung wird verwiesen.

Haftung

Unsere Mithaftung tritt nur ein, wenn der Schaden am Gepäckstück durch terranova verschuldet wurde und nur dann, wenn sich das Gepäck bei Schadensantritt in unserer Obhut (z.B. in unserem Bus, während der Aufsicht durch unseren Reiseleiter oder in der Hand eines unserer Reiseleiter) befand und für die Reise hinreichend stabil und zweckmäßig war. Dies bezieht sich insbesondere darauf, dass Taschen oder Koffer der Belastung durch das eigene Gewicht und der zusätzlichen Belastung durch das Übereinanderstapeln mit anderen Gepäckstücken gewachsen sein müssen.

Wir möchten Sie darauf hinweisen, dass wir für Bargeld generell keine Haftung übernehmen können.

Keine Haftung besteht für persönliche Gepäck- und Kleidungsstücke und die Radtasche, die der Mitreisende bei Ankunft am Etappenziel im Begleitbus zurücklässt. Unsere Bitte ist daher, *alle persönlichen Dinge und Wertgegenstände ins Zimmer mitzunehmen*. Der Begleitbus steht in der Nacht nicht unter der Obhut von terranova und zwar unabhängig davon, ob er abgeschlossen oder wo er geparkt ist. Wenn ein Schaden eintritt, müssen Schadensumfang und Hergang durch den Reiseleiter unverzüglich nachdem der Schaden eingetreten ist oder erkannt wurde, schriftlich bestätigt werden. Aus der Bestätigung muss hervorgehen:

1. Worin das Verschulden von terranova liegt.
2. In welcher Weise das Gepäck zum Schadenszeitpunkt in unserer Obhut war.

Der Geschädigte muss den Schadensanspruch schriftlich bei terranova bis spätestens einen Monat nach vertraglich vorgesehenem Ende der Reise geltend machen. Dem Schadensanspruch muss die Bestätigung des Reiseleiters beiliegen. Die Rei-

seitung ist nicht berechtigt, irgendwelche Ansprüche anzuerkennen.

Ist ein Verschulden von terranova erwiesen, erstattet terranova den Schaden im Rahmen der Bestimmungen der §§ 9 und 10 der Reisebedingungen. Bei Schäden an Gegenständen erstattet terranova die Kosten der Reparatur. terranova behält sich das Recht vor, den beschädigten Gegenstand von dem Geschädigten anzufordern und auf eigene Kosten ein Gutachten über die Höhe des Schadens zu erstellen oder den Reparaturauftrag selbst zu erteilen. Kann der beschädigte Gegenstand nicht repariert werden, dann erstattet terranova den Preis einer Ersatzbeschaffung abzüglich Minderung des geschädigten Gegenstandes durch Gebrauch. Der auf diese Weise durch Neukauf ersetzte Gegenstand geht in das Eigentum von terranova über.

Ist ein Verschulden aufgrund der Angaben unter 1. und 2. nicht auf terranova zurückzuführen, haftet der Geschädigte selbst für den Schaden und muss ggf. versuchen, seine Reisegepäckversicherung heranzuziehen.

Kriminalität - Wie Sie sich schützen können

Tragen Sie nie Wertvolles sichtbar bei sich! Eine Handtasche, Kamera, Halskette oder eine Uhr sind oft eine Verlockung für Straßenräuber und sind häufigster Anlass für einen unerwarteten Überfall. Tragen Sie nur mit sich, was Sie wirklich unbedingt benötigen. Alles andere sollten Sie auf jeden Fall im Hotel im verschlossenen Koffer oder besser noch im Schließfach/Safe des Hotels lassen. Das gilt für Reisepass, Flugscheine und alle Dokumente, deren Wiederbeschaffung im Ausland kompliziert ist.



Die Auswahl des Gepäcks

ist äußerst wichtig. Das Gepäck wird auf jeder geführten terranova Radwanderreise in unserem Begleitbus von einem Hotel zum anderen befördert. Bitte stellen Sie Ihr Gepäck am Abreisetag vor dem Frühstück vor Ihre Zimmertür oder an die Rezeption. Ihre beiden Reiseleiter werden es dort abholen und in den Bus verladen. Am Zielort eines jeden Tages finden Sie alles wieder in Ihrem Hotel, und wann immer möglich, auch schon in Ihrem Zimmer vor.

Während der Radreise befindet sich Ihr Gepäck im Begleitbus in der Obhut der Reiseleiter. Bitte bedenken Sie jedoch bei der Wahl des Koffers und seines Gewichtes, dass Sie zunächst ohne unsere Hilfe zum Ausgangsort der Radreise kommen und auch die Heimfahrt ohne den terranova-Gepäckservice antreten müssen. Wir bitten Sie daher um die Mitnahme eines normal großen Reisekoffers (und ggf. einer kleinen Reisetasche) pro Person.

Jede Reise birgt für das Gepäck ein Risiko, das man nur mit Ihrer Hilfe mindern kann. terranova als Veranstalter haftet nur in beschränktem Maße, wenn an Ihrem Gepäck unterwegs ein Schaden entsteht oder es gar verloren geht. Obwohl die Begleitbusse verhältnismäßig viel Platz für das Gepäck unserer Gäste bieten, müssen die Reiseleiter die Koffer und Taschen übereinander stapeln. Aus diesem Grund empfehlen wir Ihnen, möglichst strapazierfähige Gepäckstücke zu benutzen. Beachten Sie bitte auch das Kapitel 'Haftung'.

Achten Sie bei der Wahl Ihrer Koffer mehr auf Stabilität als auf Eleganz.

Um eine optimale Gepäckbetreuung zu gewährleisten, bitten wir Sie, Ihre Gepäckstücke durch die mit Ihrem Namen versehenen terranova Gepäckanhänger zu kennzeichnen.

Kleidung

Regenkleidung ist ein „Muss“ und gehört unbedingt in Ihr Reisegepäck. „Es gibt kein schlechtes Wetter, es gibt nur falsche Kleidung“. Wir empfehlen Regenanzüge aus atmungsaktivem Stoff bzw. dünnem Kunststoff mit einer separaten Jacke und Hose.

Haben Sie keine Sorge, wir muten Ihnen nicht zu, mit dem Rad bei schwerem Dauerregen zu fahren. Es kommt so gut wie nie vor, dass es anhaltend einen ganzen Tag lang regnet. Immer gibt es Regenspausen, in denen man Rad fahren kann. Mit Hilfe des Begleitbusses lassen sich heftige Regengüsse gut überbrücken. Ihre Reiseleiter können notfalls auch den Tagesablauf so umstellen, dass Sie 'unbehelligt' Ihr Ziel erreichen. Mit der richtigen Regenkleidung kann eine Radwanderreise auch in einer Regenperiode ein ungetrübtes Vergnügen sein. Gute Laune, Teamgeist und sportliche Haltung sind für das Gelingen einer Radreise oft wichtiger als Sonne oder Regen.

Generell gilt: Die Kleidung sollte locker sitzen und bequem sein. Der Temperaturwechsel auf einer Radreise kann innerhalb eines Tages sehr groß sein. Sorgen Sie daher durch entsprechende Kleidung vor. Übereinander gezogene Pullover und dünne Jacken schützen vor unerwartetem Kälteeinbruch und Fahrtwind; stets bewährt sich das sog. „Zwiebelprinzip“.

Schuhe

Die Schuhe, mit denen Sie Rad fahren und auch eine Fußwanderung machen, sollten feste Halbschuhe mit Gummisohlen sein. Praktisch sind auch stabile Turn-/Joggingschuhe. Bei Regen sind Gamaschen praktisch, die man leicht über die Schuhe ziehen und problemlos in der Fahrradtasche unterbringen kann.

Kleidung am Abend

Zum Schluss noch eine Anmerkung zur Kleidung am Abend: Dies ist Sache des persönlichen Stils und Geschmacks. Zum Abendessen, manchmal bei Kerzenlicht und in stimmungsvoller, festlicher Atmosphäre, sollten Sie auf entsprechende Kleidung vorbereitet sein. Sie werden es sicherlich genießen, wenn Sie nach der Fahrt auf dem Rad in sportlicher Kleidung am Abend Ihr Äußeres dem atmosphärischen Rahmen anpassen können. Eine ausgesprochene Abendgarderobe ist nicht erforderlich.

Was sonst noch in Ihrem Gepäck sein sollte

- Handschuhe und Kopfschutz (Mütze oder Kopftuch)
- Eine Brille / Brillenputztücher
- Sonnenschutzmittel
- Regenschirm
- Film- und Fotokameras (Bitte bedenken Sie, dass Ihre Radtasche Erschütterungen ausgesetzt ist. Zum Schutz der empfindlichen Linsensysteme empfehlen wir Ihnen Schaumstofftaschen & einen Schultergurt, an dem Sie die Kamera auch während der Fahrt tragen können.

Persönliche kleine Utensilien finden während der Reise in einer praktischen Fahrradtasche Platz.



Reisekasse

Ihre Reisekasse sollte für folgende Bedürfnisse ausreichen: Mittagessen (bzw. andere Mahlzeiten, die nicht inkludiert sind), Getränke zum Essen, Mitbringsel und Trinkgelder. Zum Mittagessen sind Sie entweder in einem bewährten Lokal zu Gast, oder Ihre beiden Reiseleiter bereiten an ausgesuchten Plätzen ein Picknick für Sie vor.

Die Kosten für das Picknick und für Getränkepausen werden auf diejenigen Gäste umgelegt, die an dem Picknick teilnehmen. Sie liegen je nach bereister Region bei etwa EUR 10,- bis 15,- pro Person und Picknick (inkl. Getränke). *In der Umlage enthalten sind auch Sachkosten von EUR 5,- pro Person und Reise* (Materialersatz, Geschirreinigung u.a.). Ein Mittagessen in einem typischen Lokal kostet je nach Region ca. EUR 15,- bis 25,-.

Beim Mittagessen in einem Restaurant empfehlen wir, sich im Interesse eines schnellen Services auf ein bis zwei Gerichte zu verständigen. Sonst nimmt eine Mittagspause eine so lange Zeit in Anspruch, dass der weitere Reiseablauf möglicherweise nicht ohne Kürzung zu bewältigen wäre. Ihre Reiseleiter beraten Sie bei der Auswahl landestypischer Gerichte.

Auf Kreuzfahrten: Zum Mittagessen sind Sie entweder an Bord oder Ihre beiden Reiseleiter bereiten an ausgesuchten Plätzen ein Picknick für Sie vor, das im Reisepreis inbegriffen ist. Die Kosten für die Getränke für Picknick und Getränkepausen werden umgelegt und belaufen sich auf ca. EUR 3-5,- pro Person und Tag.

Bei vielen Kreuzfahrten sind die Kosten für Wein, Bier, Softgetränke und Kaffee an Bord und bei den Picknicks/Getränkepausen inklusive (siehe Katalogbeschreibungen).

Trinkgeld

Das Trinkgeld ist eine freiwillige Anerkennung für gute Leistung. Seine Höhe hängt von dem Grad der Zufriedenheit des Gastes mit dem Engagement des Leistungsgebers ab. Jeder Gast sollte individuell und für sich die Leistungen von Reiseleitern, Busfahrern, Stadtführern oder Servicemitarbeitern in Restaurants oder Hotels bewerten. Von dieser ganz persönlichen Bewertung sollte es abhängen, ob und in welcher Höhe ein Trinkgeldgezahlt wird.

Weil terranova diese persönliche Bewertung seinen Gästen nicht abnehmen kann, haben wir uns grundsätzlich gegen eine pauschale Trinkgeldzahlung entschlossen, die im Reisepreis inbegriffen ist. Eine solche pauschalierte Trinkgeldzahlung hätte den Charakter eines „Pflichtbeitrages“ ohne Berücksichtigung einer guten oder schlechten Leistung. Das würde den Sinn der Zahlung eines Trinkgeldes entwerten, da es ohne Ansehen der Leistung gezahlt würde.

Trinkgelder - Reiseleiter: Für Ihre Reiseleiter möchten wir Ihnen - als Anhaltspunkt - ein Trinkgeld von EUR 35,- bis 45,- pro Teilnehmer (das sind nur ca. EUR 5,- pro Tag bei einer einwöchigen Reise) vorschlagen. Ein solches Trinkgeld setzt dabei die vollste Zufriedenheit unserer Gäste voraus. Unsere Empfehlung gilt nur für diesen Fall und es unterliegt natürlich der Freiheit unserer Gäste, ein höheres oder geringeres Trinkgeld zu zahlen.

Trinkgelder auf Kreuzfahrt: Auf Kreuzfahrten ist es üblich, der Schiffsbesatzung eine Anerkennung in Form eines Trinkgeldes zukommen zu lassen. Dieses Trinkgeld sollte für die Servicekräfte gezahlt werden, die Sie im Restaurant, in der Bar und in der Kabine betreuen.

Für Trinkgelder an die „unsichtbaren“ Mitarbeiter an Bord in der Küche, der Nautik, Technik, Wäscherei usw. steht eine Box an der Rezeption bereit.

Sicherheit

Brauchen Sie einen Helm?

Immer mehr Radfahrer erkennen, dass das Tragen eines Helmes die eigene Sicherheit erhöhen kann. In Spanien wurde eine Helmpflicht eingeführt. Die Entscheidung einen Helm zu tragen, stellen wir in Ihr persönliches Ermessen. So wie Sie für die Einhaltung der Straßenverkehrsordnung selbst verantwortlich sind, gilt dies auch für das Tragen eines Schutzhelmes. Über geeignete Helme für Radfahrer informieren Sie sich am besten in guten Sportgeschäften. *terranova bietet Ihnen für EUR 10,- einen Leihhelm an*, wenn Sie ihn rechtzeitig (2-3 Wochen vor Reisebeginn) bei uns reservieren!

Vom gemeinsamen Radeln

Halten Sie Abstand zum Vordermann! Dichtes Hintereinanderfahren ist gefährlich.

Bergabfahren birgt ein Risiko. Die Geschwindigkeit wird meist unterschätzt. Unerwartete Schlaglöcher, Sandstrecken oder Splittbelag auf dem Weg können zum plötzlichen Verlust der Bodenhaftung führen.

Nebeneinanderfahren auf Landstraßen sollten Sie vermeiden. Fahren Sie am äußersten rechten Straßenrand und hintereinander. Ausnahme: Der Reiseleiter bittet Sie, in kleinen Gruppen zu fahren und trifft entsprechende Vorsichtsmaßnahmen.

Kontakt zur Gruppe verloren? Dann sollten Sie *unbedingt an der Stelle warten, wo Sie zuletzt Kontakt mit der Gruppe hatten*. Der Reiseleiter kommt zurück und holt Sie ab. Bitte versuchen Sie nicht, auf eigene Faust die Radgruppe zu finden; die Gefahr des Verfahrens ist zu groß und für den Reiseleiter wird es dann sehr schwierig, Sie schnell wieder zu finden.

terranova kann eine Haftung bei einem Unfall nur dann übernehmen, wenn das Einstellen der Räder von den Reiseleitern vorgenommen wurde.



Fahrradauswahl

Bei Buchung unserer Reisen können Sie ein Rad auswählen, das perfekt zu Ihnen passt. Folgende Räder stehen zur Auswahl:

- **7 Gang Nabenschaltung mit Rücktritt in Herren- oder Unisexausführung**

28-Zoll Ryde Laufräder, Aluminium Rahmen in unterschiedlichen Höhen, Shimano Nexus 7-8 Gang Schaltung.

- **24 Gang Kettenschaltung mit Freilauf in Herren- oder Unisexausführung**

28-Zoll Ryde Laufräder, Aluminium Rahmen in unterschiedlichen Höhen, Shimano Acera 21-27 Gang Schaltung.

- **Pedelec (Ebike)**

Premium Pedelecs der Marken EBIKE und Kraidler mit Rücktritt oder Freilauf. Die Reichweite der Ebikes als Tretunterstützung beträgt ca. 80 Kilometer und ist u.a. abhängig von der Fahrbahnbeschaffenheit, der Fahrtstrecke und dem Körpergewicht des Fahrers. Eine technische Einweisung erfolgt durch den Reiseleiter vor Ort.

- **Das eigene Rad**

Auf allen individuellen und auf vielen geführten Radreisen können Sie Ihr eigenes Rad mitbringen.

Standardmäßig bestätigen wir Ihnen nach Ihrer Anmeldung ein Rad mit Nabenschaltung und tiefem Einstieg. Falls Sie ein Freilauf Fahrrad bevorzugen und/oder Wert auf ein Herrenrad mit Mittelstange legen, möchten wir Sie bitten, dies bereits bei der Reservierung Ihrer Reise anzugeben bzw. möglichst zeitnah (nach Verfügbarkeit, ohne Zuschlag)

Nennen Sie uns bitte möglichst gleich bei Ihrer Buchung Ihre Körpergröße.

Die Fahrradtasche

Jeder Gast erhält für die Dauer der Radreise eine Fahrradtasche, in der zum Beispiel Regenzeug, Pullover, Fotoapparat und Proviant für den Tag Platz findet. Dort sind die Sachen gegen Schmutz und Regen geschützt und können zu etwaigen Führungen und Pausen mitgenommen werden.

Begleitbus

Auf einer Radwanderreise mit terranova ist der Begleitbus viel mehr als nur ein praktisches Gepäcktransportmittel. Von Beginn bis zum Ende der Reise fährt er mit und steht zu Ihrer Verfügung.

Zusammen mit dem ganz speziell für terranova entwickelten Fahrradtransportanhänger ist er ein wichtiges Hilfsmittel. Sie treffen ihn häufig, wenn die Busstrecke den Radweg kreuzt. Das Fahrzeug ist also oft erreichbar, sei es, dass Sie etwas aus Ihrem Gepäck benötigen oder hineinlegen wollen oder dass Sie selbst einmal ein Stück mitfahren möchten.

Machen Sie Gebrauch von diesen Möglichkeiten. Vor allem: Lassen Sie sich nicht durch Mitreisende mit vielleicht besserer Kondition unnötigerweise verlocken, Ihre Leistungsgrenze zu überschreiten. Nutzen Sie die Mitfahrmöglichkeit des Begleitbusses. Schließlich wollen Sie eine erholsame und entspannende Reise unternehmen!

Bei größeren Steigungen werden die Räder auf den Anhänger verladen. Sie und Ihre Mitreisenden können dann entweder mit dem Bus bergauf fahren oder wir haben einen schönen Wanderweg ausfindig gemacht, auf dem Sie die Steigung auf angenehme Weise überwinden.

Wie muss das Rad eingestellt sein?

Ein ungenau oder falsch eingestelltes Fahrrad zwingt Sie zu erheblich mehr Kraftaufwand als notwendig. Wenn Ihr Rad nicht körpergerecht eingestellt ist, sind Sie gegenüber anderen Mitreisenden mit korrekt eingestelltem Rad im Nachteil. Deshalb hier einige Tipps:

Die Sattelhöhe: Die Höhe des Sattels ist ausschlaggebend dafür, wie sehr Sie sich beim Radfahren anstrengen müssen. Nur der Fußballen sollte auf dem Pedal aufliegen. Bei untenstehendem Pedal sollte das Bein beinahe vollständig gestreckt sein. Diese verhältnismäßig hohe Sattelleinstellung wird Ihnen zunächst ungewohnt erscheinen, weil Sie mit dem Fuß den Boden nicht erreichen können, wenn Sie auf dem Sattel sitzen. Diese Stellung ist aber unbedingt anzuraten, denn dadurch wird Ihr Knie geschont und die Kraft Ihres Oberschenkelmuskels kommt voll zur Geltung.

Die Sattelneigung: Bei richtig eingestelltem Sattel zeigt die „Sattelnase“ leicht nach oben. Dies bewirkt, dass Sie auf der weich gefederten Fläche des Sattels sitzen. Zeigt die „Sattelnase“ aber nach unten, dann sitzen Sie unvermeidbar auf dem härtesten und ungefederten Teil des Sattels. Druckstellen und Sitzschmerzen beim Radfahren sind vor allem auf falsche Sattelleinstellung zurückzuführen.

Die Lenkstangenhöhe: Die richtig eingestellte Lenkstange sollte etwa die gleiche Höhe haben wie die Sitzfläche des Sattels. Bei Beschwerden im Schulter-Nacken-Bereich empfiehlt es sich, den Lenker höher einzustellen.



Gepäcktransport

terranova bringt Ihre Koffer und Reisetaschen verlässlich von einer Unterkunft zur nächsten. So können Sie sich voll und ganz auf den Genuss des Radelns, der Landschaft und der Kulinarik konzentrieren. Den logistischen Stress und Aufwand überlassen Sie ganz einfach dem kompetenten terranova-Team. Bitte geben Sie Ihr Gepäck täglich bis spätestens 09:00 Uhr an der Rezeption Ihres Hotels ab. Bis spätestens 18:00 Uhr erhalten Sie Ihr Gepäck wieder im nächsten Hotel.

Gepäckanhänger: Bitte versehen Sie Ihre zu transportierenden Gepäckstücke mit Gepäckanhängern, die Sie mit Ihren letzten Reiseunterlagen erhalten.

Anzahl der Gepäckstücke und maximales Gewicht: Bitte beachten Sie hierzu bitte die Informationen, die Sie mit Ihren letzten Reiseunterlagen erhalten.

Radtaschen für Leihräder

Für Ihr Tagesgepäck stellt Ihnen terranova wasserabweisende Satteltaschen zur Verfügung. Alle Fahrradtaschen sind äußerst solide und widerstandsfähig sowie wasserabweisend. So bleibt alles, was Sie untertags bei sich haben, auch an Regentagen trocken. Für kleine Notfälle sind terranova-Fahrräder außerdem mit einem Service-Set inklusive Werkzeug, Ersatzschlauch und Luftpumpe ausgestattet. Ein Zahlenschloss schützt vor Raddieben.

Kleidung

Regenkleidung ist ein „Muss“ und gehört unbedingt in Ihr Reisegepäck. „Es gibt kein schlechtes Wetter, es gibt nur falsche Kleidung“. Wir empfehlen Regenanzüge aus atmungsaktivem Stoff bzw. dünnem Kunststoff mit einer separaten Jacke und Hose.

Es kommt so gut wie nie vor, dass es anhaltend einen ganzen Tag lang regnet. Immer gibt es Regenspauzen, in denen man Rad fahren kann. Mit der richtigen Regenkleidung kann eine Radwanderreise auch in einer Regenperiode ein ungetrübtes Vergnügen sein. Gute Laune, Teamgeist und sportliche Haltung sind für das Gelingen einer Radreise oft wichtiger als Sonne oder Regen.

Generell gilt: Die Kleidung sollte locker sitzen und bequem sein. Der Temperaturwechsel auf einer Radreise kann innerhalb eines Tages sehr groß sein. Sorgen Sie daher durch entsprechende Kleidung vor. Übereinander gezogene Pullover und dünne Jacken schützen vor unerwartetem Kälteeinbruch und Fahrtwind; stets bewährt sich das sog. „Zwiebelprinzip“.

Schuhe: Die Schuhe, mit denen Sie Rad fahren und auch eine Fußwanderung machen, sollten feste Halbschuhe mit Gummisohlen sein. Praktisch sind auch stabile Turn-/Joggingschuhe. Bei Regen sind Gamaschen praktisch, die man leicht über die Schuhe ziehen und problemlos in der Fahrradtasche unterbringen kann.

Was sonst noch in Ihrem Gepäck sein sollte

- Handschuhe und Kopfschutz (Mütze oder Kopftuch)
- Eine Brille / Brillenputztücher
- Sonnenschutzmittel
- Regenschirm
- Film- und Fotokameras (Bitte bedenken Sie, dass Ihre Radtasche Erschütterungen ausgesetzt ist. Zum Schutz der empfindlichen Linsensysteme empfehlen wir Ihnen Schaumstofftaschen & einen Schultergurt, an dem Sie die Kamera auch während der Fahrt tragen können.

Persönliche kleine Utensilien finden während der Reise in einer praktischen Fahrradtasche Platz.



Fahrradauswahl

Bei Buchung unserer Reisen können Sie ein Rad auswählen, das perfekt zu Ihnen passt. Folgende Räder stehen zur Auswahl:

- **7 Gang Nabenschaltung mit Rücktritt in Herren- oder Unisexausführung**

28-Zoll Ryde Laufräder, Aluminium Rahmen in unterschiedlichen Höhen, Shimano Nexus 7-8 Gang Schaltung.

- **24 Gang Kettenschaltung mit Freilauf in Herren- oder Unisexausführung**

28-Zoll Ryde Laufräder, Aluminium Rahmen in unterschiedlichen Höhen, Shimano Acera 21-27 Gang Schaltung.

- **Pedelec (Ebike)**

Premium Pedelecs der Marken EBIKE und Kriedler mit Rücktritt oder Freilauf. Die Reichweite der Ebikes als Tretunterstützung beträgt ca. 80 Kilometer und ist u.a. abhängig von der Fahrbahnbeschaffenheit, der Fahrtstrecke und dem Körpergewicht des Fahrers. Eine technische Einweisung erfolgt durch den Reiseleiter vor Ort.

- **Das eigene Rad**

Auf allen individuellen und auf vielen geführten Radreisen können Sie Ihr eigenes Rad mitbringen.

Standardmäßig bestätigen wir Ihnen nach Ihrer Anmeldung ein Rad mit Nabenschaltung und tiefem Einstieg. Falls Sie ein Freilauf Fahrrad bevorzugen und/oder Wert auf ein Herrenrad mit Mittelstange legen, möchten wir Sie bitten, dies bereits bei der Reservierung Ihrer Reise anzugeben bzw. möglichst zeitnah (nach Verfügbarkeit, ohne Zuschlag)

Nennen Sie uns bitte möglichst gleich bei Ihrer Buchung Ihre Körpergröße.

Wie muss das Rad eingestellt sein?

Ein ungenau oder falsch eingestelltes Fahrrad zwingt Sie zu erheblich mehr Kraftaufwand als notwendig. Wenn Ihr Rad nicht körpergerecht eingestellt ist, sind Sie gegenüber anderen Mitreisenden mit korrekt eingestelltem Rad im Nachteil. Deshalb hier einige Tipps:

Die Sattelhöhe: Die Höhe des Sattels ist ausschlaggebend dafür, wie sehr Sie sich beim Radfahren anstrengen müssen. Nur der Fußballen sollte auf dem Pedal aufliegen. Bei untenstehendem Pedal sollte das Bein beinahe vollständig gestreckt sein. Diese verhältnismäßig hohe Sattelleinstellung wird Ihnen zunächst ungewohnt erscheinen, weil Sie mit dem Fuß den Boden nicht erreichen können, wenn Sie auf dem Sattel sitzen. Diese Stellung ist aber unbedingt anzuraten, denn dadurch wird Ihr Knie geschont und die Kraft Ihres Oberschenkelmuskels kommt voll zur Geltung.

Die Sattelneigung: Bei richtig eingestelltem Sattel zeigt die „Sattelnase“ leicht nach oben. Dies bewirkt, dass Sie auf der weich gefederten Fläche des Sattels sitzen. Zeigt die „Sattelnase“ aber nach unten, dann sitzen Sie unvermeidbar auf dem härtesten und ungefederten Teil des Sattels. Druckstellen und Sitzschmerzen beim Radfahren sind vor allem auf falsche Sattelleinstellung zurückzuführen.

Die Lenkstangenhöhe: Die richtig eingestellte Lenkstange sollte etwa die gleiche Höhe haben wie die Sitzfläche des Sattels. Bei Beschwerden im Schulter-Nacken-Bereich empfiehlt es sich, den Lenker höher einzustellen.



Die Auswahl des Gepäcks

Die Auswahl des Gepäcks ist äußerst wichtig. Das Gepäck wird auf jeder terranova Reise in einem Begleitbus von einem Hotel zum anderen befördert. Bitte stellen Sie Ihr Gepäck am Abreisetag vor dem Frühstück vor Ihre Zimmertür oder an die Rezeption. Ihre Reiseleiter werden es dort abholen und in den Bus verladen. Am Zielort eines jeden Tages finden Sie alles wieder in Ihrem Hotel, und wann immer möglich, auch schon in Ihrem Zimmer vor.

Bitte bedenken Sie jedoch bei der Wahl des Koffers und seines Gewichtes, dass Sie zunächst ohne unsere Hilfe zum Ausgangsort der Reise kommen und auch die Heimfahrt ohne den terranova-Gepäckservice antreten müssen. Wir bitten Sie daher um die Mitnahme eines normal großen Reisekoffers (und ggf. einer kleinen Reisetasche) pro Person.

Jede Reise birgt für das Gepäck ein Risiko, das man nur mit Ihrer Hilfe mindern kann. terranova als Veranstalter haftet nur in beschränktem Maße, wenn an Ihrem Gepäck unterwegs ein Schaden entsteht oder es gar verloren geht. Obwohl die Begleitbusse verhältnismäßig viel Platz für das Gepäck unserer Gäste bieten, müssen die Reiseleiter, besonders bei größeren Gruppen, die Koffer und Taschen übereinander stapeln. Das strapaziert mitunter Koffer und Taschen. Aus diesem Grund empfehlen wir Ihnen, möglichst strapazierfähige Gepäckstücke zu benutzen. Beachten Sie bitte auch das Kapitel 'Haftung'. Achten Sie bei der Wahl Ihrer Koffer mehr auf Stabilität als auf Eleganz.

Um eine optimale Gepäckbetreuung zu gewährleisten, bitten wir Sie, Ihre Gepäckstücke durch die mit Ihrem Namen versehenen terranova Gepäckanhänger zu kennzeichnen.

Kleidung

Regenkleidung ist ein „Muss“ und gehört unbedingt in Ihr Reisegepäck. „Es gibt kein schlechtes Wetter, es gibt nur falsche Kleidung“. Wir empfehlen Regenkleidung aus atmungsaktivem Stoff bzw. dünnem Kunststoff.

Mit der richtigen Regenkleidung kann eine Kultur- und Wanderreise auch in einer Regenperiode ein ungetrübtes Vergnügen sein. Gute Laune, Teamgeist und sportliche Haltung sind für das Gelingen einer Reise oft wichtiger als Sonne oder Regen.

Auf Wanderreisen können Wanderstöcke eine große Hilfe sein und vor allem entlastet der Einsatz von Stöcken die Kniegelenke erheblich! Teleskopstöcke lassen sich relativ leicht in einem großen Koffer unterbringen.

Unbedingt zu empfehlen ist es, auch stets eine Kopfbedeckung mitzunehmen. Sie schützt bei starker Sonnenstrahlung vor Sonnenbrand und Sonnenstich!

Generell gilt: Die Kleidung sollte locker sitzen und bequem sein. Der Temperaturwechsel auf einer Wanderreise (besonders am Meer und in den Bergen) kann innerhalb eines Tages sehr groß sein. Sorgen Sie daher durch entsprechende Kleidung vor. Übereinander gezogene Pullover und dünne Jacken schützen vor unerwartetem Kälteeinbruch und Fahrtwind; stets bewährt sich das sog. „Zwiebelprinzip“.

Schuhe

Die Schuhe, mit denen Sie tagsüber auf Ausflügen und Besichtigungen unterwegs sind, sollten feste Halbschuhe mit Gummisohlen sein und vor allem bequem sein! Praktisch sind auch stabile Turn-/Joggingschuhe. Bei Wanderungen kommt es auf Ihre persönliche Trittsicherheit und der Wegebefähigkeit an, ob knöchelhohe Wanderschuhe nötig sind. Im Zweifel beraten unsere Reiseexperten Sie gerne am Telefon und versuchen Ihnen die Wanderungen so genau wie möglich beschreiben.

Kleidung am Abend

Zum Schluss noch eine Anmerkung zur Kleidung am Abend: Dies ist Sache des persönlichen Stils und Geschmacks. Zum Abendessen, manchmal bei Kerzenlicht und in stimmungsvoller, festlicher Atmosphäre, sollten Sie auf entsprechende Kleidung vorbereitet sein. Sie werden es sicherlich genießen, wenn Sie am Abend Ihr Äußeres dem atmosphärischen Rahmen anpassen können. Eine ausgesprochene Abendgarderobe ist nicht erforderlich.

(Ausnahme: Auf Silvesterreisen kann Abendgarderobe bei bestimmten Veranstaltungen angemessen sein. Bitte beachten Sie die Hinweise in der jeweiligen Reisebeschreibung!)

Was sonst noch in Ihrem Gepäck sein sollte

- Kopfschutz
- Eine Brille / Brillenputztücher
- Sonnenschutzmittel
- Regenschirm
- Kleiner Tagesrucksack (für Wasserflasche, Fotokamera und Regensachen etc.)
- Film- und Fotokameras



Reisekasse

Ihre Reisekasse sollte für folgende Bedürfnisse ausreichen: Mittagessen (bzw. andere Mahlzeiten, die nicht inkludiert sind), Getränke zum Essen, Mitbringsel und Trinkgelder.

Zum Mittagessen sind Sie entweder in einem bewährten Lokal zu Gast, oder Sie haben eine ausführliche Mittagspause an einem angenehmen Ort mit genügend Auswahl für einen Snack oder einer Restaurantbesuche. Ihr Reiseleiter gibt Ihnen dann Tipps und Empfehlungen.

Zum Mittagessen in einem Restaurant empfehlen wir, sich im Interesse eines schnellen Services auf ein bis zwei Gerichte zu verständigen. Sonst nimmt eine Mittagspause eine so lange Zeit in Anspruch, dass der weitere Reiseablauf möglicherweise nicht ohne Kürzung zu bewältigen wäre. Ihr Reiseleiter berät Sie gerne bei der Auswahl landestypischer Gerichte.

Auf einigen Reisen bietet Ihre Reiseleitung auch Picknicks an geeigneten Plätzen an. Die Kosten für Picknicks werden auf diejenigen Gäste umgelegt, die an dem Picknick teilnehmen. Sie liegen je nach bereister Region bei etwa EUR 10,- bis 15,- pro Person und Picknick (inkl. Getränke). In der Umlage enthalten sind auch Sachkosten von EUR 5,- pro Person und Reise (Materialersatz, Geschirreinigung u.a.). Ein Mittagessen in einem typischen Lokal kostet je nach Region ca. EUR 15,- bis 25,-.

Kreuzfahrt: Zum Mittagessen sind Sie entweder an Bord oder Ihr Reiseleiter bereitet an ausgesuchten Plätzen ein Picknick für Sie vor, das im Reisepreis inbegriffen ist. Die Kosten für die Getränke für Picknick und Getränkepausen werden umgelegt und belaufen sich auf ca. EUR 3-5,- pro Person und Tag.

Bei vielen Kreuzfahrten sind die Kosten für Wein, Bier, Softgetränke und Kaffee an Bord und bei den Picknicks/Getränkepausen inklusive (siehe Katalogbeschreibungen).

Trinkgeld

Das Trinkgeld ist eine freiwillige Anerkennung für gute Leistung. Seine Höhe hängt von dem Grad der Zufriedenheit des Gastes mit dem Engagement des Leistungsgebers ab. Jeder Gast sollte individuell und für sich die Leistungen von Reiseleitern, Busfahrern, Stadtführern oder Servicemitarbeitern in Restaurants oder Hotels bewerten. Von dieser ganz persönlichen Bewertung sollte es abhängen, ob und in welcher Höhe ein Trinkgeld gezahlt wird.

Weil terranova diese persönliche Bewertung seinen Gästen nicht abnehmen kann, haben wir uns grundsätzlich gegen eine pauschale Trinkgeldzahlung entschlossen, die im Reisepreis inbegriffen ist. Eine solche pauschalierte Trinkgeldzahlung hätte den Charakter eines „Pflichtbeitrages“ ohne Berücksichtigung einer guten oder schlechten Leistung. Das würde den Sinn der Zahlung eines Trinkgeldes entwerten, da es ohne Ansehen der Leistung gezahlt würde. Wenn es auf einer Reise Leistungsgeber gibt, die durch gute Leistung für ein Trinkgeld infrage kommen, werden Ihre Reiseleiter Sie darauf hinweisen und Ihnen eine Richtlinie für die Höhe des Trinkgeldes geben.

Trinkgelder - Reiseleiter

Für Ihre Reiseleiter möchten wir Ihnen - als Anhaltspunkt - ein Trinkgeld von EUR 35,- bis 45,- pro Teilnehmer (das sind nur ca. EUR 5,- pro Tag bei einer einwöchigen Reise!) vorschlagen. Ein solches Trinkgeld setzt dabei die vollste Zufriedenheit unserer Gäste voraus. Unsere Empfehlung gilt nur für diesen Fall und es unterliegt natürlich der Freiheit unserer Gäste, ein höheres oder geringeres Trinkgeld zu zahlen.

Trinkgelder auf Kreuzfahrt

Auch auf Kreuzfahrten ist es üblich, der Schiffsbesatzung eine Anerkennung in Form eines Trinkgeldes zukommen zu lassen. Auch für dessen Höhe gilt, dass es eine gute Leistung belohnen soll. Dieses Trinkgeld sollte für die Servicekräfte gezahlt werden, die Sie im Restaurant, in der Bar und in der Kabine betreuen. Für Trinkgelder an die „unsichtbaren“ Mitarbeiter an Bord in der Küche, der Nautik, Technik, Wäscherei usw. steht eine Box an der Rezeption bereit.



Nachdem Sie Ihre Reise terranova anvertraut haben, möchten Sie vielleicht auch mehr über uns wissen:

Die Reisen von terranova

Am 5. April 1980 startete die erste Radwanderreise von Frankfurt in Richtung Freiburg. Die ersten Routen führten noch überwiegend durch Deutschland. Als ältester Radreiseveranstalter Deutschlands war terranova auch Pionier für die ersten Radreisen ins Ausland (Tschechien, Spanien). Bis heute hat sich das Repertoire auf weit über 100 - sorgsam ausgewählte und dokumentierte - Radrouten ausgedehnt. Vor ca. 15 Jahren begann terranova mit den komfortablen Rad & Schifffreisen. Ohne Hotelwechsel wohnen unsere Gäste an Bord eines herausragenden Kabinenschiffs und befahren Europas interessanteste Flüsse. Diese Reiseform erfreut sich großer Zustimmung. In dieser Saison sind fast alle großen schiffbaren Flüsse mit anregender Kulturlandschaft im Programm.

Seit vielen Jahren bietet terranova Feiertagsreisen an. Zum letzten Jahreswechsel konnten terranova-Gäste die Feiertage unter anderem in Salzburg, Genua, Madeira, Wien und auf einer Flusskreuzfahrt erleben. Fernere Reisen führten nach Südafrika und Marokko. Seit über 30 Jahren gibt es als touristische Krönung eines jeden Reisejahres Fernreisen von ausgesuchtem Niveau. Die Zahl der Plätze ist so gering, dass Buchungen auf jene beschränkt sind, die vorher schon an einer Reise mit terranova teilgenommen haben oder die uns von solchen persönlich empfohlen werden.

terranova ist als offizielle IATA-Agentur berechtigt, Flugtickets auszustellen. Außerdem ist terranova Mitglied in dem Verband der deutschen Reisebranche DRV, Bundesverband deutscher Reisebüros und Reiseveranstalter.

Die Menschen hinter terranova



Julian Zimmermann, Diplom Wirtschaftsgeograph, studierte Wirtschaftsgeographie mit Schwerpunkt Touristikmanagement und

Controlling. Schon während seines Studiums fing er 1996 als Reiseleiter bei terranova an. Inzwischen ist er als persönlich haftender Gesellschafter und Geschäftsführer verantwortlich für den Kurs des Unternehmens. Seine langjährige Erfahrung als Prokurist und kaufmännischer Leiter ermöglichten zum Jahreswechsel 2011/12 den reibungslosen Übergang der Gesellschaft in seine Hände. Seine vielfältige Reiseerfahrung nutzt ihm bei der Mitwirkung und Entwicklung von Reisen vor allem nach Frankreich, Asien und in viele Länder Afrikas. Seine Freizeit verbringt er mit seiner Frau und seinen drei kleinen Söhnen in Frankfurt oder gerne auch in Brüssel, dem zweiten Wohnsitz der Familie.

Barbara Dülk (geb. Uhlig), ist ausgebildete Reiseverkehrskauffrau und diplomierte Kommunikationswirtin. Bei terranova ist sie als Prokuristin verantwortlich für die



Buchhaltung und Reisereservierungen.

Caroline Roth ist in unserer Reservierungsabteilung zuständig für die Abwicklung der Buchungen und alle anderen in der Reservierung anfallenden Arbeiten. Caroline hat den Abschluss als staatlich geprüfte Touristikassistentin und bringt zusätzliche berufliche Erfahrungen mit (u.a. als Marketing-Assistentin bei Hilton). Sie ist bereits seit 2005 in unserem Team.



Kerstin Wahdat ist unsere Expertin in der Reservierungsabteilung für Privatreisen, Fernreisen und Kreuzfahrten. Kerstin ist seit 2015 im terranova Team.





Ohne **Reinhold Schüssler**, unseren Werkstattleiter, würde sich bei terranova kein Rad drehen. Er ist gelernter Automechaniker und Herr über den gesamten Fuhrpark und die Werkstatt. Bei terranova unterhält er den umfangreichsten Wartungsbetrieb für Fahrräder weit und breit und sorgt sich um die Flotte von Mercedes-Begleitbussen und Fahrrad-Transport-Anhängern.



Jens Barklage Der Diplom-Biologe ist seit vielen Jahren Senior-Produktmanager bei terranova. Seit 1998 leitete er bisher über 100 Reisen für terranova und ist deshalb vielen unserer Gäste bekannt. Jens ist verantwortlich für Radtouren in ganz Europa und betreut Kultur- und Wanderreisen in Spanien und Portugal, sowie Musik- und Silvesterreisen. Seine besondere Leidenschaft sind Reisen in ferne Länder. Seine Schwerpunkte sind Nord- und Lateinamerika, das südliche Afrika, Nepal und Indien.



Frauke Gorscak ist seit 2005 unseren Gästen eine hervorragende Reiseleiterin. Nach ihrem Abschluss (Dipl.-Geographin mit Schwerpunkt Tourismus) führte sie als freie Mitarbeiterin viele hochwertige terranova-Reisen u.a. in Myanmar, auf Kuba, im Oman und auf Kreuzfahrten. 2016 zog Frauke nach Frankfurt, um als Produktmanagerin für terranova die Reisen nach Mallorca, Kroatien, Griechenland u.a. zu organisieren. Schwerpunktmäßig leitet sie die Koordination mit unseren Kreuzfahrtschiffen und anderen Partnern.



Frederik Pfützler, diplomierter Tourismus-Geograph, war bereits als Student für terranova als Reiseleiter im Einsatz. Er verantwortet als Prokurist das Marketing sowie als Produktmanager Radreisen in Großbritannien, Italien und Deutschland sowie zahlreiche Fernreisen in Asien und Afrika.



Julia Ciarrocchi studierte Restaurierung und Kunstkonservierung in Rom. Ihre Reiseleidenschaft brachte Sie nach Frankfurt, wo sie als zertifizierte Stadtführerin tätig ist. Julia betreut seit 2016 unsere regionalen Individualreisen und unterstützt im Produktmanagement, wenn es um Ihre Heimat Italien (Apulien, Toskana & Umbrien) geht.



Heike Reingen Afrika-Affin, ist seit März 2018 in unserem Team und verantwortlich für die Reservierung, Buchung und Koordination von nationalen und internationalen Radtouren der Marken „Rad-Touren-Teufel“ und „terranova“, auch in Kombination mit Fluss- und Hochsee-Kreuzfahrten.



Maximilian Reineke (Student der Amerikanistik) ist seit 2018 verantwortlich für die Betriebsausflüge im Rhein-Main-Gebiet sowie die Stadtführungen per Rad in Frankfurt. Daneben unterstützt er bei der Pflege unseres Onlineauftritts.



Das Team der Tourenleiter

In der letzten Radsaison waren es insgesamt 50 Tourenführer, die für terranova in vielen Ländern und auf mehreren Kontinenten mit Reisegruppen unterwegs waren. Viele von ihnen sind Studenten kulturwissenschaftlicher Fächer, von Fremdsprachen oder der Geographie. Einige setzen auch nach dem Studium die Mitarbeit bei terranova fort. Bevor ein Reiseleiter die Führung einer Gruppe übernimmt, wird er von terranova in Theorie und Praxis mit seiner Aufgabe vertraut gemacht. Am Anfang der Reiseleiter-Laufbahn steht ein mehrtägiges Seminar. In ihm werden die Kandidaten mit den theoretischen Grundlagen der Aufgabe vertraut gemacht. Danach erfolgt eine technische Einweisung in der Werkstatt für den Umgang mit den Fahrrädern und dem Begleitbus. Erst wenn dieser Teil der Ausbildung erfolgreich verlaufen ist, erfolgt der erste Einsatz auf einer Vorbereitungsreise zusammen mit einem erfahrenen Tourenführer.

Erst danach wird ihnen die volle Verantwortung für eine Gruppe übertragen.



terranova

Zimmermann Touristik KG
Martin-May-Str. 7
60594 Frankfurt a.M.
Tel.: +49 (0) 69-69 30 54

[info@terranova-touristik.de](mailto:info@terrano<u>v</u>a-touristik.de) / [www.terranova-touristik.de](http://www.terrano<u>v</u>a-touristik.de)