

# terrano

Romantisch reisen mit Stil





TERRANOVA · POSTFACH 700165 · 60551 FRANKFURT AM MAIN

MARTIN-MAY-STR. 7  
60594 FRANKFURT AM MAIN  
Telefon: (0 69) 69 30 54  
Fax: (0 69) 69 34 98  
www.terrANOVA-touristik.de  
Email:  
info@terrANOVA-touristik.de

Verehrte Leserin,  
lieber Reisegast!

Vielen Dank für Ihr Interesse. Auf den folgenden Seiten möchte ich Ihre Neugierde wecken, neue Ziele anzusteuern oder Bekanntes aus anderer Perspektive zu entdecken.

Für unser vielfältiges Reiseprogramm gilt seit vielen Jahren das bewährte Konzept: Wer mit terrANOVA reist, möchte auch unterwegs verwöhnt werden, liebt das behagliche Hotel und das Gespräch beim Abendessen an einer schön gedeckten Tafel. Viele unserer Gäste sind schon oft mit uns gereist. Sie schätzen jene besondere Atmosphäre von kultiviertem Umgang miteinander und auf den geführten Reisen die fürsorgliche Unterstützung durch unsere Reiseleiter. Sie kümmern sich nicht nur um den organisatorischen Ablauf, sondern zaubern verlockende Picknicks und sind enthusiastische Interpreten der Reiseroute.

terrANOVA Reisen sind etwas Besonderes. Sie sind nicht "das Übliche von der Stange". Wir von terrANOVA haben jedes Detail erkundet, geprüft und erfahren. Für Fragen zu Ihrer Wunschreise stehen wir selbstverständlich persönlich zur Verfügung.

Sie erreichen uns telefonisch unter 069-693054 (Montag – Freitag von 09:00 bis 18:00 Uhr, Samstags von 10:00 bis 13:00 Uhr).

Für dieses Angebot gelten die Reisebedingungen von terrANOVA. Diese finden Sie auf den hinteren Seiten in unserem Jahreskatalog oder Sie können sie direkt über diesen Link auf unserer Homepage abrufen <https://www.terrANOVA-touristik.de/agb/>.

Nehmen Sie unsere eigene Reisebegeisterung als Zeichen unseres Wunsches, Sie immer wieder mit neuen überraschenden Reiseerlebnissen für terrANOVA zu gewinnen!

Ich grüß e Sie aus Frankfurt am Main,

Julian Zimmermann  
Geschäftsführender Gesellschafter

## Madeira | Silvesterreise | Kleingruppe - 8 Tage

### Exotisches Madeira: Blumenrausch & Feuerzauber

Das milde Klima von Madeira und die aufregende Art und Weise, wie man dort das neue Jahr begrüßt, machen das Eiland zu einem idealen Ziel für den Jahreswechsel! Üppig und farbenfroh betört die „Insel des ewigen Frühlings“ den Besucher mit romantischen Quintas, bezaubernden Gärten & Parks und einsamen Levadas.

Die einzigartige Landschaft der Insel ist eine außerordentliche Verlockung! Die Besichtigungen, Ausflüge und kurzen Wanderungen, die wir Ihnen dort anbieten, sind das Konzentrat unserer eigenen Erfahrungen. Selbst wenn Sie nicht wandern möchten, erschließt sich Ihnen auf unseren Ausflügen und Rundfahrten diese unglaublich dramatische Landschaft auf bequeme Art und Weise mit phantastischen Ein- und Ausblicken! Das gilt natürlich in noch höherem Maße, wenn Sie an allen Wanderungen und Spaziergängen teilnehmen.

### Einzigartig auf dieser Reise:

- **Grandioser Feuerzauber Silvester in Funchal**

Im Dezember leuchten Funchals Straßen: Häuser und Bäume sind mit Lichterketten geschmückt. Das Silvesterfeuerwerk ist der Höhepunkt des Jahres. Sie erleben dieses Schauspiel nach einem Galadinner in der Quinta da Bela Vista oberhalb der Bucht von Funchal. Das Meer und die steilen Hänge der Stadt bieten dabei eine atemberaubende Kulisse.

- **Exotisches Blumenparadies**

Das ganze Jahr überzieht die Insel eine opulente Blütenpracht. Überall duftet und grünt es - auch im Winter! Im milden Klima gedeihen exotische Pflanzen wie Strelitzien und Bella Donna. Aus allen Weltteilen wurden sie von Seefahrern hierher gebracht.

- **Madeiras geniale Wanderwege**

Madeira verfügt über ein einzigartiges Netz kleiner Kanäle. Sie bewässern Weinberge und eine exotische Pflanzenpracht. Ihnen verdanken wir Wanderwege, wie es sie sonst nirgends in Europa gibt. Diese Levadas ermöglichen auf fast "bequeme" Weise unvergleichliche Erlebnisse.

- **Espada, Espetada und Wein**

Der Tiefseefisch Espada wird in 800 Metern Tiefe vor den Küsten der Insel an langen Angelleinen von Madeiras Fischern aus der Tiefsee gefischt. Er zählt ebenso zu den Insel-Spezialitäten wie der Fleischspieß aus zartem Rindfleisch ("Espetada") oder der Madeira- Wein.

### Leistungen:

- 7 Übernachtungen/Frühstück im 4-Sterne Hotel Quinta Splendida, Studio mit Terrasse oder Balkon
- Flug mit TAP über Lissabon ab Frankfurt (andere Abflughäfen gegen Zuschlag möglich)
- 5 Abendessen und ein Mittagessen, davon ein exklusives Gala-Dinner im historischen Herrenhaus "La Perla" als Abschlussessen
- Silvestergala-Dinner in der Quinta Bella Vista
- Begleitung durch einen terranova-Reiseleiter
- Korb-schlittenfahrt von Monte nach Funchal
- alle Bus-/Taxitransfers
- sämtliche Eintritte, Führungen und Wanderungen
- ausführliche Reiseinformation

### zubuchbare Optionen / Ermäßigungen:

Anschlussübernachtung im Doppelzimmer "Studio"	98 €
Anschlussübernachtung Studio zur Einzelnutzung	140 €
Halbpension pro Tag pro Person	32 €
Flug nach Funchal	850 €

### Preis:

30.12.2023 - 06.01.2024 - Hotel auf Madeira

pro Person im Doppelzimmer "Studio"	2995 €
Studio zur Einzelnutzung	2995 €





## 1. Tag, 30.12.: Anreise nach Madeira & Begrüßung in der Quinta Splendida

Ihr Reiseleiter erwartet Sie am Abend am Flughafen und begleitet Sie auf der kurzen Fahrt zu Ihrem Hotel (ca. 15 min). Dort wachsen bizarre Strelitzien, Palmen, Fackellinien und blauer Agapanthus direkt vor Ihrem Schlafzimmer! Mit dem berühmten botanischen Garten von Funchal pflegt die Quinta regen Pflanzenaustausch. Nach einem Willkommensdrink führt Sie Ihr Reiseleiter zum ersten gemeinsamen Abendessen ins Hotelrestaurant. 1. Übernachtung im Hotel Quinta Splendida\*\*\*\*, Caniço.

## 2. Tag/Silvester: Vom Meer umtostes Ostkap & spektakulärer Feuerzauber in Funchal

Am letzten Tag des Jahres zeigen wir Ihnen den Osten der Insel Madeira. Nach einer kurzen Fahrt gelangen Sie auf die Ponta do Sao Lourenço. Sie ist eine sonnendurchflutete, wüstenhafte Halbinsel, deren landschaftlicher Charakter sich vollkommen vom übrigen grünen Madeira unterscheidet. Je nach Jahreszeit und Wetterbedingungen können die Flächen grün, schwarz und nass oder auch trocken, braun, ja fast kahl vor uns liegen, denn die östliche Spitze der Insel wird nicht bewässert. Dieser Kontrast macht den besonderen Reiz unserer Wanderung\* an der Ostspitze Madeiras aus.

Am Nachmittag haben Sie genug Zeit, um sich auf den festlichen Abschluss des Jahres vorzubereiten. Entspannen Sie sich in der Ruhe Ihrer Quinta und entdecken Sie die Vorzüge der weitläufigen Gartenanlage. Am Silvesterabend fahren wir Sie nach Funchal zum 5-Sterne-Quinta-Hotel "Bella Vista" oberhalb der Bucht dieses natürlichen Amphitheaters am Meer. Nach dem vielgängigen Silvestergala-Dinner (Getränke inkl.) in dem historischen Herrenhaus des Hotels können Sie um Mitternacht zusammen mit anderen Gästen das gigantische Feuerwerk von einem Logenplatz aus bewundern!

So erleben Sie den Jahreswechsel mit fantastischer Aussicht auf dieses kunstvoll inszenierte Spektakel, auf das sich die Madeirensen und viele Festlandportugiesen das ganze Jahr über freuen. 3. Übernachtung in der Quinta Splendida\*\*\*\* / Caniço.

\*Wanderung (Anforderung): Diese attraktive Wanderung führt zur Ostspitze des Kaps und auf dem selben Weg wieder zurück. Sie können deshalb problemlos auch nur ein Teilstück des Weges gehen und selbst entscheiden, wann Sie umkehren möchten. Für die gesamte Strecke benötigt man hin und zurück insgesamt ca. 3,5 Stunden. Der Weg ist felsig und an vielen Stellen durch in den Stein gehauene Stufen und ein Geländer gesichert. Trittsicherheit ist dennoch gefragt! Wir empfehlen Wanderstöcke.

## 3. Tag/Neujahr: Malerischer Hafen und Felsenkap mit berausenden Ausblicken

Câmara de Lobos liegt nur 16 Kilometer von Funchal entfernt. Fotografen können sich auf den Ausflug zu dem pittoresken Fischerdorf freuen. In seinem kreisrunden und von Felsen umgebenen Hafen liegen malerisch viele bunte Boote auf dem steinigen Strand. Sie sind ein wundervolles Fotomotiv. Man kann den kleinen Hafen zu Fuß umrunden und dabei Fischer beobachten, die sich von ihrem nächtlichen Fang ausruhen oder ihre Netze flicken. Dieses pittoreske Bild regte schon Winston Churchill zum Malen an. Er verbrachte den Jahreswechsel 1949/50 auf Madeira.

Nur wenige Kilometer weiter westlich erhebt sich über der Küste das Cabo Girao. Vom Gipfel dieses Kaps haben Sie einen überwältigenden Blick auf die Südküste von Madeira. Es fällt mit einer fast senkrechten Steilwand 590 Meter zur Küste hin ab.

Heute ist das Mittagessen in Câmara de Lobos und nicht das Abendessen inkludiert, so dass Ihnen der Abend zur freien Verfügung bleibt. Auf dem Weg zurück nach Caniço besuchen Sie den wunderschön hoch über Funchal gelegenen "Jardim Botânico" (botanischen Garten) von Madeira. 5. Übernachtung Quinta Splendida\*\*\*\*.

## 4. Tag, 02.01.: Spaziergang durch die Inselhauptstadt Funchal

Um die malerische Inselhauptstadt Funchal richtig kennenzulernen, widmen wir ihr heute fast den ganzen





Tag. Der Besuch der Markthalle vermittelt einen ausgezeichneten Eindruck von den Produkten des Landes: Es sind vor allem Blumen, eine große Vielfalt von Früchten, Gemüse und Fischen. Vom Wetter gegebte Fischer bieten hier ihren frischen Fang an. Große Thunfische liegen neben schwarz glänzenden Espada-Fischen. Sie sehen aus wie riesige Aale. Nur im Meer um Madeira kann man sie mit Angeln aus sehr großen Tiefen fangen. Schmale und belebte Gassen führen zum Hauptplatz der Stadt mit ansehnlichen Gebäuden. Nicht weit davon liegt eine bemerkenswert schlichte Kathedrale.

Seit Jahrhunderten ist der Madeirawein das bedeutendste Exportprodukt der Insel! Nach einer individuellen Mittagspause im Zentrum von Funchal besuchen wir das Weinmuseum von Blandy's. Hier erfahren Sie, wie die kostbaren Tropfen entstehen. Kaum zu glauben, dass die ungewöhnliche Methode seiner Veredelung einem Zufall zu verdanken ist. Nach der Führung durch den Weinkeller können Sie von den delikaten Tropfen natürlich selbst kosten. Der vollmundige und schwere Malvasia ist der Bekannteste unter den Madeiraweinen. Nach dieser Weinprobe besuchen wir das Herrenhaus Quinta das Cruzes oberhalb der Altstadt. Diese traditionelle Villa vermittelt einen guten Eindruck davon, wie hier vornehme Familien einst lebten. Das Haus ist umgeben von einem entzückenden Garten. Er ist eine Mischung aus einem botanischen Garten und einem kleinen archäologischen Park: Ein wunderbarer Platz zum Ausruhen! Rücktransfer zum Hotel am Nachmittag. Am Abend kehren wir zurück nach Funchal, um Ihnen die Stadt im festlich beleuchteten Gewand zeigen zu können. Wir führen Sie zu einem Restaurant in der Altstadt. 4. Übernachtung im Hotel Quinta Splendida\*\*\*\* / Caniço.

## **5. Tag, 03.01.2021: Paúl da Serra - Madeiras Hochmoor, Wasserfälle & Südküste**

Ausflug in die Bergeinsamkeit des Inselinneren: Das einsame und karge Hochmoor liegt wie verzaubert und vergessen im zentralen Westteil der Insel. Um dorthin zu gelangen, erklimmen wir mit dem Bus den reizvollen Encumeada-Pass. Von hier aus genießt man unvergleichliche Ausblicke auf die Südküste der Insel und auf die höchsten Bergspitzen. Die schöne Panoramastrecke ins Hochmoor ist kaum befahren, einsam und oft von Nebel eingehüllt, was die Fahrt nach Rabacal manchmal wie einen Ausflug in eine andere Welt erscheinen lässt.

Rabacal ist ein Ort ohne Ort. Nur ein paar Gebäude der Forstverwaltung stehen hier, die entstanden sind, als 1824 in dieser abgeschiedenen, unwirklichen Region mit dem Bau eines Systems von fünf Levadas begonnen wurde. Heute ist das wasserreiche Gebiet durch die Levada-Wege ein beliebtes Ziel für Wanderer. Überall gurgelt und plätschert es in diesem verwunschenen Urwald aus Moosen, Farnen und Baumheidewald. Eine leichte, fast ebene Wanderung\* führt entlang einer Levada zu den beiden "Risco"-Wasserfällen, die dicht nebeneinander über 100 Meter in die Tiefe stürzen. Dieser Weg beginnt am Forsthaus Rabacal. Um dorthin zu gelangen, kann man vom Parkplatz aus entweder das ca. 1,5 km lange, asphaltierte Sträßchen zu Fuß hinabspazieren oder einen bereitstehenden Shuttlebus nutzen.

Nach dieser Stippvisite ins grün-feuchte Herz Madeiras fahren wir hinab an die Südküste zum Ort Calheta für eine Mittagspause. Sollte aus Witterungsgründen dieser Ausflug ungünstig bzw. nicht möglich sein, werden wir versuchen eine andere attraktive Region des Inselinneren am heutigen Tag zu erkunden. Abendessen im Buffetrestaurant „Galeria“ des Hotels. 6. Übernachtung in der Quinta Splendida\*\*\*\* / Caniço.

\*Wanderung (Anforderung): Lassen Sie sich von diesem spannenden Ausflug bitte nicht abhalten, auch wenn Sie nicht gerne wandern möchten! Der Weg zum Wasserfall führt durch eine für Madeira außergewöhnliche Landschaft. Bis zum Wasserfall sind es von Rabacal nur ca. 1,3 km. Der Weg entlang der Levada ist fast eben und durch ein Geländer gesichert. Sie können jederzeit umkehren, da alle auf demselben Weg wieder zurück zum Forsthaus Rabacal gehen müssen. Nach starken Regenfällen kann der Weg stellenweise sehr matschig sein. Dann kommt es vor, dass Regenwasser aus den Bergen über den Weg ins Tal abfließt, so dass man an einigen Stellen Schuhe und Strümpfe ausziehen muss (die Mitnahme eines kleinen Handtuches ist deshalb empfehlenswert).



## 6. Tag, 04.01.: Rundtour in den wilden Norden von Madeira

Eine erlebnisreiche Rundfahrt mit dem Bus führt durch das hohe Gebirge, welches den Norden vom Süden der Insel trennt. Die Fahrt im Bus windet sich hinauf zum Portela Pass (625 m). Ein unvergleichliches Panorama eröffnet sich von diesem Pass. Dort liegt Ihnen die Nordküste zu Füßen. Sie blicken hinüber auf den Adlerfelsen ("Penha de Aguiã", 590 Meter), ein gigantischer Felsklotz mit tischflacher Hochebene. Er ist das Wahrzeichen des Nordens. Vom Portela Pass schraubt sich die Landstraße von 625 Metern hinab auf Meereshöhe nach Porto da Cruz. Der kleine Hafenort war einst nur übers Meer erreichbar. Meterhohe Wogen donnern gegen zwei Kiesstrände und steile Felsen. Kurzer Spaziergang um das Felsenkap des Ortes.

Von der Nordküste aus durchqueren wir den "Parque Natural da Madeira", den Hauptgebirgszug der Insel mit über 1.800 m hohen Gipfeln. Inmitten dieser Bergeinsamkeit liegt die Forellenzuchtfarm von Ribeiro Frio, wo wir gemütlich unsere Mittagspause (nicht inkl.) verbringen werden. Vor der Mittagspause wandern\* wir von hier in nur ca. 45 min zu einem der eindrucksvollsten Aussichtspunkte der Insel, dem Balcoes (Balkon): Von diesem hochgelegenen Felsenkap erstreckt sich der Blick von der Nordküste mit dem Adlerfelsen bis zu den höchsten Gipfeln des Zentralmassivs, dem Pico das Torres (1.847 m) und dem Pico Ruivo (1.861 m). Völlig unberührt von menschlichem Tun erscheint von hier aus das gebirgige Inselinnere. Abendessen in einem rustikalen Restaurant in Caniço. 2. Übernachtung Quinta Splendida\*\*\*\*.

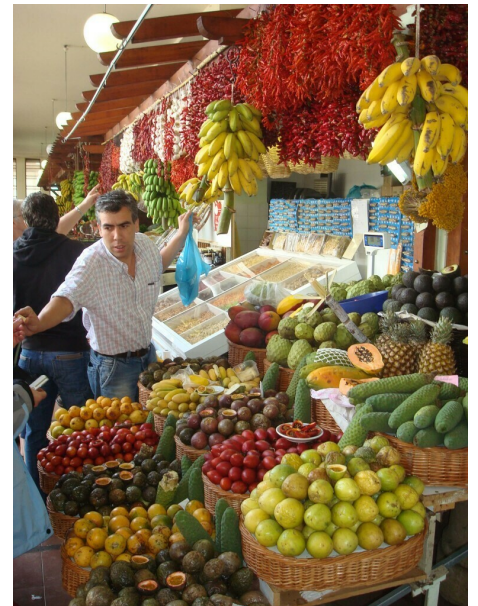
\*Wanderung (Anforderung): Der Wanderweg ist einfach und relativ eben bis auf einen knapp zehnmütigen Anstieg auf Treppenstufen am Beginn des Weges. Wanderweg kann bei vorherigen Regenfällen sehr matschig werden! Wer nicht wandern möchte, wird vom Bus zum Restaurant der Forellenzuchtstation gebracht: Neben dem urigen Mittagslokal gibt es einen kleinen, botanischen Lehrpfad zur Lorbeerwaldvegetation und die Forellenzuchtbecken.

## 7. Tag, 05.01.: Levada-Wanderung zum Grab eines Kaisers

Heute führen wir Sie auf eine einfache Wanderung nach Monte zum Grab des letzten Habsburger Kaisers. Die Wanderung\* dauert ca. 3,5 Stunden entlang des Laufes einer Levada. Levadas sind kunstvoll geschaffene Wasserläufe, die entlang der Gebirgshänge von der regenreichen Nordseite der Insel auf die Südseite verlaufen. Dabei folgen sie mit nur geringem Gefälle den Höhenlinien der Hänge. Damit dieser Wasserlauf regelmäßig gewartet werden kann, wird er begleitet von einem Fußweg. Von den Felsen über der Levada plätschert in Rinnsalen Wasser herab, sodass sich der Wasserlauf füllt. Die Felswände sind mit Moos bewachsen und schillern einzigartig in der Sonne. Immer wieder bieten sich weite Blicke auf die Hänge und den Hafen von Funchal; dann tauchen wir wieder ein in einen dichten Farn- und Eukalyptuswald, der uns wie ein Dschungel einhüllt. Wenn es an den Tagen zuvor geregnet hat, kann es sein, dass Sie an ein oder zwei Stellen Schuhe und Strümpfe ausziehen müssen, um einen kleinen Bachlauf zu überwinden.

Unser reizvolles Ziel Monte liegt hoch über der Bucht von Funchal mit der malerischen Wallfahrtskirche als weithin sichtbares Wahrzeichen. Karl I. von Habsburg, wurde nach dem 1. Weltkrieg nach Madeira ins Exil verbannt und starb dort. 1968 wurde er in einer Seitenkapelle der Kirche in Monte beigesetzt. Vor wenigen Jahren wurde er selig gesprochen. Zu Füßen der Kirche erstreckt sich ein Park, der zu den faszinierendsten der Insel gehört. Ihm könnte man einen vollen Tag widmen. Es gibt Abteilungen eigens für Proteen, Araukarien, Orchideen und Azaleen. Dazwischen herrliche blaue Kachelbilder, Springbrunnen, Vasen und romantische Figuren. Von Monte aus gleiten Sie mit den für Madeira typischen Korbschlitten hinab bis in die Stadt Funchal. Dort holen wir Sie mit dem Bus ab und fahren Sie zum Hotel. Zum Abschluss der Reise laden wir Sie zu einem Gala-Dinner in dem alten Herrenhaus der Quinta Splendida ein. 7. Übernachtung Quinta Splendida\*\*\*\*.

\*Wanderung (Anforderung): Die Wanderung verläuft den größten Teil entlang einer Levada am Hang, meist durch Wald. Entlang der Levada ist es überwiegend flach. Erst auf den letzten ca. 45 min führt der Weg auf





einem gepflasterten Serpentinpfad hinab in ein kleines Tal und wieder hoch zu unserem Ziel nach Monte. Wer diesen letzten Abschnitt vermeiden möchte, kann mit dem terranova-Reiseleiter vorher einen Treffpunkt mit unserem Bus ausmachen. Entlang der Levada gibt es ein paar wenige Stellen, an denen Wanderer Probleme haben könnten, die nicht ganz schwindelfrei sind. Lassen Sie sich in diesem Fall von Ihrem Reiseleiter genau zur Strecke beraten! Nach Regenfällen gibt es matschige Passagen und an einigen Stellen kann es sein, dass man Schuhe und Strümpfe ausziehen muss, da Regenwasser aus den Bergen über den Weg ins Tal abläuft.

### **8. Tag, 06.01.2023: Abreise - Adeus Madeira!**

Rückflug mit der TAP i.d.r. am Morgen. Durch die kurze Entfernung zum Flughafen benötigen wir nur wenige Minuten für die Fahrt. Ein Tipp: Nehmen Sie doch einen Frühlingsgruß aus dem Garten mit nach Hause! Das Hotel verkauft Ihnen Strelitzien und andere exotische Blumen und verpackt sie fluggerecht für Ihre Reise!

Programmänderungen vorbehalten.

Mindestteilnehmerzahl: 8 Personen.

Maximale Teilnehmerzahl: 16 Personen.

---

### **SILVESTER IN DER BUCHT VON FUNCHAL**

Im Dezember leuchten Funchals Straßen: Häuser und Bäume sind mit Lichterketten geschmückt. Das Silvesterfeuerwerk in der Bucht von Funchal ist für die Insulaner der Höhepunkt des Jahres: Es genießt inzwischen Weltruf! Viele Kreuzfahrtschiffe steuern nur deshalb am 31.12. Madeira an und ankern im Hafen von Funchal. Kurz vor Mitternacht verlassen sie hell erleuchtet die Hafengebucht, damit ihre Gäste im Anblick des Feuerwerks auf das Neue Jahr anstoßen können. Auch wir haben einen privilegierten Logenplatz auf dieses Spektakel für Sie reserviert: Sie dinieren zunächst stilvoll im historischen Ambiente des alten Herrenhauses der Quinta da Bella Vista oberhalb der Bucht von Funchal. Kurz vor Mitternacht werden alle Gäste des Hauses in den Garten- und Poolbereich geführt, von wo aus man eine fantastische Aussicht auf Funchal und das Meer und den 20-30 minütigen Feuerzauber zum Start des neuen Jahres genießt! Für die Einheimischen wird um Mitternacht herum eigens die hoch gelegene Trasse der Stadtautobahn für den Verkehr gesperrt, damit sie von dort oben zuschauen und feiern können!

---

### **ANFORDERUNGSPROFIL DIESER REISE:**

4 Wanderungen von 1 - 3,5 Stunden Dauer. Entlang der „Levadas“ verlaufen die Wege mit nur geringen Steigungen oder Gefälle. Die Wegbeschaffenheit ist gut, einige Wege erfordern Trittsicherheit. Die längste - und anstrengendste - Wanderung führt am 4. Tag zum Kap Sao Lourenco und kann jederzeit abgekürzt werden. Wir empfehlen Ihnen knöchelhohe Wanderschuhe und Wanderstöcke zur Erhöhung der Trittsicherheit!

---

### **GOLFEN AUF MADEIRA**





Das milde Klima erlaubt es, auf Madeira ganzjährig Golf zu spielen.

Zwei attraktive Golfplätze liegen in der Nähe unseres Hotels jeweils nur ca. 20 Fahrminuten entfernt. Der Palheiro Golfkurs (18-Lochkurs) und der Santo da Serra (27-Lochkurs) liegen atemberaubend schön mit weiter Fernsicht über das Meer und die Bucht von Funchal!

Unser Hotel organisiert seinen Gästen Fahrten (kostenpflichtig) zu diesen Golfplätzen und bietet eine ermäßigte "Green fee" an.



## ANREISE UND ABREISE

### Flug nach Madeira

Aufgrund der hohen Nachfrage zu Silvester (besonders die Strecke Lissabon - Funchal ist stets frühzeitig ausgebucht) ist es wichtig, dass Sie sich rechtzeitig um eine Flugreservierung kümmern!

### ABREISE

Für den Rückflug mit der Air Portugal ist die folgende Linienverbindung empfehlenswert:

TP 1692 Madeira - Lissabon

11:40 /13:20 Uhr

TP 576 Lissabon-Frankfurt 14:20/18:30 Uhr



Gerne informieren wir Sie über weitere Verbindungen, natürlich auch anderer Fluggesellschaften.

### Änderungen vorbehalten!

Bitte beachten Sie, dass nach Ausstellung des Flugtickets bei einer außergewöhnlichen Reiseabsage gemäß unserer Reisebedingungen Ziffer 7 (z. B. Höhere Gewalt), nur die anteiligen Steuern & Gebühren der Flugkosten erstattet werden.



## TREFFPUNKT

Ihr Reiseleiter erwartet Sie am Flughafen und begleitet Sie in Ihr Hotel. Nach einem Begrüßungsdrink essen Sie am 1. Abend im Restaurant der Quinta Splendida.

Die Hoteladresse lautet:

Hotel Quinta Splendida\*\*\*\*

Sítio da Vargem, 9125 Caniço/Madeira

## KONTAKTNUMMER

Die Handynummer unserer terranova-Reiseleitung und eine Notfallnummer bekommen Sie im Brief mit den letzten Reiseunterlagen ca. 2 Wochen vor Beginn der Tour.

terranova-Büro: 069 69 30 54  
(werktags: 9-18 Uhr; samstags: 9-13 Uhr)

## WICHTIGE HINWEISE

**Einreise** Bürger der Bundesrepublik Deutschland benötigen nur einen gültigen Reisepass oder Personalausweis, der bei Ein- und Ausreise noch gültig sein muss.

**Devisen und Reisekasse unterwegs** Portugal gehört zu den Ländern, in denen der Euro als Landeswährung gilt. Der Zahlungsverkehr verläuft daher so problemlos wie bei uns. An allen Bankautomaten können Sie mit Ihrer Bank- oder EC-Karte und Geheimnummer Geld abheben. Alle Hotels und Restaurants akzeptieren eine Kreditkarte. Generell raten wir deshalb - wie in anderen Regionen der Welt auch - dringend von der Mitnahme größerer Summen Bargeld ab. Tragen Sie Bargeld am besten in einem Brustbeutel mit sich.

**Telefon** Die Vorwahl für Portugal lautet: 00351. Deutsche Anschlüsse sind von Spanien aus mit der 0049 zu erreichen. Das Mobilfunknetz ist auf Madeira gut ausgebaut.

**Klima** Sie können sich auf ein mildes, oft sonniges, aber auch wechselhaftes Klima mit Bewölkung und Regen einstellen. Als besonders mild gilt vor allem die Südküste Madeiras (unsere hauptsächliche Reiseregion), wo das Thermometer auch in den Wintermonaten selten unter 16°C sinkt. In den Bergen Madeiras und an der wilden Nordküste ist es oft bewölkt und kühler. Hier regnet es häufiger. Ihr terranova-Reiseleiter wird versuchen - wann immer möglich - das Programm flexibel an den Wetterbedingungen anzupassen.

### Das Klima auf Madeira (Funchal)

im Dezember / Januar

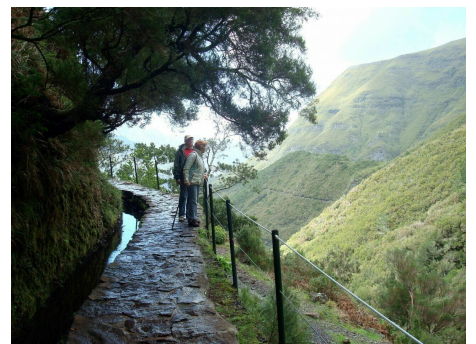
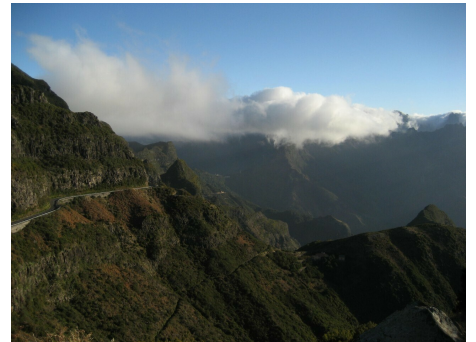
mittlere Tagestemperatur	20 °C
mittlere Nachttemperatur	15 °C
Wassertemperatur	18-19 °C
Regentage im Monat	6-7
Sonnenstunden pro Tag	4-5

## REISELITERATUR UND -KARTEN

Mit dieser Bücherliste empfehlen wir Ihnen solche Bücher, die wir selbst immer wieder bei der Planung für diese Reise benutzen.

- **DuMont Reise-Taschenbuch: „Madeira“**

Sehr guter, recht aktueller Reiseführer mit attraktiven Bildern. Der allgemeine Teil ist knapp, aber vollständig und sehr übersichtlich dargestellt. Den 5 Inselregionen und der Inselhauptstadt Funchal werden jeweils eigene Kapitel gewidmet, interessante Themen werden auf Sonderseiten ausführlich behandelt. Broschiert, 288 Seiten mit Übersichtskarte zum Herausnehmen. ISBN 3-7701-7404-6





- **Baedeker Allianz Reiseführer: „Madeira“**

Der Führer ist in drei Hauptteile gegliedert und beschreibt detailliert im ersten Teil die Natur, Kultur und Geschichte, im zweiten Teil die Reiseziele auf der Insel von A - Z und gibt im 3. Teil praktische Informationen. Dieser Führer ist sehr empfehlenswert und deckt alle Bedürfnisse ab. Broschiert, 244 Seiten, BAEDECKER Verlag, mit einer recht guten Landkarte. ISBN 3-8297-1417-3

- **Marco Polo Reiseführer „Madeira“**

Auch dies ist ein Reiseführer im Taschenbuchformat. Seine Besonderheit: Er enthält ausgezeichnete Landkarten und eine Bewertung der Sehenswürdigkeiten. Broschiert, 128 Seiten. ISBN 3-8297-0482-8

- **Merian-Reisemagazin: „Madeira“**

Buntes Magazin von 2009 mit hochwertigen Fotografien und vielen interessanten Artikeln zu den wichtigsten Inselthemen. ISBN 3-8342-0908-2

- **Verlag Reise-Know-How: Landkarte Madeira**

Landkarte in dem brauchbaren Maßstab 1:45.000. Die Karte enthält sehr viele Details und ist genau. Zum individuellen Wandern nur dann geeignet, wenn man zusätzlich einen guten Wanderführer dabei hat. ISBN 3-8317-7156-1



## Hotel auf Madeira

### Wo Sie wohnen:

#### [Canico: Hotel Quinta Splendida\\*\\*\\*\\*](#)

Ihr Hotel befindet sich in dem kleinen Ort Caniço auf der Strecke zwischen dem Flughafen und Funchal im sonnigen Südosten der Insel.

Die relative Nähe des Flughafens beeinträchtigt nicht die ruhige Lage der Quinta Splendida. Sie liegt in einem prachtvollen botanischen Garten mit altem subtropischem Baumbestand und Hunderten von verschiedenen Pflanzensorten.

Es gibt luxuriösere Unterkünfte auf Madeira, aber die Kombination aus Pflanzenpracht, Hanglage und Fernsicht auf's Meer erscheint uns wie die Quintessenz der Blumeninsel selbst. Zum Ausruhen ist das Hotel einfach einladend! Die Hotelanlage wurde von der portugiesischen Regierung aufgrund ihrer Ausstattung und Naturschönheit mit der "Goldenen Strelitzie" ausgezeichnet. Inmitten des botanischen Gartens befindet sich der große Süßwasser-Swimmingpool, von dem Sie auch beim Schwimmen einen Blick auf das Meer werfen können.

Das historische Herrenhaus "Quinta" wird heute als a-la-Carte-Restaurant "La Perla" genutzt. Hier verbringen Sie den Abschlussabend!

Im Buffetrestaurant "Galeria" wird das Frühstück serviert. Bei schönem Wetter kann man auch nebenan auf





der Restaurantterrasse frühstücken.

An einigen Abenden werden Sie hier zum Abendessen einkehren. Ein weiteres Restaurant ist die "Thai Lounge" mit asiatischer Küche (dieses Restaurant muss ebenso wie das "La Perla" vorreserviert werden). Außerdem gibt es zwei gemütliche Cafés / Bars um den Swimmingpoolbereich herum. Ein Fitnessraum, eine kleine Bibliothek und ein Internetcomputer stehen kostenlos zur Verfügung.

Unterhalb des Swimmingpools befindet sich der moderne SPA-Bereich des Hotels. Der Besuch des SPA-Bereichs ist kostenpflichtig. Massagen u.a. viele anderen Behandlungen sind hier möglich (bei Buchung einer Behandlung ist der Eintritt inkludiert).

Wir haben für Sie die Zimmerkategorie "Studio" reserviert:

Alle Studios in zweistöckigen oder ebenerdigen Gebäuden haben eine Küchenzeile, Sitzecke, Direktwahl-Telefon, Satelliten-Fernsehen, Fön und Mietsafe (Nutzung nur gegen eine Gebühr), außerdem einen großzügigen Balkon oder Terrasse. Die Studios haben eine komfortable Größe und blicken alle unmittelbar in die wunderbare Gartenanlage bzw. auf den Swimmingpoolbereich.

Hotel Quinta Splendida

Sitio da Vargem

9125 Caniço / Madeira

Tel: 00351-291-930400

Fax: 00351-291-930401

[www.quintasplendida.com](http://www.quintasplendida.com)



# Allgemeine Reiseinformationen

<b>Allgemeine Informationen zu terranova Reisen</b>	<b>Seite</b>	<b>I</b>
Reiseunterlagen und Beurteilungen	Seite	II
Die Gäste von terranova	Seite	II
An- und Abreise, Anschlussaufenthalt	Seite	II
Versicherungsschutz und Haftung	Seite	III
Wir über uns	Seite	XI - XII
<b>● Geführte Radreisen</b>	<b>Seite</b>	<b>IV</b>
Gepäck und Kleidung	Seite	IV
Reisekasse, Trinkgeld und Sicherheit	Seite	V
Fahrradauswahl und Begleitbus	Seite	VI
<b>● Individuelle Radreisen</b>	<b>Seite</b>	<b>III</b>
Gepäcktransport und Kleidung	Seite	VII
Fahrradauswahl und Radeinstellung	Seite	VIII
<b>● Kultur-, Fern-, Wander- und Silvesterreisen</b>		
Gepäck und Kleidung	Seite	IX
Reisekasse und Trinkgeld	Seite	XI



## Reiseunterlagen

Zwei Wochen vor Reiseantritt erhalten Sie von uns die vollständigen Reiseunterlagen, nach Erhalt Ihrer Restzahlung. Die Reiseunterlagen bestehen aus:

- **Hotelliste**
- **Informationsmaterial**
- **Beurteilungsbogen**
- **Flugschein (E-ticket)**  
falls Sie Flüge gebucht haben
- **Gutscheine/Voucher**  
für Ihre Kabine (bei Kreuzfahrten) und falls Sie Zusatzleistungen gebucht haben (zusätzliche Übernachtungen, E-Rad etc.)
- **Teilnehmerliste und Informationen zum Treffpunkt und Kontakt zur Reiseleitung**  
Bei geführten Reisen.

## Ihr Urteil ist uns wichtig

Bei terranova sind wir stolz darauf, dass jede einzelne Reise das Ergebnis persönlicher Erfahrung ist, die wir mit Sorgfalt zusammengetragen und zu einer zusammenhängenden Reise konzipiert haben. Wir stellen an jede Reise unsere eigenen, nicht unbescheidenen Ansprüche und gestalten sie so, wie wir es für unseren eigenen Urlaub erwarten würden.

Für uns ist es wichtig, diesen Maßstab der eigenen Ansprüche immer wieder durch das Urteil unserer Gäste auf die Probe zu stellen. Wir erbiten daher Ihr Urteil, wenn Sie wieder nach Hause zurückgekehrt sind. Am meisten freuen wir uns über einen persönlichen Brief, in dem Sie die Reise bewerten. Da das aber oft mehr Zeit kostet, als man nach dem Urlaub zur Verfügung hat, haben wir einen Fragebogen vorbereitet, der Ihren letzten Reiseunterlagen beiliegt. Diesen können Sie durch Ankreuzen schnell beantworten.

Noch schneller geht's im Internet:  
[www.terranova-touristik.de/beurteilung](http://www.terranova-touristik.de/beurteilung)

## Die Gäste von terranova

Die meisten von ihnen kann man als „Freunde des Hauses“ bezeichnen: Die Mehrzahl der Reisenden auf unseren Touren sind bereits vorher mit terranova gereist. Ein sehr großer Anteil davon ist regelmäßig Jahr für Jahr mit uns unterwegs. Es gibt eine wachsende Zahl unter ihnen, die sich bereits 20 Mal und mehr terranova auf einer Reise anvertraut haben. Die Mitreisenden kommen aus allen Regionen Deutschlands. Es gibt treue Kunden in der Schweiz, in Österreich und den USA.

## An und Abreise

Da unsere Gäste aus vielen verschiedenen Regionen anreisen, haben wir bei keiner unserer Reisen in Europa die An- und Abreise im Reisepreis inkludiert. Die An- und Abreise erfolgt individuell. Für jede Reise haben wir An- und Abreise-Empfehlungen ausgearbeitet, die Sie auf der jeweiligen Reisehomepage finden.

**Fluganreise:** Warum Sie den Flug bei terranova buchen sollten?

- Aufgrund unseres Abnahmevolumentens erhalten wir gute Preise auf den besten Verbindungen.
- Viele Flüge können wir für Sie reservieren ohne das das Flugticket sofort ausgestellt werden muss. Dies ermöglicht Ihnen eine entspannte Reiseplanung.
- Alles aus einer Hand: Wir überwachen die fristgerechte Ausstellung der Flugtickets und informieren Sie bei Flugplanänderungen.

**Eigenanreise Flug** Sollten Sie sich dafür entscheiden, selbst einen Flug zu buchen, informieren Sie sich bitte genau über die Umbuchungs- und Stornobedingungen der Fluggesellschaften. terranova erstattet nicht die Umbuchungs- oder Stornokosten für selbst gebuchte Flüge

bei Ausfall oder Verschiebung einer Reise. Dies gilt auch dann, wenn ein Reisettermin durch terranova abgesagt wird, z.B. weil die Mindestteilnehmerzahl nicht erreicht wurde oder eine Naturkatastrophe, wie z.B. ein Vulkanausbruch, Ihre Anreise unmöglich macht.

**Optionale CO<sub>2</sub> Kompensation:** atmosfair ist eine Non-Profit-Klimaschutzorganisation mit dem Schwerpunkt Reise. Flugpassagiere zahlen freiwillig einen von den Emissionen abhängigen Klimaschutzbeitrag, den atmosfair dazu verwendet, erneuerbare Energien in Ländern auszubauen, wo es diese noch kaum gibt, also vor allem in Entwicklungsländern. Damit spart atmosfair CO<sub>2</sub> ein, das sonst in diesen Ländern durch fossile Energien entstanden wäre. Weitere Informationen finden Sie im Internet unter: [www.atmosfair.de](http://www.atmosfair.de) Sollten Sie eine CO<sub>2</sub> Kompensation wünschen, weisen Sie uns bei Buchung bitte darauf hin.

## Anschlussaufenthalt

Gerne sind wir Ihnen bei der Reservierung von evtl. gewünschten Anschlussaufenthalten vor oder nach Ihrer Reise mit terranova behilflich. terranova-Vertragshotels buchen wir Ihnen kostenfrei, alle anderen gegen eine Bearbeitungsgebühr. Lassen Sie uns bitte Ihre Wünsche wissen!

Wir bitten Sie jedoch zu beachten, dass im Falle einer Stornierung oder Änderung der jeweiligen Anschlussreservierung alle anfallenden *Gebühren von Ihnen getragen werden müssen*, und die Transferkosten zu und von Ihrem gebuchten Verlängerungsort vor Ort von Ihnen zu begleichen sind.





## Versicherungsschutz

### *Krank im Ausland - wer zahlt?*

Zwar besteht mit den meisten unserer Reiseländer ein „zwischenstaatliches Sozialversicherungsabkommen“, dies bedeutet aber nur, dass der im Land übliche Versicherungsschutz gilt. Häufig muss ein Teil der Kosten selbst getragen werden. Bitte überprüfen Sie Ihren persönlichen Versicherungsschutz.

Als Minimalschutz empfehlen wir Ihnen den Abschluss einer Reise-Rücktritts-Versicherung. Wenn Sie von einer Reise z. B. wegen unerwarteter schwerer Krankheit, Unfall oder Verlust des Arbeitsplatzes vor Reiseantritt zurücktreten müssen, ersetzt Ihnen der Versicherer (wahlweise mit oder ohne Selbstbehalt) die Stornogebühren. Wir bieten diese Versicherung auch in Kombination mit der Reise-Abbruch-Versicherung an, die Ihnen bei einem Abbruch der Reise aus genannten Gründen die Mehrkosten der Rückreise erstattet und nicht genutzte Reiseleistungen ersetzt.

Die Versicherungsprämie ist abhängig vom Reisepreis. Gerne beraten wir Sie entsprechend!

Die Bundesregierung hat alle Reiseveranstalter verpflichtet, den folgenden Hinweis zur Gesundheitsvorsorge zu veröffentlichen. Er lautet wie folgt: Der Reisende sollte sich über Infektions- und Impfschutz sowie andere Prophylaxemaßnahmen rechtzeitig informieren, ggf. sollte ärztlicher Rat eingeholt werden. Auf allgemeine Informationen, insbesondere bei den Gesundheitsämtern, reisemedizinisch erfahrenen Ärzten, Tropenmedizinern, reisemedizinischen Informationsdiensten oder der Bundeszentrale für gesundheitliche Aufklärung wird verwiesen.

## Haftung

Unsere Mithaftung tritt nur ein, wenn der Schaden am Gepäckstück durch terranova verschuldet wurde und nur dann, wenn sich das Gepäck bei Schadensantritt in unserer Obhut (z.B. in unserem Bus, während der Aufsicht durch unseren Reiseleiter oder in der Hand eines unserer Reiseleiter) befand und für die Reise hinreichend stabil und zweckmäßig war. Dies bezieht sich insbesondere darauf, dass Taschen oder Koffer der Belastung durch das eigene Gewicht und der zusätzlichen Belastung durch das Übereinanderstapeln mit anderen Gepäckstücken gewachsen sein müssen.

Wir möchten Sie darauf hinweisen, dass wir für Bargeld generell keine Haftung übernehmen können.

Keine Haftung besteht für persönliche Gepäck- und Kleidungsstücke und die Radtasche, die der Mitreisende bei Ankunft am Etappenziel im Begleitbus zurücklässt. Unsere Bitte ist daher, *alle persönlichen Dinge und Wertgegenstände ins Zimmer mitzunehmen*. Der Begleitbus steht in der Nacht nicht unter der Obhut von terranova und zwar unabhängig davon, ob er abgeschlossen oder wo er geparkt ist. Wenn ein Schaden eintritt, müssen Schadensumfang und Hergang durch den Reiseleiter unverzüglich nachdem der Schaden eingetreten ist oder erkannt wurde, schriftlich bestätigt werden. Aus der Bestätigung muss hervorgehen:

1. Worin das Verschulden von terranova liegt.
2. In welcher Weise das Gepäck zum Schadenszeitpunkt in unserer Obhut war.

Der Geschädigte muss den Schadensanspruch schriftlich bei terranova bis spätestens einen Monat nach vertraglich vorgesehenem Ende der Reise geltend machen. Dem Schadensanspruch muss die Bestätigung des Reiseleiters beiliegen. Die Rei-

seitung ist nicht berechtigt, irgendwelche Ansprüche anzuerkennen.

Ist ein Verschulden von terranova erwiesen, erstattet terranova den Schaden im Rahmen der Bestimmungen der §§ 9 und 10 der Reisebedingungen. Bei Schäden an Gegenständen erstattet terranova die Kosten der Reparatur. terranova behält sich das Recht vor, den beschädigten Gegenstand von dem Geschädigten anzufordern und auf eigene Kosten ein Gutachten über die Höhe des Schadens zu erstellen oder den Reparaturauftrag selbst zu erteilen. Kann der beschädigte Gegenstand nicht repariert werden, dann erstattet terranova den Preis einer Ersatzbeschaffung abzüglich Minderung des geschädigten Gegenstandes durch Gebrauch. Der auf diese Weise durch Neukauf ersetzte Gegenstand geht in das Eigentum von terranova über.

Ist ein Verschulden aufgrund der Angaben unter 1. und 2. nicht auf terranova zurückzuführen, haftet der Geschädigte selbst für den Schaden und muss ggf. versuchen, seine Reisegepäckversicherung heranzuziehen.

---

## Kriminalität - Wie Sie sich schützen können

Tragen Sie nie Wertvolles sichtbar bei sich! Eine Handtasche, Kamera, Halskette oder eine Uhr sind oft eine Verlockung für Straßenräuber und sind häufigster Anlass für einen unerwarteten Überfall. Tragen Sie nur mit sich, was Sie wirklich unbedingt benötigen. Alles andere sollten Sie auf jeden Fall im Hotel im verschlossenen Koffer oder besser noch im Schließfach/Safe des Hotels lassen. Das gilt für Reisepass, Flugscheine und alle Dokumente, deren Wiederbeschaffung im Ausland kompliziert ist.



## Die Auswahl des Gepäcks

ist äußerst wichtig. Das Gepäck wird auf jeder geführten terranova Radwanderreise in unserem Begleitbus von einem Hotel zum anderen befördert. Bitte stellen Sie Ihr Gepäck am Abreisetag vor dem Frühstück vor Ihre Zimmertür oder an die Rezeption. Ihre beiden Reiseleiter werden es dort abholen und in den Bus verladen. Am Zielort eines jeden Tages finden Sie alles wieder in Ihrem Hotel, und wann immer möglich, auch schon in Ihrem Zimmer vor.

Während der Radreise befindet sich Ihr Gepäck im Begleitbus in der Obhut der Reiseleiter. Bitte bedenken Sie jedoch bei der Wahl des Koffers und seines Gewichtes, dass Sie zunächst ohne unsere Hilfe zum Ausgangsort der Radreise kommen und auch die Heimfahrt ohne den terranova-Gepäckservice antreten müssen. Wir bitten Sie daher um die Mitnahme eines normal großen Reisekoffers (und ggf. einer kleinen Reisetasche) pro Person.

Jede Reise birgt für das Gepäck ein Risiko, das man nur mit Ihrer Hilfe mindern kann. terranova als Veranstalter haftet nur in beschränktem Maße, wenn an Ihrem Gepäck unterwegs ein Schaden entsteht oder es gar verloren geht. Obwohl die Begleitbusse verhältnismäßig viel Platz für das Gepäck unserer Gäste bieten, müssen die Reiseleiter die Koffer und Taschen übereinander stapeln. Aus diesem Grund empfehlen wir Ihnen, möglichst strapazierfähige Gepäckstücke zu benutzen. Beachten Sie bitte auch das Kapitel 'Haftung'.

Achten Sie bei der Wahl Ihrer Koffer mehr auf Stabilität als auf Eleganz.

Um eine optimale Gepäckbetreuung zu gewährleisten, bitten wir Sie, Ihre Gepäckstücke durch die mit Ihrem Namen versehenen terranova Gepäckanhänger zu kennzeichnen.

## Kleidung

Regenkleidung ist ein „Muss“ und gehört unbedingt in Ihr Reisegepäck. „Es gibt kein schlechtes Wetter, es gibt nur falsche Kleidung“. Wir empfehlen Regenanzüge aus atmungsaktivem Stoff bzw. dünnem Kunststoff mit einer separaten Jacke und Hose.

Haben Sie keine Sorge, wir muten Ihnen nicht zu, mit dem Rad bei schwerem Dauerregen zu fahren. Es kommt so gut wie nie vor, dass es anhaltend einen ganzen Tag lang regnet. Immer gibt es Regenspausen, in denen man Rad fahren kann. Mit Hilfe des Begleitbusses lassen sich heftige Regengüsse gut überbrücken. Ihre Reiseleiter können notfalls auch den Tagesablauf so umstellen, dass Sie 'unbehelligt' Ihr Ziel erreichen. Mit der richtigen Regenkleidung kann eine Radwanderreise auch in einer Regenperiode ein ungetrübtes Vergnügen sein. Gute Laune, Teamgeist und sportliche Haltung sind für das Gelingen einer Radreise oft wichtiger als Sonne oder Regen.

Generell gilt: Die Kleidung sollte locker sitzen und bequem sein. Der Temperaturwechsel auf einer Radreise kann innerhalb eines Tages sehr groß sein. Sorgen Sie daher durch entsprechende Kleidung vor. Übereinander gezogene Pullover und dünne Jacken schützen vor unerwartetem Kälteeinbruch und Fahrtwind; stets bewährt sich das sog. „Zwiebelprinzip“.

## Schuhe

Die Schuhe, mit denen Sie Rad fahren und auch eine Fußwanderung machen, sollten feste Halbschuhe mit Gummisohlen sein. Praktisch sind auch stabile Turn-/Joggingschuhe. Bei Regen sind Gamaschen praktisch, die man leicht über die Schuhe ziehen und problemlos in der Fahrradtasche unterbringen kann.

## Kleidung am Abend

Zum Schluss noch eine Anmerkung zur Kleidung am Abend: Dies ist Sache des persönlichen Stils und Geschmacks. Zum Abendessen, manchmal bei Kerzenlicht und in stimmungsvoller, festlicher Atmosphäre, sollten Sie auf entsprechende Kleidung vorbereitet sein. Sie werden es sicherlich genießen, wenn Sie nach der Fahrt auf dem Rad in sportlicher Kleidung am Abend Ihr Äußeres dem atmosphärischen Rahmen anpassen können. Eine ausgesprochene Abendgarderobe ist nicht erforderlich.

### *Was sonst noch in Ihrem Gepäck sein sollte*

- Handschuhe und Kopfschutz (Mütze oder Kopftuch)
- Eine Brille / Brillenputztücher
- Sonnenschutzmittel
- Regenschirm
- Film- und Fotokameras (Bitte bedenken Sie, dass Ihre Radtasche Erschütterungen ausgesetzt ist. Zum Schutz der empfindlichen Linsensysteme empfehlen wir Ihnen Schaumstofftaschen & einen Schultergurt, an dem Sie die Kamera auch während der Fahrt tragen können.

Persönliche kleine Utensilien finden während der Reise in einer praktischen Fahrradtasche Platz.



## Reisekasse

Ihre Reisekasse sollte für folgende Bedürfnisse ausreichen: Mittagessen (bzw. andere Mahlzeiten, die nicht inkludiert sind), Getränke zum Essen, Mitbringsel und Trinkgelder. Zum Mittagessen sind Sie entweder in einem bewährten Lokal zu Gast, oder Ihre beiden Reiseleiter bereiten an ausgesuchten Plätzen ein Picknick für Sie vor.

Die Kosten für das Picknick und für Getränkepausen werden auf diejenigen Gäste umgelegt, die an dem Picknick teilnehmen. Sie liegen je nach bereister Region bei etwa EUR 10,- bis 15,- pro Person und Picknick (inkl. Getränke). *In der Umlage enthalten sind auch Sachkosten von EUR 5,- pro Person und Reise* (Materialersatz, Geschirreinigung u.a.). Ein Mittagessen in einem typischen Lokal kostet je nach Region ca. EUR 15,- bis 25,-.

Beim Mittagessen in einem Restaurant empfehlen wir, sich im Interesse eines schnellen Services auf ein bis zwei Gerichte zu verständigen. Sonst nimmt eine Mittagspause eine so lange Zeit in Anspruch, dass der weitere Reiseablauf möglicherweise nicht ohne Kürzung zu bewältigen wäre. Ihre Reiseleiter beraten Sie bei der Auswahl landestypischer Gerichte.

**Auf Kreuzfahrten:** Zum Mittagessen sind Sie entweder an Bord oder Ihre beiden Reiseleiter bereiten an ausgesuchten Plätzen ein Picknick für Sie vor, das im Reisepreis inbegriffen ist. Die Kosten für die Getränke für Picknick und Getränkepausen werden umgelegt und belaufen sich auf ca. EUR 3-5,- pro Person und Tag.

Bei vielen Kreuzfahrten sind die Kosten für Wein, Bier, Softgetränke und Kaffee an Bord und bei den Picknicks/Getränkepausen inklusive (siehe Katalogbeschreibungen).

## Trinkgeld

Das Trinkgeld ist eine freiwillige Anerkennung für gute Leistung. Seine Höhe hängt von dem Grad der Zufriedenheit des Gastes mit dem Engagement des Leistungsgebers ab. Jeder Gast sollte individuell und für sich die Leistungen von Reiseleitern, Busfahrern, Stadtführern oder Servicemitarbeitern in Restaurants oder Hotels bewerten. Von dieser ganz persönlichen Bewertung sollte es abhängen, ob und in welcher Höhe ein Trinkgeldgezahlt wird.

Weil terranova diese persönliche Bewertung seinen Gästen nicht abnehmen kann, haben wir uns grundsätzlich gegen eine pauschale Trinkgeldzahlung entschlossen, die im Reisepreis inbegriffen ist. Eine solche pauschalierte Trinkgeldzahlung hätte den Charakter eines „Pflichtbeitrages“ ohne Berücksichtigung einer guten oder schlechten Leistung. Das würde den Sinn der Zahlung eines Trinkgeldes entwerten, da es ohne Ansehen der Leistung gezahlt würde.

**Trinkgelder - Reiseleiter:** Für Ihre Reiseleiter möchten wir Ihnen - als Anhaltspunkt - ein Trinkgeld von EUR 35,- bis 45,- pro Teilnehmer (das sind nur ca. EUR 5,- pro Tag bei einer einwöchigen Reise) vorschlagen. Ein solches Trinkgeld setzt dabei die vollste Zufriedenheit unserer Gäste voraus. Unsere Empfehlung gilt nur für diesen Fall und es unterliegt natürlich der Freiheit unserer Gäste, ein höheres oder geringeres Trinkgeld zu zahlen.

**Trinkgelder auf Kreuzfahrt:** Auf Kreuzfahrten ist es üblich, der Schiffsbesatzung eine Anerkennung in Form eines Trinkgeldes zukommen zu lassen. Dieses Trinkgeld sollte für die Servicekräfte gezahlt werden, die Sie im Restaurant, in der Bar und in der Kabine betreuen.

Für Trinkgelder an die „unsichtbaren“ Mitarbeiter an Bord in der Küche, der Nautik, Technik, Wäscherei usw. steht eine Box an der Rezeption bereit.

## Sicherheit

### ***Brauchen Sie einen Helm?***

Immer mehr Radfahrer erkennen, dass das Tragen eines Helmes die eigene Sicherheit erhöhen kann. In Spanien wurde eine Helmpflicht eingeführt. Die Entscheidung einen Helm zu tragen, stellen wir in Ihr persönliches Ermessen. So wie Sie für die Einhaltung der Straßenverkehrsordnung selbst verantwortlich sind, gilt dies auch für das Tragen eines Schutzhelmes. Über geeignete Helme für Radfahrer informieren Sie sich am besten in guten Sportgeschäften. *terranova bietet Ihnen für EUR 10,- einen Leihhelm an*, wenn Sie ihn rechtzeitig (2-3 Wochen vor Reisebeginn) bei uns reservieren!

### ***Vom gemeinsamen Radeln***

Halten Sie Abstand zum Vordermann! Dichtes Hintereinanderfahren ist gefährlich.

Bergabfahren birgt ein Risiko. Die Geschwindigkeit wird meist unterschätzt. Unerwartete Schlaglöcher, Sandstrecken oder Splittbelag auf dem Weg können zum plötzlichen Verlust der Bodenhaftung führen.

Nebeneinanderfahren auf Landstraßen sollten Sie vermeiden. Fahren Sie am äußersten rechten Straßenrand und hintereinander. Ausnahme: Der Reiseleiter bittet Sie, in kleinen Gruppen zu fahren und trifft entsprechende Vorsichtsmaßnahmen.

Kontakt zur Gruppe verloren? Dann sollten Sie *unbedingt an der Stelle warten, wo Sie zuletzt Kontakt mit der Gruppe hatten*. Der Reiseleiter kommt zurück und holt Sie ab. Bitte versuchen Sie nicht, auf eigene Faust die Radgruppe zu finden; die Gefahr des Verfahrens ist zu groß und für den Reiseleiter wird es dann sehr schwierig, Sie schnell wieder zu finden.

***terranova kann eine Haftung bei einem Unfall nur dann übernehmen, wenn das Einstellen der Räder von den Reiseleitern vorgenommen wurde.***





## Fahrradauswahl

Bei Buchung unserer Reisen können Sie ein Rad auswählen, das perfekt zu Ihnen passt. Folgende Räder stehen zur Auswahl:

- **7 Gang Nabenschaltung mit Rücktritt in Herren- oder Unisexausführung**

28-Zoll Ryde Laufräder, Aluminium Rahmen in unterschiedlichen Höhen, Shimano Nexus 7-8 Gang Schaltung.

- **24 Gang Kettenschaltung mit Freilauf in Herren- oder Unisexausführung**

28-Zoll Ryde Laufräder, Aluminium Rahmen in unterschiedlichen Höhen, Shimano Acera 21-27 Gang Schaltung.

- **Pedelec (Ebike)**

Premium Pedelecs der Marken EBIKE und Kraidler mit Rücktritt oder Freilauf. Die Reichweite der Ebikes als Tretunterstützung beträgt ca. 80 Kilometer und ist u.a. abhängig von der Fahrbahnbeschaffenheit, der Fahrtstrecke und dem Körpergewicht des Fahrers. Eine technische Einweisung erfolgt durch den Reiseleiter vor Ort.

- **Das eigene Rad**

Auf allen individuellen und auf vielen geführten Radreisen können Sie Ihr eigenes Rad mitbringen.

**Standardmäßig bestätigen wir Ihnen nach Ihrer Anmeldung ein Rad mit Nabenschaltung und tiefem Einstieg. Falls Sie ein Freilauf Fahrrad bevorzugen und/oder Wert auf ein Herrenrad mit Mittelstange legen, möchten wir Sie bitten, dies bereits bei der Reservierung Ihrer Reise anzugeben bzw. möglichst zeitnah (nach Verfügbarkeit, ohne Zuschlag)**

**Nennen Sie uns bitte möglichst gleich bei Ihrer Buchung Ihre Körpergröße.**

## Die Fahrradtasche

Jeder Gast erhält für die Dauer der Radreise eine Fahrradtasche, in der zum Beispiel Regenzeug, Pullover, Fotoapparat und Proviant für den Tag Platz findet. Dort sind die Sachen gegen Schmutz und Regen geschützt und können zu etwaigen Führungen und Pausen mitgenommen werden.

---

## Begleitbus

Auf einer Radwanderreise mit terranova ist der Begleitbus viel mehr als nur ein praktisches Gepäcktransportmittel. Von Beginn bis zum Ende der Reise fährt er mit und steht zu Ihrer Verfügung.

Zusammen mit dem ganz speziell für terranova entwickelten Fahrradtransportanhänger ist er ein wichtiges Hilfsmittel. Sie treffen ihn häufig, wenn die Busstrecke den Radweg kreuzt. Das Fahrzeug ist also oft erreichbar, sei es, dass Sie etwas aus Ihrem Gepäck benötigen oder hineinlegen wollen oder dass Sie selbst einmal ein Stück mitfahren möchten.

Machen Sie Gebrauch von diesen Möglichkeiten. Vor allem: Lassen Sie sich nicht durch Mitreisende mit vielleicht besserer Kondition unnötigerweise verlocken, Ihre Leistungsgrenze zu überschreiten. Nutzen Sie die Mitfahrmöglichkeit des Begleitbusses. Schließlich wollen Sie eine erholsame und entspannende Reise unternehmen!

Bei größeren Steigungen werden die Räder auf den Anhänger verladen. Sie und Ihre Mitreisenden können dann entweder mit dem Bus bergauf fahren oder wir haben einen schönen Wanderweg ausfindig gemacht, auf dem Sie die Steigung auf angenehme Weise überwinden.

## Wie muss das Rad eingestellt sein?

Ein ungenau oder falsch eingestelltes Fahrrad zwingt Sie zu erheblich mehr Kraftaufwand als notwendig. Wenn Ihr Rad nicht körpergerecht eingestellt ist, sind Sie gegenüber anderen Mitreisenden mit korrekt eingestelltem Rad im Nachteil. Deshalb hier einige Tipps:

**Die Sattelhöhe:** Die Höhe des Sattels ist ausschlaggebend dafür, wie sehr Sie sich beim Radfahren anstrengen müssen. Nur der Fußballen sollte auf dem Pedal aufliegen. Bei untenstehendem Pedal sollte das Bein beinahe vollständig gestreckt sein. Diese verhältnismäßig hohe Sattelleinstellung wird Ihnen zunächst ungewohnt erscheinen, weil Sie mit dem Fuß den Boden nicht erreichen können, wenn Sie auf dem Sattel sitzen. Diese Stellung ist aber unbedingt anzuraten, denn dadurch wird Ihr Knie geschont und die Kraft Ihres Oberschenkelmuskels kommt voll zur Geltung.

**Die Sattelneigung:** Bei richtig eingestelltem Sattel zeigt die „Sattelnase“ leicht nach oben. Dies bewirkt, dass Sie auf der weich gefederten Fläche des Sattels sitzen. Zeigt die „Sattelnase“ aber nach unten, dann sitzen Sie unvermeidbar auf dem härtesten und ungefederten Teil des Sattels. Druckstellen und Sitzschmerzen beim Radfahren sind vor allem auf falsche Sattelleinstellung zurückzuführen.

**Die Lenkstangenhöhe:** Die richtig eingestellte Lenkstange sollte etwa die gleiche Höhe haben wie die Sitzfläche des Sattels. Bei Beschwerden im Schulter-Nacken-Bereich empfiehlt es sich, den Lenker höher einzustellen.



## Gepäcktransport

terranova bringt Ihre Koffer und Reisetaschen verlässlich von einer Unterkunft zur nächsten. So können Sie sich voll und ganz auf den Genuss des Radelns, der Landschaft und der Kulinarik konzentrieren. Den logistischen Stress und Aufwand überlassen Sie ganz einfach dem kompetenten terranova-Team. Bitte geben Sie Ihr Gepäck täglich bis spätestens 09:00 Uhr an der Rezeption Ihres Hotels ab. Bis spätestens 18:00 Uhr erhalten Sie Ihr Gepäck wieder im nächsten Hotel.

**Gepäckanhänger:** Bitte versehen Sie Ihre zu transportierenden Gepäckstücke mit Gepäckanhängern, die Sie mit Ihren letzten Reiseunterlagen erhalten.

**Anzahl der Gepäckstücke und maximales Gewicht:** Bitte beachten Sie hierzu bitte die Informationen, die Sie mit Ihren letzten Reiseunterlagen erhalten.

---

## Radtaschen für Leihräder

Für Ihr Tagesgepäck stellt Ihnen terranova wasserabweisende Satteltaschen zur Verfügung. Alle Fahrradtaschen sind äußerst solide und widerstandsfähig sowie wasserabweisend. So bleibt alles, was Sie untertags bei sich haben, auch an Regentagen trocken. Für kleine Notfälle sind terranova-Fahrräder außerdem mit einem Service-Set inklusive Werkzeug, Ersatzschlauch und Luftpumpe ausgestattet. Ein Zahlenschloss schützt vor Raddieben.

## Kleidung

Regenkleidung ist ein „Muss“ und gehört unbedingt in Ihr Reisegepäck. „Es gibt kein schlechtes Wetter, es gibt nur falsche Kleidung“. Wir empfehlen Regenanzüge aus atmungsaktivem Stoff bzw. dünnem Kunststoff mit einer separaten Jacke und Hose.

Es kommt so gut wie nie vor, dass es anhaltend einen ganzen Tag lang regnet. Immer gibt es Regenspauzen, in denen man Rad fahren kann. Mit der richtigen Regenkleidung kann eine Radwanderreise auch in einer Regenperiode ein ungetrübtetes Vergnügen sein. Gute Laune, Teamgeist und sportliche Haltung sind für das Gelingen einer Radreise oft wichtiger als Sonne oder Regen.

Generell gilt: Die Kleidung sollte locker sitzen und bequem sein. Der Temperaturwechsel auf einer Radreise kann innerhalb eines Tages sehr groß sein. Sorgen Sie daher durch entsprechende Kleidung vor. Übereinander gezogene Pullover und dünne Jacken schützen vor unerwartetem Kälteeinbruch und Fahrtwind; stets bewährt sich das sog. „Zwiebelprinzip“.

**Schuhe:** Die Schuhe, mit denen Sie Rad fahren und auch eine Fußwanderung machen, sollten feste Halbschuhe mit Gummisohlen sein. Praktisch sind auch stabile Turn-/Joggingschuhe. Bei Regen sind Gamaschen praktisch, die man leicht über die Schuhe ziehen und problemlos in der Fahrradtasche unterbringen kann.

## Was sonst noch in Ihrem Gepäck sein sollte

- Handschuhe und Kopfschutz (Mütze oder Kopftuch)
- Eine Brille / Brillenputztücher
- Sonnenschutzmittel
- Regenschirm
- Film- und Fotokameras (Bitte bedenken Sie, dass Ihre Radtasche Erschütterungen ausgesetzt ist. Zum Schutz der empfindlichen Linsensysteme empfehlen wir Ihnen Schaumstofftaschen & einen Schultergurt, an dem Sie die Kamera auch während der Fahrt tragen können.

Persönliche kleine Utensilien finden während der Reise in einer praktischen Fahrradtasche Platz.



## Fahrradauswahl

Bei Buchung unserer Reisen können Sie ein Rad auswählen, das perfekt zu Ihnen passt. Folgende Räder stehen zur Auswahl:

- **7 Gang Nabenschaltung mit Rücktritt in Herren- oder Unisexausführung**

28-Zoll Ryde Laufräder, Aluminium Rahmen in unterschiedlichen Höhen, Shimano Nexus 7-8 Gang Schaltung.

- **24 Gang Kettenschaltung mit Freilauf in Herren- oder Unisexausführung**

28-Zoll Ryde Laufräder, Aluminium Rahmen in unterschiedlichen Höhen, Shimano Acera 21-27 Gang Schaltung.

- **Pedelec (Ebike)**

Premium Pedelecs der Marken EBIKE und Kriedler mit Rücktritt oder Freilauf. Die Reichweite der Ebikes als Tretunterstützung beträgt ca. 80 Kilometer und ist u.a. abhängig von der Fahrbahnbeschaffenheit, der Fahrtstrecke und dem Körpergewicht des Fahrers. Eine technische Einweisung erfolgt durch den Reiseleiter vor Ort.

- **Das eigene Rad**

Auf allen individuellen und auf vielen geführten Radreisen können Sie Ihr eigenes Rad mitbringen.

**Standardmäßig bestätigen wir Ihnen nach Ihrer Anmeldung ein Rad mit Nabenschaltung und tiefem Einstieg.** Falls Sie ein Freilauf Fahrrad bevorzugen und/oder Wert auf ein Herrenrad mit Mittelstange legen, möchten wir Sie bitten, dies bereits bei der Reservierung Ihrer Reise anzugeben bzw. möglichst zeitnah (nach Verfügbarkeit, ohne Zuschlag)

**Nennen Sie uns bitte möglichst gleich bei Ihrer Buchung Ihre Körpergröße.**

## Wie muss das Rad eingestellt sein?

Ein ungenau oder falsch eingestelltes Fahrrad zwingt Sie zu erheblich mehr Kraftaufwand als notwendig. Wenn Ihr Rad nicht körpergerecht eingestellt ist, sind Sie gegenüber anderen Mitreisenden mit korrekt eingestelltem Rad im Nachteil. Deshalb hier einige Tipps:

**Die Sattelhöhe:** Die Höhe des Sattels ist ausschlaggebend dafür, wie sehr Sie sich beim Radfahren anstrengen müssen. Nur der Fußballen sollte auf dem Pedal aufliegen. Bei untenstehendem Pedal sollte das Bein beinahe vollständig gestreckt sein. Diese verhältnismäßig hohe Sattelleinstellung wird Ihnen zunächst ungewohnt erscheinen, weil Sie mit dem Fuß den Boden nicht erreichen können, wenn Sie auf dem Sattel sitzen. Diese Stellung ist aber unbedingt anzuraten, denn dadurch wird Ihr Knie geschont und die Kraft Ihres Oberschenkelmuskels kommt voll zur Geltung.

**Die Sattelneigung:** Bei richtig eingestelltem Sattel zeigt die „Sattelnase“ leicht nach oben. Dies bewirkt, dass Sie auf der weich gefederten Fläche des Sattels sitzen. Zeigt die „Sattelnase“ aber nach unten, dann sitzen Sie unvermeidbar auf dem härtesten und ungefederten Teil des Sattels. Druckstellen und Sitzschmerzen beim Radfahren sind vor allem auf falsche Sattelleinstellung zurückzuführen.

**Die Lenkstangenhöhe:** Die richtig eingestellte Lenkstange sollte etwa die gleiche Höhe haben wie die Sitzfläche des Sattels. Bei Beschwerden im Schulter-Nacken-Bereich empfiehlt es sich, den Lenker höher einzustellen.





## Die Auswahl des Gepäcks

Die Auswahl des Gepäcks ist äußerst wichtig. Das Gepäck wird auf jeder terranova Reise in einem Begleitbus von einem Hotel zum anderen befördert. Bitte stellen Sie Ihr Gepäck am Abreisetag vor dem Frühstück vor Ihre Zimmertür oder an die Rezeption. Ihre Reiseleiter werden es dort abholen und in den Bus verladen. Am Zielort eines jeden Tages finden Sie alles wieder in Ihrem Hotel, und wann immer möglich, auch schon in Ihrem Zimmer vor.

Bitte bedenken Sie jedoch bei der Wahl des Koffers und seines Gewichtes, dass Sie zunächst ohne unsere Hilfe zum Ausgangsort der Reise kommen und auch die Heimfahrt ohne den terranova-Gepäckservice antreten müssen. Wir bitten Sie daher um die Mitnahme eines normal großen Reisekoffers (und ggf. einer kleinen Reisetasche) pro Person.

Jede Reise birgt für das Gepäck ein Risiko, das man nur mit Ihrer Hilfe mindern kann. terranova als Veranstalter haftet nur in beschränktem Maße, wenn an Ihrem Gepäck unterwegs ein Schaden entsteht oder es gar verloren geht. Obwohl die Begleitbusse verhältnismäßig viel Platz für das Gepäck unserer Gäste bieten, müssen die Reiseleiter, besonders bei größeren Gruppen, die Koffer und Taschen übereinander stapeln. Das strapaziert mitunter Koffer und Taschen. Aus diesem Grund empfehlen wir Ihnen, möglichst strapazierfähige Gepäckstücke zu benutzen. Beachten Sie bitte auch das Kapitel 'Haftung'. Achten Sie bei der Wahl Ihrer Koffer mehr auf Stabilität als auf Eleganz.

Um eine optimale Gepäckbetreuung zu gewährleisten, bitten wir Sie, Ihre Gepäckstücke durch die mit Ihrem Namen versehenen terranova Gepäckanhänger zu kennzeichnen.

## Kleidung

Regenkleidung ist ein „Muss“ und gehört unbedingt in Ihr Reisegepäck. „Es gibt kein schlechtes Wetter, es gibt nur falsche Kleidung“. Wir empfehlen Regenkleidung aus atmungsaktivem Stoff bzw. dünnem Kunststoff.

Mit der richtigen Regenkleidung kann eine Kultur- und Wanderreise auch in einer Regenperiode ein ungetrübtes Vergnügen sein. Gute Laune, Teamgeist und sportliche Haltung sind für das Gelingen einer Reise oft wichtiger als Sonne oder Regen.

Auf Wanderreisen können Wanderstöcke eine große Hilfe sein und vor allem entlastet der Einsatz von Stöcken die Kniegelenke erheblich! Teleskopstöcke lassen sich relativ leicht in einem großen Koffer unterbringen.

Unbedingt zu empfehlen ist es, auch stets eine Kopfbedeckung mitzunehmen. Sie schützt bei starker Sonnenstrahlung vor Sonnenbrand und Sonnenstich!

Generell gilt: Die Kleidung sollte locker sitzen und bequem sein. Der Temperaturwechsel auf einer Wanderreise (besonders am Meer und in den Bergen) kann innerhalb eines Tages sehr groß sein. Sorgen Sie daher durch entsprechende Kleidung vor. Übereinander gezogene Pullover und dünne Jacken schützen vor unerwartetem Kälteeinbruch und Fahrtwind; stets bewährt sich das sog. „Zwiebelprinzip“.

## Schuhe

Die Schuhe, mit denen Sie tagsüber auf Ausflügen und Besichtigungen unterwegs sind, sollten feste Halbschuhe mit Gummisohlen sein und vor allem bequem sein! Praktisch sind auch stabile Turn-/Joggingschuhe. Bei Wanderungen kommt es auf Ihre persönliche Trittsicherheit und der Wegebeschaffenheit an, ob knöchelhohe Wanderschuhe nötig sind. Im Zweifel beraten unsere Reiseexperten Sie gerne am Telefon und versuchen Ihnen die Wanderungen so genau wie möglich beschreiben.

### Kleidung am Abend

Zum Schluss noch eine Anmerkung zur Kleidung am Abend: Dies ist Sache des persönlichen Stils und Geschmacks. Zum Abendessen, manchmal bei Kerzenlicht und in stimmungsvoller, festlicher Atmosphäre, sollten Sie auf entsprechende Kleidung vorbereitet sein. Sie werden es sicherlich genießen, wenn Sie am Abend Ihr Äußeres dem atmosphärischen Rahmen anpassen können. Eine ausgesprochene Abendgarderobe ist nicht erforderlich.

(Ausnahme: Auf Silvesterreisen kann Abendgarderobe bei bestimmten Veranstaltungen angemessen sein. Bitte beachten Sie die Hinweise in der jeweiligen Reisebeschreibung!)

### Was sonst noch in Ihrem Gepäck sein sollte

- Kopfschutz
- Eine Brille / Brillenputztücher
- Sonnenschutzmittel
- Regenschirm
- Kleiner Tagesrucksack (für Wasserflasche, Fotokamera und Regensachen etc.)
- Film- und Fotokameras



## Reisekasse

Ihre Reisekasse sollte für folgende Bedürfnisse ausreichen: Mittagessen (bzw. andere Mahlzeiten, die nicht inkludiert sind), Getränke zum Essen, Mitbringsel und Trinkgelder.

Zum Mittagessen sind Sie entweder in einem bewährten Lokal zu Gast, oder Sie haben eine ausführliche Mittagspause an einem angenehmen Ort mit genügend Auswahl für einen Snack oder einer Restaurantbesuche. Ihr Reiseleiter gibt Ihnen dann Tipps und Empfehlungen.

Zum Mittagessen in einem Restaurant empfehlen wir, sich im Interesse eines schnellen Services auf ein bis zwei Gerichte zu verständigen. Sonst nimmt eine Mittagspause eine so lange Zeit in Anspruch, dass der weitere Reiseablauf möglicherweise nicht ohne Kürzung zu bewältigen wäre. Ihr Reiseleiter berät Sie gerne bei der Auswahl landestypischer Gerichte.

Auf einigen Reisen bietet Ihre Reiseleitung auch Picknicks an geeigneten Plätzen an. Die Kosten für Picknicks werden auf diejenigen Gäste umgelegt, die an dem Picknick teilnehmen. Sie liegen je nach bereister Region bei etwa EUR 10,- bis 15,- pro Person und Picknick (inkl. Getränke). In der Umlage enthalten sind auch Sachkosten von EUR 5,- pro Person und Reise (Materialersatz, Geschirreinigung u.a.). Ein Mittagessen in einem typischen Lokal kostet je nach Region ca. EUR 15,- bis 25,-.

**Kreuzfahrt:** Zum Mittagessen sind Sie entweder an Bord oder Ihr Reiseleiter bereitet an ausgesuchten Plätzen ein Picknick für Sie vor, das im Reisepreis inbegriffen ist. Die Kosten für die Getränke für Picknick und Getränkepausen werden umgelegt und belaufen sich auf ca. EUR 3-5,- pro Person und Tag.

Bei vielen Kreuzfahrten sind die Kosten für Wein, Bier, Softgetränke und Kaffee an Bord und bei den Picknicks/Getränkepausen inklusive (siehe Katalogbeschreibungen).

## Trinkgeld

Das Trinkgeld ist eine freiwillige Anerkennung für gute Leistung. Seine Höhe hängt von dem Grad der Zufriedenheit des Gastes mit dem Engagement des Leistungsgebers ab. Jeder Gast sollte individuell und für sich die Leistungen von Reiseleitern, Busfahrern, Stadtführern oder Servicemitarbeitern in Restaurants oder Hotels bewerten. Von dieser ganz persönlichen Bewertung sollte es abhängen, ob und in welcher Höhe ein Trinkgeldgezahlt wird.

Weil terranova diese persönliche Bewertung seinen Gästen nicht abnehmen kann, haben wir uns grundsätzlich gegen eine pauschale Trinkgeldzahlung entschlossen, die im Reisepreis inbegriffen ist. Eine solche pauschalierte Trinkgeldzahlung hätte den Charakter eines „Pflichtbeitrages“ ohne Berücksichtigung einer guten oder schlechten Leistung. Das würde den Sinn der Zahlung eines Trinkgeldes entwerten, da es ohne Ansehen der Leistung gezahlt würde. Wenn es auf einer Reise Leistungsgeber gibt, die durch gute Leistung für ein Trinkgeld infrage kommen, werden Ihre Reiseleiter Sie darauf hinweisen und Ihnen eine Richtlinie für die Höhe des Trinkgeldes geben.

### *Trinkgelder - Reiseleiter*

Für Ihre Reiseleiter möchten wir Ihnen - als Anhaltspunkt - ein Trinkgeld von EUR 35,- bis 45,- pro Teilnehmer (das sind nur ca. EUR 5,- pro Tag bei einer einwöchigen Reise!) vorschlagen. Ein solches Trinkgeld setzt dabei die vollste Zufriedenheit unserer Gäste voraus. Unsere Empfehlung gilt nur für diesen Fall und es unterliegt natürlich der Freiheit unserer Gäste, ein höheres oder geringeres Trinkgeld zu zahlen.

### *Trinkgelder auf Kreuzfahrt*

Auch auf Kreuzfahrten ist es üblich, der Schiffsbesatzung eine Anerkennung in Form eines Trinkgeldes zukommen zu lassen. Auch für dessen Höhe gilt, dass es eine gute Leistung belohnen soll. Dieses Trinkgeld sollte für die Servicekräfte gezahlt werden, die Sie im Restaurant, in der Bar und in der Kabine betreuen. Für Trinkgelder an die „unsichtbaren“ Mitarbeiter an Bord in der Küche, der Nautik, Technik, Wäscherei usw. steht eine Box an der Rezeption bereit.



Nachdem Sie Ihre Reise terranova anvertraut haben, möchten Sie vielleicht auch mehr über uns wissen:

### Die Reisen von terranova

Am 5. April 1980 startete die erste Radwanderreise von Frankfurt in Richtung Freiburg. Die ersten Routen führten noch überwiegend durch Deutschland. Als ältester Radreiseveranstalter Deutschlands war terranova auch Pionier für die ersten Radreisen ins Ausland (Tschechien, Spanien). Bis heute hat sich das Repertoire auf weit über 100 - sorgsam ausgewählte und dokumentierte - Radrouten ausgedehnt. Vor ca. 15 Jahren begann terranova mit den komfortablen Rad & Schifffreisen. Ohne Hotelwechsel wohnen unsere Gäste an Bord eines herausragenden Kabinenschiffs und befahren Europas interessanteste Flüsse. Diese Reiseform erfreut sich großer Zustimmung. In dieser Saison sind fast alle großen schiffbaren Flüsse mit anregender Kulturlandschaft im Programm.

Seit vielen Jahren bietet terranova Feiertagsreisen an. Zum letzten Jahreswechsel konnten terranova-Gäste die Feiertage unter anderem in Salzburg, Genua, Madeira, Wien und auf einer Flusskreuzfahrt erleben. Fernere Reisen führten nach Südafrika und Marokko. Seit über 30 Jahren gibt es als touristische Krönung eines jeden Reisejahres Fernreisen von ausgesuchtem Niveau. Die Zahl der Plätze ist so gering, dass Buchungen auf jene beschränkt sind, die vorher schon an einer Reise mit terranova teilgenommen haben oder die uns von solchen persönlich empfohlen werden.

terranova ist als offizielle IATA-Agentur berechtigt, Flugtickets auszustellen. Außerdem ist terranova Mitglied in dem Verband der deutschen Reisebranche DRV, Bundesverband deutscher Reisebüros und Reiseveranstalter.

### Die Menschen hinter terranova



**Julian Zimmermann**, Diplom Wirtschaftsgeograph, studierte Wirtschaftsgeographie mit Schwerpunkt Touristikmanagement und

Controlling. Schon während seines Studiums fing er 1996 als Reiseleiter bei terranova an. Inzwischen ist er als persönlich haftender Gesellschafter und Geschäftsführer verantwortlich für den Kurs des Unternehmens. Seine langjährige Erfahrung als Prokurist und kaufmännischer Leiter ermöglichten zum Jahreswechsel 2011/12 den reibungslosen Übergang der Gesellschaft in seine Hände. Seine vielfältige Reiseerfahrung nutzt ihm bei der Mitwirkung und Entwicklung von Reisen vor allem nach Frankreich, Asien und in viele Länder Afrikas. Seine Freizeit verbringt er mit seiner Frau und seinen drei kleinen Söhnen in Frankfurt oder gerne auch in Brüssel, dem zweiten Wohnsitz der Familie.

**Barbara Dülk** (geb. Uhlig), ist ausgebildete Reiseverkehrskauffrau und diplomierte Kommunikationswirtin. Bei terranova ist sie als Prokuristin verantwortlich für die



Buchhaltung und Reisereservierungen.

**Caroline Roth** ist in unserer Reservierungsabteilung zuständig für die Abwicklung der Buchungen und alle anderen in der Reservierung anfallenden Arbeiten. Caroline hat den Abschluss als staatlich geprüfte Touristikassistentin und bringt zusätzliche berufliche Erfahrungen mit (u.a. als Marketing-Assistentin bei Hilton). Sie ist bereits seit 2005 in unserem Team.



**Kerstin Wahdat** ist unsere Expertin in der Reservierungsabteilung für Privatreisen, Fernreisen und Kreuzfahrten. Kerstin ist seit 2015 im terranova Team.







Ohne **Reinhold Schüssler**, unseren Werkstattleiter, würde sich bei terranova kein Rad drehen. Er ist gelernter Automechaniker und Herr über den gesamten Fuhrpark und die Werkstatt. Bei terranova unterhält er den umfangreichsten Wartungsbetrieb für Fahrräder weit und breit und sorgt sich um die Flotte von Mercedes-Begleitbussen und Fahrrad-Transport-Anhängern.



**Jens Barklage** Der Diplom-Biologe ist seit vielen Jahren Senior-Produktmanager bei terranova. Seit 1998 leitete er bisher über 100 Reisen für terranova und ist deshalb vielen unserer Gäste bekannt. Jens ist verantwortlich für Radtouren in ganz Europa und betreut Kultur- und Wanderreisen in Spanien und Portugal, sowie Musik- und Silvesterreisen. Seine besondere Leidenschaft sind Reisen in ferne Länder. Seine Schwerpunkte sind Nord- und Lateinamerika, das südliche Afrika, Nepal und Indien.



**Frauke Gorscak** ist seit 2005 unseren Gästen eine hervorragende Reiseleiterin. Nach ihrem Abschluss (Dipl.-Geographin mit Schwerpunkt Tourismus) führte sie als freie Mitarbeiterin viele hochwertige terranova-Reisen u.a. in Myanmar, auf Kuba, im Oman und auf Kreuzfahrten. 2016 zog Frauke nach Frankfurt, um als Produktmanagerin für terranova die Reisen nach Mallorca, Kroatien, Griechenland u.a. zu organisieren. Schwerpunktmäßig leitet sie die Koordination mit unseren Kreuzfahrtschiffen und anderen Partnern.



**Frederik Pfützler**, diplomierter Tourismus-Geograph, war bereits als Student für terranova als Reiseleiter im Einsatz. Er verantwortet als Prokurist das Marketing sowie als Produktmanager Radreisen in Großbritannien, Italien und Deutschland sowie zahlreiche Fernreisen in Asien und Afrika.



**Julia Ciarrocchi** studierte Restaurierung und Kunstkonservierung in Rom. Ihre Reiseleidenschaft brachte Sie nach Frankfurt, wo sie als zertifizierte Stadtführerin tätig ist. Julia betreut seit 2016 unsere regionalen Individualreisen und unterstützt im Produktmanagement, wenn es um Ihre Heimat Italien (Apulien, Toskana & Umbrien) geht.



**Heike Reingen** Afrika-Affin, ist seit März 2018 in unserem Team und verantwortlich für die Reservierung, Buchung und Koordination von nationalen und internationalen Radtouren der Marken „Rad-Touren-Teufel“ und „terrANOVA“, auch in Kombination mit Fluss- und Hochsee-Kreuzfahrten.



**Maximilian Reineke** (Student der Amerikanistik) ist seit 2018 verantwortlich für die Betriebsausflüge im Rhein-Main-Gebiet sowie die Stadtführungen per Rad in Frankfurt. Daneben unterstützt er bei der Pflege unseres Onlineauftritts.



## Das Team der Tourenleiter

In der letzten Radsaison waren es insgesamt 50 Tourenführer, die für terranova in vielen Ländern und auf mehreren Kontinenten mit Reisegruppen unterwegs waren. Viele von ihnen sind Studenten kulturwissenschaftlicher Fächer, von Fremdsprachen oder der Geographie. Einige setzen auch nach dem Studium die Mitarbeit bei terranova fort. Bevor ein Reiseleiter die Führung einer Gruppe übernimmt, wird er von terranova in Theorie und Praxis mit seiner Aufgabe vertraut gemacht. Am Anfang der Reiseleiter-Laufbahn steht ein mehrtägiges Seminar. In ihm werden die Kandidaten mit den theoretischen Grundlagen der Aufgabe vertraut gemacht. Danach erfolgt eine technische Einweisung in der Werkstatt für den Umgang mit den Fahrrädern und dem Begleitbus. Erst wenn dieser Teil der Ausbildung erfolgreich verlaufen ist, erfolgt der erste Einsatz auf einer Vorbereitungsreise zusammen mit einem erfahrenen Tourenführer.

Erst danach wird ihnen die volle Verantwortung für eine Gruppe übertragen.



terranova

Zimmermann Touristik KG  
Martin-May-Str. 7  
60594 Frankfurt a.M.  
Tel.: +49 (0) 69-69 30 54

[info@terranova-touristik.de](mailto:info@terrano<u>v</u>a-touristik.de) / [www.terranova-touristik.de](http://www.terrano<u>v</u>a-touristik.de)