

# terrano

Romantisch reisen mit Stil





TERRANOVA · POSTFACH 700165 · 60551 FRANKFURT AM MAIN

MARTIN-MAY-STR. 7  
60594 FRANKFURT AM MAIN  
Telefon: (0 69) 69 30 54  
Fax: (0 69) 69 34 98  
www.terrANOVA-touristik.de  
Email:  
info@terrANOVA-touristik.de

Verehrte Leserin,  
lieber Reisegast!

Vielen Dank für Ihr Interesse. Auf den folgenden Seiten möchte ich Ihre Neugierde wecken, neue Ziele anzusteuern oder Bekanntes aus anderer Perspektive zu entdecken.

Für unser vielfältiges Reiseprogramm gilt seit vielen Jahren das bewährte Konzept: Wer mit terrANOVA reist, möchte auch unterwegs verwöhnt werden, liebt das behagliche Hotel und das Gespräch beim Abendessen an einer schön gedeckten Tafel. Viele unserer Gäste sind schon oft mit uns gereist. Sie schätzen jene besondere Atmosphäre von kultiviertem Umgang miteinander und auf den geführten Reisen die fürsorgliche Unterstützung durch unsere Reiseleiter. Sie kümmern sich nicht nur um den organisatorischen Ablauf, sondern zaubern verlockende Picknicks und sind enthusiastische Interpreten der Reiseroute.

terrANOVA Reisen sind etwas Besonderes. Sie sind nicht "das Übliche von der Stange". Wir von terrANOVA haben jedes Detail erkundet, geprüft und erfahren. Für Fragen zu Ihrer Wunschreise stehen wir selbstverständlich persönlich zur Verfügung.

Sie erreichen uns telefonisch unter 069-693054 (Montag – Freitag von 09:00 bis 18:00 Uhr, Samstags von 10:00 bis 13:00 Uhr).

Für dieses Angebot gelten die Reisebedingungen von terrANOVA. Diese finden Sie auf den hinteren Seiten in unserem Jahreskatalog oder Sie können sie direkt über diesen Link auf unserer Homepage abrufen <https://www.terrANOVA-touristik.de/agb/>.

Nehmen Sie unsere eigene Reisebegeisterung als Zeichen unseres Wunsches, Sie immer wieder mit neuen überraschenden Reiseerlebnissen für terrANOVA zu gewinnen!

Ich grüße Sie aus Frankfurt am Main,

Julian Zimmermann  
Geschäftsführender Gesellschafter

## Wien | Silvesterreise | Kleingruppe - 5 Tage

### Zu Kunst, Klimt, Kaffeehaus und Johann Strauss'

**„Fledermaus“ Wir möchten Sie einladen zu einer festlichen Reise mit dem Glanz des alten Donaureiches zu einer der elegantesten und glanzvollsten Städte Europas: Wien! Wo kann man stilvoller und festlicher den Jahreswechsel begehen als in der Metropole der Habsburger k.u.k.-Monarchie?**

Wien ist einzigartig! Noch immer erstrahlt die Stadt im kaiserlichen Glanz der alten Hauptstadt eines Vielvölkerstaates, der von Flandern bis zum Balkan, von Galizien bis zur Toskana reichte. Heute ist Wien beinahe zu groß für das kleine Österreich...

Welche Stadt besitzt so viele Museen, Theater und Kaffeehäuser? Schlösser und Parks von Wien können sich mühelos mit denen von Sanssouci und Versailles messen. Wiener Charme und Kaffeehausatmosphäre vermischen sich mit imperialer Strenge und Erhabenheit zu einer einzigartigen Melange.

Natürlich zieht die schnell wachsende Kapitale Österreichs viele Menschen zum Jahreswechsel an: Durch die ganze Innenstadt zieht sich der sogenannte „Silvesterpfad“; überall wird Live-Musik, heißer Punsch und Essbares angeboten.

Freuen Sie sich auf genussvolle und erlebnisreiche Tage mit viel Kunst, Kultur und Kulinarischem.

Ich wünsche Ihnen eine glückliche Reise, einen versöhnlichen Rückblick auf das scheidende Jahr und hoffe, dass Sie frohen Mutes das Jahr 2023 beginnen!

---

### EINZIGARTIG AUF DIESER REISE

- **Silvester mit Johann Strauss, Kunst und Kaffeehaus**

Wien ist zum Jahreswechsel wie ein großer Ballsaal beleuchtet und dekoriert! Für die Einstimmung auf den Silvesterabend können Sie Johann Strauss' Meisterwerk „Die Fledermaus“ erleben. Es wurde 1874 uraufgeführt und gilt als Gipfelpunkt der Wiener Operette. Es ist einer der tragenden Bausteine des Repertoires der Volksoper. Am Abend genießen Sie ein feierliches Gala-Silvesterdinner in Ihrem Hotel.

- **Meister des Wiener Jugendstils**

Klimt, Schiele & Kokoschka haben mit ihrer expressionistischen Bildgewalt das Tor zur Moderne aufgestoßen. Sie begegnen ihren Werken im Schloss Belvedere und im Leopold Museum, das erst 2001 im sogenannten Museums Quartiers in den ehemaligen kaiserlichen Stallungen eröffnet wurde. Extravagante Architektur wie

### Leistungen:

- 4 Übernachtungen mit Frühstück im Hilton Vienna Plaza\*\*\*\*, Wien
- Halbpension mit 4 mehrgängigen Abendessen, davon ein
- Silvestergaladinner (incl. Getränke)
- Karten für Vivaldis Vier Jahreszeiten in der Karlskirche
- Johann Strauss' Meisterwerk „Die Fledermaus“ in der Wiener Volksoper
- Eintritte und Führungen im Kunsthistorischen Museum, Oberes Belvedere, Wiener Secession und im Leopold-Museum
- halbtägige Stadtführung mit Eintritt und Führung in der Kapuzinergruft
- sämtliche Transfers gemäß Programm
- terrANOVA Reiseleitung
- CO2 Kompensation in der Reiseregion (Ohne An- und Abreise)

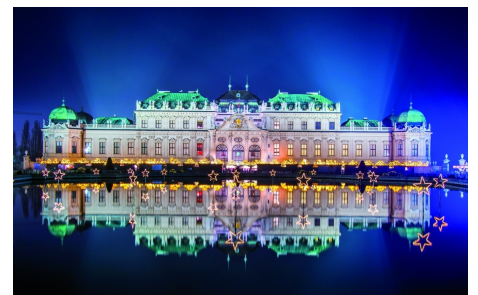
### zubuchbare Optionen / Ermäßigungen:

Flug mit LUFTHANSA ab: 298 €

### Preis:

29.12.2019 - 02.01.2020 - Wien Silvesterreise - Unterkunft

pro Person im Doppelzimmer	2490 €
pro Person im Einzelzimmer	2685 €



das Wiener Secessionsgebäude lösten bei ihrem Bau zunächst einen Skandal aus und waren höchst umstritten! Klassische Meister zeigen wir Ihnen im berühmten Kunsthistorischen Museum.

- **Das Wien der Habsburger: Imperiale Pracht eines Weltreiches**

Die Habsburger-Dynastie hat mit ihrem Kaiserreich in der ganzen Welt Spuren hinterlassen, doch natürlich prägen sie keinen anderen Ort so stark wie ihre Hauptstadt! Die monumentale Architektur entlang der Ringstraße, einige der bedeutendsten Kunstsammlungen der Welt und die Kaisergruft zeigen wir Ihnen auf dieser Reise!



---

## Der Reiseverlauf

### 1. TAG: ANREISE NACH WIEN UND ABENDESSEN IM BURGTHEATER

Individuelle Anreise nach Wien. Es gibt zahlreiche Direktflüge von vielen deutschen Flughäfen. Auch mit der Bahn kann man Wien bequem und von Süddeutschland ohne Umstieg erreichen: Direktverbindungen ab München benötigen nur 4 Stunden.

Ihr modernes 4-Sterne-Hotel Hilton Plaza befindet sich direkt an der Ringstraße zentral neben der Börse und unweit des Rathausparks und dem Burgtheater. Fast ein Dutzend Museen liegen nur einen Steinwurf entfernt: Das Kunsthistorische und Naturhistorische

Museum, die Albertina, das neue Museumsquartier mit Leopold Museum u.a.

und die Hofburg mit ihren zahlreichen Ausstellungen und Sammlungen. Auch das berühmte Café Sacher und die Einkaufsflaniermeile Kärntner Straße, die zum Stephansdom führt, erreichen Sie zu Fuß in wenigen Minuten (Entfernung zum Stephansdom: ca. 1,5 km). Am

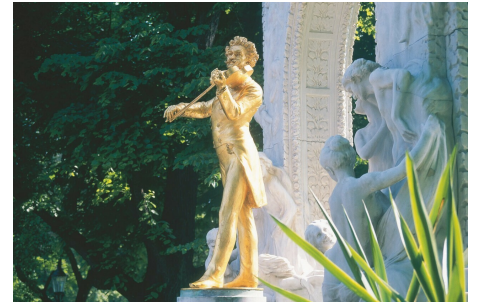
sogenannten Ring, der das Zentrum umschließt, liegen fast alle imperialen, repräsentativen Gebäude und die wichtigsten Parkanlagen der Stadt. Das Zentrum Wiens ist zum Jahreswechsel beleuchtet und dekoriert wie ein kaiserlicher Ballsaal!

Besonders schön geschmückt ist der Platz vor dem Rathaus, der ca. 800 Meter von Ihrem Hotel entfernt liegt.

Der Rathauspark ist zauberhaft illuminiert und ein Eispfad zum Schlittschuhlaufen windet sich durch die Grünanlage. Natürlich gibt es Verkaufsstände mit heißen Getränken für die Zuschauer dieses winterlichen Treibens.

Um 17:45 Uhr erwartet Sie Ihre terranova-Reiseleiter an der Rezeption Ihres Hotels. Nach der Begrüßung und einer kurzen Einführung in die Reise spaziert er mit Ihnen entlang der prachtvollen Ringstraße, um im feinen Restaurant Vestibül - dem Restaurant im Burgtheater - zum 1. gemeinsamen Abendessen einzukehren. 1. Übernachtung im Hotel Hilton Vienna

Plaza\*\*\*\*, Wien.



### 2. TAG: WIEN 1900 - ZU MEISTERN DES JUGENDSTILS UND DER MODERNE

Heute beschäftigen wir uns am Vormittag mit einer Epoche, die das heutige Aussehen der Stadt am stärksten beeinflusst hat und von Wien ausgehende künstlerische, wissenschaftliche und politische Strömungen und Entwicklungen den Lauf der Weltgeschichte verändert haben- das Fin de Siècle. Am Vormittag begleitet Sie Ihre Reiseleitung zum Schloss Belvedere, wo Sie durch die Ausstellung der Oberen Belvedere geführt werden, zu Klimt („Der Kuss“), Kokoschka, Schiele u.a. (Übersichtsführung: ca. 1 Stunde).

Das Ausstellungsgebäude der Wiener Secession wurde 1897/98 als Ausstellungsgebäude für zeitgenössische Kunst errichtet. Es ist eines der bekanntesten Gebäude des österreichischen Secessionsstils. Die Secession wurde am 1897 von Klimt, Moser, Hoffmann und anderen Künstlern als Abspaltung (Secession) vom Wiener Künstlerhaus gegründet, da die Künstler den vorherrschenden Konservatismus und traditionellen Kunstbegriff ablehnten. Davon abgeleitet wird die Wiener Variante des Jugendstils als Secessionsstil bezeichnet. Berühmtestes Werk ist Klimts Beethovenfries, den er 1902 ursprünglich für eine vorübergehende Ausstellung geschaffen hatte.

In den eindrucksvollen ehemaligen kaiserlichen Stallungen wurde 2001 das Museums Quartier eingerichtet. Hier laden wir Sie ins Leopold-Museum ein, dessen Prunkstück die Ausstellung "Wien 1900" ist. Das Museum entwarf mit dieser Dauerpräsentation ein opulentes Tableau, das einen in Dichte und Komplexität einzigartigen Einblick in das Faszinosum Wien um 1900 und das Fluidum jener pulsierenden Zeit bietet.

Am frühen Abend führt Sie unser Reiseleiter zu einem traditionsreichen Lokal im Zentrum (Palmenhaus). Von dort sind es nur noch etwa 15 min zu Fuß zum Karlsplatz und zur gleichnamigen Kirche. Die Karlskirche wurde in Auftrag gegeben von Kaiser Karl VI. und als zentrale Verbindung zwischen Rom und Byzanz gestaltet. So lehnt sie sich an das Erscheinungsbild der Hagia Sophia an und imitiert die Trajanssäule. Sie ist einer der bedeutendsten barocken Kirchenbauten nördlich der Alpen und eines der Wahrzeichen Wiens. Hier beginnt um 20:15 Uhr das Konzert mit Vivaldis „4 Jahreszeiten“.

2. Übernachtung im Hotel Hilton Vienna Plaza\*\*\*\*\* , Wien.

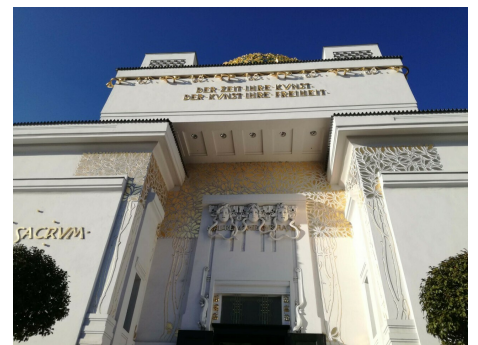
### 3. TAG/SILVESTER: KUNST, VOLKSOPER & SILVESTERDINNER

Den letzten Tag des Jahres beginnen Sie mit dem Besuch im Kunsthistorischen Museums (10:30 bis ca. 11:30 Uhr). Eine Kunstführerin wird Sie durch die Sammlung der Alten Meister führen. Die Gemäldegalerie des Kunsthistorischen Museums ging aus den Kunstsammlungen des Hauses Habsburg hervor und zählt heute weltweit zu den größten und bedeutendsten ihrer Art. Nach einer kurzen, individuellen Mittagspause werden Sie am Museum abgeholt, um zur Volksoper zu fahren. Um 13:30 Uhr beginnt an der Volksoper die Aufführung der Operette „Die Fledermaus“ von Johann Strauß (wir haben sehr gute Plätze für Sie reserviert).

Die Volksoper wurde 1898 eröffnet und ist seitdem das zweite große Opernhaus der Stadt neben der Staatsoper. Die Fledermaus von Johann Strauß wurde 1874 in Wien uraufgeführt und gilt als Höhepunkt der Goldenen Operettenära. Die Fledermaus ist neben dem Zigeunerbaron eine der berühmtesten Strauß-Operetten und zudem eine der wenigen Operetten, die regelmäßig auch an großen internationalen Opernhäusern gespielt werden (meist zu Silvester, weil im Stück der Jahreswechsel gefeiert wird). Der Grund hierfür ist vor allem die feinsinnige, mitreißende und meisterhaft orchestrierte Komposition. Der Text ist eingängig und voller Ironie mit zeitlosen Wahrheiten. Man belügt und betrügt einander und gibt dem Alkohol die Schuld dafür, erlebt Verkleidungen, Verwechslungen und Liebeleien im Walzertakt: „Glücklich ist, wer vergisst“, lautet die Devise. Mit 2 Pausen dauert die Operette bis ca. 16:45 Uhr. Anschließend werden Sie zurück zu Ihrem Hotel gefahren.

Gegen 19:30 Uhr treffen Sie sich an der Hotelrezeption und Ihr Reiseleiter begleitet Sie in die prachtvollen dekorierten Räumlichkeiten unseres Hotels, wo Sie mit einem vielgängigen Menü und Wein- / Getränkebegleitung den Silvesterabend feiern. Um Mitternacht können Sie an der Ringstraße das Feuerwerk über Wien erleben!

Vielleicht verspüren Sie aber um Mitternacht noch Lust sich unter die feiernden Menschen auf Wiens Straßen zu mischen? Am Rathaus beginnt der SILVESTERPFAD Wiens, der von der Ringstraße über die Kärntner Straße



bis zum „Graben“ führt. Bis 2 Uhr nachts bieten Dutzende Gastronomen heißen Punsch und kulinarische Spezialitäten im Freien an. Zahlreiche Stationen sorgen mit Showprogramm, Walzer, Operette, Rock, Pop, DJ-Lines und Schlagermusik für Unterhaltung. 3. Übernachtung im Hotel Hilton Plaza Vienna\*\*\*\*\*, Wien.

#### 4. TAG, NEUJAHR: AUF DEN SPUREN DER HABSBURGER

Heute können Sie natürlich ausschlafen und etwas länger das Frühstücksbuffet genießen.

Um 11:00 Uhr überträgt die Wiener Staatsoper kostenlos live auf einem großen LED-Screen auf dem Vorplatz das Neujahrskonzert der Wiener Philharmoniker und im Anschluss ein Potpourri der schönsten Opern- und Ballettszenen (die Staatsoper liegt 1 km vom Hotel entfernt am Opernring). Erst um die Mittagszeit treffen Sie sich wieder mit Ihrer Reiseleitung und einer einheimischen Stadtführerin, die mit Ihnen zu Fuß einen Streifzug durch das kaiserliche Wien auf den Spuren der Habsburger unternimmt: Zunächst steigen wir hinab in die Kaisergruft unter der Kapuzinerkirche. Hier liegen die sterblichen Überreste von Herrschern wie Maria Theresia, Kaiser Franz Joseph und seiner berühmten Gemahlin Elisabeth („Sissi“) in kunstvollen, aufwändigen Sarkophagen. Otto von Habsburg war 2011 der letzte Habsburger, der hier beigesetzt wurde.

Um 17 Uhr beginnt in der Augustinerkirche, die einst kaiserliche Hofpfarrkirche war, das Neujahrshochamt mit Franz Schuberts Große Messe As-Dur. Das Gotteshaus ist Teil des Albertina-Traktes der Hofburg und deshalb nur ein paar Schritte von der Schatzkammer entfernt (falls Sie an dieser Messe teilnehmen möchten, sollten Sie sich warm anziehen, da die Kirche aus konservatorischen Gründen nicht sehr gut beheizt wird...).

Zum Abschluss der Reise laden wir Sie am Abend in ein traditionsreiches Lokal in der Wiener Altstadt ein. 4. Übernachtung im Hotel Hilton Vienna Plaza\*\*\*\*\*, Wien.

#### 5. Tag: ABSCHIED VON WIEN ODER VERLÄNGERUNG IN DER KAISERSTADT

Individuelle Abreise von Wien. Bei einem Kaffee und Topfenstrudel können Sie im Café Demel oder Sacher Ihr Wienerlebnis ausklingen lassen, bevor Sie Ihre Heimreise antreten oder Ihren Aufenthalt in der wunderbaren Donaumetropole verlängern.

#### PROGRAMMÄNDERUNGEN VORBEHALTEN!

---

**FIN DE SIÈCLE: WIEN IM ZENTRUM DER WELTKULTUR** Wiens Beitrag zur Weltkultur zur Jahrhundertwende erscheint im Rückblick überwältigend! Was hier von der Jahrhundertwende bis zum 1. Weltkrieg entstand, welche kulturellen Entwicklungen und Strömungen und wer in Wien wirkte und sich begegnen konnte, ist kaum vorstellbar: Klimt gründete die Wiener Secession, Schiele revolutionierte die Malerei, Freud erschuf die Psychoanalyse, Wittgenstein entwickelte die Sprachphilosophie, Gustav Mahler bereite den Übergang zur Moderne, Schönberg die atonale Musik vor und Herzl begründete den Zionismus. Und im Schlosspark von Schönbrunn skizzierte der wenig begabte Maler Adolf Hitler Porträts und ist dabei womöglich seinem späteren Feind und Widersacher Joseph Stalin begegnet. 1913 fand dieser für einige Zeit in Wien Unterschlupf und soll regelmäßig im Schönbrunner Park spazieren gegangen sein...

---



---

**TREFFPUNKT:** Um **17:45 Uhr** begrüßt Sie Ihr Reiseleiter an der Hotelrezeption.

---

## ANREISE

### Flug nach Wien

Die besten Flugverbindungen sind die LUFTHANSA-Direktflüge (bzw. Austrian Airlines) z.B. Frankfurt oder Hamburg nach Wien. Die Flüge dauern nur ca. 90 min. bis in die Hauptstadt Österreichs:

LH1238 Frankfurt - Wien 11:50 / 13:10 Uhr\*

OS176 Hamburg - Wien 10:20 / 11:55 Uhr\*

Natürlich machen wir Ihnen auch gerne Flugvorschläge für Flüge von anderen Flughäfen und/oder buchen Ihnen auf Wunsch Rail&Fly hinzu.

Wir empfehlen Ihnen ein Taxi vom Flughafen zum Hotel zu nehmen. Der Flughafen liegt in Schwechat 20 km südöstlich von Wien und man benötigt - je nach Verkehrsfluss - 25-40 Minuten. Die Taxikosten (ca. EUR 35,- bis 45,-) sind nicht im Reisepreis inkludiert.

Das Zentrum Wiens ist auch mit öffentlichen Verkehrsmittel gut angebunden: Mit dem CAT („City Airport Train“) ist man in nur 15 min in Wien Mitte (alle 30 min / Tickets kosten EUR 12,-). Dort muss man dann in die Metro (U4) umsteigen und nur 1 Station bis Metro-Station "Stadtpark" fahren. Diese U-Bahnstation liegt direkt vor dem Hotel.

Außerdem gibt es den Flughafenbus, der mit EUR 5,- am günstigsten ist. Zum Hotel nimmt man die Linie zum Morzinplatz/Schwedenplatz und steigt dort in die U-Bahn um (U1 oder U4) bis Karlsplatz.

### ANREISE mit Bahn oder PKW

Wenn Sie aus Süddeutschland anreisen, lohnt es sich unter Umständen auch über eine Anreise mit der Bahn nachzudenken. Direktverbindungen ab München benötigen z.B. nur 4 Stunden für die Strecke nach Wien.

Von einer Anreise mit dem eigenen PKW raten wir ab wegen der unberechenbaren Witterung Ende Dezember.

## ABREISE

### Flug ab Wien

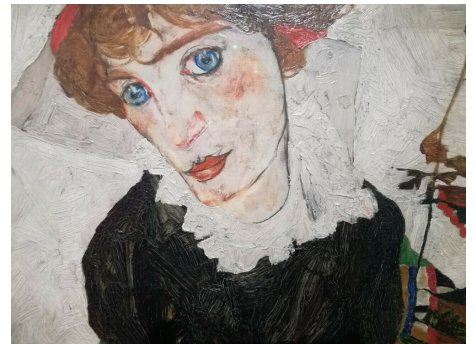
Für den Rückflug mit der LUFTHANSA (bzw. Austrian Airlines) empfehlen wir ebenfalls die folgenden Verbindungen z.B. nach Frankfurt oder Hamburg:

LH1235 Wien - Frankfurt 11:10 / 12:40 Uhr\*

OS171 Wien - Hamburg 17:30 / 19:05 Uhr\*

\*Bitte beachten Sie: Flugplanänderungen durch die Fluggesellschaft bleiben vorbehalten.

---



---

**Klima** Das Wiener Klima bildet ein Übergangsklima mit ozeanischen Einflüssen aus dem Westen und kontinentalen Einflüssen aus dem Osten. Insgesamt hat Wien meist nur geringere Niederschlagsmengen und längere Trockenperioden zu verzeichnen. Die Winter sind im Vergleich zu anderen Teilen Österreichs eher mild.

#### **Klimadaten Wien**

im Dezember/Januar

mittlere Tagestemperatur	4 °C
mittlere Nachttemperatur	0-1 °C
Regentage im Monat	8
Niederschlagsmengen	21-35 mm

---

#### **WEITERE HINWEISE**

**Einreise** Für die Reise nach Österreich genügt für Bürger der Bundesrepublik Deutschland der Personalausweis.

Österreich ist ein "Schengen-Land". Aufgrund einer gesetzlichen Verordnung muss der Personalausweis allerdings in österreichischen Hotels immer vorgelegt werden.

**Devisen und Reisekasse** Österreich gehört zu den Ländern, in denen der Euro als Landeswährung gilt. Der Zahlungsverkehr verläuft daher so problemlos wie bei uns. An allen Bankautomaten können Sie mit Ihrer Bank- oder EC-Karte und Geheimnummer Geld abheben.

**Nebenkosten** Die Kosten für ein Mittagessen und für Getränke sind in Wien relativ hoch, entsprechen aber dem Niveau anderer europäischer Metropolen. **Telefon** Vorwahl nach Österreich für Gespräche aus der Bundesrepublik: 0043.

Die Ortsvorwahl von Wien ist die „1“ (bzw. „01“, wenn man vom Inland aus anruft).

Vorwahl nach Deutschland für Gespräche aus Österreich: 0049.

Die Mobilfunknetze sind sehr gut ausgebaut.

**Stromstärke** Die übliche Stromstärke ist wie bei uns 220 Volt.

**Die richtige Kleidung** Für das Silvesterdinner wird festliche Kleidung, also einen Anzug bzw. ein Kostüm, erwartet. Für die anderen Restaurants und auch für die Oper gibt es keinen offiziellen Dresscode. Ansonsten empfehlen wir für die Besichtigungen und Ausflüge warme Winterkleidung mit bequemen Schuhen und einem warmen Mantel.

Zu den Utensilien, die nützlich sind, zählt ein kleiner Rucksack, um Ihre persönlichen Dinge während der Tagesausflüge mitnehmen zu können.

**Silvester in Wien** Bitte beachten Sie, dass Wien an Silvester für Besucher aus aller Welt sehr beliebt ist. Die Stadt ist am 31.12. sicherlich sehr stark besucht. Deshalb möchten wir darauf hinweisen, dass zum Jahreswechsel Verkehrsbehinderungen und Lärm zu erwarten sind.





**Kriminalität** Wie in jeder europäischen Großstadt muss man in Wien mit Straßenkriminalität rechnen. Besonders vorsichtig sollte man in der Nähe von touristischen Sehenswürdigkeiten sein, hier gibt es vermehrt Langfinger und Taschendiebe. Achten Sie darauf, Ihr Portemonnaie und sonstige Wertsachen verdeckt zu tragen und seien Sie besonders wachsam.

Allgemein ist die Diebstahlrate nicht höher als in anderen europäischen Großstädten. Papiere, Wertgegenstände und größere Geldbeträge sind natürlich am besten im Hotelsafe aufgehoben. Für unterwegs empfehlen wir eine Gürteltasche oder eine quer über die Schulter hängende Handtasche. Belasten Sie sich nicht und nehmen Sie nicht mehr mit, als Sie wirklich benötigen. Ausreichend ist meist der Fotoapparat und etwas Bargeld für ein Mittagessen, einen Café unterwegs oder ein Mitbringsel.

---

## DAS BUCH ZUR REISE

Die Literatur über Wien ist sehr umfangreich. Hier eine kleine Auswahl:

- **MERIAN-Reisemagazin: „Wien“**

Aktuelle Ausgabe des bekanntesten Reisemagazins von 2018. Zahlreiche interessante Artikel und Essays zu verschiedensten Themen, viele Hintergrundinformationen und Tipps und viele hervorragenden Fotos. ISBN 978-3-8342-2676-1, EUR 8,95

- **DUMONT-Reisemagazin: „Wien“**

Die DUMONT-Reisemagazine sind wie kleine Reiseführer nach Regionen bzw. Stadtteilen gegliedert, aber stärker bebildert als ein Reiseführer in Buchformat. Sehr empfehlenswert, um eine schnelle Orientierung und Vorstellung von den Attraktionen Wiens zu bekommen.

ISBN 978-3770193936, EUR 9,95

- **Marco Polo: „Wien“**

Diese Miniatur-Bändchen komprimieren das Wichtigste an Informationen übersichtlich im Taschenformat. Die Führer sind deshalb praktisch zum Mitnehmen. Sie wurden kürzlich aktualisiert und farbig gestaltet. ISBN 978-3829729352, EUR 12,99

- **Baedeker Reiseführer Wien**

Der Baedeker Reiseführer ist der Klassiker schlechthin und für den ausführlichen Wienbesuch als Reisebegleiter fast unverzichtbar. Er bietet einen umfassenden Einblick in die Stadt incl. Vorschläge für Spaziergänge, Infografiken und großer Karte (386 Seiten, Auflage von 2018). ISBN 978-3829746274, EUR 22,99

- **Gebrauchsanweisung für Wien**

Die Autorin Monika Czernin, ist eine exzellente Wien-Kennerin. Charmant führt sie einen durch die prachtvolle Vergangenheit und die spannende Gegenwart (224 Seiten, Auflage von 2016). ISBN 978-3492276795, EUR 22,99

## Wien Silvesterreise - Unterkunft

Das [Hotel Hilton Vienna Plaza, Wien](#)\*\*\*\*\*

Ihr 5-Sterne-Hotel befindet sich direkt an der Ringstraße und nur wenige hundert Meter vom Rathaus und dem Burgtheater entfernt. Fast ein Dutzend Museen liegen nur einen Steinwurf entfernt: Das Kunsthistorische und Naturhistorische Museum, die Albertina, das neue Museumsquartier mit Leopold Museum u.a. und die Hofburg mit ihren zahlreichen Ausstellungen und Sammlungen. Auch das berühmte Café Sacher und die Einkaufsflaniermeile Kärntner Straße, die zum Stephansdom führt, erreichen Sie zu Fuß in wenigen Minuten (Entfernung zum Stephansdom: ca. 1,5 km). Am sogenannten Ring, der das Zentrum umschließt, liegen fast alle imperialen, repräsentativen Gebäude und die wichtigsten Parkanlagen der Stadt.

Im Reisepreis ist die **Zimmerkategorie** „Standard“ inkludiert. Diese komfortablen Zimmer (als Doppel- oder Einzelzimmer) sind ca. 30 qm groß und mit Bad/Dusche/WC, Bademantel, Klimaanlage, Safe, Telefon, Flachbild-TV, Heizung, Haartrockner uvm. ausgestattet.

Weitere Zimmerkategorien können wir Ihnen auf Anfrage und gegen einen Zuschlag reservieren (vorbehaltlich der Verfügbarkeit).

# Allgemeine Reiseinformationen

<b>Allgemeine Informationen zu terranova Reisen</b>	<b>Seite</b>	<b>I</b>
Reiseunterlagen und Beurteilungen	Seite	II
Die Gäste von terranova	Seite	II
An- und Abreise, Anschlussaufenthalt	Seite	II
Versicherungsschutz und Haftung	Seite	III
Wir über uns	Seite	XI - XII
<b>● Geführte Radreisen</b>	<b>Seite</b>	<b>IV</b>
Gepäck und Kleidung	Seite	IV
Reisekasse, Trinkgeld und Sicherheit	Seite	V
Fahrradauswahl und Begleitbus	Seite	VI
<b>● Individuelle Radreisen</b>	<b>Seite</b>	<b>III</b>
Gepäcktransport und Kleidung	Seite	VII
Fahrradauswahl und Radeinstellung	Seite	VIII
<b>● Kultur-, Fern-, Wander- und Silvesterreisen</b>		
Gepäck und Kleidung	Seite	IX
Reisekasse und Trinkgeld	Seite	XI



## Reiseunterlagen

Zwei Wochen vor Reiseantritt erhalten Sie von uns die vollständigen Reiseunterlagen, nach Erhalt Ihrer Restzahlung. Die Reiseunterlagen bestehen aus:

- **Hotelliste**
- **Informationsmaterial**
- **Beurteilungsbogen**
- **Flugschein (E-ticket)**  
falls Sie Flüge gebucht haben
- **Gutscheine/Voucher**  
für Ihre Kabine (bei Kreuzfahrten) und falls Sie Zusatzleistungen gebucht haben (zusätzliche Übernachtungen, E-Rad etc.)
- **Teilnehmerliste und Informationen zum Treffpunkt und Kontakt zur Reiseleitung**  
Bei geführten Reisen.

## Ihr Urteil ist uns wichtig

Bei terranova sind wir stolz darauf, dass jede einzelne Reise das Ergebnis persönlicher Erfahrung ist, die wir mit Sorgfalt zusammengetragen und zu einer zusammenhängenden Reise konzipiert haben. Wir stellen an jede Reise unsere eigenen, nicht unbescheidenen Ansprüche und gestalten sie so, wie wir es für unseren eigenen Urlaub erwarten würden.

Für uns ist es wichtig, diesen Maßstab der eigenen Ansprüche immer wieder durch das Urteil unserer Gäste auf die Probe zu stellen. Wir erbiten daher Ihr Urteil, wenn Sie wieder nach Hause zurückgekehrt sind. Am meisten freuen wir uns über einen persönlichen Brief, in dem Sie die Reise bewerten. Da das aber oft mehr Zeit kostet, als man nach dem Urlaub zur Verfügung hat, haben wir einen Fragebogen vorbereitet, der Ihren letzten Reiseunterlagen beiliegt. Diesen können Sie durch Ankreuzen schnell beantworten.

Noch schneller geht's im Internet:  
[www.terranova-touristik.de/beurteilung](http://www.terranova-touristik.de/beurteilung)

## Die Gäste von terranova

Die meisten von ihnen kann man als „Freunde des Hauses“ bezeichnen: Die Mehrzahl der Reisenden auf unseren Touren sind bereits vorher mit terranova gereist. Ein sehr großer Anteil davon ist regelmäßig Jahr für Jahr mit uns unterwegs. Es gibt eine wachsende Zahl unter ihnen, die sich bereits 20 Mal und mehr terranova auf einer Reise anvertraut haben. Die Mitreisenden kommen aus allen Regionen Deutschlands. Es gibt treue Kunden in der Schweiz, in Österreich und den USA.

## An und Abreise

Da unsere Gäste aus vielen verschiedenen Regionen anreisen, haben wir bei keiner unserer Reisen in Europa die An- und Abreise im Reisepreis inkludiert. Die An- und Abreise erfolgt individuell. Für jede Reise haben wir An- und Abreise-Empfehlungen ausgearbeitet, die Sie auf der jeweiligen Reisehomepage finden.

**Fluganreise:** Warum Sie den Flug bei terranova buchen sollten?

- Aufgrund unseres Abnahmevolumentens erhalten wir gute Preise auf den besten Verbindungen.
- Viele Flüge können wir für Sie reservieren ohne das das Flugticket sofort ausgestellt werden muss. Dies ermöglicht Ihnen eine entspannte Reiseplanung.
- Alles aus einer Hand: Wir überwachen die fristgerechte Ausstellung der Flugtickets und informieren Sie bei Flugplanänderungen.

**Eigenanreise Flug** Sollten Sie sich dafür entscheiden, selbst einen Flug zu buchen, informieren Sie sich bitte genau über die Umbuchungs- und Stornobedingungen der Fluggesellschaften. terranova erstattet nicht die Umbuchungs- oder Stornokosten für selbst gebuchte Flüge

bei Ausfall oder Verschiebung einer Reise. Dies gilt auch dann, wenn ein Reiseternin durch terranova abgesagt wird, z.B. weil die Mindestteilnehmerzahl nicht erreicht wurde oder eine Naturkatastrophe, wie z.B. ein Vulkanausbruch, Ihre Anreise unmöglich macht.

**Optionale CO<sub>2</sub> Kompensation:** atmosfair ist eine Non-Profit-Klimaschutzorganisation mit dem Schwerpunkt Reise. Flugpassagiere zahlen freiwillig einen von den Emissionen abhängigen Klimaschutzbeitrag, den atmosfair dazu verwendet, erneuerbare Energien in Ländern auszubauen, wo es diese noch kaum gibt, also vor allem in Entwicklungsländern. Damit spart atmosfair CO<sub>2</sub> ein, das sonst in diesen Ländern durch fossile Energien entstanden wäre. Weitere Informationen finden Sie im Internet unter: [www.atmosfair.de](http://www.atmosfair.de) Sollten Sie eine CO<sub>2</sub> Kompensation wünschen, weisen Sie uns bei Buchung bitte darauf hin.

## Anschlussaufenthalt

Gerne sind wir Ihnen bei der Reservierung von evtl. gewünschten Anschlussaufenthalten vor oder nach Ihrer Reise mit terranova behilflich. terranova-Vertragshotels buchen wir Ihnen kostenfrei, alle anderen gegen eine Bearbeitungsgebühr. Lassen Sie uns bitte Ihre Wünsche wissen!

Wir bitten Sie jedoch zu beachten, dass im Falle einer Stornierung oder Änderung der jeweiligen Anschlussreservierung alle anfallenden *Gebühren von Ihnen getragen werden müssen*, und die Transferkosten zu und von Ihrem gebuchten Verlängerungsort vor Ort von Ihnen zu begleichen sind.



## Versicherungsschutz

### **Krank im Ausland - wer zahlt?**

Zwar besteht mit den meisten unserer Reiseländer ein „zwischenstaatliches Sozialversicherungsabkommen“, dies bedeutet aber nur, dass der im Land übliche Versicherungsschutz gilt. Häufig muss ein Teil der Kosten selbst getragen werden. Bitte überprüfen Sie Ihren persönlichen Versicherungsschutz.

Als Minimalschutz empfehlen wir Ihnen den Abschluss einer Reise-Rücktritts-Versicherung. Wenn Sie von einer Reise z. B. wegen unerwarteter schwerer Krankheit, Unfall oder Verlust des Arbeitsplatzes vor Reiseantritt zurücktreten müssen, ersetzt Ihnen der Versicherer (wahlweise mit oder ohne Selbstbehalt) die Stornogebühren. Wir bieten diese Versicherung auch in Kombination mit der Reise-Abbruch-Versicherung an, die Ihnen bei einem Abbruch der Reise aus genannten Gründen die Mehrkosten der Rückreise erstattet und nicht genutzte Reiseleistungen ersetzt.

Die Versicherungsprämie ist abhängig vom Reisepreis. Gerne beraten wir Sie entsprechend!

Die Bundesregierung hat alle Reiseveranstalter verpflichtet, den folgenden Hinweis zur Gesundheitsvorsorge zu veröffentlichen. Er lautet wie folgt: Der Reisende sollte sich über Infektions- und Impfschutz sowie andere Prophylaxemaßnahmen rechtzeitig informieren, ggf. sollte ärztlicher Rat eingeholt werden. Auf allgemeine Informationen, insbesondere bei den Gesundheitsämtern, reisemedizinisch erfahrenen Ärzten, Tropenmedizinern, reisemedizinischen Informationsdiensten oder der Bundeszentrale für gesundheitliche Aufklärung wird verwiesen.

## Haftung

Unsere Mithaftung tritt nur ein, wenn der Schaden am Gepäckstück durch terranova verschuldet wurde und nur dann, wenn sich das Gepäck bei Schadensantritt in unserer Obhut (z.B. in unserem Bus, während der Aufsicht durch unseren Reiseleiter oder in der Hand eines unserer Reiseleiter) befand und für die Reise hinreichend stabil und zweckmäßig war. Dies bezieht sich insbesondere darauf, dass Taschen oder Koffer der Belastung durch das eigene Gewicht und der zusätzlichen Belastung durch das Übereinanderstapeln mit anderen Gepäckstücken gewachsen sein müssen.

Wir möchten Sie darauf hinweisen, dass wir für Bargeld generell keine Haftung übernehmen können.

Keine Haftung besteht für persönliche Gepäck- und Kleidungsstücke und die Radtasche, die der Mitreisende bei Ankunft am Etappenziel im Begleitbus zurücklässt. Unsere Bitte ist daher, *alle persönlichen Dinge und Wertgegenstände ins Zimmer mitzunehmen*. Der Begleitbus steht in der Nacht nicht unter der Obhut von terranova und zwar unabhängig davon, ob er abgeschlossen oder wo er geparkt ist. Wenn ein Schaden eintritt, müssen Schadensumfang und Hergang durch den Reiseleiter unverzüglich nachdem der Schaden eingetreten ist oder erkannt wurde, schriftlich bestätigt werden. Aus der Bestätigung muss hervorgehen:

1. Worin das Verschulden von terranova liegt.
2. In welcher Weise das Gepäck zum Schadenszeitpunkt in unserer Obhut war.

Der Geschädigte muss den Schadensanspruch schriftlich bei terranova bis spätestens einen Monat nach vertraglich vorgesehenem Ende der Reise geltend machen. Dem Schadensanspruch muss die Bestätigung des Reiseleiters beiliegen. Die Rei-

seitung ist nicht berechtigt, irgendwelche Ansprüche anzuerkennen.

Ist ein Verschulden von terranova erwiesen, erstattet terranova den Schaden im Rahmen der Bestimmungen der §§ 9 und 10 der Reisebedingungen. Bei Schäden an Gegenständen erstattet terranova die Kosten der Reparatur. terranova behält sich das Recht vor, den beschädigten Gegenstand von dem Geschädigten anzufordern und auf eigene Kosten ein Gutachten über die Höhe des Schadens zu erstellen oder den Reparaturauftrag selbst zu erteilen. Kann der beschädigte Gegenstand nicht repariert werden, dann erstattet terranova den Preis einer Ersatzbeschaffung abzüglich Minderung des geschädigten Gegenstandes durch Gebrauch. Der auf diese Weise durch Neukauf ersetzte Gegenstand geht in das Eigentum von terranova über.

Ist ein Verschulden aufgrund der Angaben unter 1. und 2. nicht auf terranova zurückzuführen, haftet der Geschädigte selbst für den Schaden und muss ggf. versuchen, seine Reisegepäckversicherung heranzuziehen.

---

## Kriminalität - Wie Sie sich schützen können

Tragen Sie nie Wertvolles sichtbar bei sich! Eine Handtasche, Kamera, Halskette oder eine Uhr sind oft eine Verlockung für Straßenräuber und sind häufigster Anlass für einen unerwarteten Überfall. Tragen Sie nur mit sich, was Sie wirklich unbedingt benötigen. Alles andere sollten Sie auf jeden Fall im Hotel im verschlossenen Koffer oder besser noch im Schließfach/Safe des Hotels lassen. Das gilt für Reisepass, Flugscheine und alle Dokumente, deren Wiederbeschaffung im Ausland kompliziert ist.



## Die Auswahl des Gepäcks

ist äußerst wichtig. Das Gepäck wird auf jeder geführten terranova Radwanderreise in unserem Begleitbus von einem Hotel zum anderen befördert. Bitte stellen Sie Ihr Gepäck am Abreisetag vor dem Frühstück vor Ihre Zimmertür oder an die Rezeption. Ihre beiden Reiseleiter werden es dort abholen und in den Bus verladen. Am Zielort eines jeden Tages finden Sie alles wieder in Ihrem Hotel, und wann immer möglich, auch schon in Ihrem Zimmer vor.

Während der Radreise befindet sich Ihr Gepäck im Begleitbus in der Obhut der Reiseleiter. Bitte bedenken Sie jedoch bei der Wahl des Koffers und seines Gewichtes, dass Sie zunächst ohne unsere Hilfe zum Ausgangsort der Radreise kommen und auch die Heimfahrt ohne den terranova-Gepäckservice antreten müssen. Wir bitten Sie daher um die Mitnahme eines normal großen Reisekoffers (und ggf. einer kleinen Reisetasche) pro Person.

Jede Reise birgt für das Gepäck ein Risiko, das man nur mit Ihrer Hilfe mindern kann. terranova als Veranstalter haftet nur in beschränktem Maße, wenn an Ihrem Gepäck unterwegs ein Schaden entsteht oder es gar verloren geht. Obwohl die Begleitbusse verhältnismäßig viel Platz für das Gepäck unserer Gäste bieten, müssen die Reiseleiter die Koffer und Taschen übereinander stapeln. Aus diesem Grund empfehlen wir Ihnen, möglichst strapazierfähige Gepäckstücke zu benutzen. Beachten Sie bitte auch das Kapitel 'Haftung'.

Achten Sie bei der Wahl Ihrer Koffer mehr auf Stabilität als auf Eleganz.

Um eine optimale Gepäckbetreuung zu gewährleisten, bitten wir Sie, Ihre Gepäckstücke durch die mit Ihrem Namen versehenen terranova Gepäckanhänger zu kennzeichnen.

## Kleidung

Regenkleidung ist ein „Muss“ und gehört unbedingt in Ihr Reisegepäck. „Es gibt kein schlechtes Wetter, es gibt nur falsche Kleidung“. Wir empfehlen Regenanzüge aus atmungsaktivem Stoff bzw. dünnem Kunststoff mit einer separaten Jacke und Hose.

Haben Sie keine Sorge, wir muten Ihnen nicht zu, mit dem Rad bei schwerem Dauerregen zu fahren. Es kommt so gut wie nie vor, dass es anhaltend einen ganzen Tag lang regnet. Immer gibt es Regenspausen, in denen man Rad fahren kann. Mit Hilfe des Begleitbusses lassen sich heftige Regengüsse gut überbrücken. Ihre Reiseleiter können notfalls auch den Tagesablauf so umstellen, dass Sie 'unbehelligt' Ihr Ziel erreichen. Mit der richtigen Regenkleidung kann eine Radwanderreise auch in einer Regenperiode ein ungetrübtes Vergnügen sein. Gute Laune, Teamgeist und sportliche Haltung sind für das Gelingen einer Radreise oft wichtiger als Sonne oder Regen.

Generell gilt: Die Kleidung sollte locker sitzen und bequem sein. Der Temperaturwechsel auf einer Radreise kann innerhalb eines Tages sehr groß sein. Sorgen Sie daher durch entsprechende Kleidung vor. Übereinander gezogene Pullover und dünne Jacken schützen vor unerwartetem Kälteeinbruch und Fahrtwind; stets bewährt sich das sog. „Zwiebelprinzip“.

## Schuhe

Die Schuhe, mit denen Sie Rad fahren und auch eine Fußwanderung machen, sollten feste Halbschuhe mit Gummisohlen sein. Praktisch sind auch stabile Turn-/Joggingschuhe. Bei Regen sind Gamaschen praktisch, die man leicht über die Schuhe ziehen und problemlos in der Fahrradtasche unterbringen kann.

## Kleidung am Abend

Zum Schluss noch eine Anmerkung zur Kleidung am Abend: Dies ist Sache des persönlichen Stils und Geschmacks. Zum Abendessen, manchmal bei Kerzenlicht und in stimmungsvoller, festlicher Atmosphäre, sollten Sie auf entsprechende Kleidung vorbereitet sein. Sie werden es sicherlich genießen, wenn Sie nach der Fahrt auf dem Rad in sportlicher Kleidung am Abend Ihr Äußeres dem atmosphärischen Rahmen anpassen können. Eine ausgesprochene Abendgarderobe ist nicht erforderlich.

### *Was sonst noch in Ihrem Gepäck sein sollte*

- Handschuhe und Kopfschutz (Mütze oder Kopftuch)
- Eine Brille / Brillenputztücher
- Sonnenschutzmittel
- Regenschirm
- Film- und Fotokameras (Bitte bedenken Sie, dass Ihre Radtasche Erschütterungen ausgesetzt ist. Zum Schutz der empfindlichen Linsensysteme empfehlen wir Ihnen Schaumstofftaschen & einen Schultergurt, an dem Sie die Kamera auch während der Fahrt tragen können.

Persönliche kleine Utensilien finden während der Reise in einer praktischen Fahrradtasche Platz.



## Reisekasse

Ihre Reisekasse sollte für folgende Bedürfnisse ausreichen: Mittagessen (bzw. andere Mahlzeiten, die nicht inkludiert sind), Getränke zum Essen, Mitbringsel und Trinkgelder. Zum Mittagessen sind Sie entweder in einem bewährten Lokal zu Gast, oder Ihre beiden Reiseleiter bereiten an ausgesuchten Plätzen ein Picknick für Sie vor.

Die Kosten für das Picknick und für Getränkepausen werden auf diejenigen Gäste umgelegt, die an dem Picknick teilnehmen. Sie liegen je nach bereister Region bei etwa EUR 10,- bis 15,- pro Person und Picknick (inkl. Getränke). *In der Umlage enthalten sind auch Sachkosten von EUR 5,- pro Person und Reise* (Materialersatz, Geschirreinigung u.a.). Ein Mittagessen in einem typischen Lokal kostet je nach Region ca. EUR 15,- bis 25,-.

Beim Mittagessen in einem Restaurant empfehlen wir, sich im Interesse eines schnellen Services auf ein bis zwei Gerichte zu verständigen. Sonst nimmt eine Mittagspause eine so lange Zeit in Anspruch, dass der weitere Reiseablauf möglicherweise nicht ohne Kürzung zu bewältigen wäre. Ihre Reiseleiter beraten Sie bei der Auswahl landestypischer Gerichte.

**Auf Kreuzfahrten:** Zum Mittagessen sind Sie entweder an Bord oder Ihre beiden Reiseleiter bereiten an ausgesuchten Plätzen ein Picknick für Sie vor, das im Reisepreis inbegriffen ist. Die Kosten für die Getränke für Picknick und Getränkepausen werden umgelegt und belaufen sich auf ca. EUR 3-5,- pro Person und Tag.

Bei vielen Kreuzfahrten sind die Kosten für Wein, Bier, Softgetränke und Kaffee an Bord und bei den Picknicks/Getränkepausen inklusive (siehe Katalogbeschreibungen).

## Trinkgeld

Das Trinkgeld ist eine freiwillige Anerkennung für gute Leistung. Seine Höhe hängt von dem Grad der Zufriedenheit des Gastes mit dem Engagement des Leistungsgebers ab. Jeder Gast sollte individuell und für sich die Leistungen von Reiseleitern, Busfahrern, Stadtführern oder Servicemitarbeitern in Restaurants oder Hotels bewerten. Von dieser ganz persönlichen Bewertung sollte es abhängen, ob und in welcher Höhe ein Trinkgeldgezahlt wird.

Weil terranova diese persönliche Bewertung seinen Gästen nicht abnehmen kann, haben wir uns grundsätzlich gegen eine pauschale Trinkgeldzahlung entschlossen, die im Reisepreis inbegriffen ist. Eine solche pauschalierte Trinkgeldzahlung hätte den Charakter eines „Pflichtbeitrages“ ohne Berücksichtigung einer guten oder schlechten Leistung. Das würde den Sinn der Zahlung eines Trinkgeldes entwerten, da es ohne Ansehen der Leistung gezahlt würde.

**Trinkgelder - Reiseleiter:** Für Ihre Reiseleiter möchten wir Ihnen - als Anhaltspunkt - ein Trinkgeld von EUR 35,- bis 45,- pro Teilnehmer (das sind nur ca. EUR 5,- pro Tag bei einer einwöchigen Reise) vorschlagen. Ein solches Trinkgeld setzt dabei die vollste Zufriedenheit unserer Gäste voraus. Unsere Empfehlung gilt nur für diesen Fall und es unterliegt natürlich der Freiheit unserer Gäste, ein höheres oder geringeres Trinkgeld zu zahlen.

**Trinkgelder auf Kreuzfahrt:** Auf Kreuzfahrten ist es üblich, der Schiffsbesatzung eine Anerkennung in Form eines Trinkgeldes zukommen zu lassen. Dieses Trinkgeld sollte für die Servicekräfte gezahlt werden, die Sie im Restaurant, in der Bar und in der Kabine betreuen.

Für Trinkgelder an die „unsichtbaren“ Mitarbeiter an Bord in der Küche, der Nautik, Technik, Wäscherei usw. steht eine Box an der Rezeption bereit.

## Sicherheit

### ***Brauchen Sie einen Helm?***

Immer mehr Radfahrer erkennen, dass das Tragen eines Helmes die eigene Sicherheit erhöhen kann. In Spanien wurde eine Helmpflicht eingeführt. Die Entscheidung einen Helm zu tragen, stellen wir in Ihr persönliches Ermessen. So wie Sie für die Einhaltung der Straßenverkehrsordnung selbst verantwortlich sind, gilt dies auch für das Tragen eines Schutzhelmes. Über geeignete Helme für Radfahrer informieren Sie sich am besten in guten Sportgeschäften. *terranova bietet Ihnen für EUR 10,- einen Leihhelm an*, wenn Sie ihn rechtzeitig (2-3 Wochen vor Reisebeginn) bei uns reservieren!

### ***Vom gemeinsamen Radeln***

Halten Sie Abstand zum Vordermann! Dichtes Hintereinanderfahren ist gefährlich.

Bergabfahren birgt ein Risiko. Die Geschwindigkeit wird meist unterschätzt. Unerwartete Schlaglöcher, Sandstrecken oder Splittbelag auf dem Weg können zum plötzlichen Verlust der Bodenhaftung führen.

Nebeneinanderfahren auf Landstraßen sollten Sie vermeiden. Fahren Sie am äußersten rechten Straßenrand und hintereinander. Ausnahme: Der Reiseleiter bittet Sie, in kleinen Gruppen zu fahren und trifft entsprechende Vorsichtsmaßnahmen.

Kontakt zur Gruppe verloren? Dann sollten Sie *unbedingt an der Stelle warten, wo Sie zuletzt Kontakt mit der Gruppe hatten*. Der Reiseleiter kommt zurück und holt Sie ab. Bitte versuchen Sie nicht, auf eigene Faust die Radgruppe zu finden; die Gefahr des Verfahrens ist zu groß und für den Reiseleiter wird es dann sehr schwierig, Sie schnell wieder zu finden.

***terranova kann eine Haftung bei einem Unfall nur dann übernehmen, wenn das Einstellen der Räder von den Reiseleitern vorgenommen wurde.***



## Fahrradauswahl

Bei Buchung unserer Reisen können Sie ein Rad auswählen, das perfekt zu Ihnen passt. Folgende Räder stehen zur Auswahl:

- **7 Gang Nabenschaltung mit Rücktritt in Herren- oder Unisexausführung**

28-Zoll Ryde Laufräder, Aluminium Rahmen in unterschiedlichen Höhen, Shimano Nexus 7-8 Gang Schaltung.

- **24 Gang Kettenschaltung mit Freilauf in Herren- oder Unisexausführung**

28-Zoll Ryde Laufräder, Aluminium Rahmen in unterschiedlichen Höhen, Shimano Acera 21-27 Gang Schaltung.

- **Pedelec (Ebike)**

Premium Pedelecs der Marken EBIKE und Kraidler mit Rücktritt oder Freilauf. Die Reichweite der Ebikes als Tretunterstützung beträgt ca. 80 Kilometer und ist u.a. abhängig von der Fahrbahnbeschaffenheit, der Fahrtstrecke und dem Körpergewicht des Fahrers. Eine technische Einweisung erfolgt durch den Reiseleiter vor Ort.

- **Das eigene Rad**

Auf allen individuellen und auf vielen geführten Radreisen können Sie Ihr eigenes Rad mitbringen.

**Standardmäßig bestätigen wir Ihnen nach Ihrer Anmeldung ein Rad mit Nabenschaltung und tiefem Einstieg. Falls Sie ein Freilauf Fahrrad bevorzugen und/oder Wert auf ein Herrenrad mit Mittelstange legen, möchten wir Sie bitten, dies bereits bei der Reservierung Ihrer Reise anzugeben bzw. möglichst zeitnah (nach Verfügbarkeit, ohne Zuschlag)**

**Nennen Sie uns bitte möglichst gleich bei Ihrer Buchung Ihre Körpergröße.**

## Die Fahrradtasche

Jeder Gast erhält für die Dauer der Radreise eine Fahrradtasche, in der zum Beispiel Regenzeug, Pullover, Fotoapparat und Proviant für den Tag Platz findet. Dort sind die Sachen gegen Schmutz und Regen geschützt und können zu etwaigen Führungen und Pausen mitgenommen werden.

---

## Begleitbus

Auf einer Radwanderreise mit terranova ist der Begleitbus viel mehr als nur ein praktisches Gepäcktransportmittel. Von Beginn bis zum Ende der Reise fährt er mit und steht zu Ihrer Verfügung.

Zusammen mit dem ganz speziell für terranova entwickelten Fahrradtransportanhänger ist er ein wichtiges Hilfsmittel. Sie treffen ihn häufig, wenn die Busstrecke den Radweg kreuzt. Das Fahrzeug ist also oft erreichbar, sei es, dass Sie etwas aus Ihrem Gepäck benötigen oder hineinlegen wollen oder dass Sie selbst einmal ein Stück mitfahren möchten.

Machen Sie Gebrauch von diesen Möglichkeiten. Vor allem: Lassen Sie sich nicht durch Mitreisende mit vielleicht besserer Kondition unnötigerweise verlocken, Ihre Leistungsgrenze zu überschreiten. Nutzen Sie die Mitfahrmöglichkeit des Begleitbusses. Schließlich wollen Sie eine erholsame und entspannende Reise unternehmen!

Bei größeren Steigungen werden die Räder auf den Anhänger verladen. Sie und Ihre Mitreisenden können dann entweder mit dem Bus bergauf fahren oder wir haben einen schönen Wanderweg ausfindig gemacht, auf dem Sie die Steigung auf angenehme Weise überwinden.

## Wie muss das Rad eingestellt sein?

Ein ungenau oder falsch eingestelltes Fahrrad zwingt Sie zu erheblich mehr Kraftaufwand als notwendig. Wenn Ihr Rad nicht körpergerecht eingestellt ist, sind Sie gegenüber anderen Mitreisenden mit korrekt eingestelltem Rad im Nachteil. Deshalb hier einige Tipps:

**Die Sattelhöhe:** Die Höhe des Sattels ist ausschlaggebend dafür, wie sehr Sie sich beim Radfahren anstrengen müssen. Nur der Fußballen sollte auf dem Pedal aufliegen. Bei untenstehendem Pedal sollte das Bein beinahe vollständig gestreckt sein. Diese verhältnismäßig hohe Sattelleinstellung wird Ihnen zunächst ungewohnt erscheinen, weil Sie mit dem Fuß den Boden nicht erreichen können, wenn Sie auf dem Sattel sitzen. Diese Stellung ist aber unbedingt anzuraten, denn dadurch wird Ihr Knie geschont und die Kraft Ihres Oberschenkelmuskels kommt voll zur Geltung.

**Die Sattelneigung:** Bei richtig eingestelltem Sattel zeigt die „Sattelnase“ leicht nach oben. Dies bewirkt, dass Sie auf der weich gefederten Fläche des Sattels sitzen. Zeigt die „Sattelnase“ aber nach unten, dann sitzen Sie unvermeidbar auf dem härtesten und ungefederten Teil des Sattels. Druckstellen und Sitzschmerzen beim Radfahren sind vor allem auf falsche Sattelleinstellung zurückzuführen.

**Die Lenkstangenhöhe:** Die richtig eingestellte Lenkstange sollte etwa die gleiche Höhe haben wie die Sitzfläche des Sattels. Bei Beschwerden im Schulter-Nacken-Bereich empfiehlt es sich, den Lenker höher einzustellen.





## Gepäcktransport

terranova bringt Ihre Koffer und Reisetaschen verlässlich von einer Unterkunft zur nächsten. So können Sie sich voll und ganz auf den Genuss des Radelns, der Landschaft und der Kulinarik konzentrieren. Den logistischen Stress und Aufwand überlassen Sie ganz einfach dem kompetenten terranova-Team. Bitte geben Sie Ihr Gepäck täglich bis spätestens 09:00 Uhr an der Rezeption Ihres Hotels ab. Bis spätestens 18:00 Uhr erhalten Sie Ihr Gepäck wieder im nächsten Hotel.

**Gepäckanhänger:** Bitte versehen Sie Ihre zu transportierenden Gepäckstücke mit Gepäckanhängern, die Sie mit Ihren letzten Reiseunterlagen erhalten.

**Anzahl der Gepäckstücke und maximales Gewicht:** Bitte beachten Sie hierzu bitte die Informationen, die Sie mit Ihren letzten Reiseunterlagen erhalten.

---

## Radtaschen für Leihräder

Für Ihr Tagesgepäck stellt Ihnen terranova wasserabweisende Satteltaschen zur Verfügung. Alle Fahrradtaschen sind äußerst solide und widerstandsfähig sowie wasserabweisend. So bleibt alles, was Sie untertags bei sich haben, auch an Regentagen trocken. Für kleine Notfälle sind terranova-Fahrräder außerdem mit einem Service-Set inklusive Werkzeug, Ersatzschlauch und Luftpumpe ausgestattet. Ein Zahlenschloss schützt vor Raddieben.

## Kleidung

Regenkleidung ist ein „Muss“ und gehört unbedingt in Ihr Reisegepäck. „Es gibt kein schlechtes Wetter, es gibt nur falsche Kleidung“. Wir empfehlen Regenanzüge aus atmungsaktivem Stoff bzw. dünnem Kunststoff mit einer separaten Jacke und Hose.

Es kommt so gut wie nie vor, dass es anhaltend einen ganzen Tag lang regnet. Immer gibt es Regenspausen, in denen man Rad fahren kann. Mit der richtigen Regenkleidung kann eine Radwanderreise auch in einer Regenperiode ein ungetrübtes Vergnügen sein. Gute Laune, Teamgeist und sportliche Haltung sind für das Gelingen einer Radreise oft wichtiger als Sonne oder Regen.

Generell gilt: Die Kleidung sollte locker sitzen und bequem sein. Der Temperaturwechsel auf einer Radreise kann innerhalb eines Tages sehr groß sein. Sorgen Sie daher durch entsprechende Kleidung vor. Übereinander gezogene Pullover und dünne Jacken schützen vor unerwartetem Kälteeinbruch und Fahrtwind; stets bewährt sich das sog. „Zwiebelprinzip“.

**Schuhe:** Die Schuhe, mit denen Sie Rad fahren und auch eine Fußwanderung machen, sollten feste Halbschuhe mit Gummisohlen sein. Praktisch sind auch stabile Turn-/Joggingschuhe. Bei Regen sind Gamaschen praktisch, die man leicht über die Schuhe ziehen und problemlos in der Fahrradtasche unterbringen kann.

## Was sonst noch in Ihrem Gepäck sein sollte

- Handschuhe und Kopfschutz (Mütze oder Kopftuch)
- Eine Brille / Brillenputztücher
- Sonnenschutzmittel
- Regenschirm
- Film- und Fotokameras (Bitte bedenken Sie, dass Ihre Radtasche Erschütterungen ausgesetzt ist. Zum Schutz der empfindlichen Linsensysteme empfehlen wir Ihnen Schaumstofftaschen & einen Schultergurt, an dem Sie die Kamera auch während der Fahrt tragen können.

Persönliche kleine Utensilien finden während der Reise in einer praktischen Fahrradtasche Platz.



## Fahrradauswahl

Bei Buchung unserer Reisen können Sie ein Rad auswählen, das perfekt zu Ihnen passt. Folgende Räder stehen zur Auswahl:

- **7 Gang Nabenschaltung mit Rücktritt in Herren- oder Unisexausführung**

28-Zoll Ryde Laufräder, Aluminium Rahmen in unterschiedlichen Höhen, Shimano Nexus 7-8 Gang Schaltung.

- **24 Gang Kettenschaltung mit Freilauf in Herren- oder Unisexausführung**

28-Zoll Ryde Laufräder, Aluminium Rahmen in unterschiedlichen Höhen, Shimano Acera 21-27 Gang Schaltung.

- **Pedelec (Ebike)**

Premium Pedelecs der Marken EBIKE und Kriedler mit Rücktritt oder Freilauf. Die Reichweite der Ebikes als Tretunterstützung beträgt ca. 80 Kilometer und ist u.a. abhängig von der Fahrbahnbeschaffenheit, der Fahrtstrecke und dem Körpergewicht des Fahrers. Eine technische Einweisung erfolgt durch den Reiseleiter vor Ort.

- **Das eigene Rad**

Auf allen individuellen und auf vielen geführten Radreisen können Sie Ihr eigenes Rad mitbringen.

**Standardmäßig bestätigen wir Ihnen nach Ihrer Anmeldung ein Rad mit Nabenschaltung und tiefem Einstieg.** Falls Sie ein Freilauf Fahrrad bevorzugen und/oder Wert auf ein Herrenrad mit Mittelstange legen, möchten wir Sie bitten, dies bereits bei der Reservierung Ihrer Reise anzugeben bzw. möglichst zeitnah (nach Verfügbarkeit, ohne Zuschlag)

**Nennen Sie uns bitte möglichst gleich bei Ihrer Buchung Ihre Körpergröße.**

## Wie muss das Rad eingestellt sein?

Ein ungenau oder falsch eingestelltes Fahrrad zwingt Sie zu erheblich mehr Kraftaufwand als notwendig. Wenn Ihr Rad nicht körpergerecht eingestellt ist, sind Sie gegenüber anderen Mitreisenden mit korrekt eingestelltem Rad im Nachteil. Deshalb hier einige Tipps:

**Die Sattelhöhe:** Die Höhe des Sattels ist ausschlaggebend dafür, wie sehr Sie sich beim Radfahren anstrengen müssen. Nur der Fußballen sollte auf dem Pedal aufliegen. Bei untenstehendem Pedal sollte das Bein beinahe vollständig gestreckt sein. Diese verhältnismäßig hohe Sattelleinstellung wird Ihnen zunächst ungewohnt erscheinen, weil Sie mit dem Fuß den Boden nicht erreichen können, wenn Sie auf dem Sattel sitzen. Diese Stellung ist aber unbedingt anzuraten, denn dadurch wird Ihr Knie geschont und die Kraft Ihres Oberschenkelmuskels kommt voll zur Geltung.

**Die Sattelneigung:** Bei richtig eingestelltem Sattel zeigt die „Sattelnase“ leicht nach oben. Dies bewirkt, dass Sie auf der weich gefederten Fläche des Sattels sitzen. Zeigt die „Sattelnase“ aber nach unten, dann sitzen Sie unvermeidbar auf dem härtesten und ungefederten Teil des Sattels. Druckstellen und Sitzschmerzen beim Radfahren sind vor allem auf falsche Sattelleinstellung zurückzuführen.

**Die Lenkstangenhöhe:** Die richtig eingestellte Lenkstange sollte etwa die gleiche Höhe haben wie die Sitzfläche des Sattels. Bei Beschwerden im Schulter-Nacken-Bereich empfiehlt es sich, den Lenker höher einzustellen.



## Die Auswahl des Gepäcks

Die Auswahl des Gepäcks ist äußerst wichtig. Das Gepäck wird auf jeder terranova Reise in einem Begleitbus von einem Hotel zum anderen befördert. Bitte stellen Sie Ihr Gepäck am Abreisetag vor dem Frühstück vor Ihre Zimmertür oder an die Rezeption. Ihre Reiseleiter werden es dort abholen und in den Bus verladen. Am Zielort eines jeden Tages finden Sie alles wieder in Ihrem Hotel, und wann immer möglich, auch schon in Ihrem Zimmer vor.

Bitte bedenken Sie jedoch bei der Wahl des Koffers und seines Gewichtes, dass Sie zunächst ohne unsere Hilfe zum Ausgangsort der Reise kommen und auch die Heimfahrt ohne den terranova-Gepäckservice antreten müssen. Wir bitten Sie daher um die Mitnahme eines normal großen Reisekoffers (und ggf. einer kleinen Reisetasche) pro Person.

Jede Reise birgt für das Gepäck ein Risiko, das man nur mit Ihrer Hilfe mindern kann. terranova als Veranstalter haftet nur in beschränktem Maße, wenn an Ihrem Gepäck unterwegs ein Schaden entsteht oder es gar verloren geht. Obwohl die Begleitbusse verhältnismäßig viel Platz für das Gepäck unserer Gäste bieten, müssen die Reiseleiter, besonders bei größeren Gruppen, die Koffer und Taschen übereinander stapeln. Das strapaziert mitunter Koffer und Taschen. Aus diesem Grund empfehlen wir Ihnen, möglichst strapazierfähige Gepäckstücke zu benutzen. Beachten Sie bitte auch das Kapitel 'Haftung'. Achten Sie bei der Wahl Ihrer Koffer mehr auf Stabilität als auf Eleganz.

Um eine optimale Gepäckbetreuung zu gewährleisten, bitten wir Sie, Ihre Gepäckstücke durch die mit Ihrem Namen versehenen terranova Gepäckanhänger zu kennzeichnen.

## Kleidung

Regenkleidung ist ein „Muss“ und gehört unbedingt in Ihr Reisegepäck. „Es gibt kein schlechtes Wetter, es gibt nur falsche Kleidung“. Wir empfehlen Regenkleidung aus atmungsaktivem Stoff bzw. dünnem Kunststoff.

Mit der richtigen Regenkleidung kann eine Kultur- und Wanderreise auch in einer Regenperiode ein ungetrübtes Vergnügen sein. Gute Laune, Teamgeist und sportliche Haltung sind für das Gelingen einer Reise oft wichtiger als Sonne oder Regen.

Auf Wanderreisen können Wanderstöcke eine große Hilfe sein und vor allem entlastet der Einsatz von Stöcken die Kniegelenke erheblich! Teleskopstöcke lassen sich relativ leicht in einem großen Koffer unterbringen.

Unbedingt zu empfehlen ist es, auch stets eine Kopfbedeckung mitzunehmen. Sie schützt bei starker Sonnenstrahlung vor Sonnenbrand und Sonnenstich!

Generell gilt: Die Kleidung sollte locker sitzen und bequem sein. Der Temperaturwechsel auf einer Wanderreise (besonders am Meer und in den Bergen) kann innerhalb eines Tages sehr groß sein. Sorgen Sie daher durch entsprechende Kleidung vor. Übereinander gezogene Pullover und dünne Jacken schützen vor unerwartetem Kälteeinbruch und Fahrtwind; stets bewährt sich das sog. „Zwiebelprinzip“.

## Schuhe

Die Schuhe, mit denen Sie tagsüber auf Ausflügen und Besichtigungen unterwegs sind, sollten feste Halbschuhe mit Gummisohlen sein und vor allem bequem sein! Praktisch sind auch stabile Turn-/Joggingschuhe. Bei Wanderungen kommt es auf Ihre persönliche Trittsicherheit und der Wegebeschaffenheit an, ob knöchelhohe Wanderschuhe nötig sind. Im Zweifel beraten unsere Reiseexperten Sie gerne am Telefon und versuchen Ihnen die Wanderungen so genau wie möglich beschreiben.

### Kleidung am Abend

Zum Schluss noch eine Anmerkung zur Kleidung am Abend: Dies ist Sache des persönlichen Stils und Geschmacks. Zum Abendessen, manchmal bei Kerzenlicht und in stimmungsvoller, festlicher Atmosphäre, sollten Sie auf entsprechende Kleidung vorbereitet sein. Sie werden es sicherlich genießen, wenn Sie am Abend Ihr Äußeres dem atmosphärischen Rahmen anpassen können. Eine ausgesprochene Abendgarderobe ist nicht erforderlich.

(Ausnahme: Auf Silvesterreisen kann Abendgarderobe bei bestimmten Veranstaltungen angemessen sein. Bitte beachten Sie die Hinweise in der jeweiligen Reisebeschreibung!)

### Was sonst noch in Ihrem Gepäck sein sollte

- Kopfschutz
- Eine Brille / Brillenputztücher
- Sonnenschutzmittel
- Regenschirm
- Kleiner Tagesrucksack (für Wasserflasche, Fotokamera und Regensachen etc.)
- Film- und Fotokameras



## Reisekasse

Ihre Reisekasse sollte für folgende Bedürfnisse ausreichen: Mittagessen (bzw. andere Mahlzeiten, die nicht inkludiert sind), Getränke zum Essen, Mitbringsel und Trinkgelder.

Zum Mittagessen sind Sie entweder in einem bewährten Lokal zu Gast, oder Sie haben eine ausführliche Mittagspause an einem angenehmen Ort mit genügend Auswahl für einen Snack oder einer Restaurantbesuche. Ihr Reiseleiter gibt Ihnen dann Tipps und Empfehlungen.

Zum Mittagessen in einem Restaurant empfehlen wir, sich im Interesse eines schnellen Services auf ein bis zwei Gerichte zu verständigen. Sonst nimmt eine Mittagspause eine so lange Zeit in Anspruch, dass der weitere Reiseablauf möglicherweise nicht ohne Kürzung zu bewältigen wäre. Ihr Reiseleiter berät Sie gerne bei der Auswahl landestypischer Gerichte. Auf einigen Reisen bietet Ihre Reiseleitung auch Picknicks an geeigneten Plätzen an. Die Kosten für Picknicks werden auf diejenigen Gäste umgelegt, die an dem Picknick teilnehmen. Sie liegen je nach bereister Region bei etwa EUR 10,- bis 15,- pro Person und Picknick (inkl. Getränke). In der Umlage enthalten sind auch Sachkosten von EUR 5,- pro Person und Reise (Materialersatz, Geschirreinigung u.a.). Ein Mittagessen in einem typischen Lokal kostet je nach Region ca. EUR 15,- bis 25,-.

**Kreuzfahrt:** Zum Mittagessen sind Sie entweder an Bord oder Ihr Reiseleiter bereitet an ausgesuchten Plätzen ein Picknick für Sie vor, das im Reisepreis inbegriffen ist. Die Kosten für die Getränke für Picknick und Getränkepausen werden umgelegt und belaufen sich auf ca. EUR 3-5,- pro Person und Tag.

Bei vielen Kreuzfahrten sind die Kosten für Wein, Bier, Softgetränke und Kaffee an Bord und bei den Picknicks/Getränkepausen inklusive (siehe Katalogbeschreibungen).

## Trinkgeld

Das Trinkgeld ist eine freiwillige Anerkennung für gute Leistung. Seine Höhe hängt von dem Grad der Zufriedenheit des Gastes mit dem Engagement des Leistungsgebers ab. Jeder Gast sollte individuell und für sich die Leistungen von Reiseleitern, Busfahrern, Stadtführern oder Servicemitarbeitern in Restaurants oder Hotels bewerten. Von dieser ganz persönlichen Bewertung sollte es abhängen, ob und in welcher Höhe ein Trinkgeld gezahlt wird.

Weil terranova diese persönliche Bewertung seinen Gästen nicht abnehmen kann, haben wir uns grundsätzlich gegen eine pauschale Trinkgeldzahlung entschlossen, die im Reisepreis inbegriffen ist. Eine solche pauschalierte Trinkgeldzahlung hätte den Charakter eines „Pflichtbeitrages“ ohne Berücksichtigung einer guten oder schlechten Leistung. Das würde den Sinn der Zahlung eines Trinkgeldes entwerten, da es ohne Ansehen der Leistung gezahlt würde. Wenn es auf einer Reise Leistungsgeber gibt, die durch gute Leistung für ein Trinkgeld infrage kommen, werden Ihre Reiseleiter Sie darauf hinweisen und Ihnen eine Richtlinie für die Höhe des Trinkgeldes geben.

### *Trinkgelder - Reiseleiter*

Für Ihre Reiseleiter möchten wir Ihnen - als Anhaltspunkt - ein Trinkgeld von EUR 35,- bis 45,- pro Teilnehmer (das sind nur ca. EUR 5,- pro Tag bei einer einwöchigen Reise!) vorschlagen. Ein solches Trinkgeld setzt dabei die vollste Zufriedenheit unserer Gäste voraus. Unsere Empfehlung gilt nur für diesen Fall und es unterliegt natürlich der Freiheit unserer Gäste, ein höheres oder geringeres Trinkgeld zu zahlen.

### *Trinkgelder auf Kreuzfahrt*

Auch auf Kreuzfahrten ist es üblich, der Schiffsbesatzung eine Anerkennung in Form eines Trinkgeldes zukommen zu lassen. Auch für dessen Höhe gilt, dass es eine gute Leistung belohnen soll. Dieses Trinkgeld sollte für die Servicekräfte gezahlt werden, die Sie im Restaurant, in der Bar und in der Kabine betreuen. Für Trinkgelder an die „unsichtbaren“ Mitarbeiter an Bord in der Küche, der Nautik, Technik, Wäscherei usw. steht eine Box an der Rezeption bereit.



Nachdem Sie Ihre Reise terranova anvertraut haben, möchten Sie vielleicht auch mehr über uns wissen:

### Die Reisen von terranova

Am 5. April 1980 startete die erste Radwanderreise von Frankfurt in Richtung Freiburg. Die ersten Routen führten noch überwiegend durch Deutschland. Als ältester Radreiseveranstalter Deutschlands war terranova auch Pionier für die ersten Radreisen ins Ausland (Tschechien, Spanien). Bis heute hat sich das Repertoire auf weit über 100 - sorgsam ausgewählte und dokumentierte - Radrouten ausgedehnt. Vor ca. 15 Jahren begann terranova mit den komfortablen Rad & Schifffreisen. Ohne Hotelwechsel wohnen unsere Gäste an Bord eines herausragenden Kabinenschiffs und befahren Europas interessanteste Flüsse. Diese Reiseform erfreut sich großer Zustimmung. In dieser Saison sind fast alle großen schiffbaren Flüsse mit anregender Kulturlandschaft im Programm.

Seit vielen Jahren bietet terranova Feiertagsreisen an. Zum letzten Jahreswechsel konnten terranova-Gäste die Feiertage unter anderem in Salzburg, Genua, Madeira, Wien und auf einer Flusskreuzfahrt erleben. Fernere Reisen führten nach Südafrika und Marokko. Seit über 30 Jahren gibt es als touristische Krönung eines jeden Reisejahres Fernreisen von ausgesuchtem Niveau. Die Zahl der Plätze ist so gering, dass Buchungen auf jene beschränkt sind, die vorher schon an einer Reise mit terranova teilgenommen haben oder die uns von solchen persönlich empfohlen werden.

terranova ist als offizielle IATA-Agentur berechtigt, Flugtickets auszustellen. Außerdem ist terranova Mitglied in dem Verband der deutschen Reisebranche DRV, Bundesverband deutscher Reisebüros und Reiseveranstalter.

### Die Menschen hinter terranova



**Julian Zimmermann**, Diplom Wirtschaftsgeograph, studierte Wirtschaftsgeographie mit Schwerpunkt Touristikmanagement und

Controlling. Schon während seines Studiums fing er 1996 als Reiseleiter bei terranova an. Inzwischen ist er als persönlich haftender Gesellschafter und Geschäftsführer verantwortlich für den Kurs des Unternehmens. Seine langjährige Erfahrung als Prokurist und kaufmännischer Leiter ermöglichten zum Jahreswechsel 2011/12 den reibungslosen Übergang der Gesellschaft in seine Hände. Seine vielfältige Reiseerfahrung nutzt ihm bei der Mitwirkung und Entwicklung von Reisen vor allem nach Frankreich, Asien und in viele Länder Afrikas. Seine Freizeit verbringt er mit seiner Frau und seinen drei kleinen Söhnen in Frankfurt oder gerne auch in Brüssel, dem zweiten Wohnsitz der Familie.

**Barbara Dülk** (geb. Uhlig), ist ausgebildete Reiseverkehrskauffrau und diplomierte Kommunikationswirtin. Bei terranova ist sie als Prokuristin verantwortlich für die



Buchhaltung und Reisereservierungen.

**Caroline Roth** ist in unserer Reservierungsabteilung zuständig für die Abwicklung der Buchungen und alle anderen in der Reservierung anfallenden Arbeiten. Caroline hat den Abschluss als staatlich geprüfte Touristikassistentin und bringt zusätzliche berufliche Erfahrungen mit (u.a. als Marketing-Assistentin bei Hilton). Sie ist bereits seit 2005 in unserem Team.



**Kerstin Wahdat** ist unsere Expertin in der Reservierungsabteilung für Privatreisen, Fernreisen und Kreuzfahrten. Kerstin ist seit 2015 im terranova Team.





Ohne **Reinhold Schüssler**, unseren Werkstattleiter, würde sich bei terranova kein Rad drehen. Er ist gelernter Automechaniker und Herr über den gesamten Fuhrpark und die Werkstatt. Bei terranova unterhält er den umfangreichsten Wartungsbetrieb für Fahrräder weit und breit und sorgt sich um die Flotte von Mercedes-Begleitbussen und Fahrrad-Transport-Anhängern.



**Jens Barklage** Der Diplom-Biologe ist seit vielen Jahren Senior-Produktmanager bei terranova. Seit 1998 leitete er bisher über 100 Reisen für terranova und ist deshalb vielen unserer Gäste bekannt. Jens ist verantwortlich für Radtouren in ganz Europa und betreut Kultur- und Wanderreisen in Spanien und Portugal, sowie Musik- und Silvesterreisen. Seine besondere Leidenschaft sind Reisen in ferne Länder. Seine Schwerpunkte sind Nord- und Lateinamerika, das südliche Afrika, Nepal und Indien.



**Frauke Gorscak** ist seit 2005 unseren Gästen eine hervorragende Reiseleiterin. Nach ihrem Abschluss (Dipl.-Geographin mit Schwerpunkt Tourismus) führte sie als freie Mitarbeiterin viele hochwertige terranova-Reisen u.a. in Myanmar, auf Kuba, im Oman und auf Kreuzfahrten. 2016 zog Frauke nach Frankfurt, um als Produktmanagerin für terranova die Reisen nach Mallorca, Kroatien, Griechenland u.a. zu organisieren. Schwerpunktmäßig leitet sie die Koordination mit unseren Kreuzfahrtschiffen und anderen Partnern.



**Frederik Pfützler**, diplomierter Tourismus-Geograph, war bereits als Student für terranova als Reiseleiter im Einsatz. Er verantwortet als Prokurist das Marketing sowie als Produktmanager Radreisen in Großbritannien, Italien und Deutschland sowie zahlreiche Fernreisen in Asien und Afrika.



**Julia Ciarrocchi** studierte Restaurierung und Kunstkonservierung in Rom. Ihre Reiseleidenschaft brachte Sie nach Frankfurt, wo sie als zertifizierte Stadtführerin tätig ist. Julia betreut seit 2016 unsere regionalen Individualreisen und unterstützt im Produktmanagement, wenn es um Ihre Heimat Italien (Apulien, Toskana & Umbrien) geht.



**Heike Reingen** Afrika-Affin, ist seit März 2018 in unserem Team und verantwortlich für die Reservierung, Buchung und Koordination von nationalen und internationalen Radtouren der Marken „Rad-Touren-Teufel“ und „terranova“, auch in Kombination mit Fluss- und Hochsee-Kreuzfahrten.



**Maximilian Reineke** (Student der Amerikanistik) ist seit 2018 verantwortlich für die Betriebsausflüge im Rhein-Main-Gebiet sowie die Stadtführungen per Rad in Frankfurt. Daneben unterstützt er bei der Pflege unseres Onlineauftritts.



## Das Team der Tourenleiter

In der letzten Radsaison waren es insgesamt 50 Tourenführer, die für terranova in vielen Ländern und auf mehreren Kontinenten mit Reisegruppen unterwegs waren. Viele von ihnen sind Studenten kulturwissenschaftlicher Fächer, von Fremdsprachen oder der Geographie. Einige setzen auch nach dem Studium die Mitarbeit bei terranova fort. Bevor ein Reiseleiter die Führung einer Gruppe übernimmt, wird er von terranova in Theorie und Praxis mit seiner Aufgabe vertraut gemacht. Am Anfang der Reiseleiter-Laufbahn steht ein mehrtägiges Seminar. In ihm werden die Kandidaten mit den theoretischen Grundlagen der Aufgabe vertraut gemacht. Danach erfolgt eine technische Einweisung in der Werkstatt für den Umgang mit den Fahrrädern und dem Begleitbus. Erst wenn dieser Teil der Ausbildung erfolgreich verlaufen ist, erfolgt der erste Einsatz auf einer Vorbereitungsreise zusammen mit einem erfahrenen Tourenführer.

Erst danach wird ihnen die volle Verantwortung für eine Gruppe übertragen.



terranova

Zimmermann Touristik KG  
Martin-May-Str. 7  
60594 Frankfurt a.M.  
Tel.: +49 (0) 69-69 30 54

[info@terranova-touristik.de](mailto:info@terrano<u>v</u>a-touristik.de) / [www.terranova-touristik.de](http://www.terrano<u>v</u>a-touristik.de)